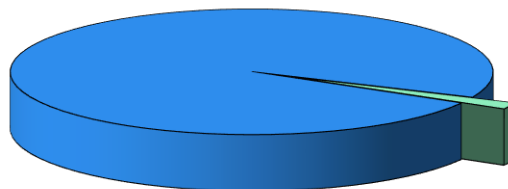


AUTORITATEA NAȚIONALĂ DE REGLEMENTARE ÎN DOMENIUL ENERGIEI

Tipul surselor de gaze naturale în luna septembrie 2014

INTERN
(curent)
98,34%

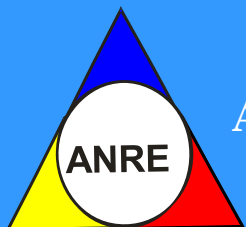


IMPORT
(curent)
1,66%

Producția internă de gaze naturale în luna septembrie 2014, ce intră în consum a reprezentat 98,34% din totalul surselor. Primii doi producători (Romgaz și OMV Petrom) acoperă 95,73% din această sursă.

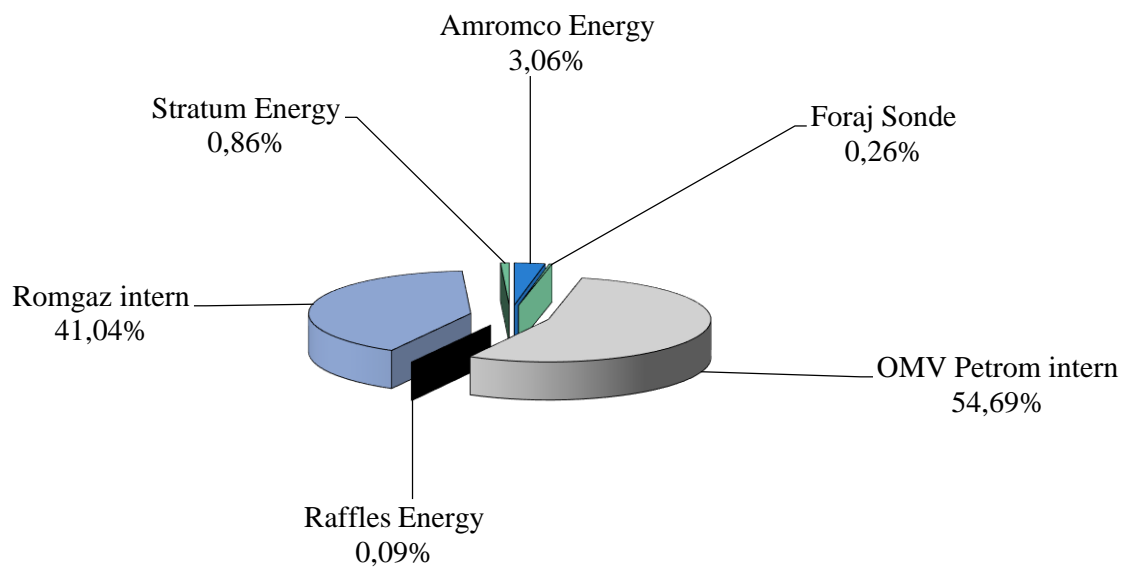
Importul ce a intrat în consum în luna curentă, a reprezentat diferența, respectiv 1,66%. Primii trei importatori - furnizori interni - , au realizat împreună 60,63%.

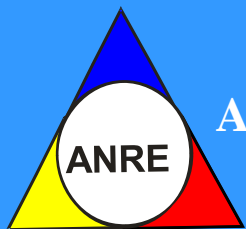
**reprezintă consumul lunar din import din totalul surselor disponibile pe piață și este diferit de dozajul avizat de ANRE*



AUTORITATEA NAȚIONALĂ DE REGLEMENTARE ÎN DOMENIUL ENERGIEI

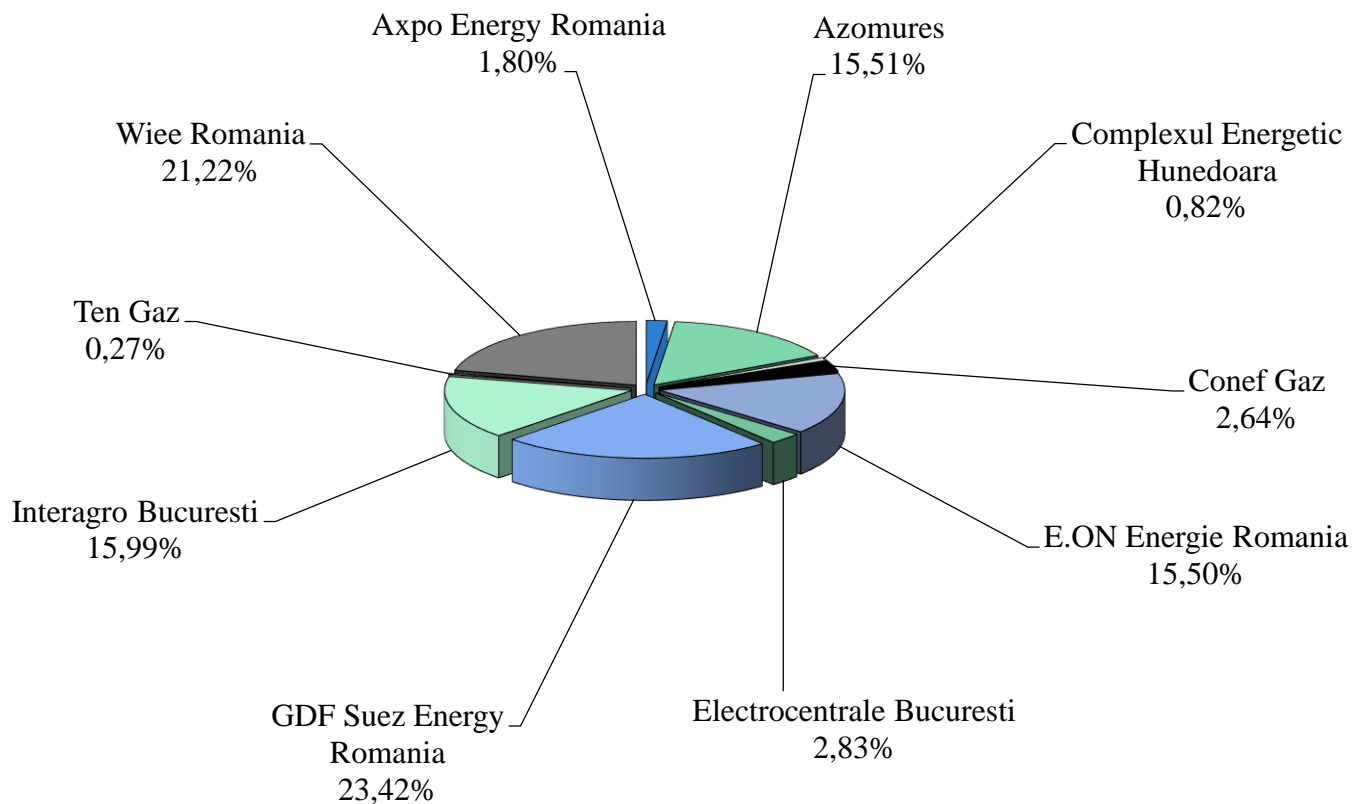
Structura gazelor din producția internă intrate în consum în luna septembrie 2014

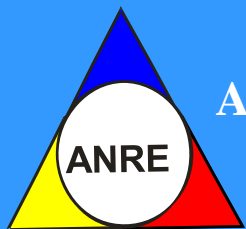




AUTORITATEA NAȚIONALĂ DE REGLEMENTARE ÎN DOMENIUL ENERGIEI

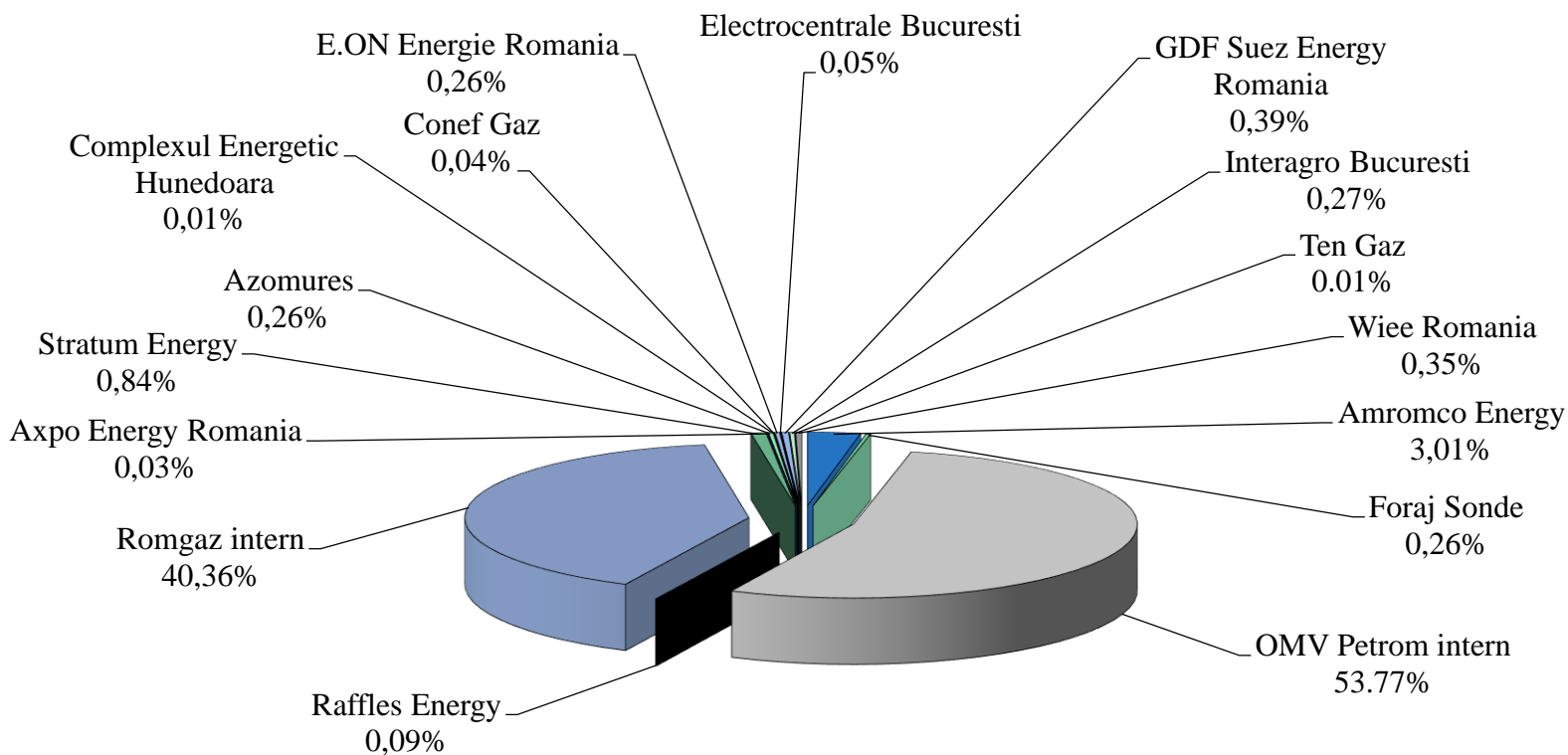
Structura importului de gaze naturale consumat în luna septembrie 2014





AUTORITATEA NAȚIONALĂ DE REGLEMENTARE ÎN DOMENIUL ENERGIEI

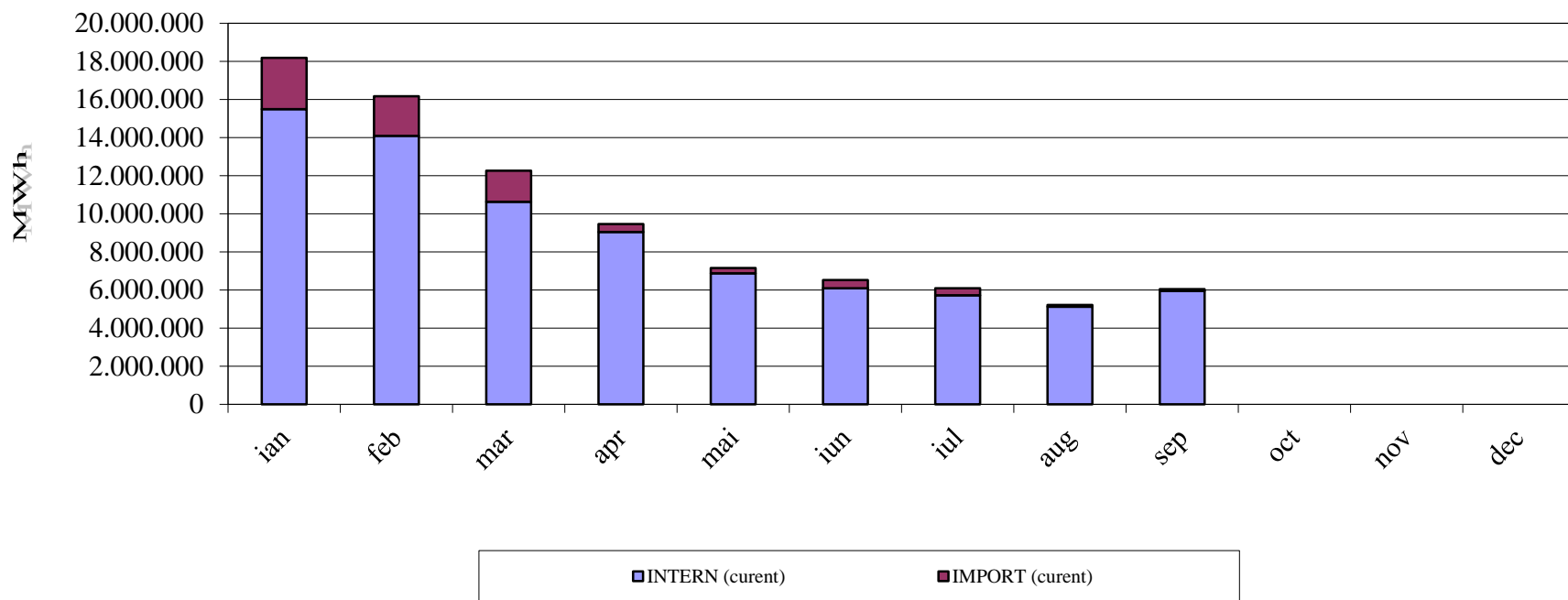
Totalul furnizorilor de gaze naturale în luna septembrie 2014 -surse primare (import, intern)-

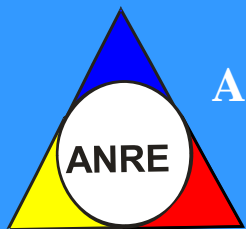




AUTORITATEA NAȚIONALĂ DE REGLEMENTARE ÎN DOMENIUL ENERGIEI

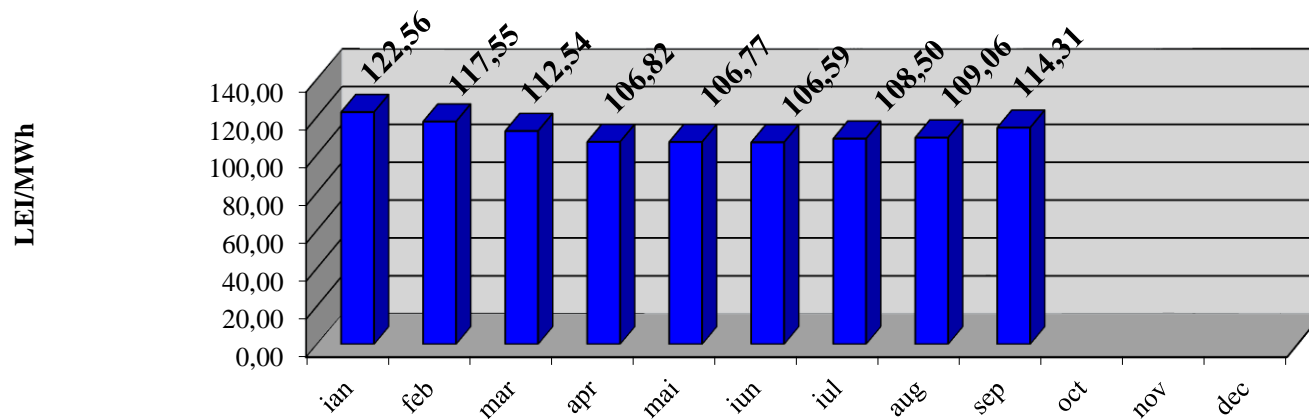
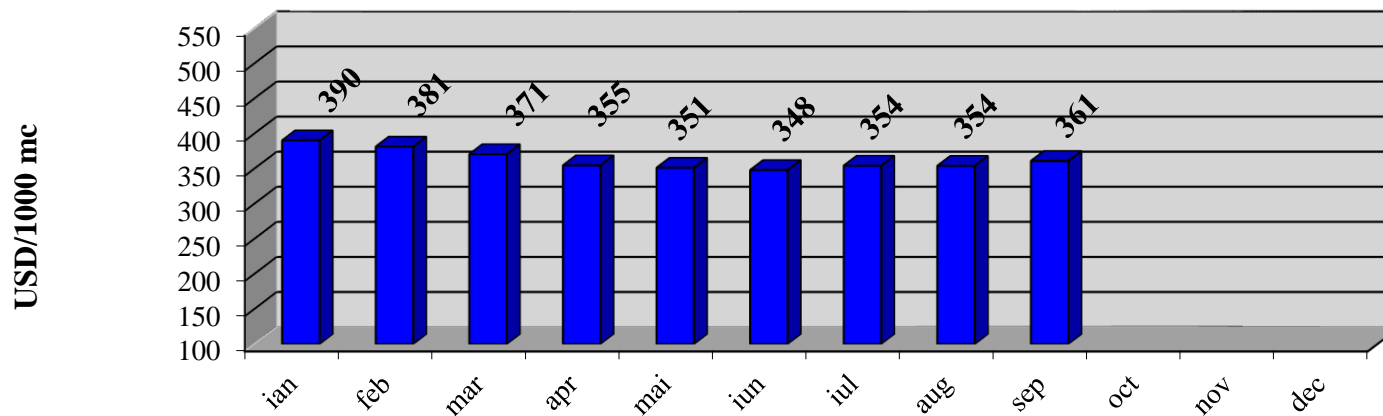
Consumul intern lunar și acoperirea cu gaze naturale (intern, import)

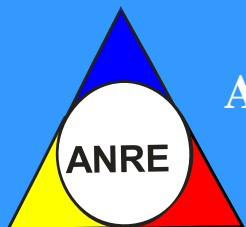




AUTORITATEA NAȚIONALĂ DE REGLEMENTARE ÎN DOMENIUL ENERGIEI

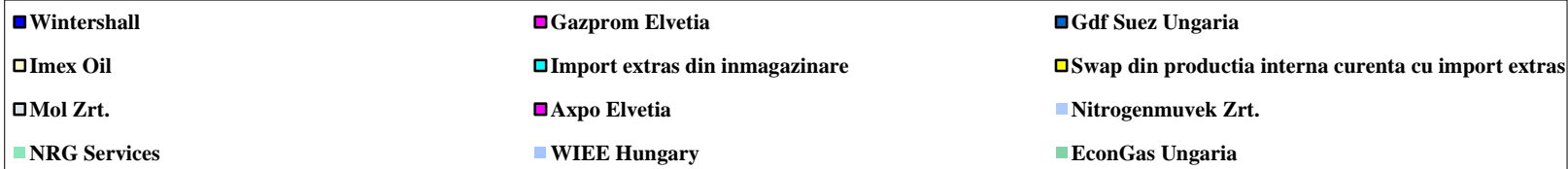
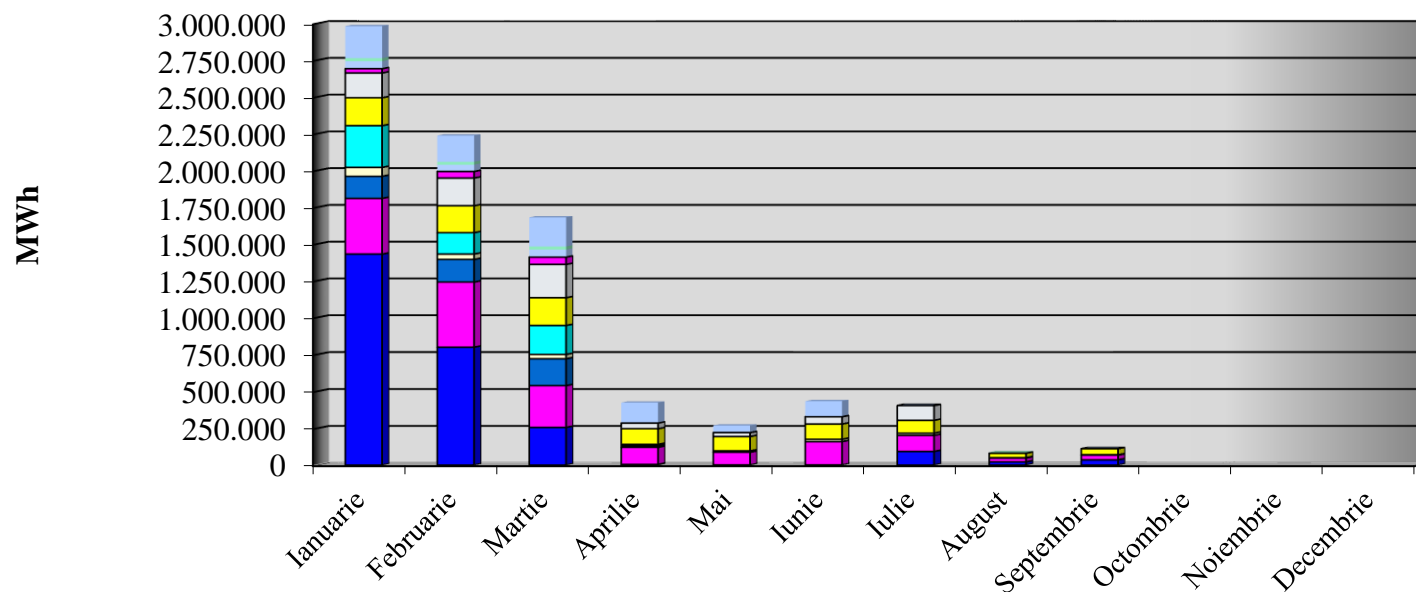
Evoluția lunară a prețului mediu al gazelor naturale din import curent in anul 2014

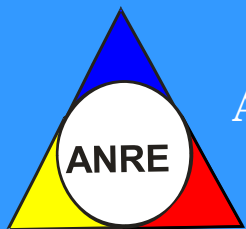




AUTORITATEA NAȚIONALĂ DE REGLEMENTARE ÎN DOMENIUL ENERGIEI

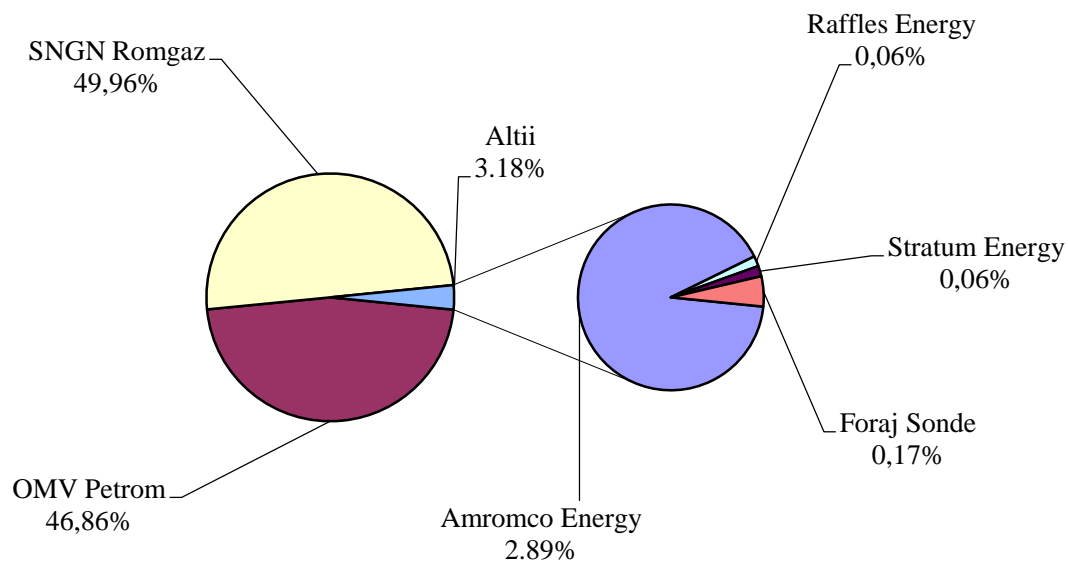
Structura lunară a consumului de gaze naturale din import in anul 2014





AUTORITATEA NAȚIONALĂ DE REGLEMENTARE ÎN DOMENIUL ENERGIEI

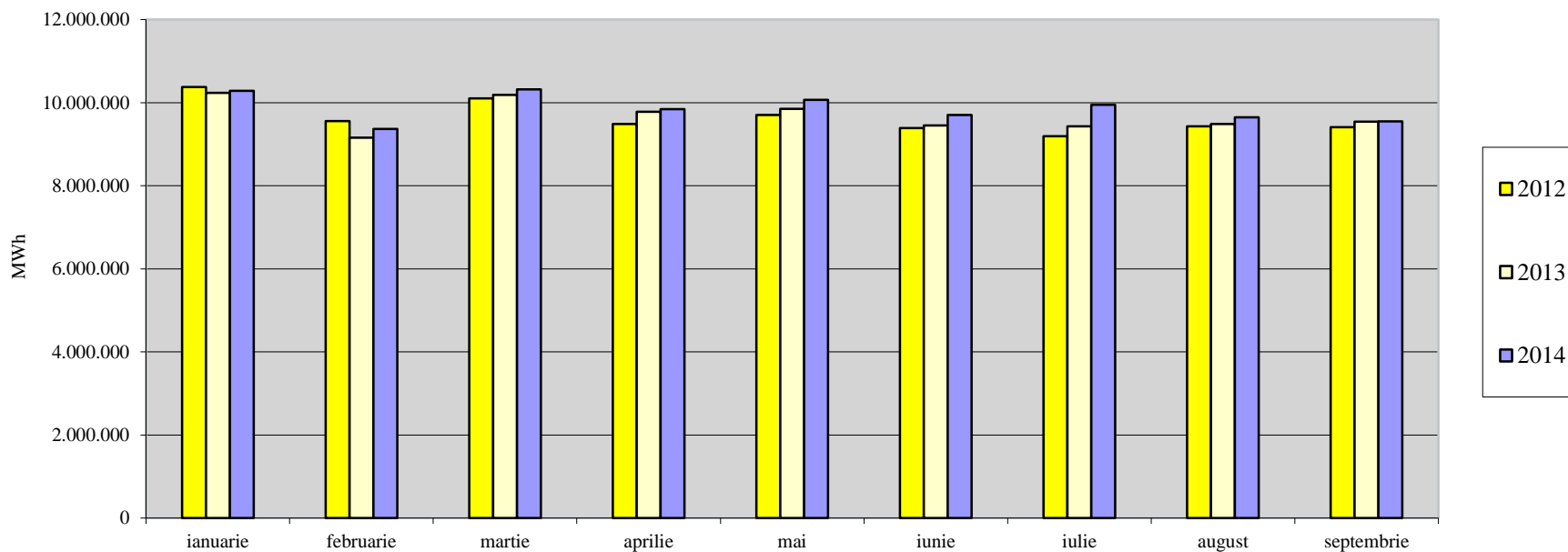
Cota de piață a producătorilor de gaze naturale cumulat 2014





AUTORITATEA NAȚIONALĂ DE REGLEMENTARE ÎN DOMENIUL ENERGIEI

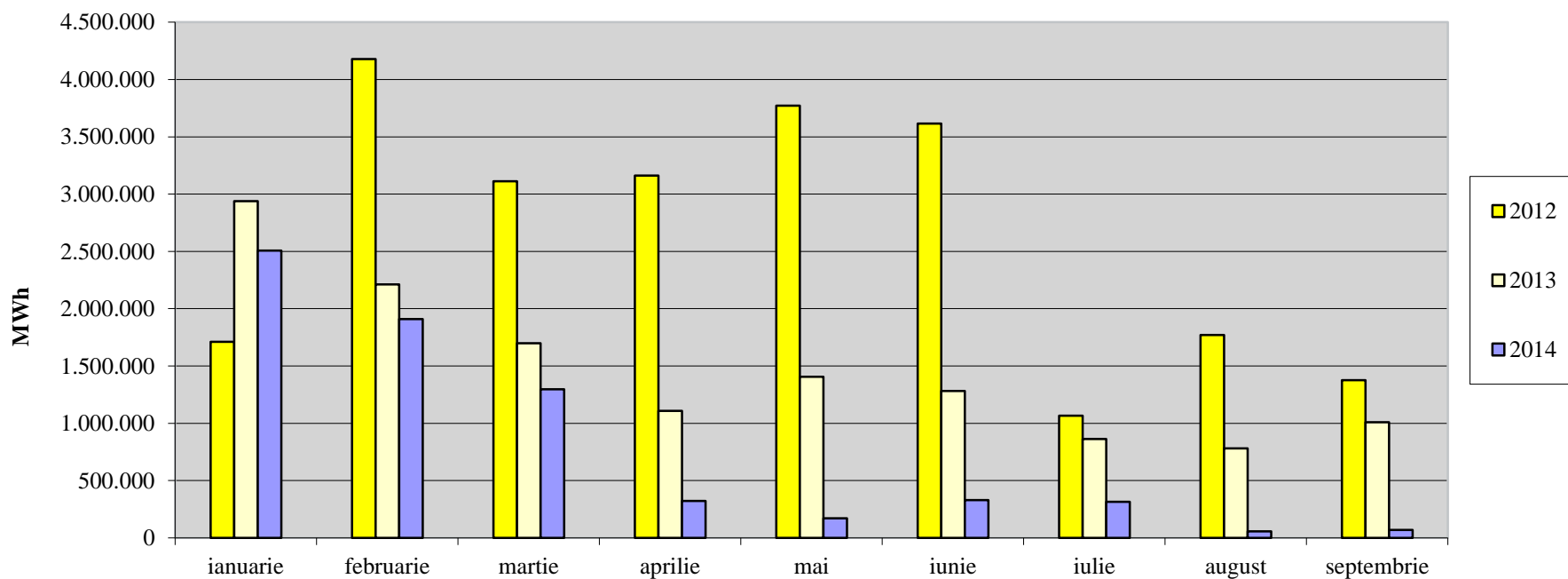
Producția curentă de gaze naturale 2012/2013/2014





AUTORITATEA NAȚIONALĂ DE REGLEMENTARE ÎN DOMENIUL ENERGIEI

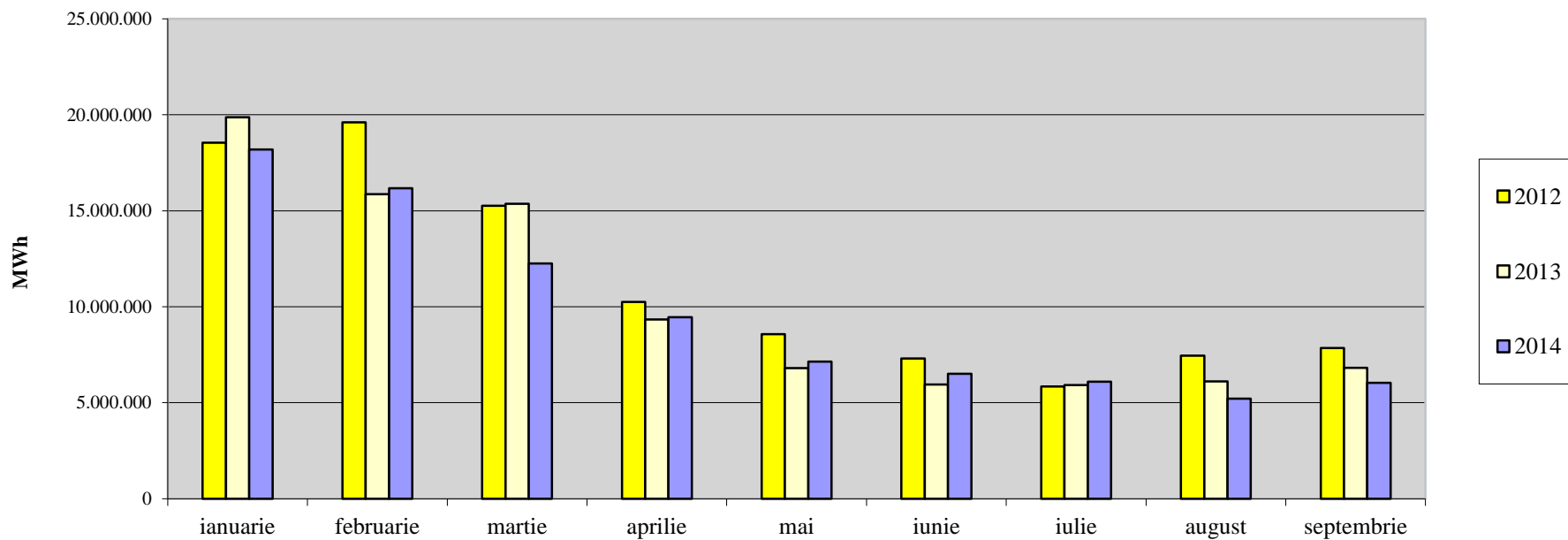
Importul curent de gaze naturale 2012/2013/2014





AUTORITATEA NAȚIONALĂ DE REGLEMENTARE ÎN DOMENIUL ENERGIEI

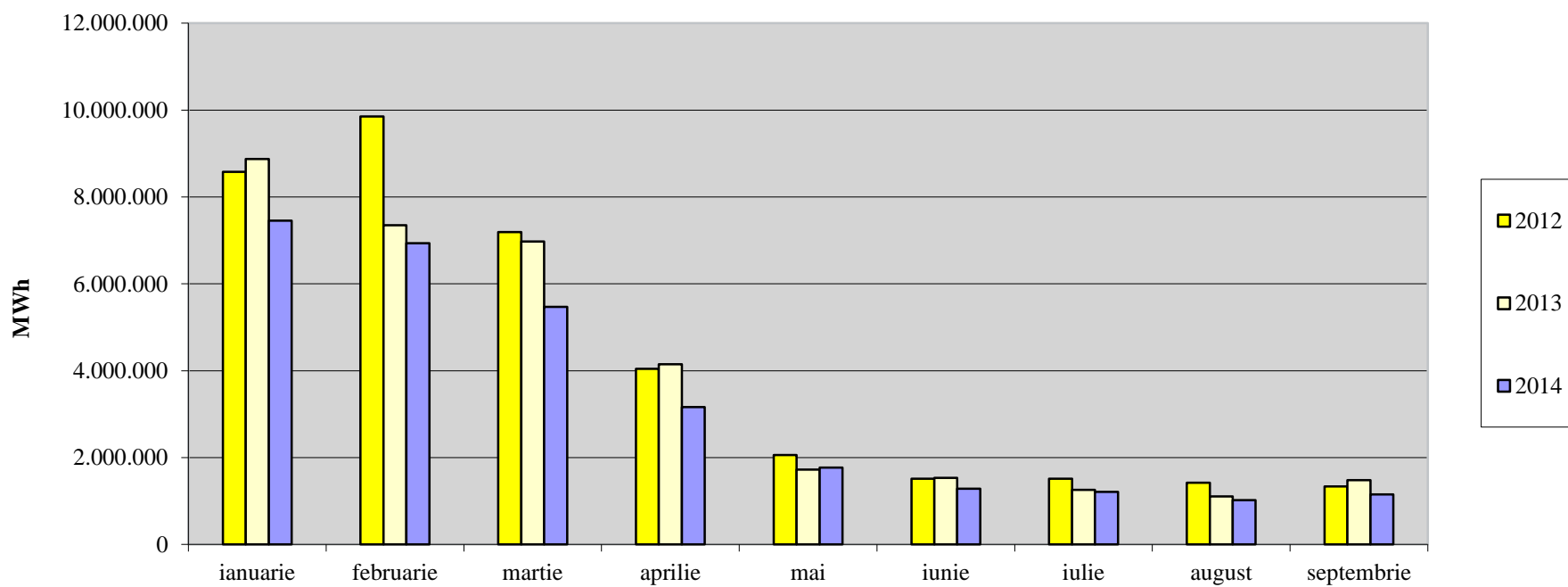
Consumul lunar de gaze naturale 2012/2013/2014





AUTORITATEA NAȚIONALĂ DE REGLEMENTARE ÎN DOMENIUL ENERGIEI

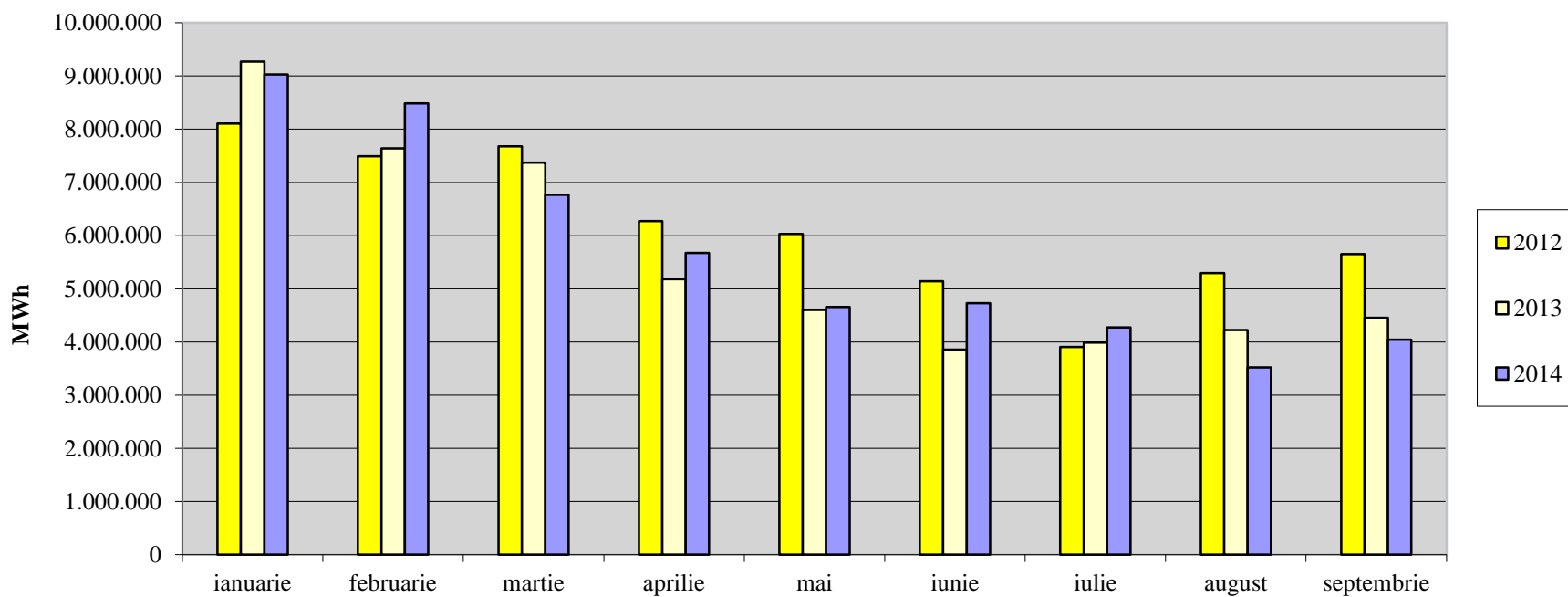
Consumul de gaze naturale pe piața reglementată 2012/2013/2014





AUTORITATEA NAȚIONALĂ DE REGLEMENTARE ÎN DOMENIUL ENERGIEI

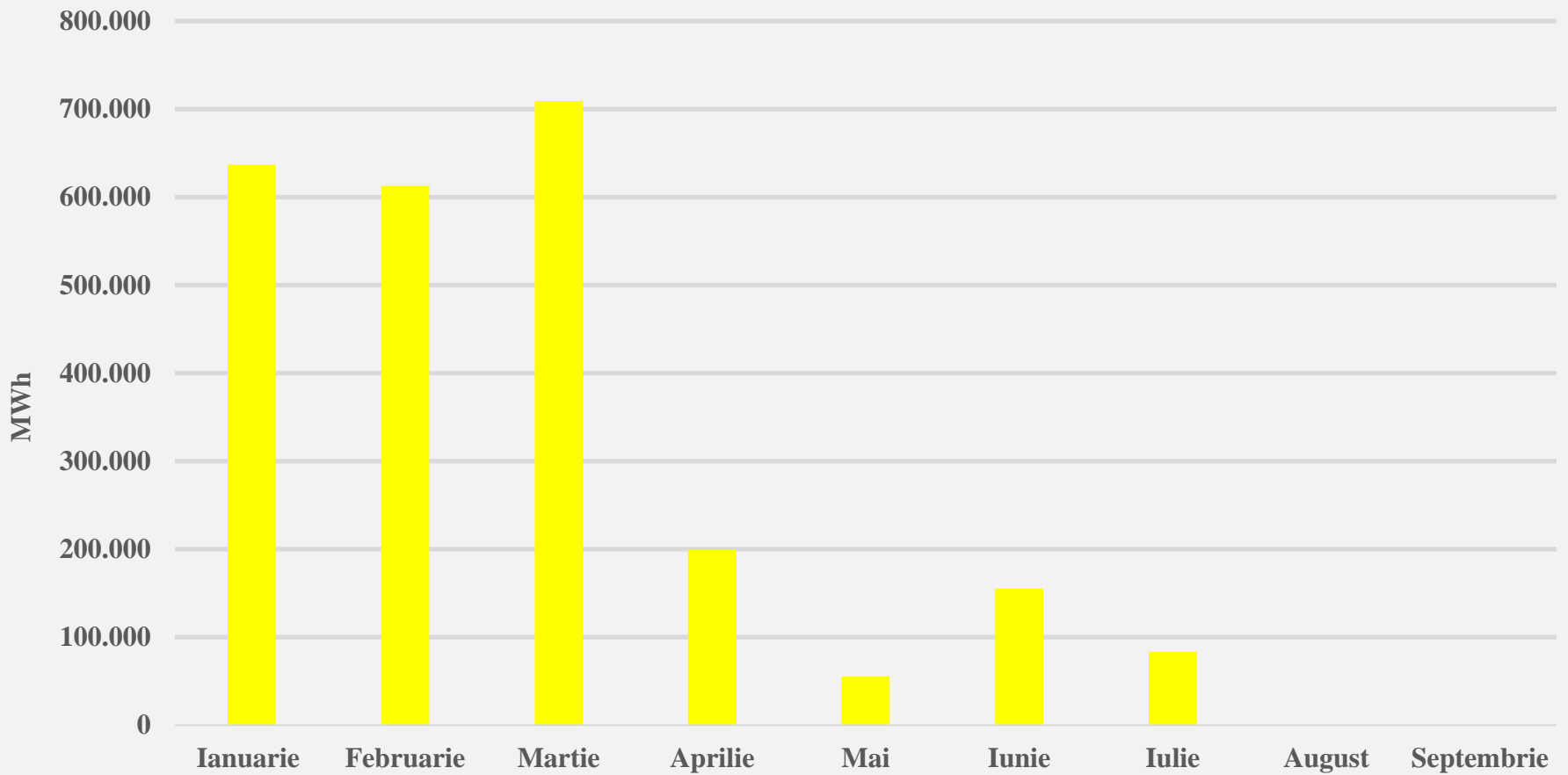
Consumul de gaze naturale pe piața liberă 2012/2013/2014

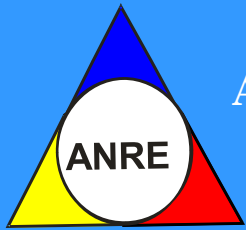




AUTORITATEA NAȚIONALĂ DE REGLEMENTARE ÎN DOMENIUL ENERGIEI

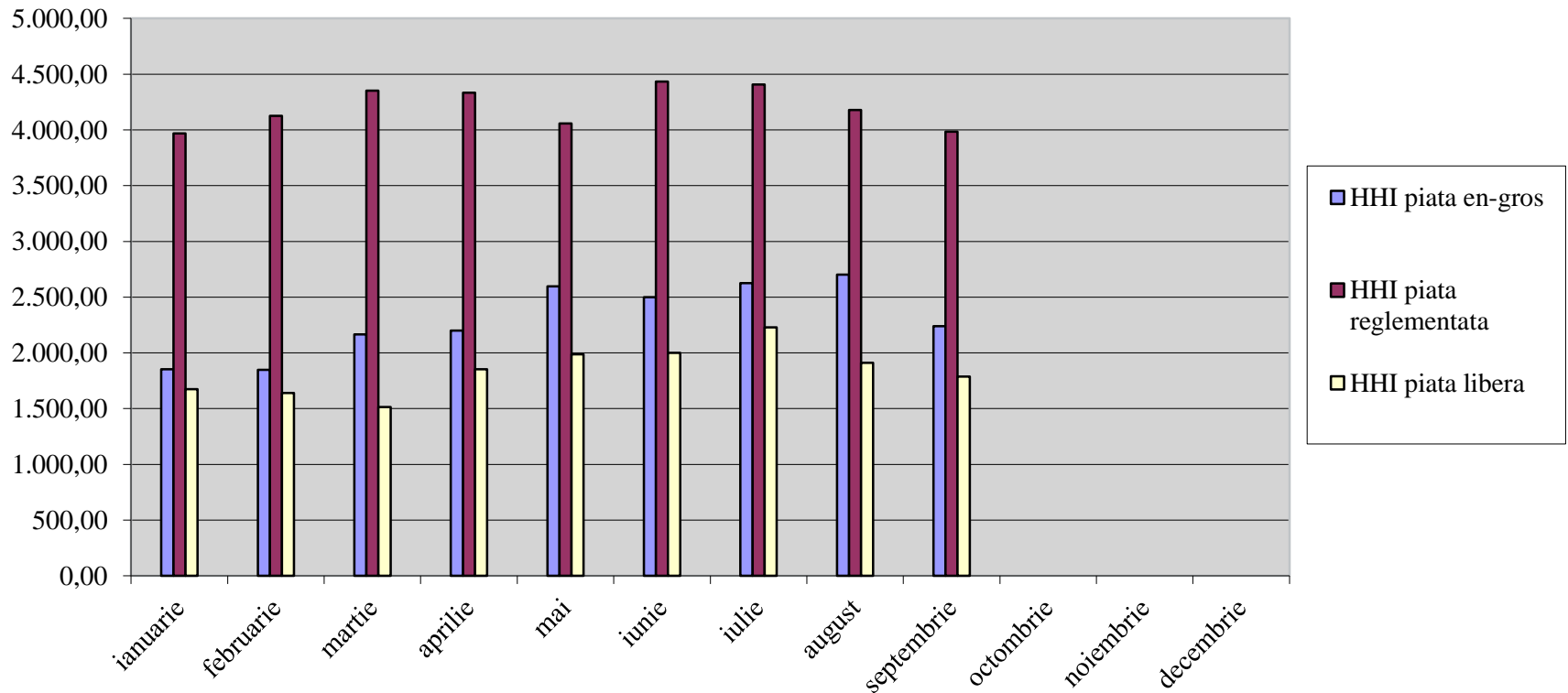
Cantitate exportată de gaze naturale în anul 2014

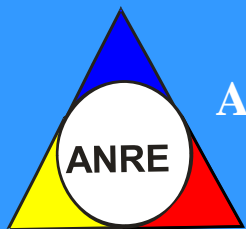




AUTORITATEA NAȚIONALĂ DE REGLEMENTARE ÎN DOMENIUL ENERGIEI

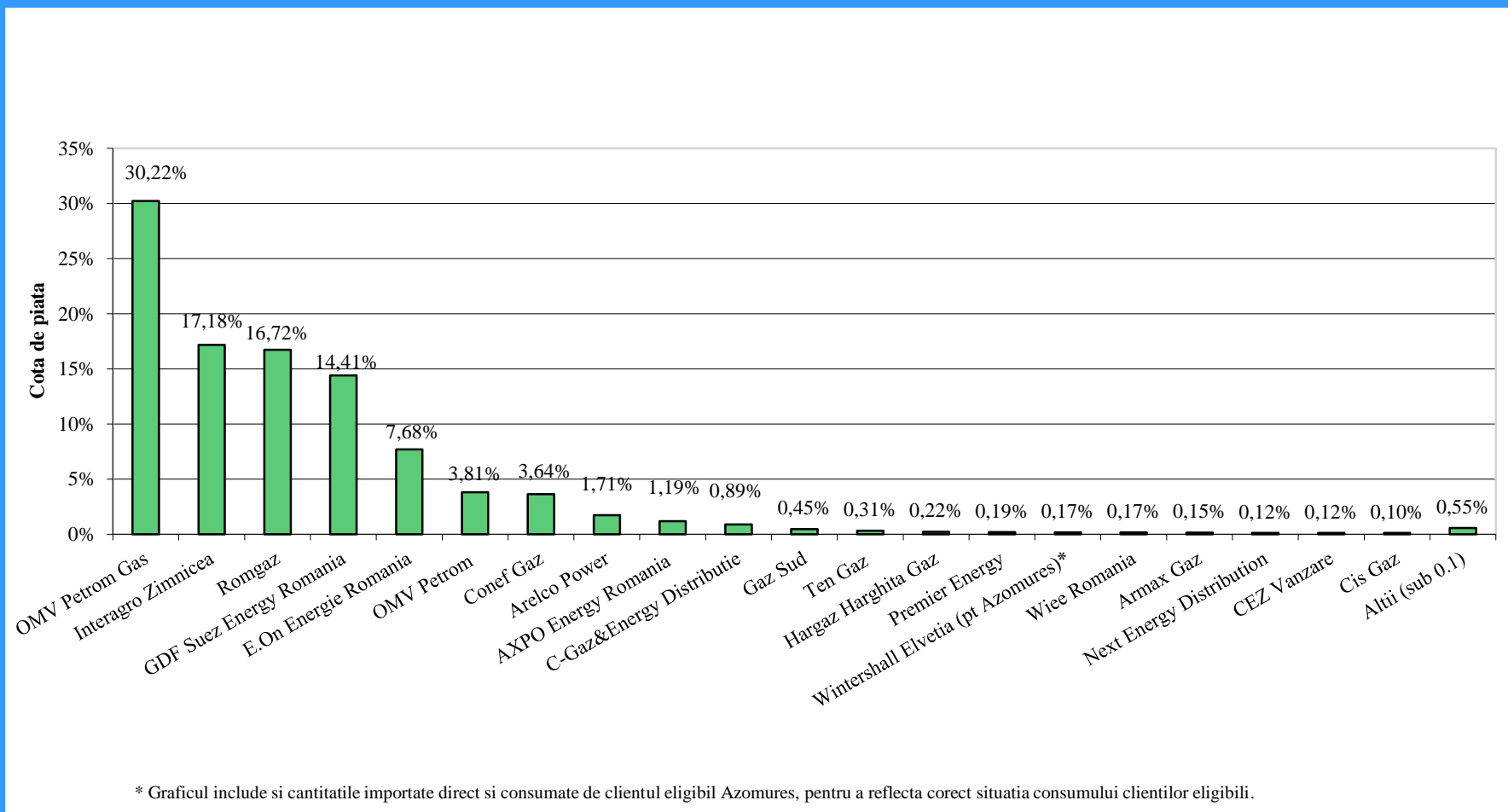
Indicii de concentrare ai pieței HHI, Indexul Herfindahl Hirschman





AUTORITATEA NAȚIONALĂ DE REGLEMENTARE ÎN DOMENIUL ENERGIEI

Cota de piață a furnizorilor interni de gaze naturale pe piața liberă în luna septembrie 2014

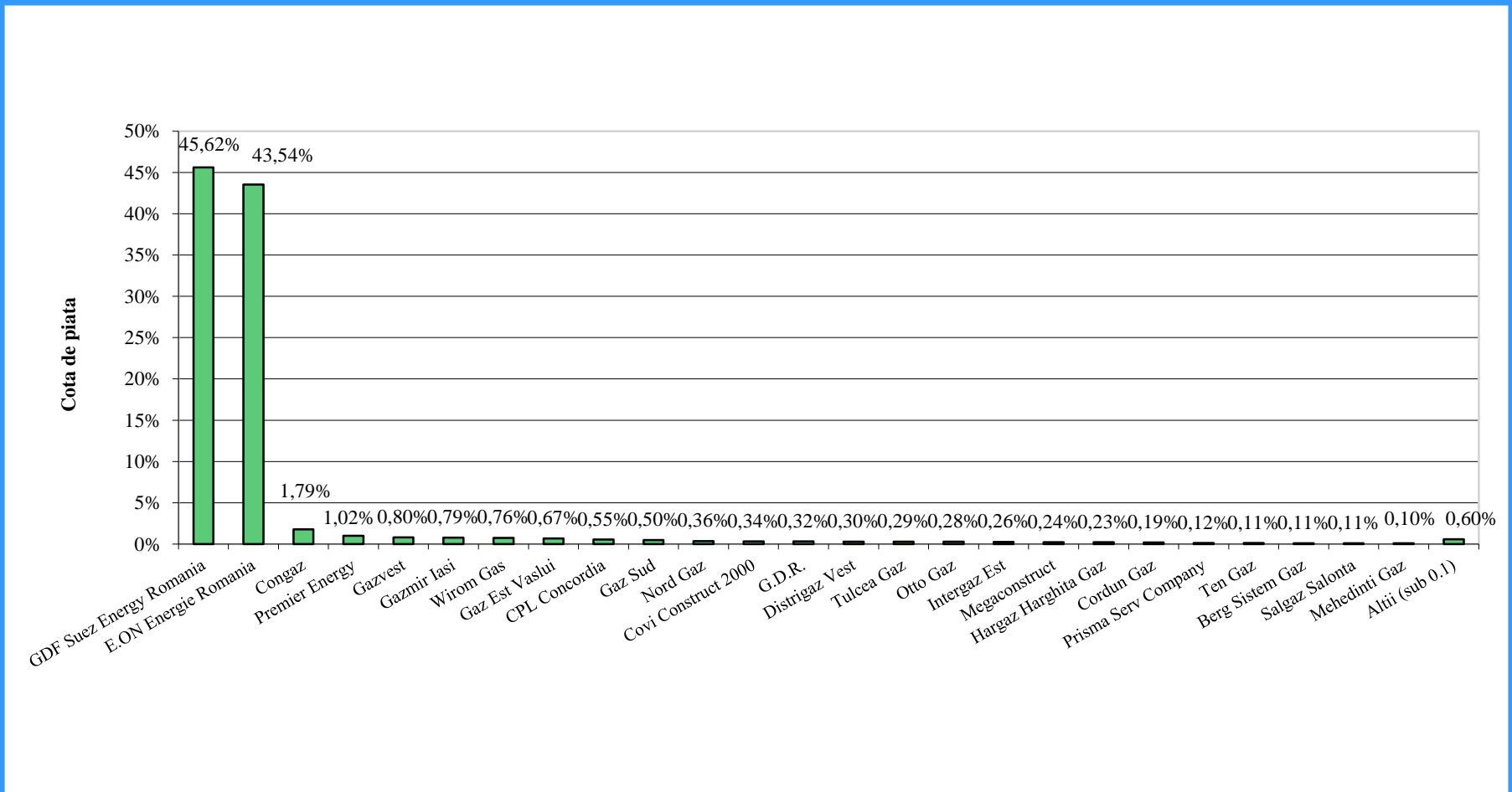


* Graficul include si cantitatile importate direct si consumate de clientul eligibil Azomures, pentru a reflecta corect situatia consumului clientilor eligibili.



AUTORITATEA NAȚIONALĂ DE REGLEMENTARE ÎN DOMENIUL ENERGIEI

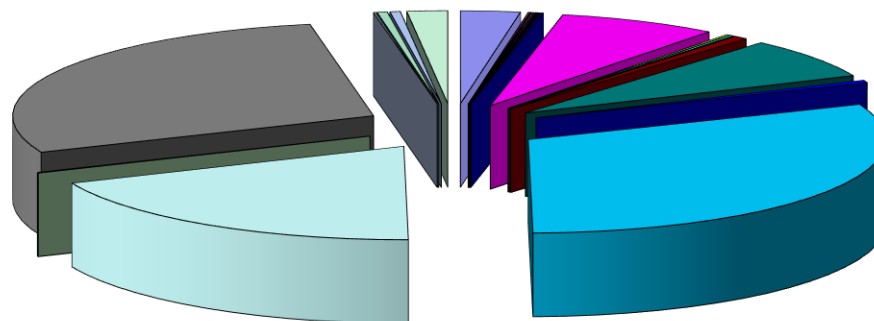
Cota de piață a furnizorilor pe piața reglementată în luna septembrie 2014





AUTORITATEA NAȚIONALĂ DE REGLEMENTARE ÎN DOMENIUL ENERGIEI

Cota furnizorilor interni pe piața en-gros în luna septembrie 2014

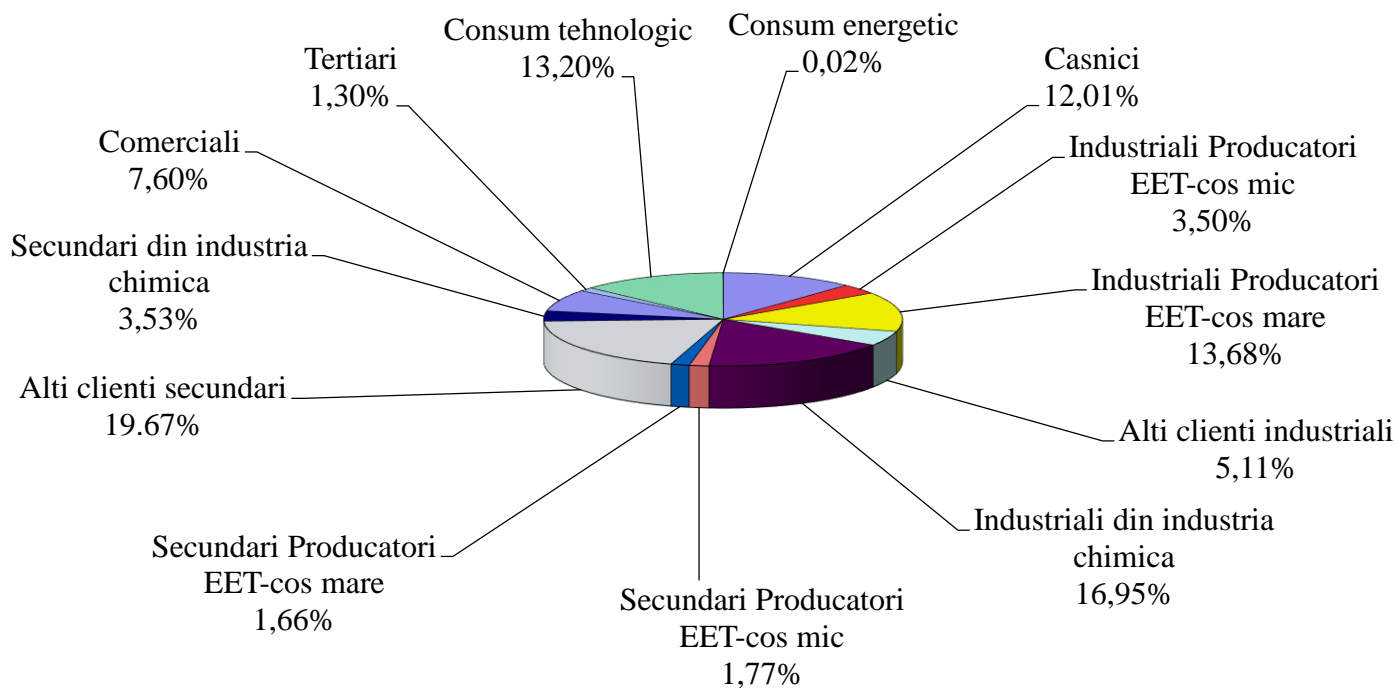


Amromco Energy 2,67%	Apopi&Blumen 0,09%	Arelco Power 0,04%	AXPO Energy Romania 0,06%
Azomures 0,09%	CEZ Trade Romania 0,05%	C-Gaz&Energy Distribuție 0,05%	Cis Gaz 0,05%
Conef Gaz 0,13%	E.ON Energie Romania 7,15%	Foraj Sonde 0,16%	Forte Gaz 0,17%
Gaz Sud 0,01%	GDF Suez Energy Romania 0,62%	Interagro Bucuresti 7,06%	MET Romania Energy Trade 0,42%
OMV Petrom 30,97%	OMV Petrom Gas 18,72%	Plus Energy Point 0,03%	Prisma Serv 0,01%
Raffles Energy 0,05%	Romgaz 28,58%	Round Energy 0,09%	Stratum Energy 0,45%
Ten Gaz 0,46%	Wiee Romania 1,82%		



AUTORITATEA NAȚIONALĂ DE REGLEMENTARE ÎN DOMENIUL ENERGIEI

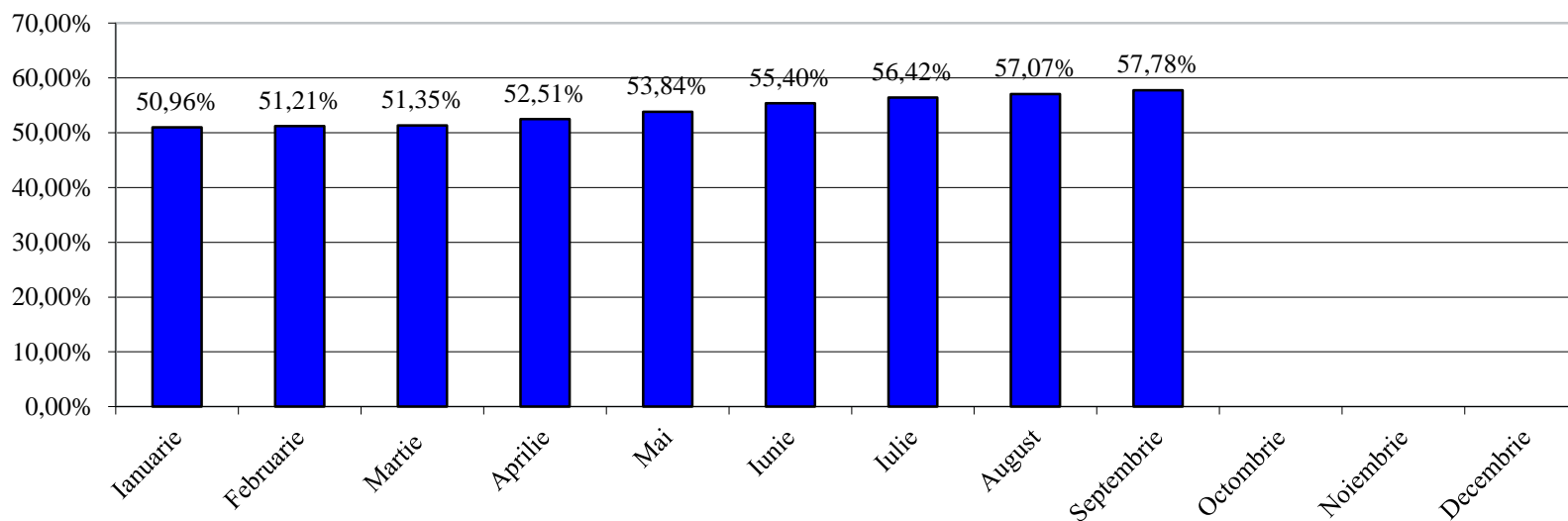
Structura cantităților de gaze naturale furnizate clientilor finali în luna septembrie 2014





AUTORITATEA NAȚIONALĂ DE REGLEMENTARE ÎN DOMENIUL ENERGIEI

Gradul lunar de deschidere a pieței interne in anul 2014 (cumulat)





AUTORITATEA NAȚIONALĂ DE REGLEMENTARE ÎN DOMENIUL ENERGIEI

Luna	Consum total
Ianuarie	18.188.596,633 MWh
Februarie	16.171.231,990 MWh
Martie	12.258.245,322 MWh
Aprilie	9.460.905,945 MWh
Mai	7.142.810,015 MWh
Iunie	6.516.357,354 MWh
Iulie	6.090.413,009 MWh
August	5.208.611,743 MWh
Septembrie	6.044.647,534 MWh
Octombrie	
Noiembrie	
Decembrie	



AUTORITATEA NAȚIONALĂ DE REGLEMENTARE ÎN DOMENIUL ENERGIEI

Situația societăților licențiate care desfășoară activități în sectorul gazelor naturale în luna septembrie 2014

1	S.C. Amarad Distribuție S.R.L.	27	S.C. Eon Energie Romania S.A.	53	S.C. Oligopol S.R.L.
2	S.C. Amromco Energy S.R.L.	28	S.C. Euro Seven Industry S.R.L.	54	S.C. Otto Gaz S.R.L.
3	S.C. Armax Gaz S.A.	29	S.C. Foraj Sonde S.A.	55	S.C. OMV Petrom S.A.
4	S.C. Apopi & Blumen S.R.L.	30	S.C. Forte Gaz S.R.L.	56	S.C. OMV Petrom Gas S.R.L.
5	S.C. Arelco Power S.R.L.	31	S.C. Fidelis Energy S.R.L.	57	S.C. Plus Energy Point S.R.L.
6	S.C. AXPO Energy Romania S.R.L.	32	S.C. Gaz Vest S.A.	58	S.C. Premier Energy S.R.L.
7	S.C. Azomures S.A.	33	S.C. Gaz Nord Est S.A.	59	S.C. Pado Group Infrastructures S.R.L.
8	S.C. BERG System Gaz S.A.	34	S.C. Gaz Est S.A.	60	S.C. Prisma Serv Company S.R.L.
9	S.C. Bursa Romana de Marfuri S.A.	35	S.C. Gazmir S.R.L.	61	S.C. Progaz P&D S.A.
10	S.C. CEZ Trade Romania S.R.L.	36	S.C. GDF Suez Energy Romania S.A.	62	S.C. Raffles Energy S.R.L.
11	S.C. CEZ Vanzare S.A.	37	S.C. Grup Dezvoltare Rețele S.A.	63	S.N.G.N. Romgaz S.A.
12	S.C. Cis Gaz S.A.	38	S.C. Gaz Sud S.A.	64	S.C. Round Energy S.R.L.
13	S.C. C-Gaz&Energy Distribuție S.R.L.	39	S.C. Gecabuild S.R.L.	65	S.C. Salgaz S.A.
14	S.C. Congaz S.A.	40	S.C. Hargaz Harghita Gaz S.A.	66	S.C. Safi-Star S.R.L.
15	S.C. Conef Gaz S.R.L.	41	S.C. Instant Construct Company S.A.	67	Stratum Energy Romania LLC
16	S.C. Covi Construct S.R.L.	42	S.C. Interagro S.A Bucuresti	68	S.C. Tehnologica Radion S.R.L.
17	S.C. CPL Concordia Filiala Cuj Romania S.R.L.	43	S.C. Interagro Zimnicea SRL	69	S.C. Ten Gaz S.R.L.
18	S.C. COMPA S.A.	44	S.C. Intergaz Est S.R.L.	70	S.C. Timgaz S.A.
19	S.C. Cordun Gaz S.A.	45	S.C. Măcin Gaz S.R.L.	71	S.C. Tinmar – Ind S.A.
20	S.C. Cosvan S.R.L.	46	S.C. MM Data S.R.L.	72	S.C. Tulcea Gaz S.A.
21	S.C. Design Proiect S.R.L.	47	S.C. Megaconstruct S.A.	73	S.N.T.G.N. Transgaz S.A.
22	S.C. Depomureș S.A.	48	S.C. Mehedinti Gaz S.A.	74	S.C. Vega' 93 S.R.L.
23	S.C. Distrigaz Vest S.A.	49	S.C. Mihoc Oil S.R.L.	75	S.C. Wirom Gas S.A.
24	S. C. Distrigaz Sud Retele S.R.L.	50	S.C. MET Romania Energy Trade S.R.L.	76	S.C. Wiee Romania S.R.L.
25	S.C. Energy Gas Provider S.R.L.	51	S.C. Next Energy Distribution S.R.L.		
26	S.C. Eon Gaz Distribuție S.A.	52	S.C. Nord Gaz S.R.L.		