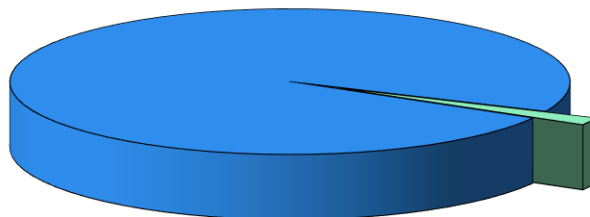


AUTORITATEA NAȚIONALĂ DE REGLEMENTARE ÎN DOMENIUL ENERGIEI

Tipul surselor de gaze naturale în luna august 2014

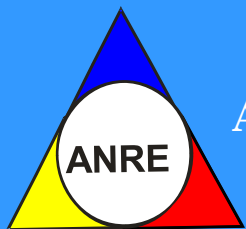
INTERN
(curent)
98,35%



IMPORT
(curent)
1,65%

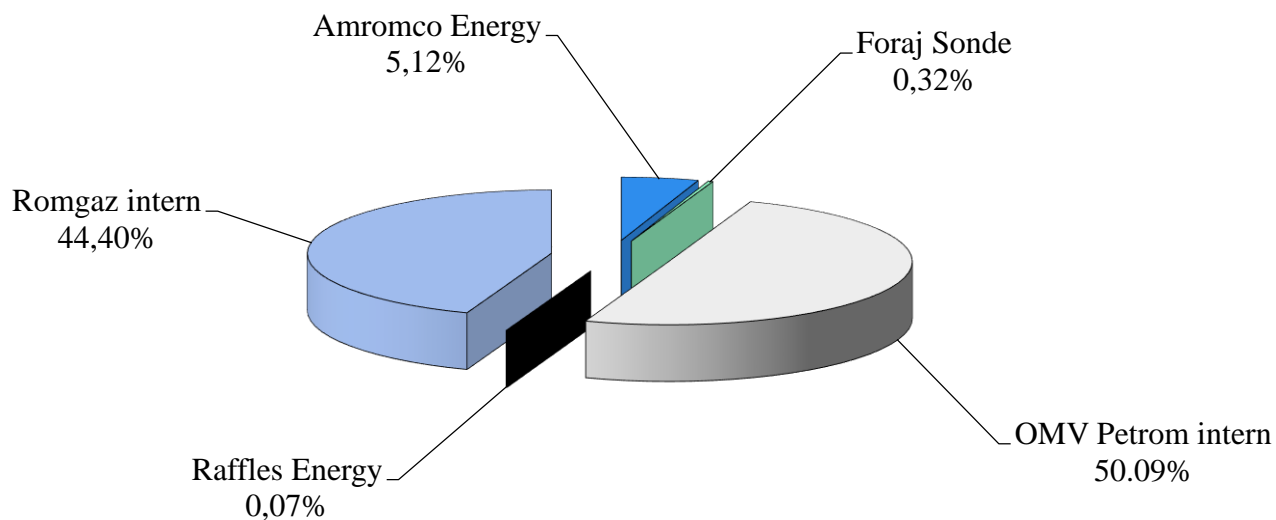
Producția internă de gaze naturale în luna august 2014, ce intră în consum a reprezentat 98,35% din totalul surselor. Primii doi producători (Romgaz și OMV Petrom) acoperă 94,50% din această sursă. Importul ce a intrat în consum în luna curentă a reprezentat diferența, respectiv 1,65%. Primii trei importatori - furnizori interni - , au realizat împreună 54,57%.

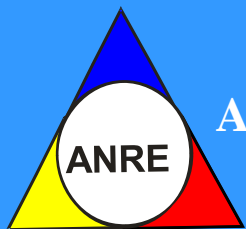
**reprezintă consumul lunar din import din totalul surselor disponibile pe piață și este diferit de structurile de amestec stabilite/avizate de ANRE*



AUTORITATEA NAȚIONALĂ DE REGLEMENTARE ÎN DOMENIUL ENERGIEI

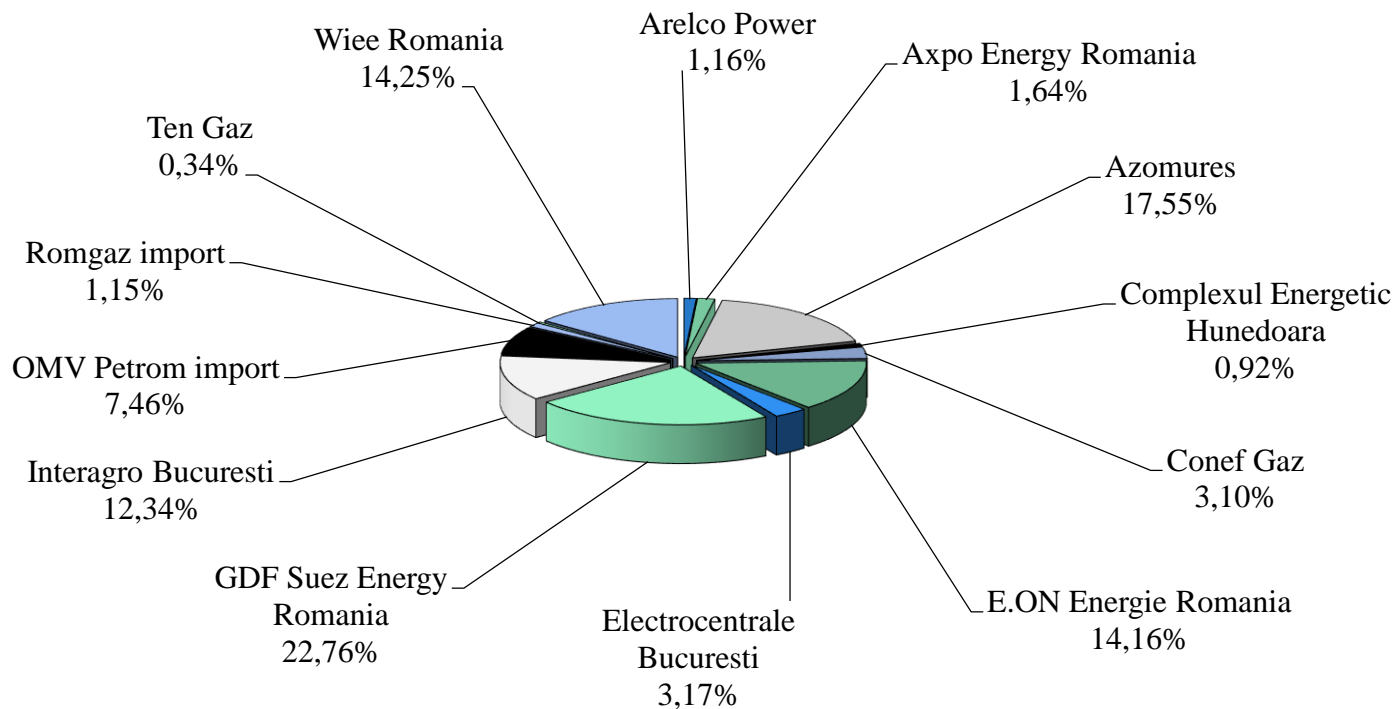
Structura gazelor din producția internă intrate în consum în luna august 2014

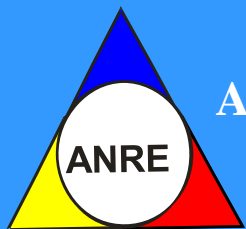




AUTORITATEA NAȚIONALĂ DE REGLEMENTARE ÎN DOMENIUL ENERGIEI

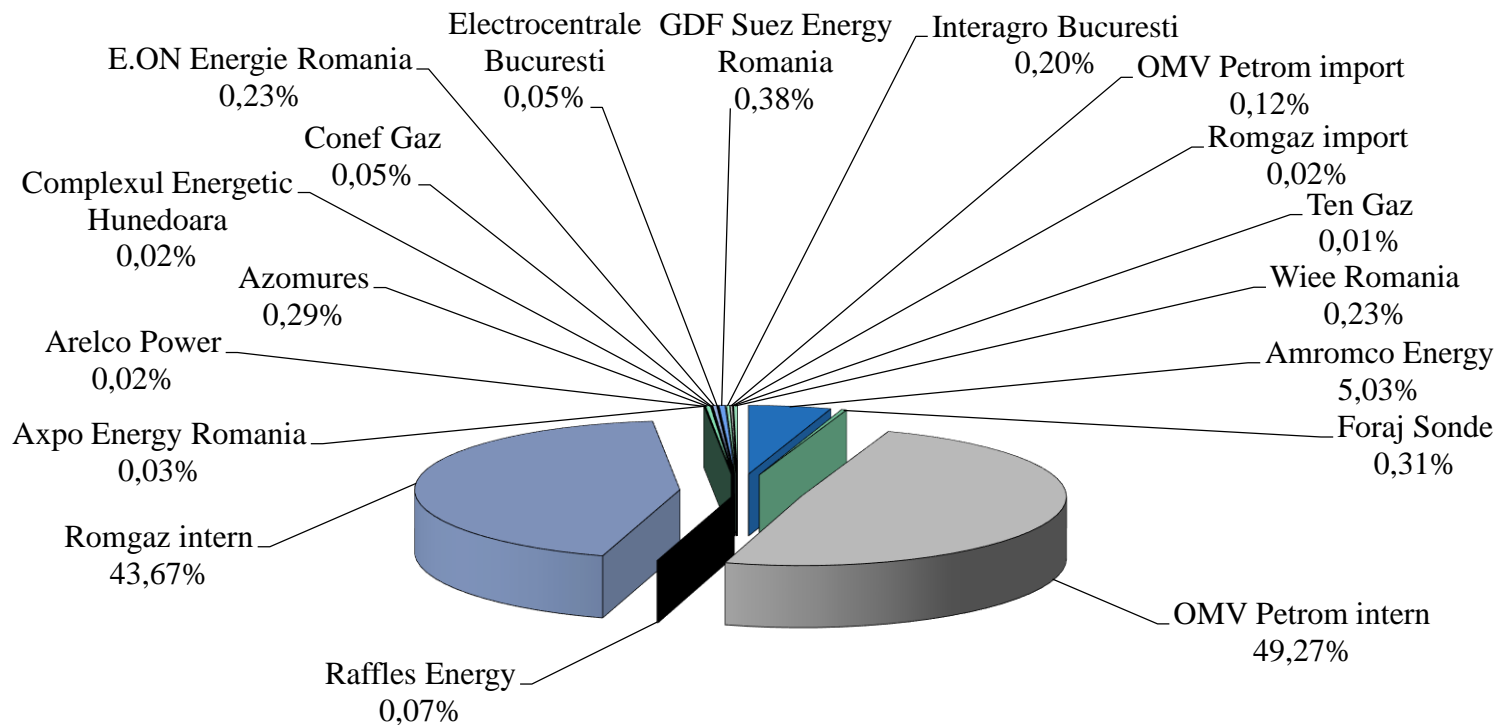
Structura importului de gaze naturale consumat în luna august 2014





AUTORITATEA NAȚIONALĂ DE REGLEMENTARE ÎN DOMENIUL ENERGIEI

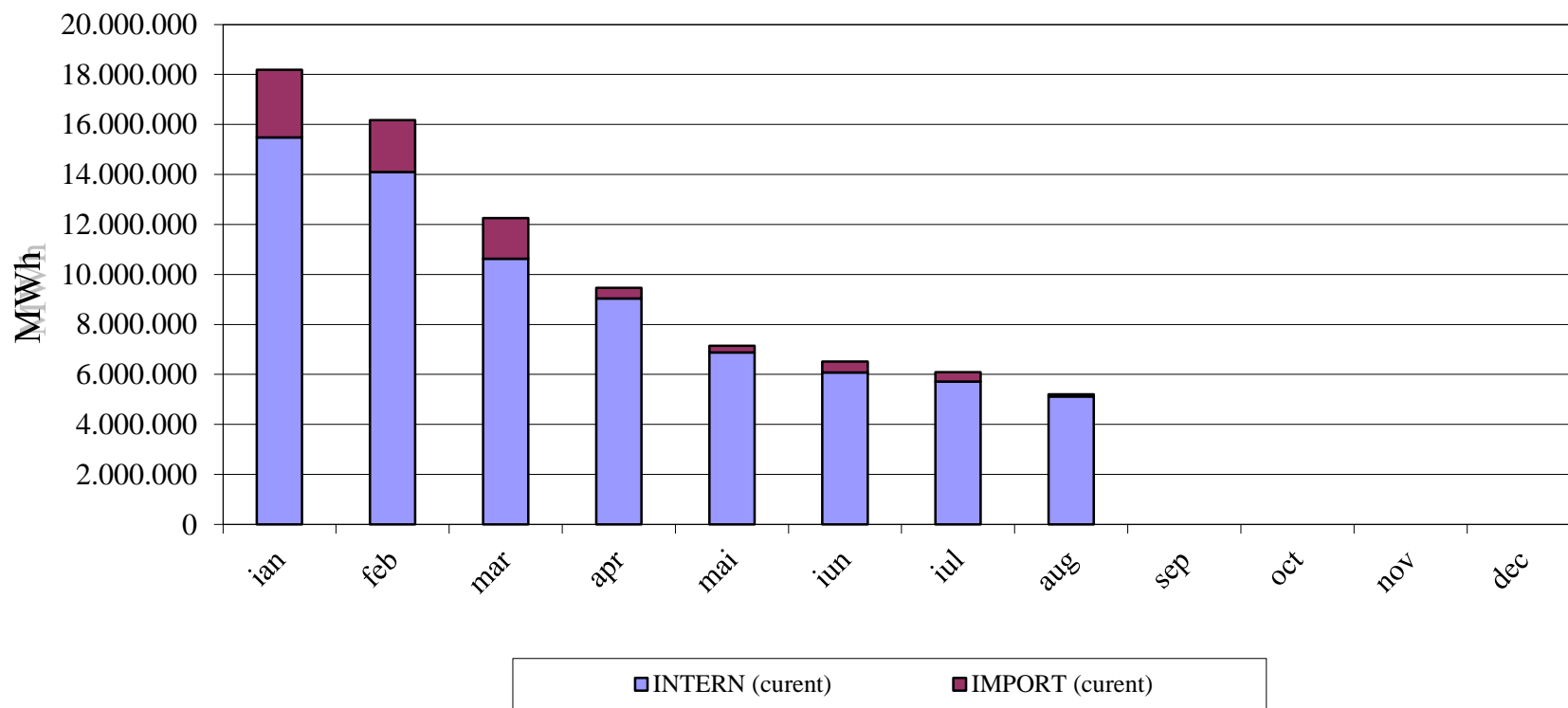
Totalul furnizorilor de gaze naturale în luna august 2014 -surse primare (import, intern)-

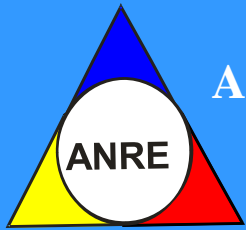




AUTORITATEA NAȚIONALĂ DE REGLEMENTARE ÎN DOMENIUL ENERGIEI

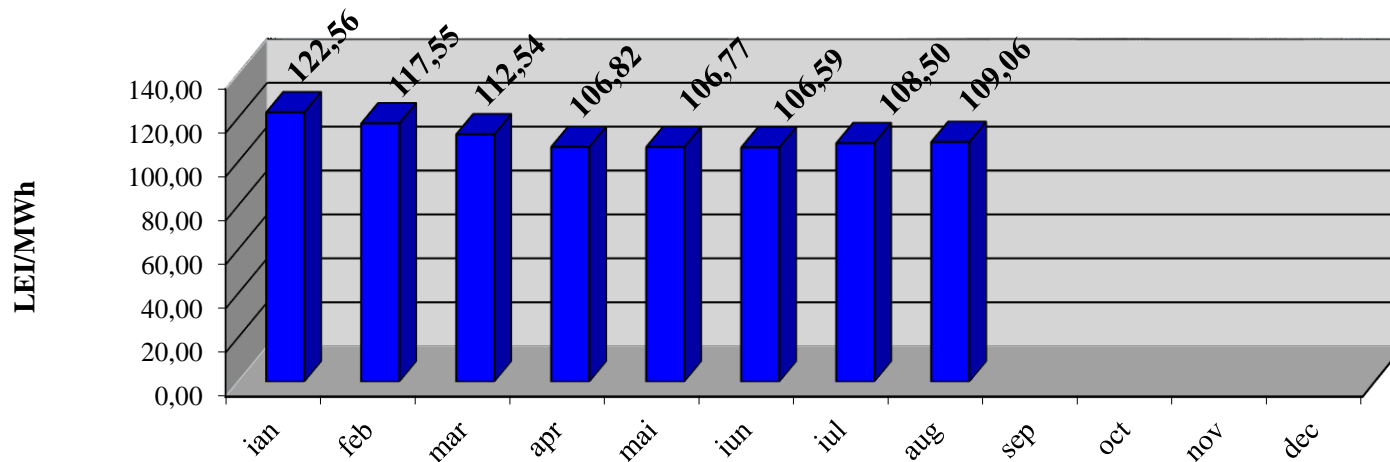
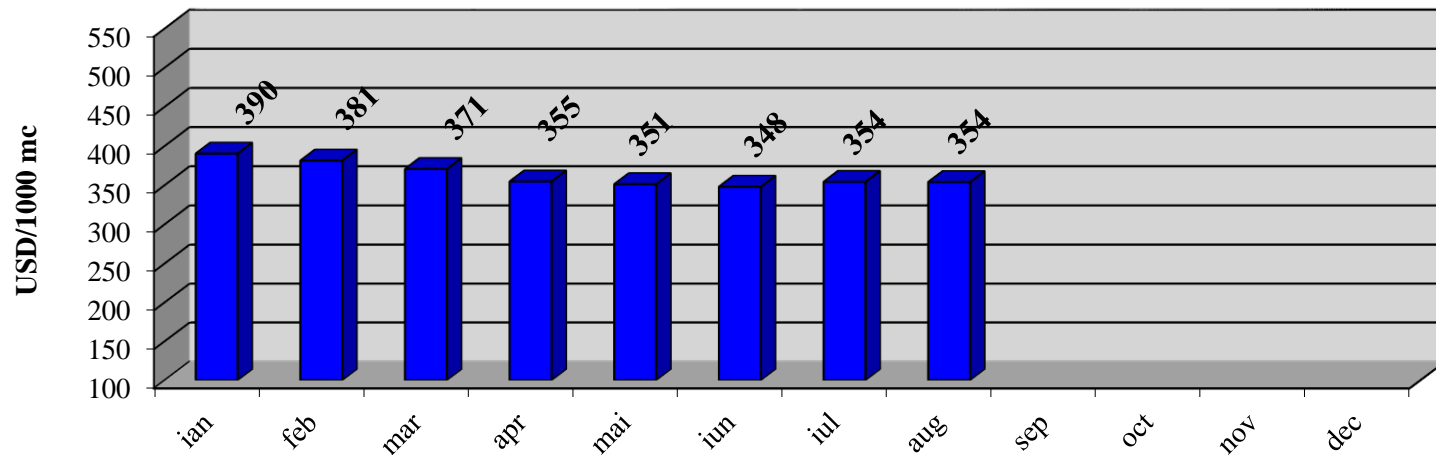
Consumul intern lunar și acoperirea cu gaze naturale (intern, import)

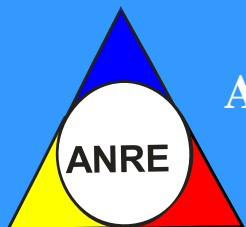




AUTORITATEA NAȚIONALĂ DE REGLEMENTARE ÎN DOMENIUL ENERGIEI

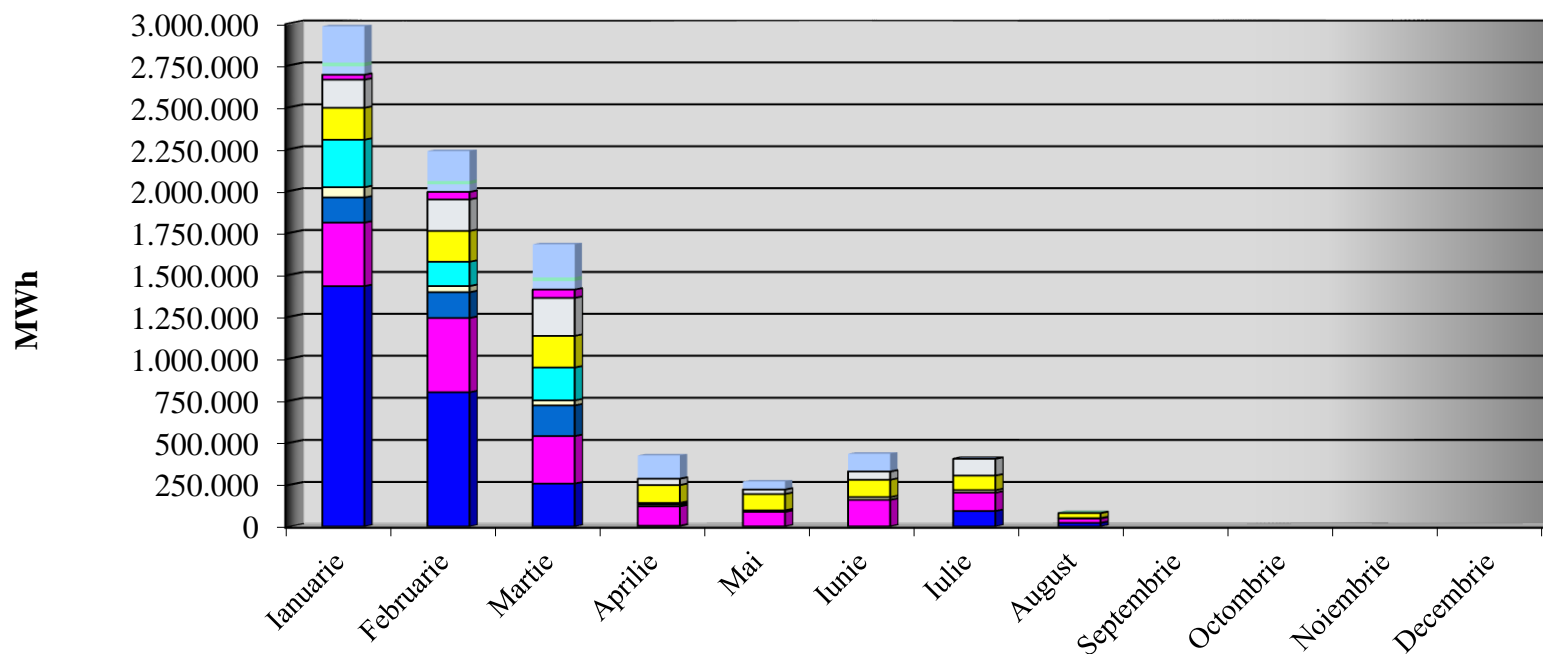
Evoluția lunară a prețului mediu al gazelor naturale din import curent in anul 2014

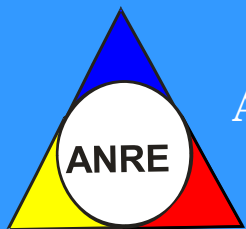




AUTORITATEA NAȚIONALĂ DE REGLEMENTARE ÎN DOMENIUL ENERGIEI

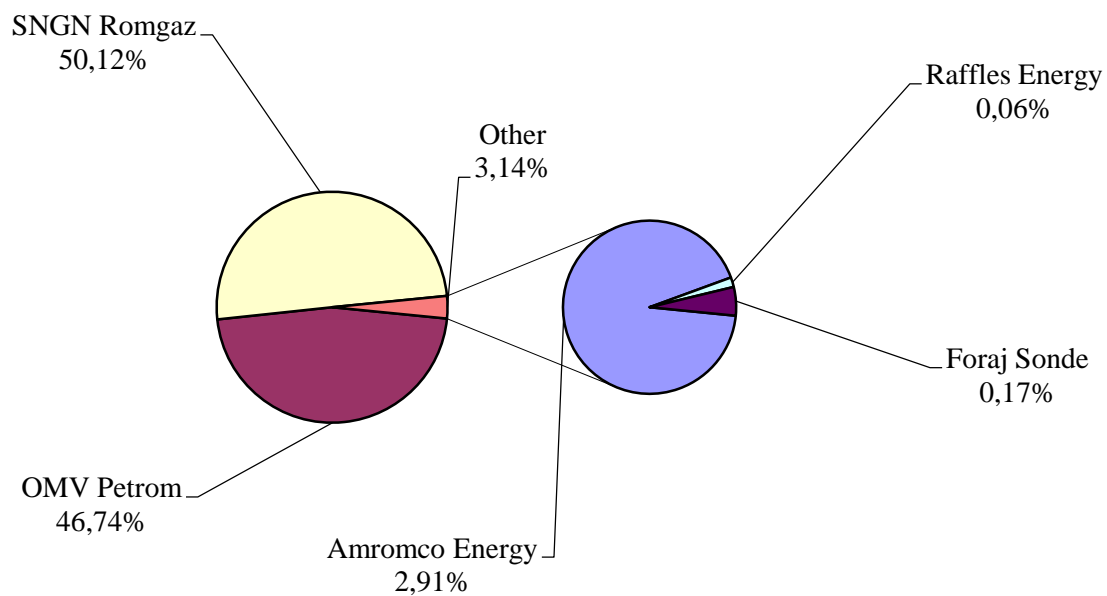
Structura lunară a consumului de gaze naturale din import in anul 2014





AUTORITATEA NAȚIONALĂ DE REGLEMENTARE ÎN DOMENIUL ENERGIEI

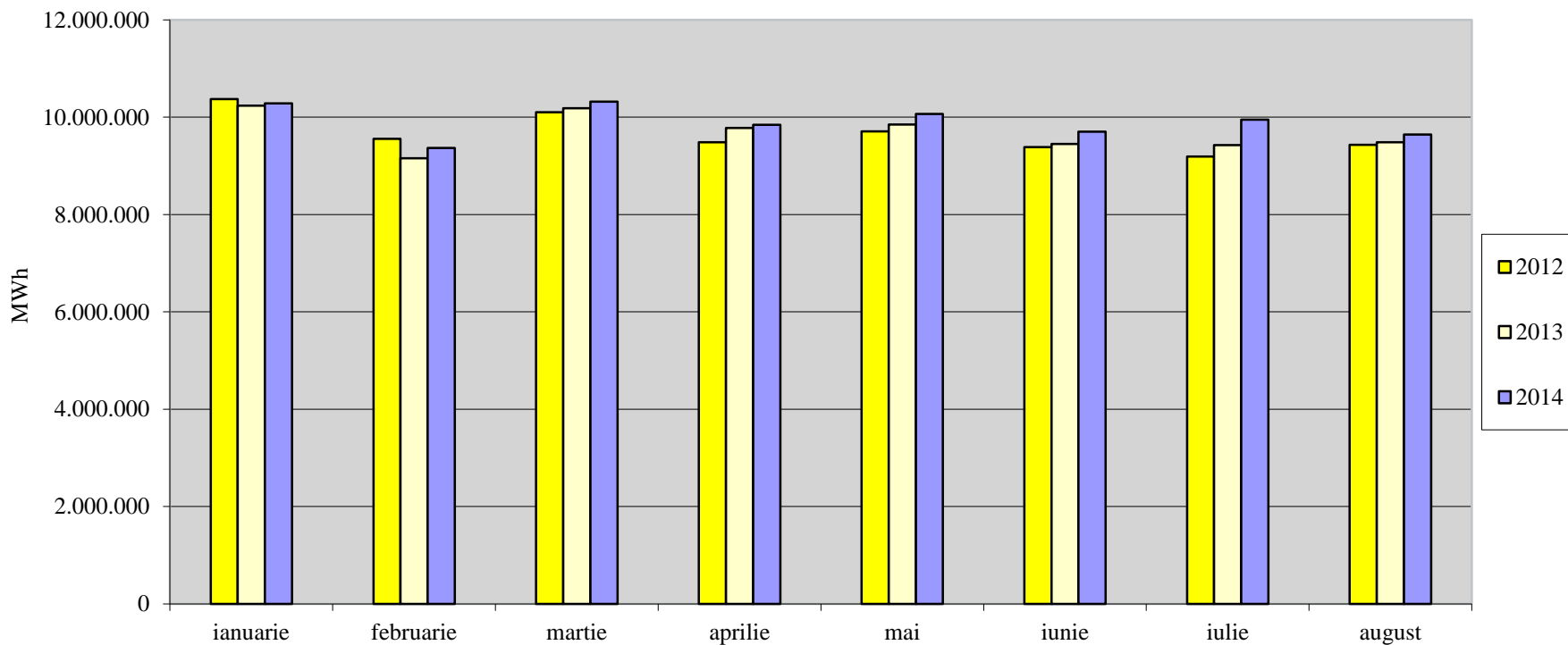
Cota de piață a producătorilor de gaze naturale cumulat 2014





AUTORITATEA NAȚIONALĂ DE REGLEMENTARE ÎN DOMENIUL ENERGIEI

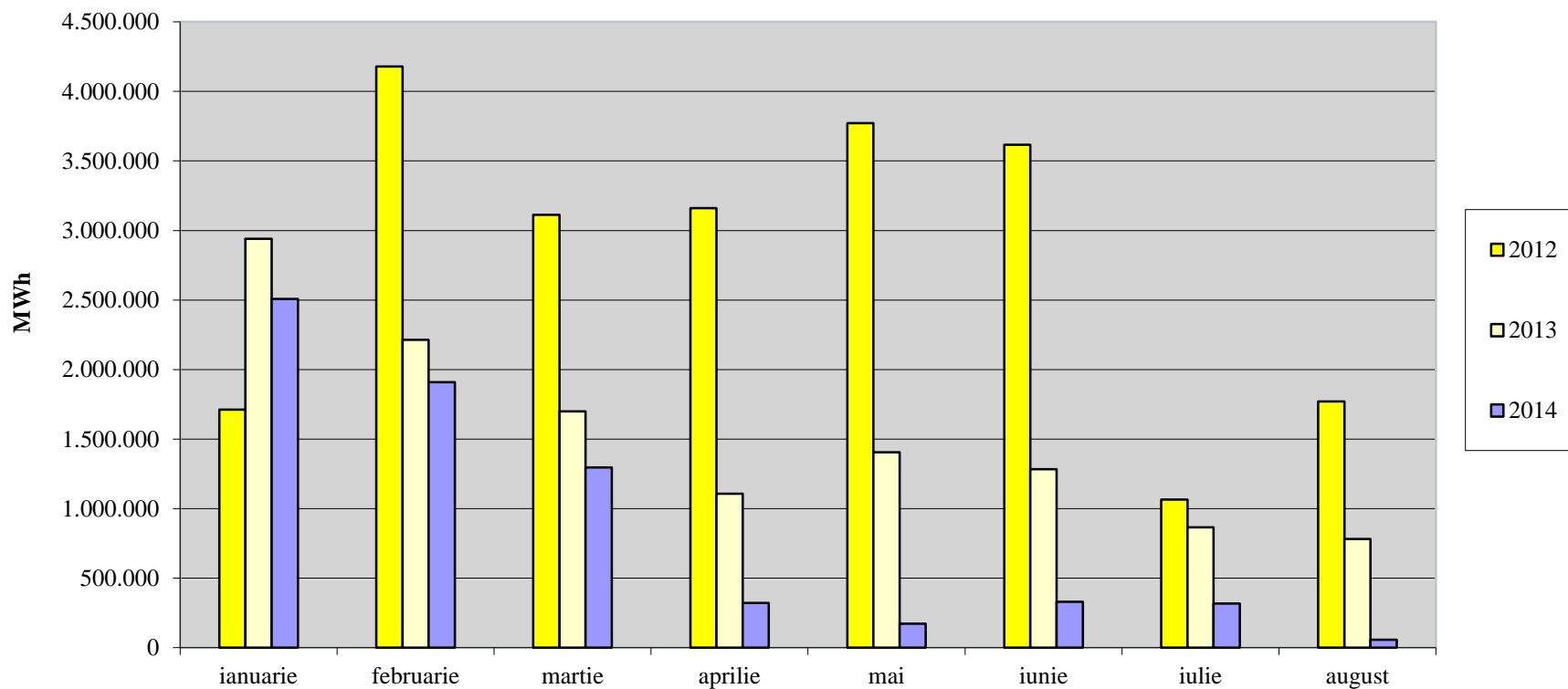
Producția curentă de gaze naturale 2012/2013/2014





AUTORITATEA NAȚIONALĂ DE REGLEMENTARE ÎN DOMENIUL ENERGIEI

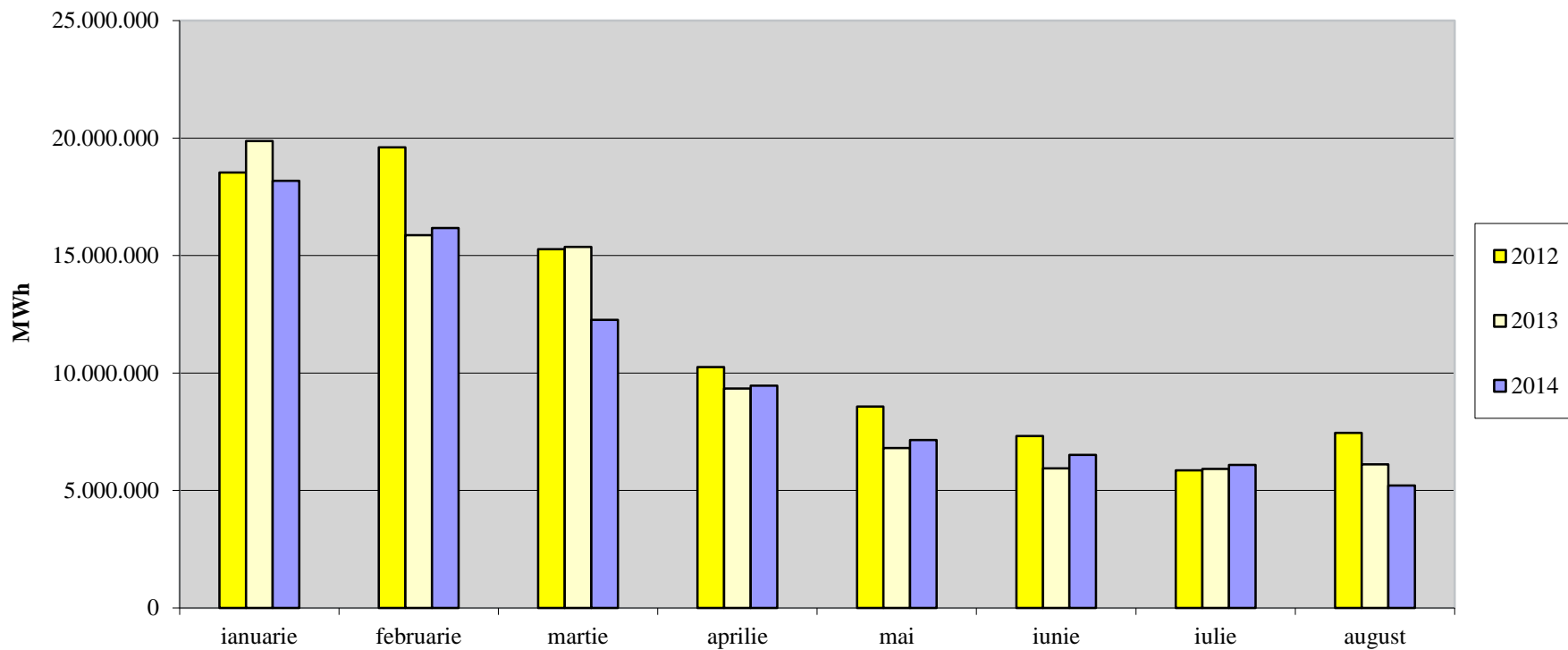
Importul curent de gaze naturale 2012/2013/2014





AUTORITATEA NAȚIONALĂ DE REGLEMENTARE ÎN DOMENIUL ENERGIEI

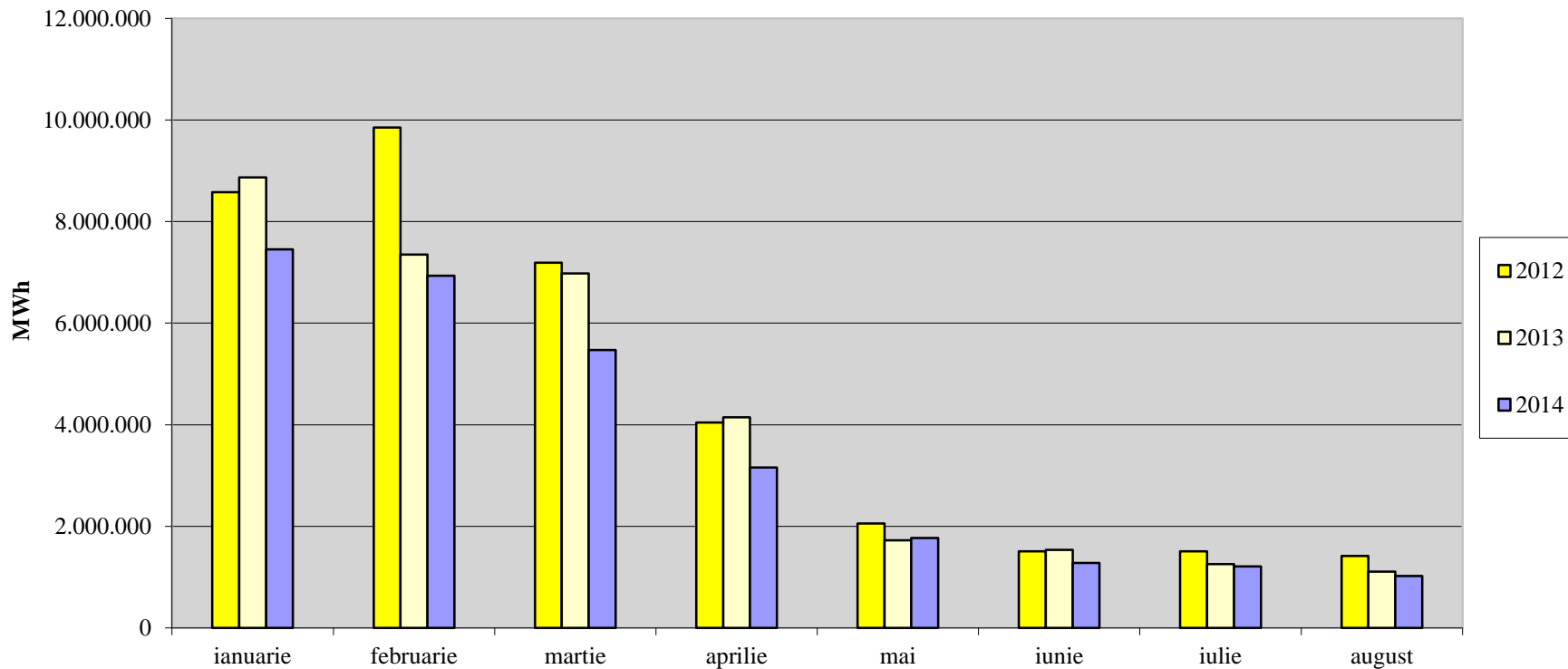
Consumul lunar de gaze naturale 2012/2013/2014





AUTORITATEA NAȚIONALĂ DE REGLEMENTARE ÎN DOMENIUL ENERGIEI

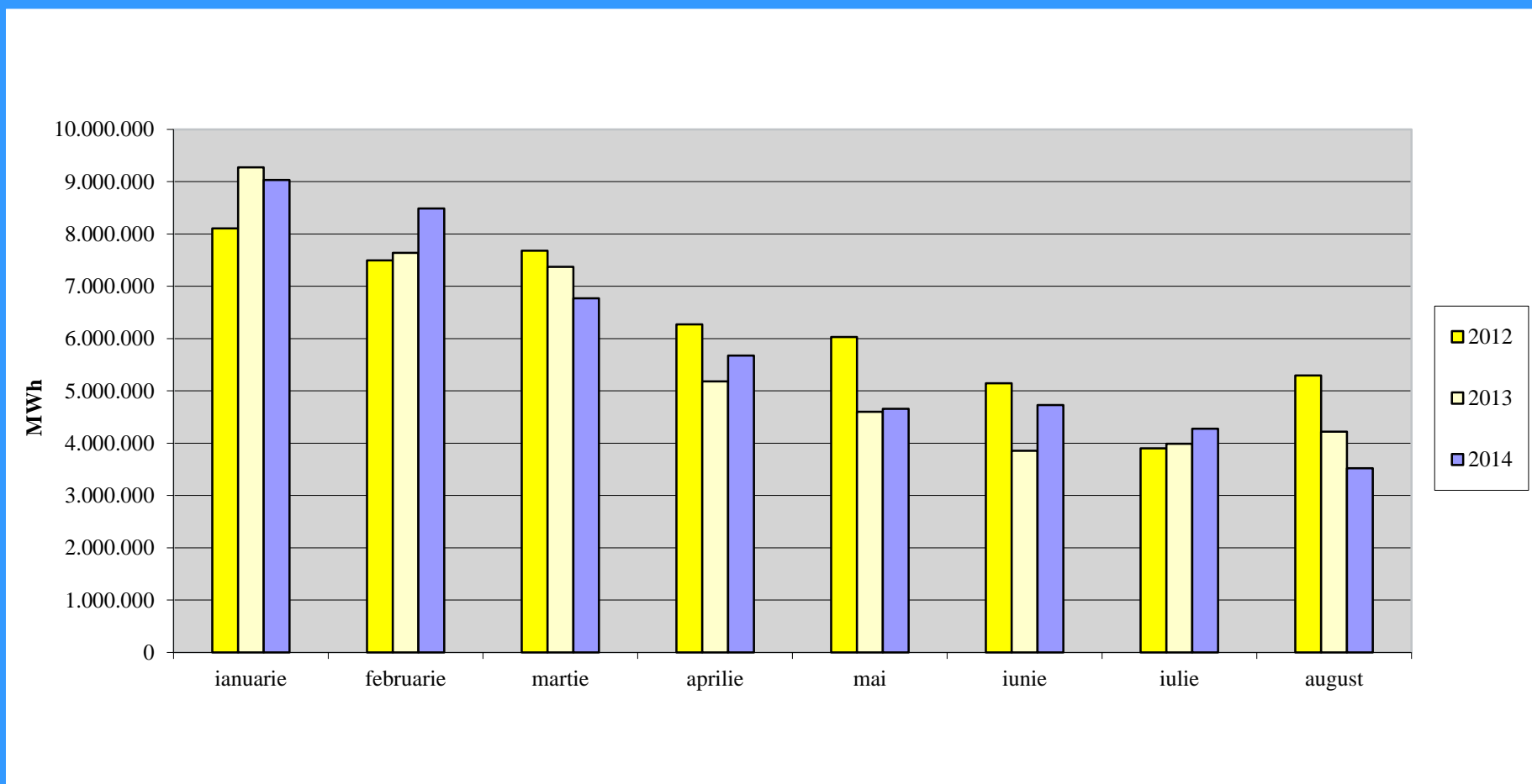
Consumul de gaze naturale pe piața reglementată 2012/2013/2014





AUTORITATEA NAȚIONALĂ DE REGLEMENTARE ÎN DOMENIUL ENERGIEI

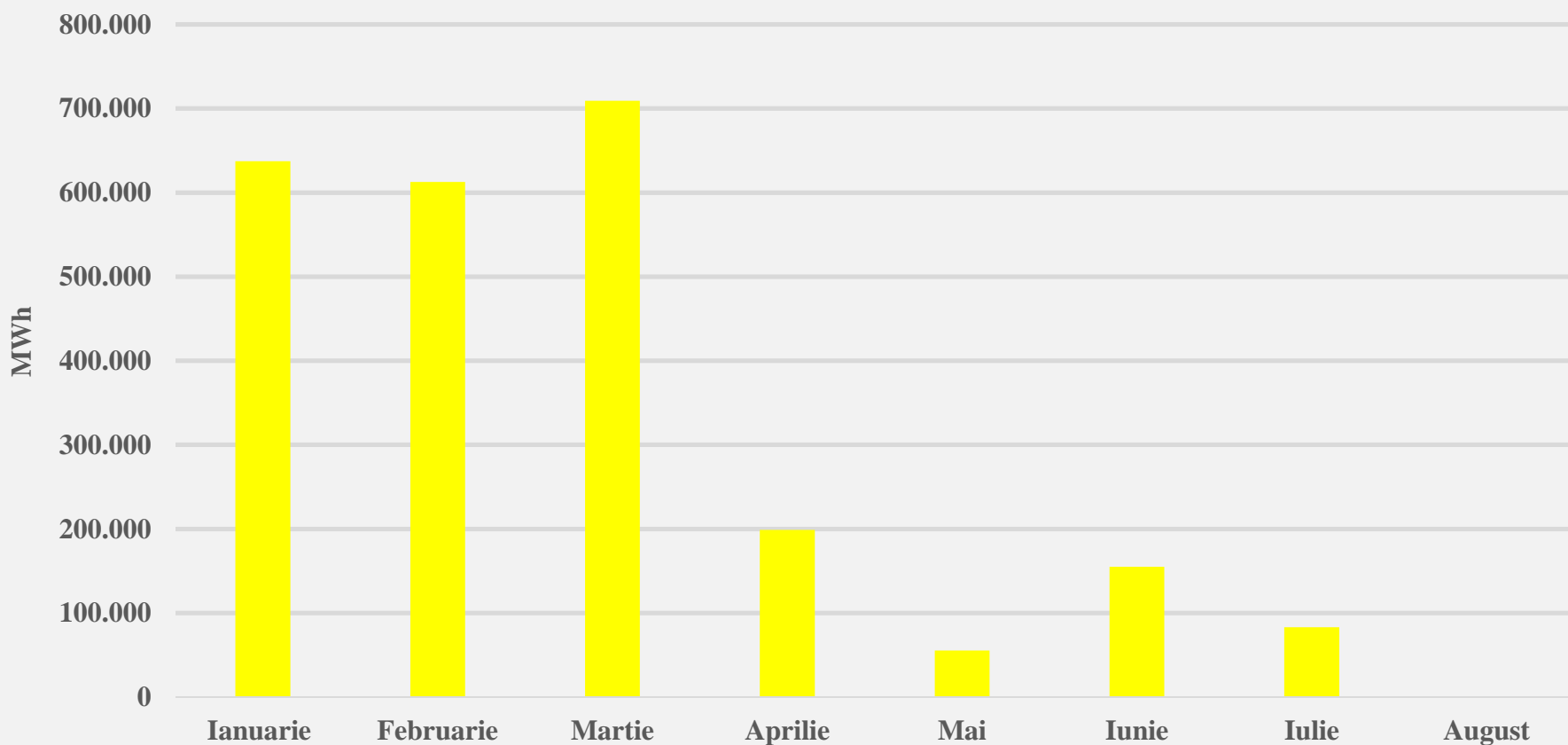
Consumul de gaze naturale pe piața liberă 2012/2013/2014



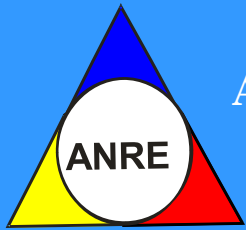


AUTORITATEA NAȚIONALĂ DE REGLEMENTARE ÎN DOMENIUL ENERGIEI

Cantitate exportată de gaze naturale în anul 2014

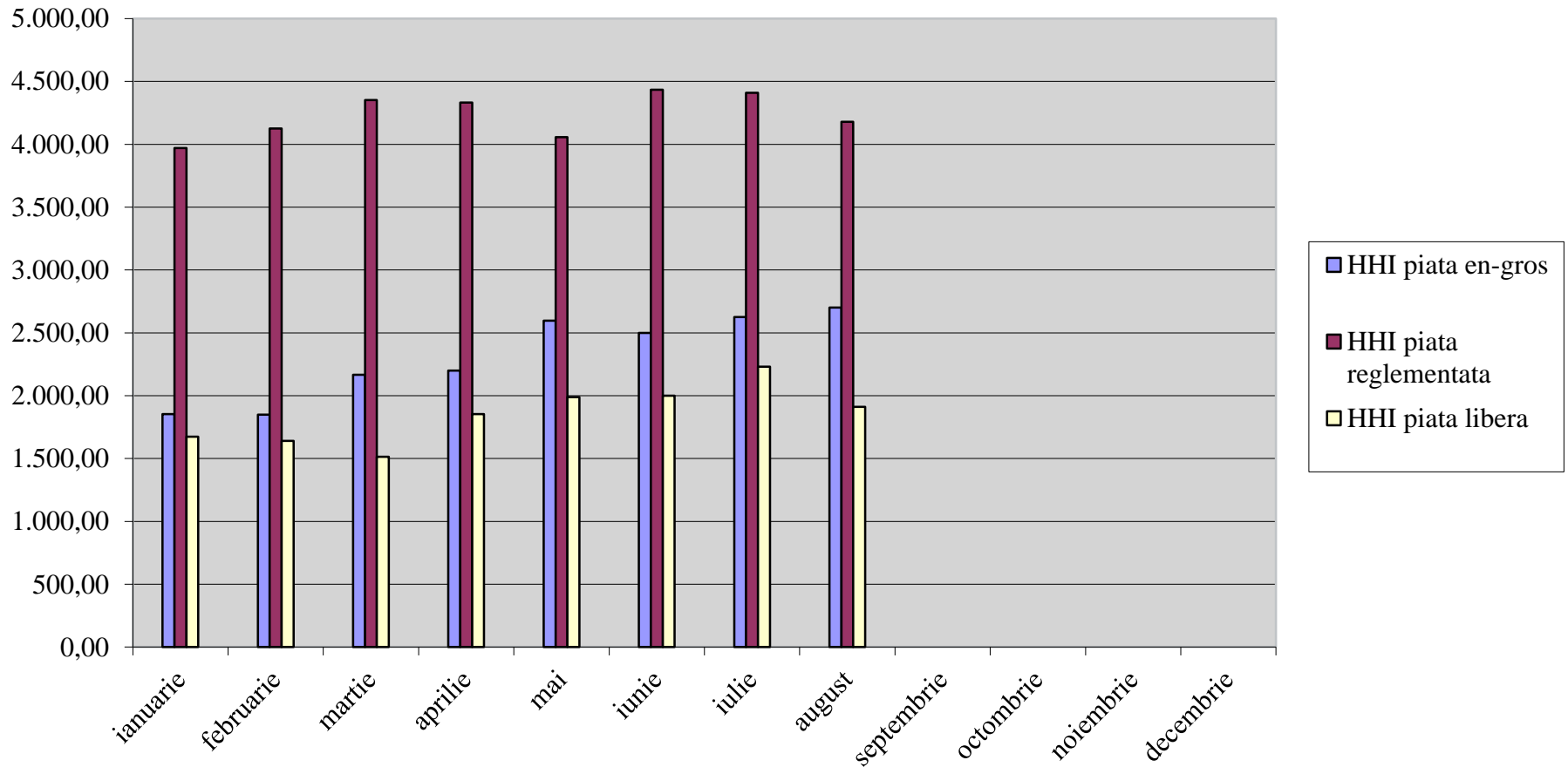


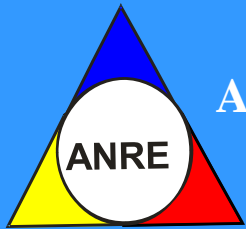
* Având în vedere că exportul de gaze naturale în luna iulie 2014 a fost realizat doar de un singur furnizor, conform prevederilor legislative europene, ANRE nu are dreptul difuzării numelui acestuia.



AUTORITATEA NAȚIONALĂ DE REGLEMENTARE ÎN DOMENIUL ENERGIEI

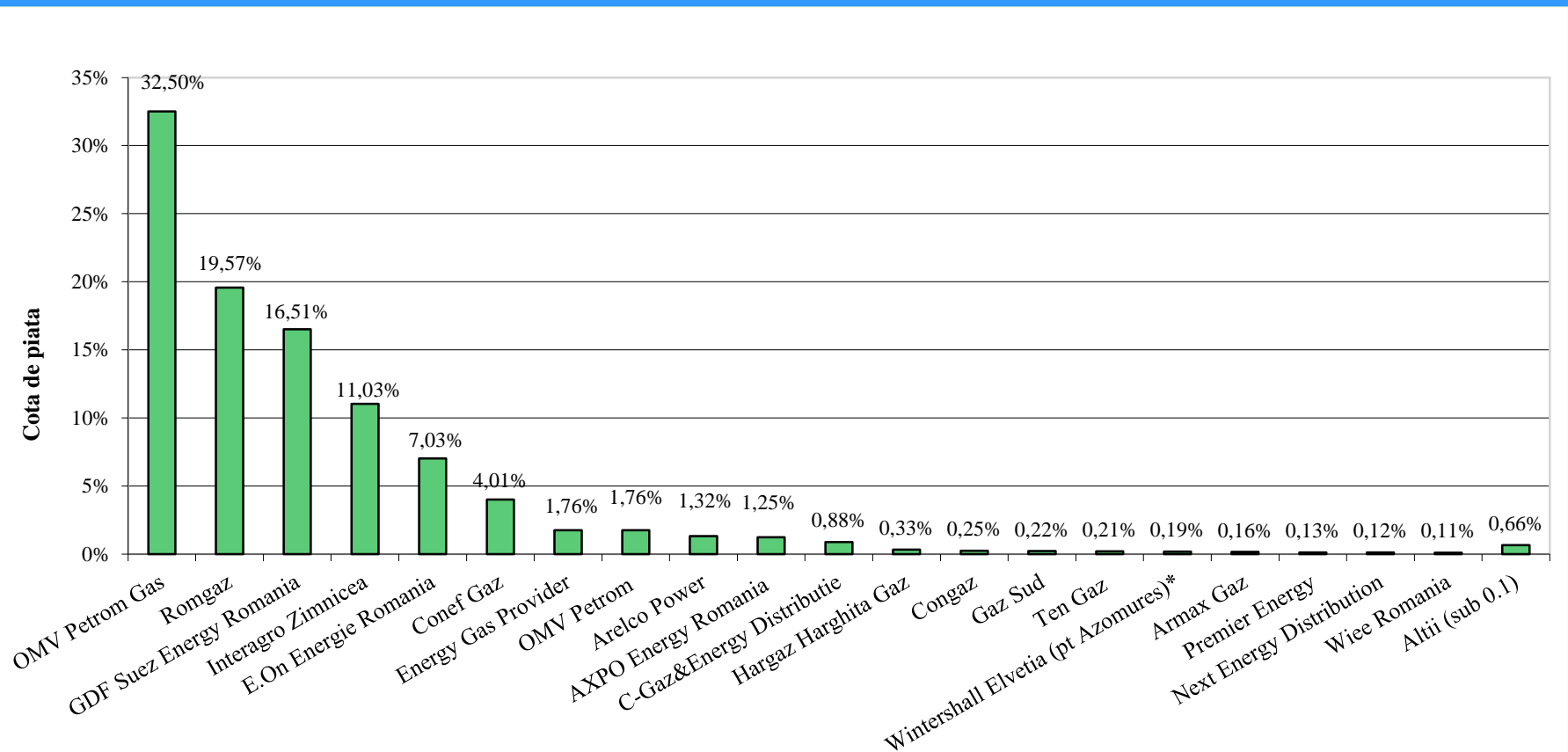
Indicii de concentrare ai pieței HHI, Indexul Herfindahl Hirschman





AUTORITATEA NAȚIONALĂ DE REGLEMENTARE ÎN DOMENIUL ENERGIEI

Cota de piață a furnizorilor interni de gaze naturale pe piața liberă în luna august 2014

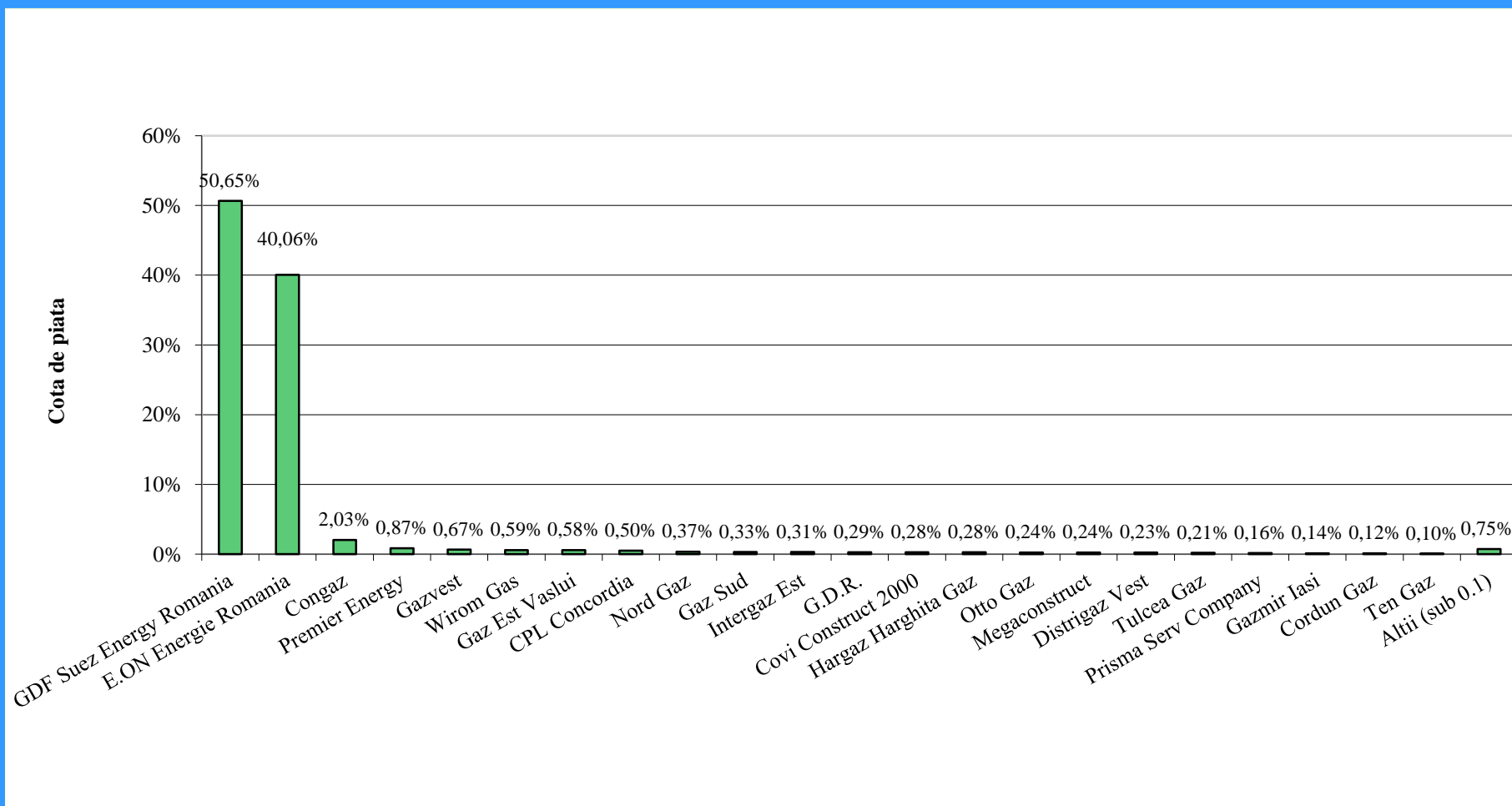


* Graficul include si cantitatile importate direct si consumate de clientii eligibili Azomures, Complexul Energetic Hunedoara si Electrocentrale Bucuresti, pentru a reflecta corect situatia consumului clientilor eligibili.



AUTORITATEA NAȚIONALĂ DE REGLEMENTARE ÎN DOMENIUL ENERGIEI

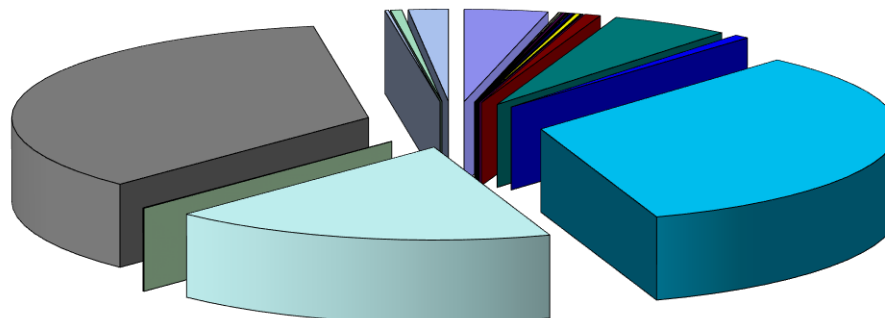
Cota de piață a furnizorilor pe piața reglementată în luna august 2014





AUTORITATEA NAȚIONALĂ DE REGLEMENTARE ÎN DOMENIUL ENERGIEI

Cota furnizorilor interni pe piața en-gros în luna august 2014

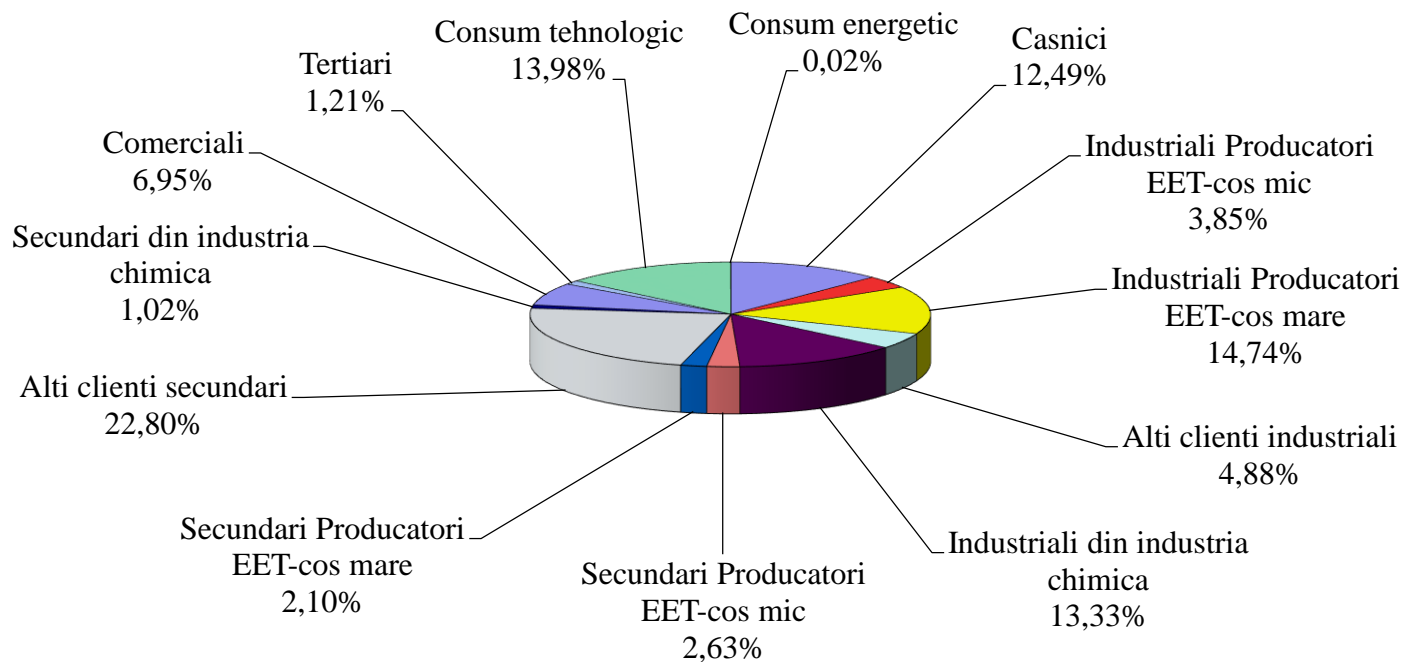


■ Amromco Energy 3,79%	■ Apopi&Blumen 0,02%	□ Arelco Power 0,08%	□ AXPO Energy Romania 0,06%
■ Azomures 0,12%	■ CEZ Trade Romania 0,05%	■ C-Gaz&Energy Distribuție 0,04%	□ Cis Gaz 0,06%
■ Conef Gaz 0,16%	■ E.ON Energie Romania 0,04%	■ Foraj Sonde 0,23%	■ Forte Gaz 0,06%
■ Gaz Sud 0,01%	■ GDF Suez Energy Romania 0,72%	■ Interagro Bucuresti 5,44%	■ MET Romania Energy Trade 0,68%
■ OMV Petrom 33,21%	□ OMV Petrom Gas 17,41%	■ Plus Energy Point 0,01%	■ Prisma Serv 0,01%
□ Raffles Energy 0,05%	■ Romgaz 35,28%	□ Round Energy 0,16%	■ Ten Gaz 0,51%
□ Wiee Romania 1,80%			



AUTORITATEA NAȚIONALĂ DE REGLEMENTARE ÎN DOMENIUL ENERGIEI

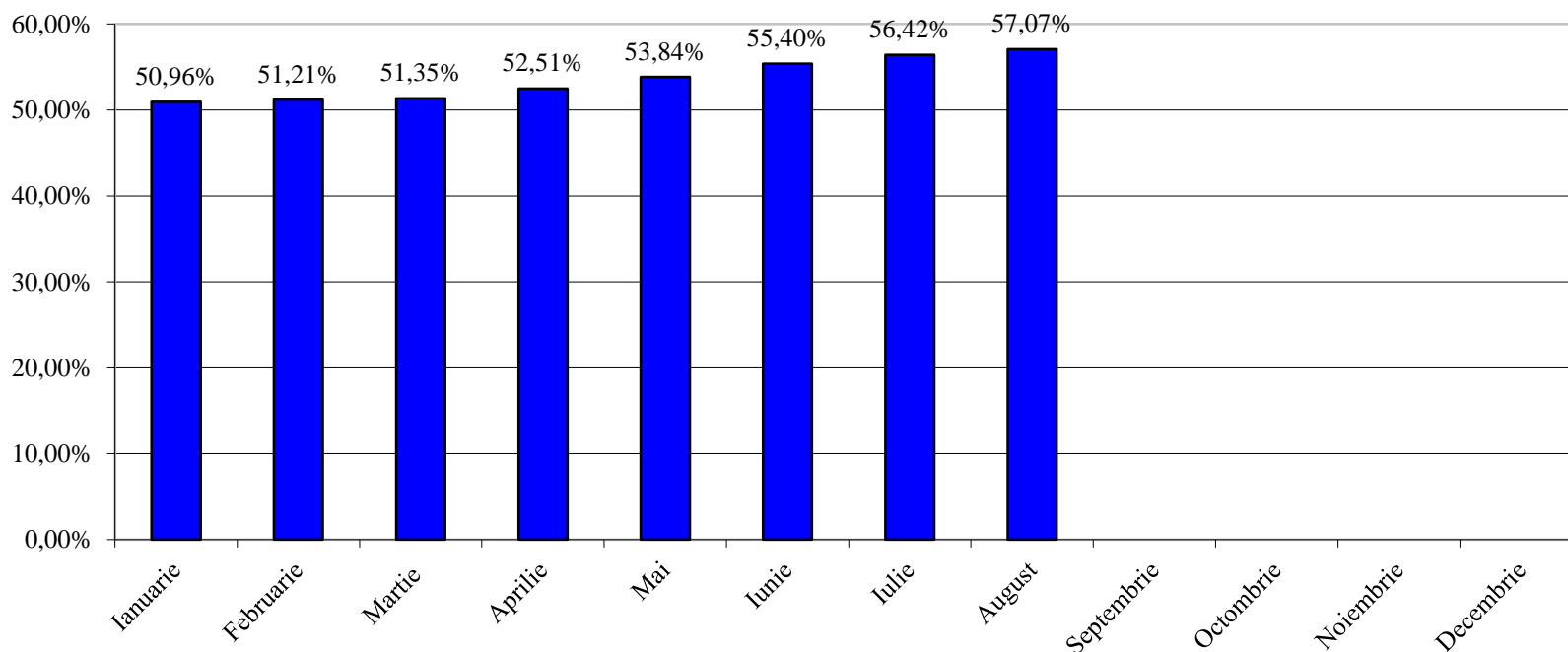
Structura cantităților de gaze naturale furnizate clientilor finali în luna august 2014





AUTORITATEA NAȚIONALĂ DE REGLEMENTARE ÎN DOMENIUL ENERGIEI

Gradul lunar de deschidere a pieței interne in anul 2014 (cumulat)





AUTORITATEA NAȚIONALĂ DE REGLEMENTARE ÎN DOMENIUL ENERGIEI

Luna	Consum total
Ianuarie	18.188.596,633 MWh
Februarie	16.171.231,990 MWh
Martie	12.258.245,322 MWh
Aprilie	9.460.905,945 MWh
Mai	7.142.810,015 MWh
Iunie	6.516.357,354 MWh
Iulie	6.090.413,009 MWh
August	5.208.611,743 MWh
Septembrie	
Octombrie	
Noiembrie	
Decembrie	



AUTORITATEA NAȚIONALĂ DE REGLEMENTARE ÎN DOMENIUL ENERGIEI

Situația societăților licențiate care desfășoară activități în sectorul gazelor naturale în luna august 2014

1	S.C. Amarad Distribuție S.R.L.	26	S.C. Eon Gaz Distribuție S.A.	51	S.C. Next Energy Distribution S.R.L.
2	S.C. Amromco Energy S.R.L.	27	S.C. Eon Energie Romania S.A.	52	S.C. Nord Gaz S.R.L.
3	S.C. Armax Gaz S.A.	28	S.C. Euro Seven Industry S.R.L.	53	S.C. Oligopol S.R.L.
4	S.C. Apopi & Blumen S.R.L.	29	S.C. Foraj Sonde S.A.	54	S.C. Otto Gaz S.R.L.
5	S.C. Arelco Power S.R.L.	30	S.C. Forte Gaz S.R.L.	55	S.C. OMV Petrom S.A.
6	S.C. AXPO Energy Romania S.R.L.	31	S.C. Fidelis Energy S.R.L.	56	S.C. OMV Petrom Gas S.R.L.
7	S.C. Azomures S.A.	32	S.C. Gaz Vest S.A.	57	S.C. Plus Energy Point S.R.L.
8	S.C. BERG System Gaz S.A.	33	S.C. Gaz Nord Est S.A.	58	S.C. Premier Energy S.R.L.
9	S.C. Bursa Romana de Marfuri S.A.	34	S.C. Gaz Est S.A.	59	S.C. Pado Group Infrastructures S.R.L.
10	S.C. CEZ Trade Romania S.R.L.	35	S.C. Gazmir S.R.L.	60	S.C. Prisma Serv Company S.R.L.
11	S.C. CEZ Vanzare S.A.	36	S.C. GDF Suez Energy Romania S.A.	61	S.C. Progaz P&D S.A.
12	S.C. Cis Gaz S.A.	37	S.C. Grup Dezvoltare Rețele S.A.	62	S.C. Raffles Energy S.R.L.
13	S.C. C-Gaz&Energy Distribuție S.R.L.	38	S.C. Gaz Sud S.A.	63	S.N.G.N. Romgaz S.A.
14	S.C. Congaz S.A.	39	S.C. Gecabuild S.R.L.	64	S.C. Round Energy S.R.L.
15	S.C. Conef Gaz S.R.L.	40	S.C. Hargaz Harghita Gaz S.A.	65	S.C. Salgaz S.A.
16	S.C. Covi Construct S.R.L.	41	S.C. Instant Construct Company S.A.	66	S.C. Safi-Star S.R.L.
17	S.C. CPL Concordia Filiala Cuj Romania S.R.L.	42	S.C. Interagro S.A Bucuresti	67	S.C. Tehnologica Radion S.R.L.
18	S.C. COMPA S.A.	43	S.C. Interagro Zimnicea SRL	68	S.C. Ten Gaz S.R.L.
19	S.C. Cordon Gaz S.A.	44	S.C. Intergaz Est S.R.L.	69	S.C. Timgaz S.A.
20	S.C. Cosvan S.R.L.	45	S.C. Măcin Gaz S.R.L.	70	S.C. Tinmar – Ind S.A.
21	S.C. Design Proiect S.R.L.	46	S.C. MM Data S.R.L.	71	S.C. Tulcea Gaz S.A.
22	S.C. Depomureș S.A.	47	S.C. Megaconstruct S.A.	72	S.N.T.G.N. Transgaz S.A.
23	S.C. Distrigaz Vest S.A.	48	S.C. Mehedinti Gaz S.A.	73	S.C. Vega' 93 S.R.L.
24	S. C. Distrigaz Sud Retele S.R.L.	49	S.C. Mihoc Oil S.R.L.	74	S.C. Wirom Gas S.A.
25	S.C. Energy Gas Provider S.R.L.	50	S.C. MET Romania Energy Trade S.R.L.	75	S.C. Wiece Romania S.R.L.