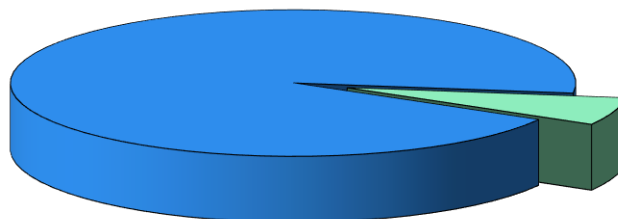


# AUTORITATEA NAȚIONALĂ DE REGLEMENTARE ÎN DOMENIUL ENERGIEI

## Tipul surselor de gaze naturale în luna iulie 2014

**INTERN (curent)**  
**93,88%**

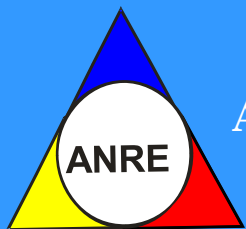


**IMPORT\*(curent)**  
**6,12%**

**Producția internă** de gaze naturale în luna iulie 2014, ce intră în consum a reprezentat 93,88% din totalul surselor. Primii doi producători (Romgaz și OMV Petrom) acoperă 96,49% din această sursă.

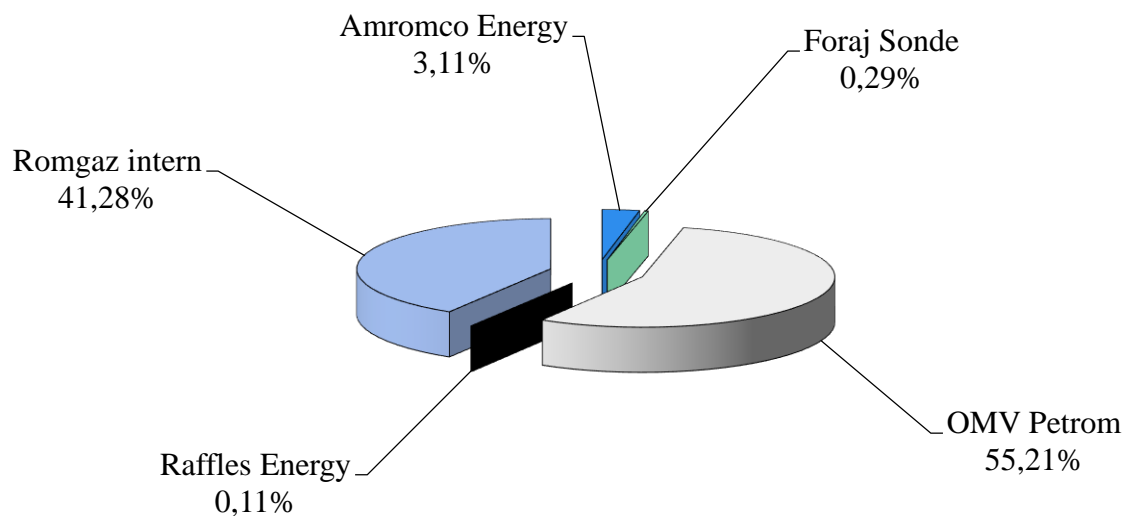
Importul ce a intrat în consum în luna curentă a reprezentat diferența, respectiv 6,12%. Primii trei importatori - furnizori interni - au realizat împreună 65,93%.

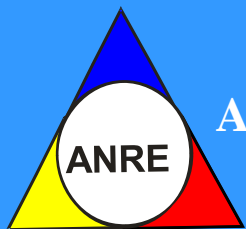
*\*reprezintă consumul lunar din import din totalul surselor disponibile pe piață și este diferit de structurile de amestec stabilite/avizate de ANRE*



# AUTORITATEA NAȚIONALĂ DE REGLEMENTARE ÎN DOMENIUL ENERGIEI

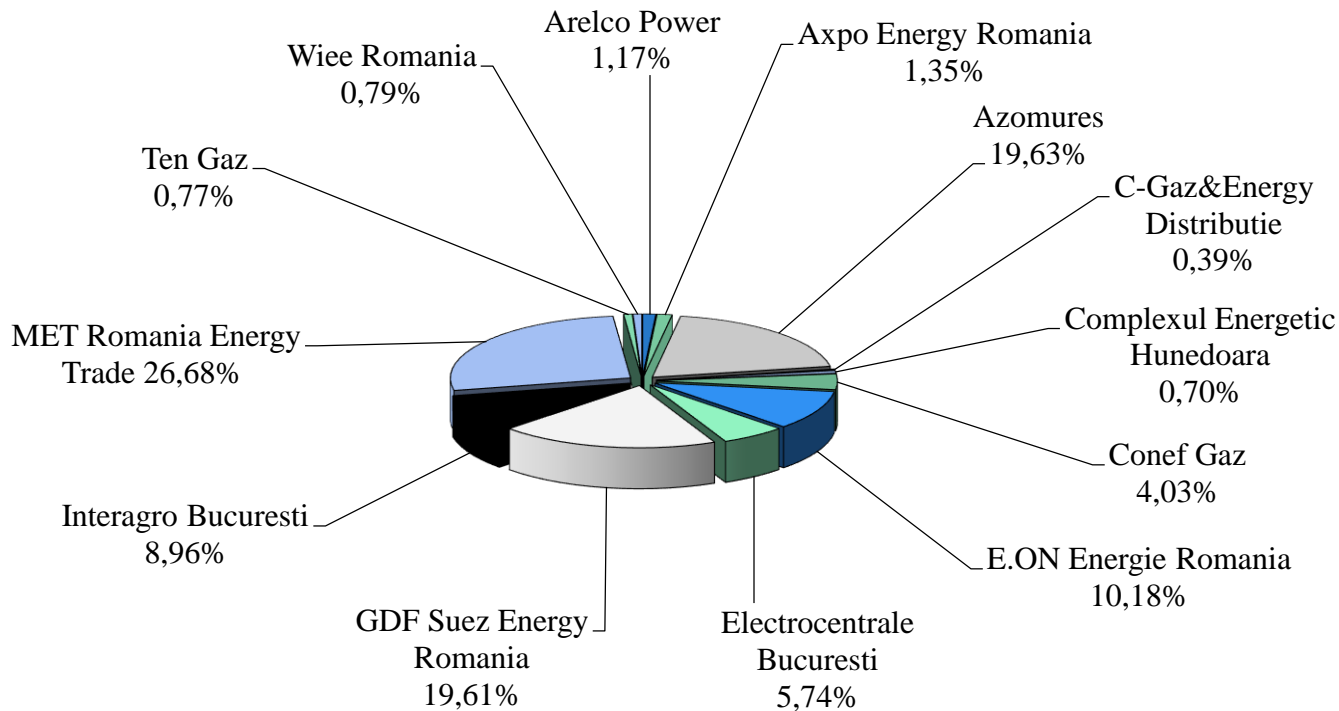
## Structura gazelor din producția internă intrate în consum în luna iulie 2014

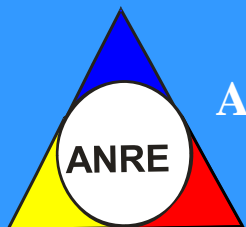




# AUTORITATEA NAȚIONALĂ DE REGLEMENTARE ÎN DOMENIUL ENERGIEI

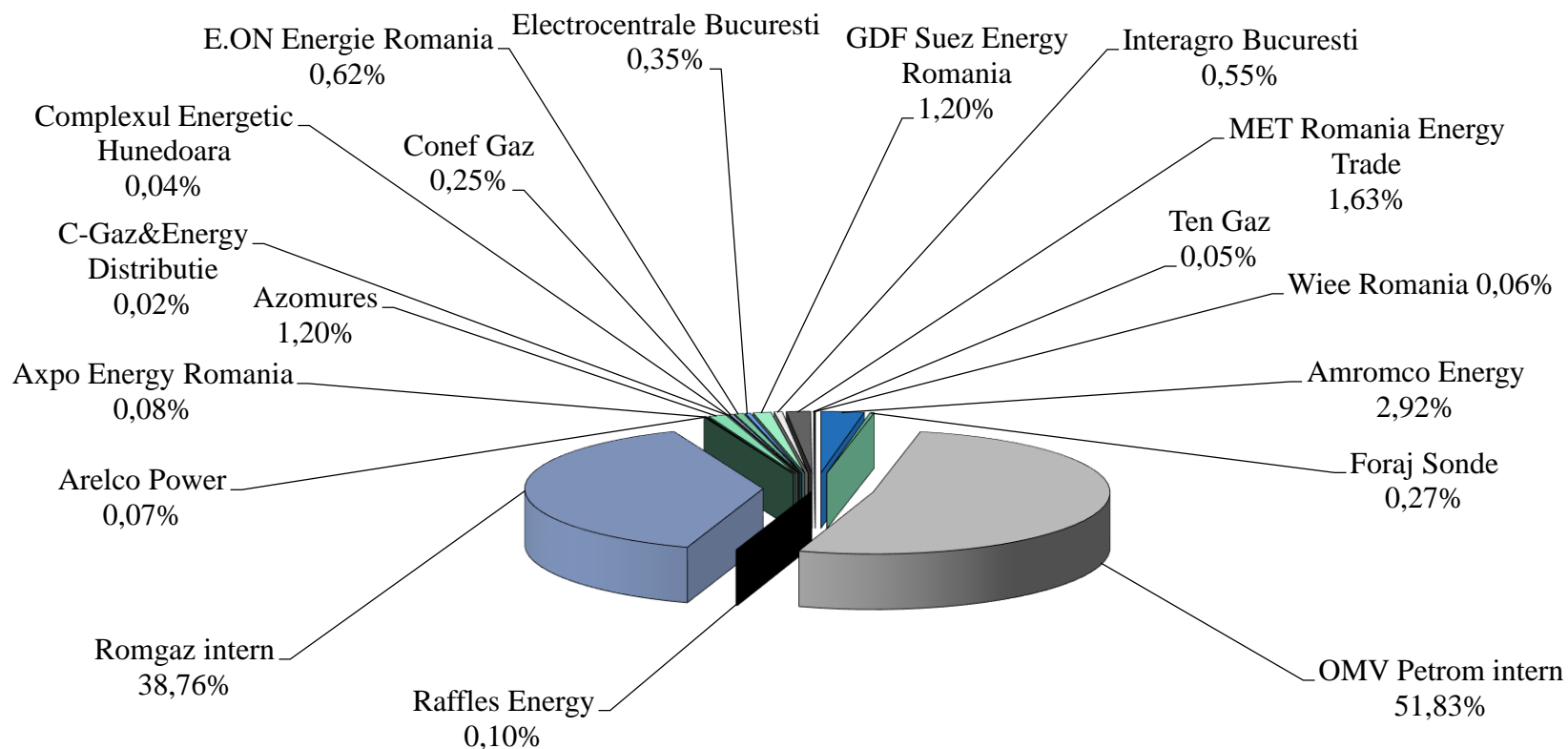
## Structura importului de gaze naturale consumat în luna iulie 2014





# AUTORITATEA NAȚIONALĂ DE REGLEMENTARE ÎN DOMENIUL ENERGIEI

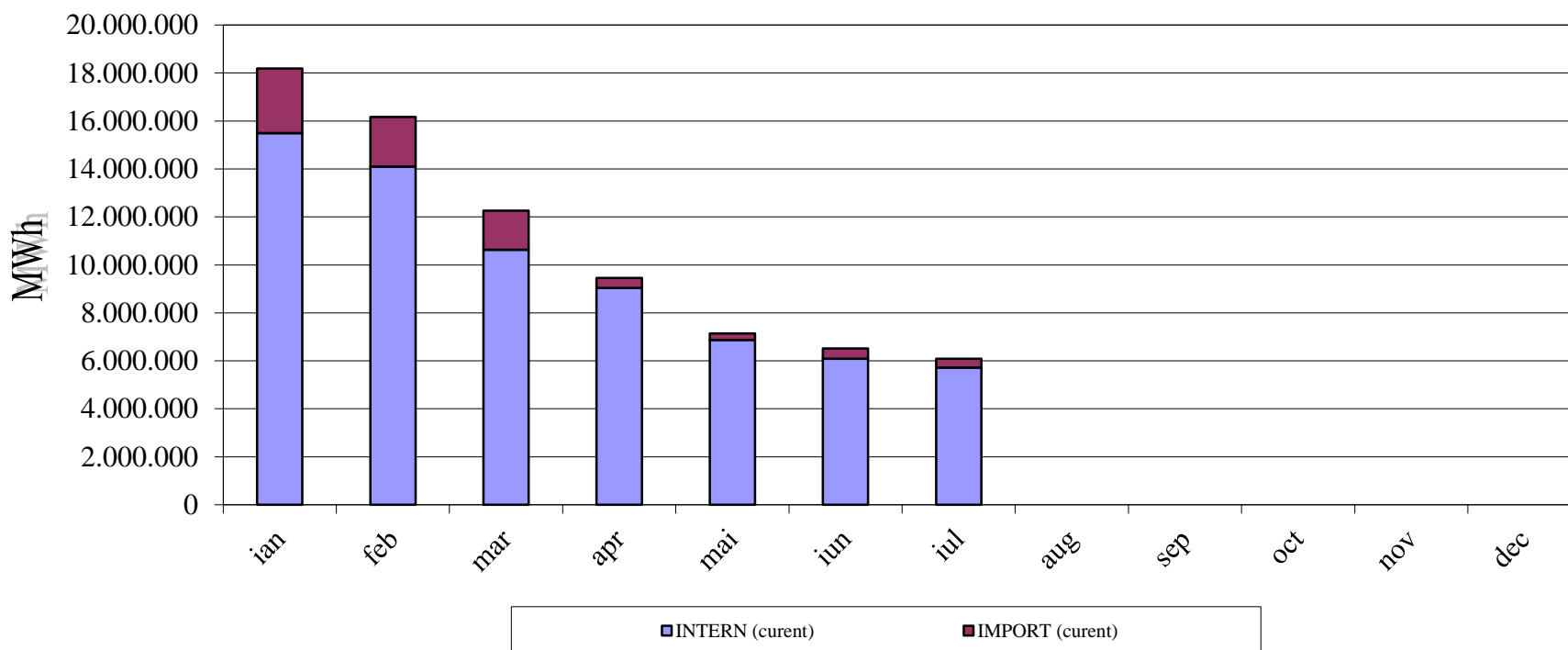
## Totalul furnizorilor de gaze naturale în luna iulie 2014 -surse primare (import, intern)-

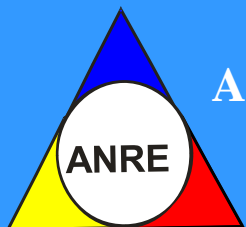




# AUTORITATEA NAȚIONALĂ DE REGLEMENTARE ÎN DOMENIUL ENERGIEI

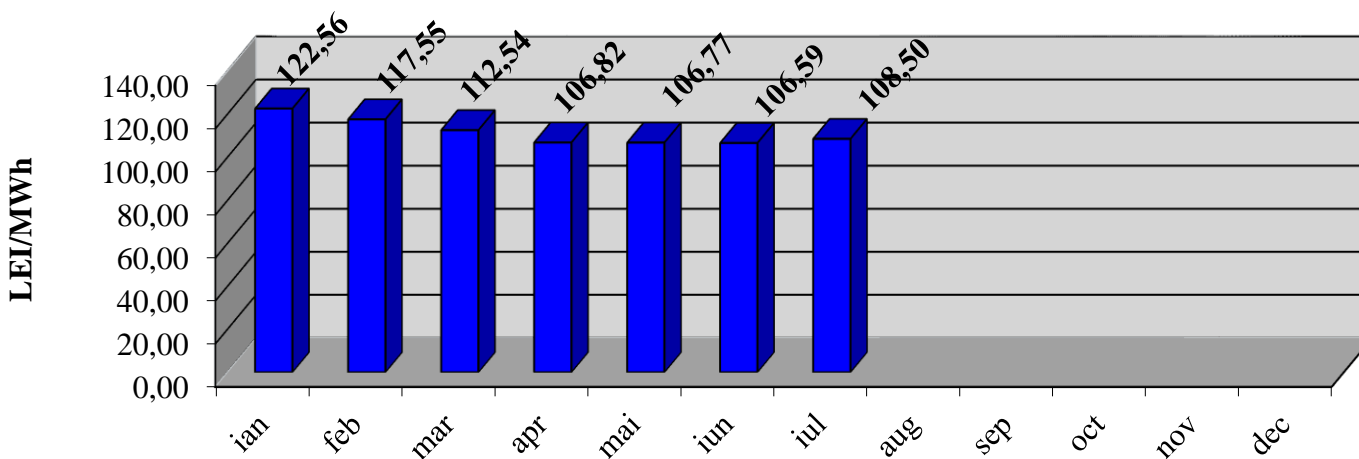
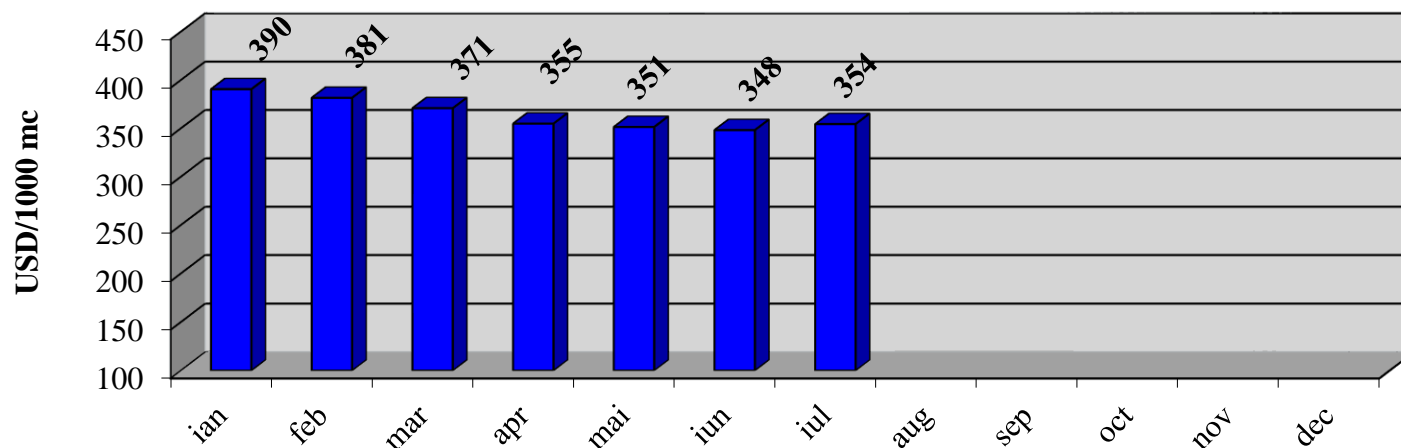
## Consumul intern lunar și acoperirea cu gaze naturale (intern, import)

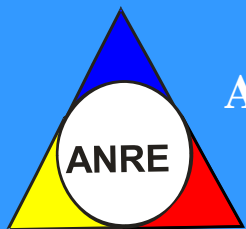




# AUTORITATEA NAȚIONALĂ DE REGLEMENTARE ÎN DOMENIUL ENERGIEI

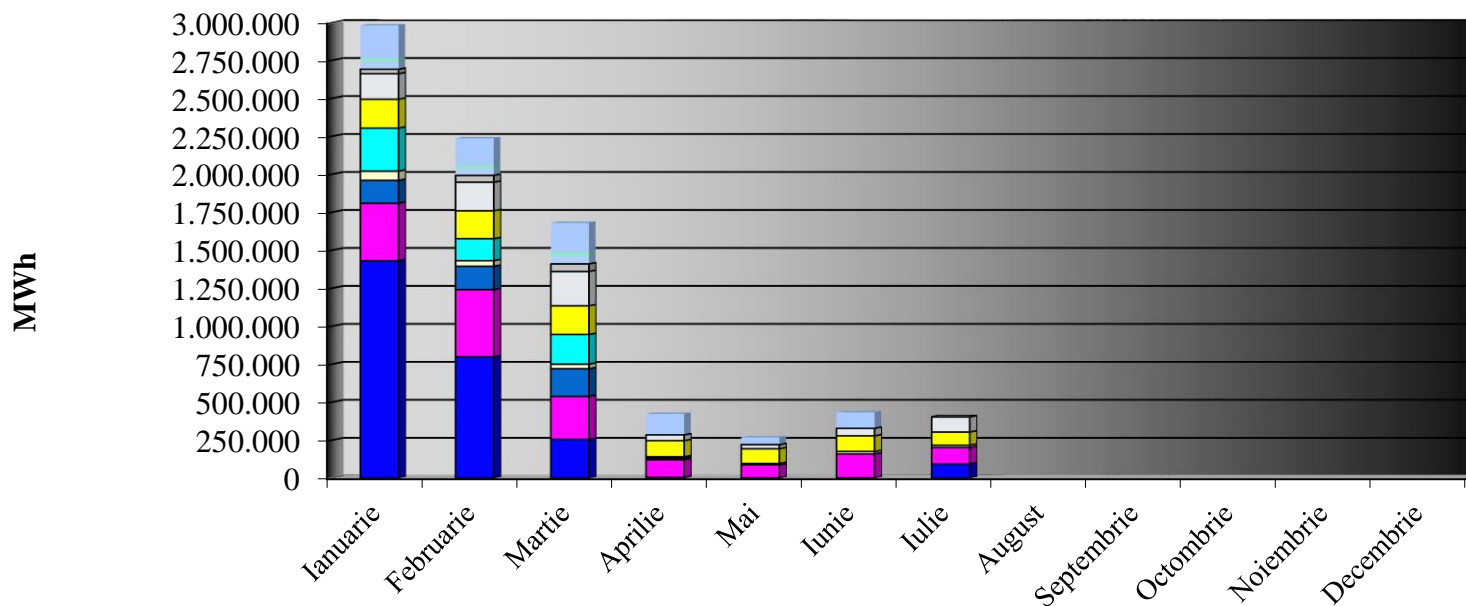
Evoluția lunară a prețului mediu al gazelor naturale din import curent in anul 2014



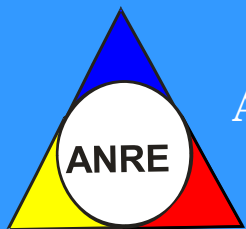


# AUTORITATEA NAȚIONALĂ DE REGLEMENTARE ÎN DOMENIUL ENERGIEI

## Structura lunară a consumului de gaze naturale din import in anul 2014

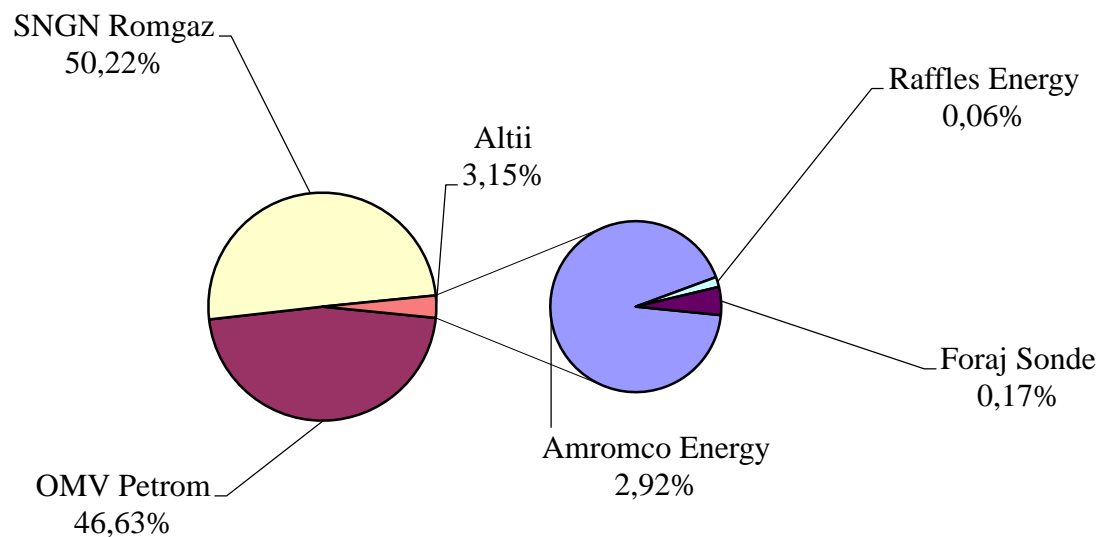


- Wintershall
- Gdf Suez Ungaria
- Import extras din inmagazinare
- Mol Zrt.
- Nitrogenmuvek Zrt.
- WIEE Hungary
- Gazprom Elvetia
- Imex Oil
- Swap din productia interna curenta cu import extras
- Axpo Elvetia
- NRG Services



# AUTORITATEA NAȚIONALĂ DE REGLEMENTARE ÎN DOMENIUL ENERGIEI

## Cota de piață a producătorilor de gaze naturale cumulat 2014

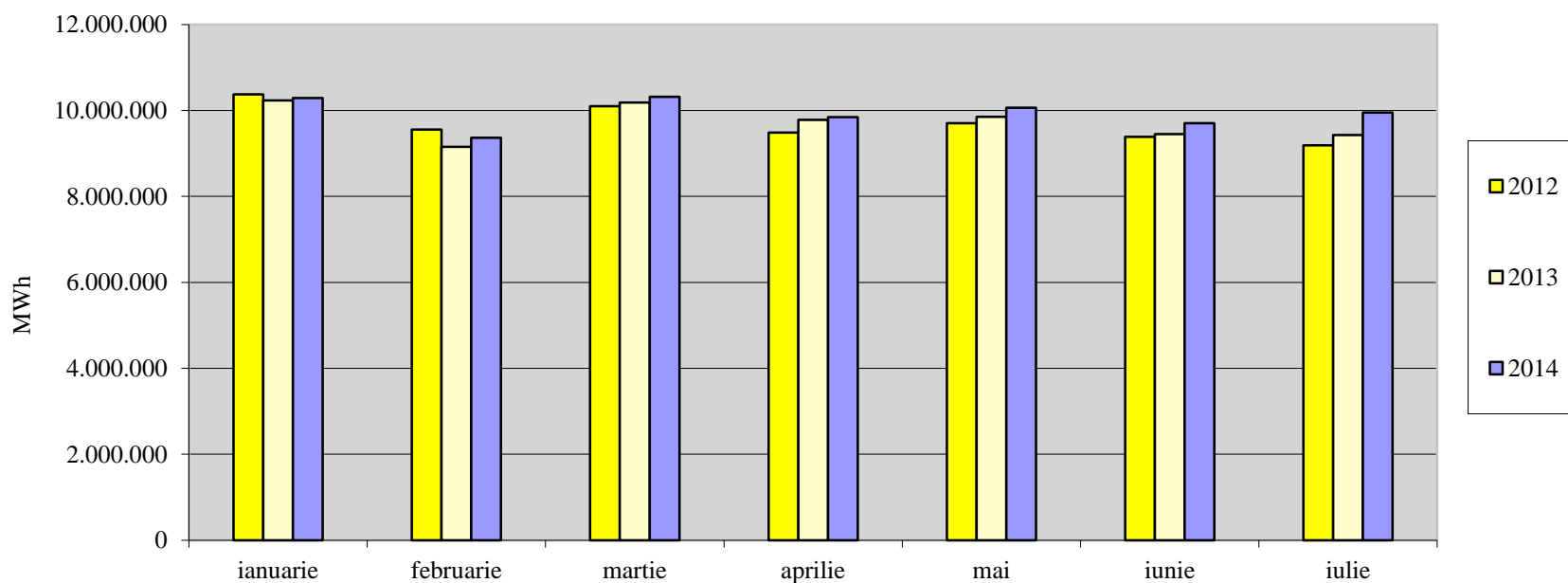






# AUTORITATEA NAȚIONALĂ DE REGLEMENTARE ÎN DOMENIUL ENERGIEI

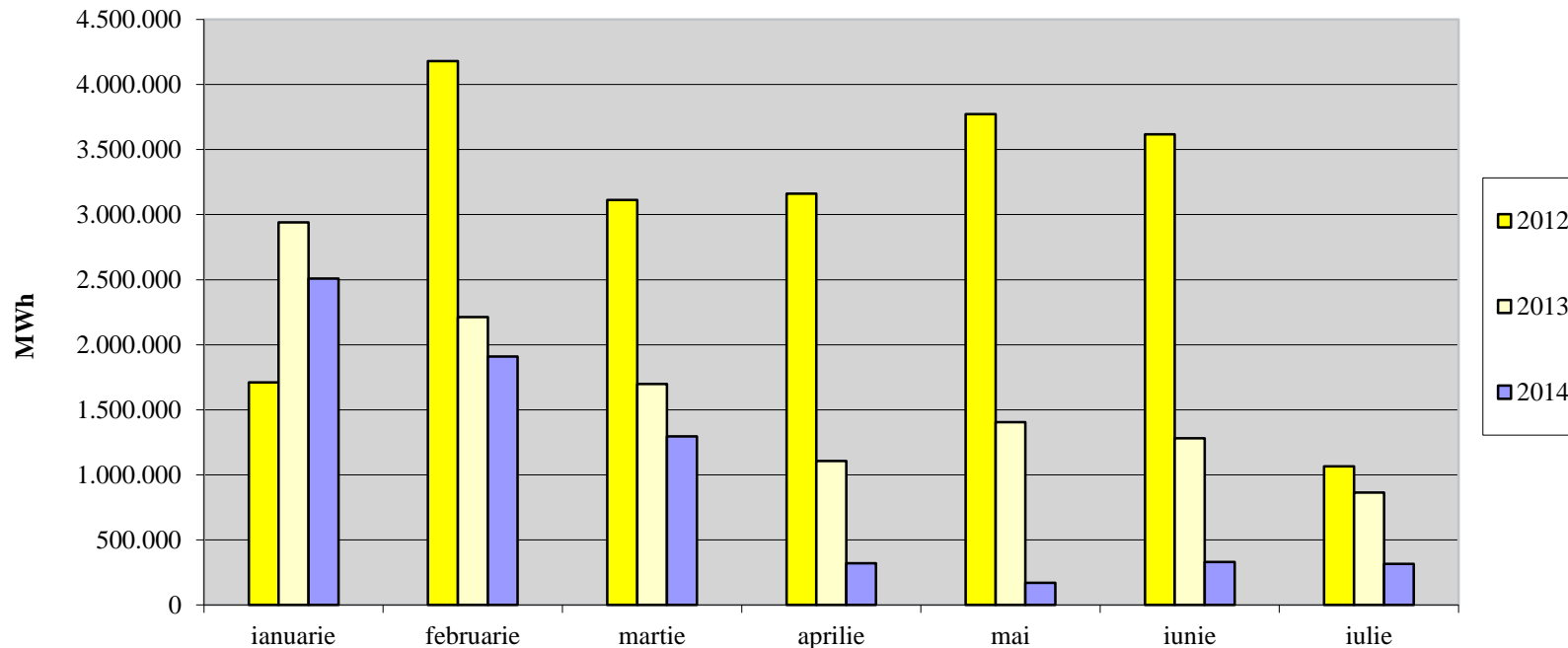
## Producția curentă de gaze naturale 2012/2013/2014





# AUTORITATEA NAȚIONALĂ DE REGLEMENTARE ÎN DOMENIUL ENERGIEI

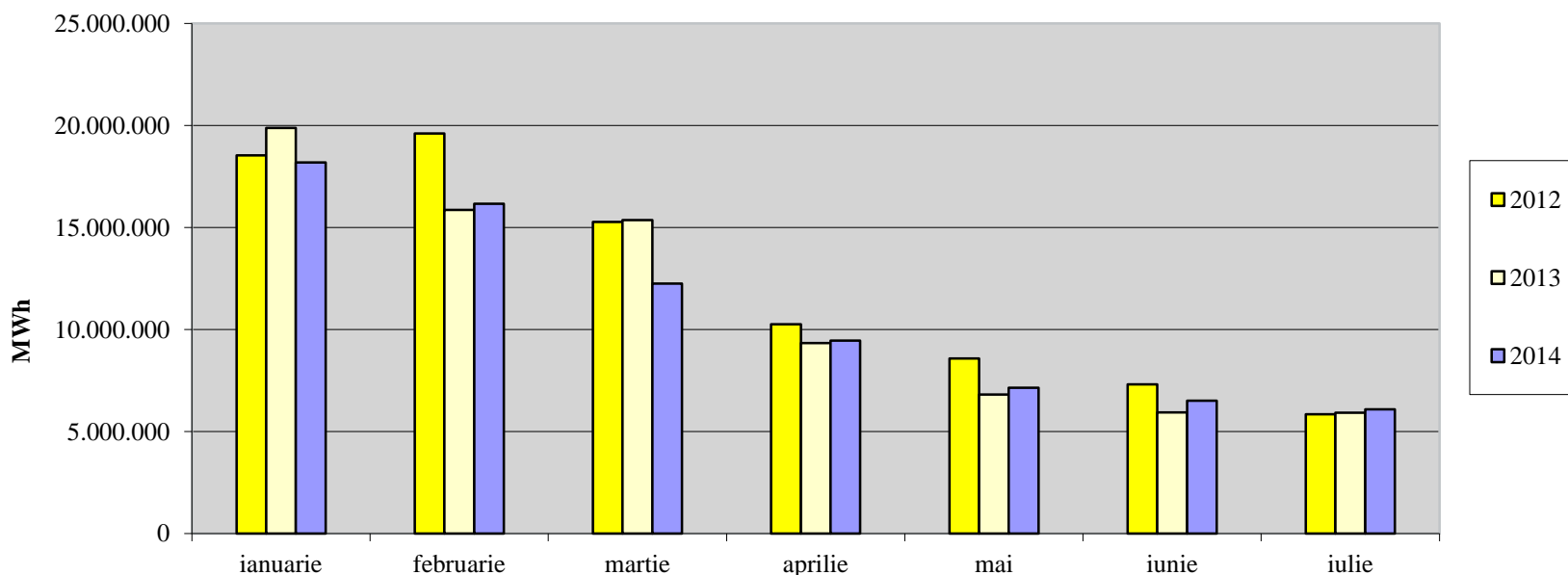
## Importul curent de gaze naturale 2012/2013/2014





# AUTORITATEA NAȚIONALĂ DE REGLEMENTARE ÎN DOMENIUL ENERGIEI

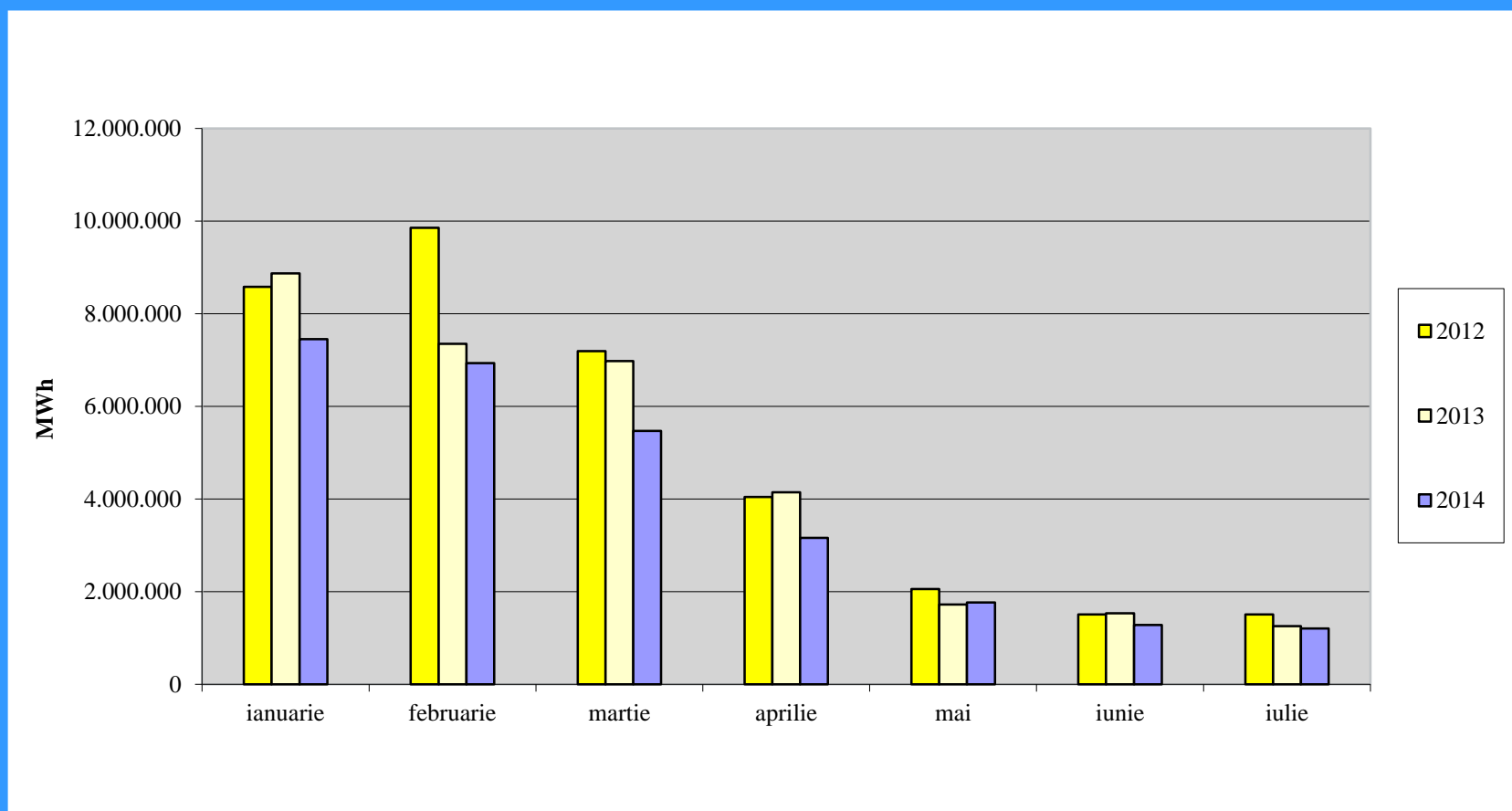
## Consumul lunar de gaze naturale 2012/2013/2014





# AUTORITATEA NAȚIONALĂ DE REGLEMENTARE ÎN DOMENIUL ENERGIEI

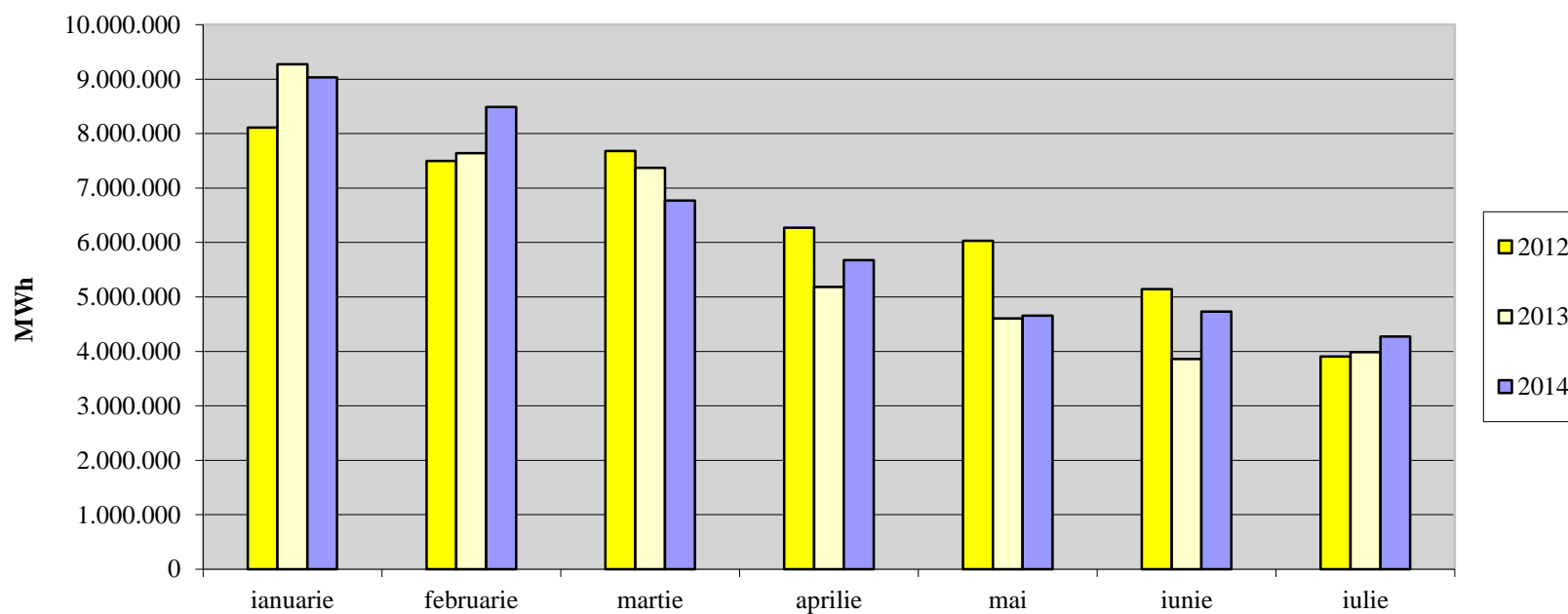
## Consumul de gaze naturale pe piața reglementată 2012/2013/2014





# AUTORITATEA NAȚIONALĂ DE REGLEMENTARE ÎN DOMENIUL ENERGIEI

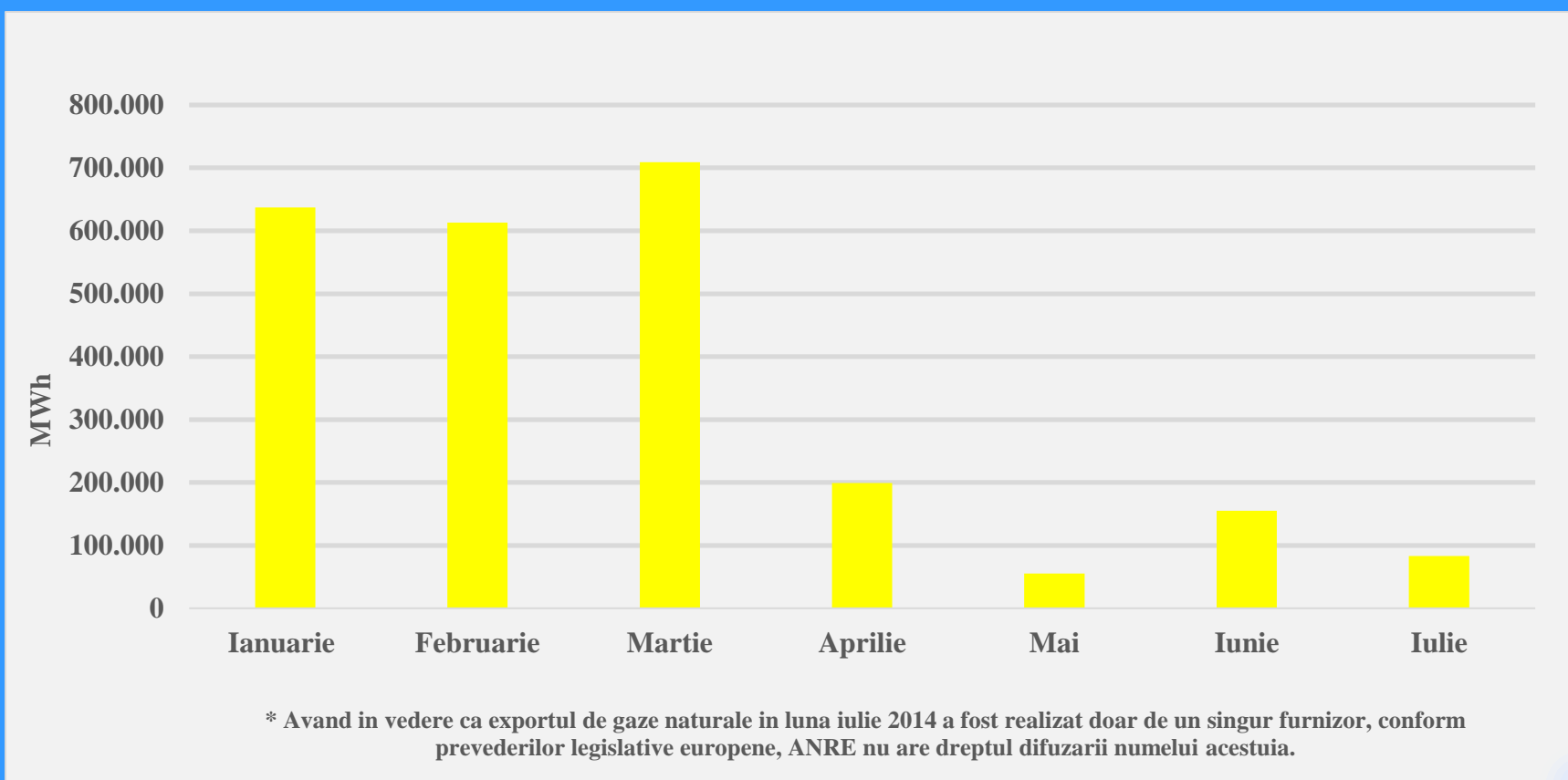
## Consumul de gaze naturale pe piața liberă 2012/2013/2014

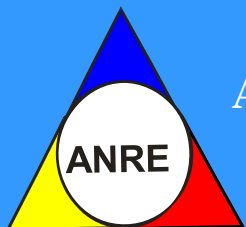




# AUTORITATEA NAȚIONALĂ DE REGLEMENTARE ÎN DOMENIUL ENERGIEI

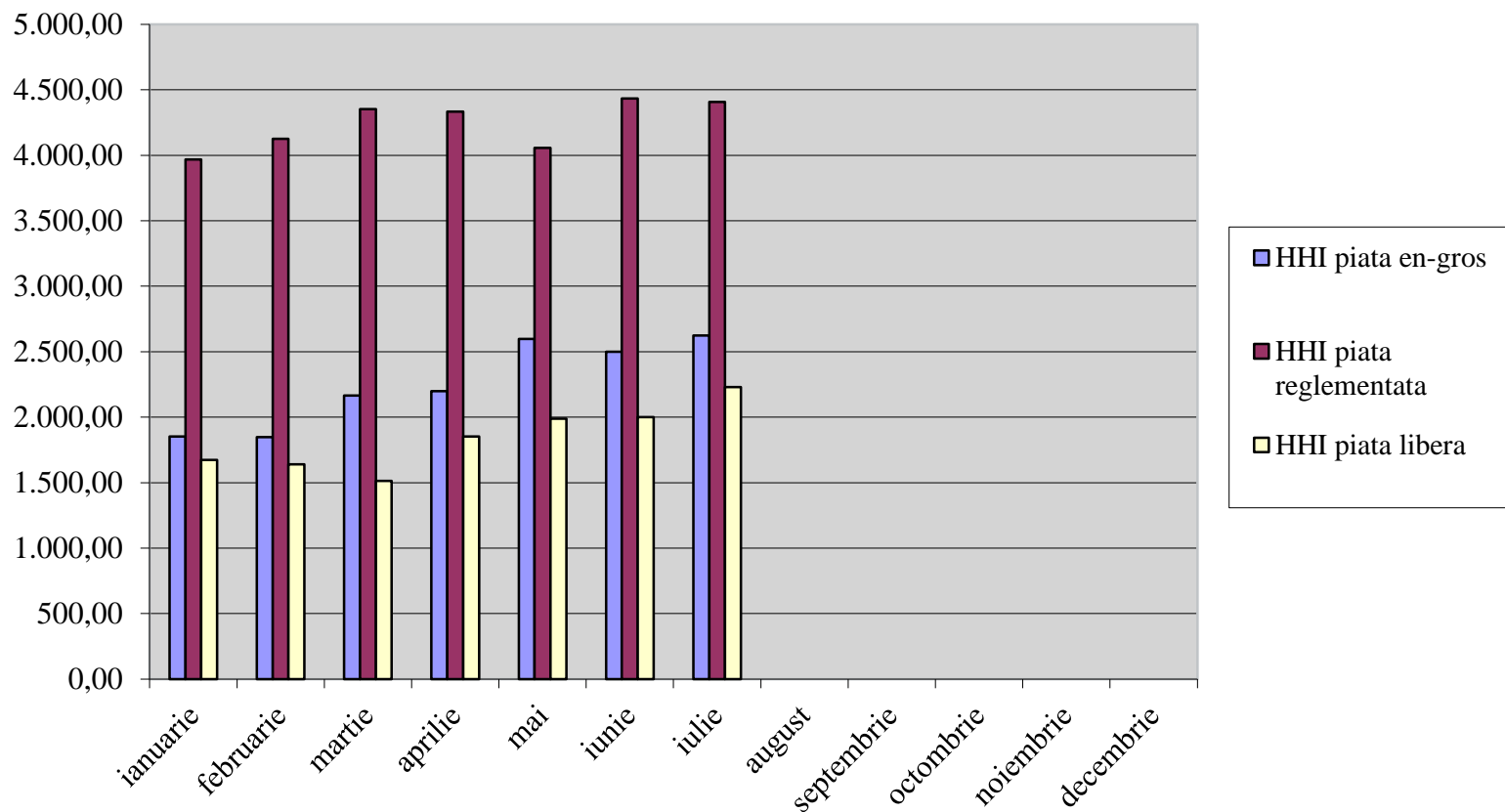
## Cantitate exportată de gaze naturale în anul 2014

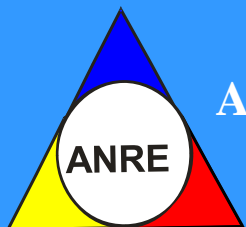




# AUTORITATEA NAȚIONALĂ DE REGLEMENTARE ÎN DOMENIUL ENERGIEI

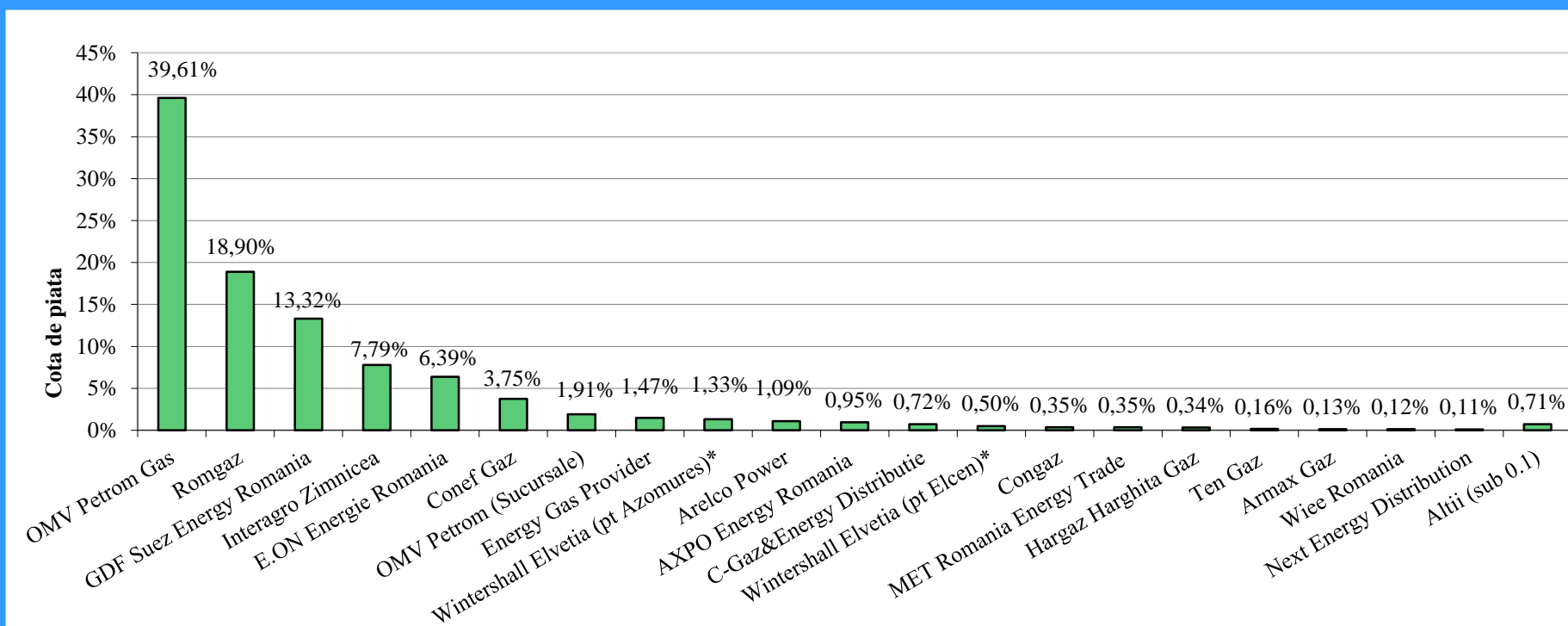
## Indicii de concentrare ai pieței HHI, Indexul Herfindahl Hirschman





# AUTORITATEA NAȚIONALĂ DE REGLEMENTARE ÎN DOMENIUL ENERGIEI

## Cota de piață a furnizorilor interni de gaze naturale pe piața liberă în luna iulie 2014



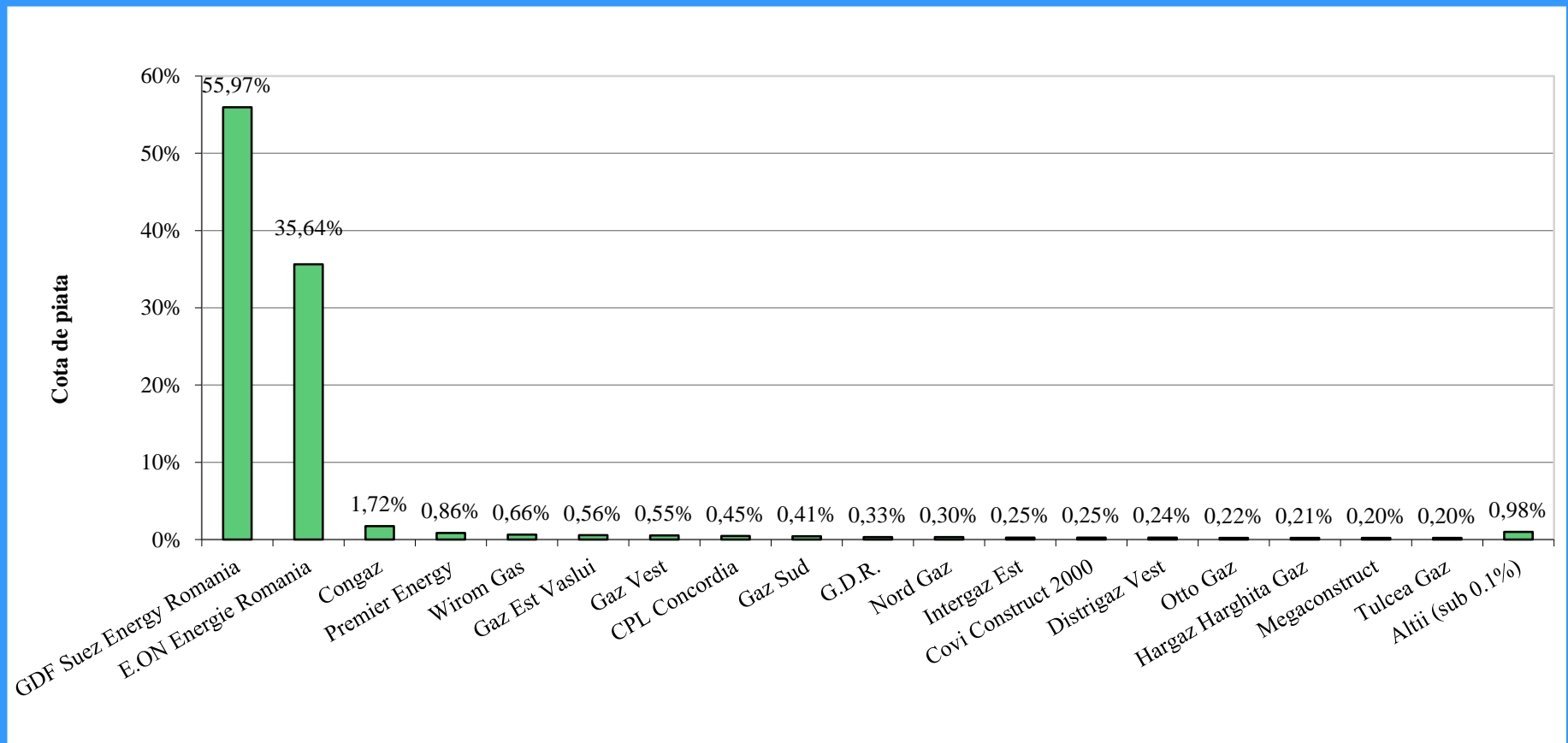
\* Graficul include si cantitatile importate direct si consumate de clientii eligibili Azomures si Electrocentrale Bucuresti, pentru a reflecta corect situatia consumului clientilor eligibili





# AUTORITATEA NAȚIONALĂ DE REGLEMENTARE ÎN DOMENIUL ENERGIEI

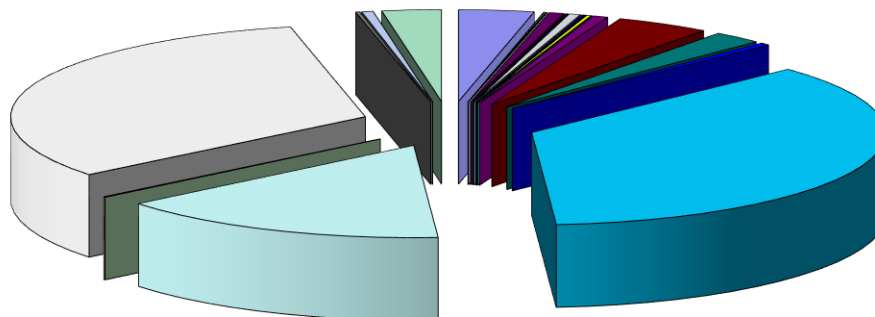
Cota de piață a furnizorilor pe piața reglementată în luna iulie 2014





# AUTORITATEA NAȚIONALĂ DE REGLEMENTARE ÎN DOMENIUL ENERGIEI

## Cota furnizorilor interni pe piața en-gros în luna iulie 2014

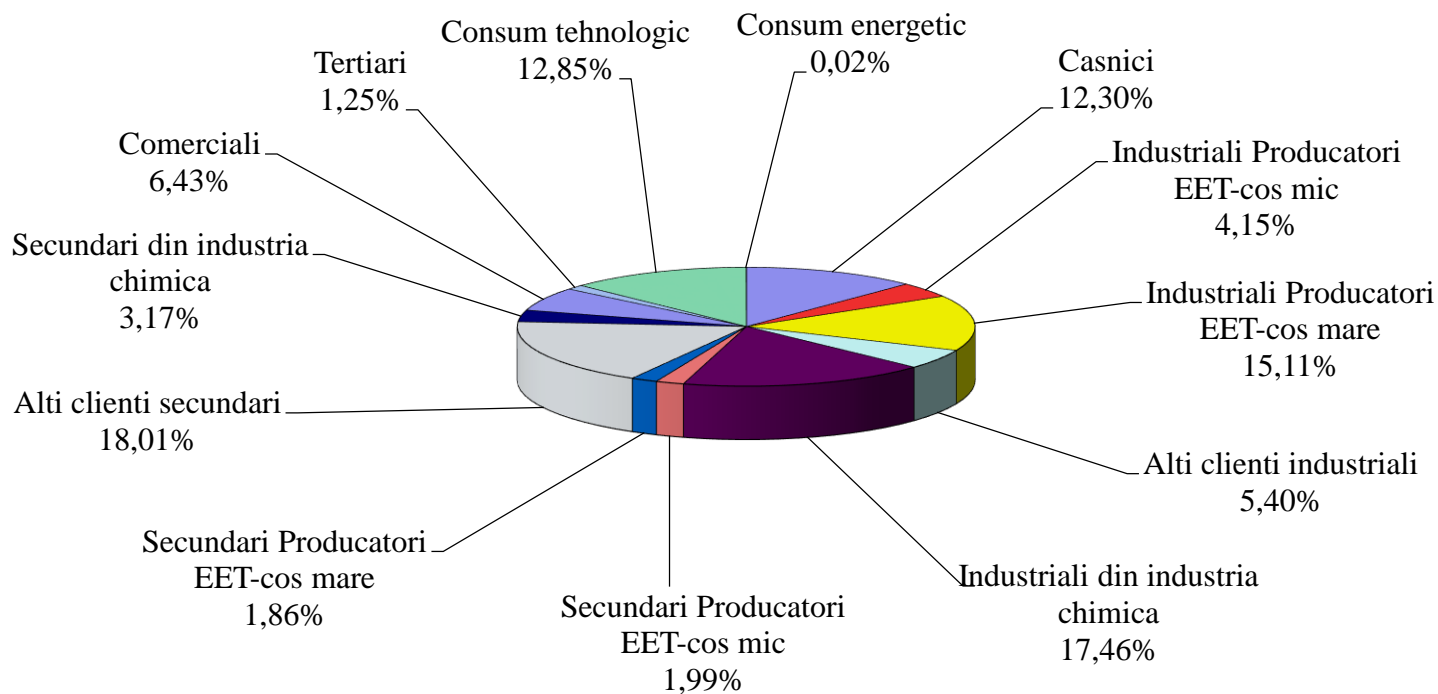


Amromco Energy 3,43%	Apopi&Blumen 0,01%	Arelco Power 0,07%
AXPO Energy Roamania 0,05%	Azomures 0,69%	CEZ Trade Romania 0,03%
C-Gaz&Energy Distributie 0,04%	Cis Gaz 0,51%	Conef Gaz 0,14%
E.ON Energie Romania 0,03%	Foraj Sonde 0,21%	Gaz Sud 0,01%
GDF Suez Energy 0,66%	Interagro Bucuresti 4,30%	MET Romania Energy Trade 2,24%
Next Energy Distribution 0,45%	OMV Petrom 36,02%	OMV Petrom Gas 15,19%
Prisma Serv 0,01%	Raffles Energy 0,08%	Romgaz 32,43%
Round Energy 0,19%	Ten Gaz 0,52%	Wiece Romania SRL 2,69%



# AUTORITATEA NAȚIONALĂ DE REGLEMENTARE ÎN DOMENIUL ENERGIEI

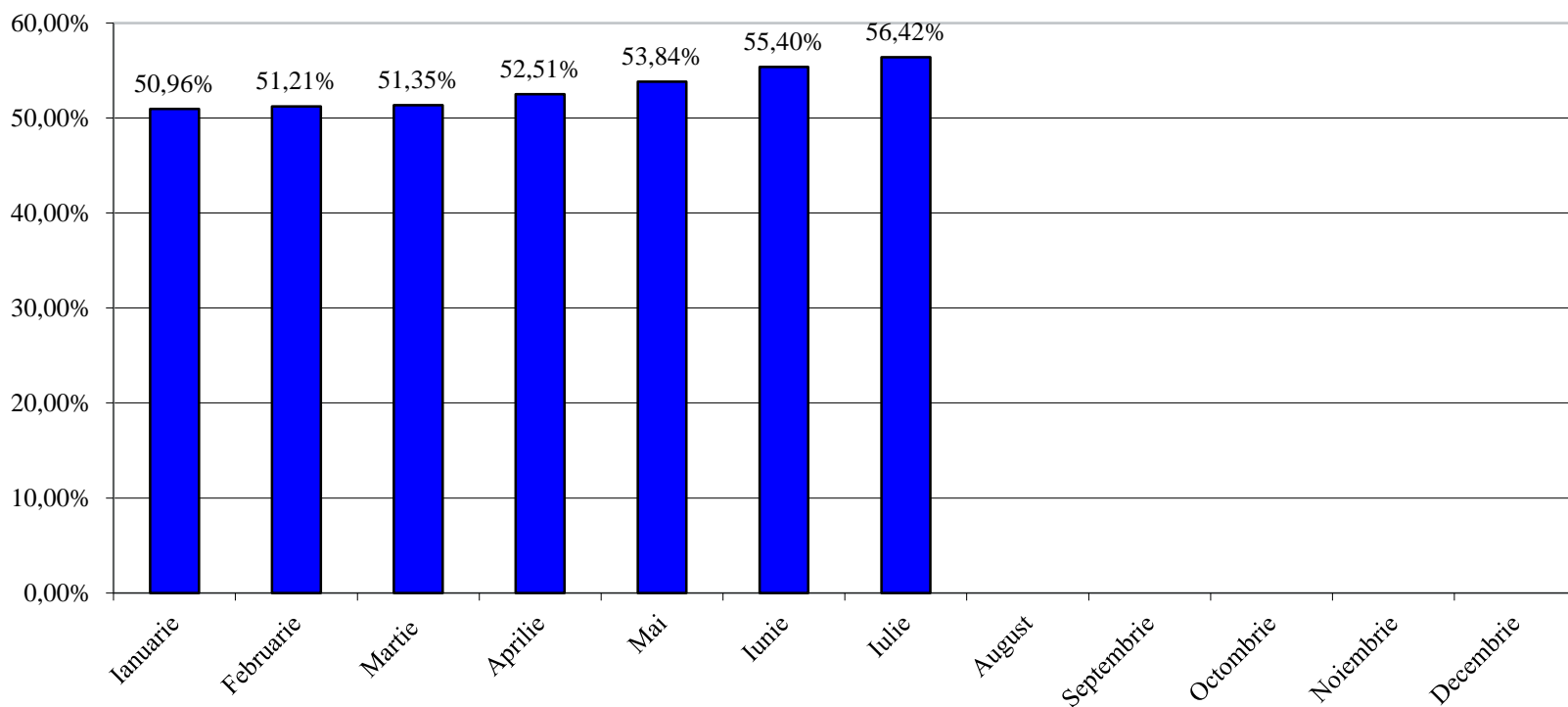
## Structura cantităților de gaze naturale furnizate clientilor finali în luna iulie 2014





# AUTORITATEA NAȚIONALĂ DE REGLEMENTARE ÎN DOMENIUL ENERGIEI

## Gradul lunar de deschidere a pieței interne in anul 2014 (cumulat)





# AUTORITATEA NAȚIONALĂ DE REGLEMENTARE ÎN DOMENIUL ENERGIEI

<b>Luna</b>	<b>Consum total</b>
<b>Ianuarie</b>	<b>18.188.596,633 MWh</b>
<b>Februarie</b>	<b>16.171.231,990 MWh</b>
<b>Martie</b>	<b>12.258.245,322 MWh</b>
<b>Aprilie</b>	<b>9.460.905,945 MWh</b>
<b>Mai</b>	<b>7.142.810,015 MWh</b>
<b>Iunie</b>	<b>6.516.357,354 MWh</b>
<b>Iulie</b>	<b>6.090.413,009 MWh</b>
<b>August</b>	
<b>Septembrie</b>	
<b>Octombrie</b>	
<b>Noiembrie</b>	
<b>Decembrie</b>	



# AUTORITATEA NAȚIONALĂ DE REGLEMENTARE ÎN DOMENIUL ENERGIEI

*Situația societăților licențiate care desfășoară activități în sectorul gazelor naturale în luna iulie 2014*

1	S.C. Amarad Distribuție S.R.L.	26	S.C. Eon Gaz Distribuție S.A.	51	S.C. Nord Gaz S.R.L.
2	S.C. Amromco Energy S.R.L.	27	S.C. Eon Energie Romania S.A.	52	S.C. Oligopol S.R.L.
3	S.C. Armax Gaz S.A.	28	S.C. Euro Seven Industry S.R.L.	53	S.C. Otto Gaz S.R.L.
4	S.C. Apopi & Blumen S.R.L.	29	S.C. Foraj Sonde S.A.	54	S.C. OMV Petrom S.A.
5	S.C. Arelco Power S.R.L.	30	S.C. Fidelis Energy S.R.L.	55	S.C. OMV Petrom Gas S.R.L.
6	S.C. AXPO Energy Romania S.R.L.	31	S.C. Gaz Vest S.A.	56	S.C. Premier Energy S.R.L.
7	S.C. Azomures S.A.	32	S.C. Gaz Nord Est S.A.	57	S.C. Pado Group Infrastructures S.R.L.
8	S.C. BERG System Gaz S.A.	33	S.C. Gaz Est S.A.	58	S.C. Prisma Serv Company S.R.L.
9	S.C. Bursa Romana de Marfuri S.A.	34	S.C. Gazmir S.R.L.	59	S.C. Progaz P&D S.A.
10	S.C. CEZ Trade Romania S.R.L.	35	S.C. GDF Suez Energy Romania S.A.	60	S.C. Raffles Energy S.R.L.
11	S.C. CEZ Vanzare S.A.	36	S.C. Grup Dezvoltare Rețele S.A.	61	S.N.G.N. Romgaz S.A.
12	S.C. Cis Gaz S.A.	37	S.C. Gaz Sud S.A.	62	S.C. Round Energy S.R.L.
13	S.C. C-Gaz&Energy Distribuție S.R.L.	38	S.C. Gecabuild S.R.L.	63	S.C. Salgaz S.A.
14	S.C. Congaz S.A.	39	S.C. Hargaz Harghita Gaz S.A.	64	S.C. Safi-Star S.R.L.
15	S.C. Conef Gaz S.R.L.	40	S.C. Instant Construct Company S.A.	65	S.C. Tehnologica Radion S.R.L.
16	S.C. Covi Construct S.R.L.	41	S.C. Interagro S.A Bucuresti	66	S.C. Ten Gaz S.R.L.
17	S.C. CPL Concordia Filiala Cuj Romania S.R.L.	42	S.C. Interagro Zimnicea SRL	67	S.C. Timgaz S.A.
18	S.C. COMPA S.A.	43	S.C. Intergaz Est S.R.L.	68	S.C. Tinmar – Ind S.A.
19	S.C. Cordon Gaz S.A.	44	S.C. Măcin Gaz S.R.L.	69	S.C. Tulcea Gaz S.A.
20	S.C. Cosvan S.R.L.	45	S.C. MM Data S.R.L.	70	S.N.T.G.N. Transgaz S.A.
21	S.C. Design Proiect S.R.L.	46	S.C. Megaconstruct S.A.	71	S.C. Vega' 93 S.R.L.
22	S.C. Depomureș S.A.	47	S.C. Mehedinti Gaz S.A.	72	S.C. Wirom Gas S.A.
23	S.C. Distrigaz Vest S.A.	48	S.C. Mihoc Oil S.R.L.	73	S.C. Wiece Romania S.R.L.
24	S. C. Distrigaz Sud Rețele S.R.L.	49	S.C. MET Romania Energy Trade S.R.L.		
25	S.C. Energy Gas Provider S.R.L.	50	S.C. Next Energy Distribution S.R.L.		