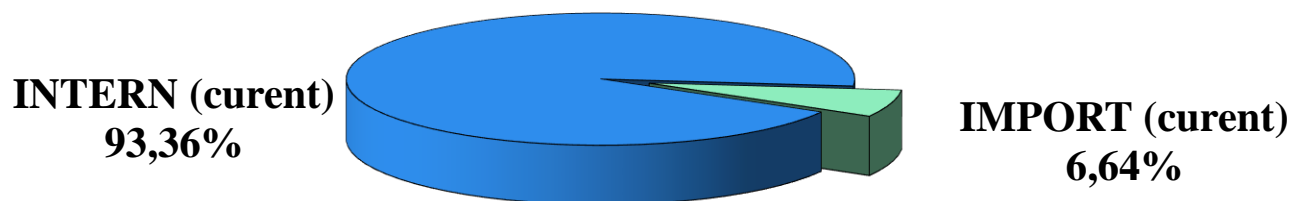


AUTORITATEA NAȚIONALĂ DE REGLEMENTARE ÎN DOMENIUL ENERGIEI

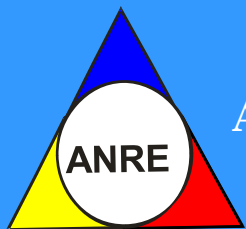
Tipul surselor de gaze naturale în luna iunie 2014



Producția internă de gaze naturale în luna iunie 2014, ce intră în consum a reprezentat 93,36% din totalul surselor. Primii doi producători (Romgaz și Petrom) acoperind 96,84% din această sursă.

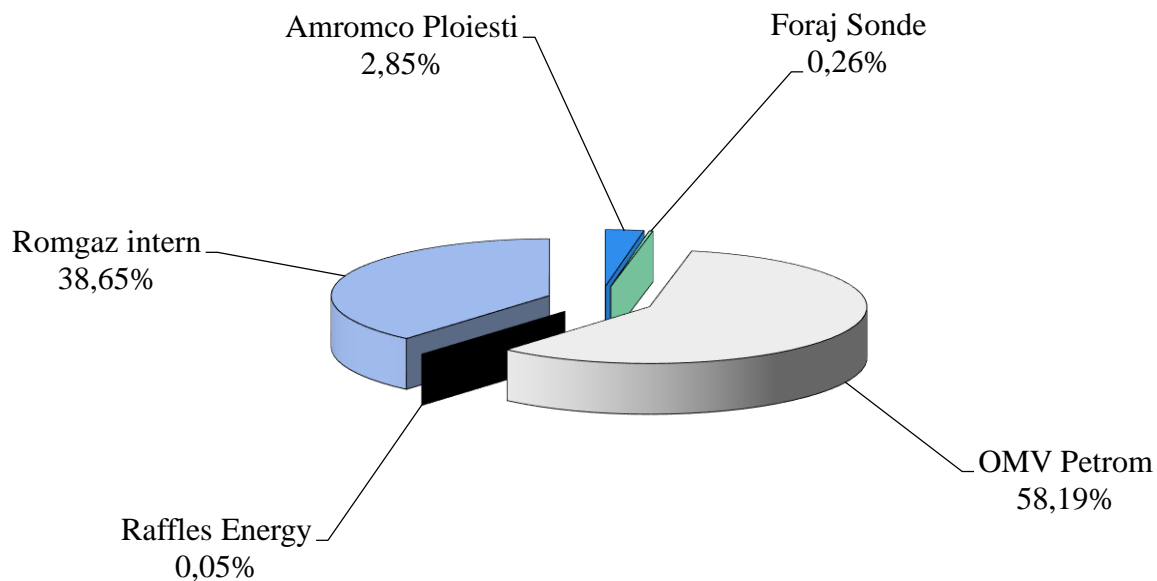
Importul ce a intrat în consum în luna curentă, a reprezentat diferența, respectiv 6,64%. Primii trei importatori - furnizori interni - , au realizat împreună 63,05%.

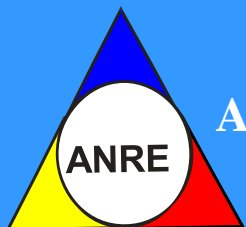
**reprezintă consumul lunar din import din totalul surselor disponibile pe piață și este diferit de dozajul avizat de ANRE*



AUTORITATEA NAȚIONALĂ DE REGLEMENTARE ÎN DOMENIUL ENERGIEI

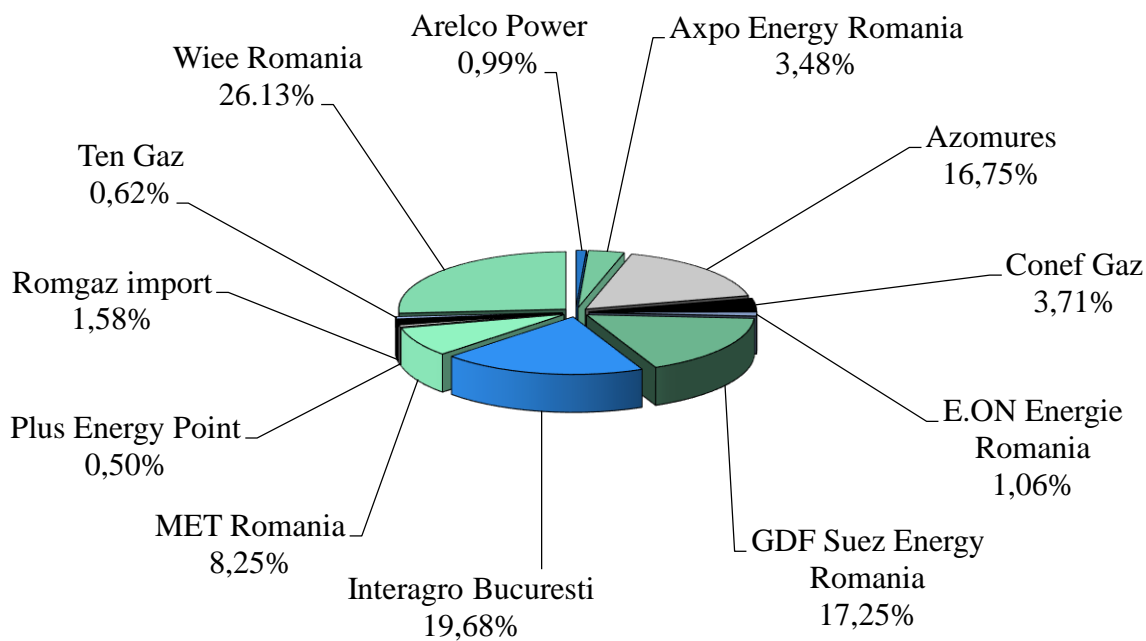
Structura gazelor din producția internă în luna iunie 2014

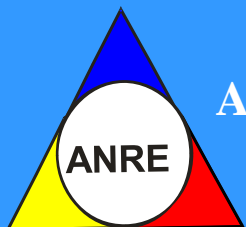




AUTORITATEA NAȚIONALĂ DE REGLEMENTARE ÎN DOMENIUL ENERGIEI

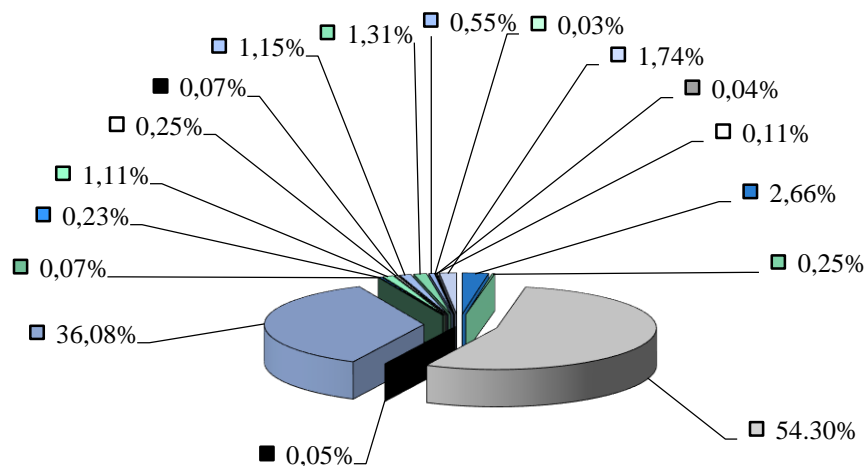
Structura importului de gaze naturale consumat în luna iunie 2014





AUTORITATEA NAȚIONALĂ DE REGLEMENTARE ÎN DOMENIUL ENERGIEI

Totalul furnizorilor de gaze naturale în luna iunie 2014 -surse primare (import, intern)-

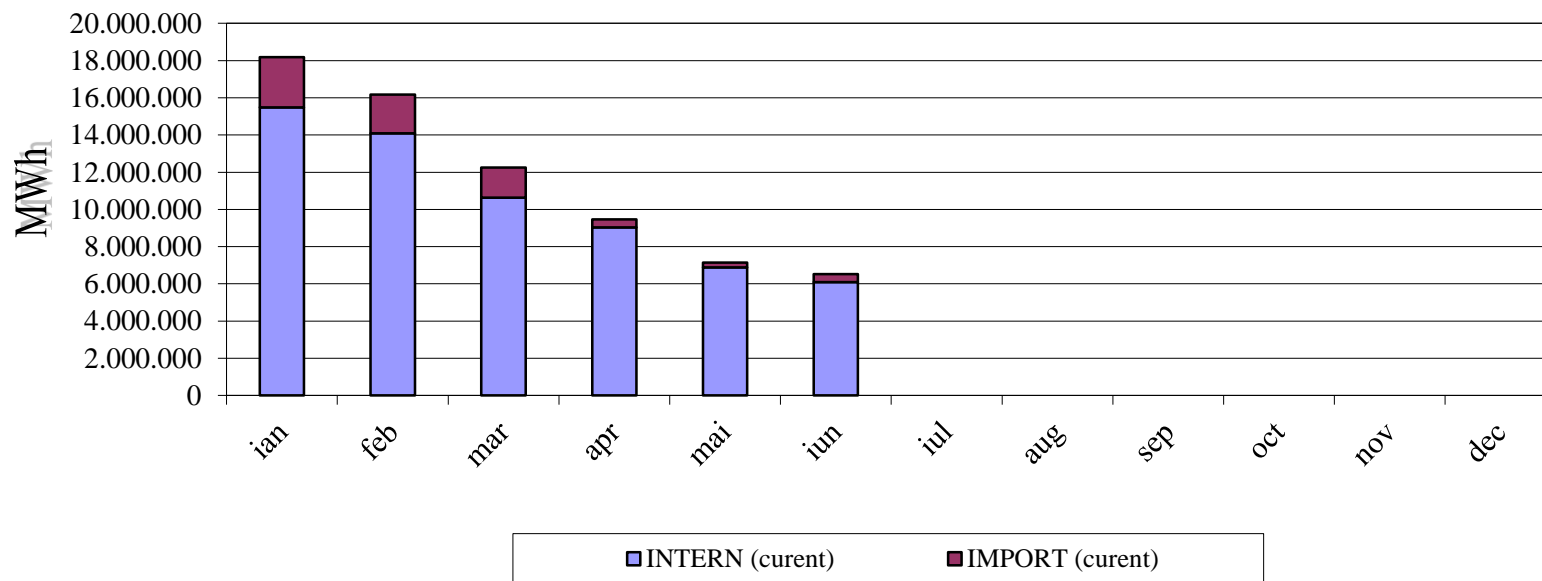


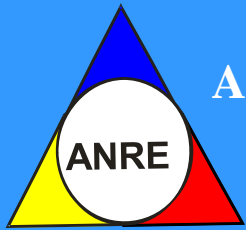
■ Amromco Ploiesti	■ Foraj Sonde	■ OMV Petrom	■ Raffles Energy	■ Romgaz intern
■ Arelco Power	■ Axpo Energy Romania	■ Azomures	■ Conef Gaz	■ E.ON Energie Romania
■ GDF Suez Energy Romania	■ Interagro Bucuresti	■ MET Romania	■ Plus Energy Point	■ Romgaz import
■ Ten Gaz	■ Wiece Romania			



AUTORITATEA NAȚIONALĂ DE REGLEMENTARE ÎN DOMENIUL ENERGIEI

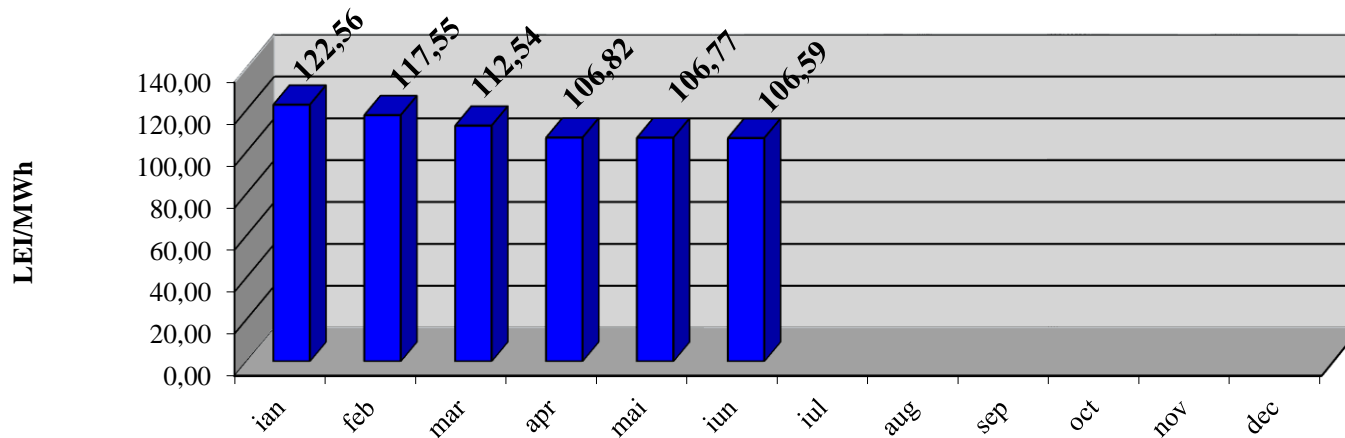
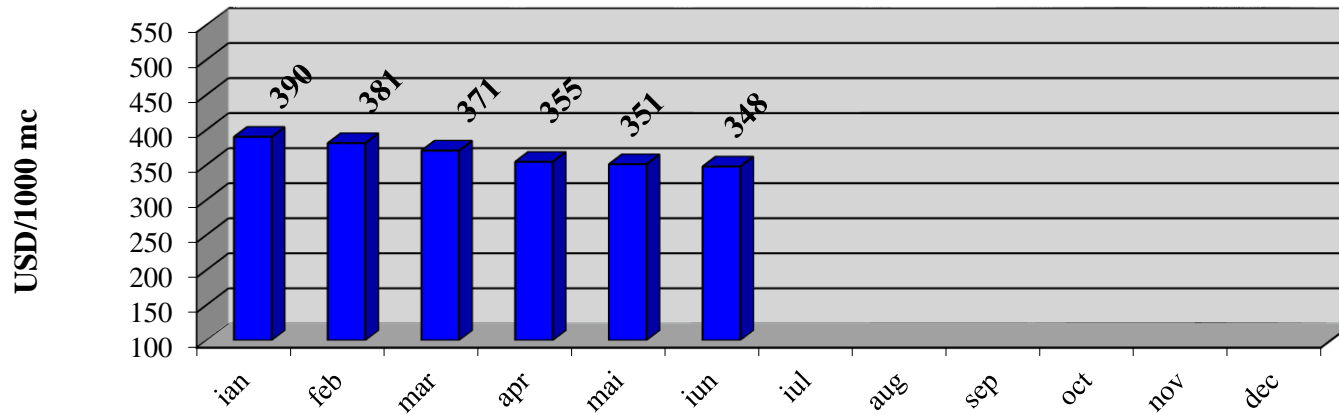
Consumul intern lunar și acoperirea cu gaze naturale (intern, import)

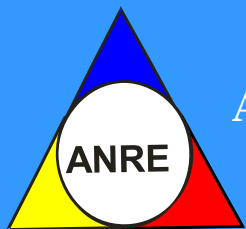




AUTORITATEA NAȚIONALĂ DE REGLEMENTARE ÎN DOMENIUL ENERGIEI

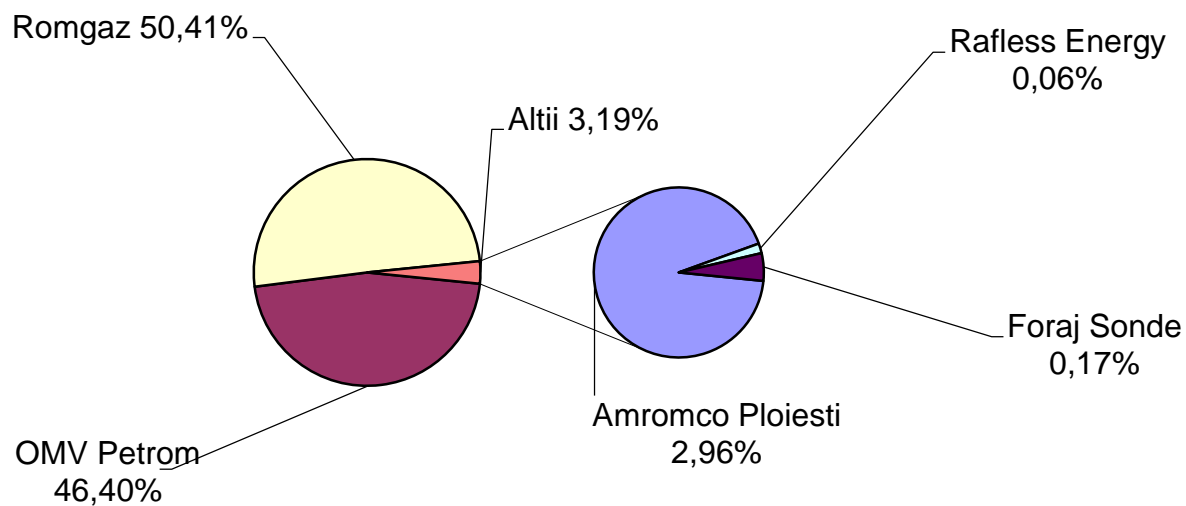
Evoluția lunară a prețului mediu al gazelor naturale din import curent in anul 2014





AUTORITATEA NAȚIONALĂ DE REGLEMENTARE ÎN DOMENIUL ENERGIEI

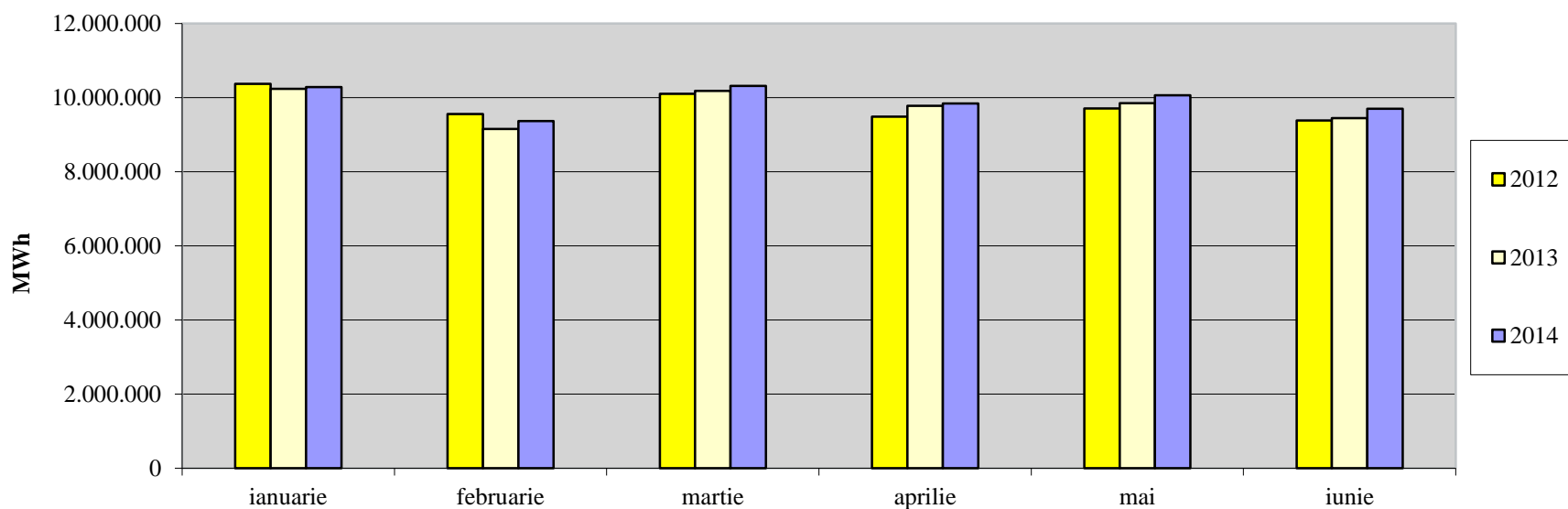
Cota de piață a producătorilor de gaze naturale cumulat 2014





AUTORITATEA NAȚIONALĂ DE REGLEMENTARE ÎN DOMENIUL ENERGIEI

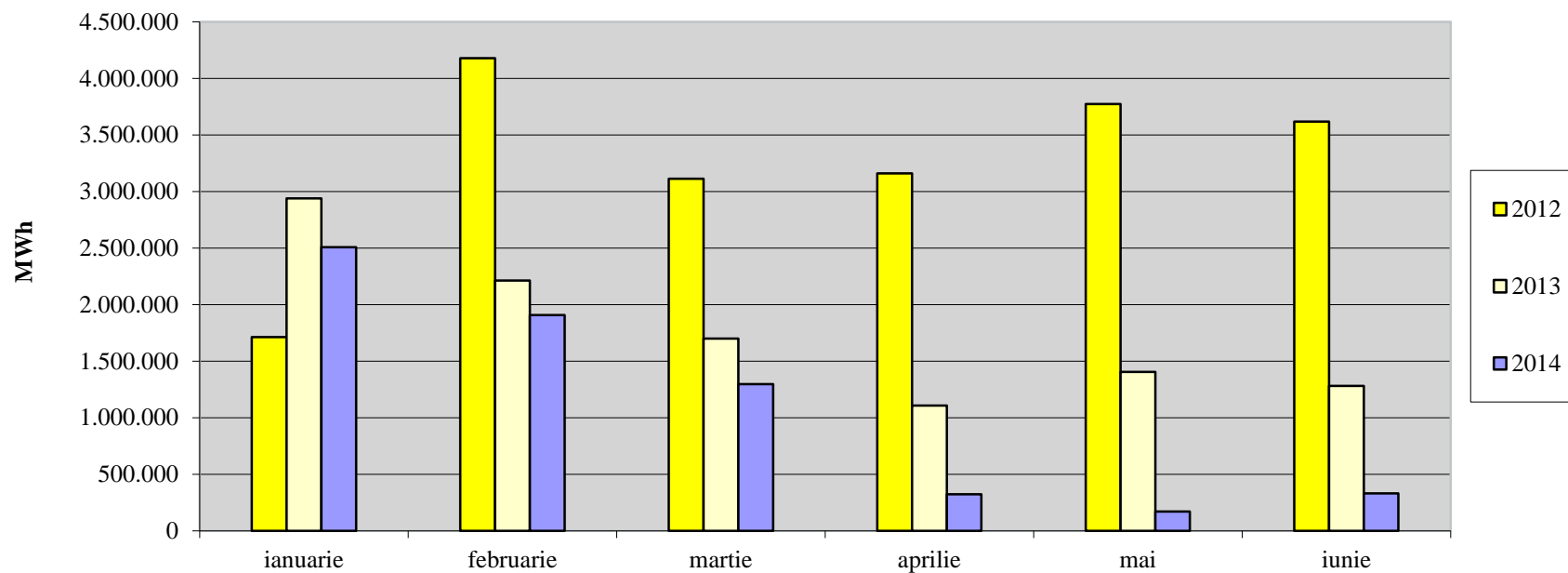
Producția curentă de gaze naturale 2012/2013/2014





AUTORITATEA NAȚIONALĂ DE REGLEMENTARE ÎN DOMENIUL ENERGIEI

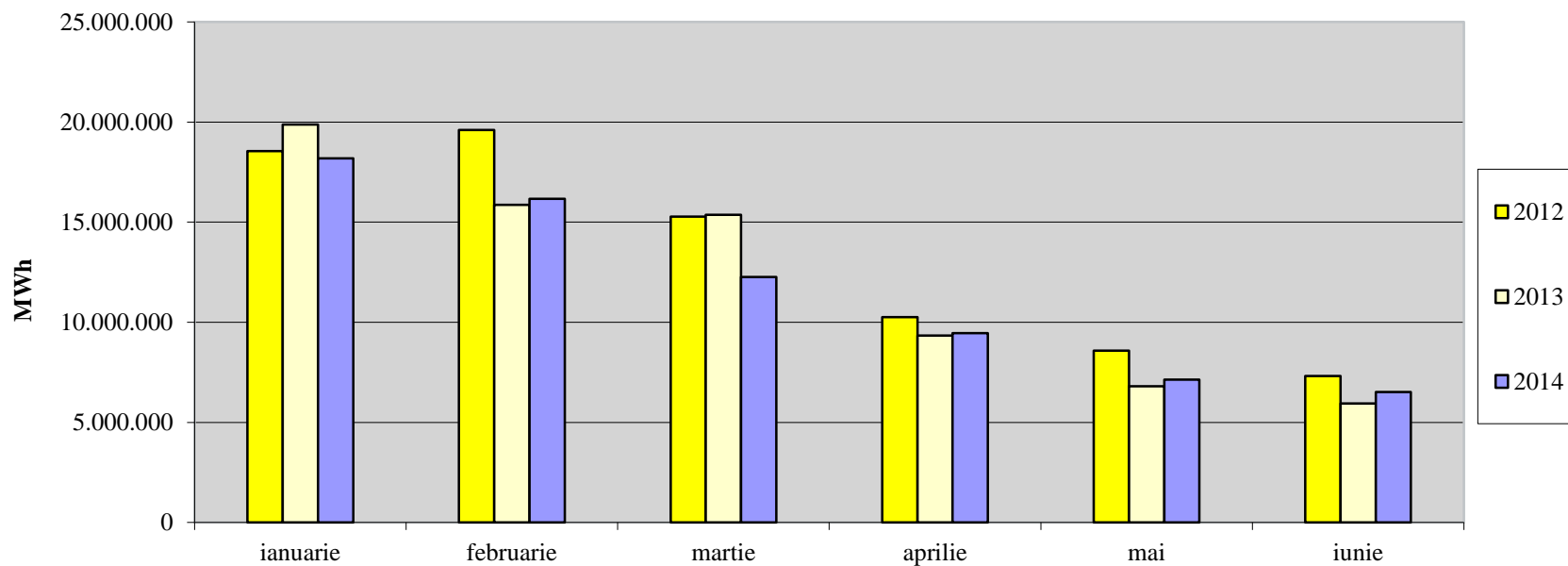
Importul curent de gaze naturale 2012/2013/2014





AUTORITATEA NAȚIONALĂ DE REGLEMENTARE ÎN DOMENIUL ENERGIEI

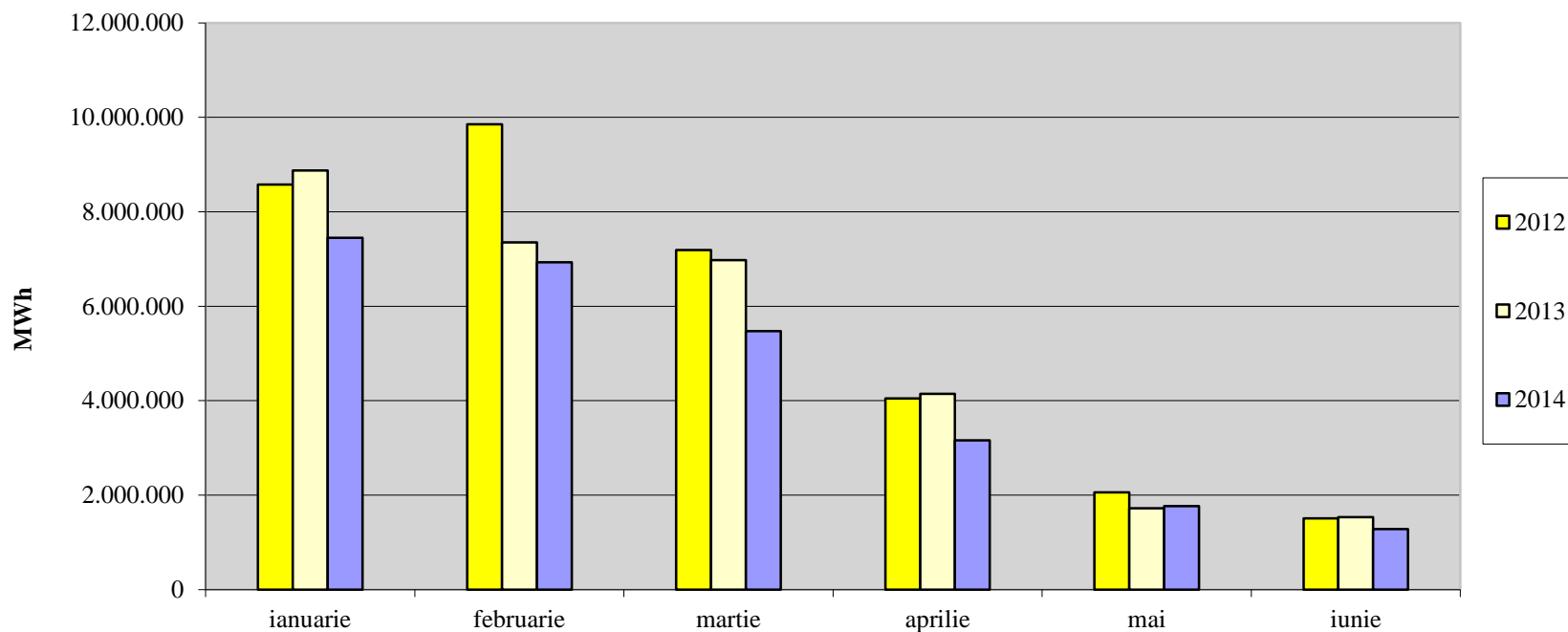
Consumul lunar de gaze naturale 2012/2013/2014





AUTORITATEA NAȚIONALĂ DE REGLEMENTARE ÎN DOMENIUL ENERGIEI

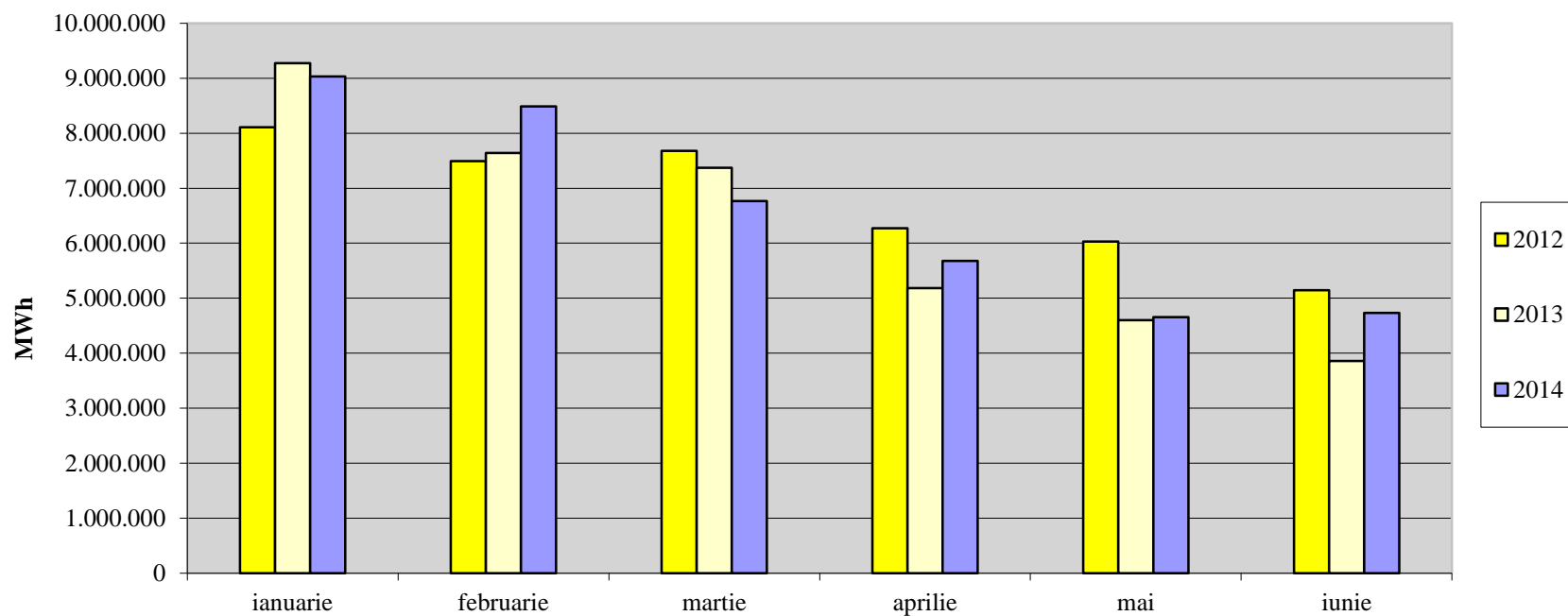
Consumul de gaze naturale pe piața reglementată 2012/2013/2014





AUTORITATEA NAȚIONALĂ DE REGLEMENTARE ÎN DOMENIUL ENERGIEI

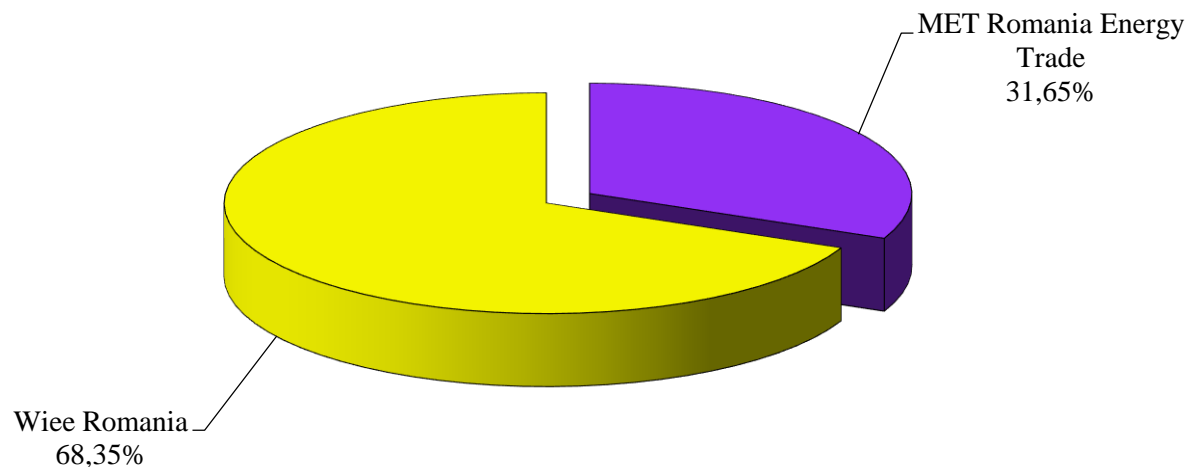
Consumul de gaze naturale pe piața liberă 2012/2013/2014





AUTORITATEA NAȚIONALĂ DE REGLEMENTARE ÎN DOMENIUL ENERGIEI

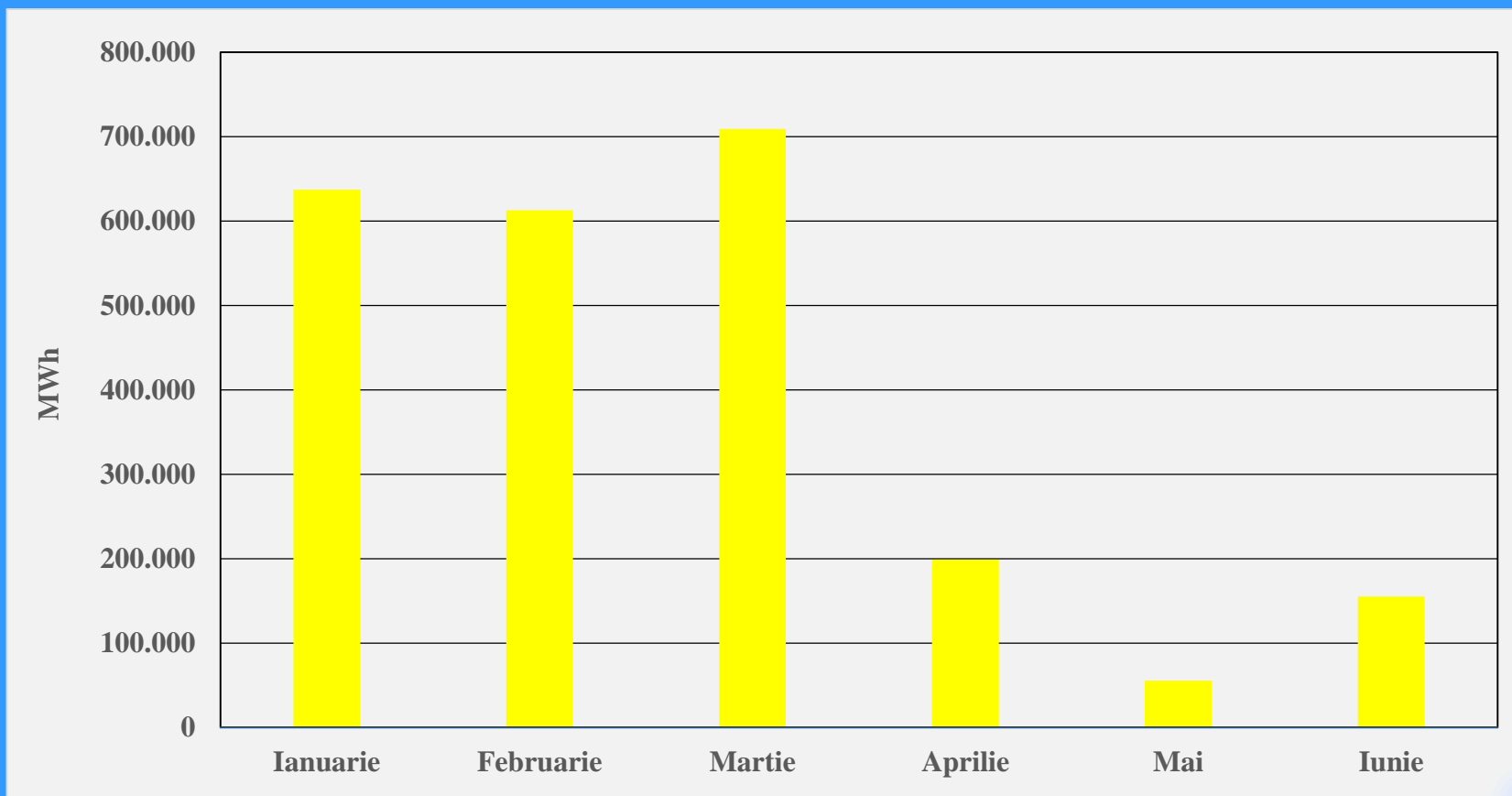
Export de gaze naturale în luna iunie 2014

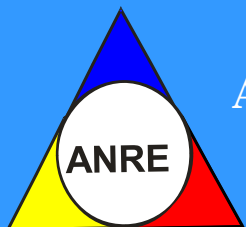




AUTORITATEA NAȚIONALĂ DE REGLEMENTARE ÎN DOMENIUL ENERGIEI

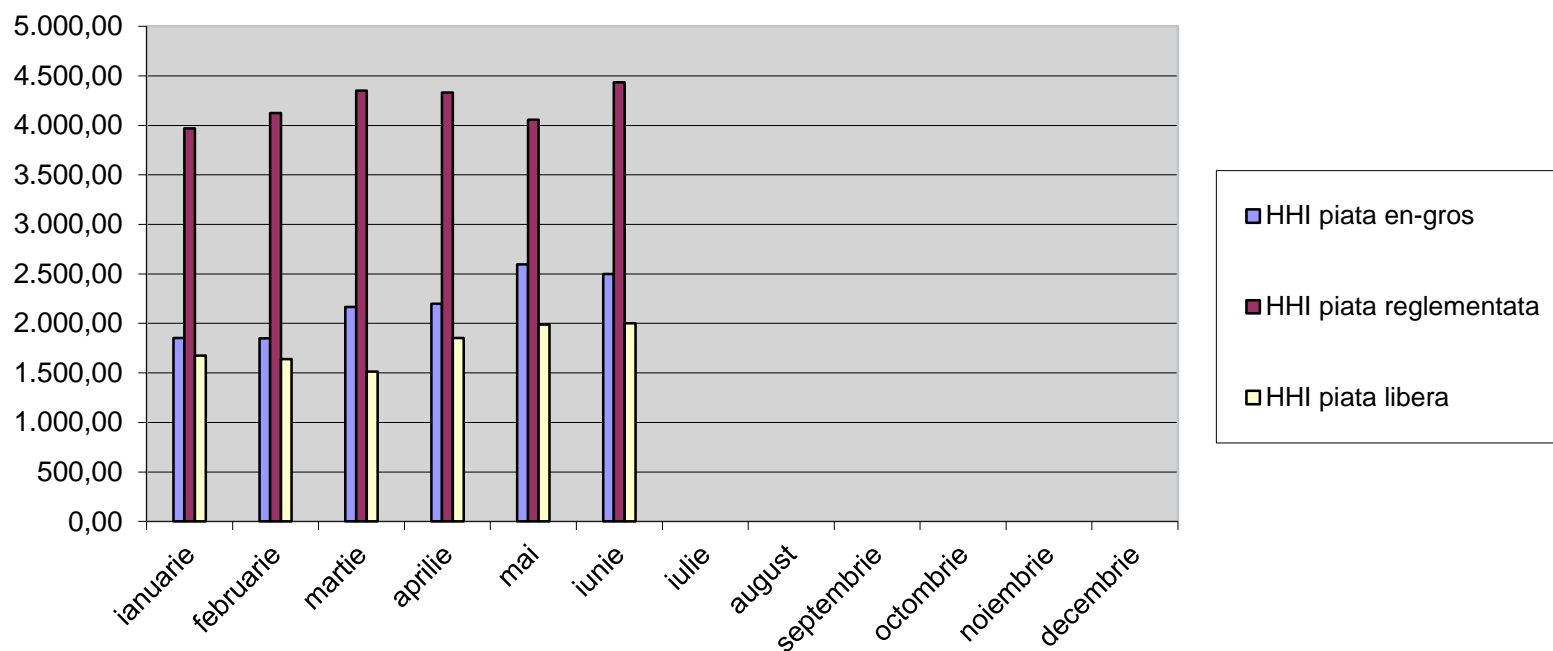
Cantitate exportată de gaze naturale în anul 2014

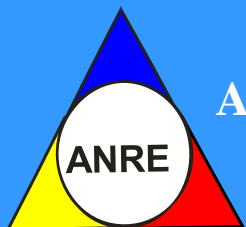




AUTORITATEA NAȚIONALĂ DE REGLEMENTARE ÎN DOMENIUL ENERGIEI

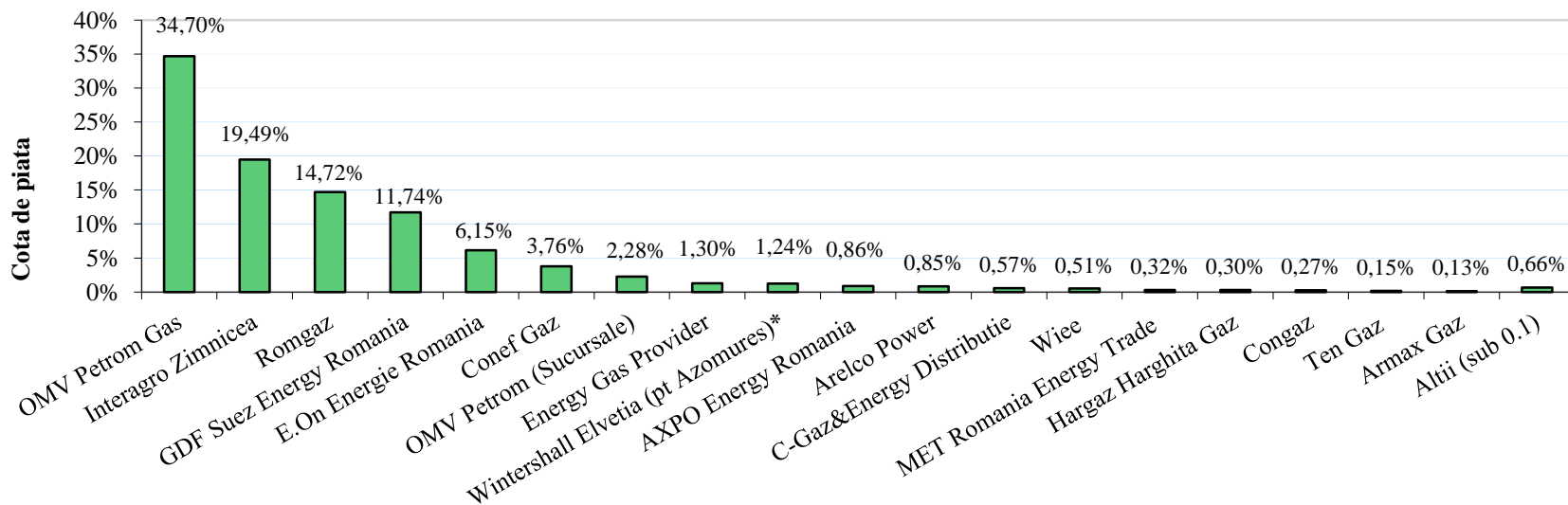
Indicii de concentrare ai pieței HHI, Indexul Herfindahl Hirschman





AUTORITATEA NAȚIONALĂ DE REGLEMENTARE ÎN DOMENIUL ENERGIEI

Cota de piață a furnizorilor interni de gaze naturale pe piața liberă în luna iunie 2014

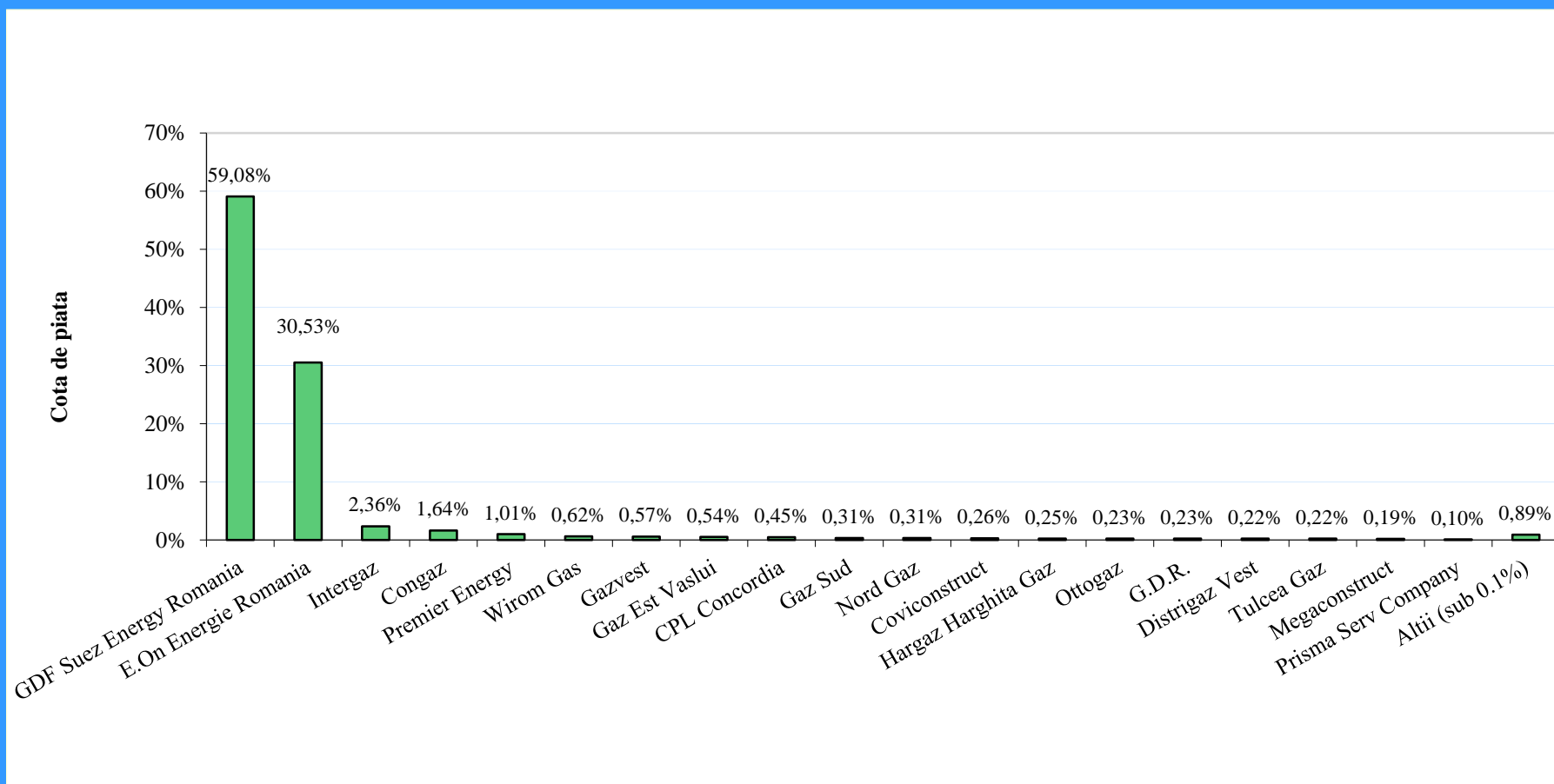


* Graficul include si cantitatile importate direct si consumate de clientii eligibili Azomures, pentru a reflecta corect situatia consumului clientilor eligibili



AUTORITATEA NAȚIONALĂ DE REGLEMENTARE ÎN DOMENIUL ENERGIEI

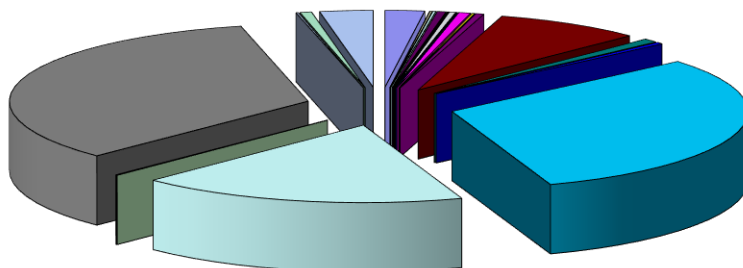
Cota de piață a furnizorilor pe piața reglementată în luna iunie 2014





AUTORITATEA NAȚIONALĂ DE REGLEMENTARE ÎN DOMENIUL ENERGIEI

Cota furnizorilor interni pe piața en-gros în luna iunie 2014

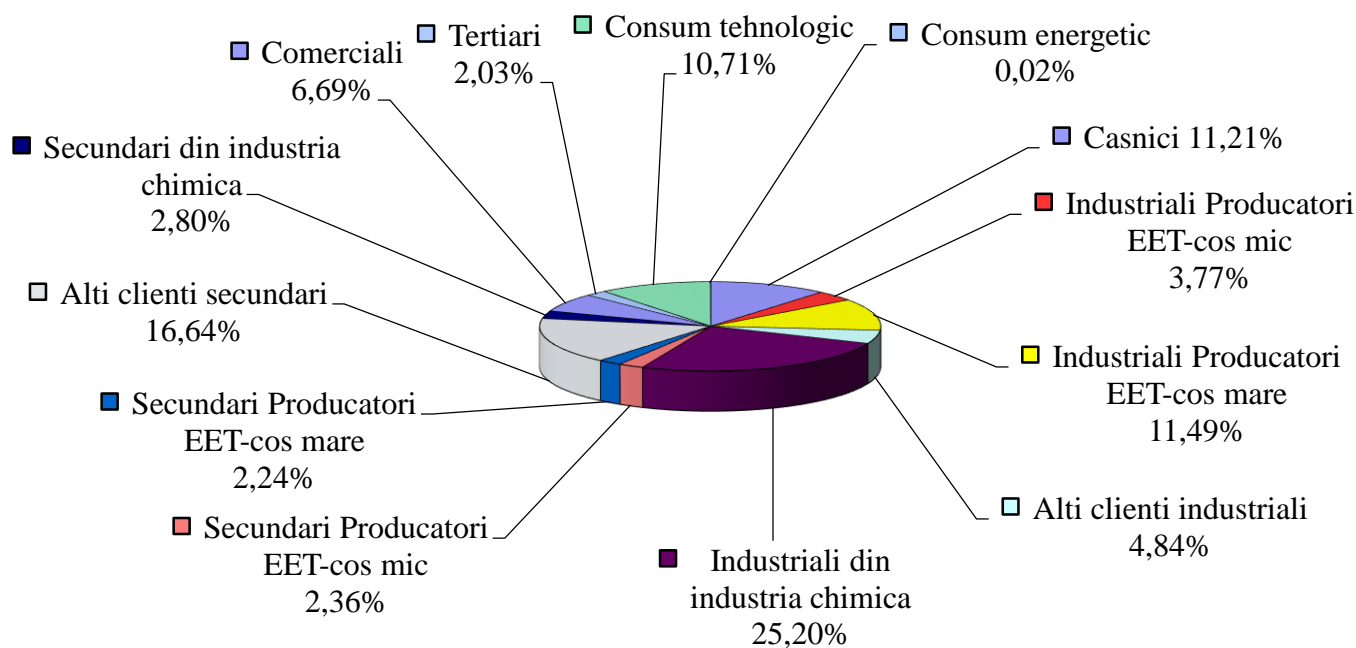


Amromco Energy 2,13%	Apopi&Blumen 0,01%	Arelco Power 0,12%
AXPO Energy Roamania 0,16%	Azomures 0,47%	CEZ Trade Romania 0,03%
C-Gaz&Energy Distributie 0,03%	Cis Gaz 0,35%	Conef Gaz 0,04%
E.ON Energie Romania 0,64%	Foraj Sonde 0,14%	Gaz Sud 0,00%
GDF Suez Energy 0,43%	Interagro Bucuresti 8,03%	MET Romania Energy Trade 0,83%
Next Energy Distribution 0,35%	OMV Petrom 30,93%	OMV Petrom Gas 17,72%
Plus Energy Point 0,02%	Prisma Serv 0,01%	Raffles Energy 0,06%
Romgaz 33,90%	Round Energy 0,12%	Ten Gaz 0,62%
Wiece Romania SRL 2,88%		



AUTORITATEA NAȚIONALĂ DE REGLEMENTARE ÎN DOMENIUL ENERGIEI

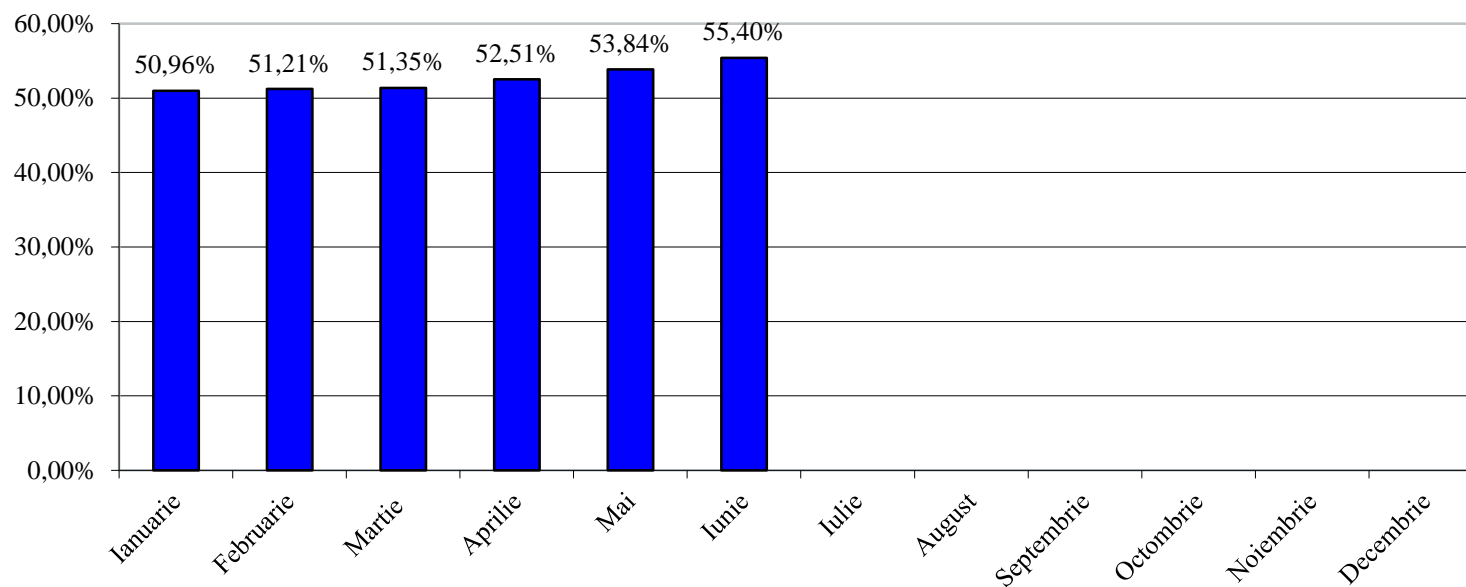
Structura cantităților de gaze naturale furnizate clientilor finali în luna iunie 2014





AUTORITATEA NAȚIONALĂ DE REGLEMENTARE ÎN DOMENIUL ENERGIEI

Gradul lunar de deschidere a pieței interne in anul 2014 (cumulat)





AUTORITATEA NAȚIONALĂ DE REGLEMENTARE ÎN DOMENIUL ENERGIEI

Luna	Consum total
Ianuarie	18.188.596,633 MWh
Februarie	16.171.231,990 MWh
Martie	12.258.245,322 MWh
Aprilie	9.460.905,945 MWh
Mai	7.142.810,015 MWh
Iunie	6.516.357,354 MWh
Iulie	
August	
Septembrie	
Octombrie	
Noiembrie	
Decembrie	



AUTORITATEA NAȚIONALĂ DE REGLEMENTARE ÎN DOMENIUL ENERGIEI

Situația societăților licențiate care desfășoară activități în sectorul gazelor naturale, până la data de 30.06.2014

1	S.C. Amarad Distribuție S.R.L.	26	S.C. Eon Gaz Distribuție S.A.	51	S.C. Nord Gaz S.R.L.
2	S.C. Amromco Energy S.R.L.	27	S.C. Eon Energie Romania S.A.	52	S.C. Oligopol S.R.L.
3	S.C. Armax Gaz S.A.	28	S.C. Euro Seven Industry S.R.L.	53	S.C. Otto Gaz S.R.L.
4	S.C. Apopi & Blumen S.R.L.	29	S.C. Foraj Sonde S.A.	54	S.C. OMV Petrom S.A.
5	S.C. Arelco Power S.R.L.	30	S.C. Fidelis Energy S.R.L.	55	S.C. OMV Petrom Gas S.R.L.
6	S.C. AXPO Energy Romania S.R.L.	31	S.C. Gaz Vest S.A.	56	S.C. Plus Energy Point S.R.L.
7	S.C. Azomures S.A.	32	S.C. Gaz Nord Est S.A.	57	S.C. Premier Energy S.R.L.
8	S.C. BERG System Gaz S.A.	33	S.C. Gaz Est S.A.	58	S.C. Pado Group Infrastructures S.R.L.
9	S.C. Bursa Romana de Marfuri S.A.	34	S.C. Gaz Mir S.R.L.	59	S.C. Prisma Serv Company S.R.L.
10	S.C. CEZ Trade Romania S.R.L.	35	S.C. GDF Suez Energy Romania S.A.	60	S.C. Progaz P&D S.A.
11	S.C. CEZ Vanzare S.A.	36	S.C. Grup Dezvoltare Rețele S.A.	61	S.C. Raffles Energy S.R.L.
12	S.C. Cis Gaz S.A.	37	S.C. Gaz Sud S.A.	62	S.N.G.N. Romgaz S.A.
13	S.C. C-Gaz&Energy Distribuție S.R.L.	38	S.C. Gecabuild S.R.L.	63	S.C. Round Energy S.R.L.
14	S.C. Congaz S.A.	39	S.C. Hargaz Harghita Gaz S.A.	64	S.C. Salgaz S.A.
15	S.C. Conef Gaz S.R.L.	40	S.C. Instant Construct Company S.A.	65	S.C. Safi-Star S.R.L.
16	S.C. Covi Construct S.R.L.	41	S.C. Interagro S.A Bucuresti	66	S.C. Tehnologica Radion S.R.L.
17	S.C. CPL Concordia Filiala Cuj Romania S.R.L.	42	S.C. Interagro Zimnicea SRL	67	S.C. Ten Gaz S.R.L.
18	S.C. COMPA S.A.	43	S.C. Intergaz Est S.R.L.	68	S.C. Timgaz S.A.
19	S.C. Cordon Gaz S.A.	44	S.C. Măcin Gaz S.R.L.	69	S.C. Tinmar – Ind S.A.
20	S.C. Cosvan S.R.L.	45	S.C. MM Data S.R.L.	70	S.C. Tulcea Gaz S.A.
21	S.C. Design Proiect S.R.L.	46	S.C. Megaconstruct S.A.	71	S.N.T.G.N. Transgaz S.A.
22	S.C. Depomureș S.A.	47	S.C. Mehedinti Gaz S.A.	72	S.C. Vega' 93 S.R.L.
23	S.C. Distrigaz Vest S.A.	48	S.C. Mihoc Oil S.R.L.	73	S.C. Wirom Gas S.A.
24	S. C. Distrigaz Sud Retele S.R.L.	49	S.C. MET Romania Energy Trade S.R.L.	74	S.C. Wiece Romania S.R.L.
25	S.C. Energy Gas Provider S.R.L.	50	S.C. Next Energy Distribution S.R.L.		