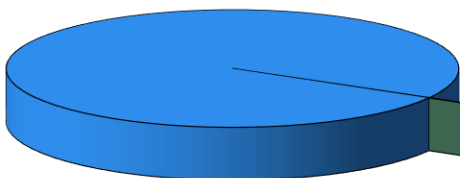


AUTORITATEA NAȚIONALĂ DE REGLEMENTARE ÎN DOMENIUL ENERGIEI

Tipul surselor de gaze naturale în luna aprilie 2015

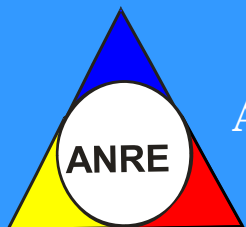
**INTERN (curent si
inmagazinare)**
99,91%



**IMPORT (curent si
inmagazinare)**
0,09%

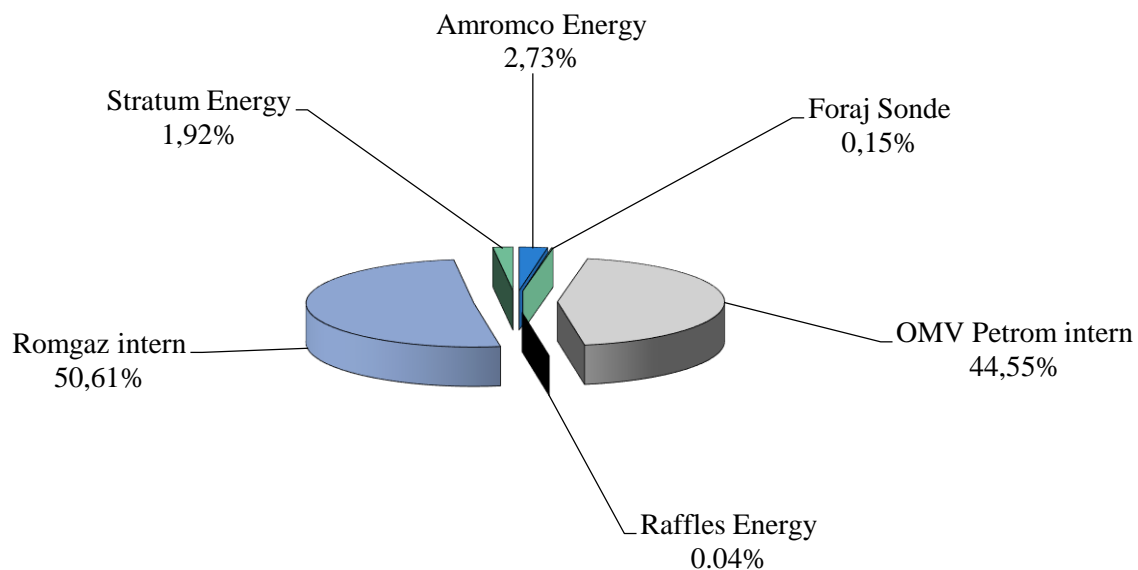
Producția internă de gaze naturale în luna aprilie 2015, ce intră în consum a reprezentat 99,91% din totalul surselor. Primii doi producători (Romgaz și OMV Petrom) acoperă 95,16% din această sursă. Importul ce a intrat în consum în luna curentă, a reprezentat diferența, respectiv 0,09%. Primii doi importatori - furnizori interni - , au realizat împreună 100%.

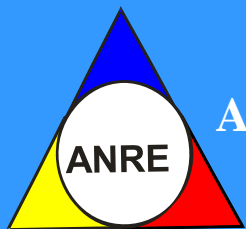
**reprezintă consumul lunar din import din totalul surselor disponibile pe piață și este diferit de dozajul avizat de ANRE*



AUTORITATEA NAȚIONALĂ DE REGLEMENTARE ÎN DOMENIUL ENERGIEI

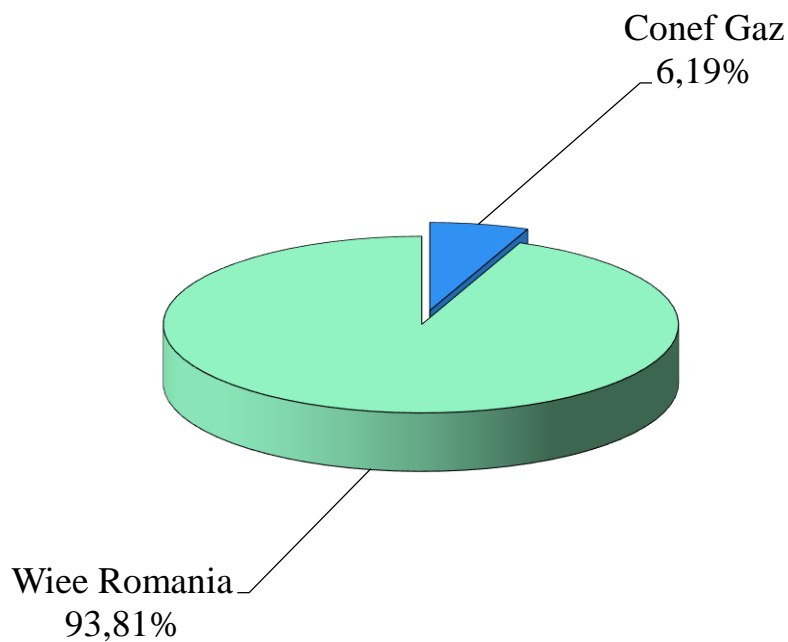
Structura gazelor din producția internă intrate în consum în luna aprilie 2015

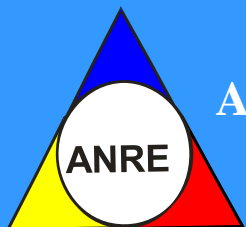




AUTORITATEA NAȚIONALĂ DE REGLEMENTARE ÎN DOMENIUL ENERGIEI

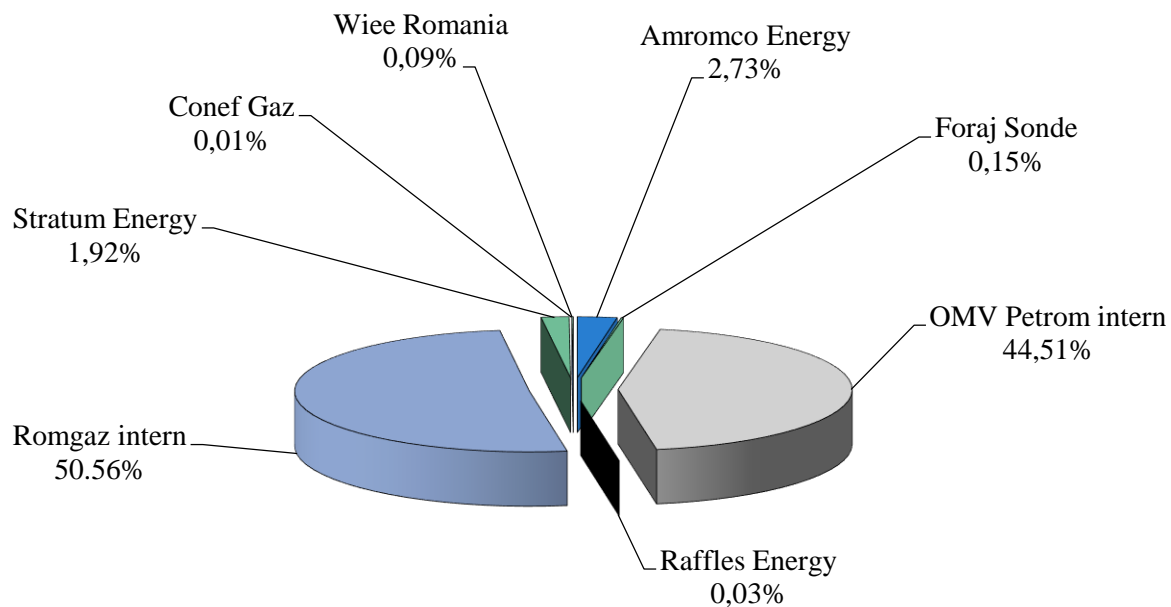
Structura importului de gaze naturale consumat în luna aprilie 2015





AUTORITATEA NAȚIONALĂ DE REGLEMENTARE ÎN DOMENIUL ENERGIEI

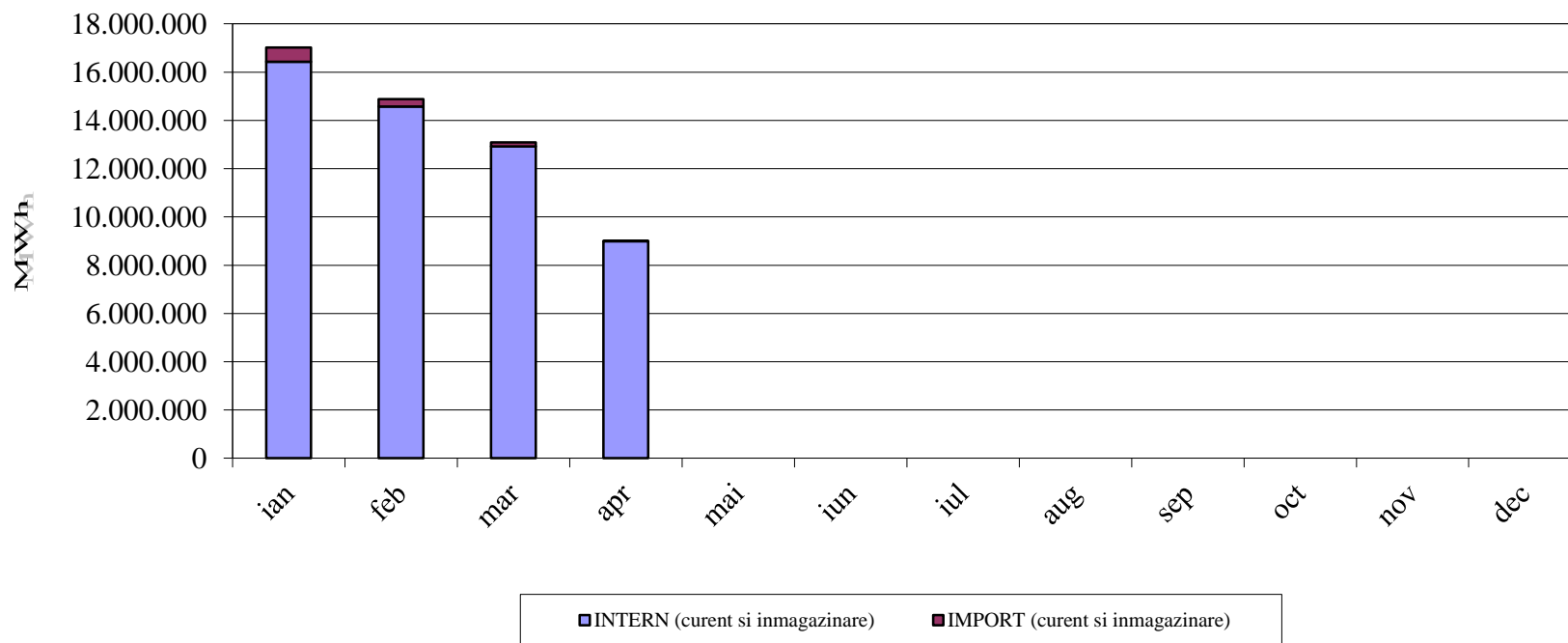
Totalul furnizorilor de gaze naturale în luna aprilie 2015 -surse primare (import, intern)-

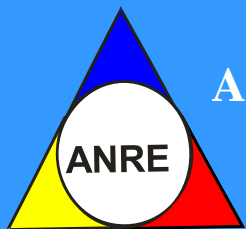




AUTORITATEA NAȚIONALĂ DE REGLEMENTARE ÎN DOMENIUL ENERGIEI

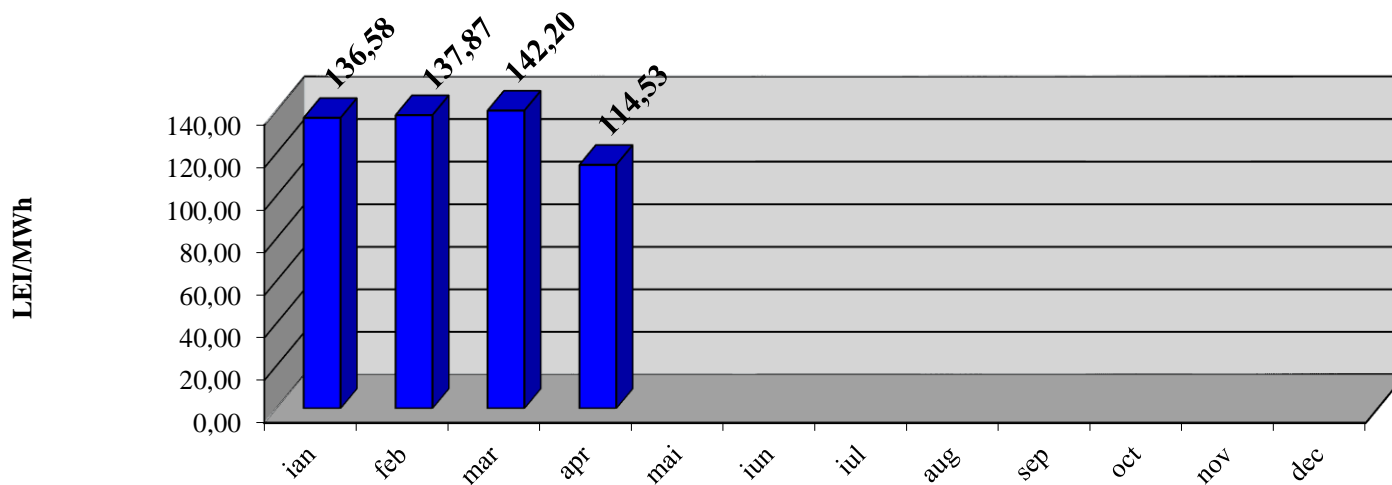
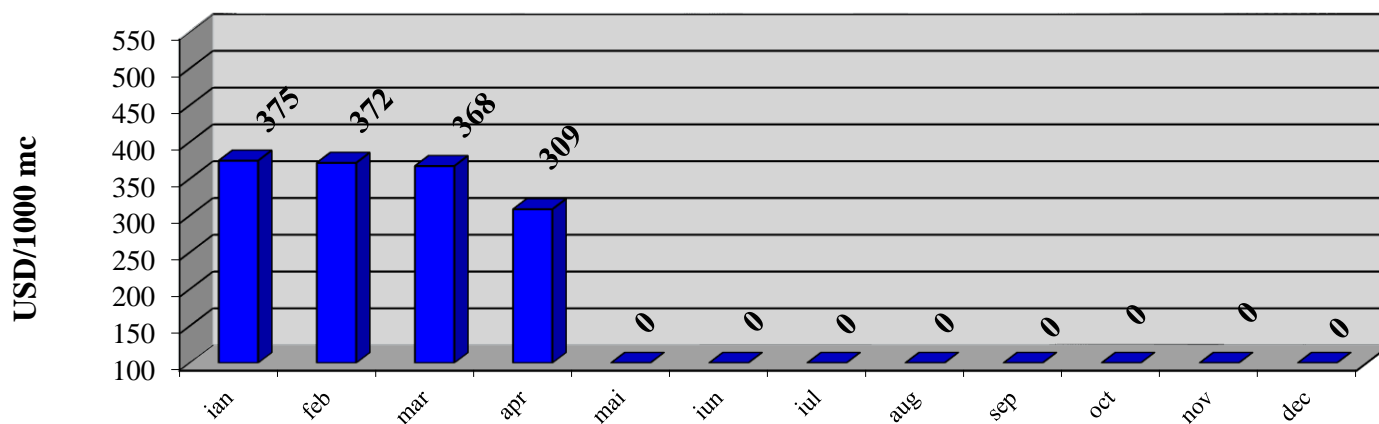
Consumul intern lunar și acoperirea cu gaze naturale (intern, import)

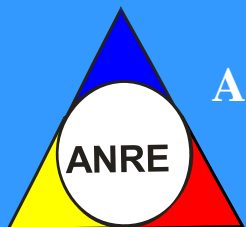




AUTORITATEA NAȚIONALĂ DE REGLEMENTARE ÎN DOMENIUL ENERGIEI

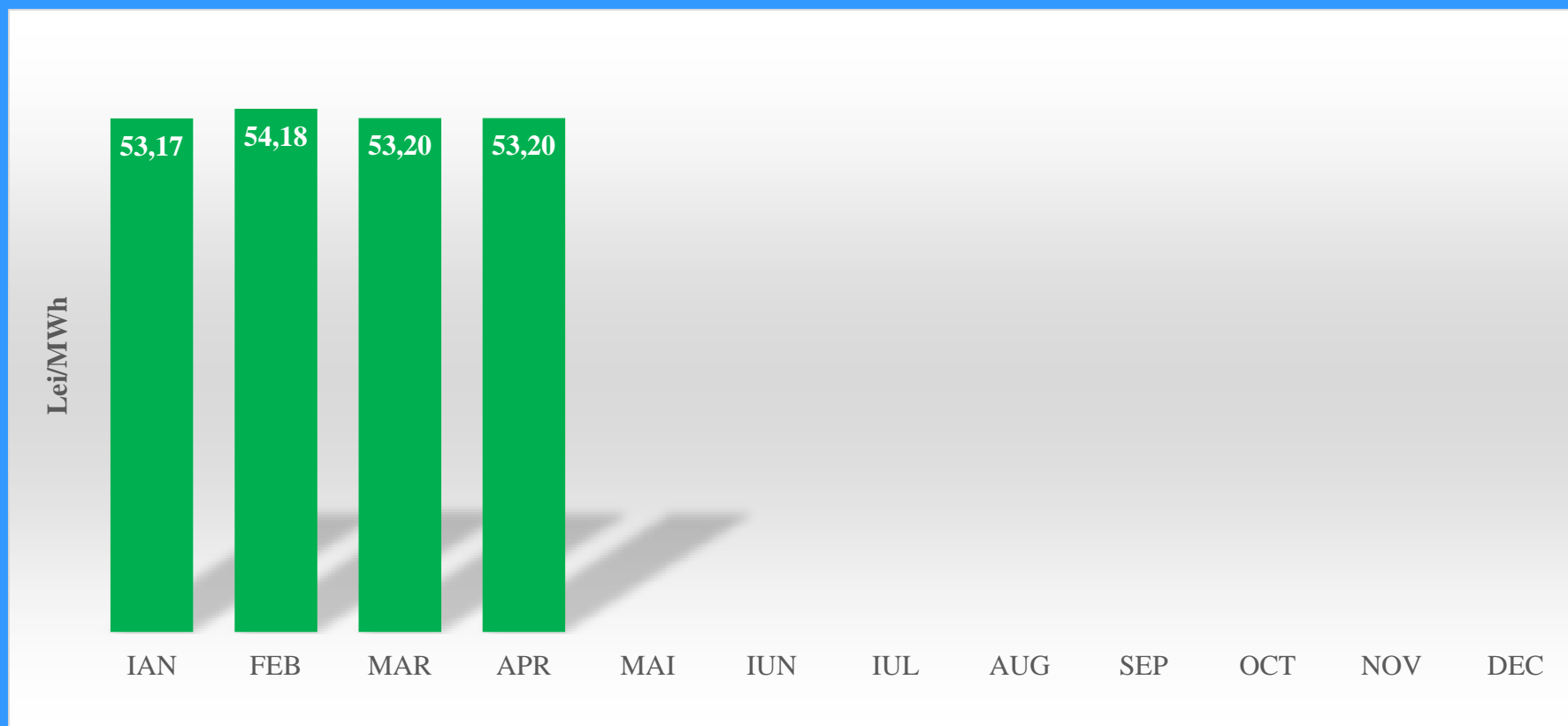
Evoluția lunară a prețului mediu ponderat al gazelor naturale din import curent în anul 2015

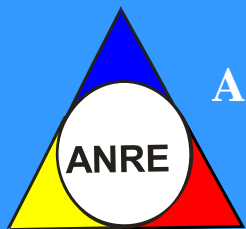




AUTORITATEA NAȚIONALĂ DE REGLEMENTARE ÎN DOMENIUL ENERGIEI

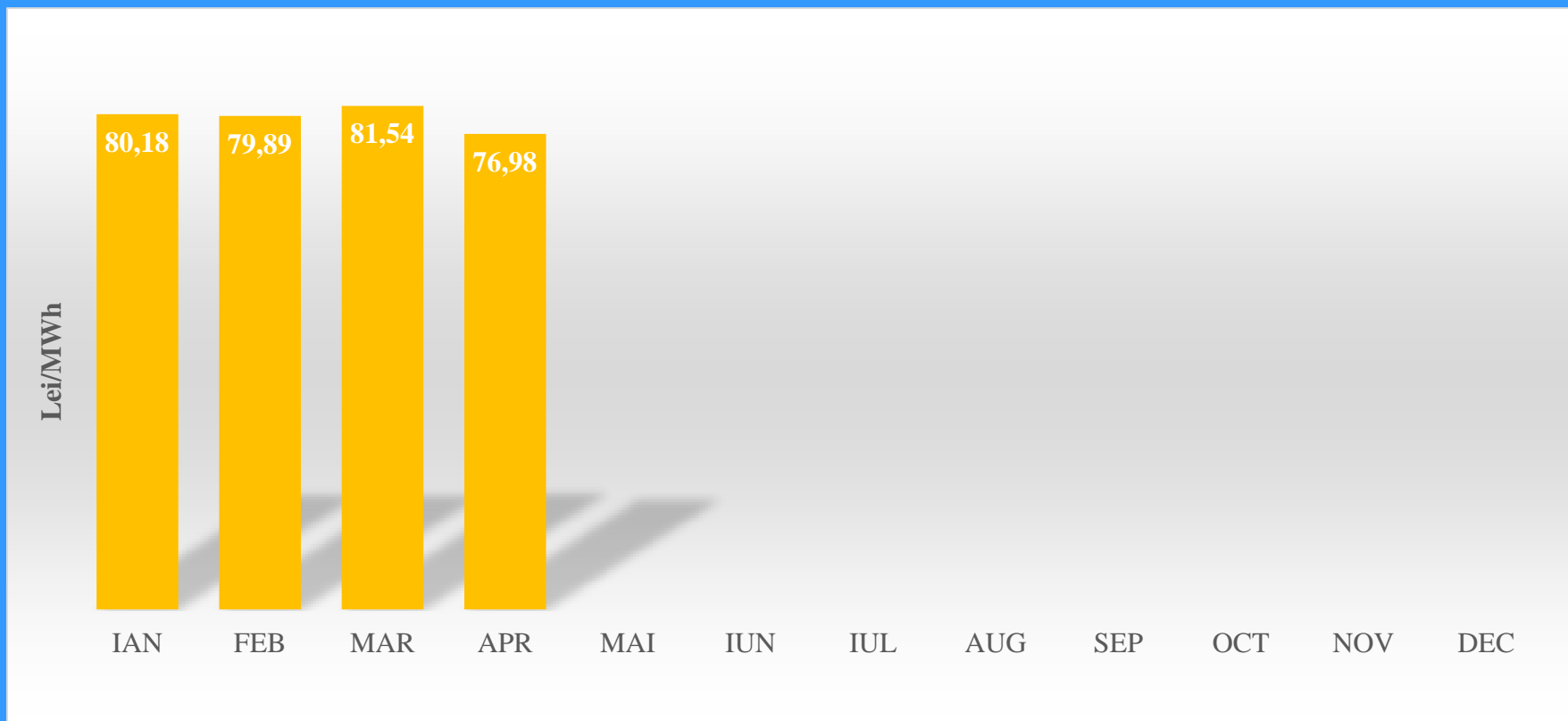
Evoluția lunară a prețului mediu ponderat, fără tarife, al gazelor naturale din producție internă, vândute de producători la furnizorii clienților finali din piața reglementată, în anul 2015

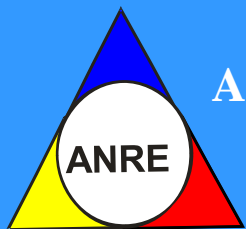




AUTORITATEA NAȚIONALĂ DE REGLEMENTARE ÎN DOMENIUL ENERGIEI

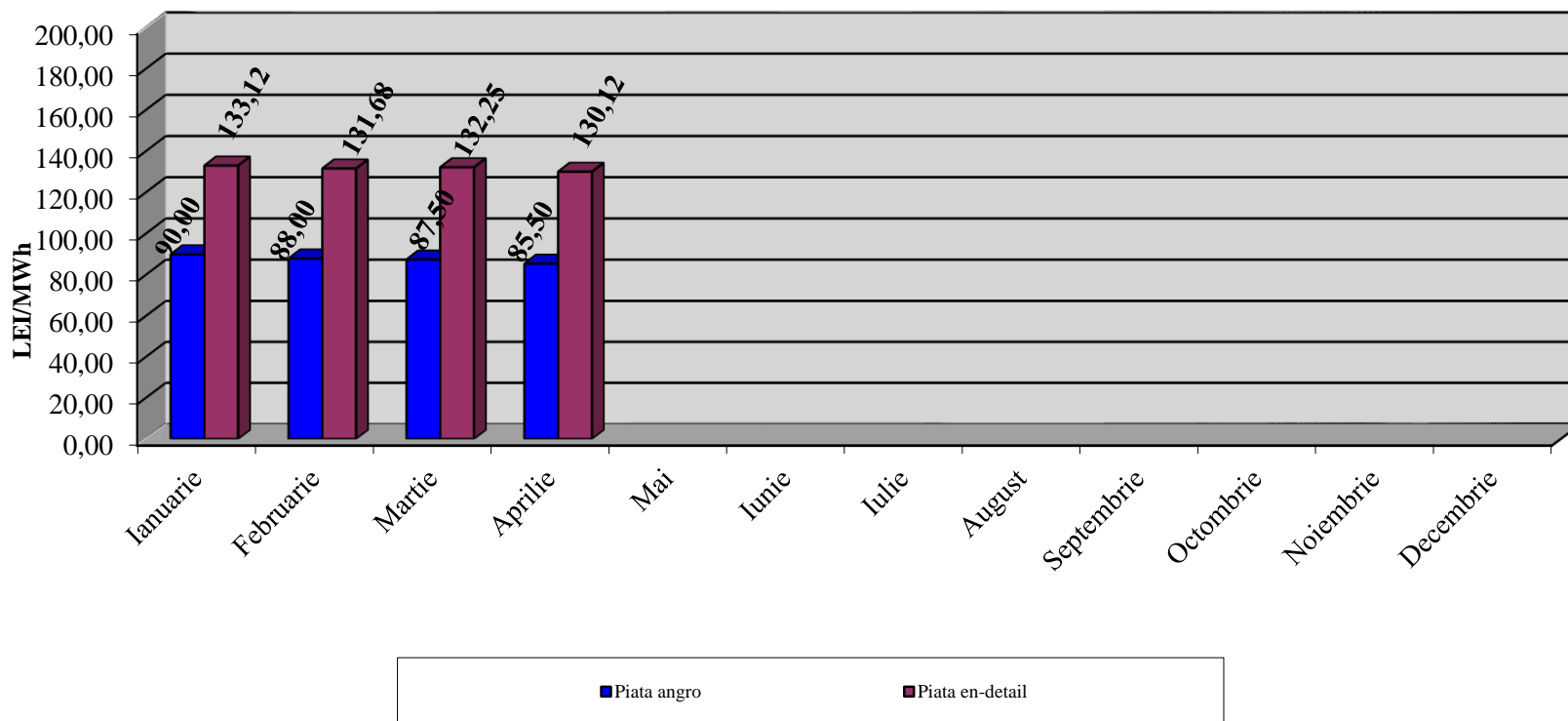
Evoluția lunară a prețului mediu ponderat, fără tarife, al gazelor naturale din producție internă, vândute de producători la furnizorii clienților finali din piața concurențială, în anul 2015

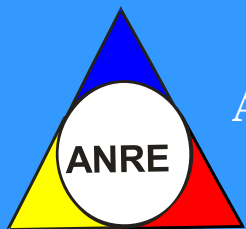




AUTORITATEA NAȚIONALĂ DE REGLEMENTARE ÎN DOMENIUL ENERGIEI

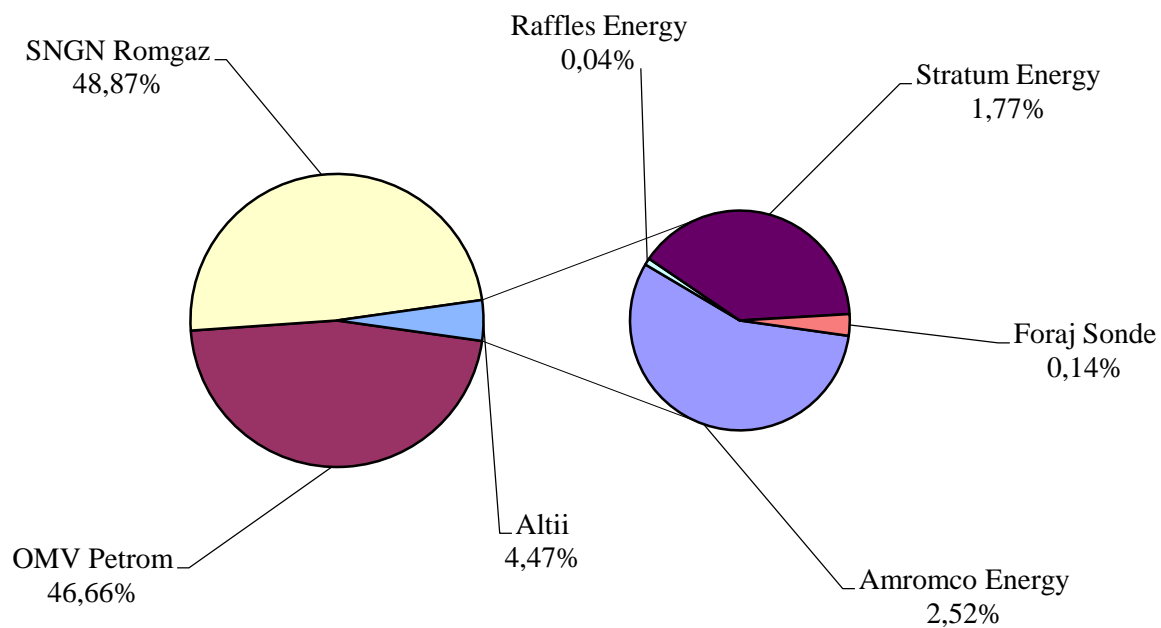
Evoluția lunară a prețului mediu ponderat al gazelor naturale, rezultat din tranzacțiile încheiate pe piețe centralizate în anul 2015





AUTORITATEA NAȚIONALĂ DE REGLEMENTARE ÎN DOMENIUL ENERGIEI

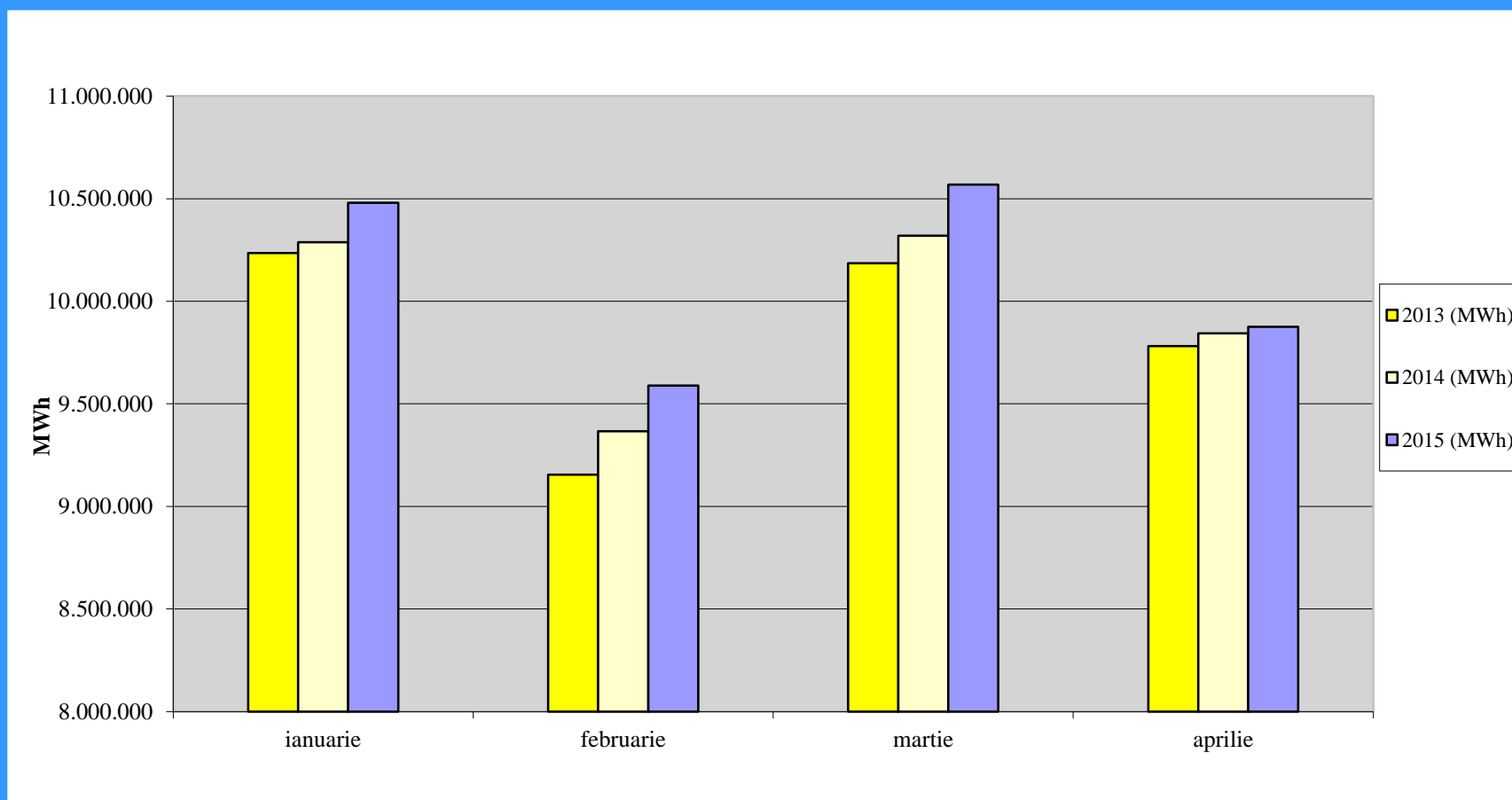
Cota de piață a producătorilor de gaze naturale cumulat 2015





AUTORITATEA NAȚIONALĂ DE REGLEMENTARE ÎN DOMENIUL ENERGIEI

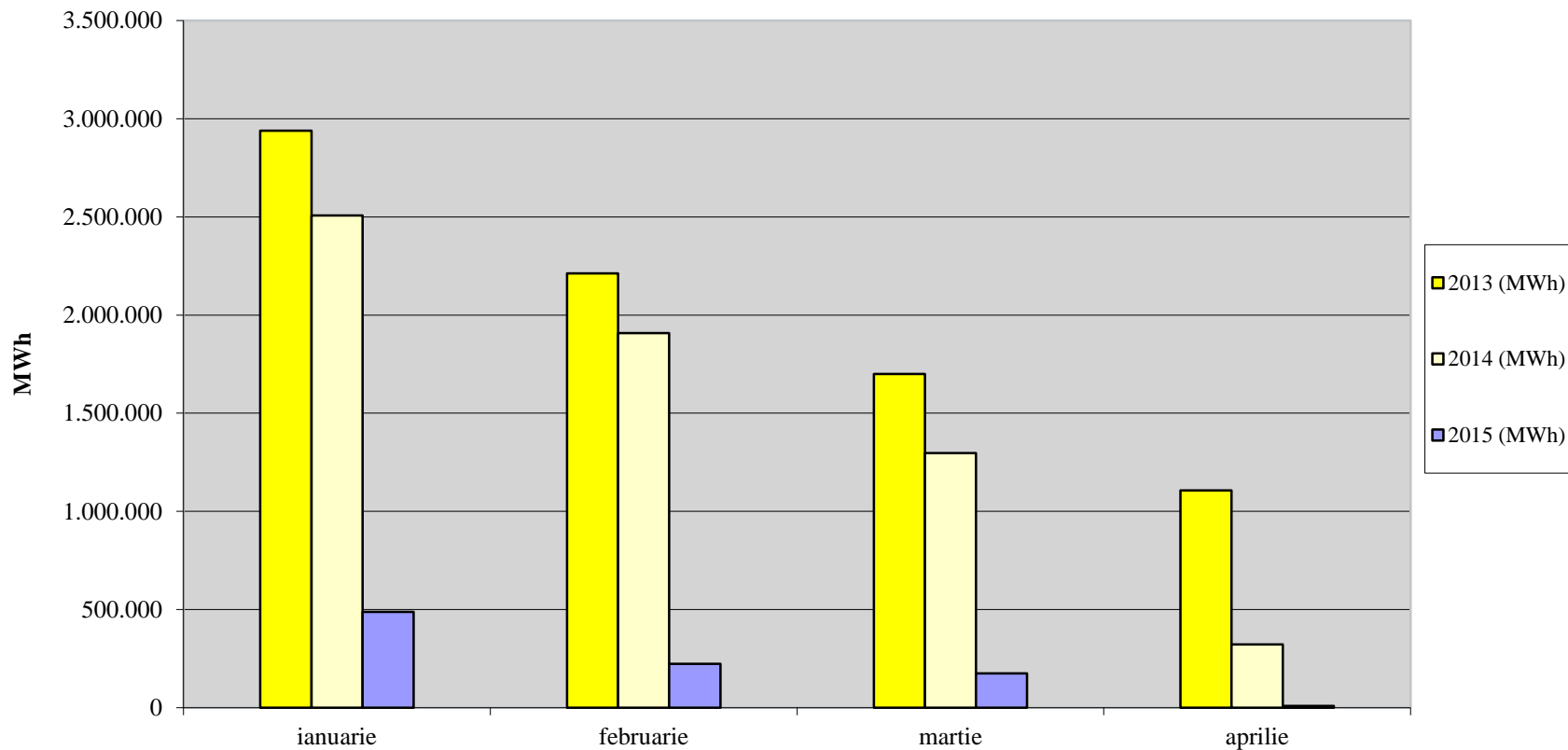
Producția curentă de gaze naturale 2013/2014/2015





AUTORITATEA NAȚIONALĂ DE REGLEMENTARE ÎN DOMENIUL ENERGIEI

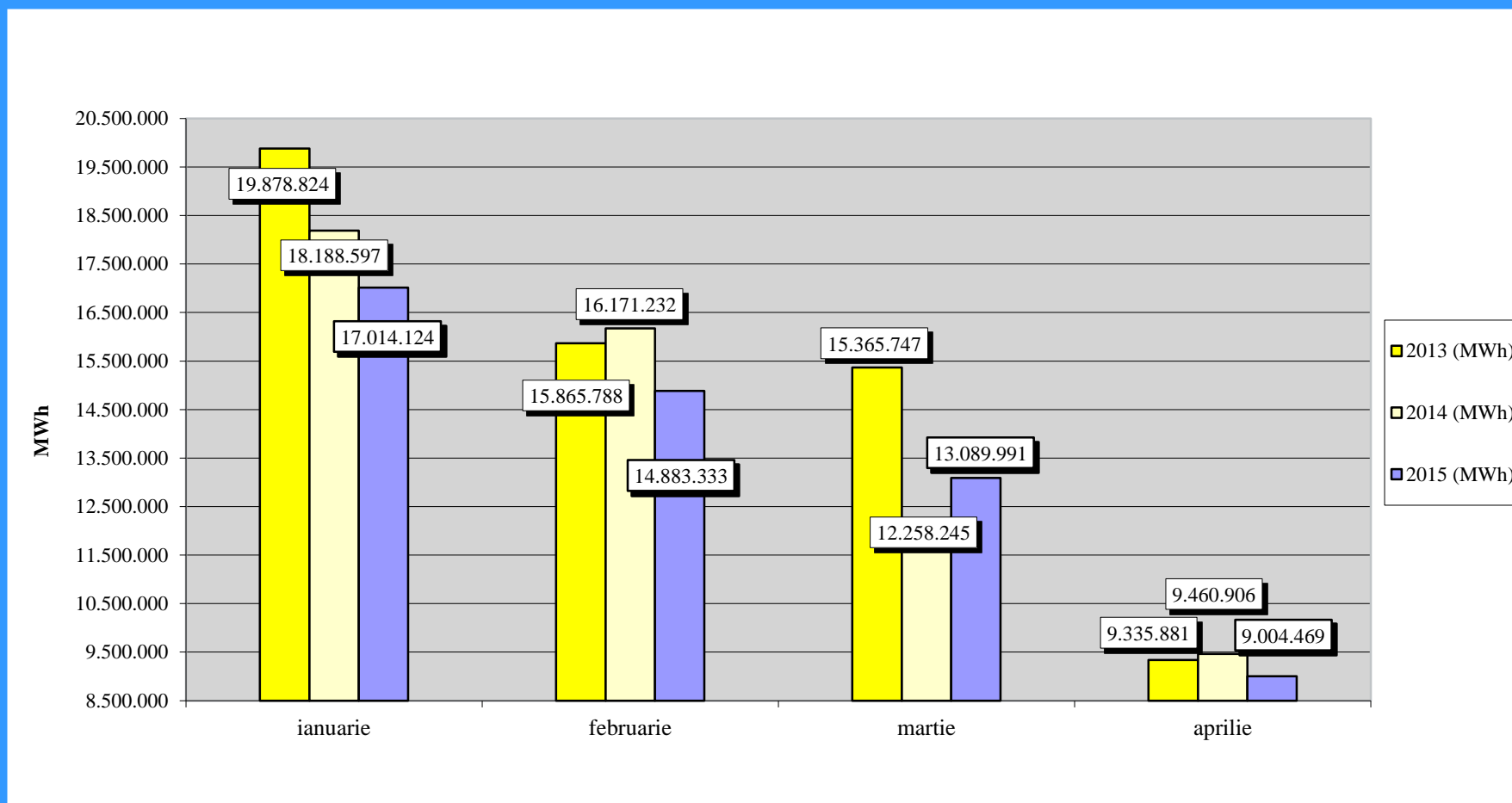
Importul curent de gaze naturale 2013/2014/2015





AUTORITATEA NAȚIONALĂ DE REGLEMENTARE ÎN DOMENIUL ENERGIEI

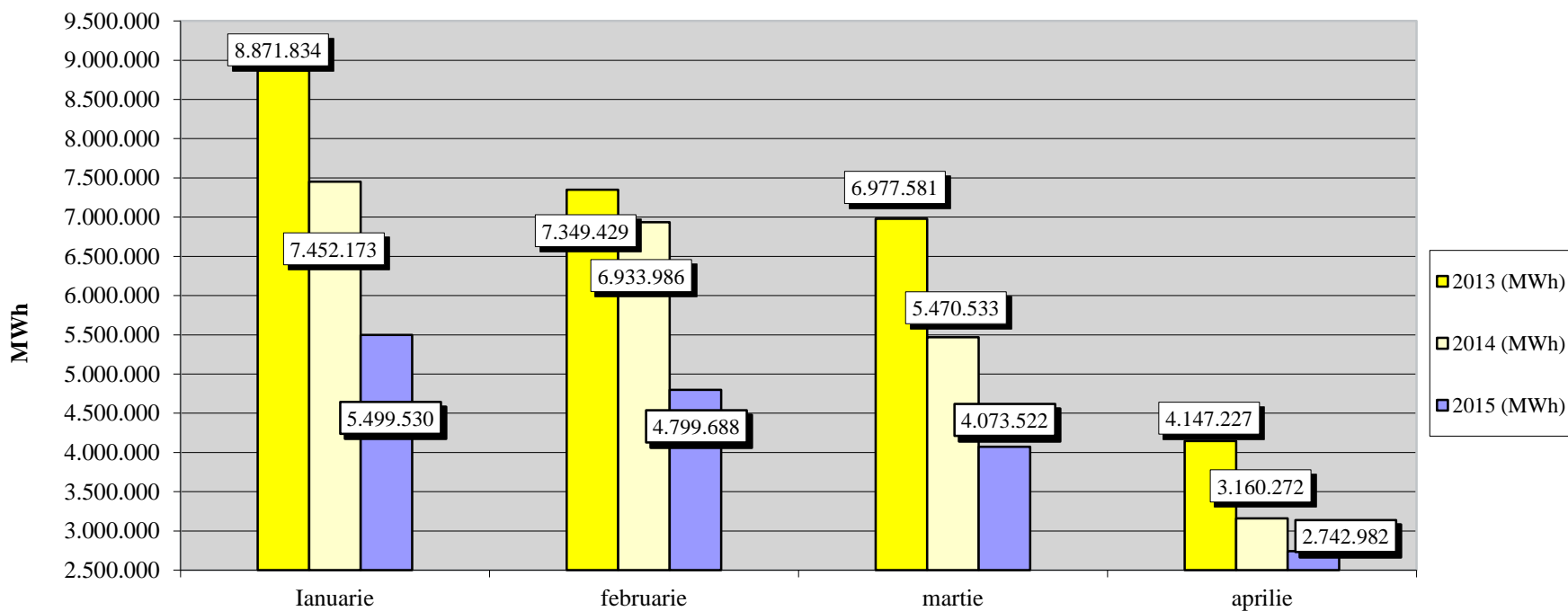
Consumul lunar de gaze naturale 2013/2014/2015





AUTORITATEA NAȚIONALĂ DE REGLEMENTARE ÎN DOMENIUL ENERGIEI

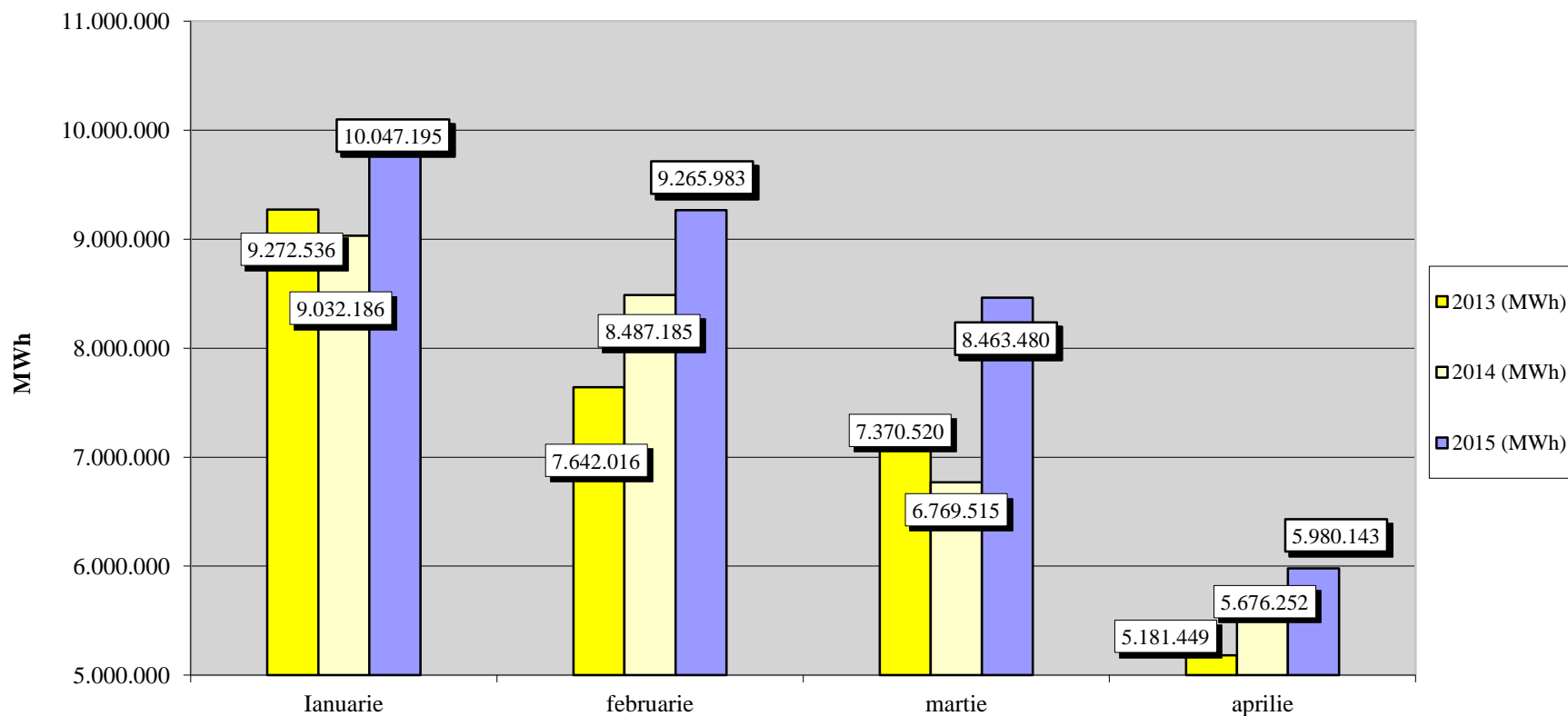
Consumul de gaze naturale pe piața reglementată 2013/2014/2015

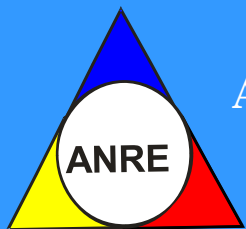




AUTORITATEA NAȚIONALĂ DE REGLEMENTARE ÎN DOMENIUL ENERGIEI

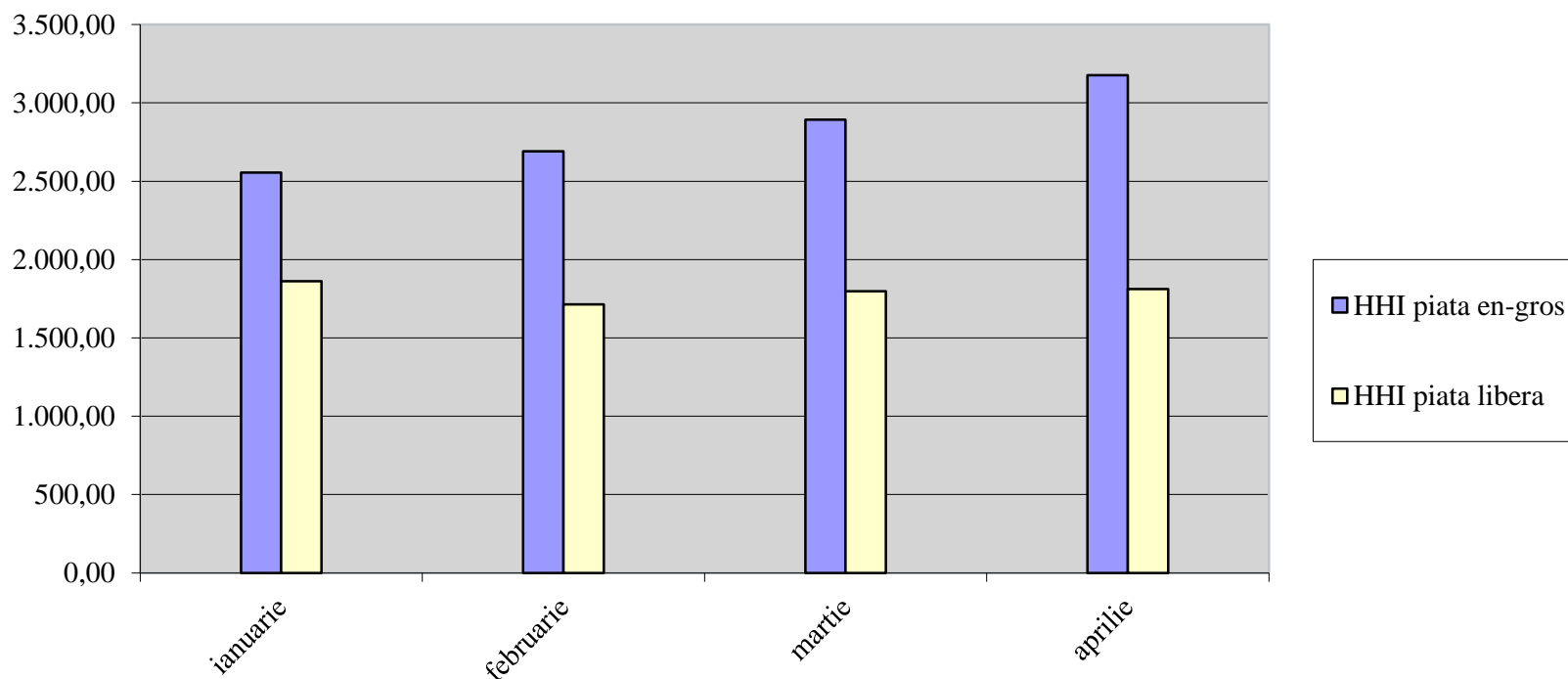
Consumul de gaze naturale pe piața liberă 2013/2014/2015

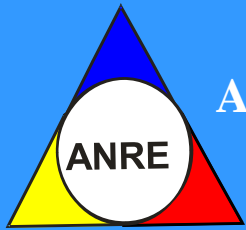




AUTORITATEA NAȚIONALĂ DE REGLEMENTARE ÎN DOMENIUL ENERGIEI

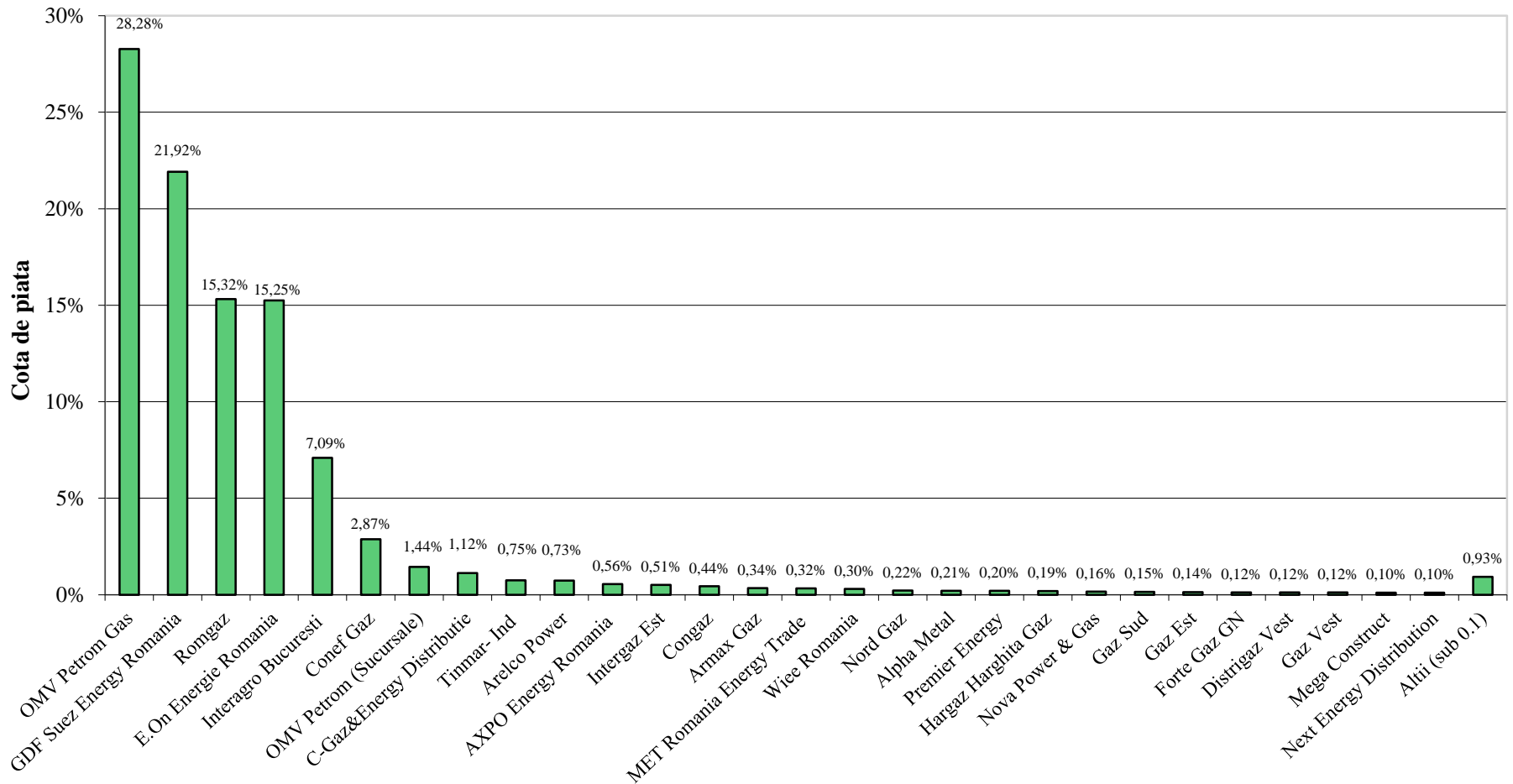
Indicii de concentrare ai pieței HHI, Indexul Herfindahl Hirschman





AUTORITATEA NAȚIONALĂ DE REGLEMENTARE ÎN DOMENIUL ENERGIEI

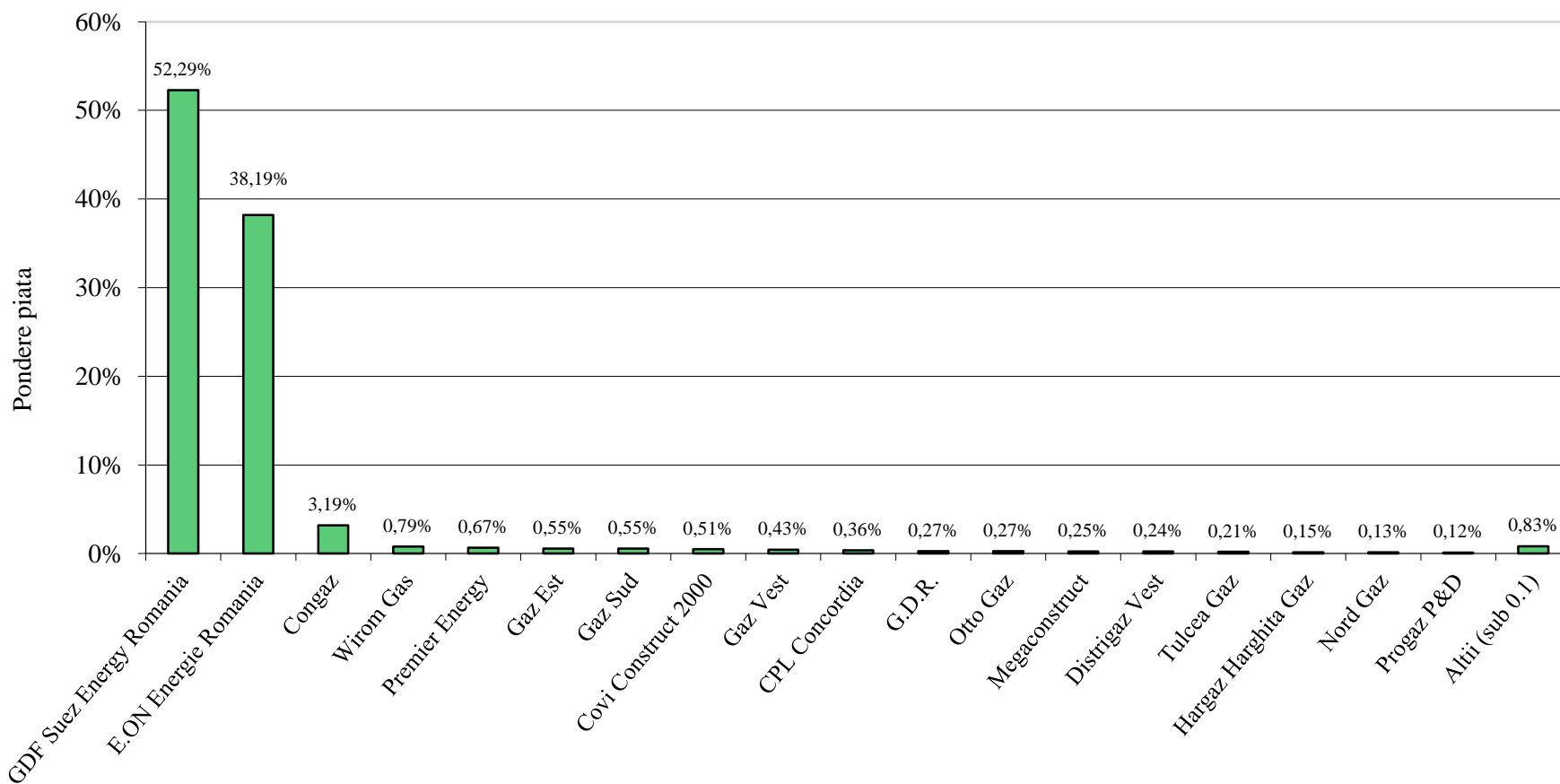
Cota de piață a furnizorilor interni de gaze naturale pe piața liberă în luna aprilie 2015





AUTORITATEA NAȚIONALĂ DE REGLEMENTARE ÎN DOMENIUL ENERGIEI

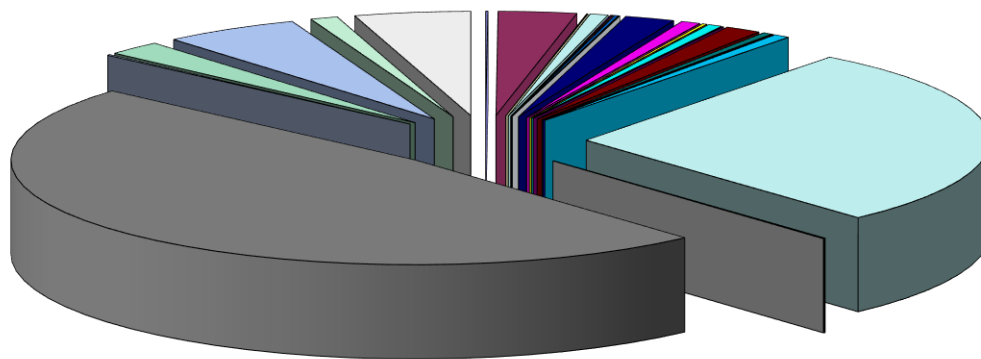
Ponderea furnizorilor pe piața reglementată în luna aprilie 2015





AUTORITATEA NAȚIONALĂ DE REGLEMENTARE ÎN DOMENIUL ENERGIEI

Cota furnizorilor interni pe piața en-gros în luna aprilie 2015

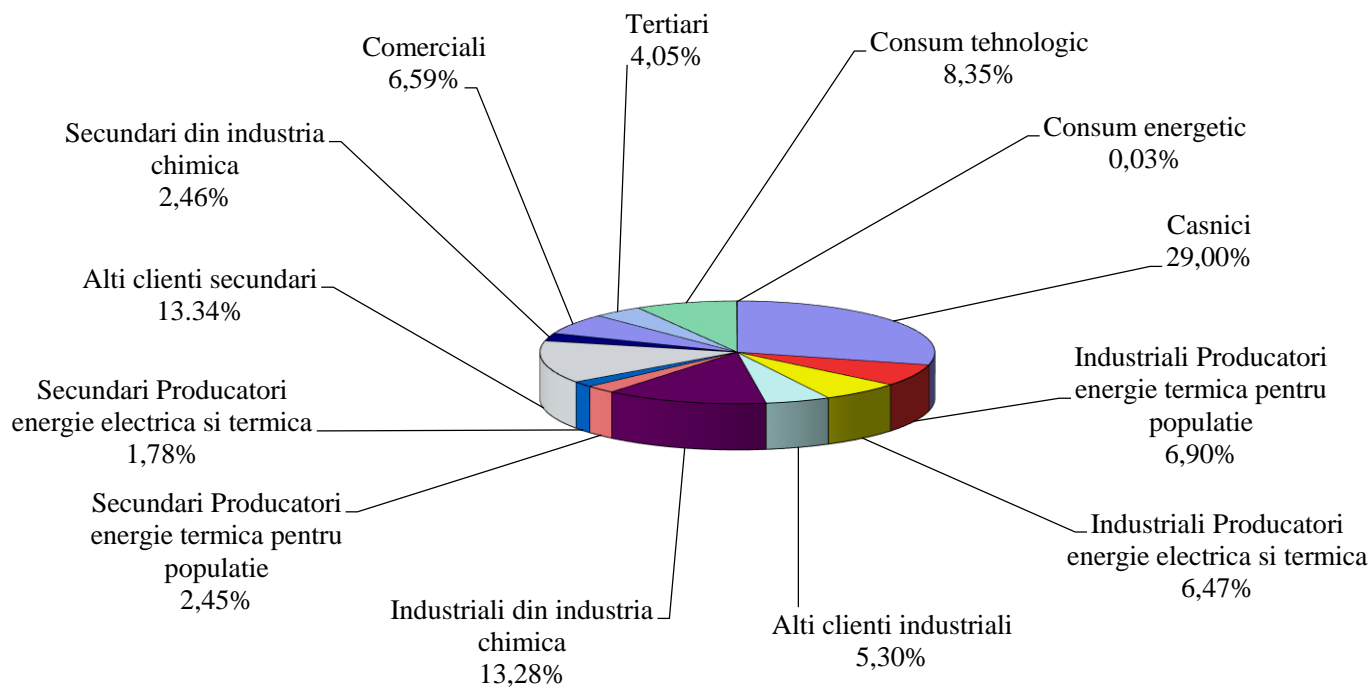


Alpiq Romindustries 0,08%	Amromco Energy 3,14%	Apopi&Blumen 0,04%
Arelco Power 0,73%	AXPO Energy Romania 0,07%	CEZ Trade Romania 0,06%
C-Gaz&Energy Distribuție 0,15%	Cis Gaz 0,04%	Conef Gaz 2,00%
E.ON Energie Romania 0,78%	Foraj Sonde 0,18%	Forte Gaz 0,58%
Gaz Sud 0,01%	GDF Suez Energy Romania 1,44%	MET Romania Energy Trade 0,38%
Next Energy Distribution 0,04%	Nova Power & Gas 0,64%	OMV Petrom Gas 27,92%
Premier Energy 0,01%	Prisma Serv 0,03%	Raffles Energy 0,04%
Romgaz 48,13%	Round Energy 0,12%	Stratum Energy 2,19%
Tinmar-Ind Bucuresti 5,46%	Vitol Gas and Power BV prin Vitol Gas and Power BV - ROT 1,09%	Wiee Romania 4,65%



AUTORITATEA NAȚIONALĂ DE REGLEMENTARE ÎN DOMENIUL ENERGIEI

Structura cantităților de gaze naturale furnizate clientilor finali** în luna aprilie 2015



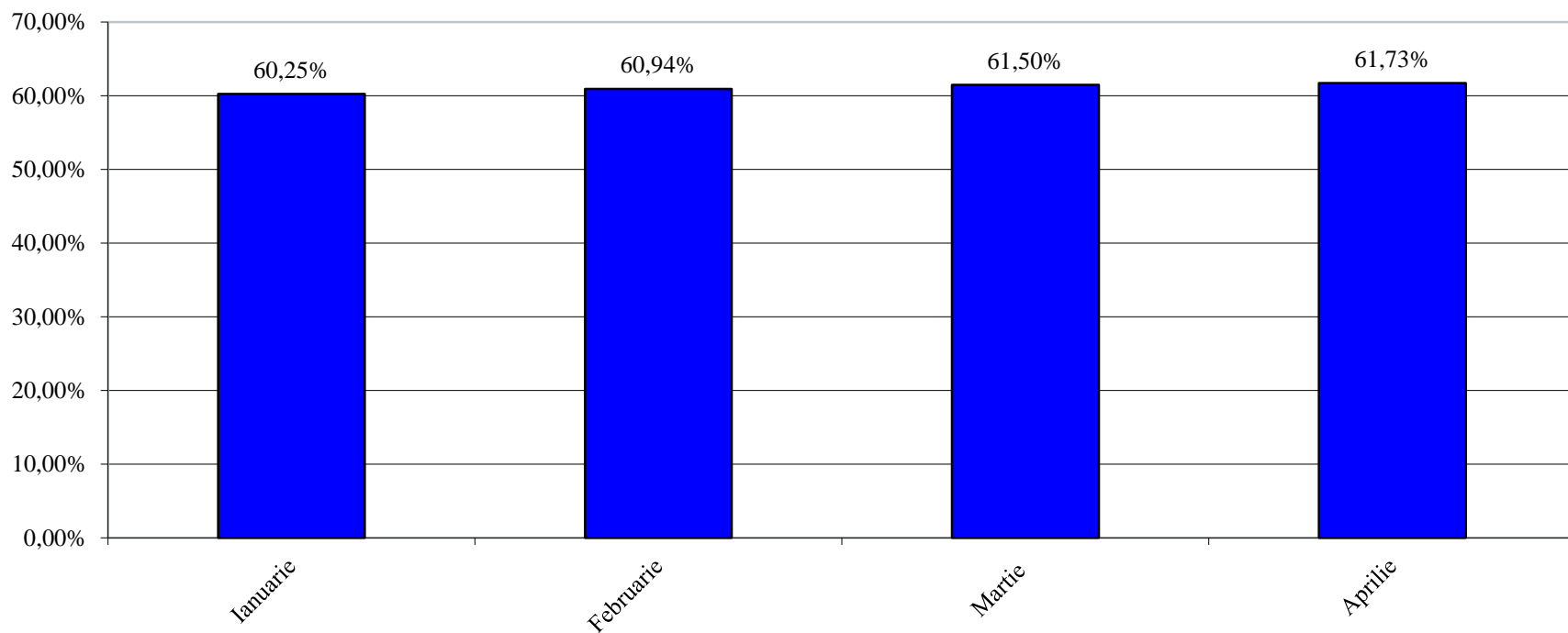
* Consum tehnologic= CT Producatori + CT Transgaz + CT Distribuitori

** Cuprinde inclusiv "citirea pe firul apei" a clientilor casnici, care prevede regularizari trimestriale cu consumurile efective



AUTORITATEA NAȚIONALĂ DE REGLEMENTARE ÎN DOMENIUL ENERGIEI

Gradul lunar de deschidere a pieței interne in anul 2015 (cumulat)*

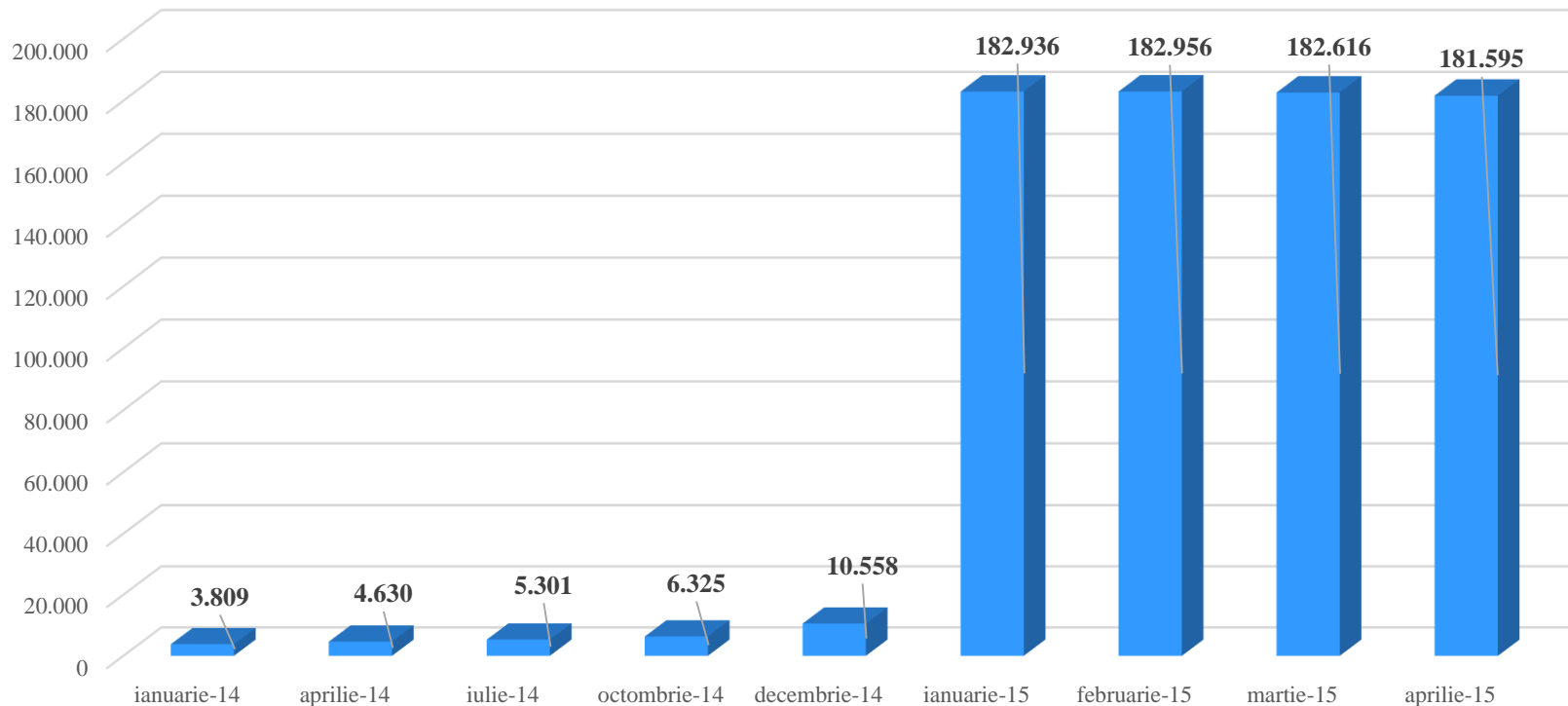


* Ponderea clientilor finali pe piata eligibila raportata la consumul total al clientilor finali, care cuprinde inclusiv "citirea pe firul apei" a clientilor casnici, ce prevede regularizari trimestriale cu consumurile efective



AUTORITATEA NAȚIONALĂ DE REGLEMENTARE ÎN DOMENIUL ENERGIEI

Evolutia numarului de clienti eligibili





AUTORITATEA NAȚIONALĂ DE REGLEMENTARE ÎN DOMENIUL ENERGIEI

Luna	Consum total	Consum clienti finali*
Ianuarie	17.014.124,147 MWh	16.676.522,641 MWh
Februarie	14.883.333,414 MWh	15.017.559,768 MWh
Martie	13.089.991,272 MWh	13.469.509,707 MWh
Aprilie	9.004.469,420 MWh	9.521.145,529 MWh
Mai		
Iunie		
Iulie		
August		
Septembrie		
Octombrie		
Noiembrie		
Decembrie		

*Cuprinde inclusiv “citirea pe firul apei” a clientilor casnici, care prevede regularizari trimestriale cu consumurile efective



AUTORITATEA NAȚIONALĂ DE REGLEMENTARE ÎN DOMENIUL ENERGIEI

Situația societăților licențiate care desfășoară activități în sectorul gazelor naturale în luna aprilie 2015

1	S.C. Alpha Metal S.A.	28	S.C. Euro Seven Industry S.R.L.	55	S.C. OMV Petrom S.A.
2	S.C. Alpiq Romindustries S.R.L.	29	S.C. Foraj Sonde S.A.	56	S.C. OMV Petrom Gas S.R.L.
3	S.C. Amarad Distribuție S.R.L.	30	S.C. Forte Gaz S.R.L.	57	S.C. Premier Energy S.R.L.
4	S.C. Amromco Energy S.R.L.	31	S.C. Fidelis Energy S.R.L.	58	S.C. Pado Group Infrastructures S.R.L.
5	S.C. Armax Gaz S.A.	32	S.C. Gaz Vest S.A.	59	S.C. Prisma Serv Company S.R.L.
6	S.C. Apopi & Blumen S.R.L.	33	S.C. Gaz Nord Est S.A.	60	S.C. Progaz P&D S.A.
7	S.C. Arelco Power S.R.L.	34	S.C. Gaz Est S.A.	61	S.C. Raffles Energy S.R.L.
8	S.C. AXPO Energy Romania S.R.L.	35	S.C. Gazmir S.R.L.	62	S.N.G.N. Romgaz S.A.
9	S.C. BERG System Gaz S.A.	36	S.C. GDF Suez Energy Romania S.A.	63	S.C. Round Energy S.R.L.
10	S.C. Bursa Romana de Marfuri S.A.	37	S.C. Grup Dezvoltare Rețele S.A.	64	S.C. Salgaz S.A.
11	S.C. CEZ Trade Romania S.R.L.	38	S.C. Gaz Sud S.A.	65	S.C. Safi-Star S.R.L.
12	S.C. CEZ Vanzare S.A.	39	S.C. Gecabuild S.R.L.	66	Stratum Energy Romania LLC
13	S.C. Cis Gaz S.A.	40	S.C. Hargaz Harghita Gaz S.A.	67	S.C. Tehnologica Radion S.R.L.
14	S.C. C-Gaz&Energy Distribuție S.R.L.	41	S.C. Instant Construct Company S.A.	68	S.C. Tetarom S.A.
15	S.C. Congaz S.A.	42	S.C. Interagro S.A Bucuresti	69	S.C. Timgaz S.A.
16	S.C. Cnef Gaz S.R.L.	43	S.C. Intergaz Est S.R.L.	70	S.C. Tinmar – Ind S.A.
17	S.C. Covi Construct S.R.L.	44	S.C. Măcin Gaz S.R.L.	71	S.C. Tulcea Gaz S.A.
18	S.C. CPL Concordia Filiala Cuj Romania S.R.L.	45	S.C. MM Data S.R.L.	72	S.N.T.G.N. Transgaz S.A.
19	S.C. Cordun Gaz S.A.	46	S.C. Megaconstruct S.A.	73	S.C. Vega' 93 S.R.L.
20	S.C. Cosvan S.R.L.	47	S.C. Mehedinti Gaz S.A.	74	S.C. Vitol Gas and Power B.V. Rotherdam – Sucursala Bucuresti
21	S.C. Design Proiect S.R.L.	48	S.C. Mihoc Oil S.R.L.	75	S.C. Wirom Gaz S.A.
22	S.C. Depomureș S.A.	49	S.C. MET Romania Energy Trade S.R.L.	76	S.C. Wiece Romania S.R.L.
23	S.C. Distrigaz Vest S.A.	50	S.C. Next Energy Distribution S.R.L.		
24	S. C. Distrigaz Sud Rețele S.R.L.	51	S.C. Nord Gaz S.R.L.		
25	S.C. Energy Gas Provider S.R.L.	52	S.C. Nova Power & Gas S.R.L.		
26	S.C. Eon Gaz Distribuție S.A.	53	S.C. Oligopol S.R.L.		
27	S.C. Eon Energie Romania S.A.	54	S.C. Otto Gaz S.R.L.		