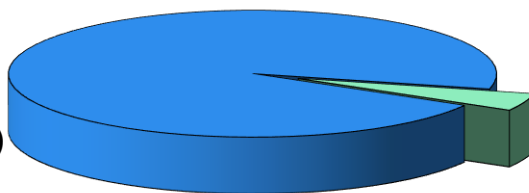


AUTORITATEA NAȚIONALĂ DE REGLEMENTARE ÎN DOMENIUL ENERGIEI

Tipul surselor de gaze naturale în luna aprilie 2014

INTERN
(curent și
inmagazinare)
95,54%

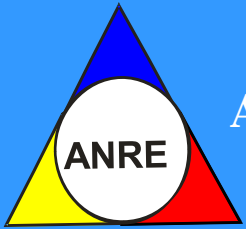


IMPORT
(curent și
inmagazinare)
4,46%

Producția internă de gaze naturale în luna aprilie 2014, ce intră în consum a reprezentat 95,54% din totalul surselor. Primii doi producători (Romgaz și Petrom) acoperind 96,65% din această sursă.

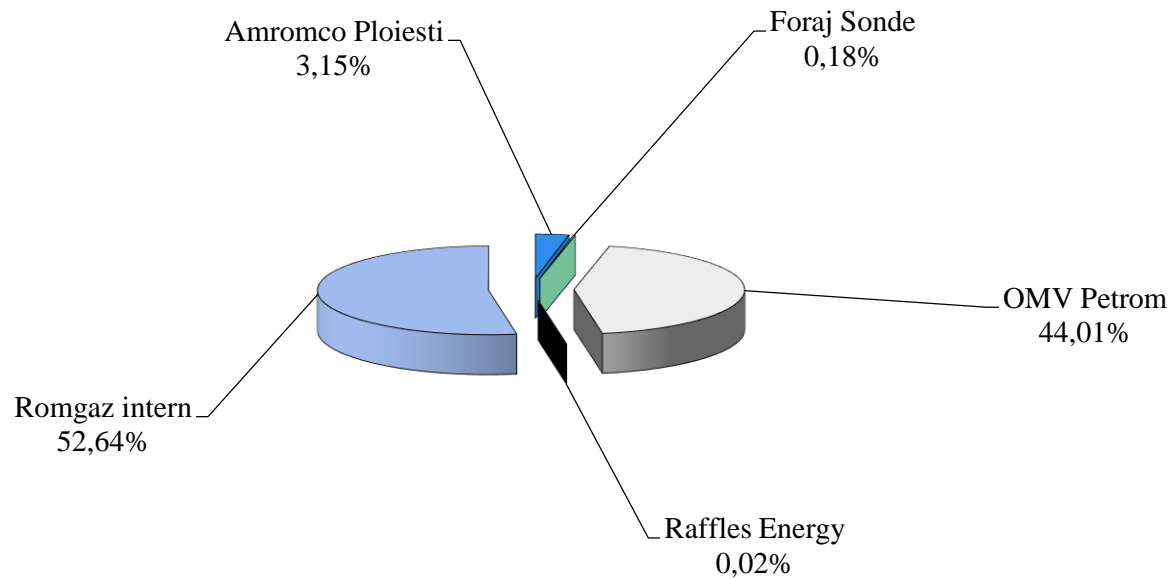
Importul ce a intrat în consum în luna curentă, a reprezentat diferența, respectiv 4,46%. Primii trei importatori - furnizori interni - , au realizat împreună 75,01%.

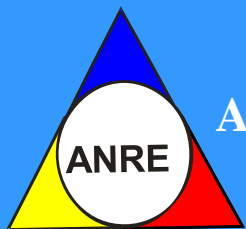
**reprezintă consumul lunar din import din totalul surselor disponibile pe piață și este diferit de dozajul avizat de ANRE*



AUTORITATEA NAȚIONALĂ DE REGLEMENTARE ÎN DOMENIUL ENERGIEI

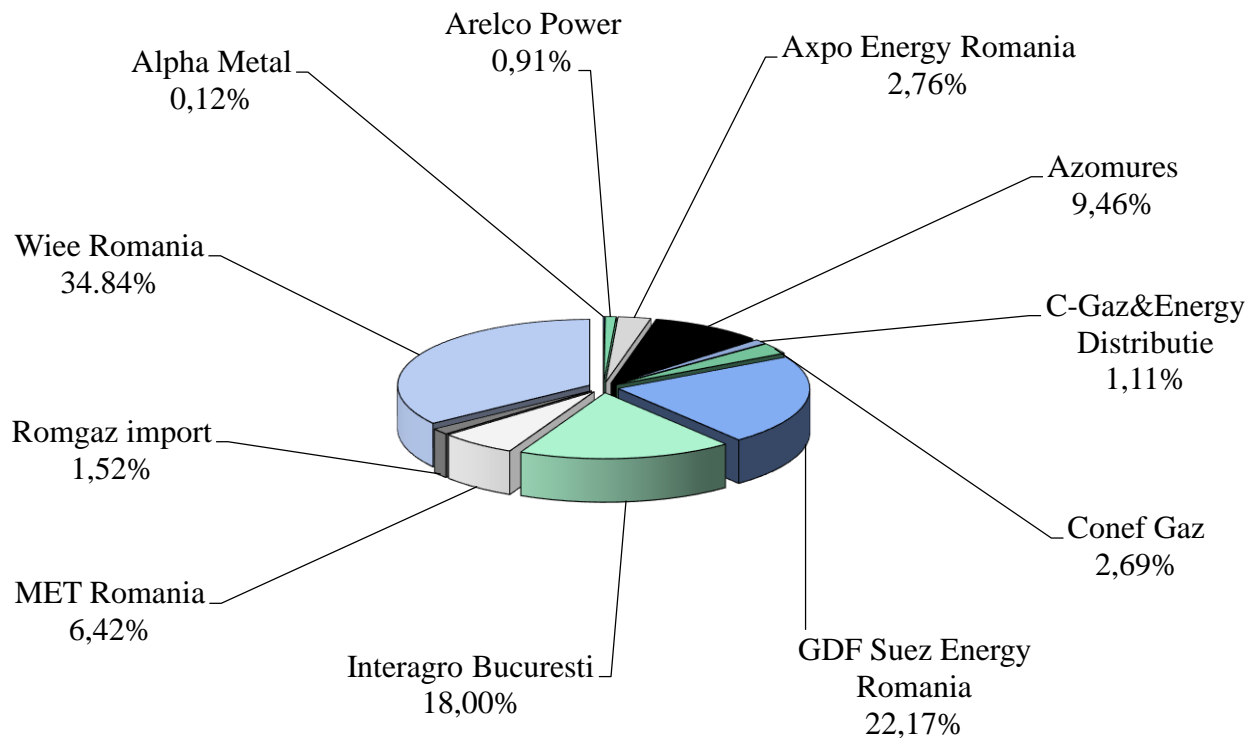
Structura gazelor din producția internă în luna aprilie 2014

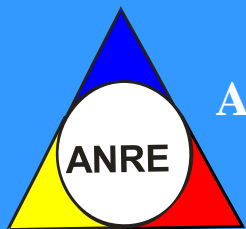




AUTORITATEA NAȚIONALĂ DE REGLEMENTARE ÎN DOMENIUL ENERGIEI

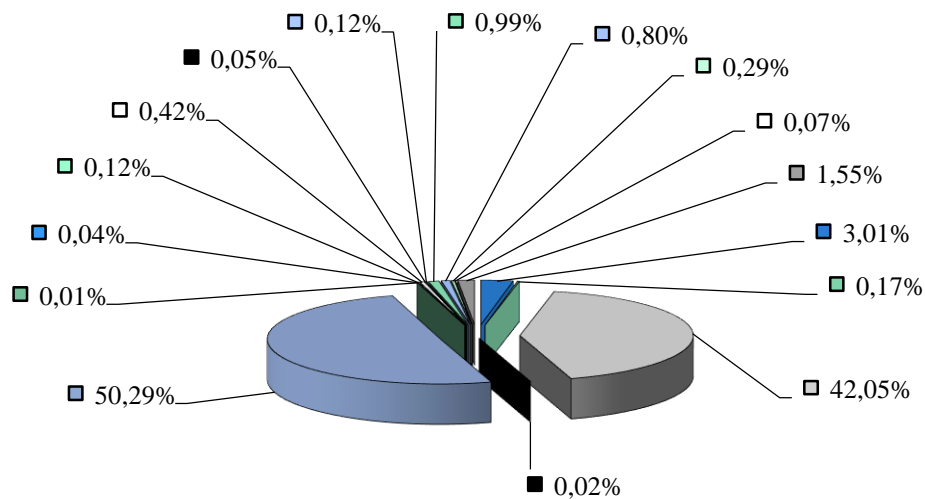
Structura importului de gaze naturale consumat în luna aprilie 2014





AUTORITATEA NAȚIONALĂ DE REGLEMENTARE ÎN DOMENIUL ENERGIEI

Totalul furnizorilor de gaze naturale în luna aprilie 2014 -surse primare (import, intern)-

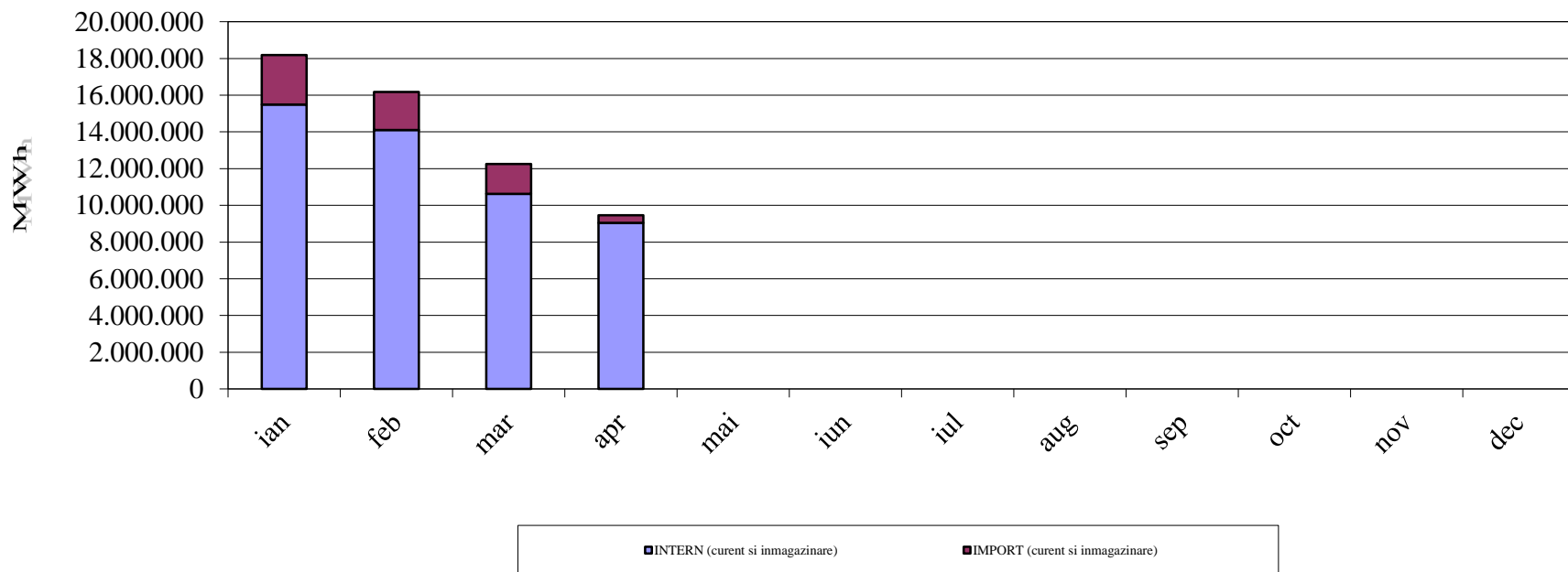


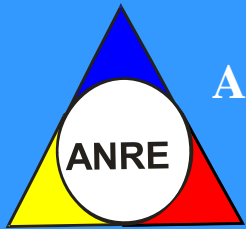
■ Amromco Ploiesti	■ Foraj Sonde	■ OMV Petrom	■ Raffles Energy	■ Romgaz intern	■ Alpha Metal
■ Arelco Power	■ Axpo Energy Romania	■ Azomures	■ C-Gaz&Energy Distributie	■ Conef Gaz	■ GDF Suez Energy Romania
■ Interagro Bucuresti	■ MET Romania	■ Romgaz import	■ Wiece Romania		



AUTORITATEA NAȚIONALĂ DE REGLEMENTARE ÎN DOMENIUL ENERGIEI

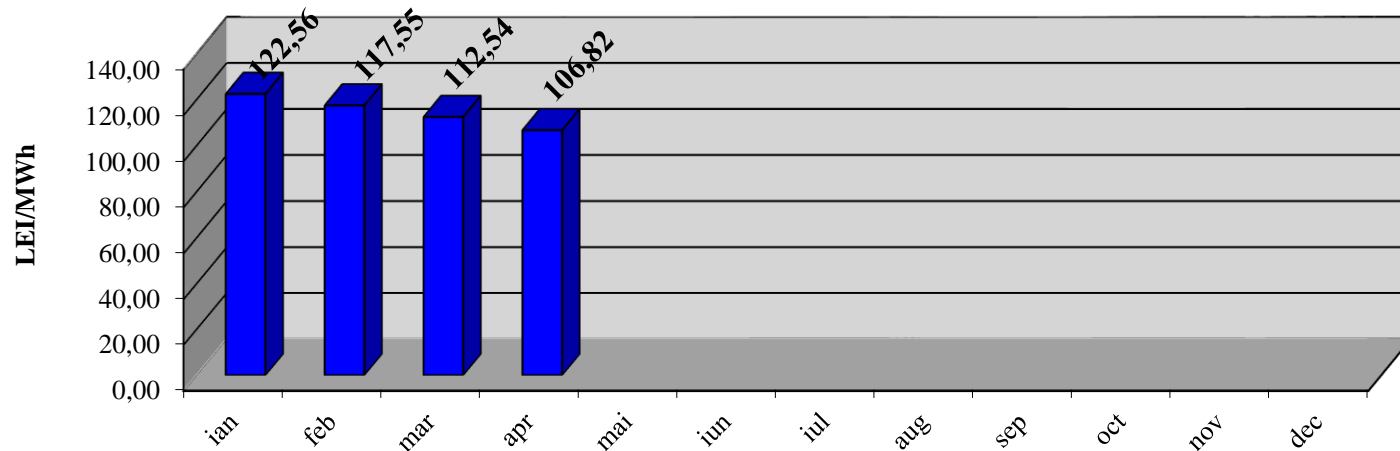
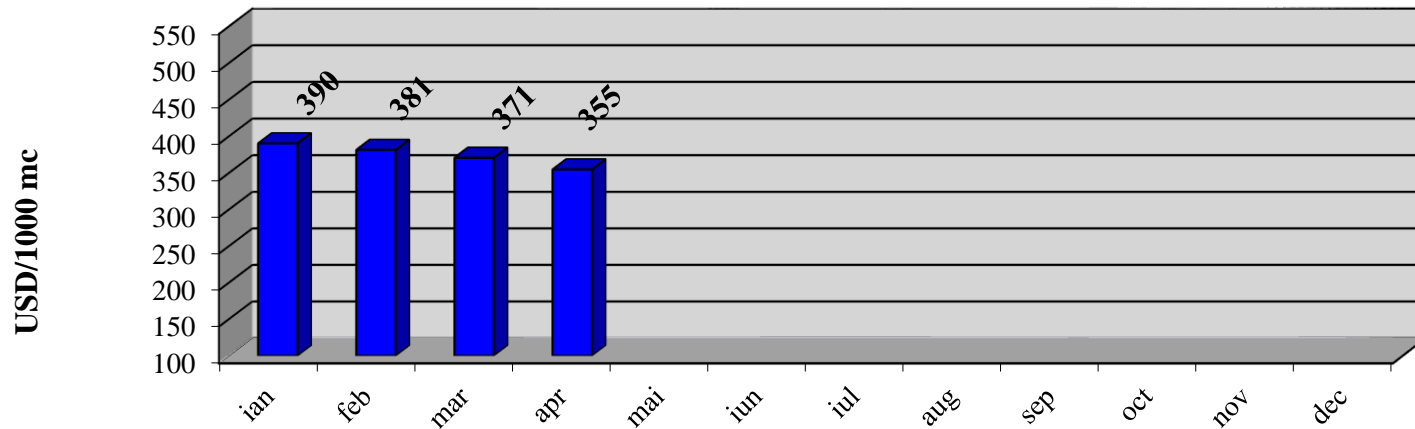
Consumul intern lunar și acoperirea cu gaze naturale (intern, import)

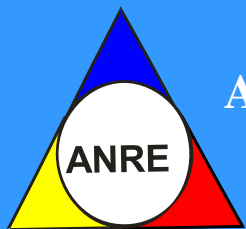




AUTORITATEA NAȚIONALĂ DE REGLEMENTARE ÎN DOMENIUL ENERGIEI

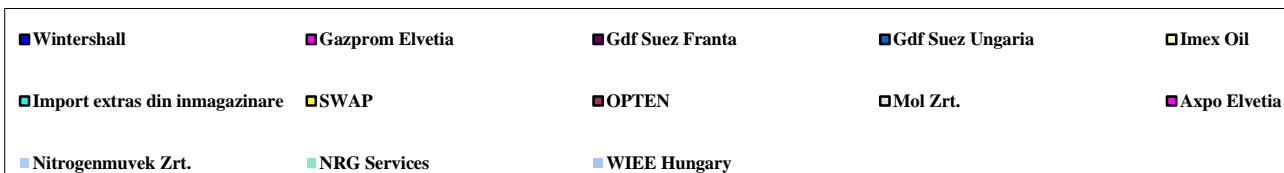
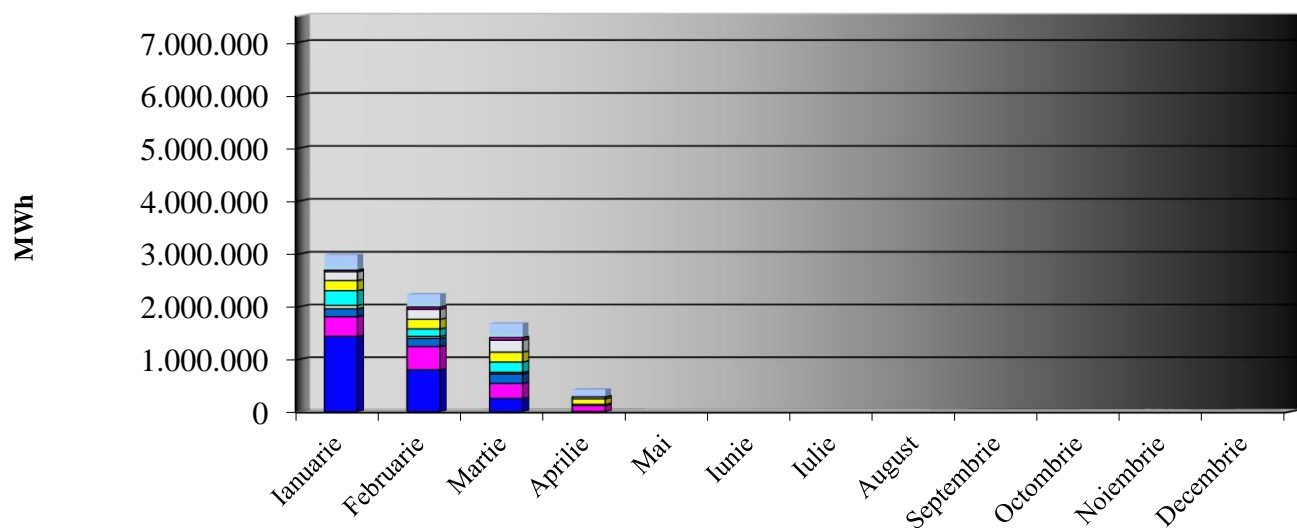
Evoluția lunară a prețului mediu al gazelor naturale din import curent in anul 2014

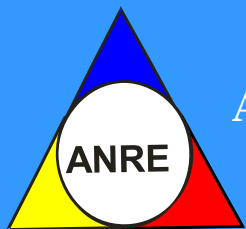




AUTORITATEA NAȚIONALĂ DE REGLEMENTARE ÎN DOMENIUL ENERGIEI

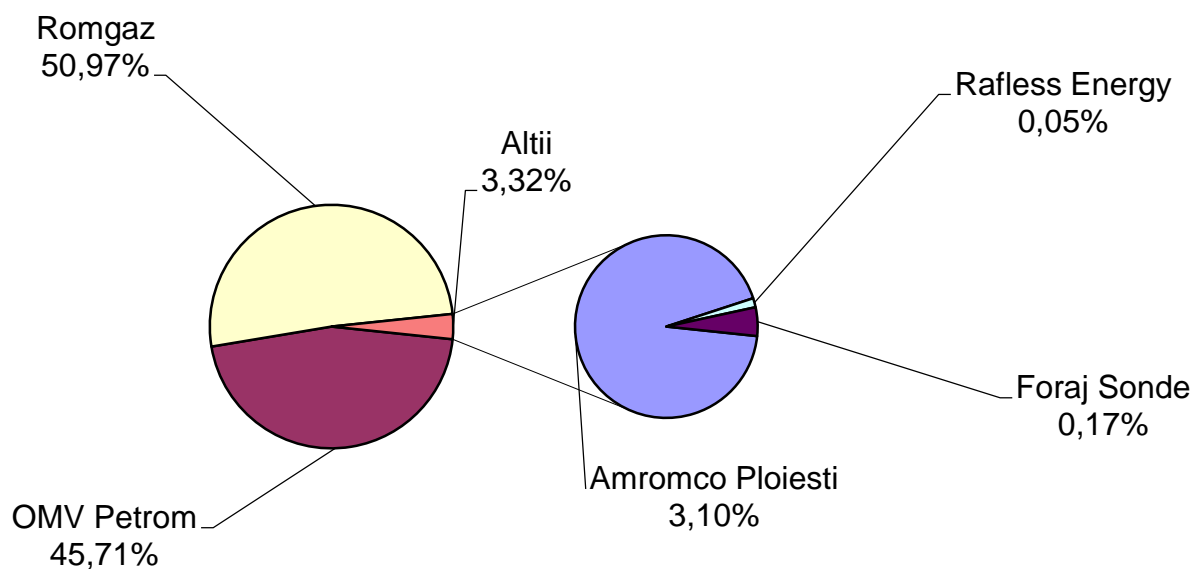
Structura lunară a consumului de gaze naturale din import in anul 2014





AUTORITATEA NAȚIONALĂ DE REGLEMENTARE ÎN DOMENIUL ENERGIEI

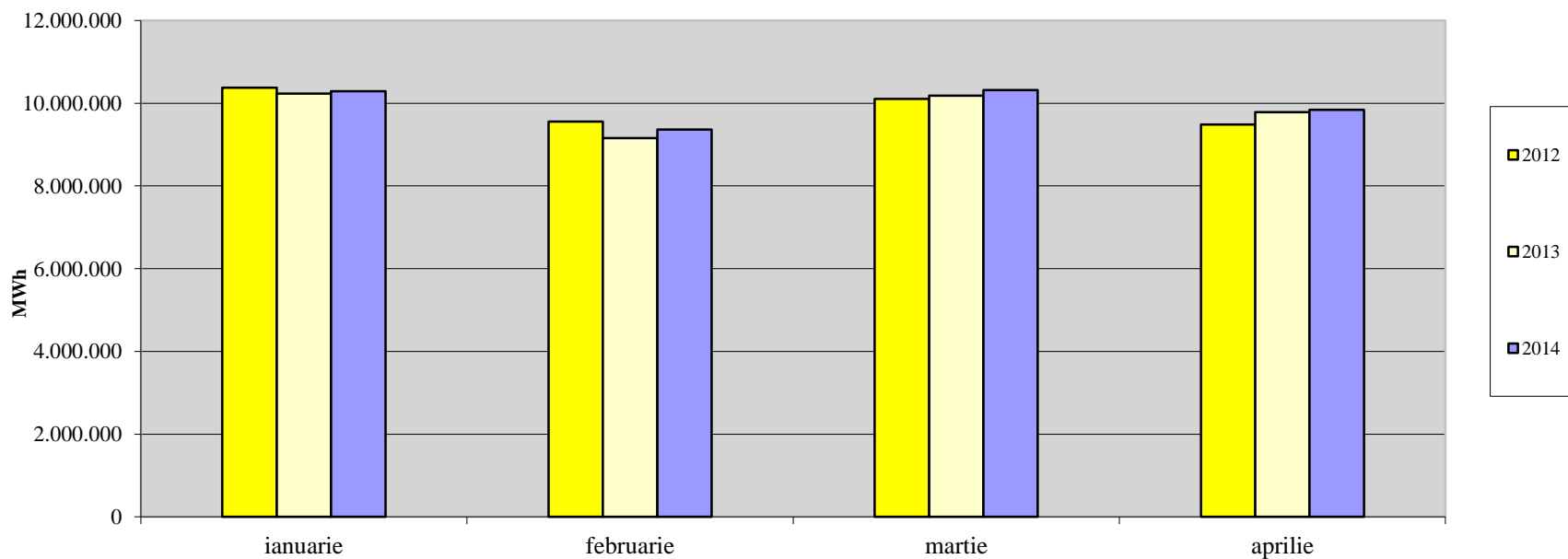
Cota de piață a producătorilor de gaze naturale cumulat 2014





AUTORITATEA NAȚIONALĂ DE REGLEMENTARE ÎN DOMENIUL ENERGIEI

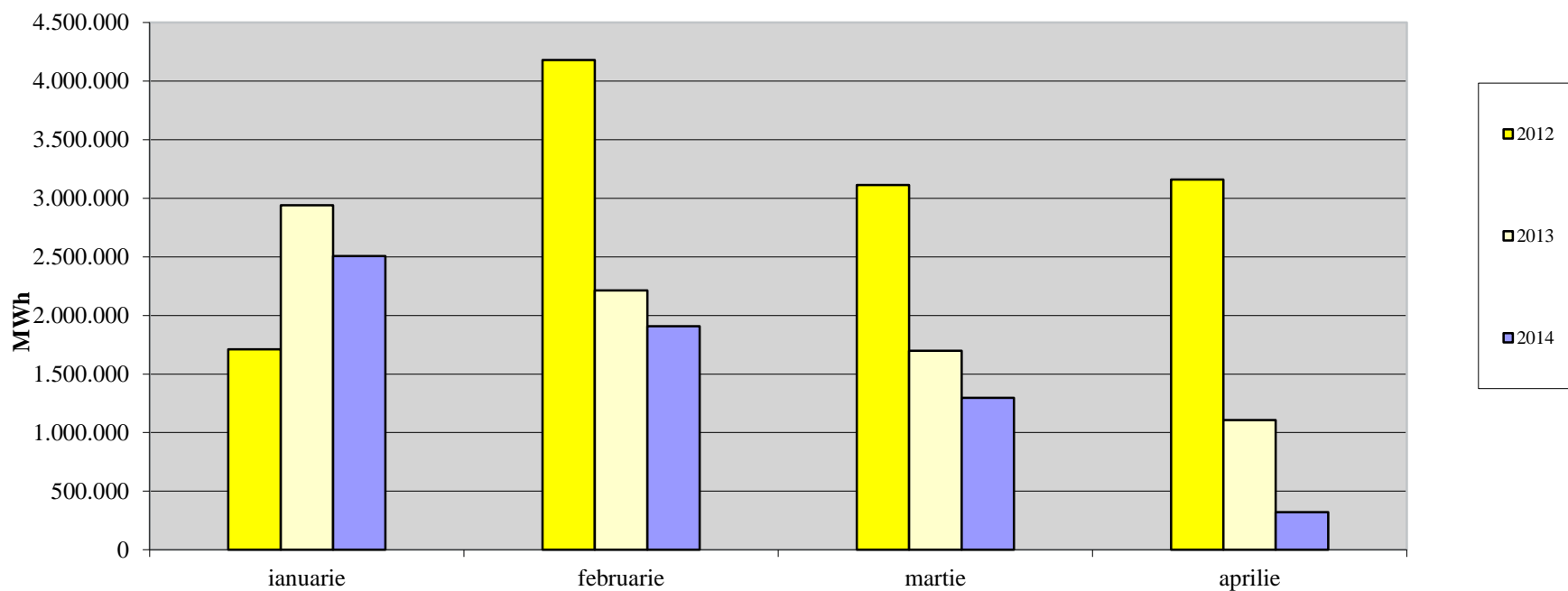
Producția curentă de gaze naturale 2012/2013/2014





AUTORITATEA NAȚIONALĂ DE REGLEMENTARE ÎN DOMENIUL ENERGIEI

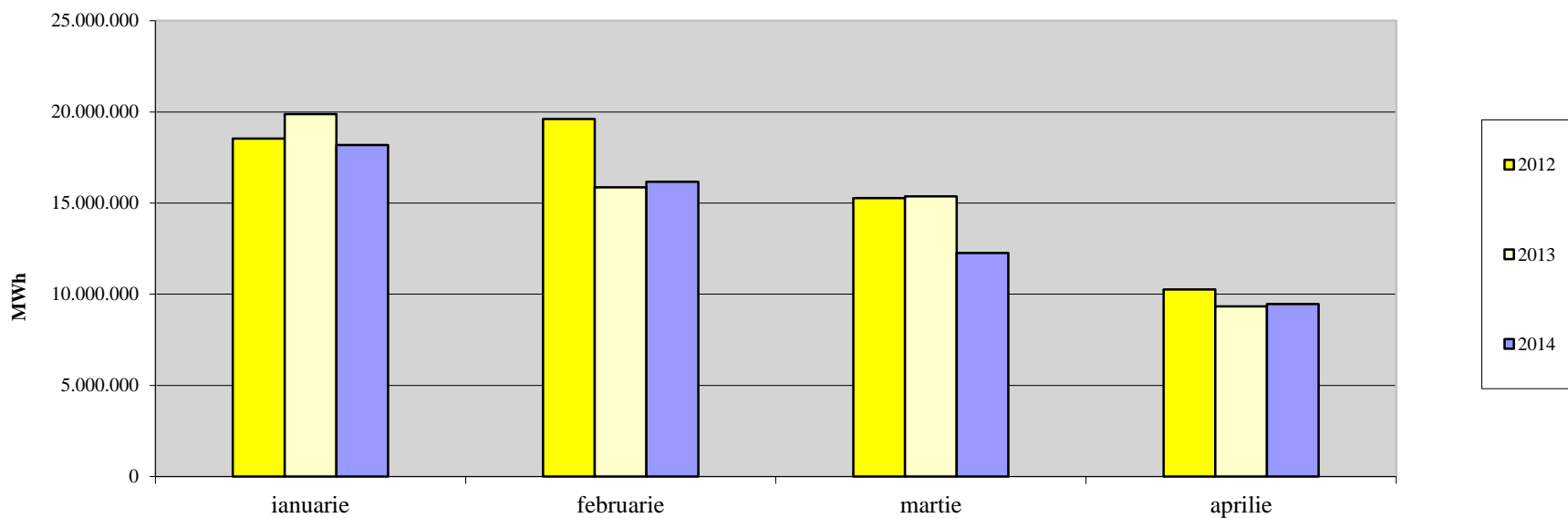
Importul curent de gaze naturale 2012/2013/2014





AUTORITATEA NAȚIONALĂ DE REGLEMENTARE ÎN DOMENIUL ENERGIEI

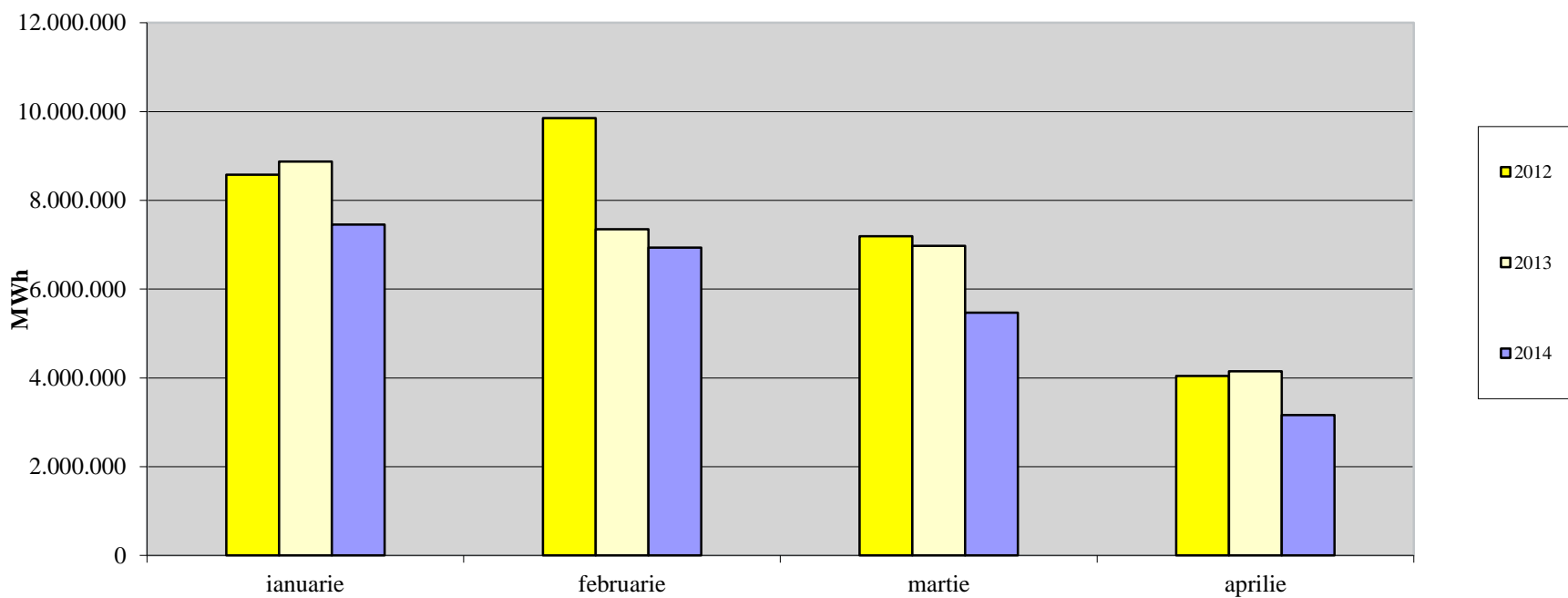
Consumul lunar de gaze naturale 2012/2013/2014





AUTORITATEA NAȚIONALĂ DE REGLEMENTARE ÎN DOMENIUL ENERGIEI

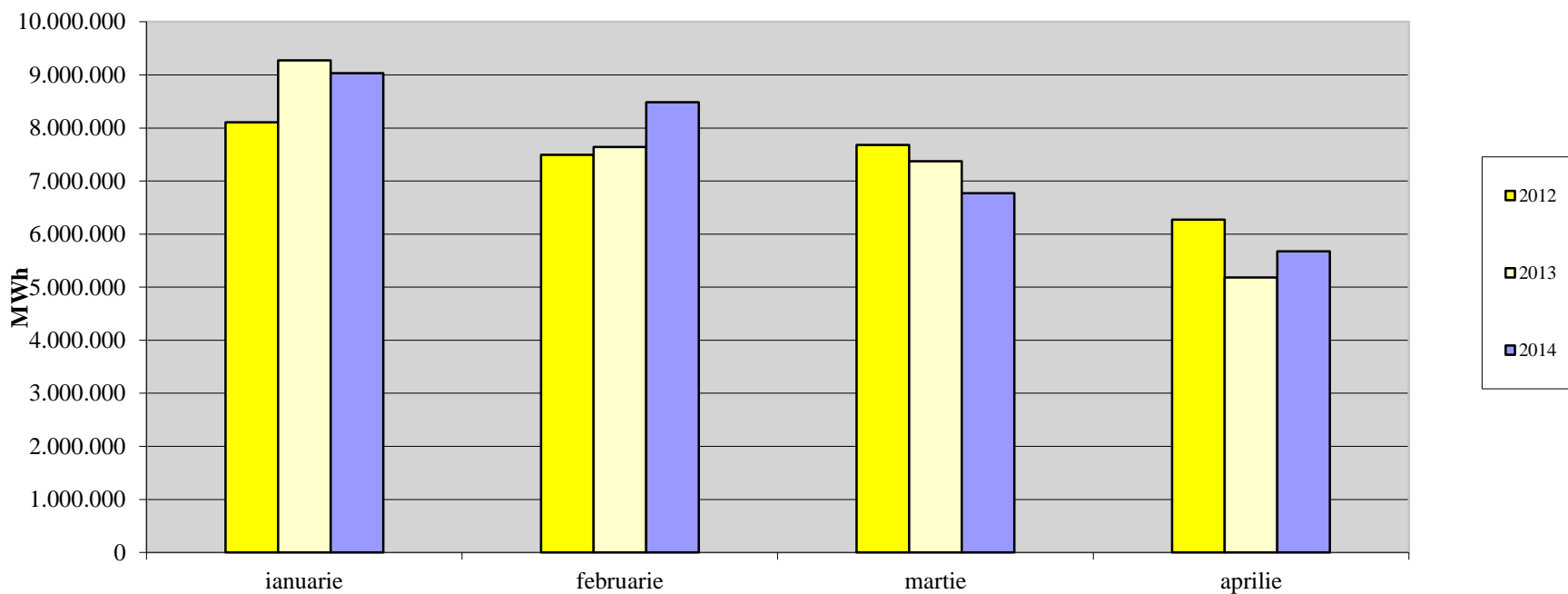
Consumul de gaze naturale pe piața reglementată 2012/2013/2014





AUTORITATEA NAȚIONALĂ DE REGLEMENTARE ÎN DOMENIUL ENERGIEI

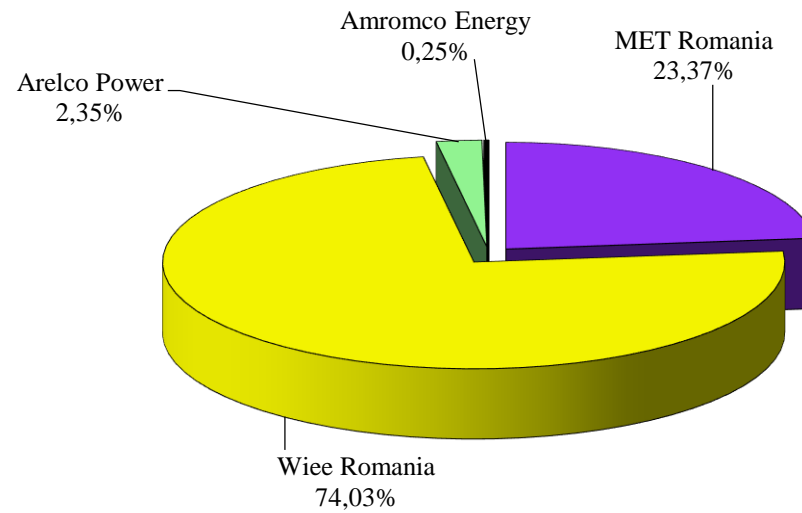
Consumul de gaze naturale pe piața liberă 2012/2013/2014





AUTORITATEA NAȚIONALĂ DE REGLEMENTARE ÎN DOMENIUL ENERGIEI

Export de gaze naturale în luna aprilie 2014

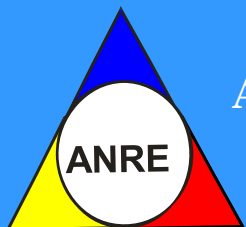


■ MET Romania

■ Wiece Romania

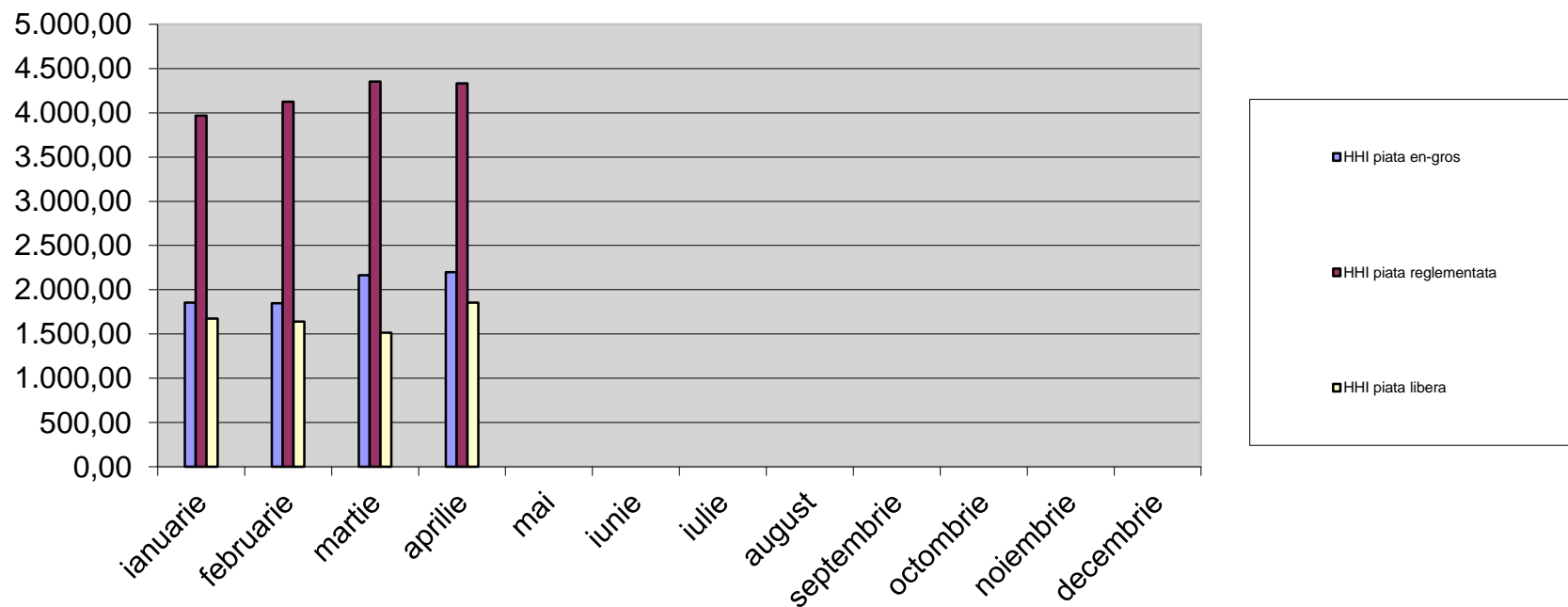
■ Arelco Power

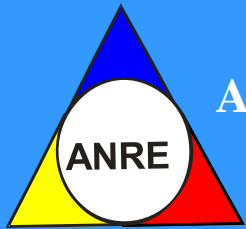
■ Amromco Energy



AUTORITATEA NAȚIONALĂ DE REGLEMENTARE ÎN DOMENIUL ENERGIEI

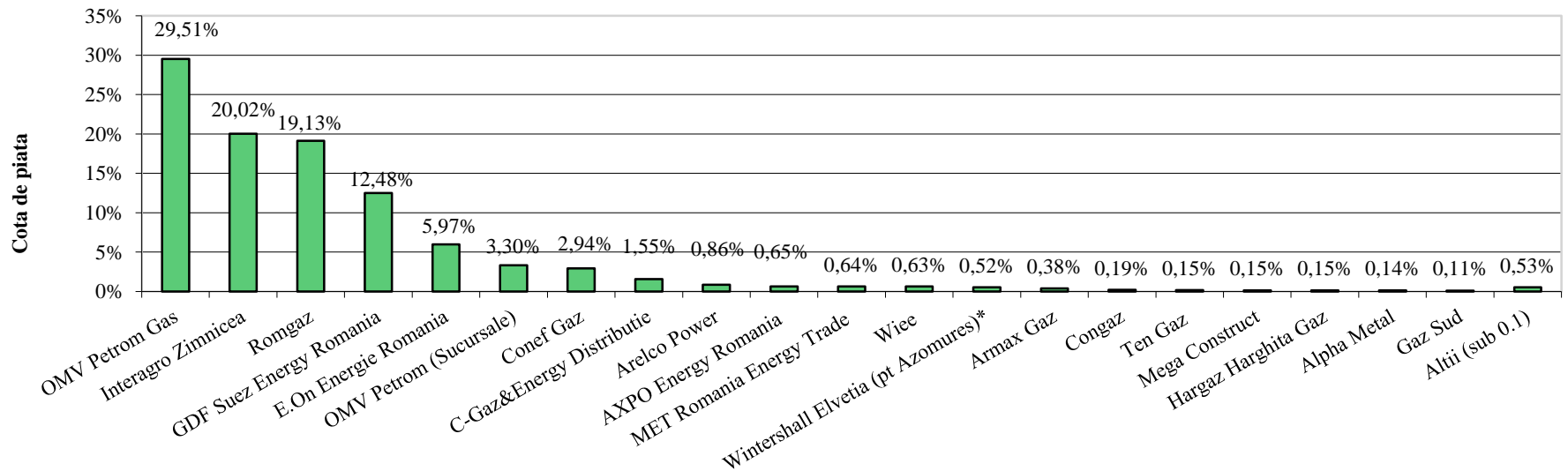
Indicii de concentrare ai pieței HHI, Indexul Herfindahl Hirschman





AUTORITATEA NAȚIONALĂ DE REGLEMENTARE ÎN DOMENIUL ENERGIEI

Cota de piață a furnizorilor interni de gaze naturale pe piața liberă în luna aprilie 2014

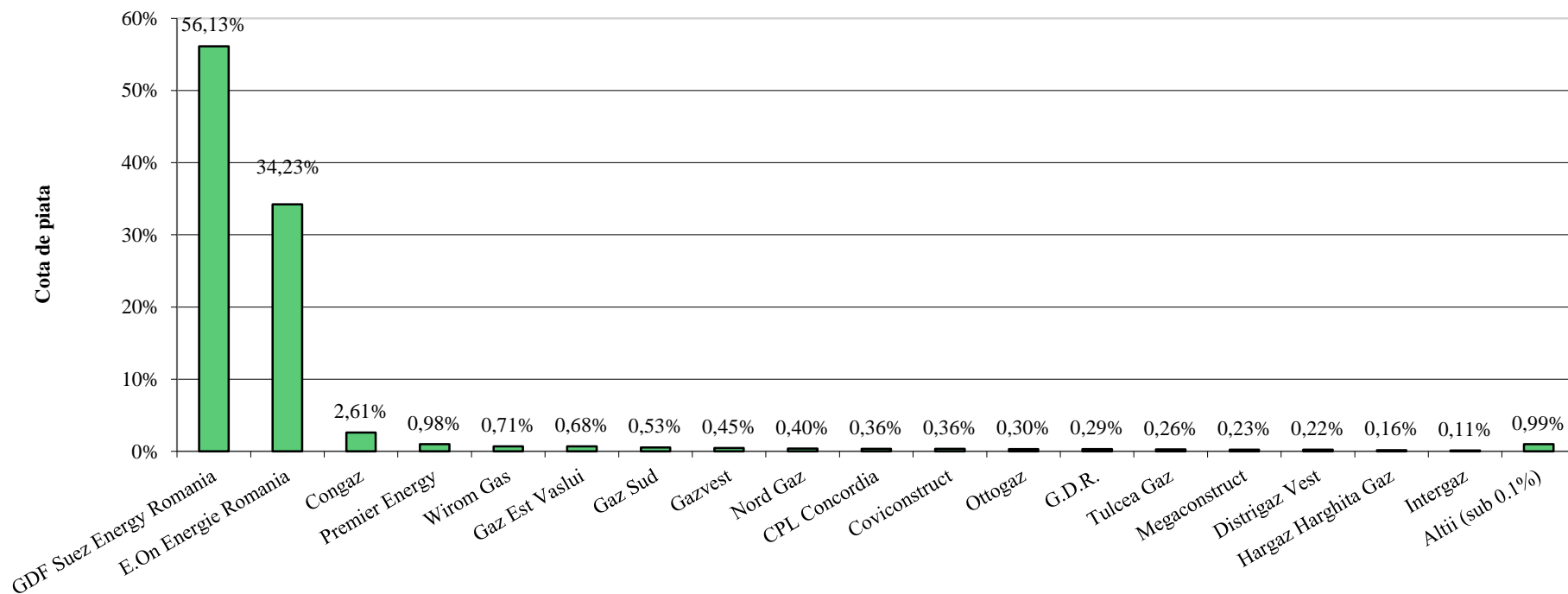


* Graficul include si cantitatile importate direct si consumate de clientii eligibili Azomures si Electrocentrale Bucuresti, pentru a reflecta corect situatia consumului clientilor eligibili



AUTORITATEA NAȚIONALĂ DE REGLEMENTARE ÎN DOMENIUL ENERGIEI

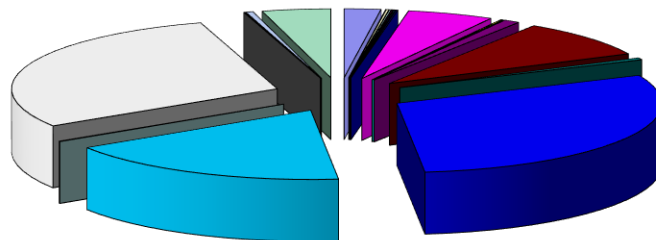
Cota de piață a furnizorilor pe piața reglementată în luna aprilie 2014





AUTORITATEA NAȚIONALĂ DE REGLEMENTARE ÎN DOMENIUL ENERGIEI

Cota furnizorilor interni pe piața en-gros în luna aprilie 2014

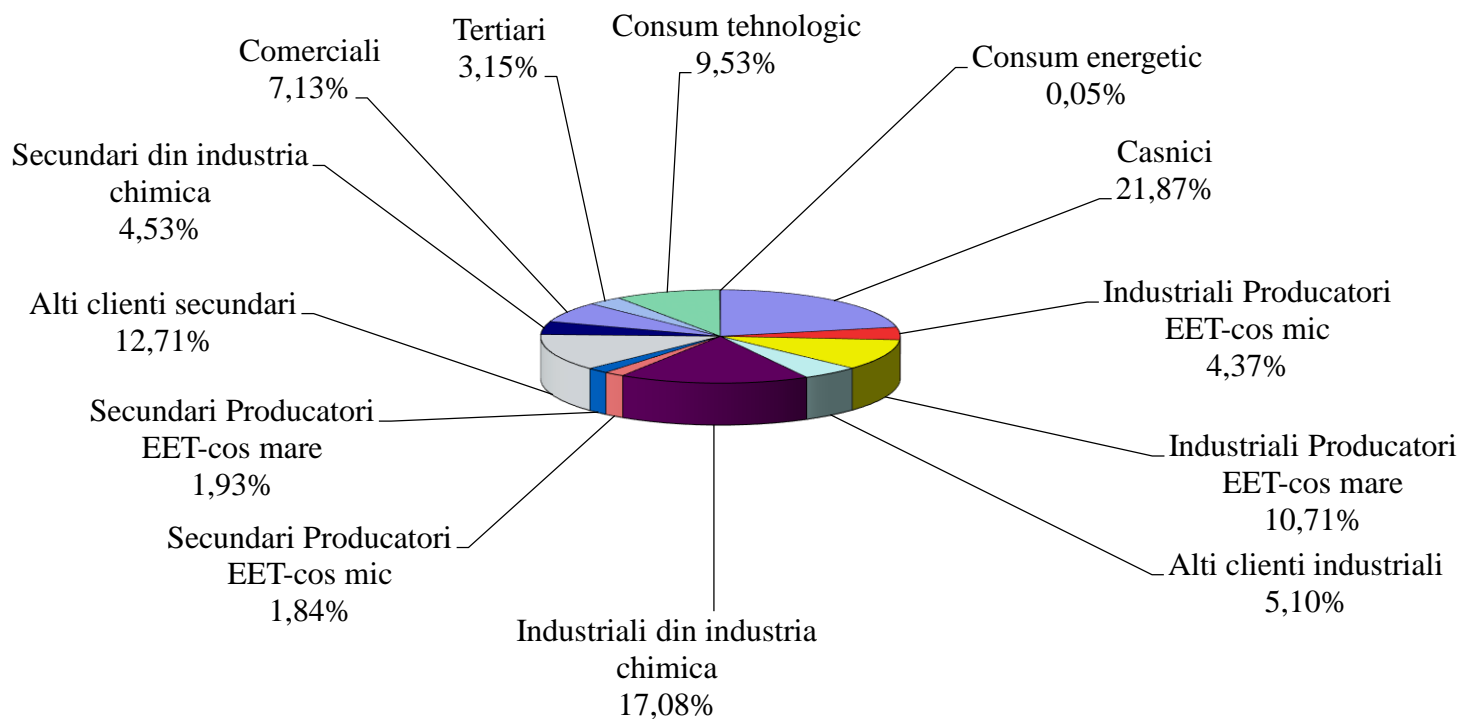


Amromco Ploiesti 2,22%	Apopi&Blumen 0,01%	Arelco Power 0,16%	AXPO Energy Romania 0,11%	Azomures 0,08%
CEZ Trade Romania 0,03%	C-Gaz&Energy Distributie 0,08%	Cis Gaz 0,03%	Conef Gaz 0,11%	E.ON Energie Romania 5,26%
Foraj Sonde 0,12%	Gaz Sud 0,01%	GDF Suez Energy Romania 0,96%	Interagro Bucuresti 8,74%	MET Romania Energy Trade 0,43%
OMV Petrom 29,98%	OMV Petrom Gas 17,56%	Pado Group Infrastructures 0,01%	Prisma Serv 0,02%	Raffles Energy 0,04%
Romgaz 29,38%	Round Energy 0,06%	Ten Gaz 0,44%	Wiece Romania SRL 4,16%	



AUTORITATEA NAȚIONALĂ DE REGLEMENTARE ÎN DOMENIUL ENERGIEI

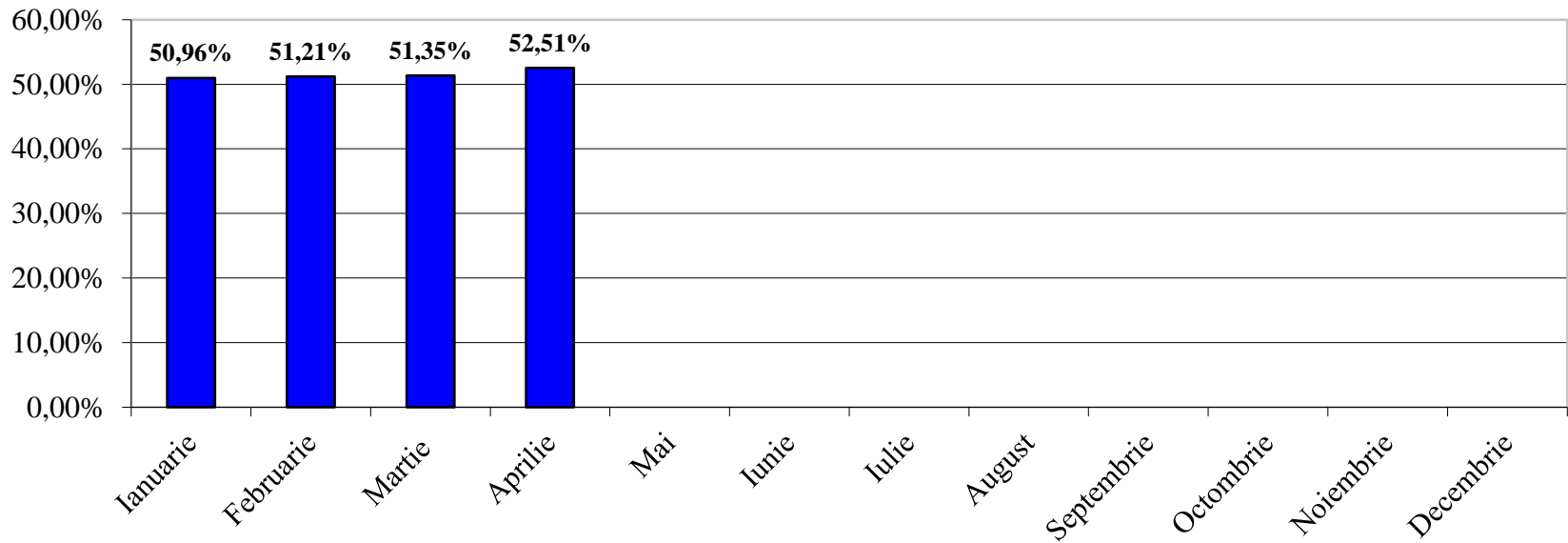
Structura cantităților de gaze naturale furnizate clientilor finali în luna aprilie 2014





AUTORITATEA NAȚIONALĂ DE REGLEMENTARE ÎN DOMENIUL ENERGIEI

Gradul lunar de deschidere a pieței interne in anul 2014 (cumulat)





AUTORITATEA NAȚIONALĂ DE REGLEMENTARE ÎN DOMENIUL ENERGIEI

Luna	Consum total
Ianuarie	18.188.596,633 MWh
Februarie	16.171.231,990 MWh
Martie	12.258.245,322 MWh
Aprilie	9.460.905,945 MWh
Mai	
Iunie	
Iulie	
August	
Septembrie	
Octombrie	
Noiembrie	
Decembrie	



AUTORITATEA NAȚIONALĂ DE REGLEMENTARE ÎN DOMENIUL ENERGIEI

Situația societăților licențiate care desfășoară activități în sectorul gazelor naturale, până la data de 30.04.2014

1	S.C. Alpha Metal S.A.	26	S.C. Energy Gas Provider S.R.L.	51	S.C. Next Energy Distribution S.R.L.
2	S.C. Amarad Distribuție S.R.L.	27	S.C. Eon Gaz Distribuție S.A.	52	S.C. Nord Gaz S.R.L.
3	S.C. Amromco Energy S.R.L.	28	S.C. Eon Energie Romania S.A.	53	S.C. Oligopol S.R.L.
4	S.C. Armax Gaz S.A.	29	S.C. Euro Seven Industry S.R.L.	54	S.C. Otto Gaz S.R.L.
5	S.C. Apopi & Blumen S.R.L.	30	S.C. Foraj Sonde S.A.	55	S.C. OMV Petrom S.A.
6	S.C. Arelco Power S.R.L.	31	S.C. Fidelis Energy S.R.L.	56	S.C. OMV Petrom Gas S.R.L.
7	S.C. AXPO Energy Romania S.R.L.	32	S.C. Gaz Vest S.A.	57	S.C. Premier Energy S.R.L.
8	S.C. Azomures S.A.	33	S.C. Gaz Nord Est S.A.	58	S.C. Pado Group Infrastructures S.R.L.
9	S.C. BERG System Gaz S.A.	34	S.C. Gaz Est S.A.	59	S.C. Prisma Serv Company S.R.L.
10	S.C. Bursa Romana de Marfuri S.A.	35	S.C. Gaz Mir S.R.L.	60	S.C. Progaz P&D S.A.
11	S.C. CEZ Trade Romania S.R.L.	36	S.C. GDF Suez Energy Romania S.A.	61	S.C. Raffles Energy S.R.L.
12	S.C. CEZ Vanzare S.A.	37	S.C. Grup Dezvoltare Rețele S.A.	62	S.N.G.N. Romgaz S.A.
13	S.C. Cis Gaz S.A.	38	S.C. Gaz Sud S.A.	63	S.C. Round Energy S.R.L.
14	S.C. C-Gaz&Energy Distribuție S.R.L.	39	S.C. Gecabuild S.R.L.	64	S.C. Salgaz S.A.
15	S.C. Congaz S.A.	40	S.C. Hargaz Harghita Gaz S.A.	65	S.C. Safi-Star S.R.L.
16	S.C. Conef Gaz S.R.L.	41	S.C. Instant Construct Company S.A.	66	S.C. Tehnologica Radion S.R.L.
17	S.C. Covi Construct S.R.L.	42	S.C. Interagro S.A Bucuresti	67	S.C. Ten Gaz S.R.L.
18	S.C. CPL Concordia Filiala Cuj Romania S.R.L.	43	S.C. Interagro Zimnicea SRL	68	S.C. Timgaz S.A.
19	S.C. COMPA S.A.	44	S.C. Intergaz Est S.R.L.	69	S.C. Tinmar – Ind S.A.
20	S.C. Cordun Gaz S.A.	45	S.C. Măcin Gaz S.R.L.	70	S.C. Tulcea Gaz S.A.
21	S.C. Cosvan S.R.L.	46	S.C. MM Data S.R.L.	71	S.N.T.G.N. Transgaz S.A.
22	S.C. Design Proiect S.R.L.	47	S.C. Megaconstruct S.A.	72	S.C. Vega' 93 S.R.L.
23	S.C. Depomureș S.A.	48	S.C. Mehedinti Gaz S.A.	73	S.C. Wirom Gas S.A.
24	S.C. Distrigaz Vest S.A.	49	S.C. Mihoc Oil S.R.L.	74	S.C. Wiece Romania S.R.L.
25	S. C. Distrigaz Sud Rețele S.R.L.	50	S.C. MET Romania Energy Trade S.R.L.		