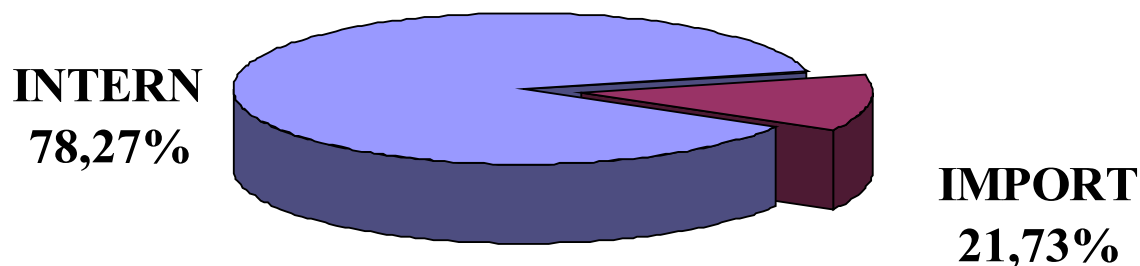


AUTORITATEA NAȚIONALĂ DE REGLEMENTARE ÎN DOMENIUL ENERGIEI

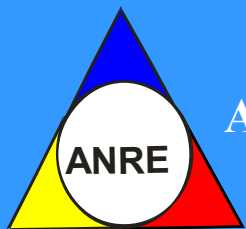
Tipul surselor de gaze naturale în luna decembrie 2010



Producția internă de gaze naturale în luna **decembrie 2010**, ce intră în consum a reprezentat **78,27%** din totalul surselor. Primii doi producători (**Romgaz și Petrom**) acoperind **97,98%** din această sursă.

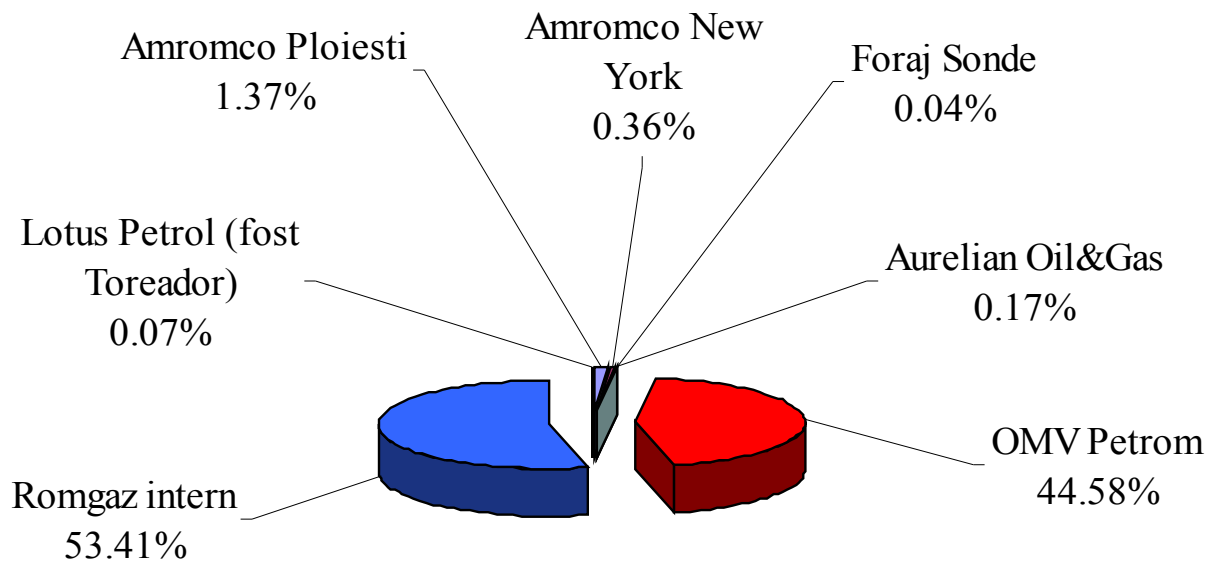
Importul ce a intrat în consum în luna curentă, import curent și extras din înmagazinare, a reprezentat diferența, respectiv **21,73%**. **Primii trei importatori** - furnizori interni - cu o cotă de piață a importului de peste **20,8%** fiecare, au realizat împreună **74,29%**.

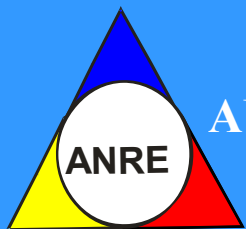
**reprezintă consumul lunar din import din totalul surselor disponibile pe piață și este diferit de dozajul avizat de ANRE*



AUTORITATEA NAȚIONALĂ DE REGLEMENTARE ÎN DOMENIUL ENERGIEI

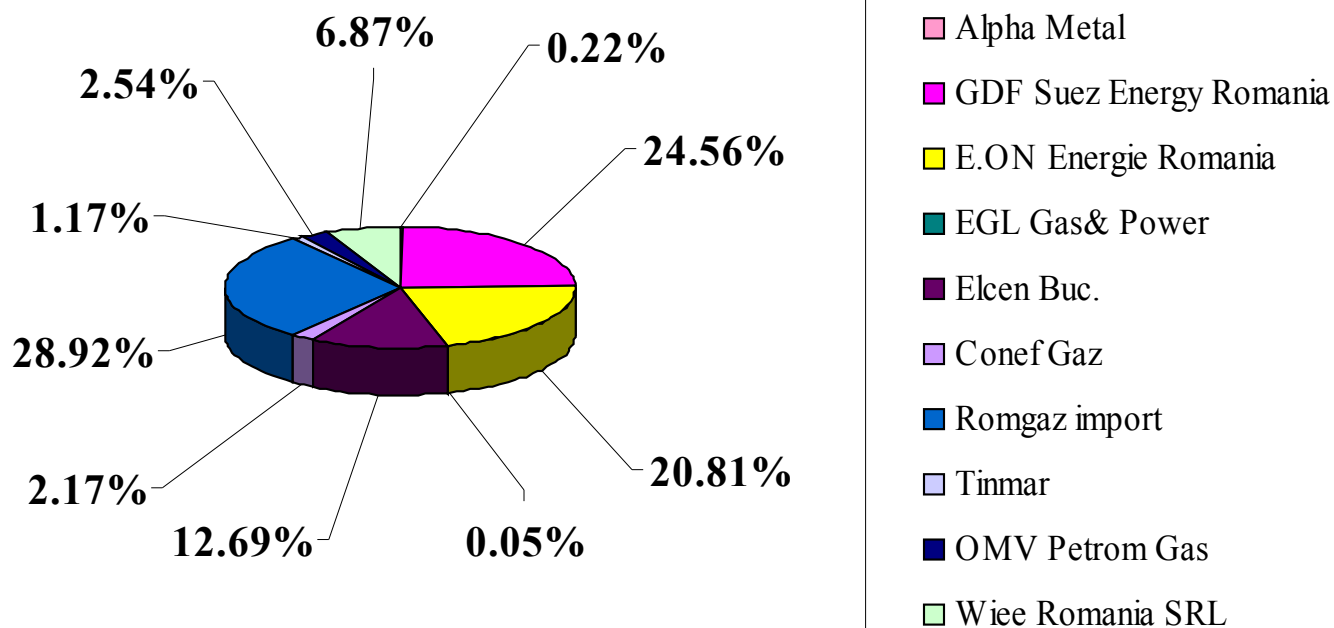
Structura gazelor din producția internă în luna decembrie 2010

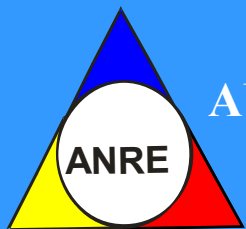




AUTORITATEA NAȚIONALĂ DE REGLEMENTARE ÎN DOMENIUL ENERGIEI

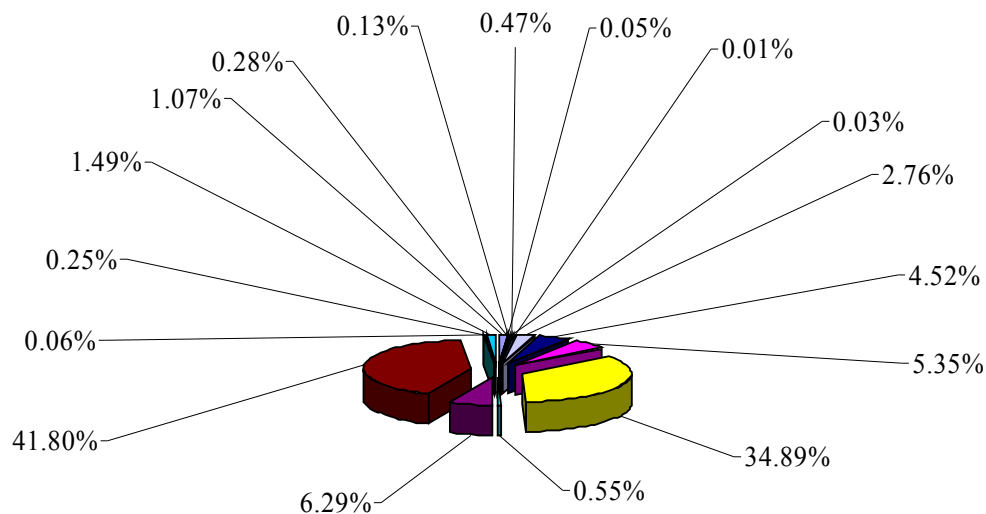
Structura importului de gaze naturale în luna decembrie 2010





AUTORITATEA NAȚIONALĂ DE REGLEMENTARE ÎN DOMENIUL ENERGIEI

Totalul furnizorilor de gaze naturale în luna decembrie 2010 -surse primare (import, intern)-

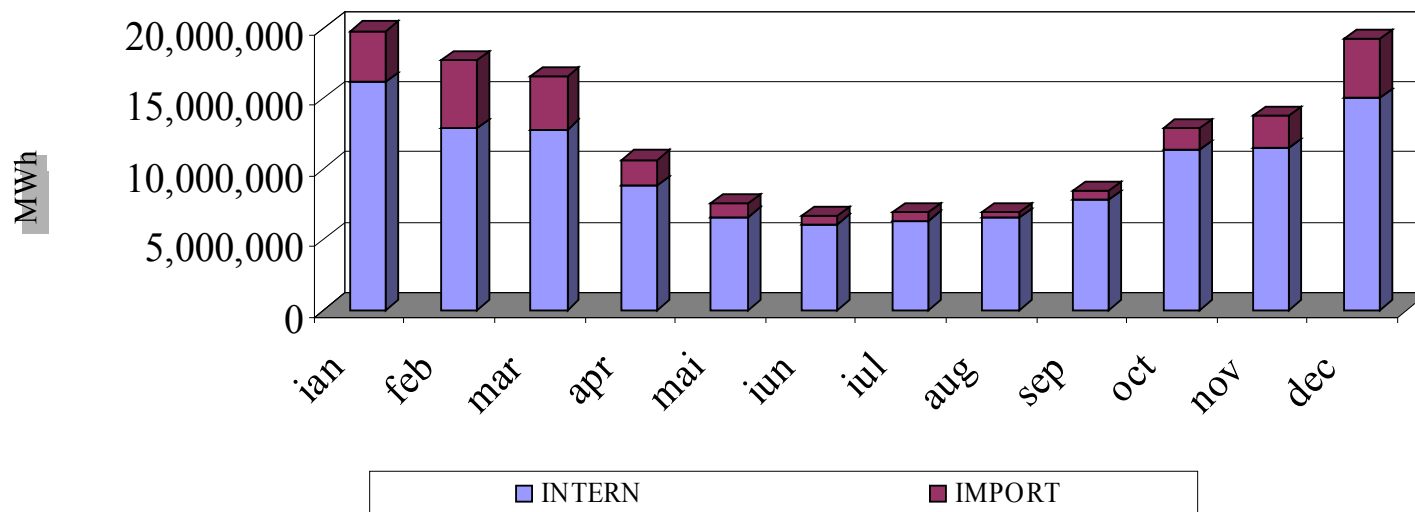


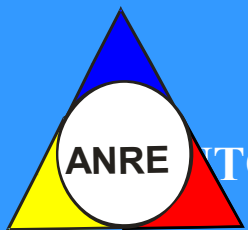
Amromco Ploiesti	Amromco New York	Alpha Metal
Aurelian Oil&Gas	Foraj Sonde	Conef Gaz
EGL Gas& Power	Elcen Buc.	E.ON Energie Romania
GDF Suez Energy Romania	OMV Petrom	OMV Petrom Gas
Romgaz import	Romgaz intern	Toreador
Tinmar	Wiece Romania SRL	



AUTORITATEA NAȚIONALĂ DE REGLEMENTARE ÎN DOMENIUL ENERGIEI

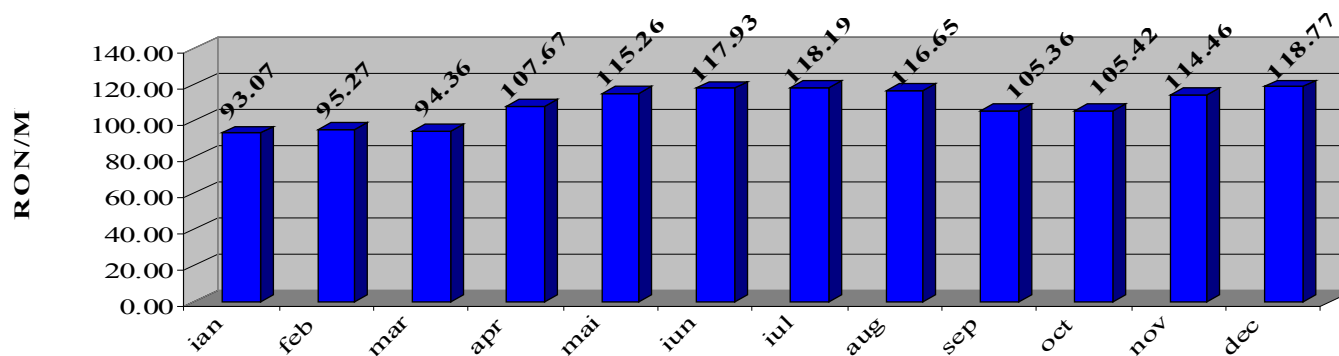
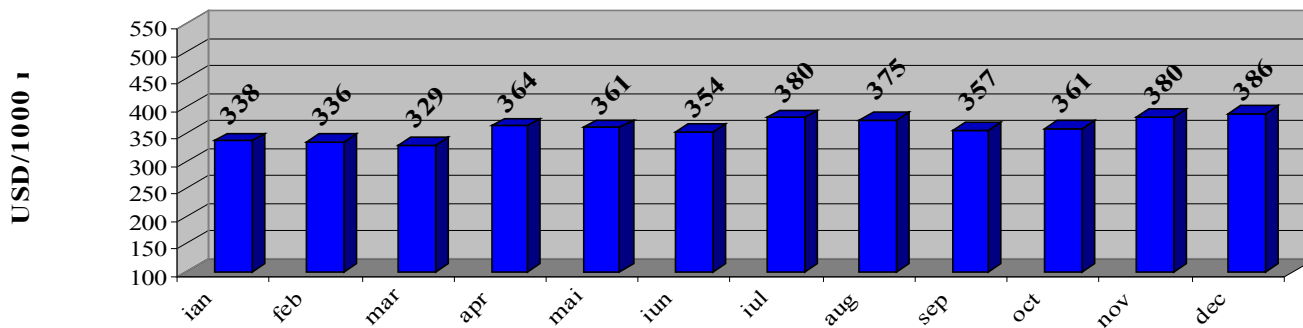
Consumul intern lunar și acoperirea cu gaze naturale (intern, import)

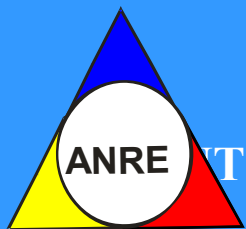




AUTORITATEA NAȚIONALĂ DE REGLEMENTARE ÎN DOMENIUL ENERGIEI

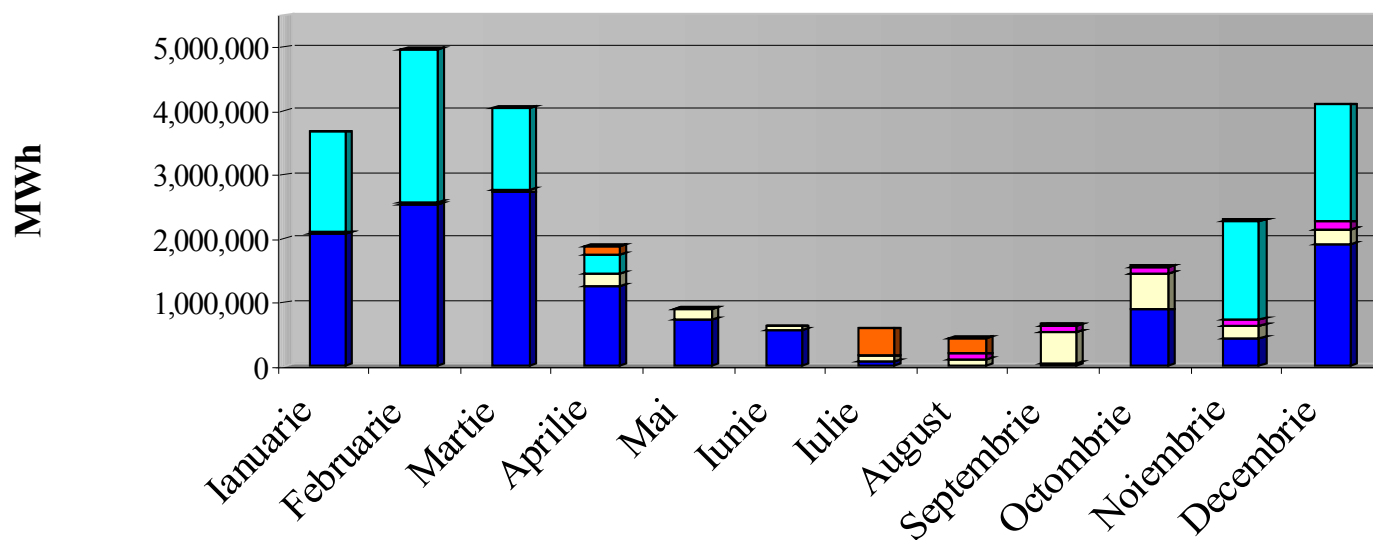
Evoluția lunară a prețului gazelor naturale din import in anul 2010





TORITATEA NAȚIONALĂ DE REGLEMENTARE ÎN DOMENIUL ENERGIEI

Structura lunară a consumului de gaze naturale din import in anul 2010



■ Wintershall

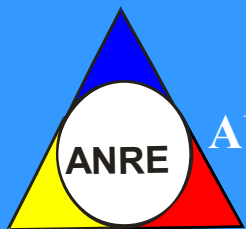
■ Imex Oil

■ Mol Trade Energy

■ EconGas Ungaria

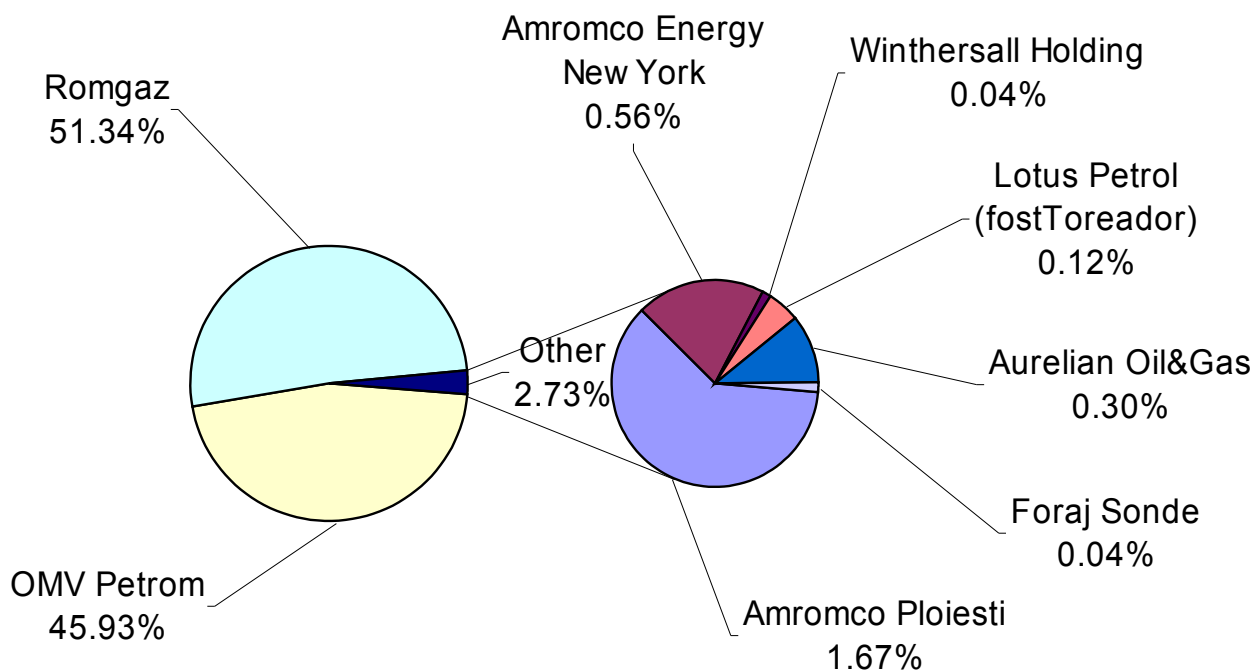
■ Import extras din inmagazinare

■ SWAP



AUTORITATEA NAȚIONALĂ DE REGLEMENTARE ÎN DOMENIUL ENERGIEI

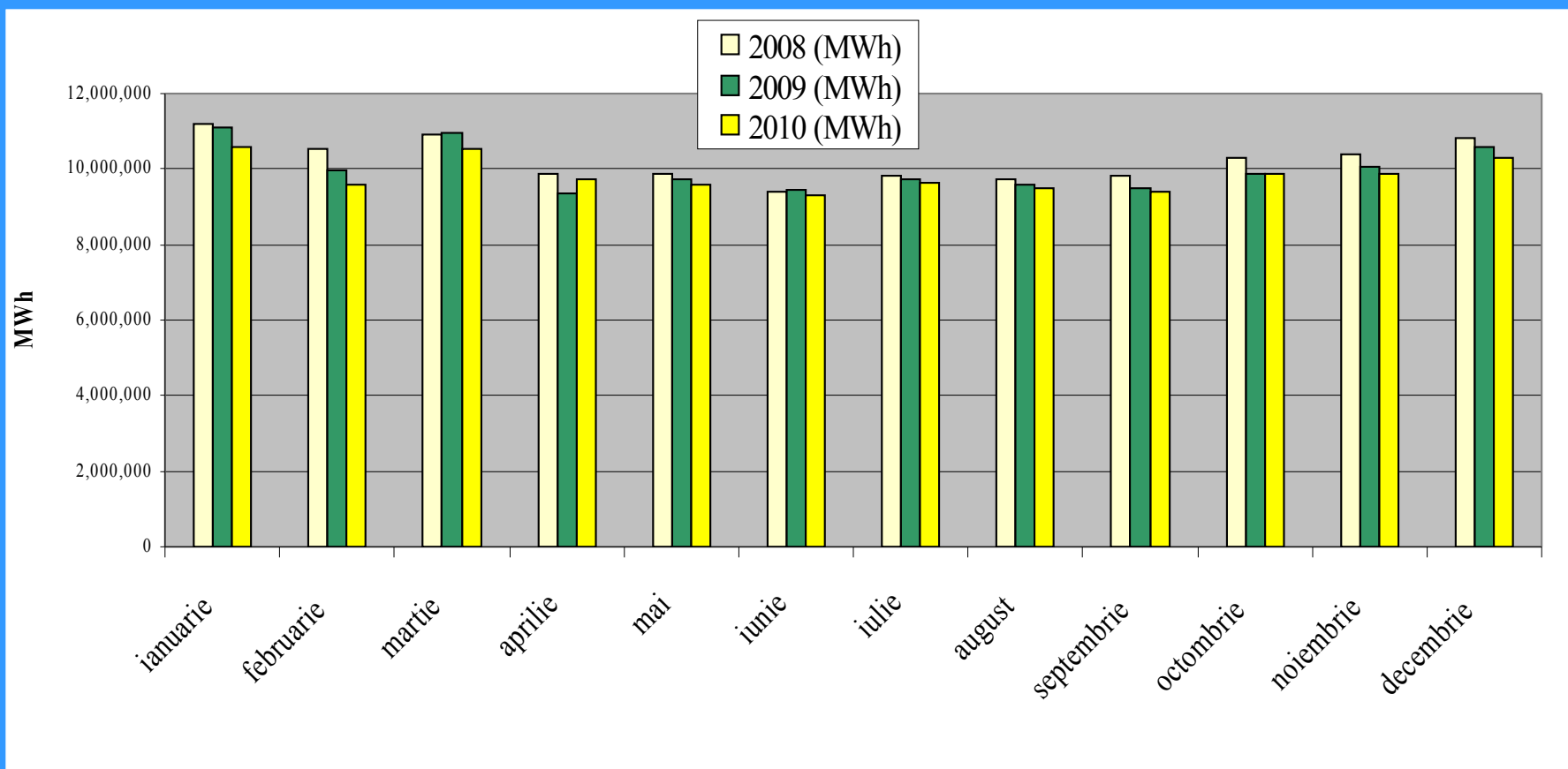
Cota de piață a producătorilor de gaze naturale cumulat 2010





AUTORITATEA NAȚIONALĂ DE REGLEMENTARE ÎN DOMENIUL ENERGIEI

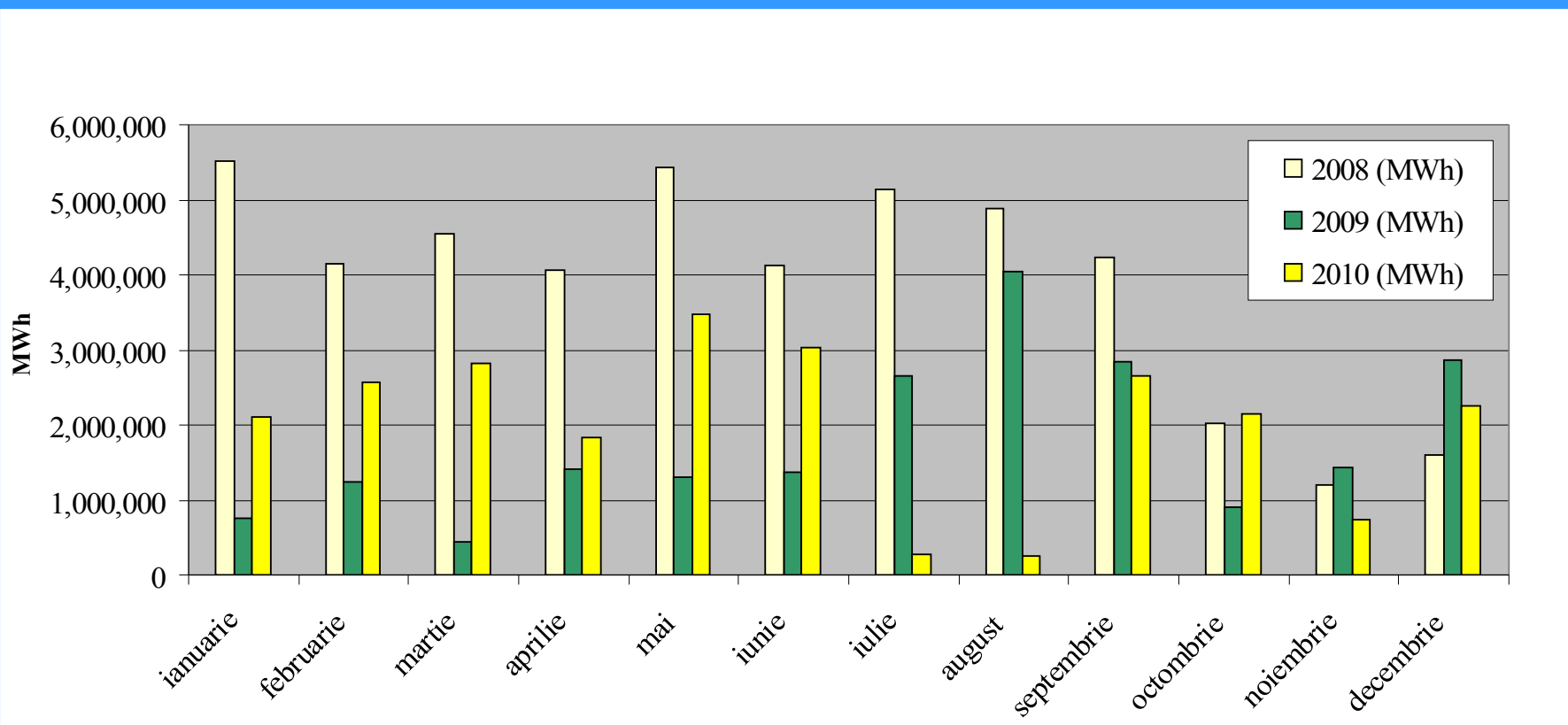
Producția curentă de gaze naturale 2008/2009/2010





AUTORITATEA NAȚIONALĂ DE REGLEMENTARE ÎN DOMENIUL ENERGIEI

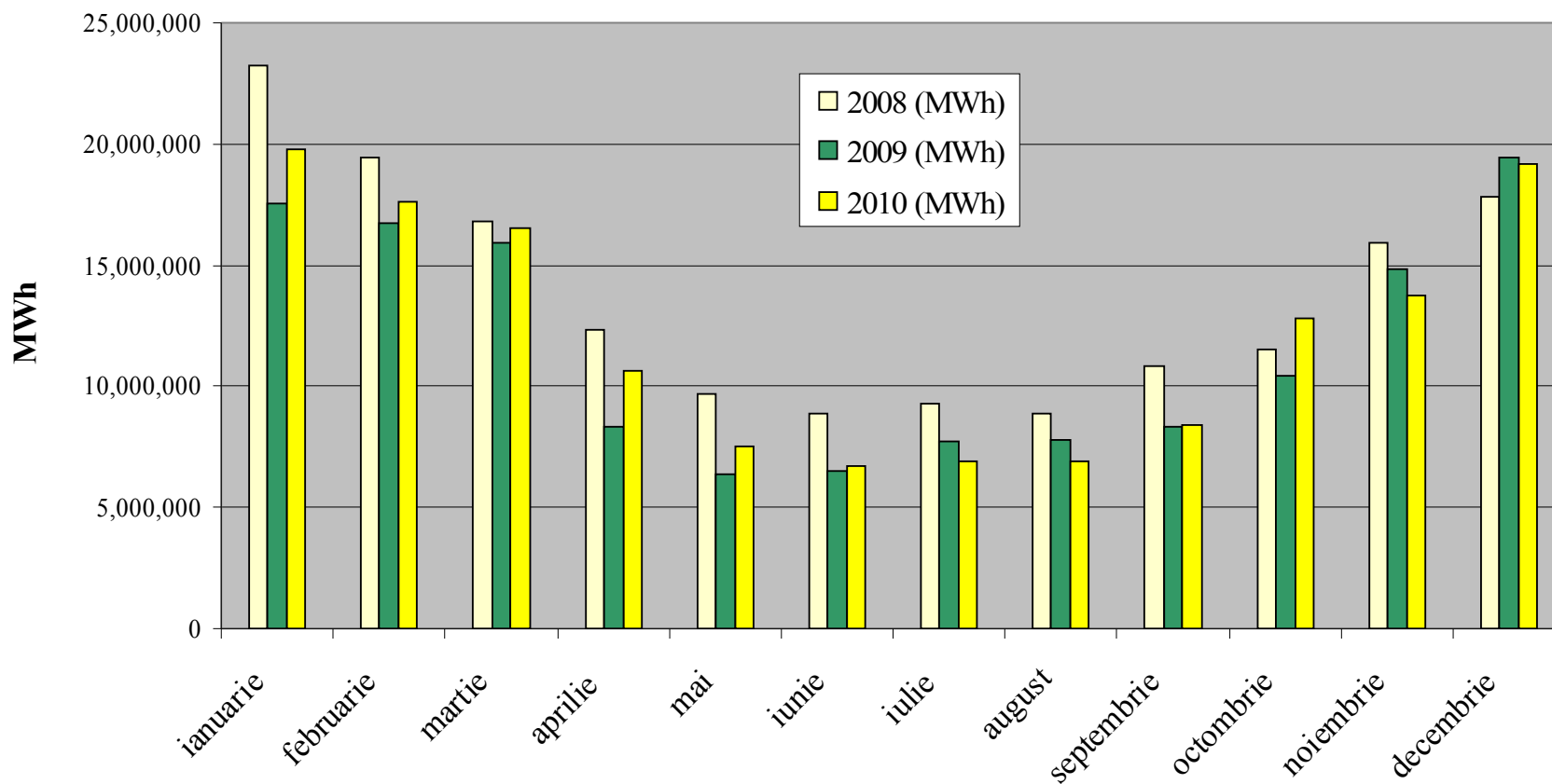
Importul de gaze naturale 2008/2009/2010





AUTORITATEA NAȚIONALĂ DE REGLEMENTARE ÎN DOMENIUL ENERGIEI

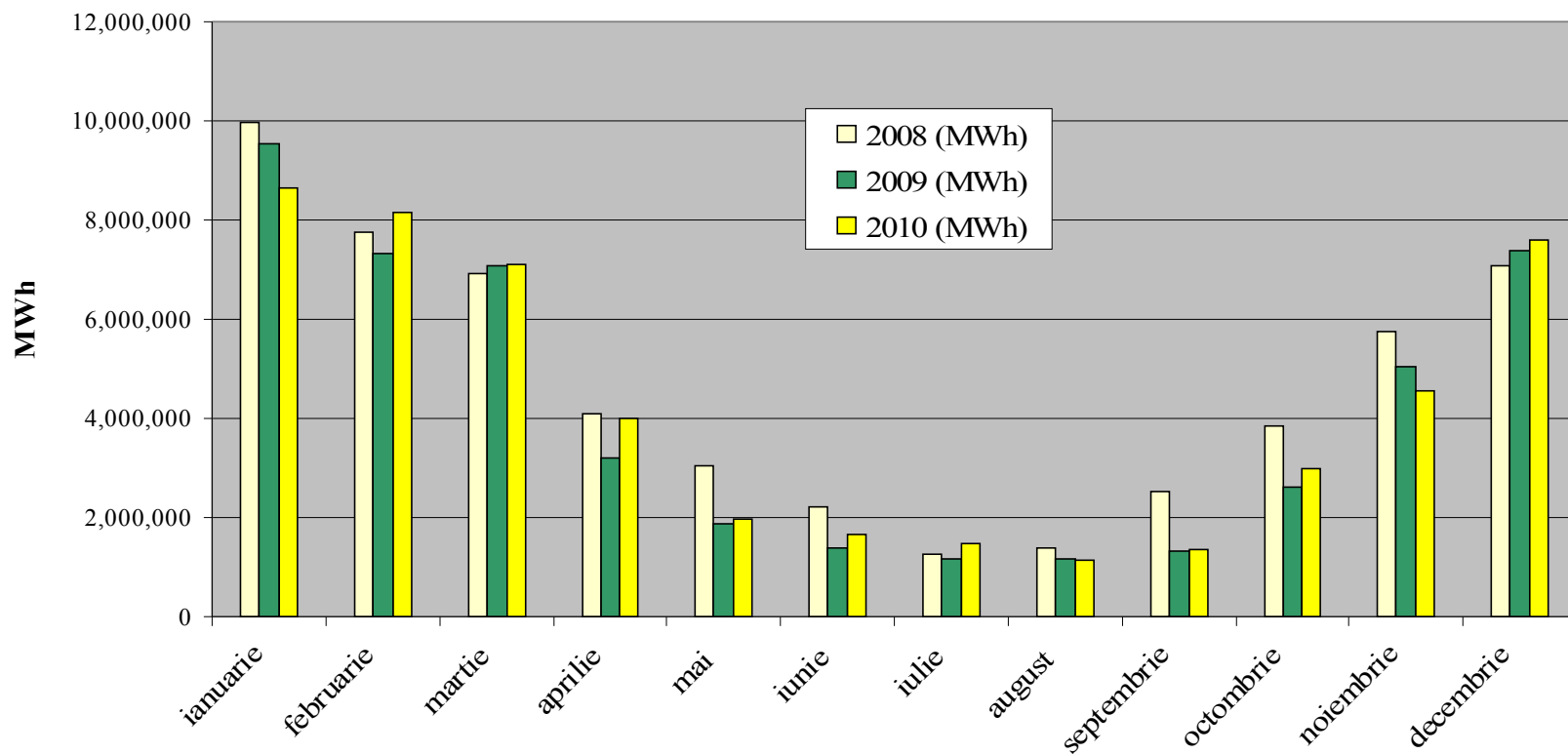
Consumul lunar de gaze naturale 2008/2009/2010





AUTORITATEA NAȚIONALĂ DE REGLEMENTARE ÎN DOMENIUL ENERGIEI

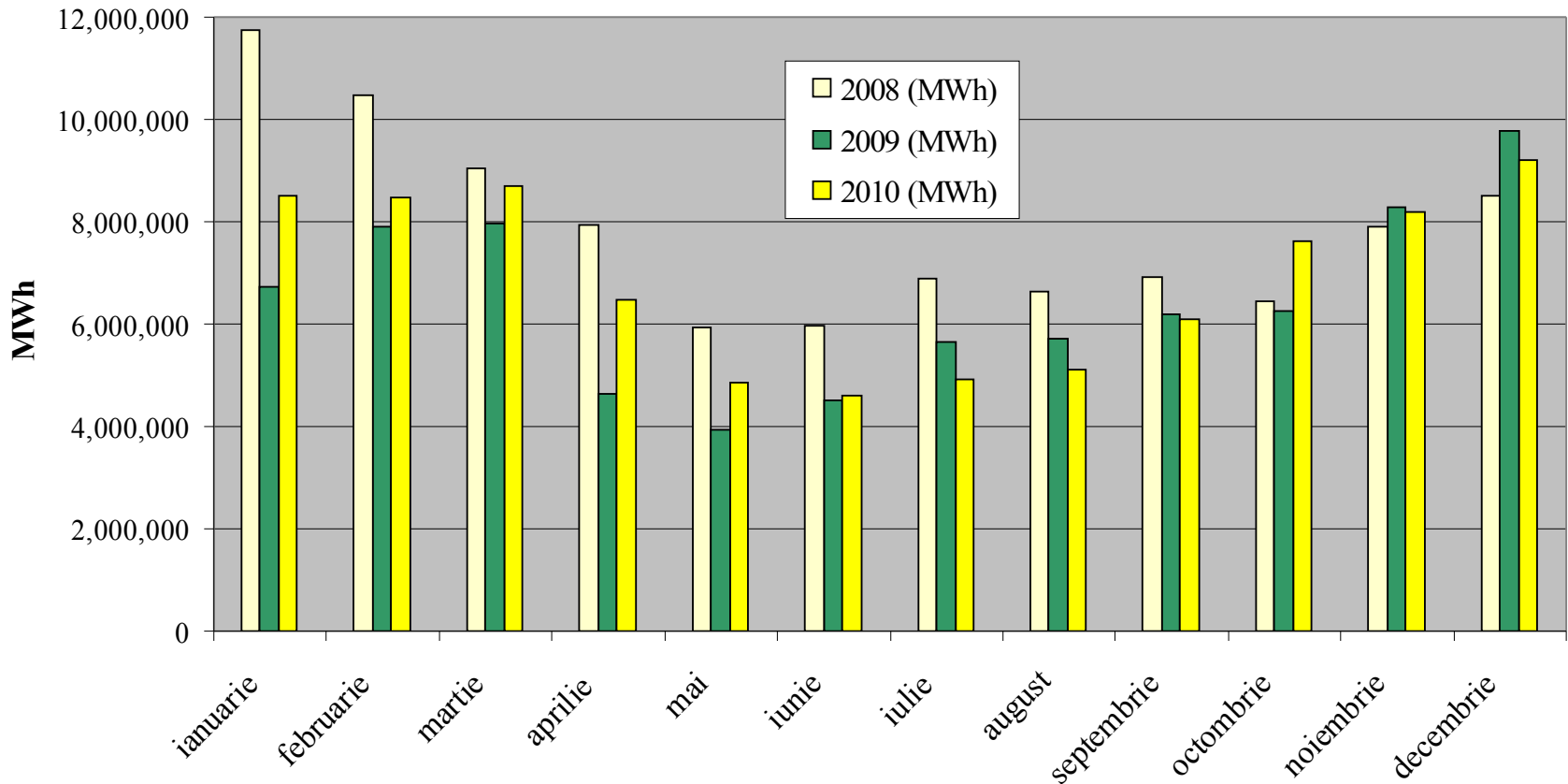
Consumul de gaze naturale pe piața reglementată 2008/2009/2010

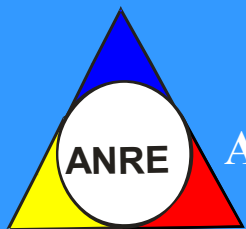




AUTORITATEA NAȚIONALĂ DE REGLEMENTARE ÎN DOMENIUL ENERGIEI

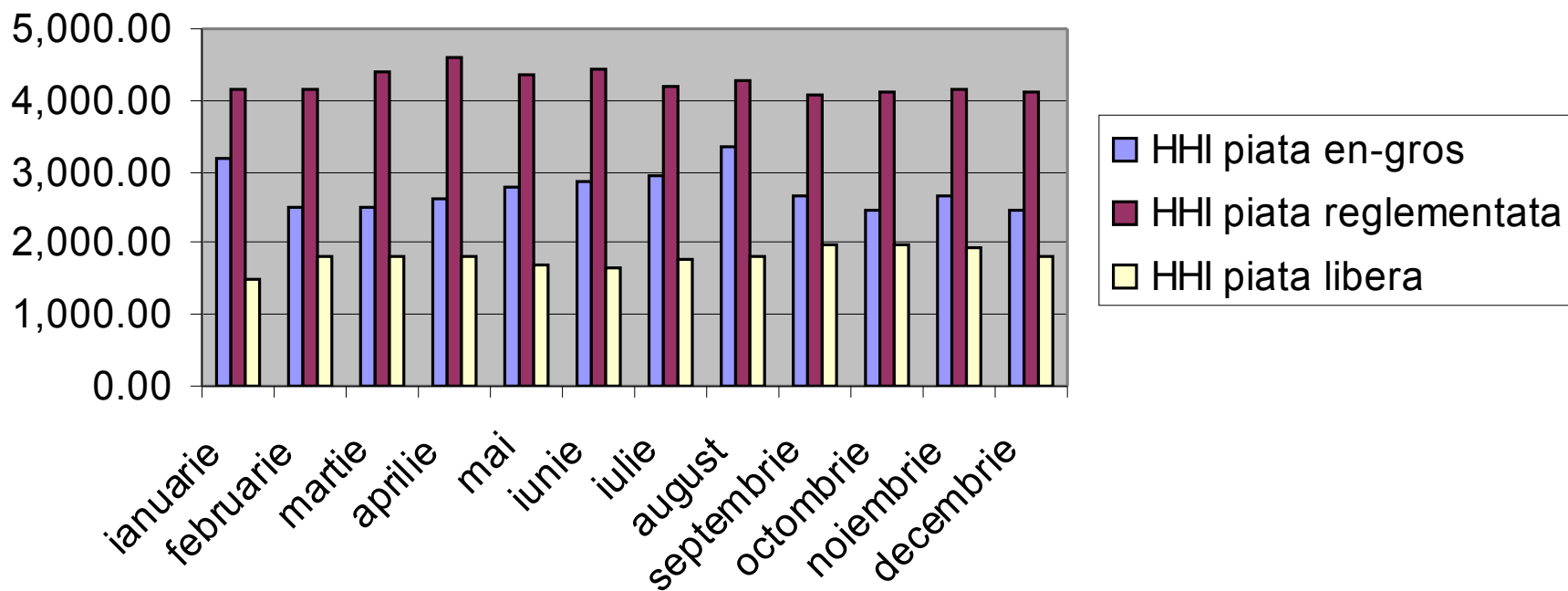
Consumul de gaze naturale pe piața liberă 2008/2009/2010

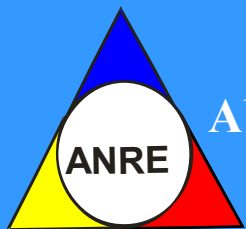




AUTORITATEA NAȚIONALĂ DE REGLEMENTARE ÎN DOMENIUL ENERGIEI

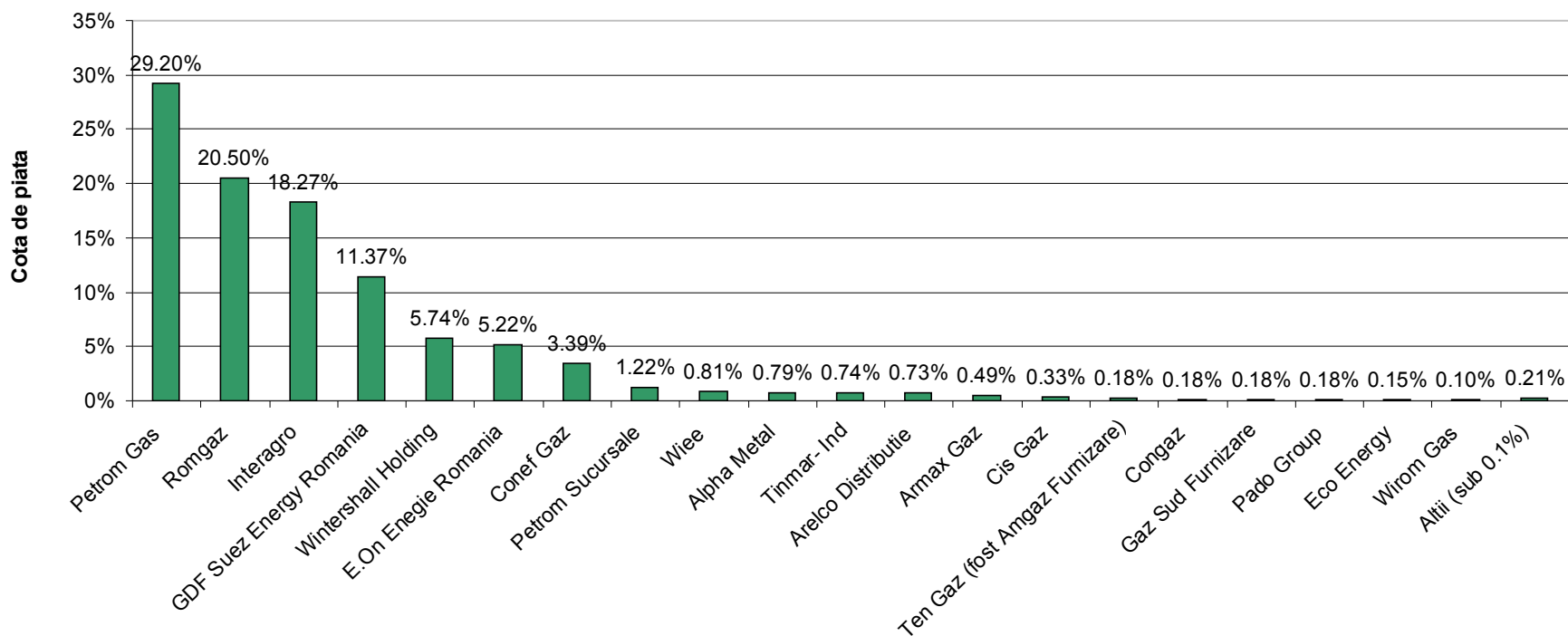
Indicii de concentrare ai pieței HHI, Indexul Herfindahl Hirschman





AUTORITATEA NAȚIONALĂ DE REGLEMENTARE ÎN DOMENIUL ENERGIEI

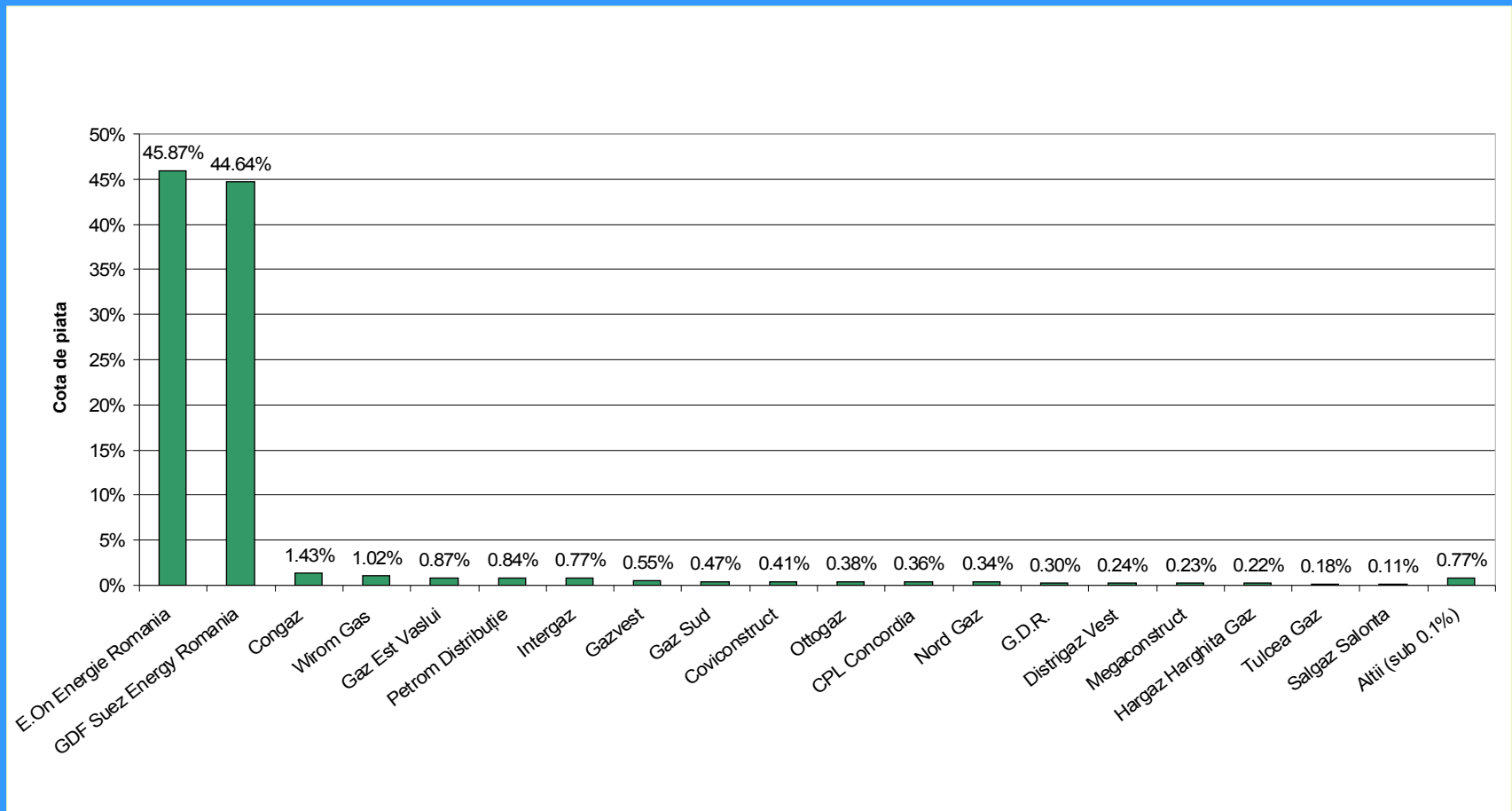
Cota de piață a furnizorilor interni de gaze naturale pe piața liberă în luna decembrie 2010





AUTORITATEA NAȚIONALĂ DE REGLEMENTARE ÎN DOMENIUL ENERGIEI

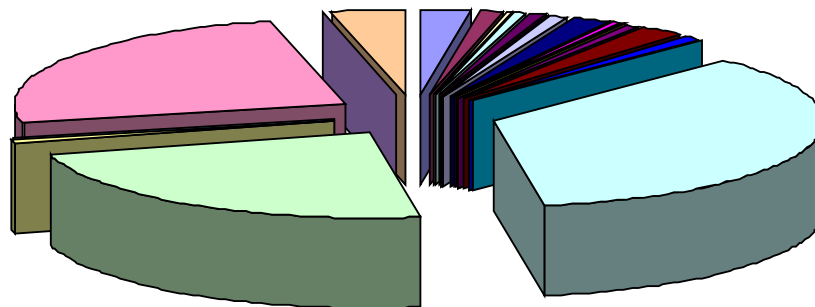
Cota de piață a furnizorilor pe piața reglementată în luna decembrie 2010





AUTORITATEA NAȚIONALĂ DE REGLEMENTARE ÎN DOMENIUL ENERGIEI

Cota furnizorilor interni pe piața en-gros în luna decembrie 2010

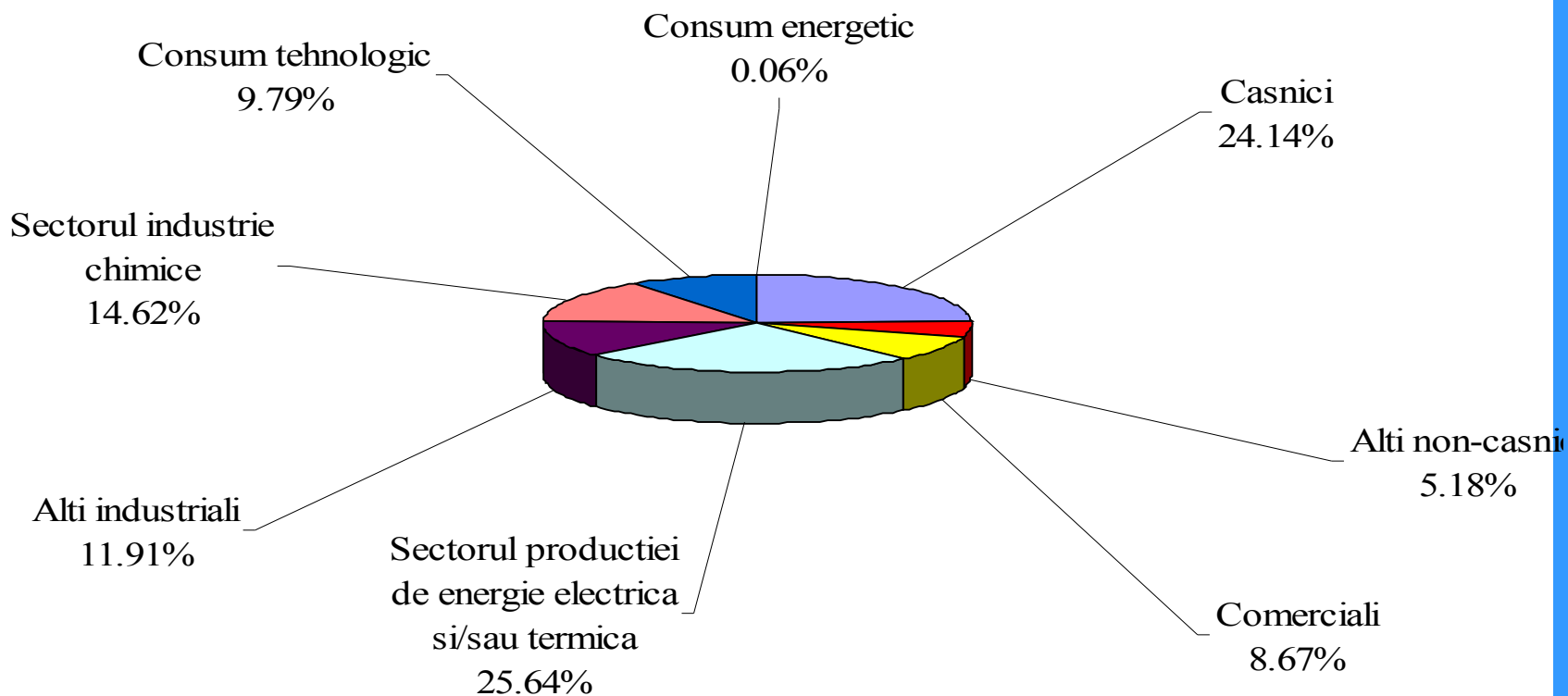


■ Amgaz Furnizare 2.39%	■ Amromco Ploiesti 1.13%	□ Amromco New York 0.30%
□ AMV Style 0.60%	■ Arelco Distributie 0.76%	■ Aurelian Oil&Gas 0.14%
■ CEZ Trade Romania 0.003%	□ Conef Gaz 0.88%	■ E.ON Gaz Romania 1.79%
■ Egl Gas&Power 0.26%	■ Energon Power & Gas 0.21%	■ Foraj Sonde 0.04%
■ Gaz Sud Furnizare 0.58%	■ GDF Suez Energy Romania 2.31%	■ G-ON Eurogaz 0.09%
■ Grupul de Comerț și Investiții 0.60%	■ Lotus Petrol 0.06%	□ OMV Petrom 35.43%
□ OMV Petrom Gas 23.35%	■ Pado Group 0.34%	□ Prisma Serv 0.03%
■ Romgaz 24.99%	■ Transenergo Com 0.10%	■ Wiece Romania 3.62%



AUTORITATEA NAȚIONALĂ DE REGLEMENTARE ÎN DOMENIUL ENERGIEI

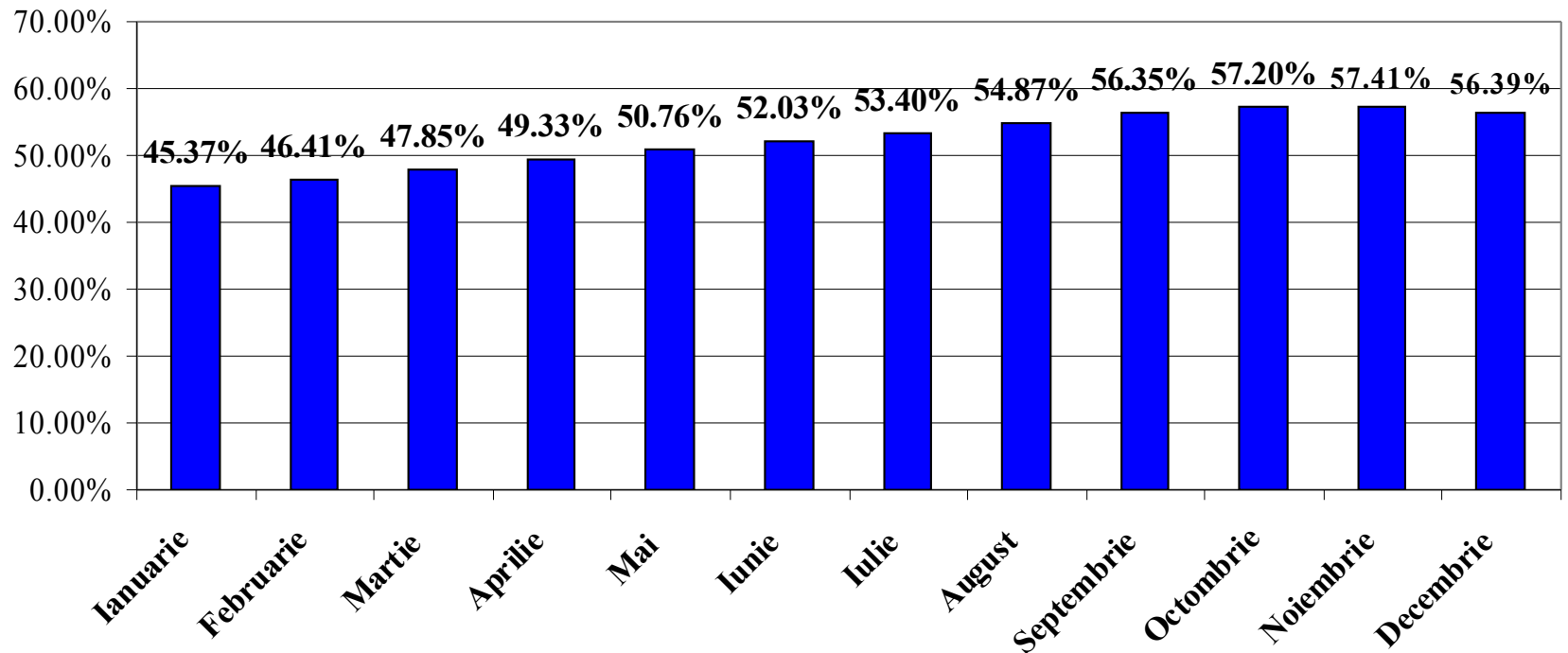
Structura cantităților de gaze naturale furnizate consumatorilor finali în luna decembrie 2010





AUTORITATEA NAȚIONALĂ DE REGLEMENTARE ÎN DOMENIUL ENERGIEI

Gradul lunar de deschidere a pieței interne in anul 2010 (cumulat)





AUTORITATEA NAȚIONALĂ DE REGLEMENTARE ÎN DOMENIUL ENERGIEI

Luna	Consum total
Ianuarie	19,759,851.145 MWh
Februarie	17,647,044.840 MWh
Martie	16,505,516.062 MWh
Aprilie	10,635,138.033 MWh
Mai	7,490,049.509 MWh
Iunie	6,682,196.567 MWh
Iulie	6,914,834.425 MWh
August	6,943,880.992 MWh
Septembrie	8,409,512.889 MWh
Octombrie	12,836,129.218 MWh
Noiembrie	13,733,796.691 MWh
Decembrie	19,204,371.961 MWh



AUTORITATEA NAȚIONALĂ DE REGLEMENTARE ÎN DOMENIUL ENERGIEI

Situația societăților licențiate care desfășoară activități în sectorul gazelor naturale, până la data de 31.12.2010

1	S.C. Alpha Metal S.A.	27	S.C. Depomureș S.A.	53	S.C. MM Data S.R.L.
2	S.C. Amarad S.A.	28	S.C. Distrigaz Vest S.A.	54	S.C. Megaconstruct S.A.
3	S.C. Amgaz S.A.	29	S.C. Distrigaz Sud Retele S.R.L.	55	S.C. Mehedinti Gaz S.A.
4	S.C. Ten Gaz S.R.L. (fost Amgaz Furnizare)	30	S.C. ECO Energy S.R.L.	56	S.C. Mihoc Oil S.R.L.
5	Amromco Energy L.L.C. New York	31	S.C. Elcomex En S.R.L.	57	S.C. Nord Gaz S.R.L.
6	S.C. Amromco Energy S.R.L.	32	S.C. Eon Gaz Distribuție S.A.	58	S.C. Oligopol S.R.L.
7	S.C. AMV Style S.R.L.	33	S.C. Eon Energie Romania S.A.	59	S.C. Ottogaz S.R.L.
8	S.C. Armax Gaz S.A.	34	S.C. Egl Gas & Power Internațional S.R.L.	60	S.C. Pado Group Infrastructures S.R.L.
9	S.C. Apopi & Blumen S.R.L.	35	S.C. Euro Seven Industry S.R.L.	61	S.C. OMV Petrom S.A.
10	S.C. Arelco Distribuție S.R.L.	36	S.C. Foraj Sonde S.A.	62	S.C. Petrom Distribuție Gaze S.R.L.
11	S.C. Auraplast S.R.L.	37	S.C. Fidelis Energy S.R.L.	63	S.C. OMV Petrom Gas S.R.L.
12	S.C. Aurelian Oil & Gas S.R.L.	38	S.C. Gazvest S.A.	64	S.C. Prisma Serv Company S.R.L.
13	S.C. Ben& Ben S.A.	39	S.C. Gaz Nord Est S.A.	65	S.C. Progaz P&D S.A.
14	S.C. BERG System Gaz S.A.	40	S.C. Gaz Est S.A.	66	S.N.G.N. Romgaz S.A.
15	S.C. CEZ Trade Romania S.R.L.	41	S.C. GDF Suez Energy Romania S.A.	67	S.C. Salgaz S.A.
16	S.C. CEZ Vanzare S.A.	42	S.C. Grupul de Comerț și Investiții S.R.L.	68	S.C. Safi-Star S.R.L.
17	S.C. Cis Gaz S.A.	43	S.C. Grup Dezvoltare Rețele S.A.	69	S.C. Timgaz S.A.
18	S.C. Congaz S.A.	44	S.C. Gaz Sud S.A.	70	S.C. Tinmar – Ind S.A.
19	S.C. Conef Gaz S.R.L.	45	S.C. G-ON Eurogaz S.R.L.	71	S.C. Total Electric Oltenia S.A.
20	S.C. Covi Construct S.R.L.	46	S.C. Gaz Sud Furnizare S.R.L.	72	S.C. Transenergo Com S.A.
21	S.C. CPL Concordia Filiala Cuj Romania S.R.L.	47	S.C. Hargaz Harghita Gaz S.A.	73	S.C. Tulcea Gaz S.A.
22	S.C. Construct P&G S.R.L.	48	S.C. Instant Construct Company S.A.	74	S.N.T.G.N. Transgaz S.A.
23	S.C. COMPA S.A.	49	S.C. Interagro S.A.	75	S.C. Vega' 93 S.R.L.
24	S.C. Cordun Gaz S.A.	50	S.C. Intergaz S.R.L.	76	S.C. Wirom Gas S.A.
25	S.C. Design Proiect S.R.L.	51	S.C. Jordy Magymetal Concurrence Group S.R. L.	77	S.C. Wintershall Holding Aktiengesellschaft S.A.
26	S.C. DGN Transilvania S.A.	52	S.C. Lotus Petrol S.R.L.	78	S.C. Wiee Romania S.R.L.