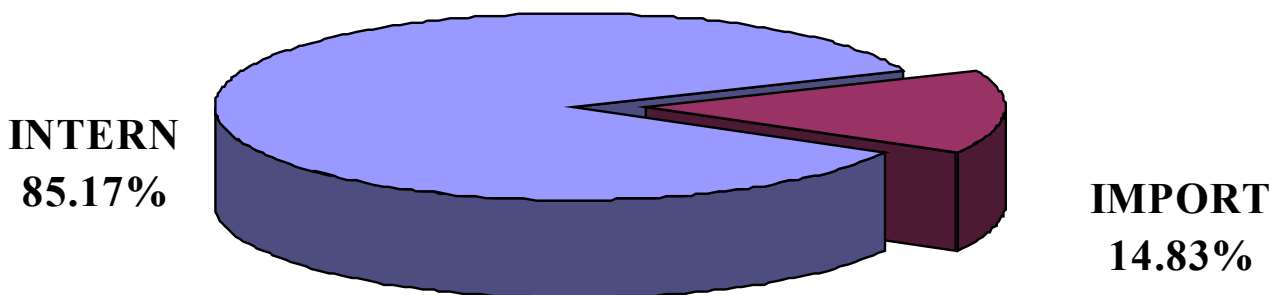


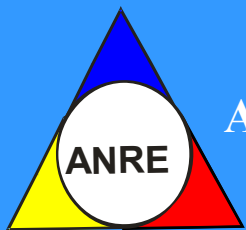
# AUTORITATEA NAȚIONALĂ DE REGLEMENTARE ÎN DOMENIUL ENERGIEI

## Tipul surselor de gaze naturale în luna decembrie 2009



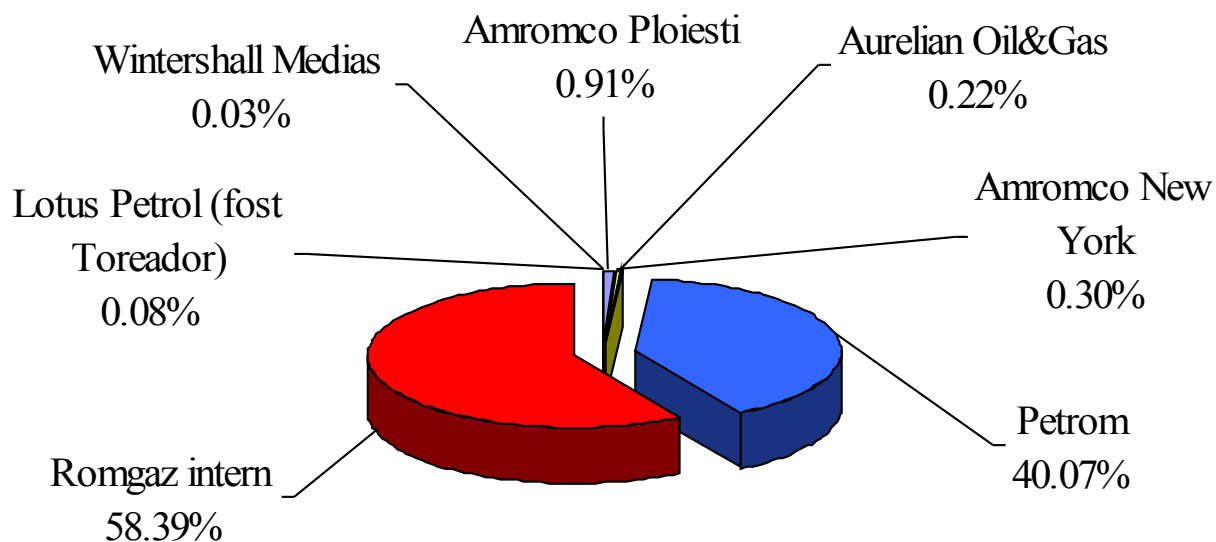
**Producția internă** de gaze naturale în luna **decembrie 2009**, ce intră în consum a reprezentat **85,17% din totalul surselor**. Primii doi producători (**Romgaz și Petrom**) acoperind **98,46%** din această sursă.

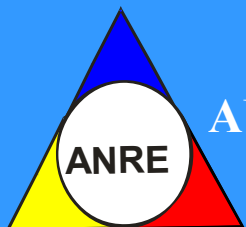
**Importul** ce a intrat în consum în luna curentă, import curent și extras din înmagazinare, a reprezentat diferența, respectiv **14,83%**. **Primii trei importatori** - furnizori interni - cu o cotă de piață a importului de peste **14% fiecare**, au realizat împreună **75,52%**.



# AUTORITATEA NAȚIONALĂ DE REGLEMENTARE ÎN DOMENIUL ENERGIEI

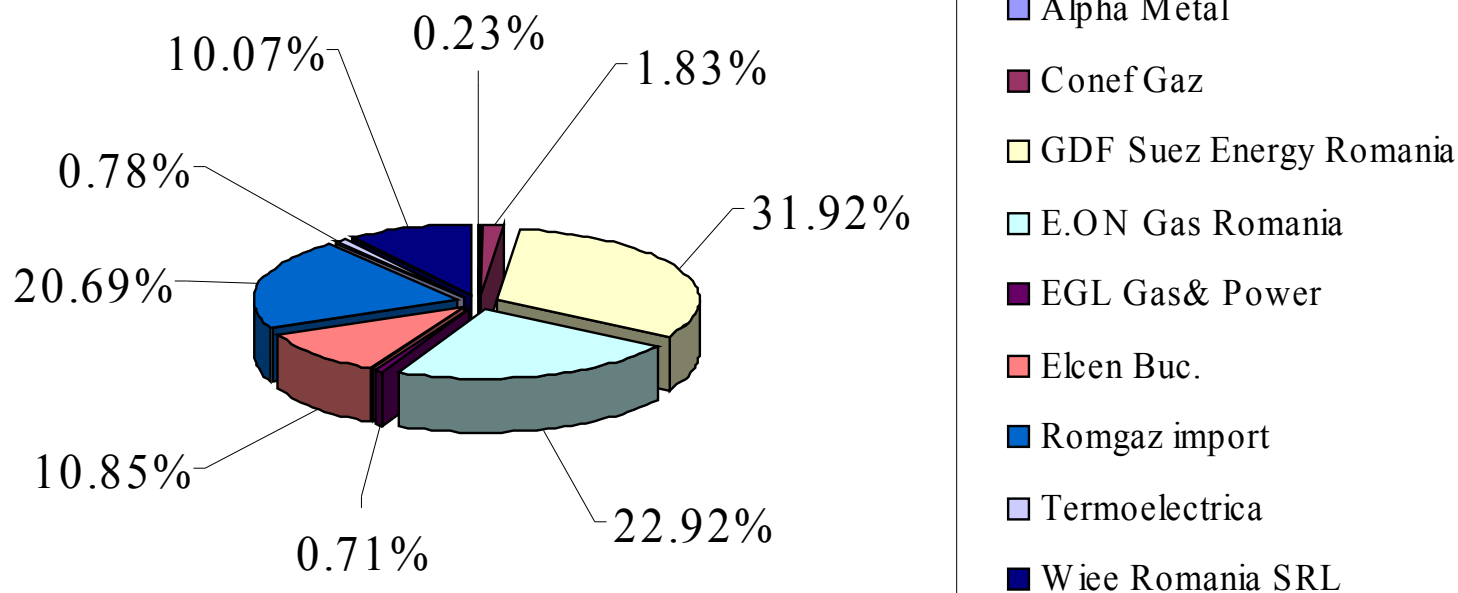
## Structura gazelor din producția internă în luna decembrie 2009

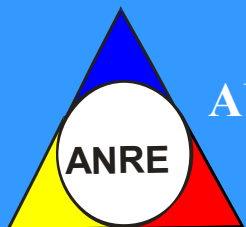




# AUTORITATEA NAȚIONALĂ DE REGLEMENTARE ÎN DOMENIUL ENERGIEI

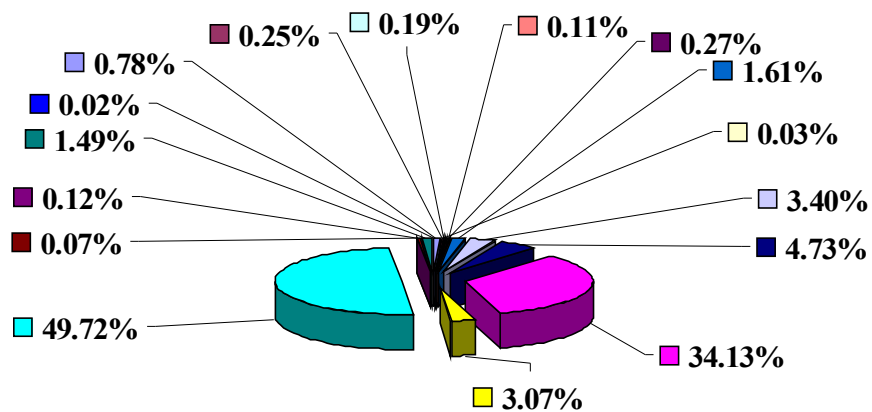
## Structura importului de gaze naturale în luna decembrie 2009





# AUTORITATEA NAȚIONALĂ DE REGLEMENTARE ÎN DOMENIUL ENERGIEI

## Totalul furnizorilor de gaze naturale în luna decembrie 2009 -surse primare (import, intern)-

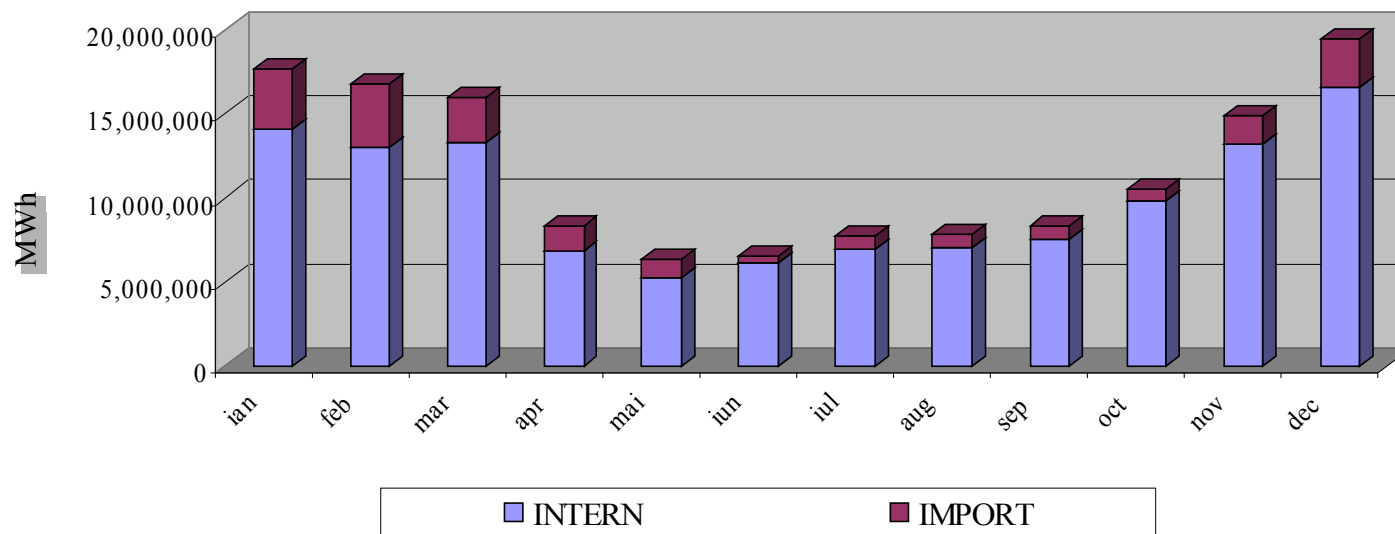


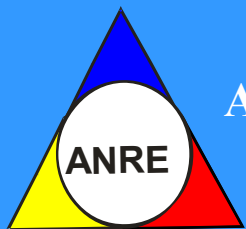
Amromco Ploiesti	Amromco New York	Alpha Metal
Aurelian Oil&Gas	Conef Gaz	EGL Gas& Power
Elcen Buc.	E.ON Gas Romania	GDF Suez Energy Romania
Petrom	Romgaz import	Romgaz intern
Termoelectrica	Toreador	Wiee Romania SRL
Wintershall Medias		



# AUTORITATEA NAȚIONALĂ DE REGLEMENTARE ÎN DOMENIUL ENERGIEI

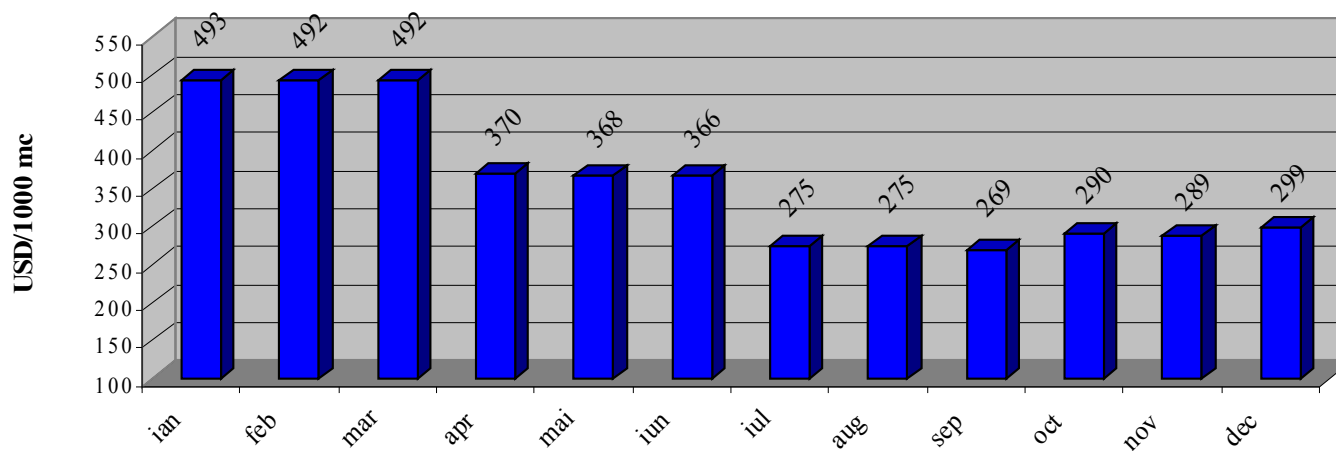
## Consumul intern lunar și acoperirea cu gaze naturale (intern, import)





# AUTORITATEA NAȚIONALĂ DE REGLEMENTARE ÎN DOMENIUL ENERGIEI

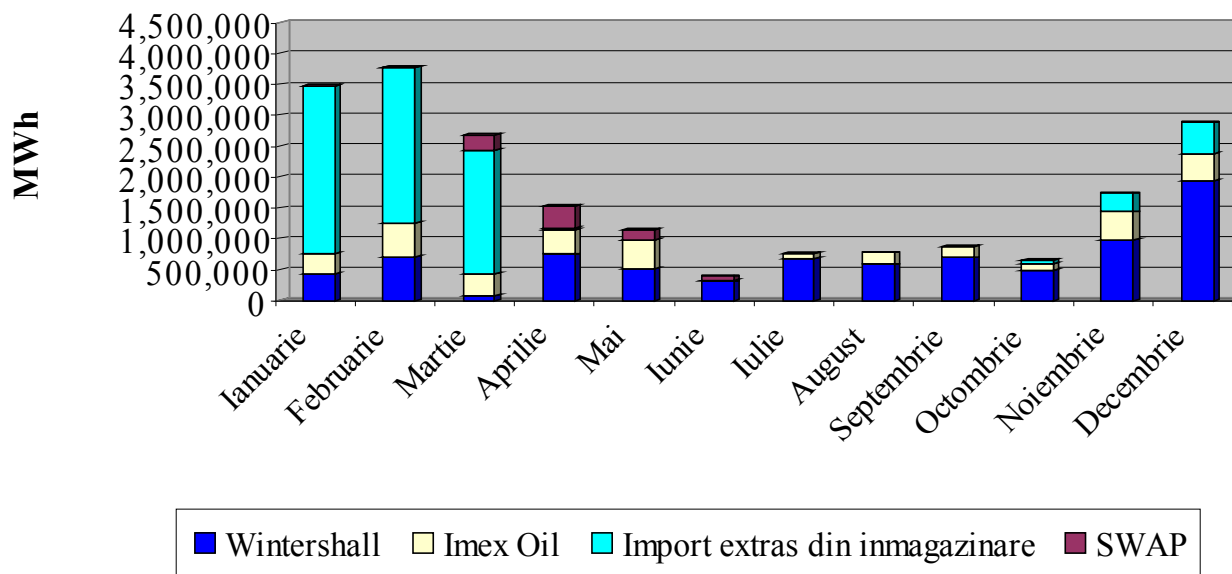
## Evoluția lunară a prețului gazelor naturale din import

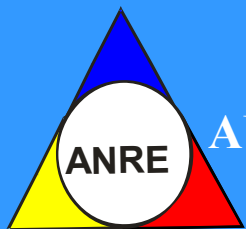




# AUTORITATEA NAȚIONALĂ DE REGLEMENTARE ÎN DOMENIUL ENERGIEI

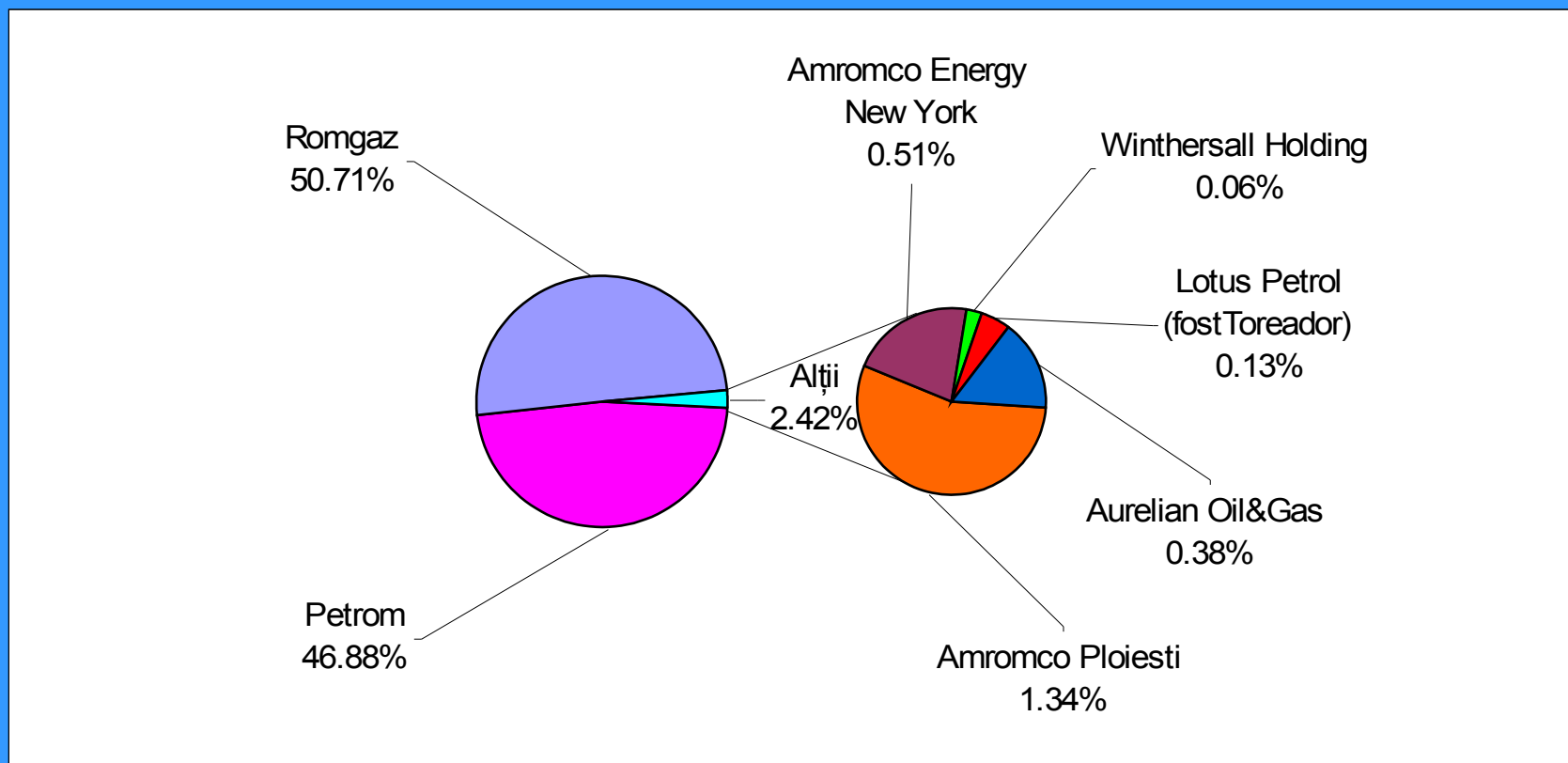
## Structura lunară a consumului de gaze naturale din import





# AUTORITATEA NAȚIONALĂ DE REGLEMENTARE ÎN DOMENIUL ENERGIEI

Cota de piață a producătorilor de gaze naturale cumulat ianuarie-decembrie 2009

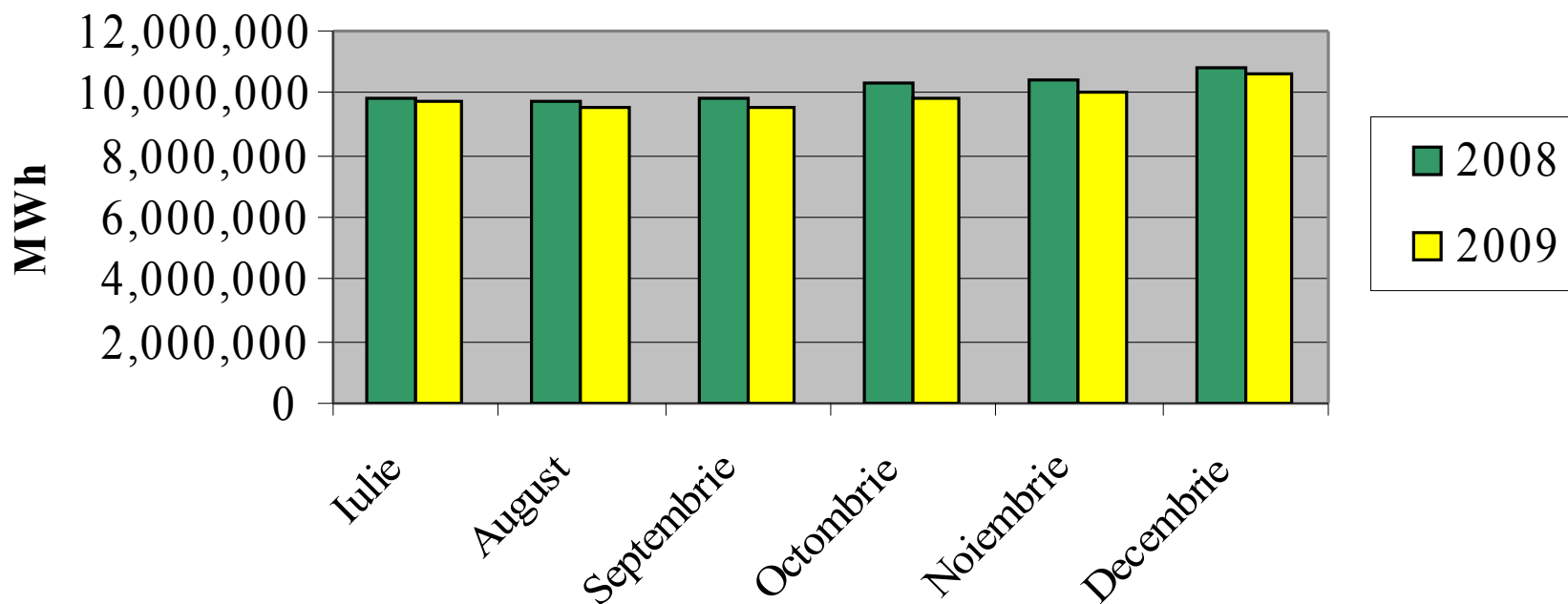






# AUTORITATEA NAȚIONALĂ DE REGLEMENTARE ÎN DOMENIUL ENERGIEI

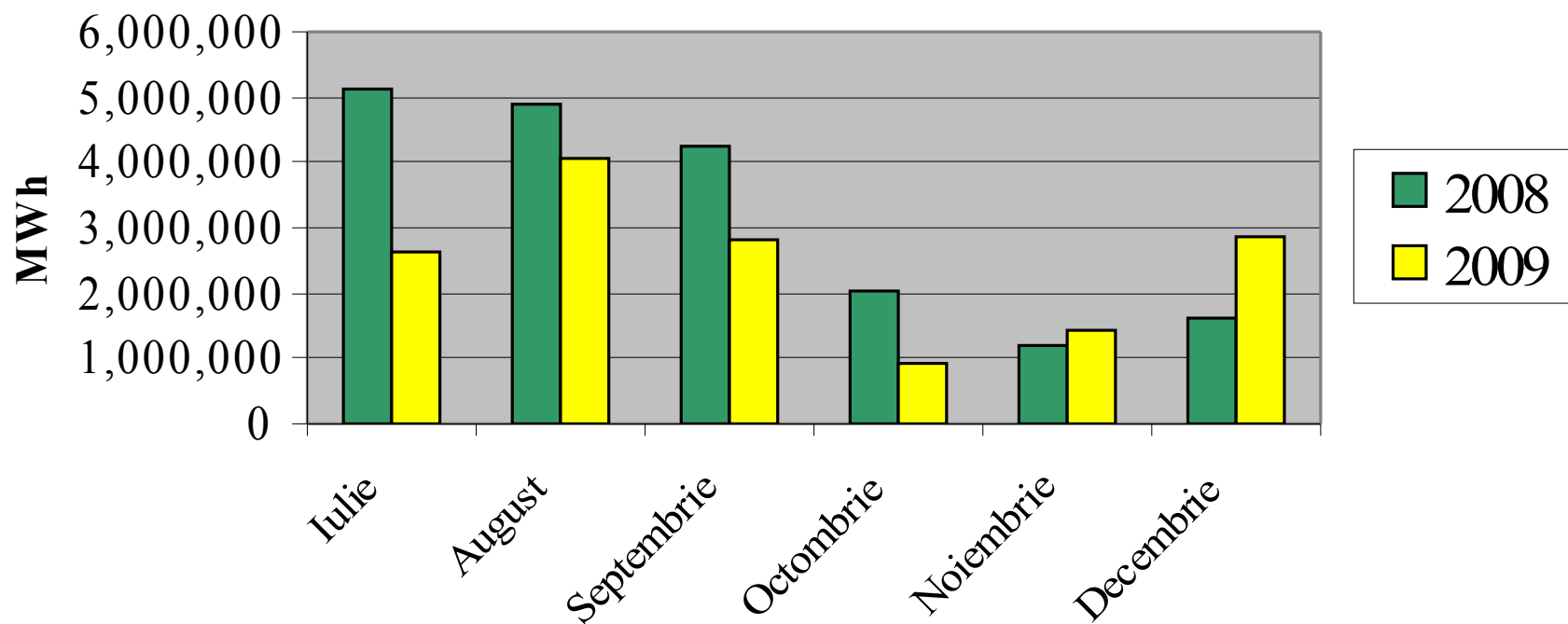
## Producția curentă de gaze naturale 2008/2009





# AUTORITATEA NAȚIONALĂ DE REGLEMENTARE ÎN DOMENIUL ENERGIEI

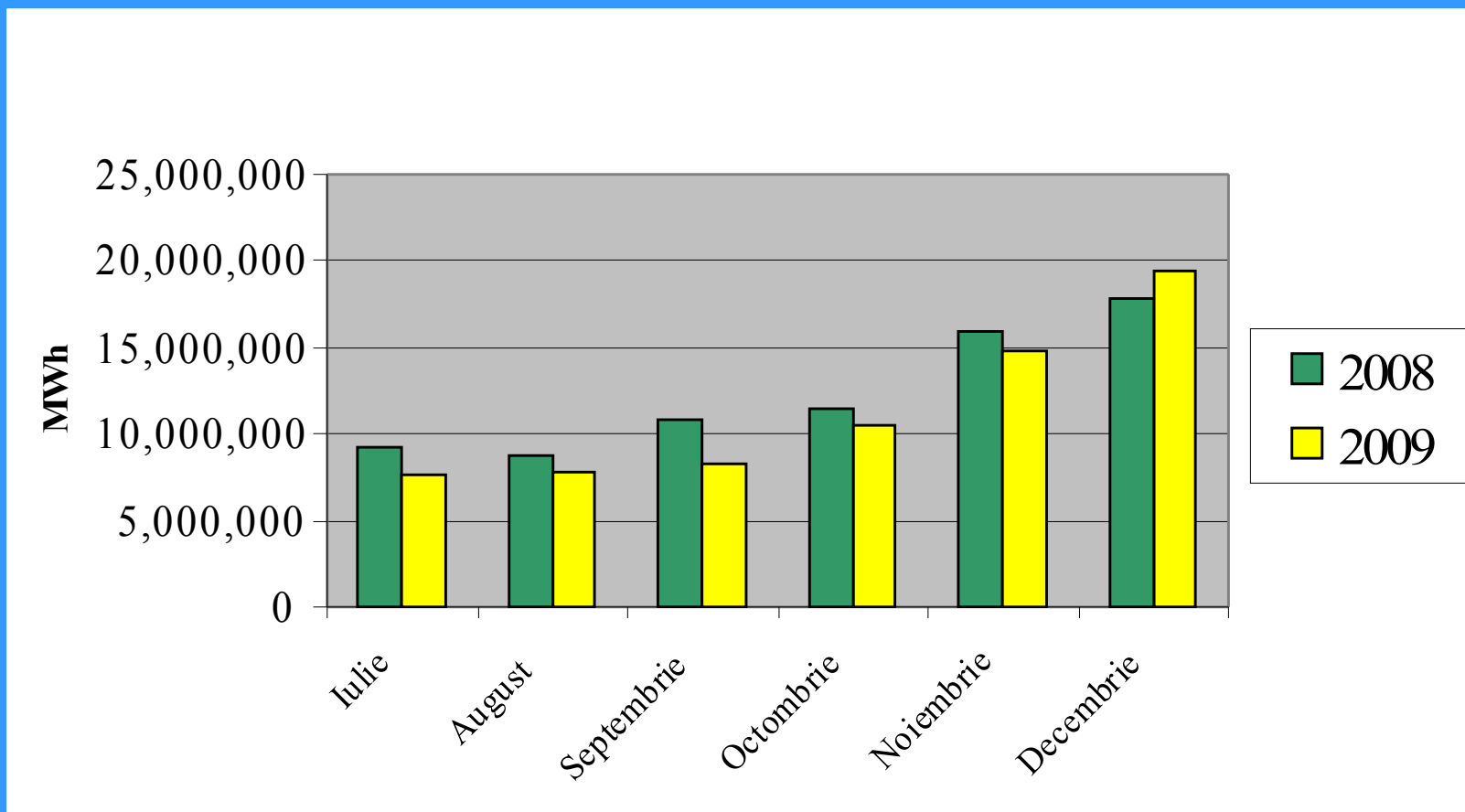
## Importul de gaze naturale 2008/2009





# AUTORITATEA NAȚIONALĂ DE REGLEMENTARE ÎN DOMENIUL ENERGIEI

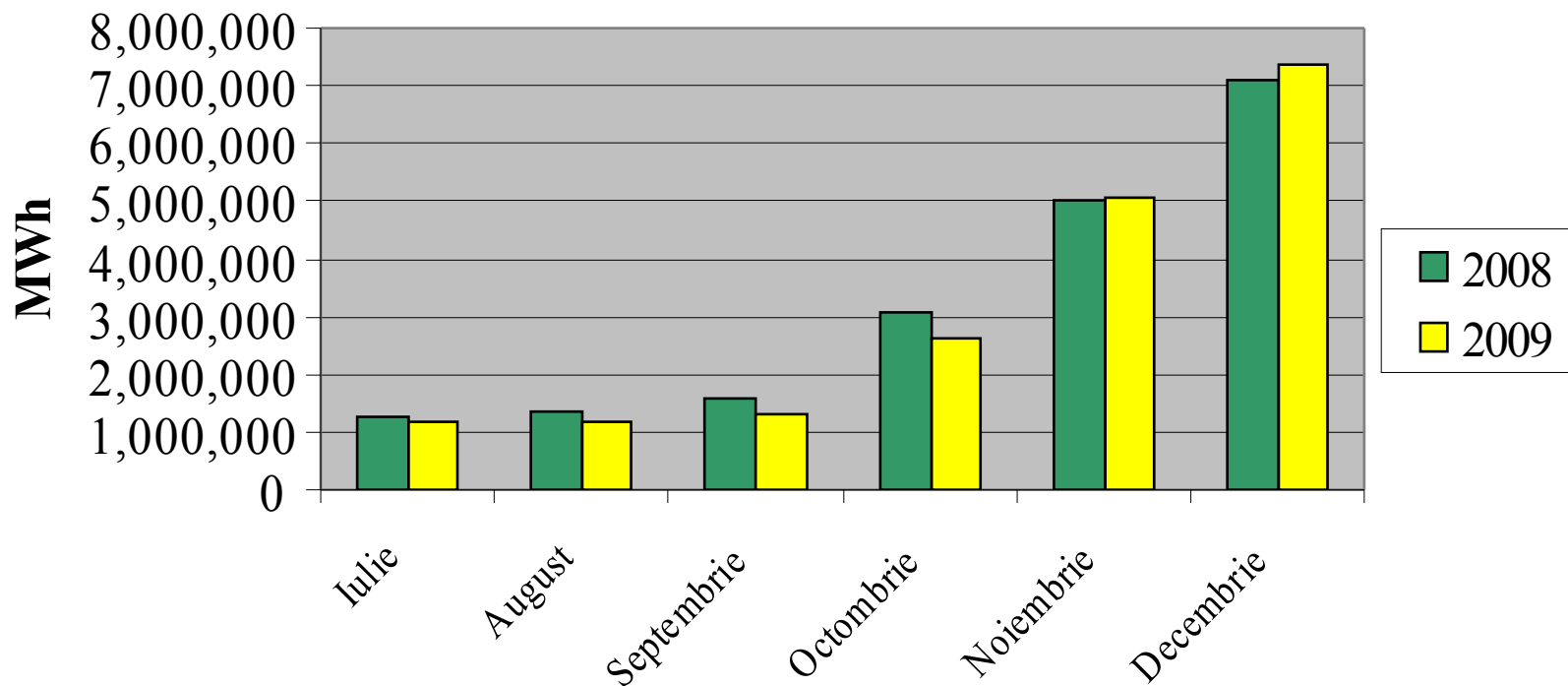
## Consumul lunar de gaze naturale 2008/2009





# AUTORITATEA NAȚIONALĂ DE REGLEMENTARE ÎN DOMENIUL ENERGIEI

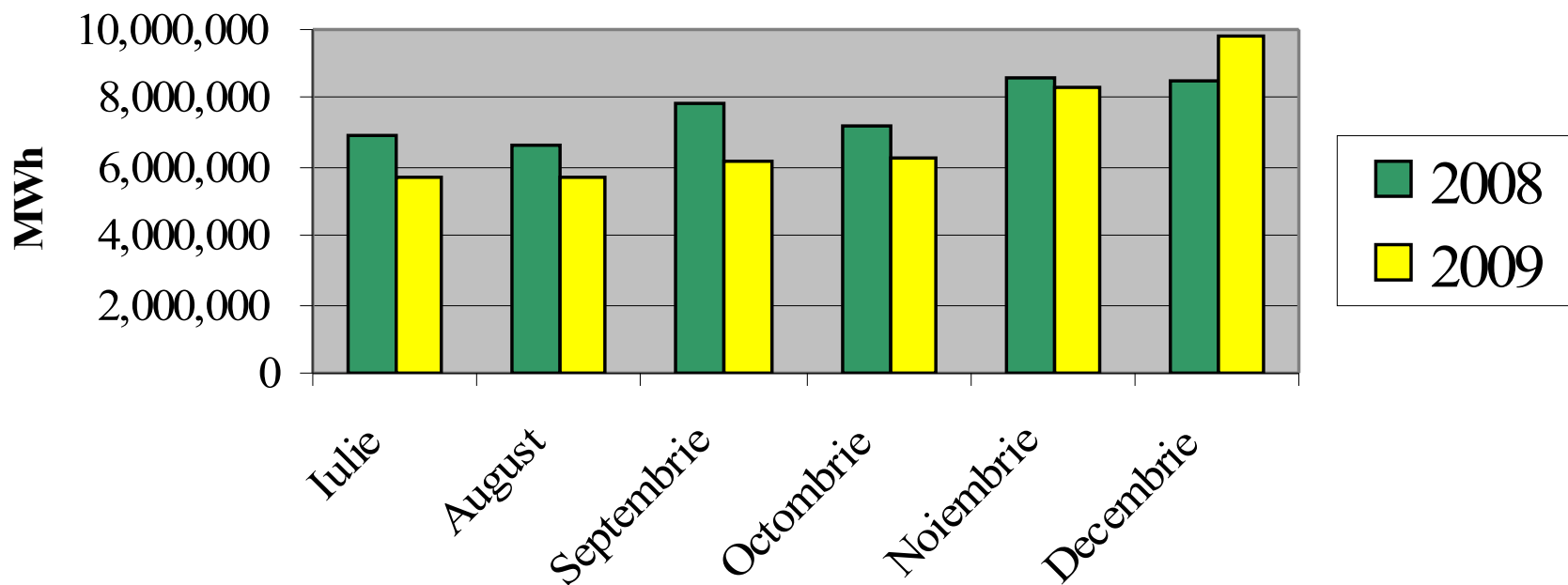
## Consumul de gaze naturale pe piața reglementată 2008/2009

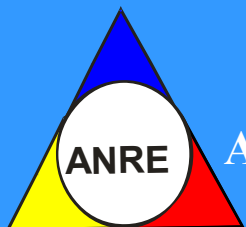




# AUTORITATEA NAȚIONALĂ DE REGLEMENTARE ÎN DOMENIUL ENERGIEI

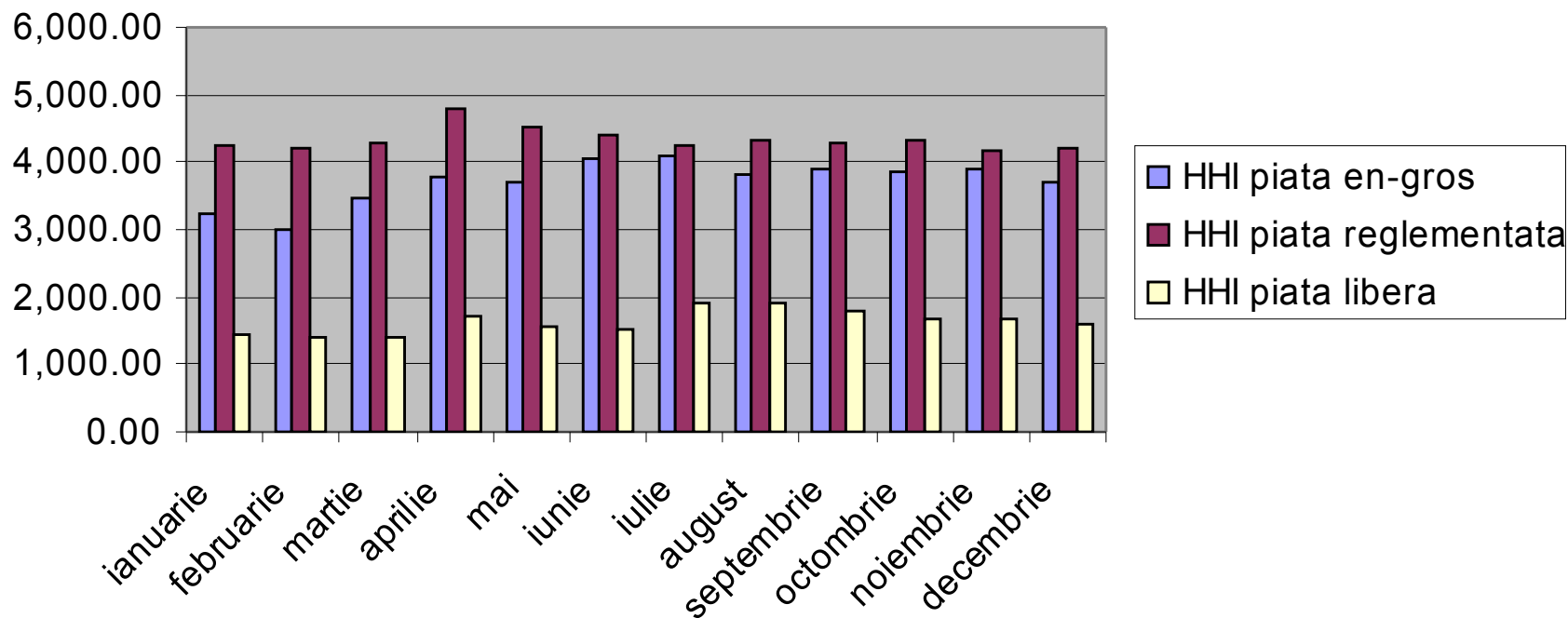
## Consumul de gaze naturale pe piața liberă 2008/2009

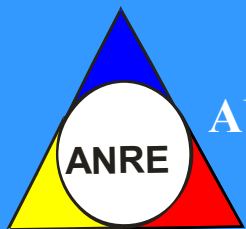




# AUTORITATEA NAȚIONALĂ DE REGLEMENTARE ÎN DOMENIUL ENERGIEI

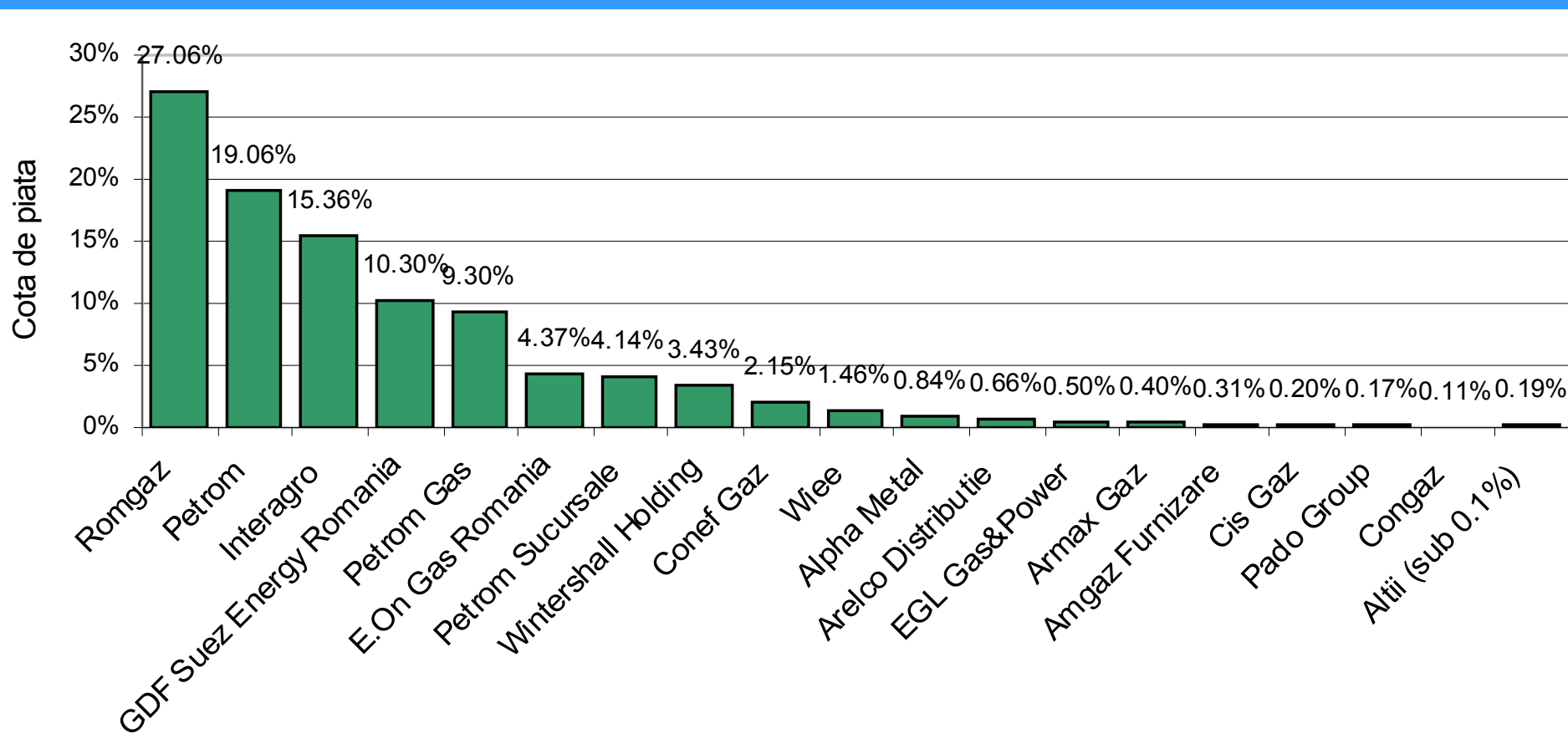
## Indicii de concentrare ai pieței HHI, Indexul Herfindahl Hirschman





# AUTORITATEA NAȚIONALĂ DE REGLEMENTARE ÎN DOMENIUL ENERGIEI

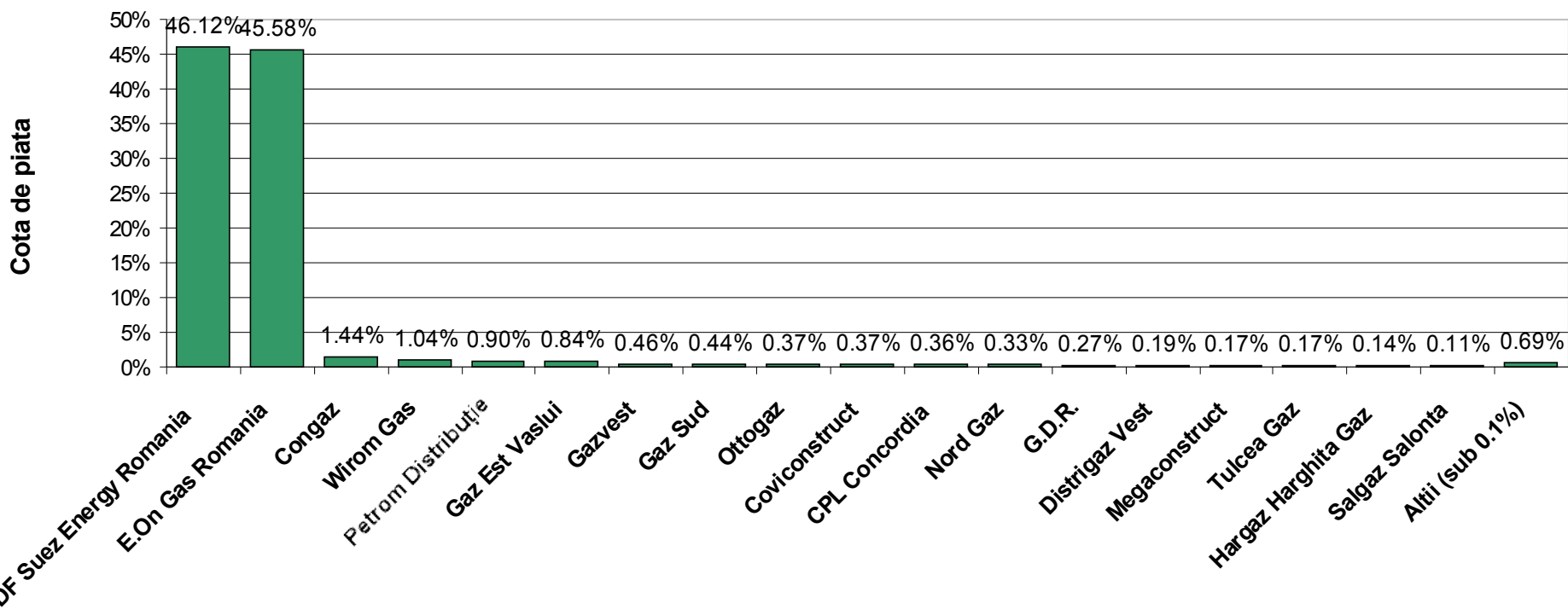
Cota de piață a furnizorilor interni de gaze naturale pe piața liberă în luna decembrie 2009





# AUTORITATEA NAȚIONALĂ DE REGLEMENTARE ÎN DOMENIUL ENERGIEI

## Cota de piață a furnizorilor pe piața reglementată în luna decembrie 2009

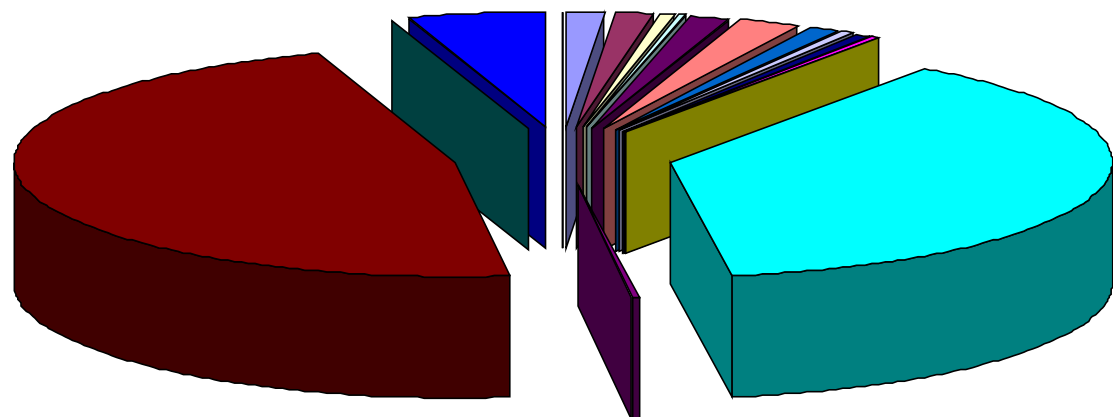






# AUTORITATEA NAȚIONALĂ DE REGLEMENTARE ÎN DOMENIUL ENERGIEI

## Cota furnizorilor interni pe piața en-gros în luna decembrie 2009

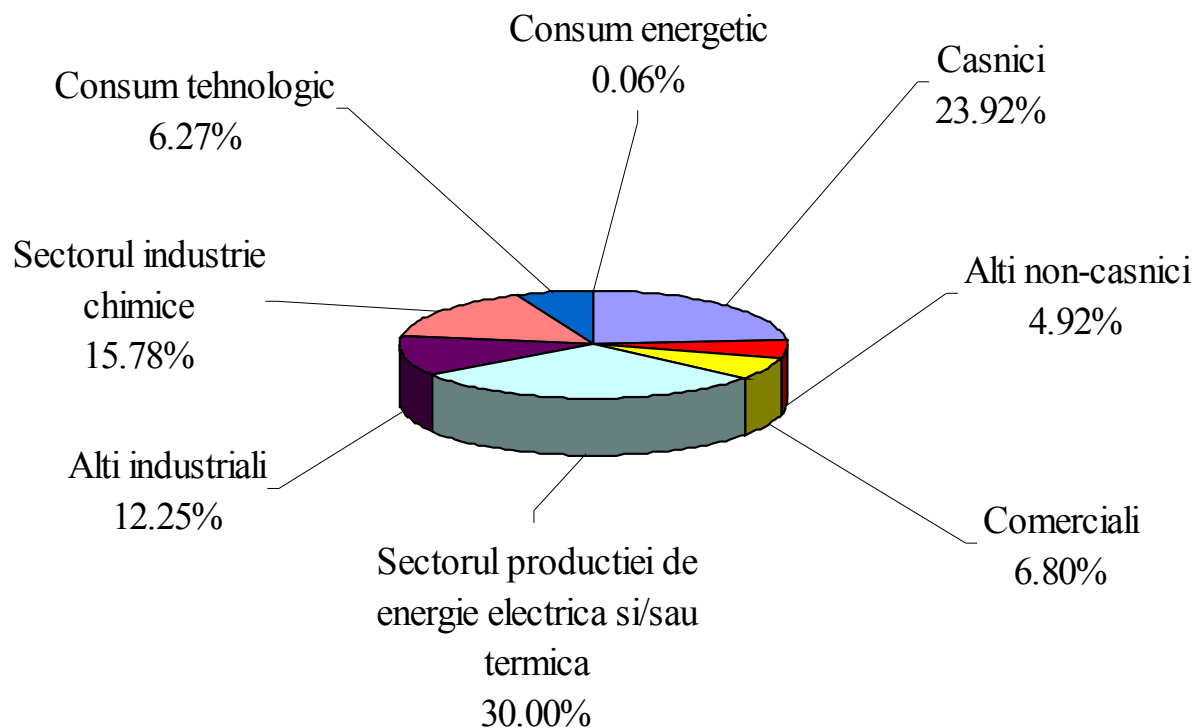


Amgaz Furnizare 1.270%	Amromco Ploiesti 1.455%
Amromco New York 0.479%	Aurelian Oil&Gas 0.349%
Conef Gaz 1.404%	GDF Suez Energy Romania 2.275%
E.ON Gaz Romania 1.190%	Gaz Sud Furnizare 0.587%
Egl Gas&Power 0.516%	Lotus Petrol 0.132%
Pado Group 0.038%	Petrom 38.075%
Petrom Gas 0.234%	Romgaz 46.880%
Transenergo Com 0.140%	Wiee Romania 4.931%
Wintershall Holding 0.044%	



# AUTORITATEA NAȚIONALĂ DE REGLEMENTARE ÎN DOMENIUL ENERGIEI

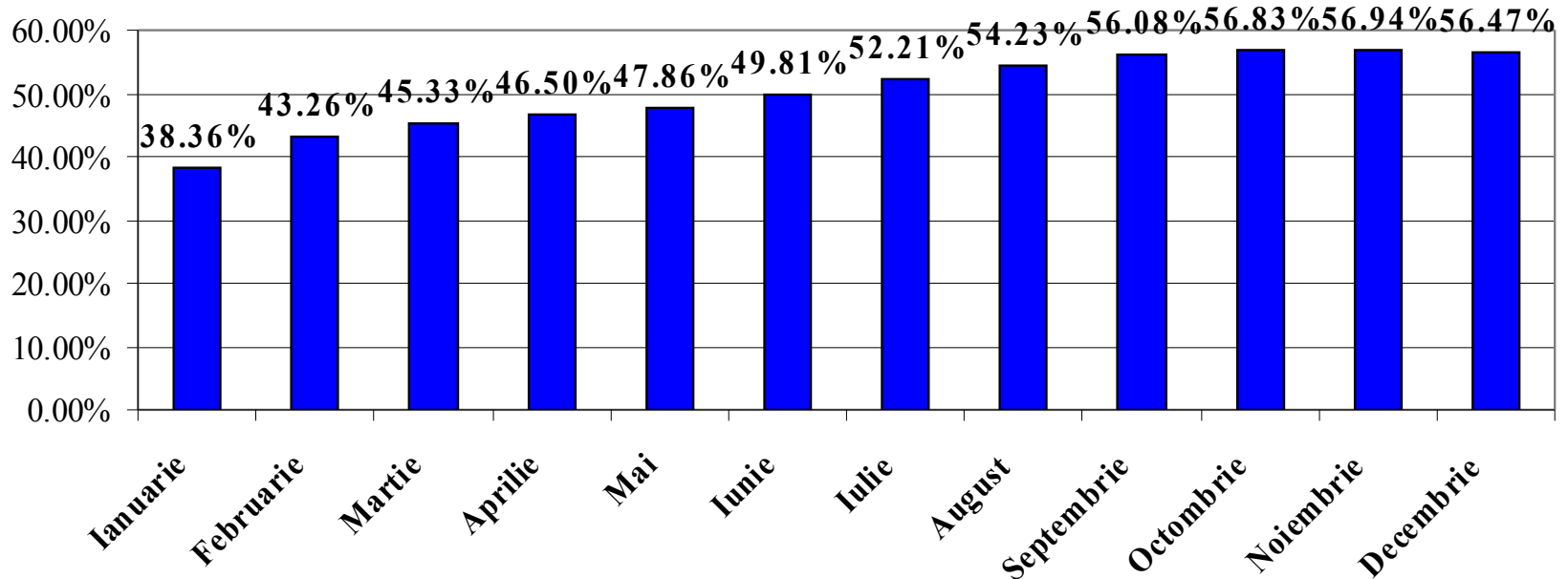
## Structura cantităților de gaze naturale furnizate consumatorilor finali în luna decembrie 2009





# AUTORITATEA NAȚIONALĂ DE REGLEMENTARE ÎN DOMENIUL ENERGIEI

## Gradul lunar de deschidere a pieței interne in anul 2009 (cumulat)



\* gradul lunar de deschidere a pieței interne este raportat la consumul total fără abateri instrumente de măsură și fără diferențe stocuri în conducte



# AUTORITATEA NAȚIONALĂ DE REGLEMENTARE ÎN DOMENIUL ENERGIEI

<b>Luna</b>	<b>Consum total</b>
<b>Ianuarie</b>	<b>17,578,645.646 MWh</b>
<b>Februarie</b>	<b>16,707,645.358 MWh</b>
<b>Martie</b>	<b>15,901,659.667 MWh</b>
<b>Aprilie</b>	<b>8,360,383.400 MWh</b>
<b>Mai</b>	<b>6,384,655.722 MWh</b>
<b>Iunie</b>	<b>6,536,510.343 MWh</b>
<b>Iulie</b>	<b>7,721,369.243 MWh</b>
<b>August</b>	<b>7,799,038.192 MWh</b>
<b>Septembrie</b>	<b>8,352,681.414 MWh</b>
<b>Octombrie</b>	<b>10,456,318.892 MWh</b>
<b>Noiembrie</b>	<b>14,846,333.678 MWh</b>
<b>Decembrie</b>	<b>19,413,251.384 MWh</b>