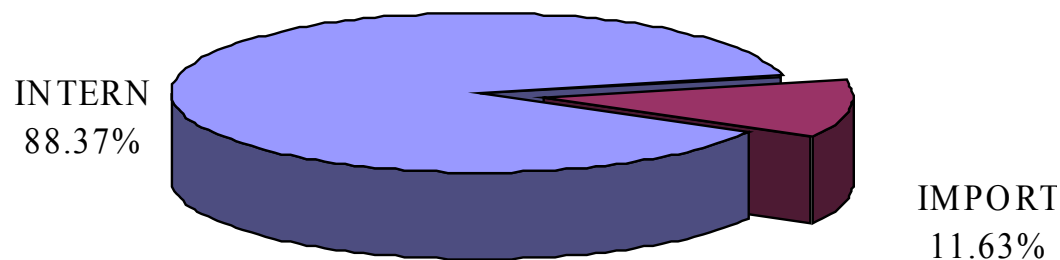


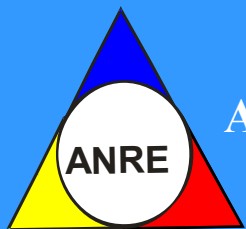
AUTORITATEA NAȚIONALĂ DE REGLEMENTARE ÎN DOMENIUL ENERGIEI

Tipul surselor de gaze naturale în luna noiembrie 2009



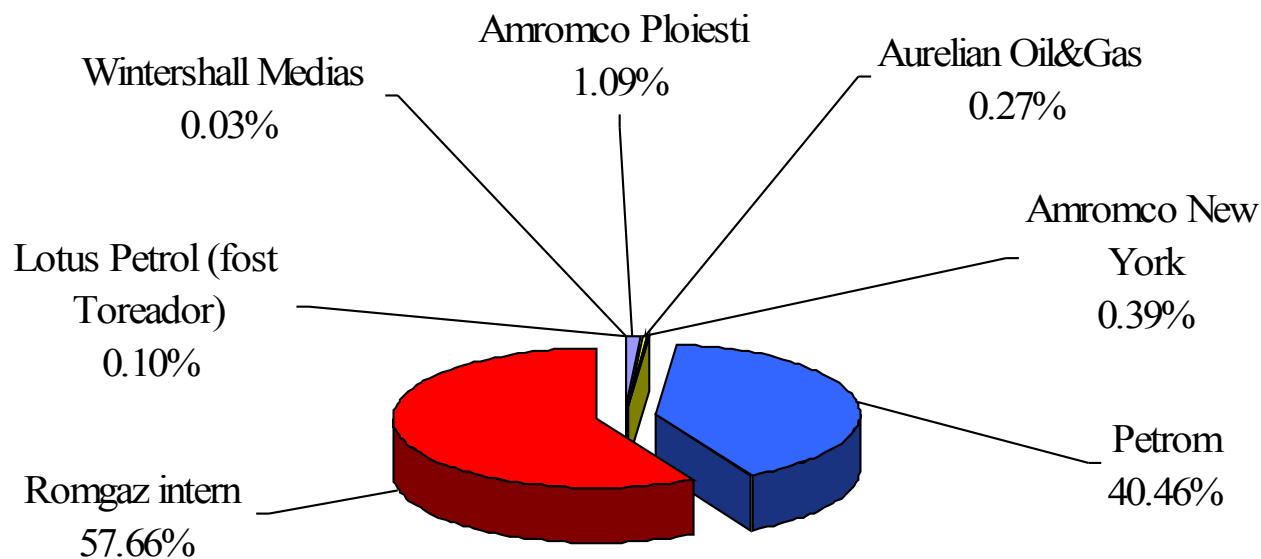
Producția internă de gaze naturale în luna **noiembrie 2009**, ce intră în consum a reprezentat **88,37%** din totalul surselor. Primii doi producători (**Romgaz și Petrom**) acoperind **98,12%** din această sursă.

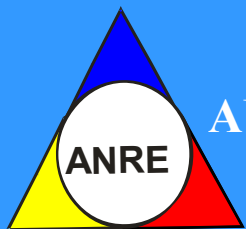
Importul ce a intrat în consum în luna curentă, import curent și extras din înmagazinare, a reprezentat diferența, respectiv **11,63%**. **Primii trei importatori** - furnizori interni - cu o cotă de piață a importului de peste **14%** fiecare, au realizat împreună **84,29%**.



AUTORITATEA NAȚIONALĂ DE REGLEMENTARE ÎN DOMENIUL ENERGIEI

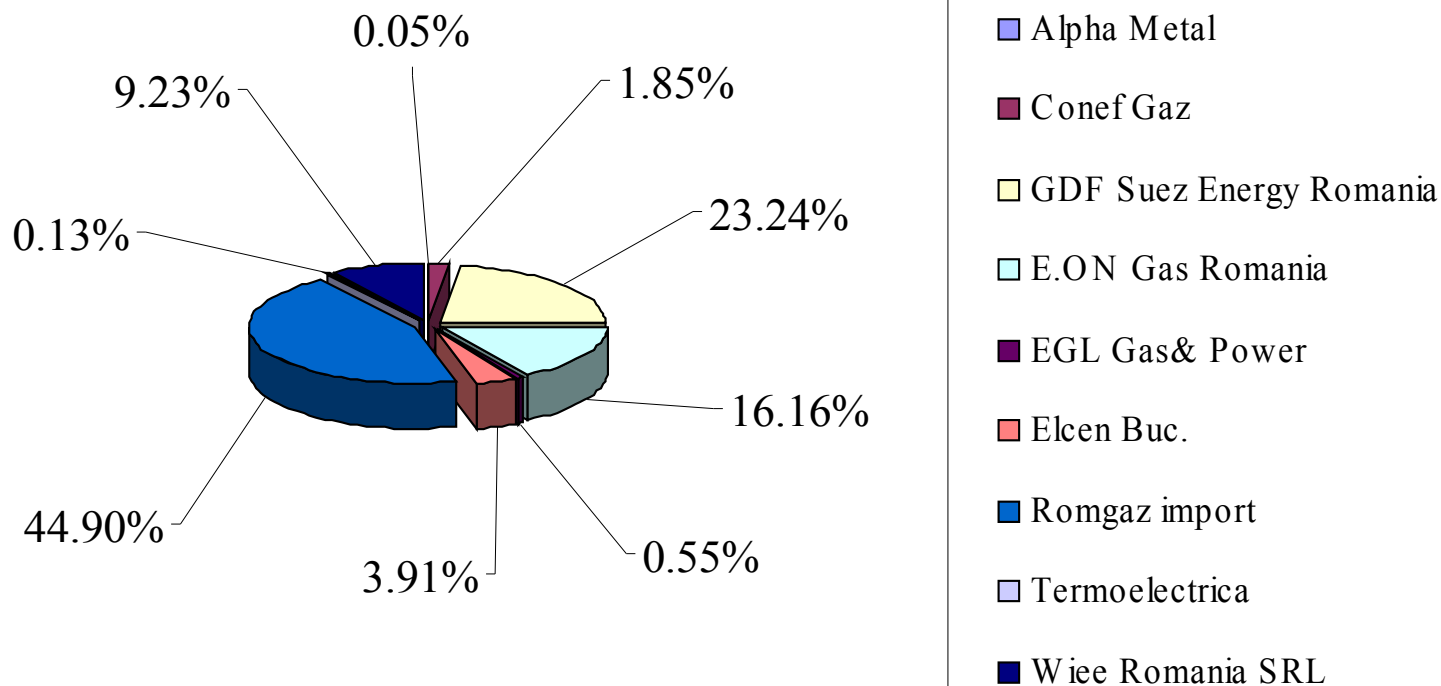
Structura gazelor din producția internă în luna noiembrie 2009

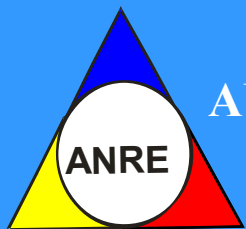




AUTORITATEA NAȚIONALĂ DE REGLEMENTARE ÎN DOMENIUL ENERGIEI

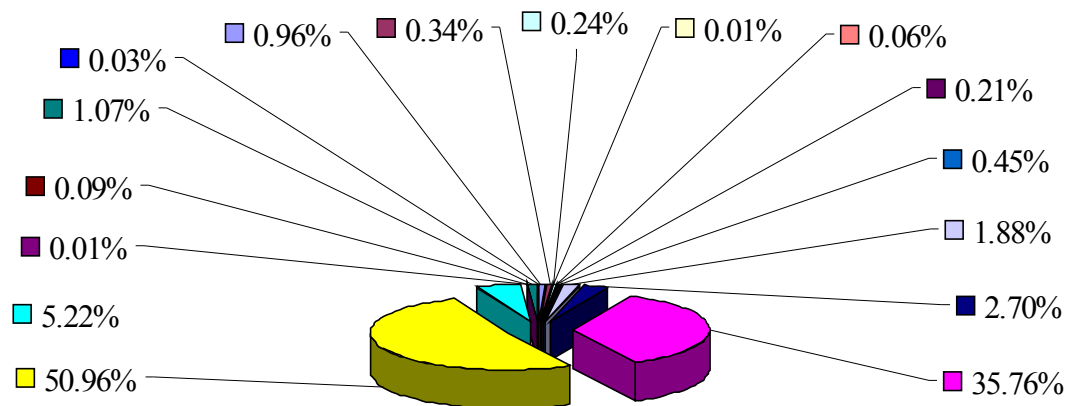
Structura importului de gaze naturale în luna noiembrie 2009





AUTORITATEA NAȚIONALĂ DE REGLEMENTARE ÎN DOMENIUL ENERGIEI

Totalul furnizorilor de gaze naturale în luna noiembrie 2009 -surse primare (import, intern)-

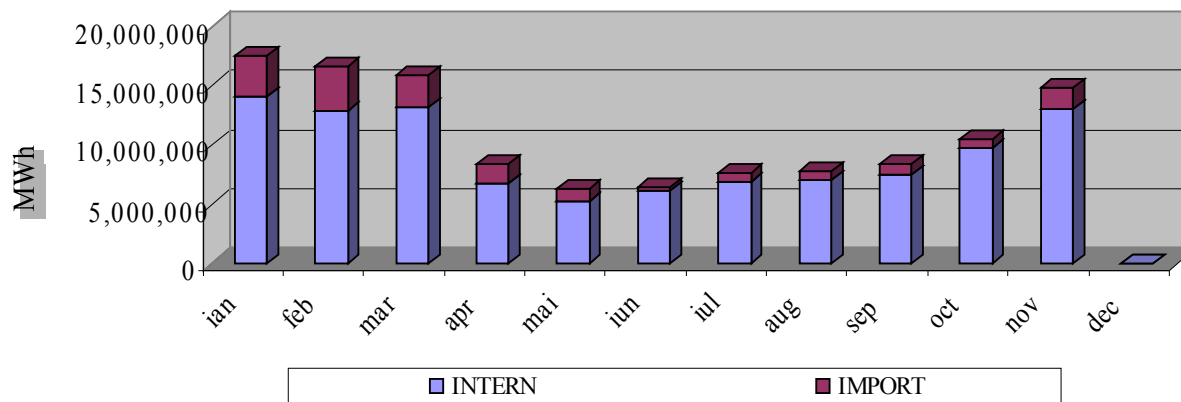


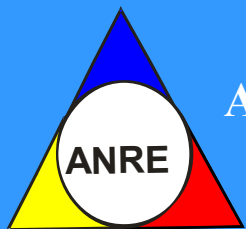
Amromco Ploiesti	Amromco New York	Alpha Metal
Aurelian Oil&Gas	Conef Gaz	EGL Gas& Power
Elcen Bucuresti	E.ON Gas Romania	GDF Suez Energy Romania
Petrom	Romgaz intern	Romgaz import
Termoelectrica	Lotus Petrol	Wiee Romania SRL
Wintershall Medias		



AUTORITATEA NAȚIONALĂ DE REGLEMENTARE ÎN DOMENIUL ENERGIEI

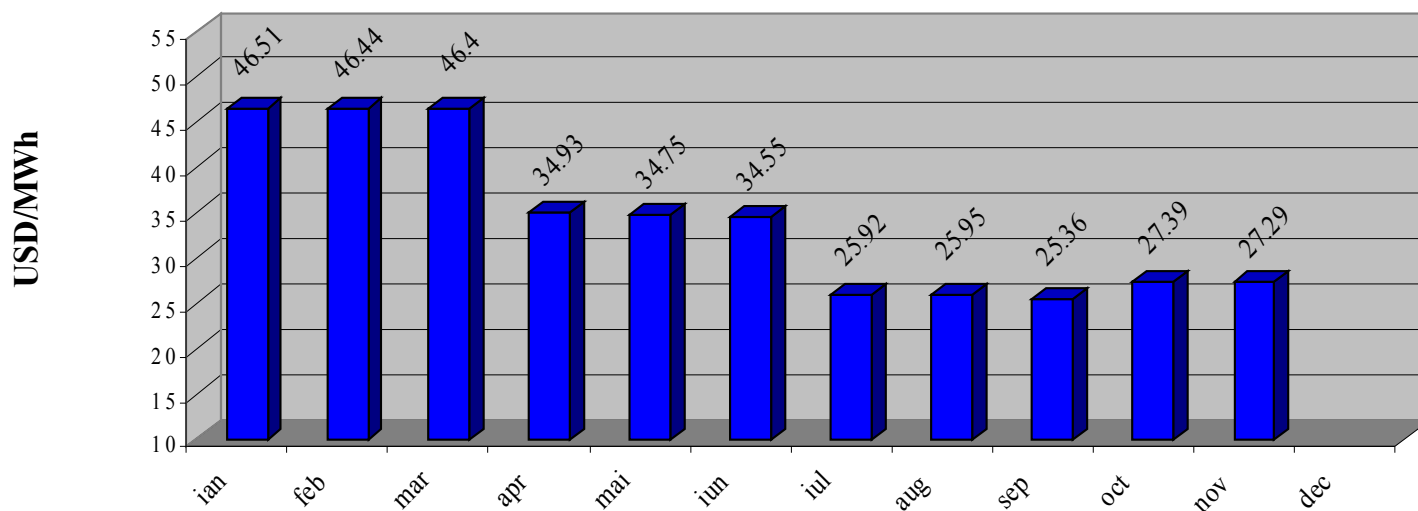
Consumul intern lunar și acoperirea cu gaze naturale (intern, import)





AUTORITATEA NAȚIONALĂ DE REGLEMENTARE ÎN DOMENIUL ENERGIEI

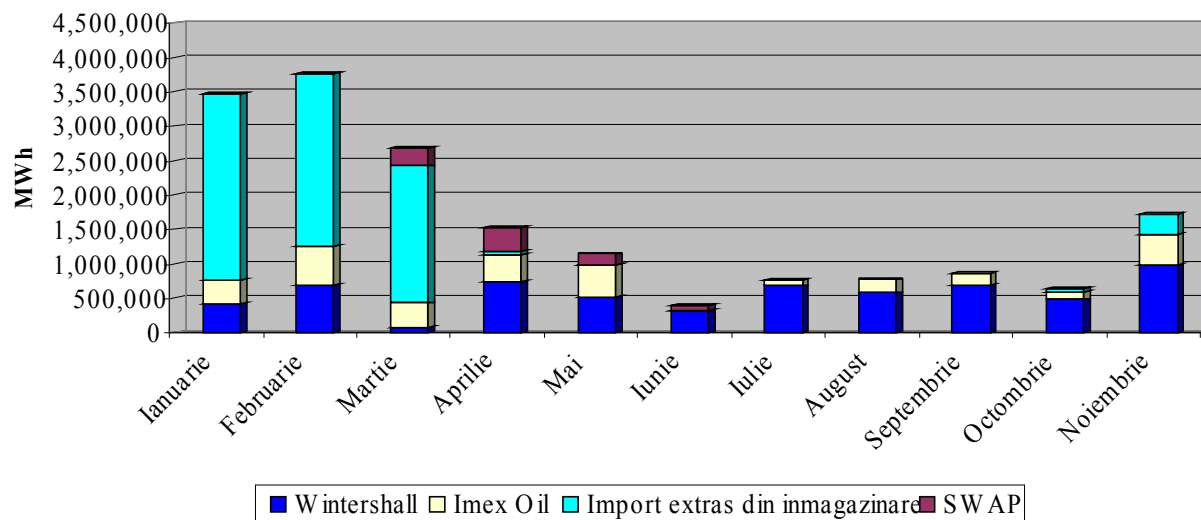
Evoluția lunară a prețului gazelor naturale din import

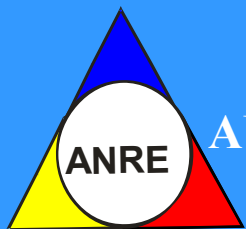




AUTORITATEA NAȚIONALĂ DE REGLEMENTARE ÎN DOMENIUL ENERGIEI

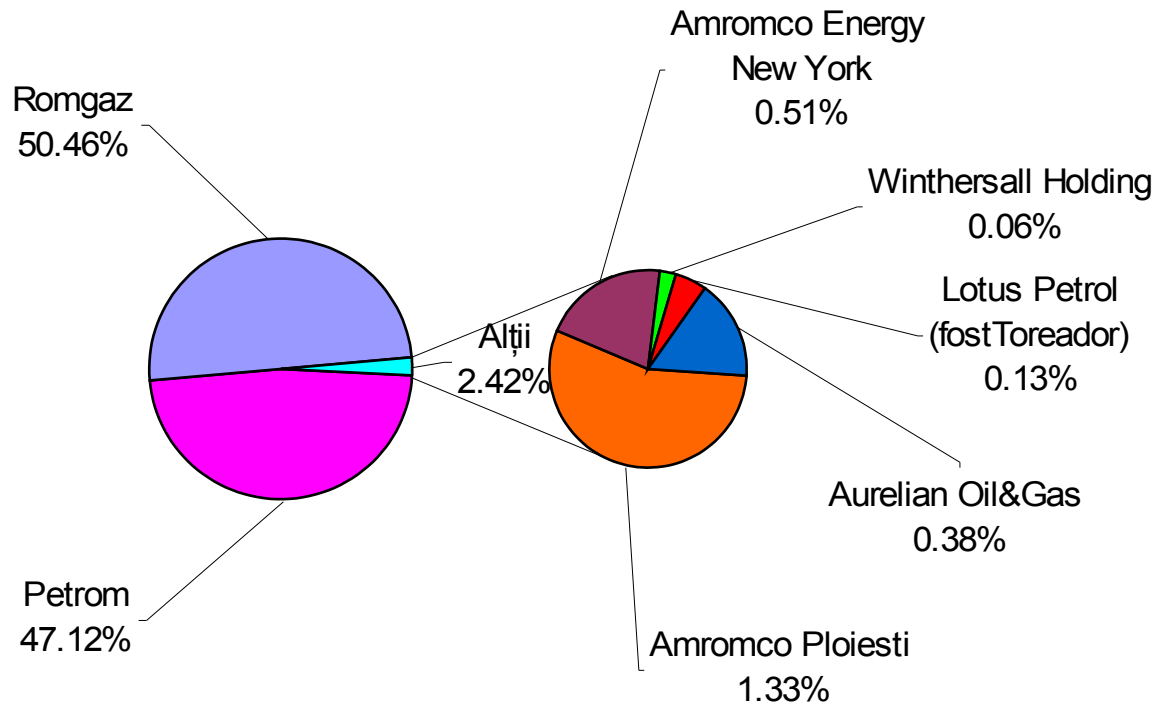
Structura lunară a consumului de gaze naturale din import





AUTORITATEA NAȚIONALĂ DE REGLEMENTARE ÎN DOMENIUL ENERGIEI

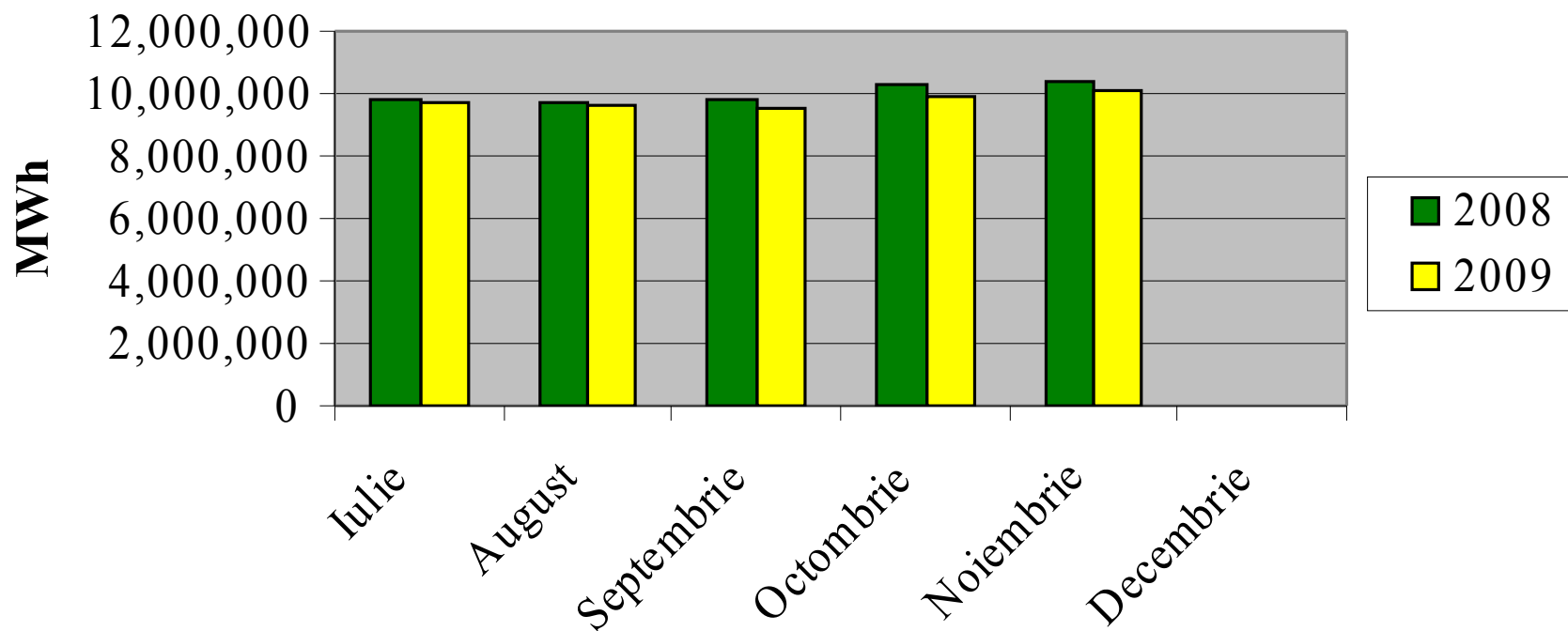
Cota de piață a producătorilor de gaze naturale cumulat ianuarie-noiembrie 2009





AUTORITATEA NAȚIONALĂ DE REGLEMENTARE ÎN DOMENIUL ENERGIEI

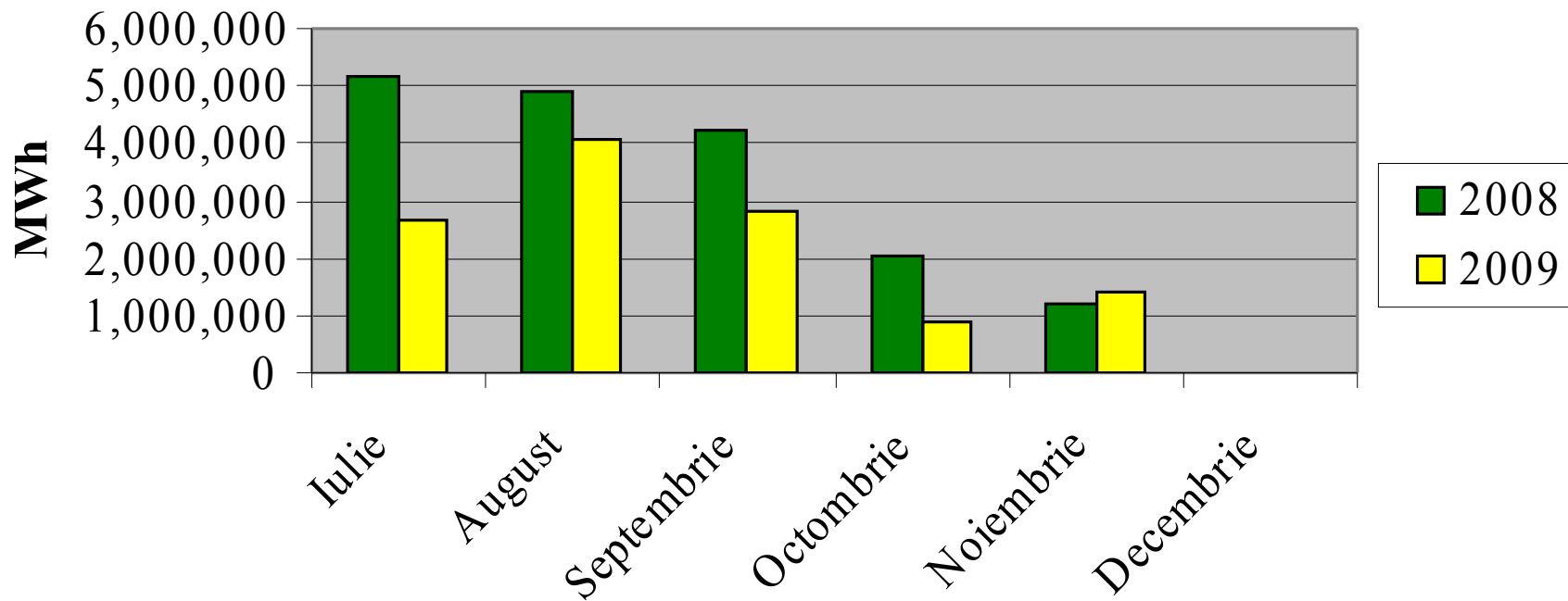
Producția curentă de gaze naturale 2008/2009





AUTORITATEA NAȚIONALĂ DE REGLEMENTARE ÎN DOMENIUL ENERGIEI

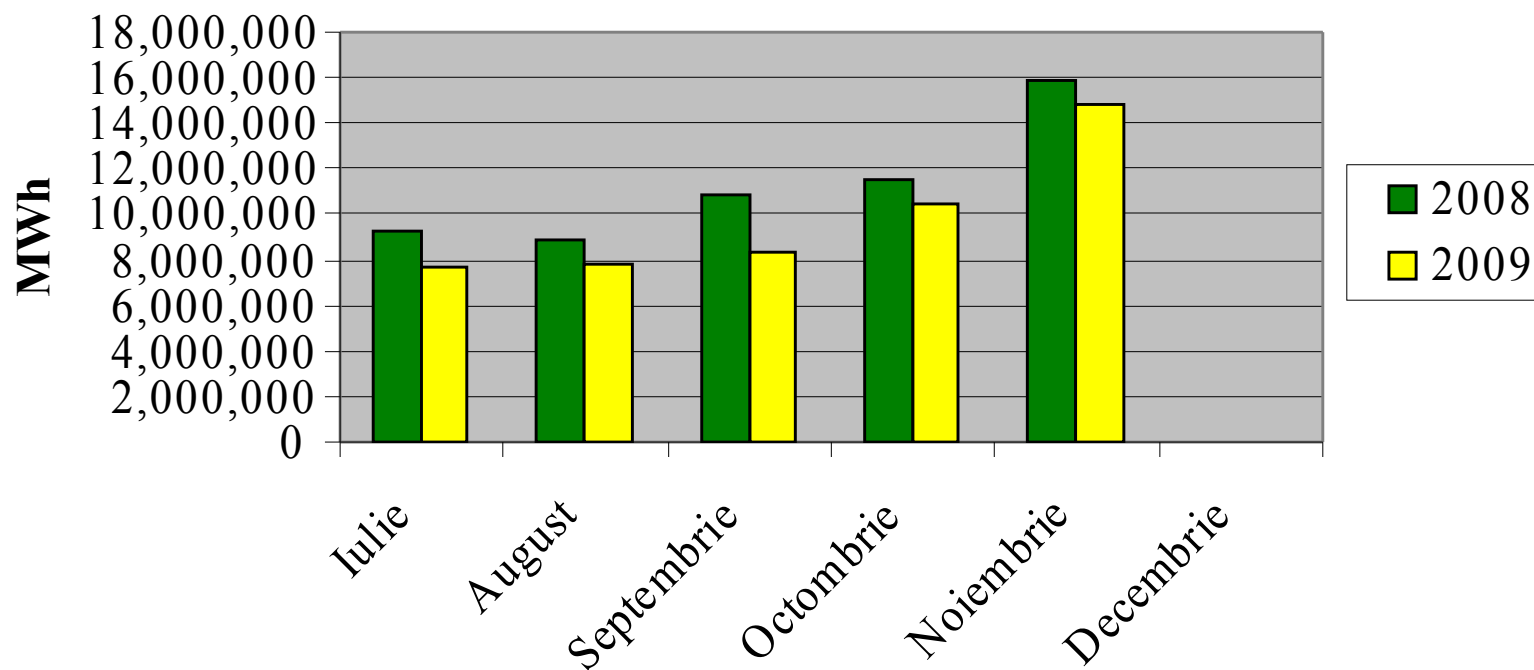
Importul de gaze naturale 2008/2009





AUTORITATEA NAȚIONALĂ DE REGLEMENTARE ÎN DOMENIUL ENERGIEI

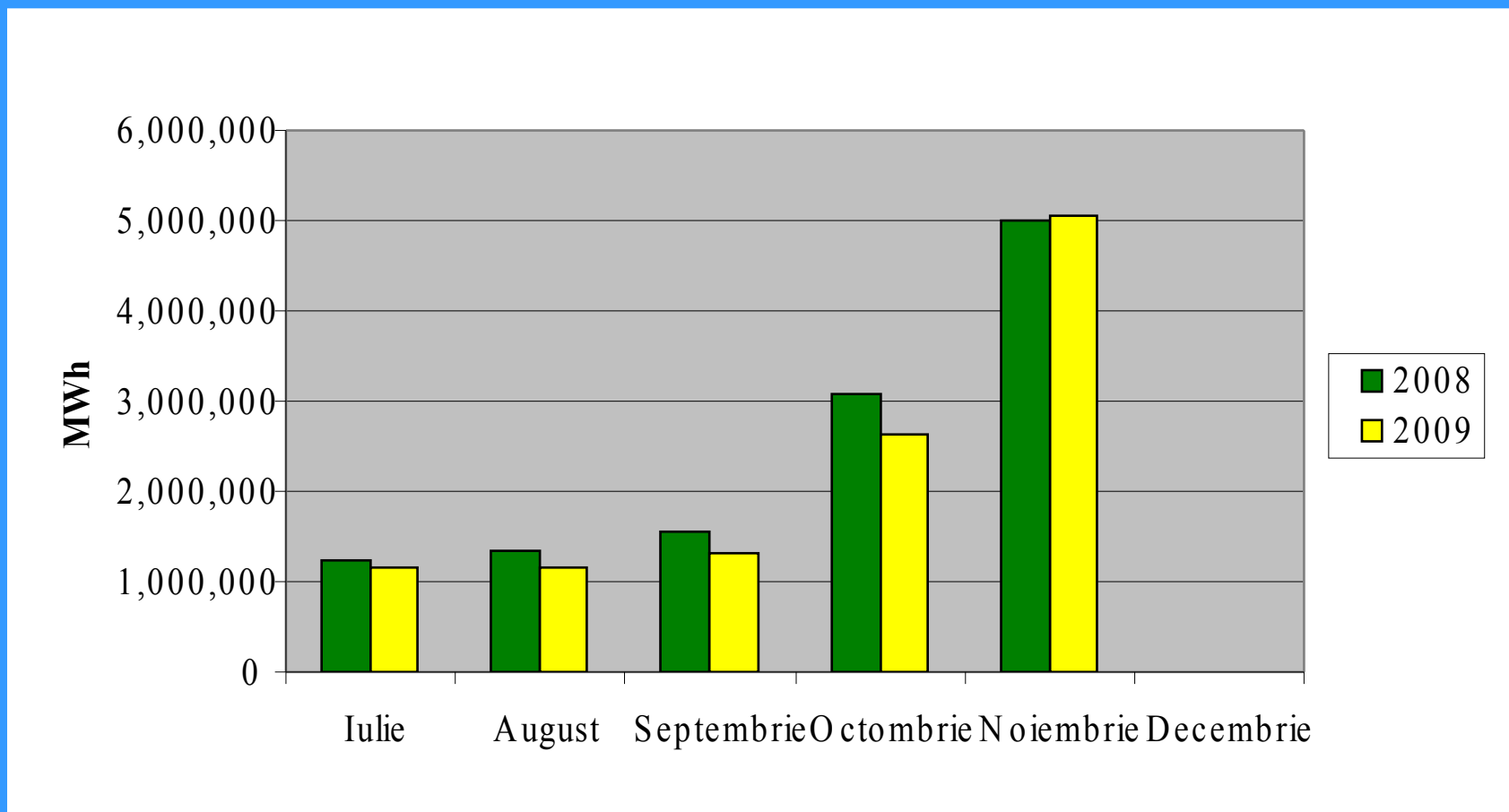
Consumul lunar de gaze naturale 2008/2009





AUTORITATEA NAȚIONALĂ DE REGLEMENTARE ÎN DOMENIUL ENERGIEI

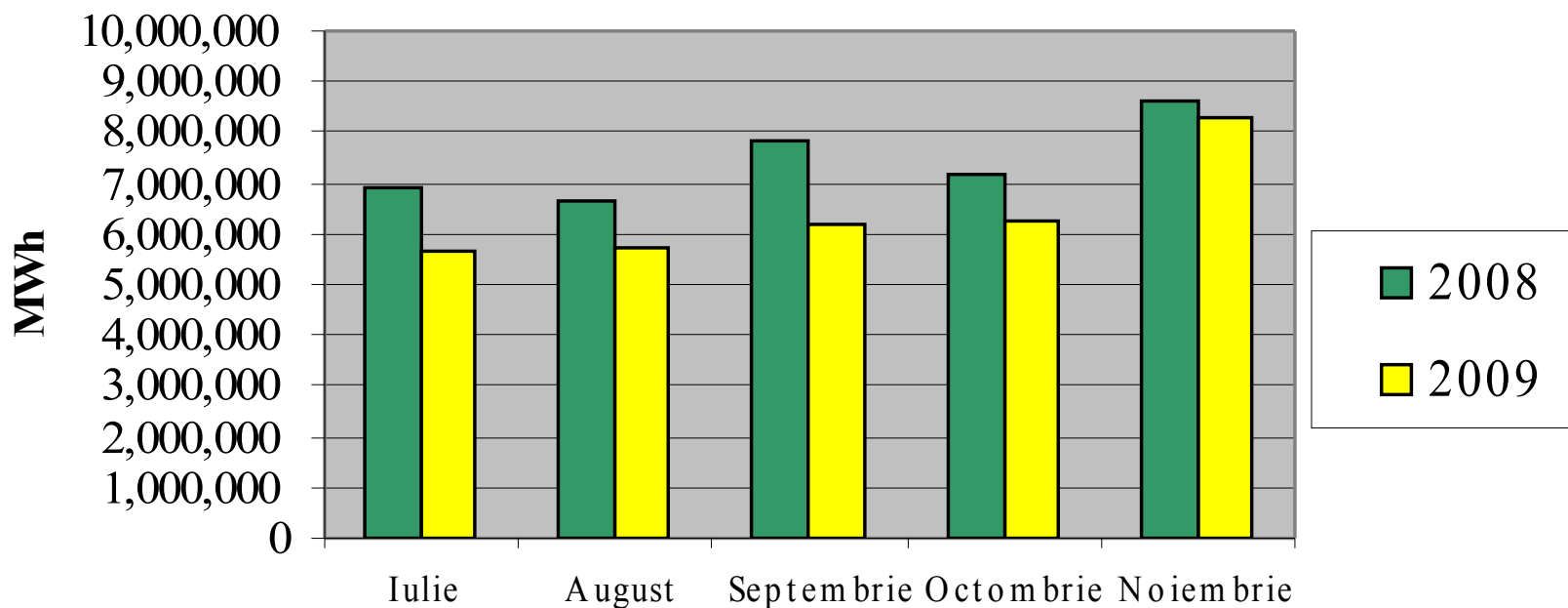
Consumul de gaze naturale pe piața reglementată 2008/2009

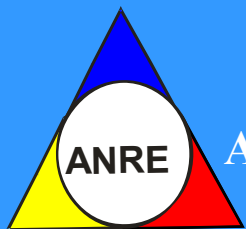




AUTORITATEA NAȚIONALĂ DE REGLEMENTARE ÎN DOMENIUL ENERGIEI

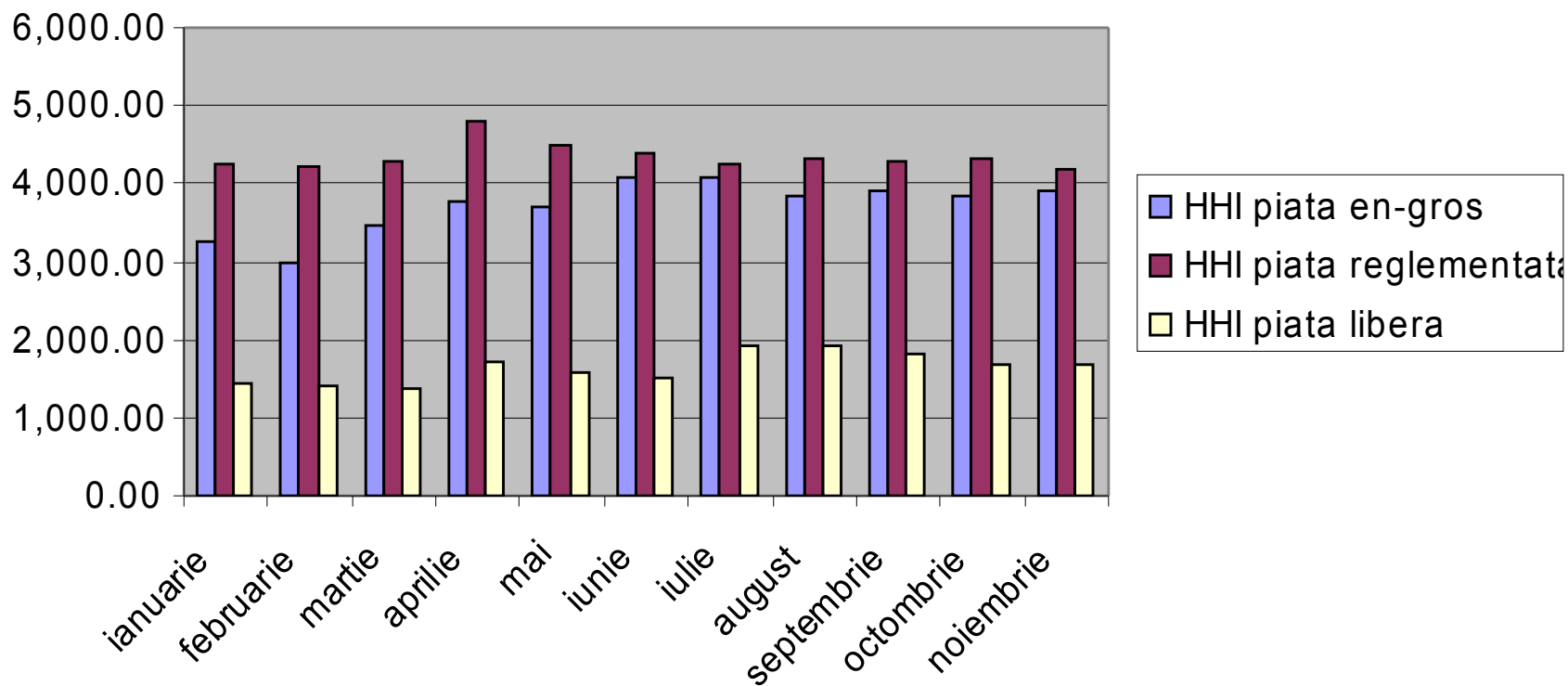
Consumul de gaze naturale pe piața liberă 2008/2009

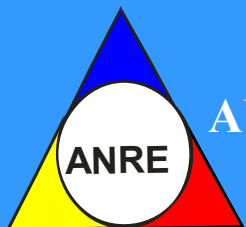




AUTORITATEA NAȚIONALĂ DE REGLEMENTARE ÎN DOMENIUL ENERGIEI

Indicii de concentrare ai pieței HHI, Indexul Herfindahl Hirschman

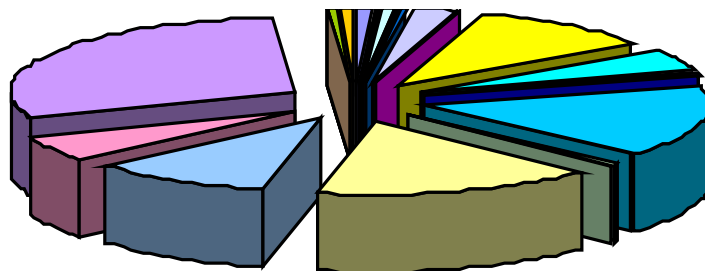




AUTORITATEA NAȚIONALĂ DE REGLEMENTARE ÎN DOMENIUL ENERGIEI

Cota de piață a furnizorilor interni de gaze naturale pe piața liberă în luna noiembrie 2009

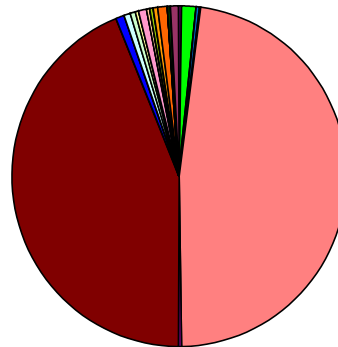
Alpha Metal 0.718%	Amgaz Furnizare 0.360%
Apopi & Blumen 0.001%	Arelco Distribuție 0.716%
Armax Gaz 0.214%	Ben & Ben 0.003%
Cis Gaz 0.261%	Conef Gaz 2.381%
Congaz 0.187%	Design Proiect 0.002%
GDF Suez Energy Romania 10.360%	E.On Gas Romania 5.067%
EGL Gas & Power 0.475%	Gaz Est 0.004%
Gaz Sud Furnizare 0.074%	Hargaz Harghita Gaz 0.029%
Interagro 16.163%	Oligopol 0.009%
Pado Group 0.138%	Petrom 16.307%
Petrom Gas 10.257%	Petrom Sucursale 5.135%
Romgaz 29.721%	Tinmar-Ind 0.011%
Total Electric Oltenia 0.001%	Transenergo Com 0.059%
Wiee 0.506%	Wintershall Holding 0.842%
W irom Gas 0.002%	





AUTORITATEA NAȚIONALĂ DE REGLEMENTARE ÎN DOMENIUL ENERGIEI

Cota de piață a furnizorilor pe piața reglementată în luna noiembrie 2009

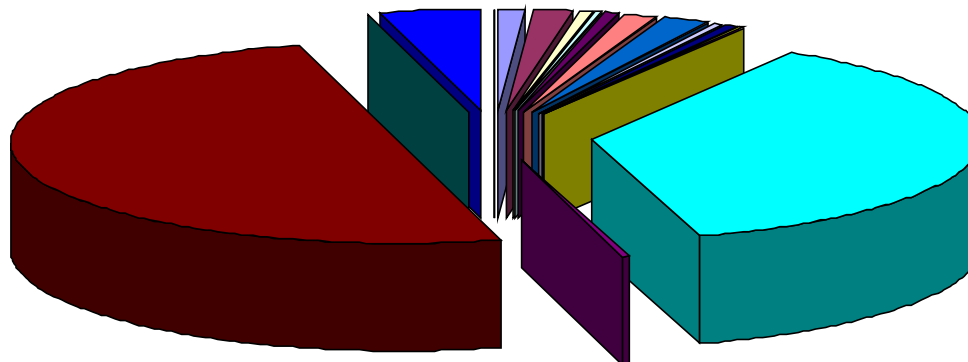


■ Amarad 0.060%	■ Apopi & Blumen 0.011%	■ Auraplast 0.001%
■ Ben & Ben 0.019%	■ Berg Sistem Gaz 0.066%	■ Congaz 1.440%
■ Construct P&G 0.030%	■ Cordon Gaz 0.026%	■ Coviconstruct 0.299%
■ CPL Concordia 0.407%	■ Design Proiect 0.002%	■ GDF Suez Energy Romania 47.492%
■ Distrigaz Vest 0.206%	■ E.On Gas Romania 43.769%	■ Euro Seven Industry 0.050%
■ Gaz Est Vaslui 0.765%	■ Gaz Nord Est 0.060%	■ Gaz Sud 0.442%
■ Gazvest 0.563%	■ G.D.R. 0.287%	■ Hargaz Harghita Gaz 0.191%
■ Intergaz 0.833%	■ MM Data 0.027%	■ Megaconstruct 0.170%
■ Mehedinti Gaz 0.046%	■ Mihoc Oil 0.004%	■ Nord Gaz 0.359%
■ Oligopol 0.004%	■ Ottogaz 0.349%	■ Petrom Distribuție 0.795%
■ Prisma Serv Company 0.001%	■ Progaz Distribution 0.071%	■ Romgaz 0.004%
■ Salgaz Salonta 0.128%	■ Timgaz 0.066%	■ Tulcea Gaz 0.167%
■ Vega 93 0.017%	■ Wirom Gas 0.775%	

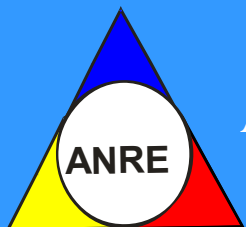


AUTORITATEA NAȚIONALĂ DE REGLEMENTARE ÎN DOMENIUL ENERGIEI

Cota furnizorilor interni pe piața en-gros în luna noiembrie 2009

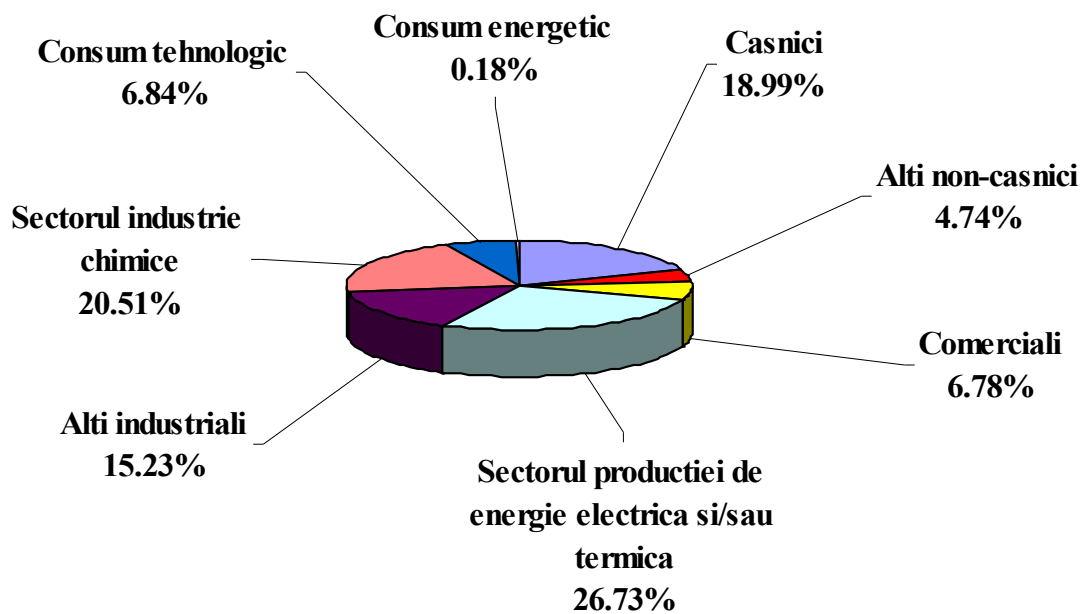


Amgaz Furnizare 1.018%	Amromco Ploiesti 1.680%	Amromco New York 0.595%
Aurelian Oil&Gas 0.419%	Conef Gaz 0.498%	GDF Suez Energy Romania 1.454%
E.ON Gaz Romania 1.880%	Gaz Sud Furnizare 0.320%	Egl Gas&Power 0.437%
Lotus Petrol 0.154%	Pado Group 0.135%	Petrom 36.979%
Petrom Gas 0.170%	Romgaz 50.007%	Transenergo Com 0.124%
Wiece Romania 4.087%	Wintershall Holding 0.044%	



AUTORITATEA NAȚIONALĂ DE REGLEMENTARE ÎN DOMENIUL ENERGIEI

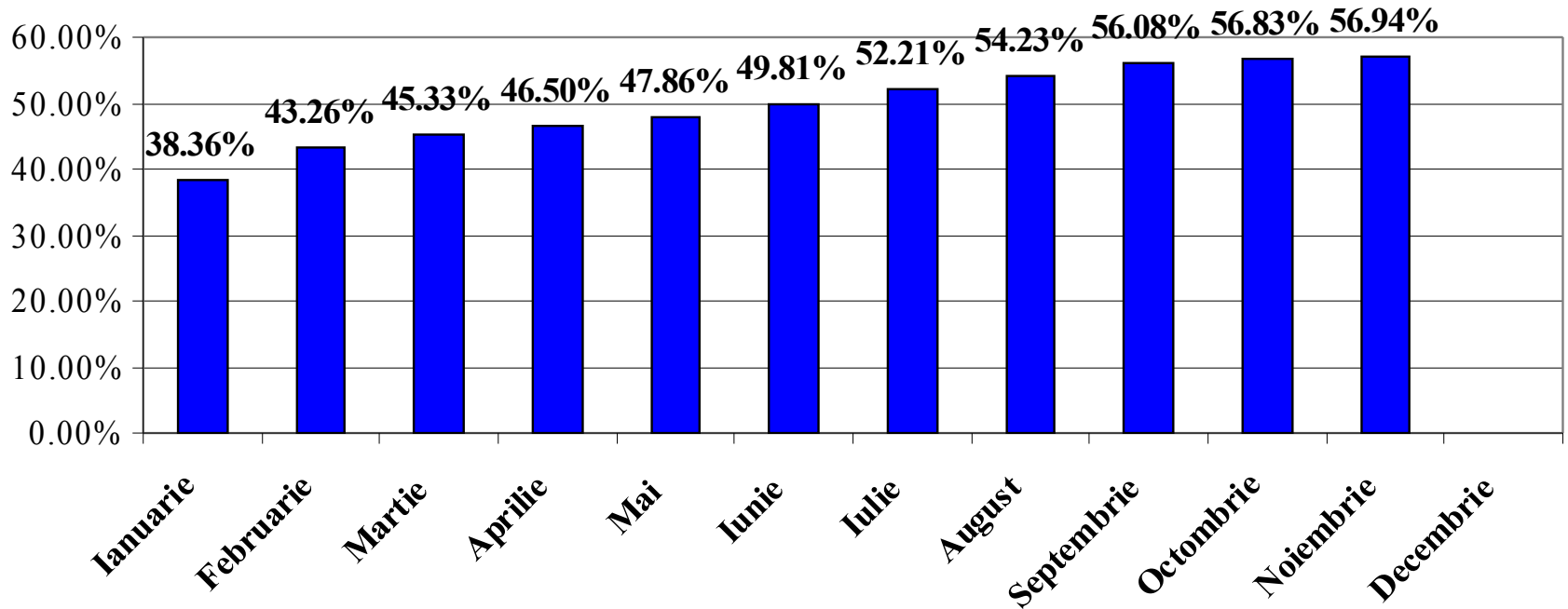
Structura cantităților de gaze naturale furnizate consumatorilor finali în luna noiembrie 2009





AUTORITATEA NAȚIONALĂ DE REGLEMENTARE ÎN DOMENIUL ENERGIEI

Gradul lunar de deschidere a pieței interne in anul 2009 (cumulat)



* gradul lunar de deschidere a pieței interne este raportat la consumul total fără abateri instrumente de măsură și fără diferite stocuri în conducte



AUTORITATEA NAȚIONALĂ DE REGLEMENTARE ÎN DOMENIUL ENERGIEI

Luna	Consum total
Ianuarie	17,578,645.646 MWh
Februarie	16,707,645.358 MWh
Martie	15,901,659.667 MWh
Aprilie	8,360,383.400 MWh
Mai	6,384,655.722 MWh
Iunie	6,536,510.343 MWh
Iulie	7,721,369.243 MWh
August	7,799,038.192 MWh
Septembrie	8,352,681.414 MWh
Octombrie	10,456,318.892 MWh
Noiembrie	14,846,333.678 MWh
Decembrie	