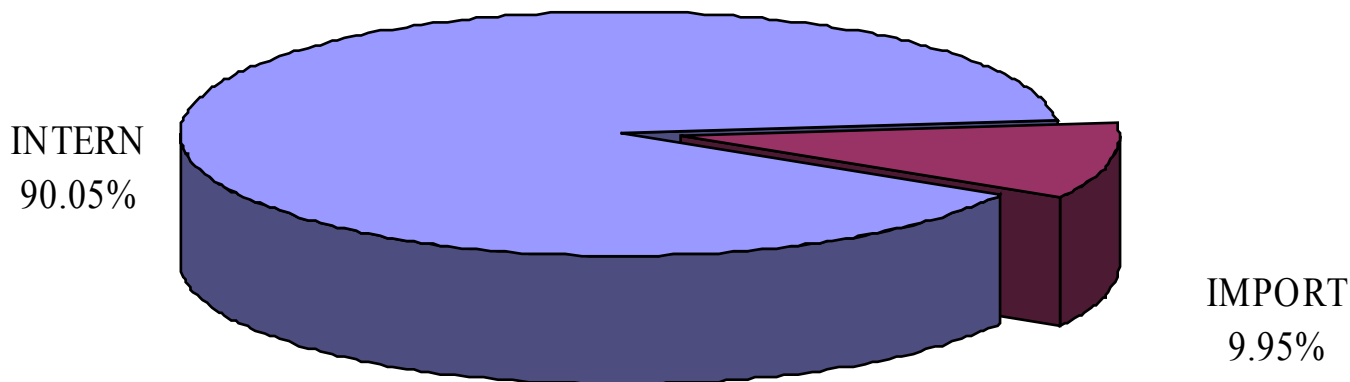


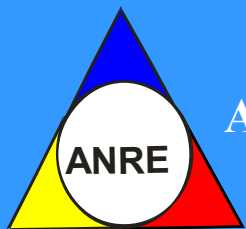
# AUTORITATEA NAȚIONALĂ DE REGLEMENTARE ÎN DOMENIUL ENERGIEI

## Tipul surselor de gaze naturale în luna august 2009



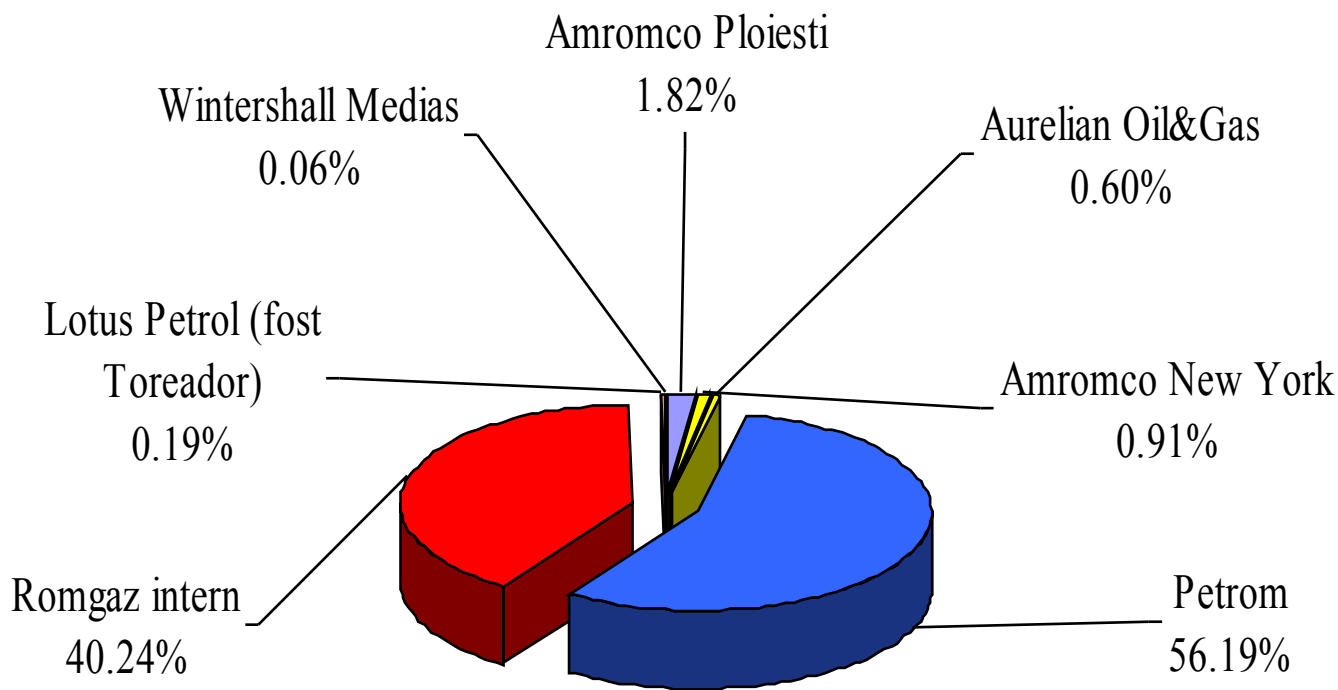
**Producția internă** de gaze naturale în luna august 2009, ce intră în consum a reprezentat **90,05%** din totalul surselor. Primii doi producători (**Romgaz și Petrom**) acoperind **96,43%** din această sursă.

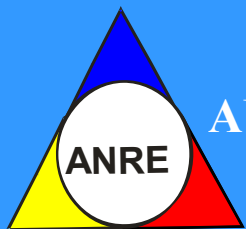
**Importul** ce a intrat în consum în luna curentă a reprezentat **19,16%** din total import curent, diferența de **80,84%** din import intrând în înmagazinare. **Primii trei importatori** - furnizori interni - cu o cotă de piață a importului de peste 14% fiecare, au realizat împreună **78,79%**.



# AUTORITATEA NAȚIONALĂ DE REGLEMENTARE ÎN DOMENIUL ENERGIEI

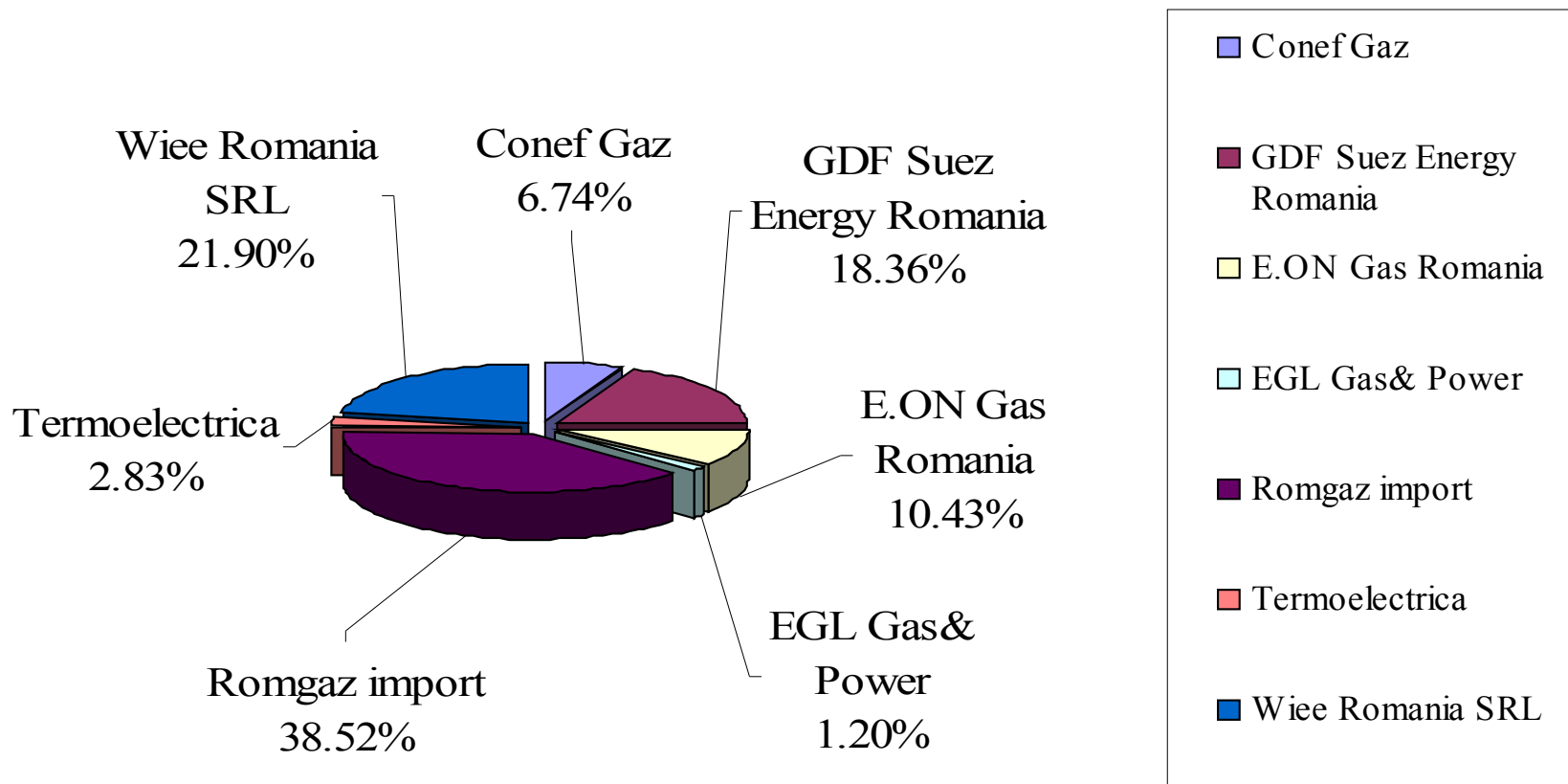
## Structura gazelor din producția internă în luna august 2009

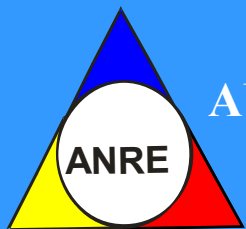




# AUTORITATEA NAȚIONALĂ DE REGLEMENTARE ÎN DOMENIUL ENERGIEI

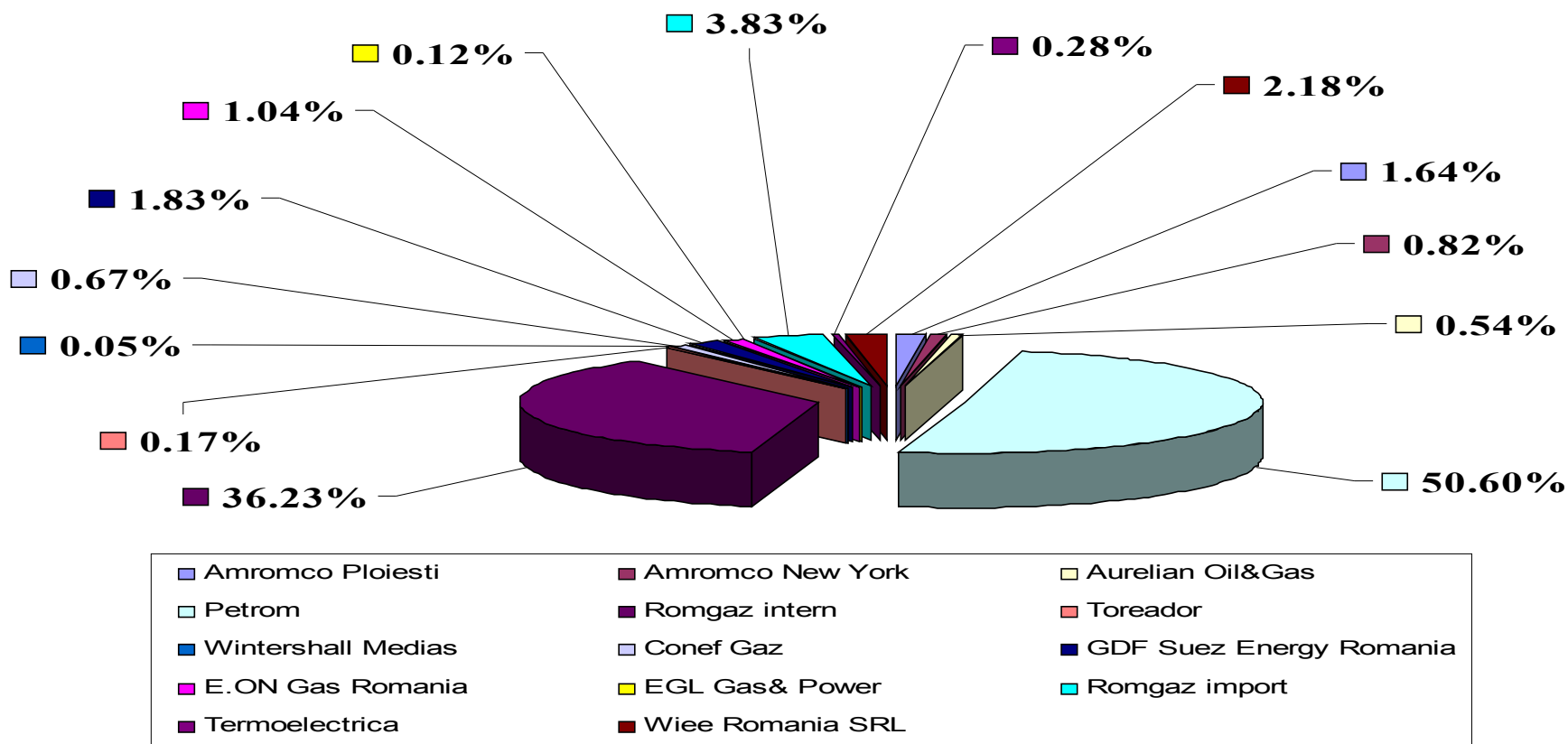
## Structura importului de gaze naturale în luna august 2009





# AUTORITATEA NAȚIONALĂ DE REGLEMENTARE ÎN DOMENIUL ENERGIEI

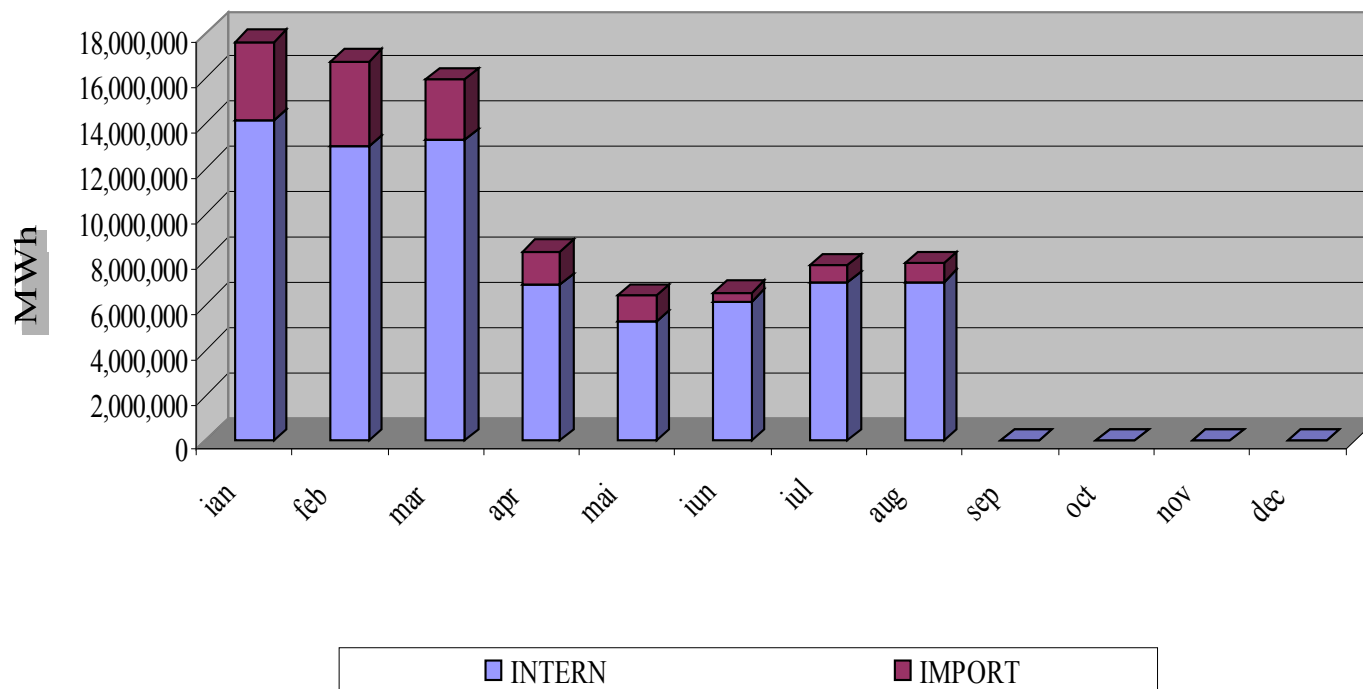
## Totalul furnizorilor de gaze naturale în luna august 2009 -surse primare (import, intern)-

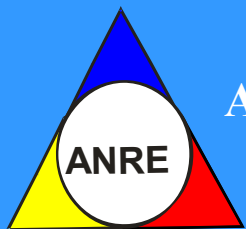




# AUTORITATEA NAȚIONALĂ DE REGLEMENTARE ÎN DOMENIUL ENERGIEI

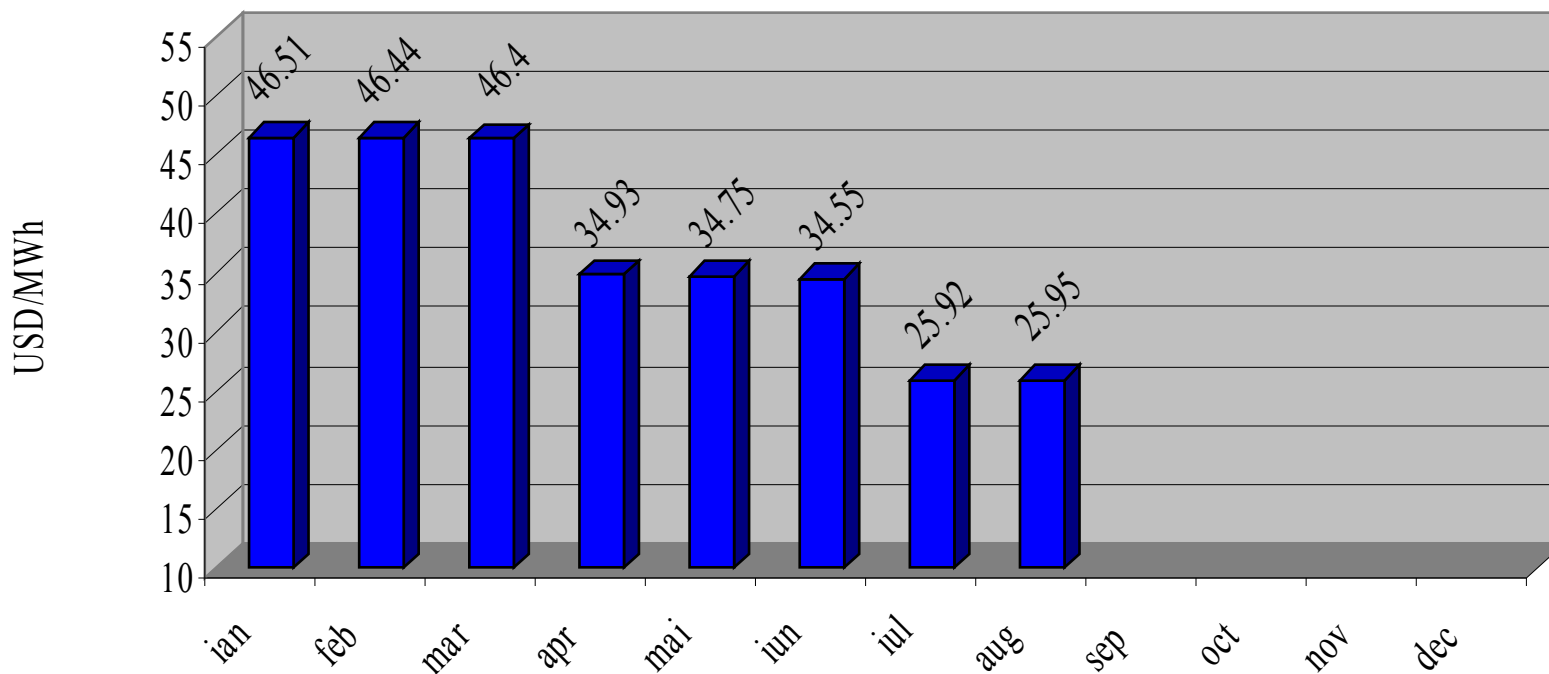
## Consumul intern lunar și acoperirea cu gaze naturale (intern, import)





# AUTORITATEA NAȚIONALĂ DE REGLEMENTARE ÎN DOMENIUL ENERGIEI

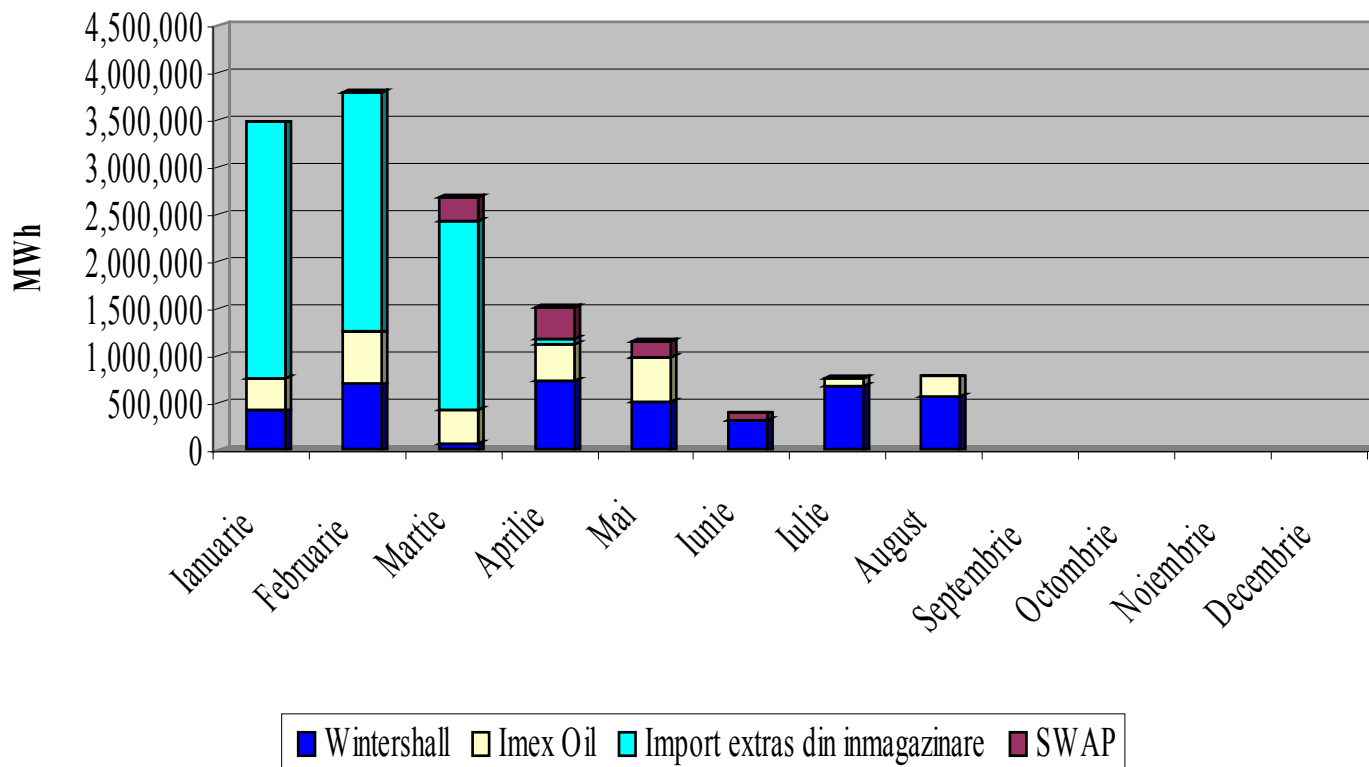
## Evoluția lunară a prețului gazelor naturale din import

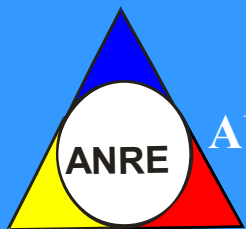




# AUTORITATEA NAȚIONALĂ DE REGLEMENTARE ÎN DOMENIUL ENERGIEI

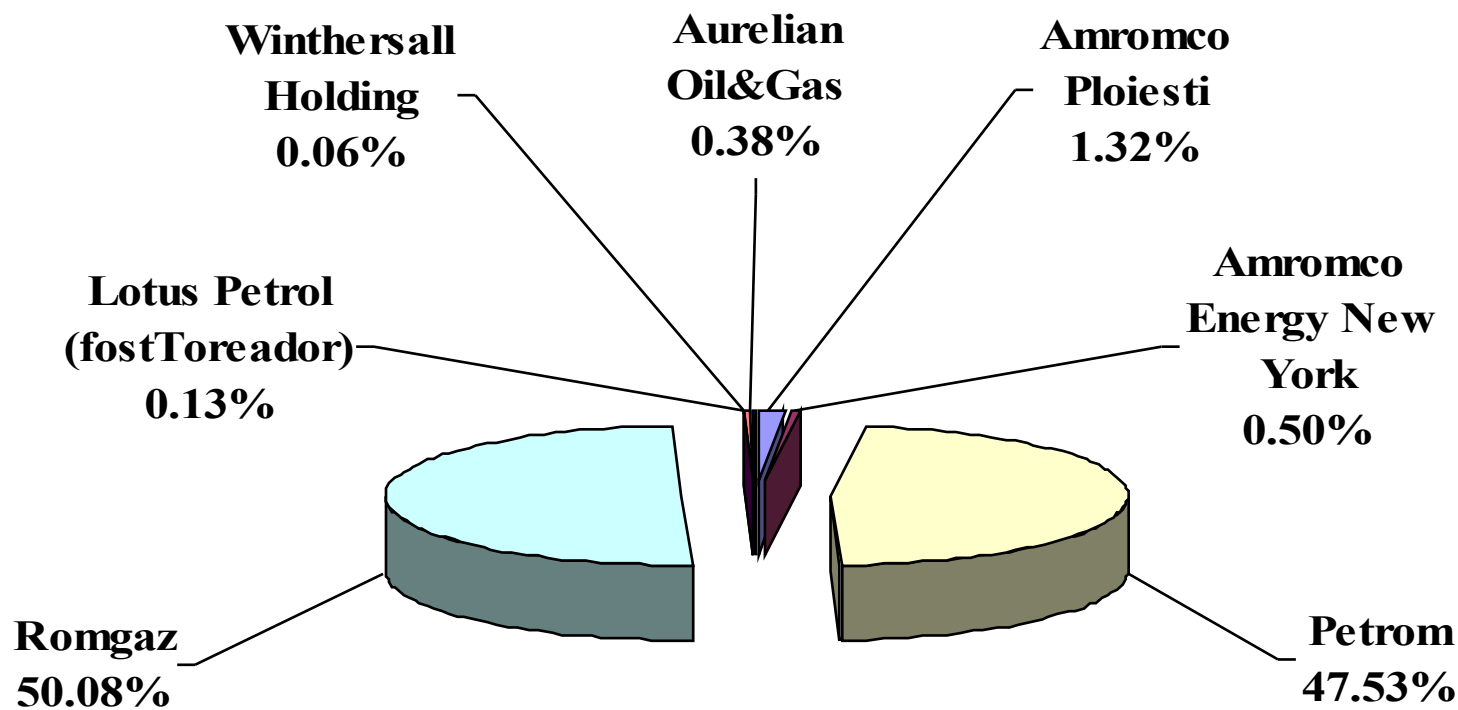
## Structura lunară a consumului de gaze naturale din import





# AUTORITATEA NAȚIONALĂ DE REGLEMENTARE ÎN DOMENIUL ENERGIEI

Cota de piață a producătorilor de gaze naturale cumulat ianuarie-august 2009

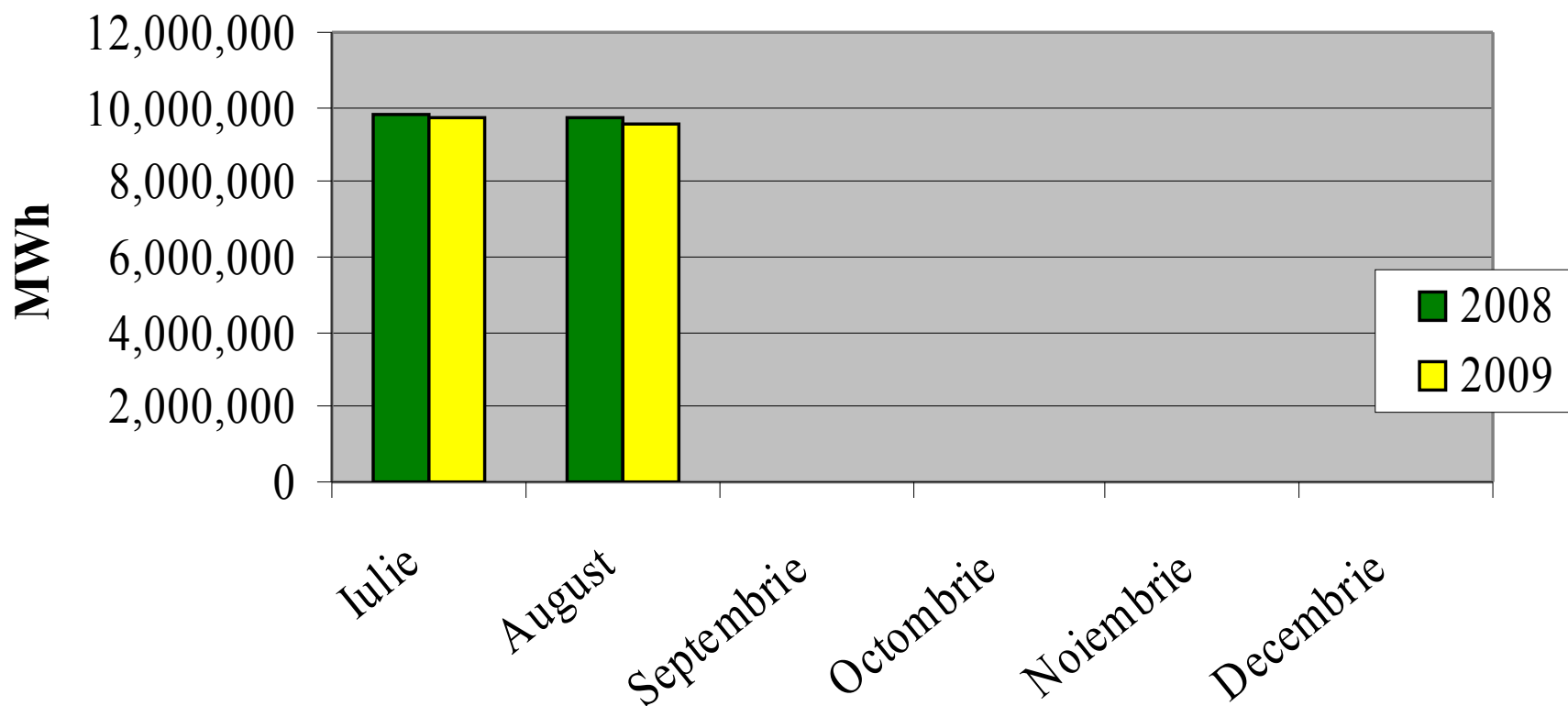






# AUTORITATEA NAȚIONALĂ DE REGLEMENTARE ÎN DOMENIUL ENERGIEI

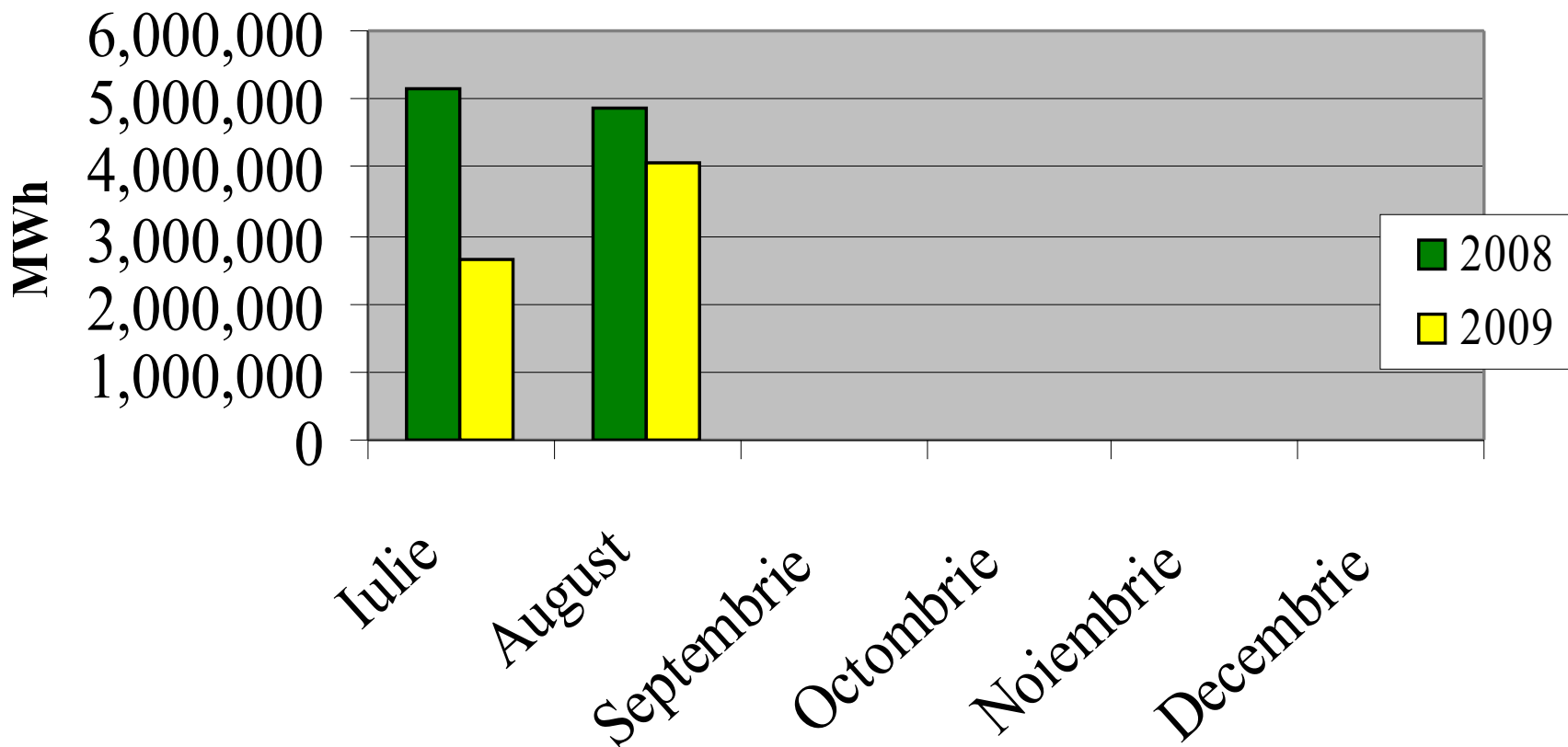
## Producția curentă de gaze naturale 2008/2009





# AUTORITATEA NAȚIONALĂ DE REGLEMENTARE ÎN DOMENIUL ENERGIEI

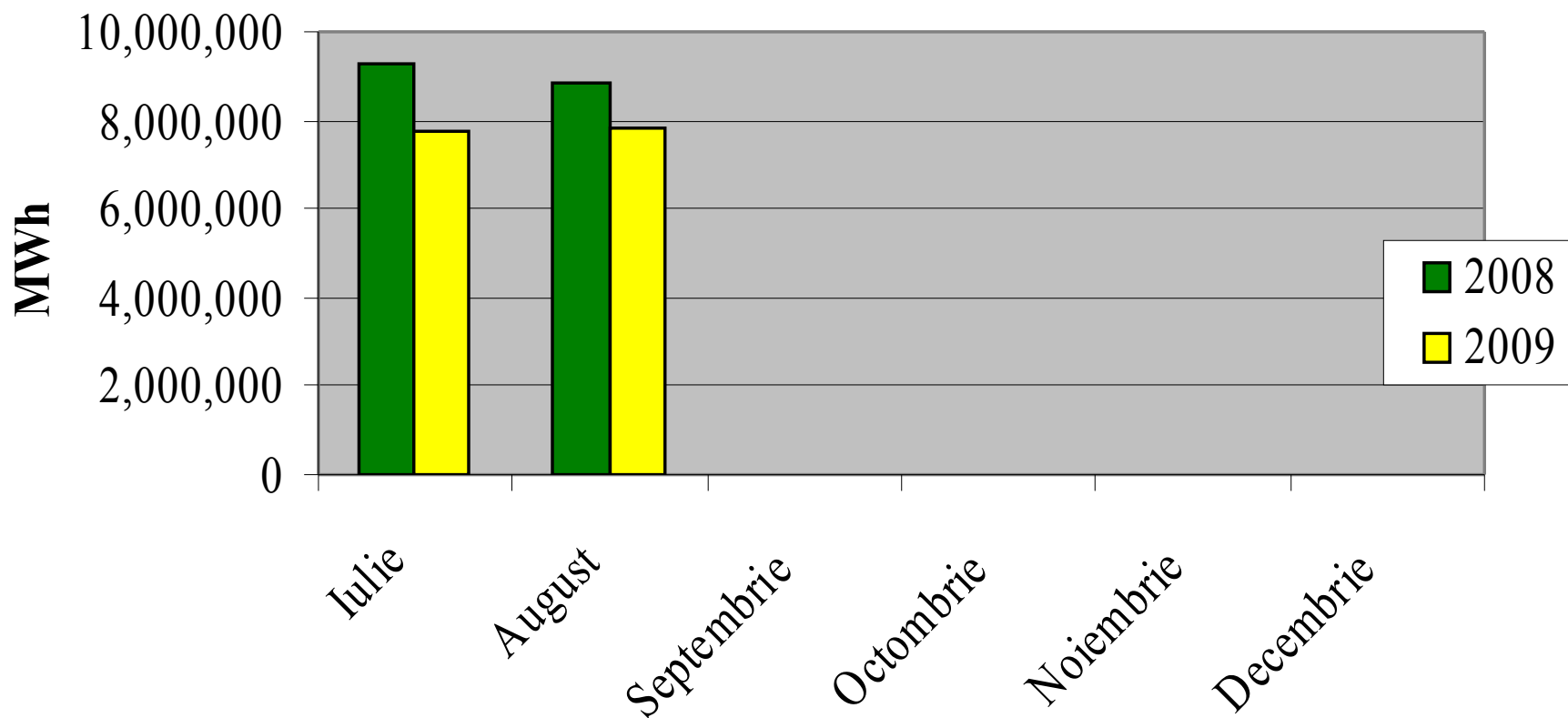
## Importul de gaze naturale 2008/2009





# AUTORITATEA NAȚIONALĂ DE REGLEMENTARE ÎN DOMENIUL ENERGIEI

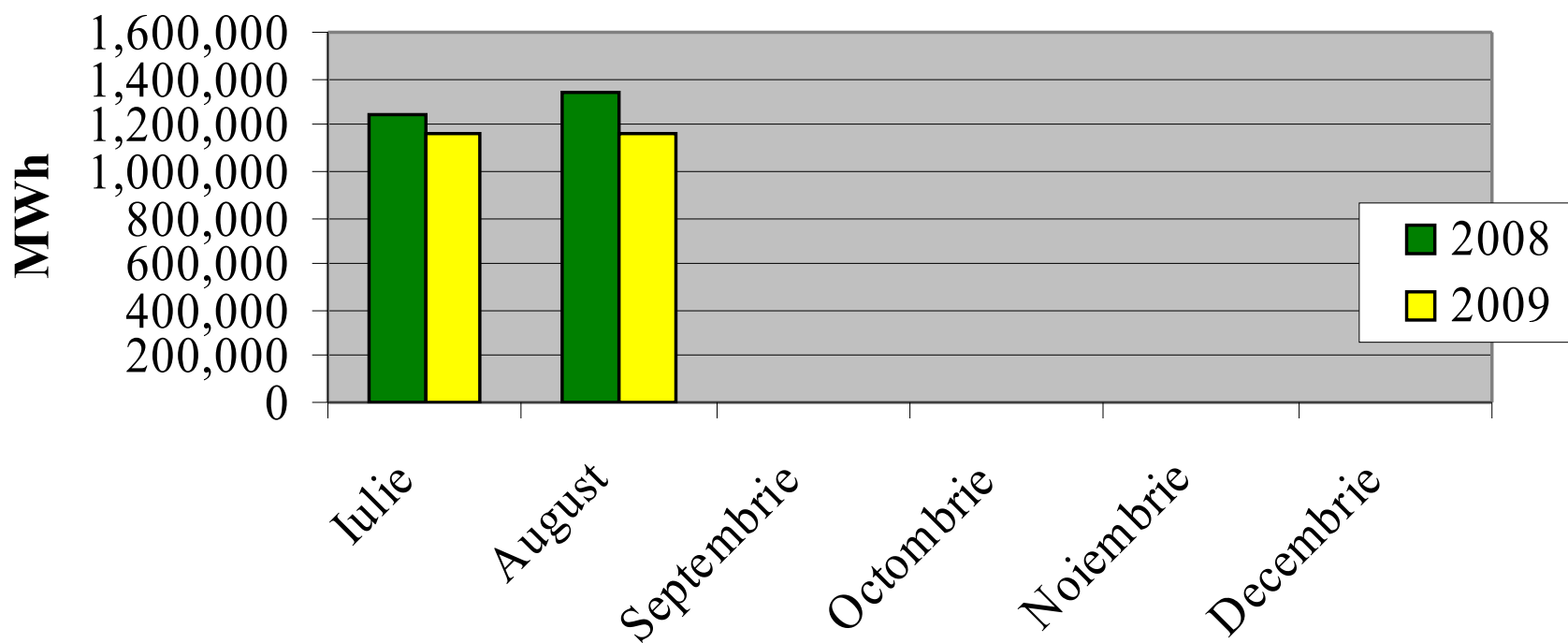
## Consumul lunar de gaze naturale 2008/2009





# AUTORITATEA NAȚIONALĂ DE REGLEMENTARE ÎN DOMENIUL ENERGIEI

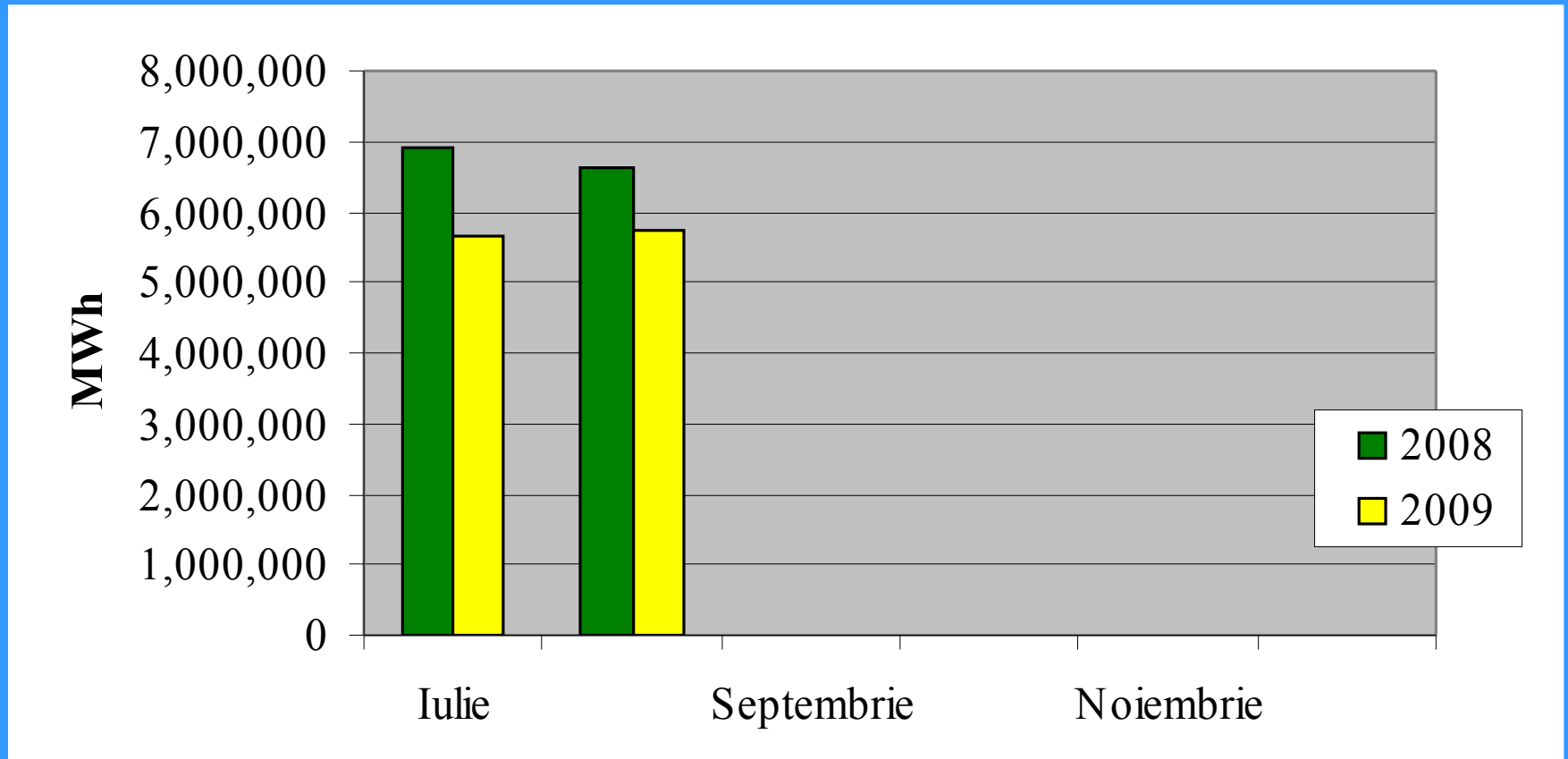
## Consumul de gaze naturale pe piața reglementată 2008/2009

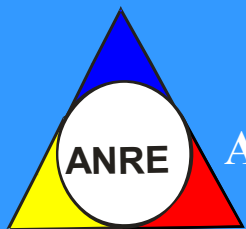




# AUTORITATEA NAȚIONALĂ DE REGLEMENTARE ÎN DOMENIUL ENERGIEI

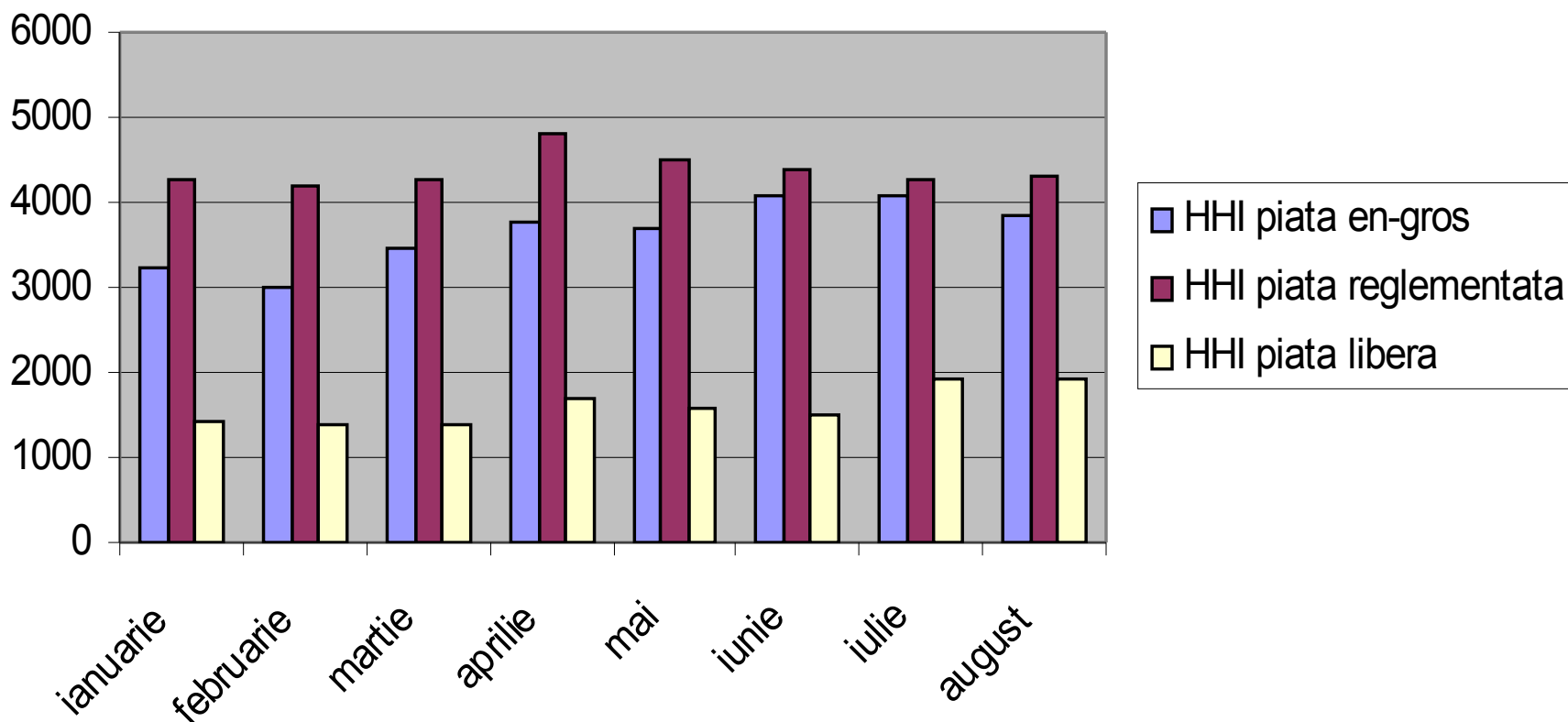
## Consumul de gaze naturale pe piața liberă 2008/2009

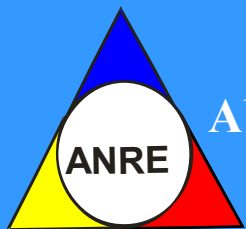




# AUTORITATEA NAȚIONALĂ DE REGLEMENTARE ÎN DOMENIUL ENERGIEI

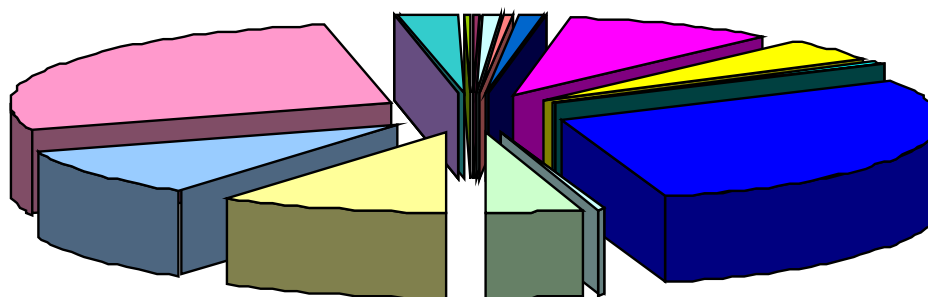
## Indicii de concentrare ai pieței HHI, Indexul Herfindahl Hirschman





# AUTORITATEA NAȚIONALĂ DE REGLEMENTARE ÎN DOMENIUL ENERGIEI

Cota de piață a furnizorilor interni de gaze naturale pe piața liberă în luna august 2009

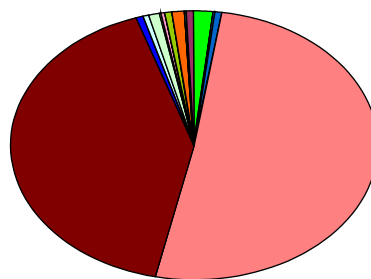


Alpha Metal 0.095	Amgaz 0.259
Apopi & Blumen 0.001	Arelco 0.630
Ben & Ben 0.014	Cis Gaz 0.275
Conef Gaz 1.109	Congaz 0.238
Design Proiect 0.001	GDF Suez Energy Romania 8.777
E.On Gas Romania 4.477	EGL Gas&Power 0.743
Gaz Est 0.004	Gaz Sud 0.130
Hargaz Harghita Gaz 0.001	Interagro 28.838
Oligopol 0.006	Pado Group 0.360
Petrom 4.116	Petrom Gas 9.639
Petrom Sucursale 10.034	Romgaz 27.561
Tinmar- Ind 0.016	Total Electric 0.001
Transenergo Com 0.029	Wiee 2.257
Wintershall Holding 0.385	Wirom Gas 0.003



# AUTORITATEA NAȚIONALĂ DE REGLEMENTARE ÎN DOMENIUL ENERGIEI

## Cota de piață a furnizorilor pe piața reglementată în luna august 2009



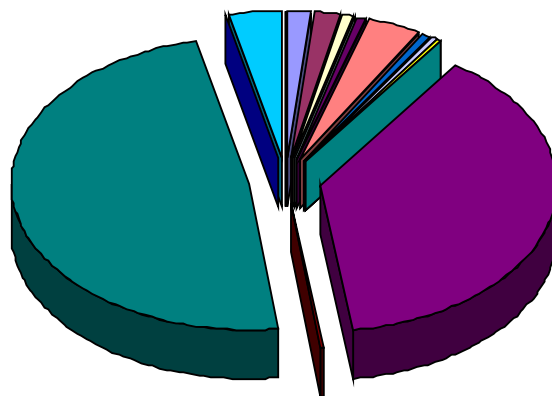
Amarad 0.038%	Apopi & Blumen 0.010%	Auraplast 0.010%
Ben & Ben 0.013%	Berg Sistem Gaz 0.059%	Congaz 1.622%
Construct P&G 0.013%	Cordun Gaz 0.023%	Coviconstruct 0.187%
CPL Concordia 0.510%	Design Proiect 0.010%	GDF Suez Energy Romania 50.815%
Distrigaz Vest 0.149%	E.On Gas Romania 41.481%	Euro Seven Industry 0.030%
Gaz Est Vaslui 0.550%	Gaz Nord Est 0.050%	Gaz Sud 0.404%
Gazvest 0.868%	G.D.R. 0.254%	Hargaz Harghita Gaz 0.184%
Intergaz 0.072%	MM Data 0.039%	Megaconstruct 0.127%
Mehedinti Gaz 0.022%	Mihoc Oil 0.010%	Nord Gaz 0.454%
Oligopol 0.010%	Ottogaz 0.147%	Petrom Distribuție 0.953%
Prisma Serv Company 0.010%	Progaz Distribution 0.049%	Romgaz 0.010%
Salgaz Salonta 0.186%	Timgaz 0.071%	Tulcea Gaz 0.134%
Vega 93 0.005%	Wirom Gas 0.422%	





# AUTORITATEA NAȚIONALĂ DE REGLEMENTARE ÎN DOMENIUL ENERGIEI

## Cota furnizorilor interni pe piața en-gros în luna august 2009

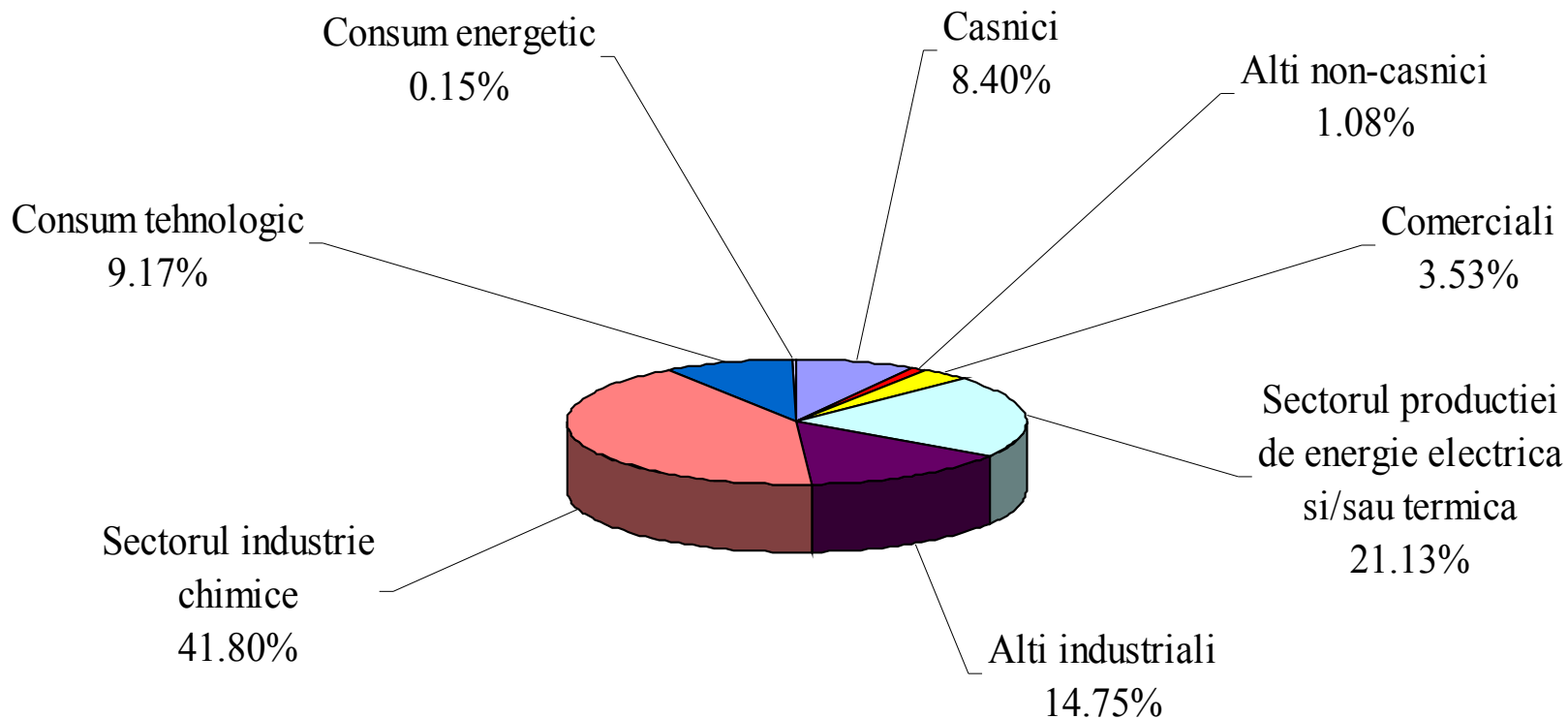


Amgaz Furnizare 1.55%	Amromco Ploiesti 1.72%	Amromco New York 0.86%
Arelco Distribuție 0.15%	Aurelian Oil&Gas 0.57%	Conef Gaz 3.56%
GDF Suez Energy Romania 0.52%	E.ON Gaz Romania 0.46%	Gaz Sud Furnizare 0.10%
Interagro 0.01%	Lotus Petrol 0.18%	Pado Group 0.01%
Petrom 38.07%	Petrom Gas 0.31%	Romgaz 48.43%
Transenergo Com 0.02%	Wice Romania SRL 3.42%	Wintershall Holding 0.06%



# AUTORITATEA NAȚIONALĂ DE REGLEMENTARE ÎN DOMENIUL ENERGIEI

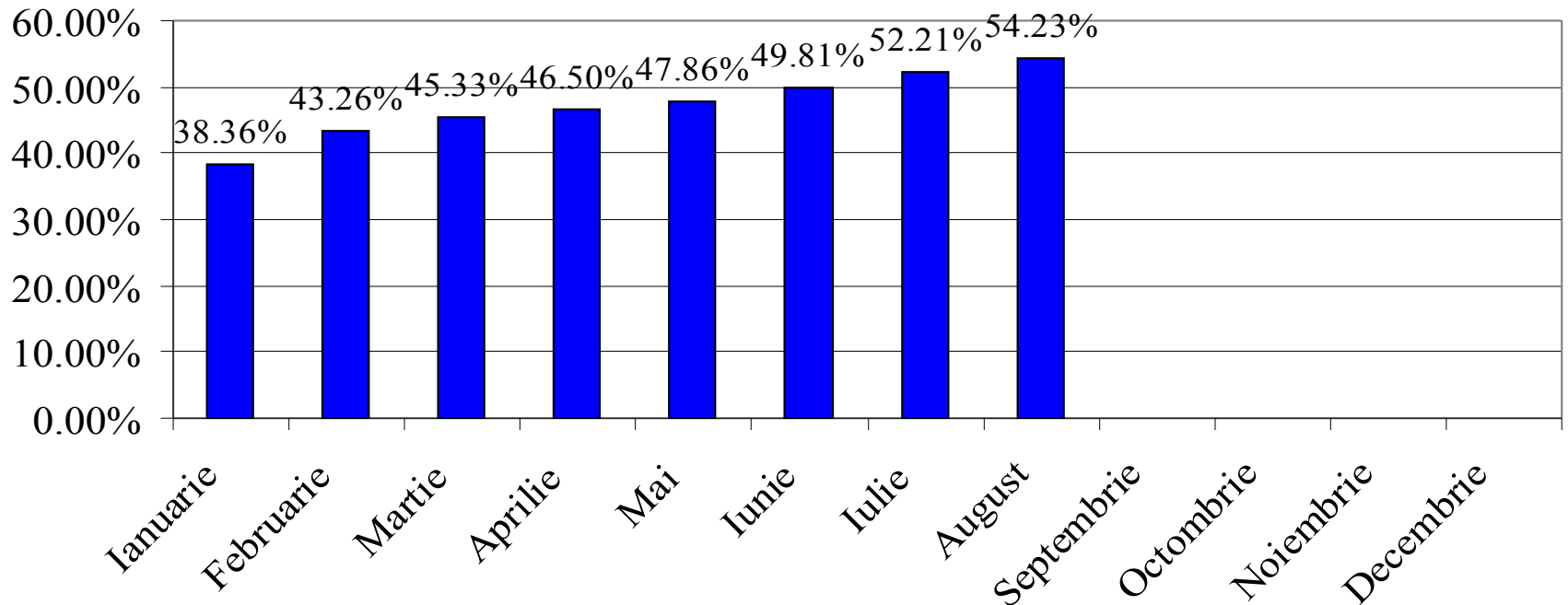
Structura cantităților de gaze naturale furnizate consumatorilor finali în luna august 2009





# AUTORITATEA NAȚIONALĂ DE REGLEMENTARE ÎN DOMENIUL ENERGIEI

## Gradul lunar de deschidere a pieței interne in anul 2009 (cumulat)



\* gradul lunar de deschidere a pieței interne este raportat la consumul total fără abateri instrumente de măsură și fără diferențe stocuri în conducte



# AUTORITATEA NAȚIONALĂ DE REGLEMENTARE ÎN DOMENIUL ENERGIEI

<b>Luna</b>	<b>Consum total</b>
<b>Ianuarie</b>	<b>17,578,645.646 MWh</b>
<b>Februarie</b>	<b>16,707,645.358 MWh</b>
<b>Martie</b>	<b>15,901,659.667 MWh</b>
<b>Aprilie</b>	<b>8,360,383.400 MWh</b>
<b>Mai</b>	<b>6,384,655.722 MWh</b>
<b>Iunie</b>	<b>6,536,510.343 MWh</b>
<b>Iulie</b>	<b>7,721,369.243 MWh</b>
<b>August</b>	<b>7,799,038.192 MWh</b>
<b>Septembrie</b>	
<b>Octombrie</b>	
<b>Noiembrie</b>	
<b>Decembrie</b>	