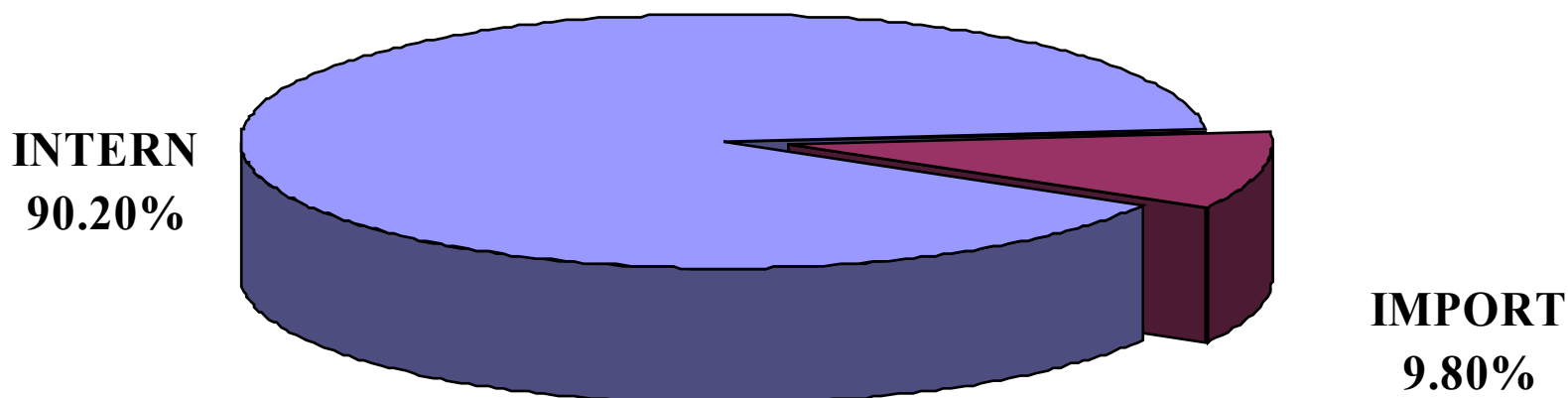


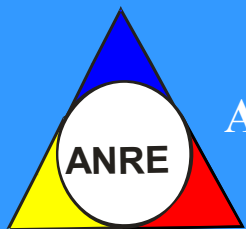
# AUTORITATEA NAȚIONALĂ DE REGLEMENTARE ÎN DOMENIUL ENERGIEI

## Tipul surselor de gaze naturale în luna iulie 2009



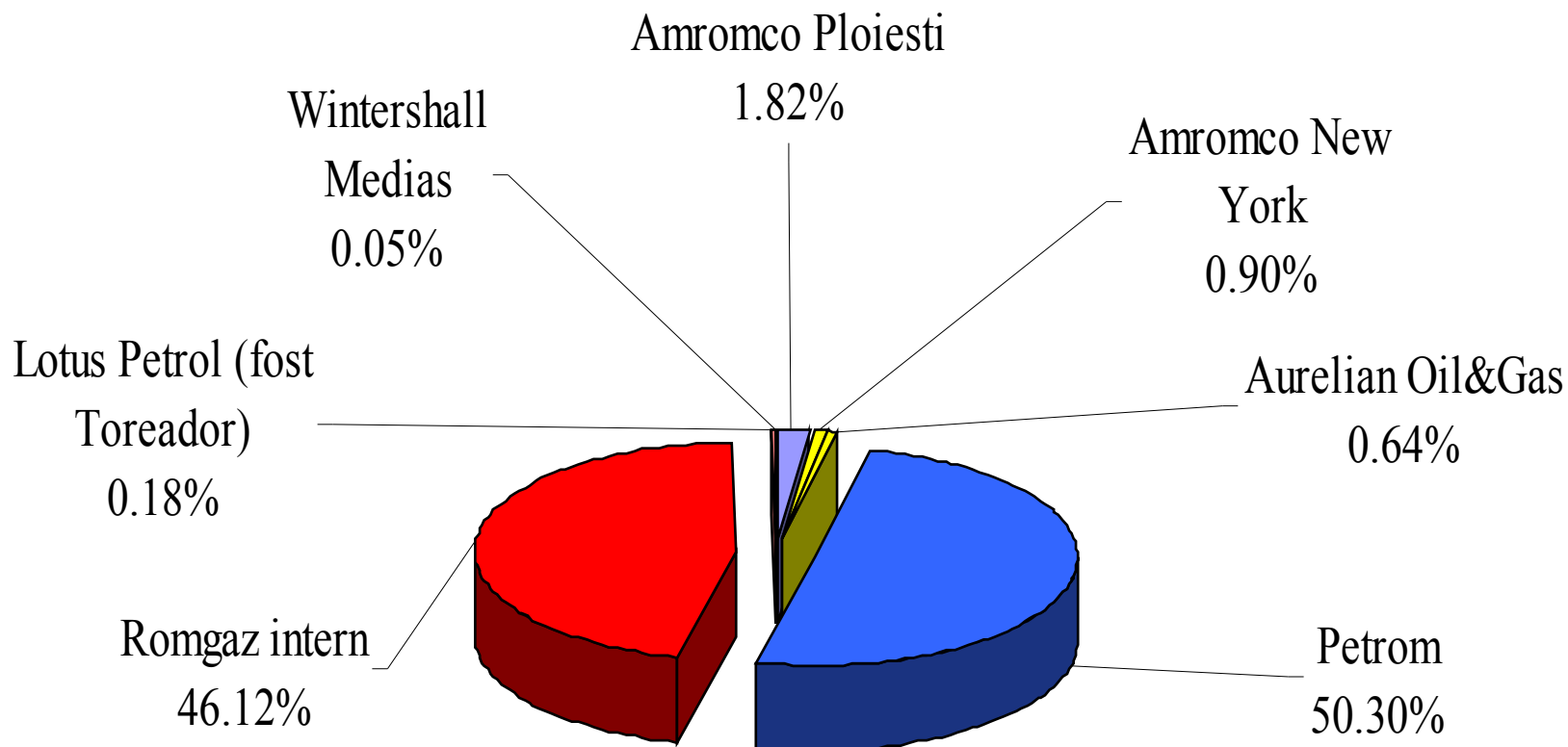
**Producția internă** de gaze naturale în luna iulie 2009, ce intră în consum a reprezentat **90,20%** din totalul surselor. Primii doi producători (**Romgaz și Petrom**) acoperind **96,42%** din această sursă.

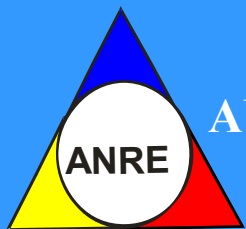
**Importul** ce a intrat în consum în luna curentă a reprezentat **28,53%** din total import curent, diferența de **71,47%** din import intrând în înmagazinare. Primii trei importatori - furnizori interni - cu o cotă de piață a importului de peste 14% fiecare, au realizat împreună **80,66%**.



# AUTORITATEA NAȚIONALĂ DE REGLEMENTARE ÎN DOMENIUL ENERGIEI

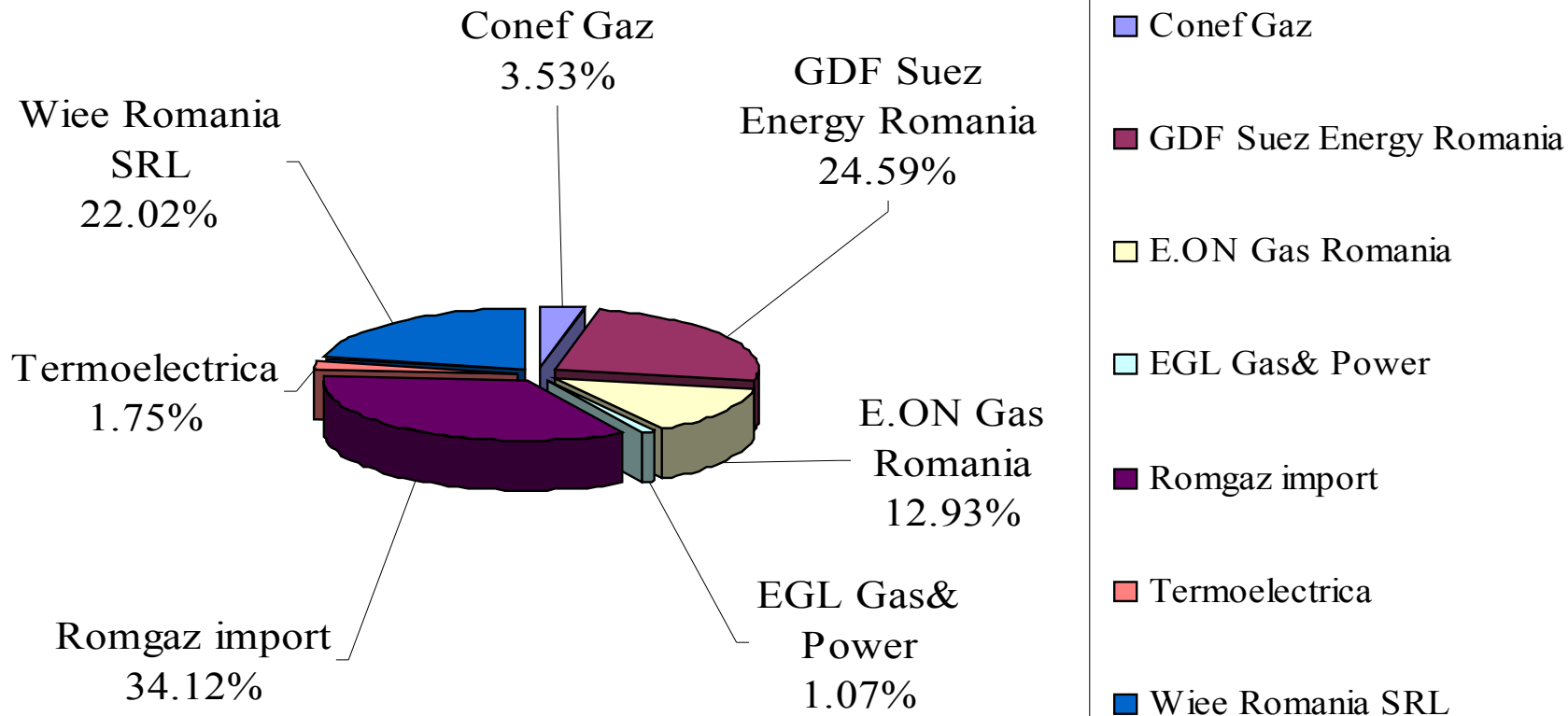
## Structura gazelor din producția internă în luna iulie 2009

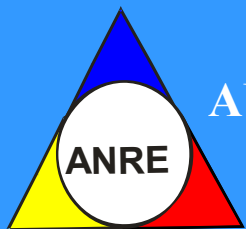




# AUTORITATEA NAȚIONALĂ DE REGLEMENTARE ÎN DOMENIUL ENERGIEI

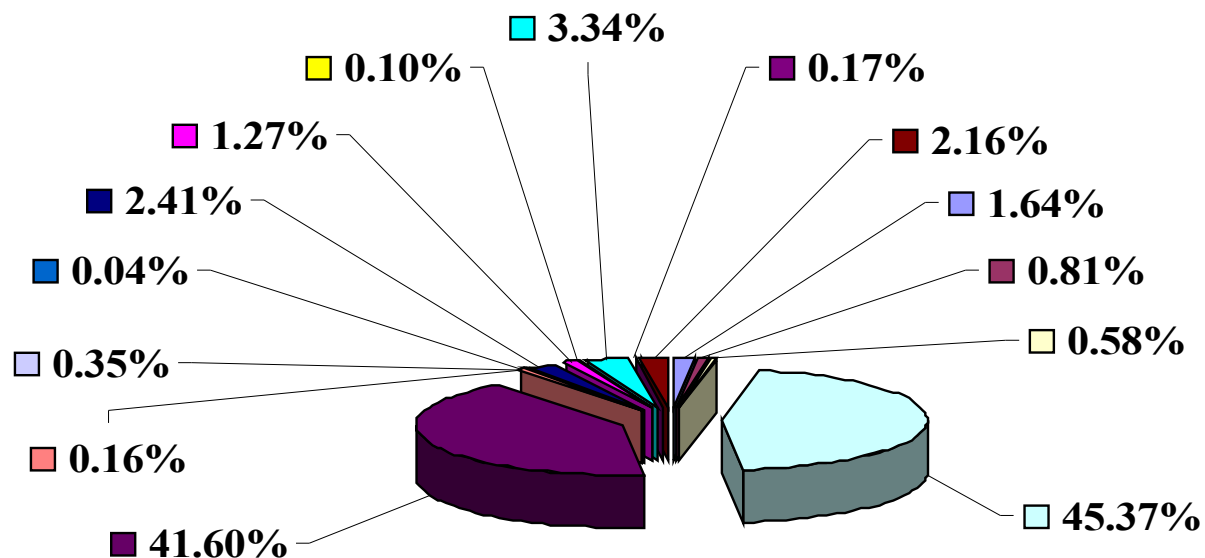
## Structura importului de gaze naturale în luna iulie 2009





# AUTORITATEA NAȚIONALĂ DE REGLEMENTARE ÎN DOMENIUL ENERGIEI

## Totalul furnizorilor de gaze naturale în luna iulie 2009 -surse primare (import, intern)-

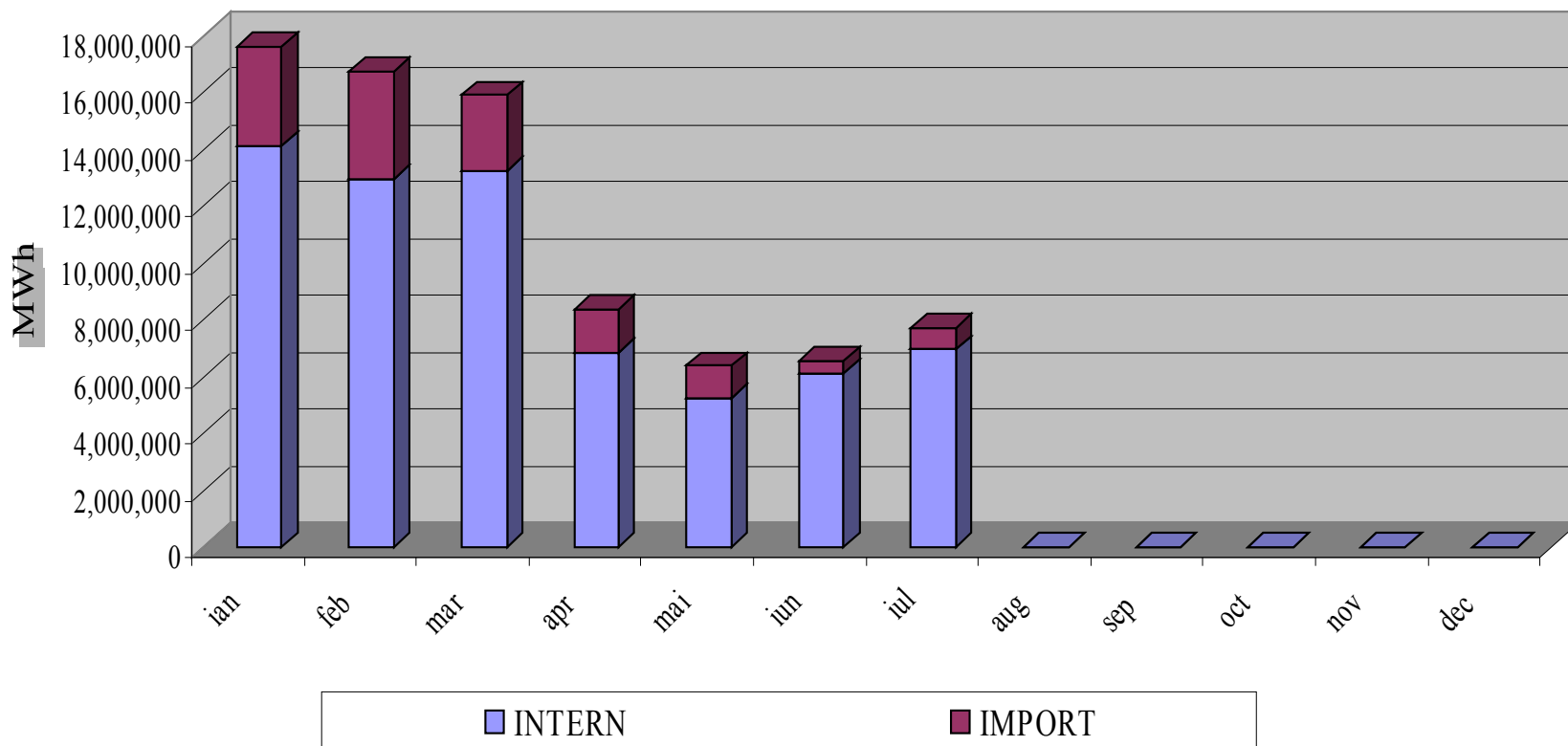


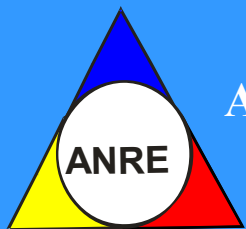
Amromco Ploiesti	Amromco New York	Aurelian Oil&Gas
Petrom	Romgaz intern	Toreador
Wintershall Medias	Conef Gaz	GDF Suez Energy Romania
E.ON Gas Romania	EGL Gas& Power	Romgaz import
Termoelectrica	Wier Romania SRL	



# AUTORITATEA NAȚIONALĂ DE REGLEMENTARE ÎN DOMENIUL ENERGIEI

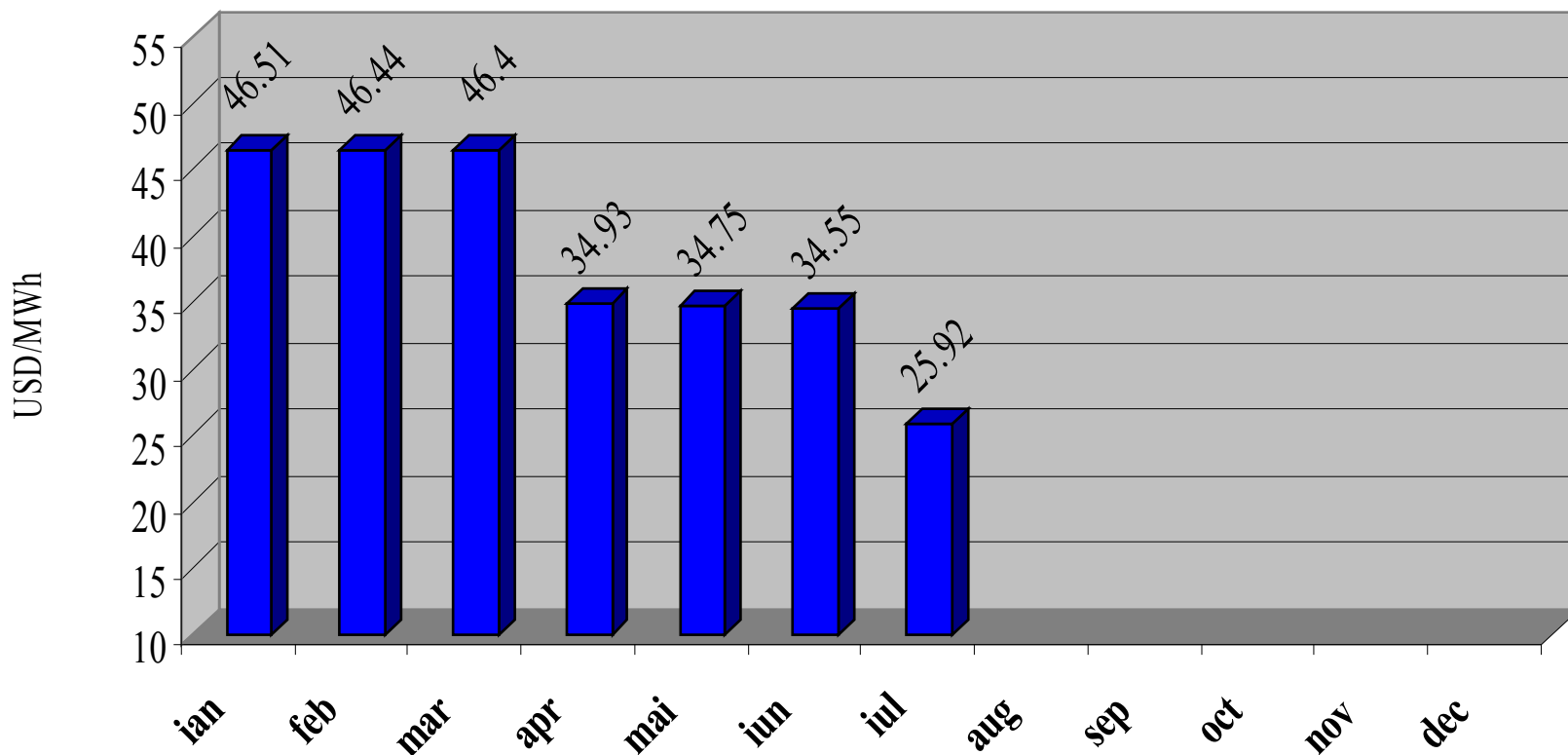
## Consumul intern lunar și acoperirea cu gaze naturale (intern, import)





# AUTORITATEA NAȚIONALĂ DE REGLEMENTARE ÎN DOMENIUL ENERGIEI

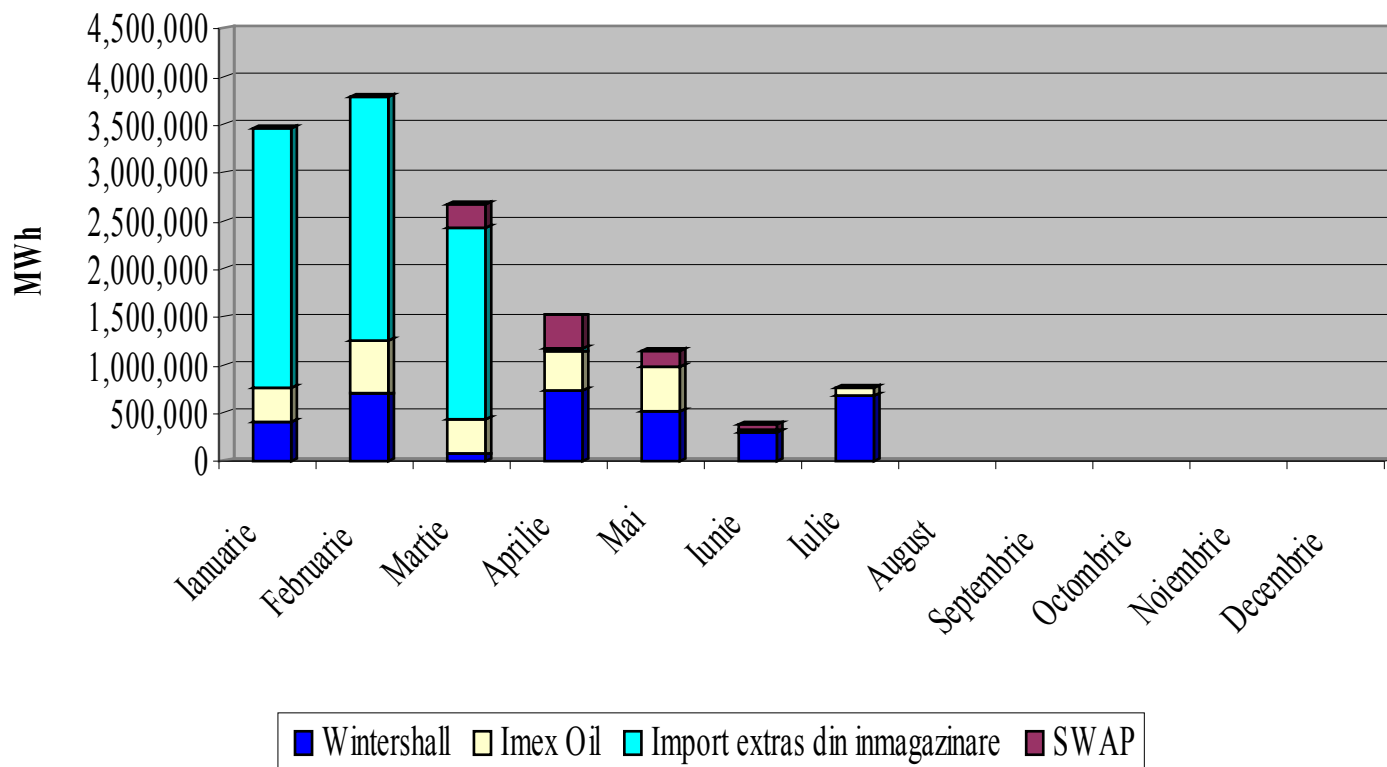
## Evoluția lunară a prețului gazelor naturale din import

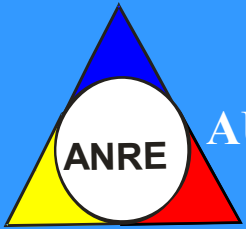




# AUTORITATEA NAȚIONALĂ DE REGLEMENTARE ÎN DOMENIUL ENERGIEI

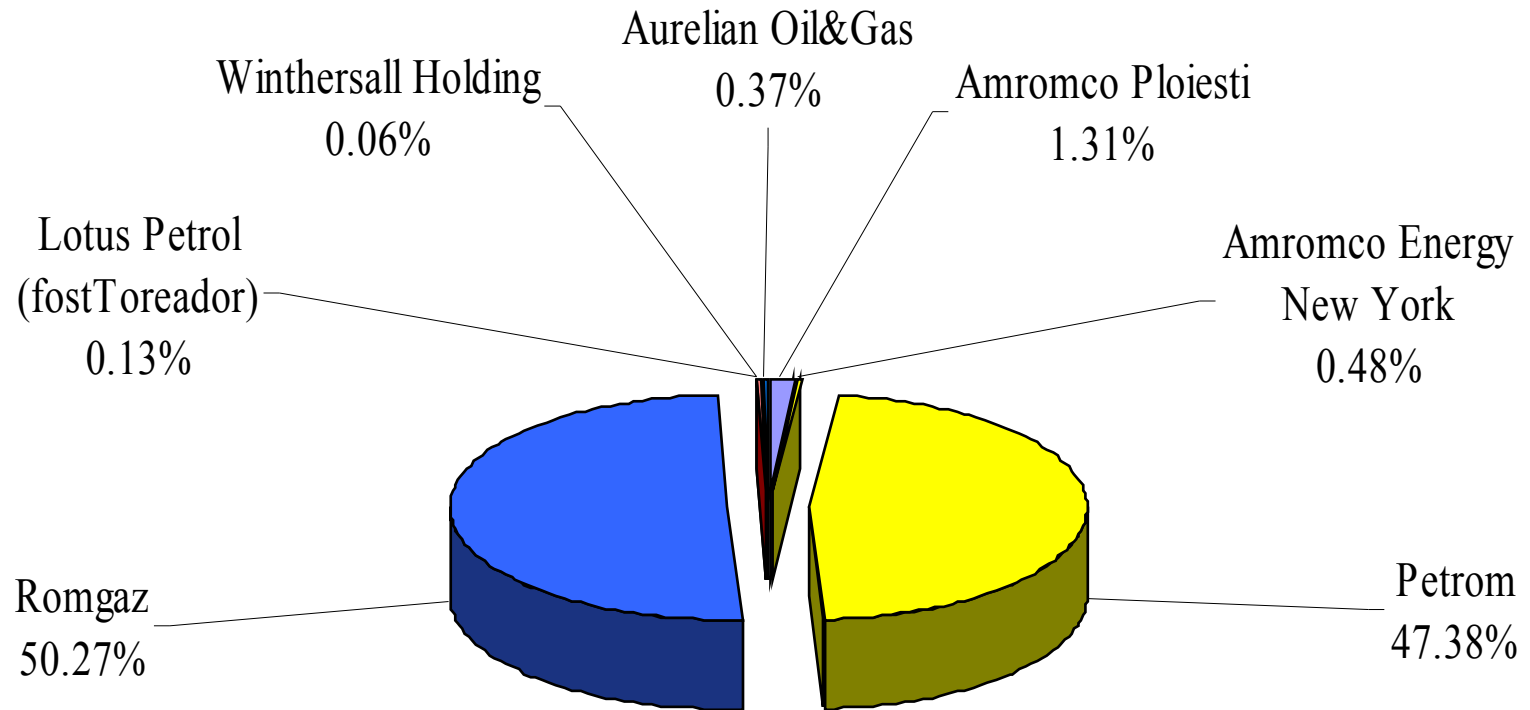
## Structura lunară a consumului de gaze naturale din import





# AUTORITATEA NAȚIONALĂ DE REGLEMENTARE ÎN DOMENIUL ENERGIEI

Cota de piață a producătorilor de gaze naturale cumulat ianuarie-iulie 2009

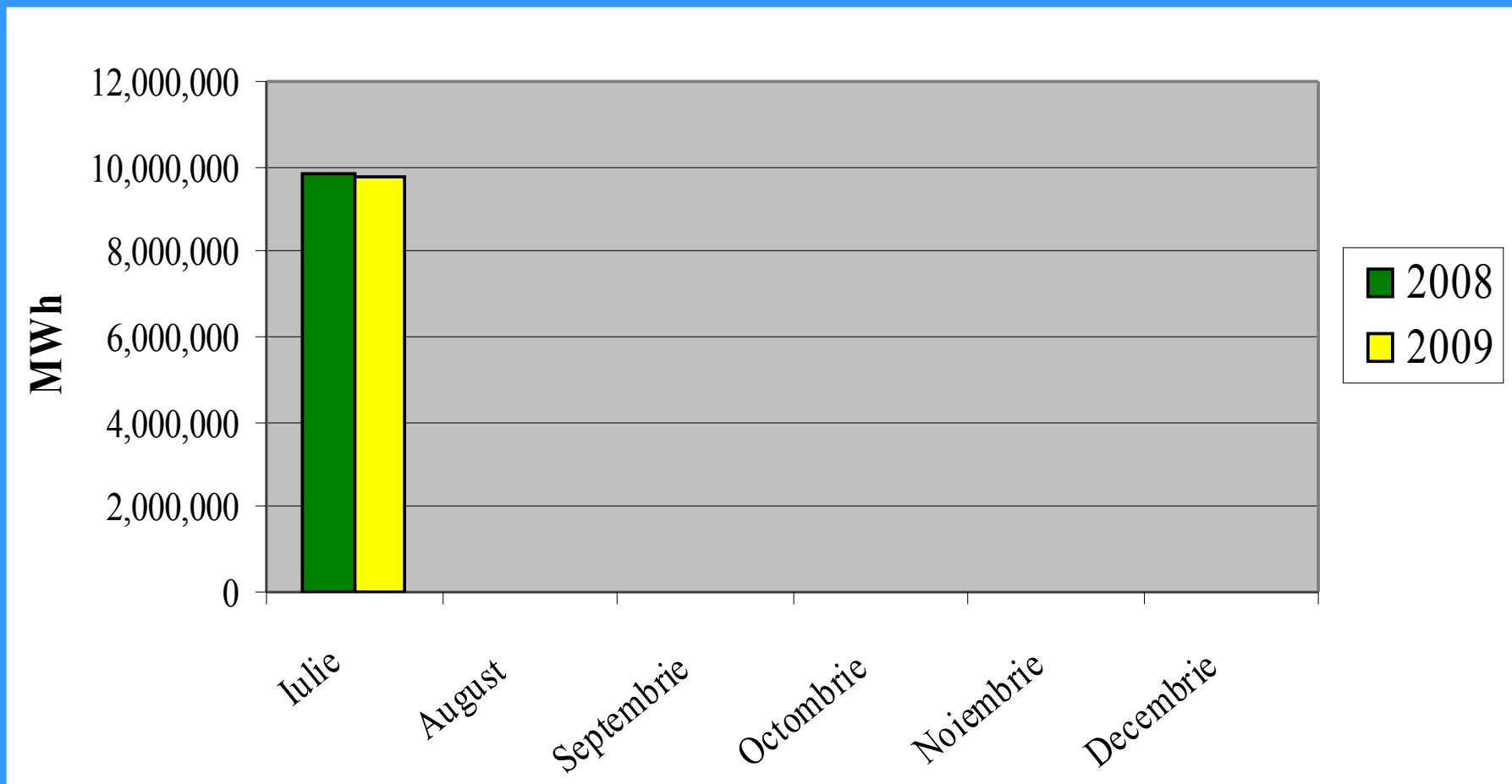






# AUTORITATEA NAȚIONALĂ DE REGLEMENTARE ÎN DOMENIUL ENERGIEI

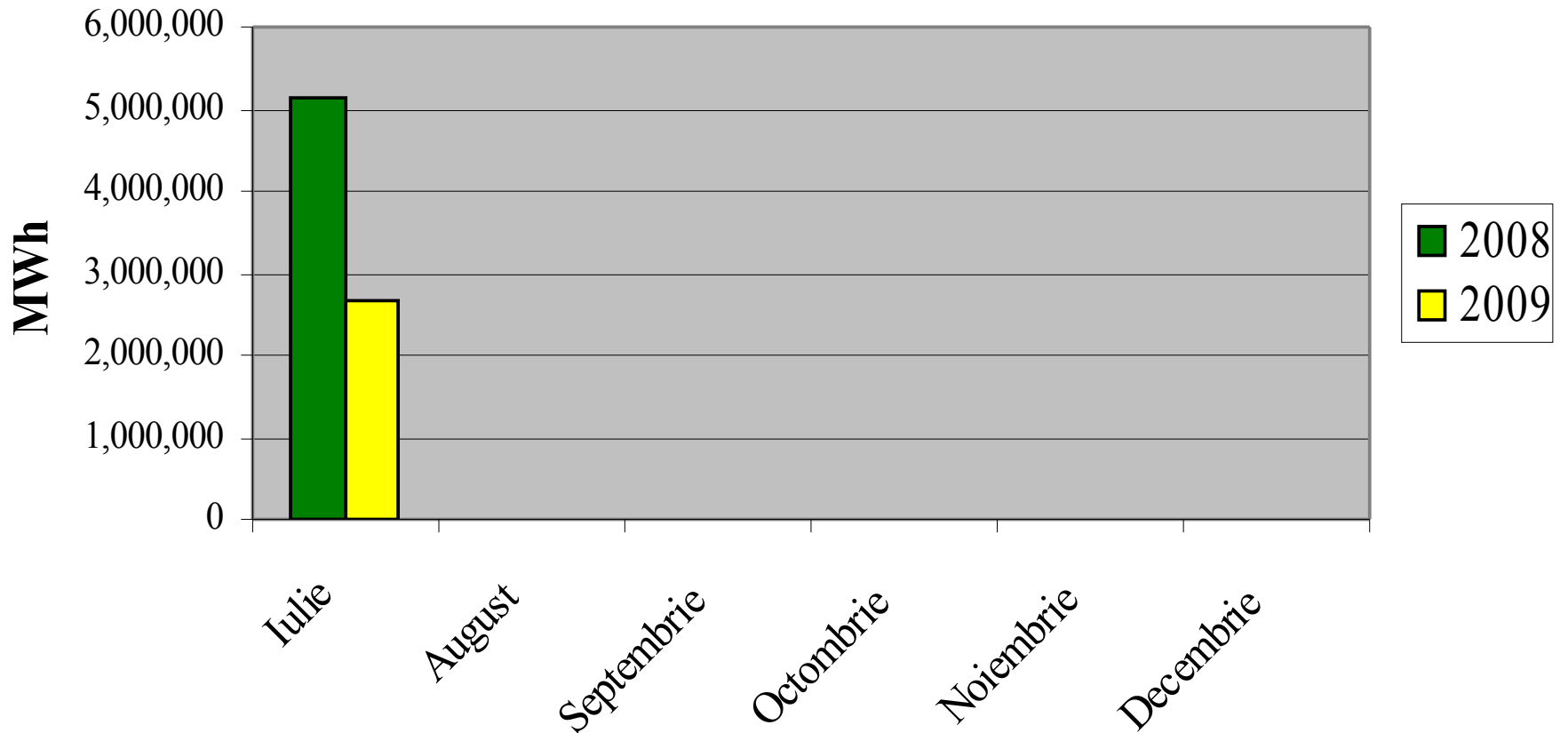
## Producția curentă de gaze naturale 2008/2009





# AUTORITATEA NAȚIONALĂ DE REGLEMENTARE ÎN DOMENIUL ENERGIEI

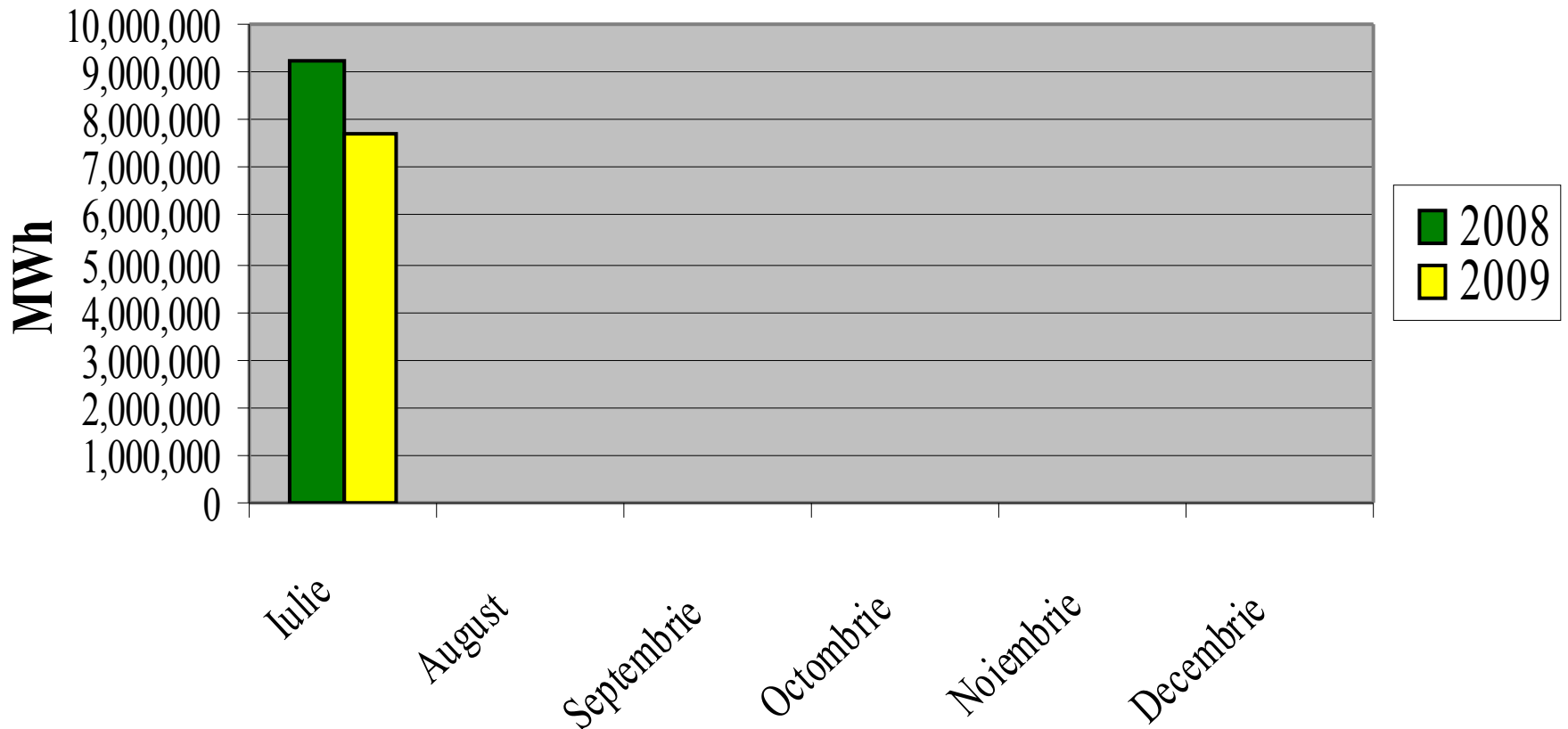
## Importul de gaze naturale 2008/2009





# AUTORITATEA NAȚIONALĂ DE REGLEMENTARE ÎN DOMENIUL ENERGIEI

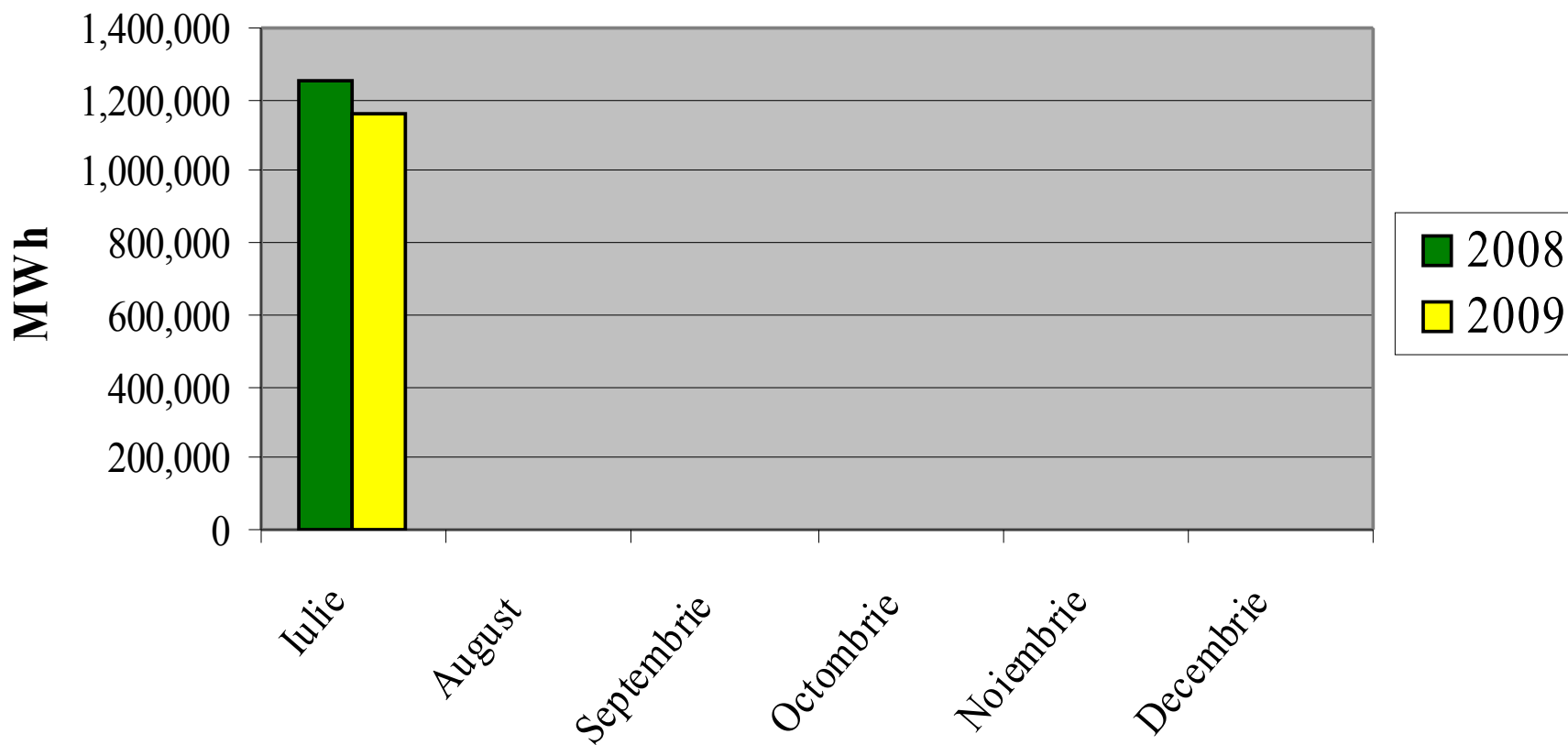
## Consumul lunar de gaze naturale 2008/2009





# AUTORITATEA NAȚIONALĂ DE REGLEMENTARE ÎN DOMENIUL ENERGIEI

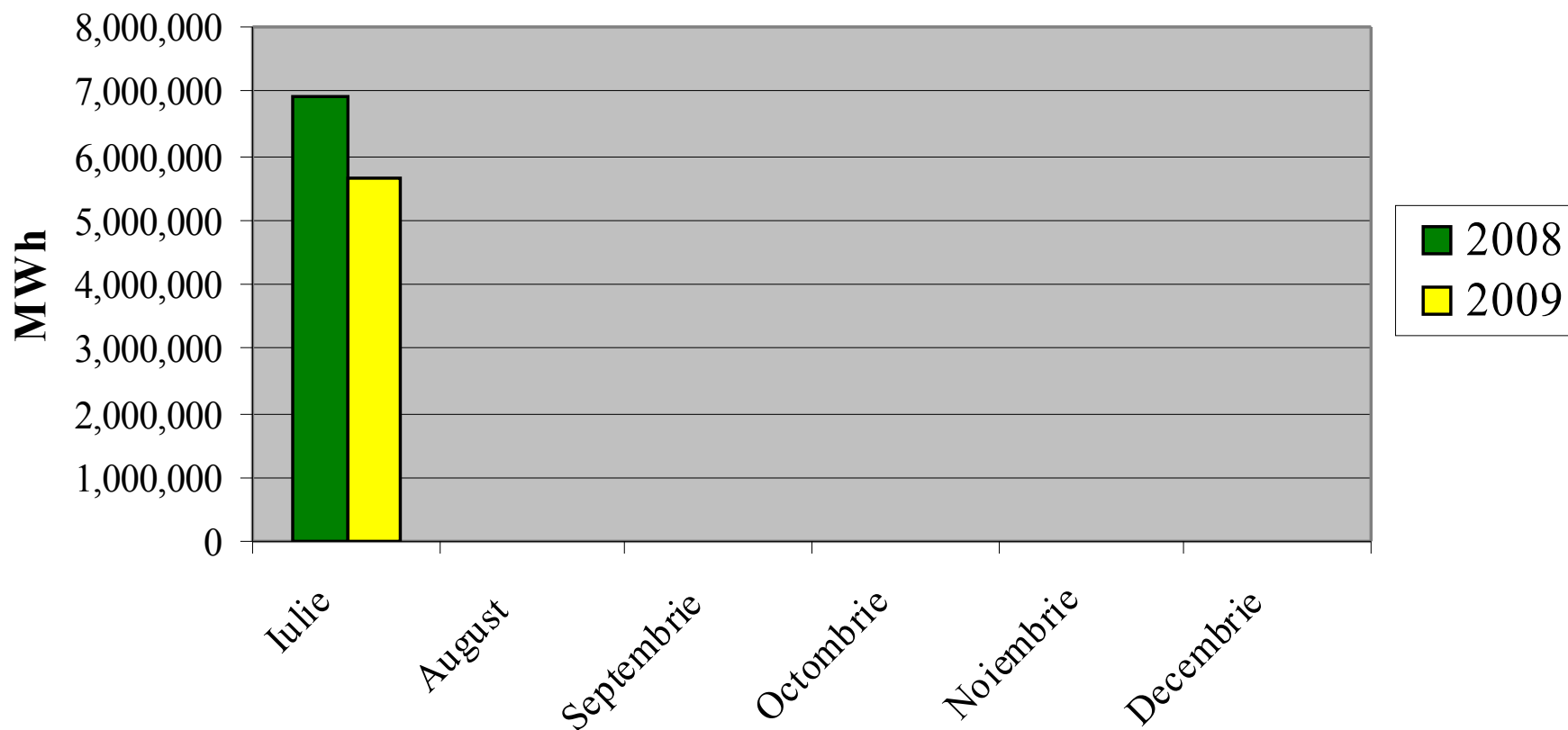
## Consumul de gaze naturale pe piața reglementată 2008/2009

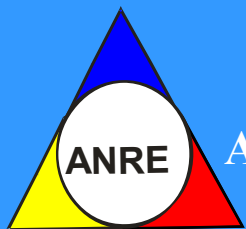




# AUTORITATEA NAȚIONALĂ DE REGLEMENTARE ÎN DOMENIUL ENERGIEI

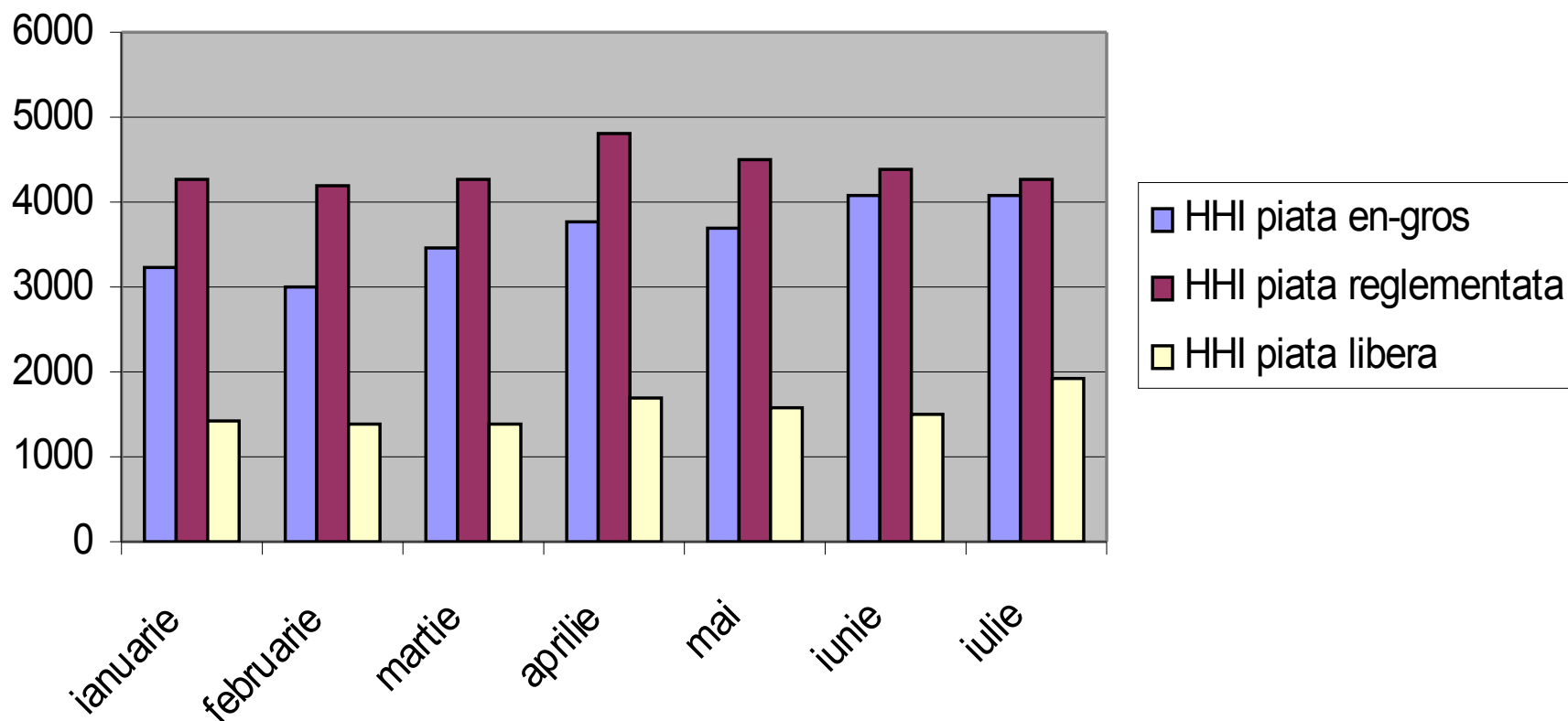
## Consumul de gaze naturale pe piața liberă 2008/2009

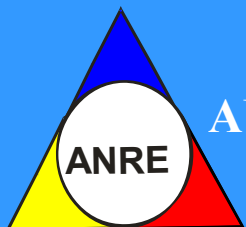




# AUTORITATEA NAȚIONALĂ DE REGLEMENTARE ÎN DOMENIUL ENERGIEI

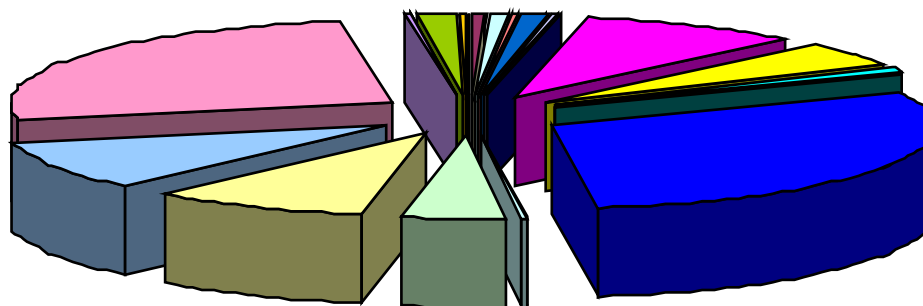
## Indicii de concentrare ai pieței HHI, Indexul Herfindahl Hirschman





# AUTORITATEA NAȚIONALĂ DE REGLEMENTARE ÎN DOMENIUL ENERGIEI

Cota de piață a furnizorilor interni de gaze naturale pe piața liberă în luna iulie 2009

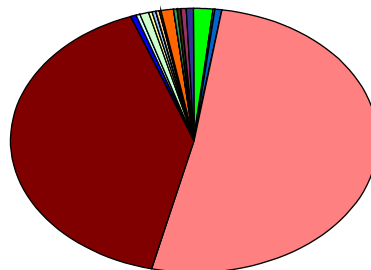


Alpha Metal 0.101	Amgaz 0.383
Apopi & Blumen 0.001	Arelco 0.814
Ben & Ben 0.004	Cis Gaz 0.272
Conef Gaz 1.339	Congaz 0.239
Design Proiect 0.001	GDF Suez Energy Romania 9.209
E.On Gas Romania 4.798	EGL Gas&Power 0.790
Gaz Est 0.004	Gaz Sud 0.149
Hargaz Harghita Gaz 0.000	Interagro 30.076
Oligopol 0.006	Pado Group 0.101
Petrom 4.384	Petrom Gas 9.267
Petrom Sucursale 9.781	Romgaz 26.186
Tinmar- Ind 0.017	Total Electric 0.001
Transenergo Com 0.051	Vitalgaz 0.001
Wiee 1.788	Wintershall Holding 0.234
Wirom Gas 0.001	



# AUTORITATEA NAȚIONALĂ DE REGLEMENTARE ÎN DOMENIUL ENERGIEI

## Cota de piață a furnizorilor pe piața reglementată în luna iulie 2009



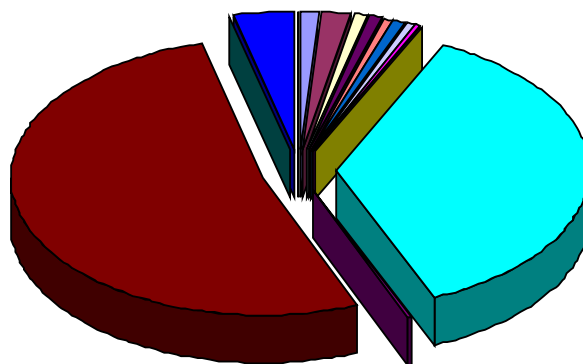
■ Amarad 0.03%	■ Apopi & Blumen 0.01%	■ Auraplast 0.01%
■ Ben & Ben 0.01%	■ Berg Sistem Gaz 0.07%	■ Congaz 1.64%
■ Construct P&G 0.01%	■ Cordon Gaz 0.07%	■ Coviconstruct 0.18%
■ CPL Concordia 0.52%	■ Design Proiect 0.01%	■ GDF Suez Energy Romania 50.91%
■ Distrigaz Vest 0.17%	■ E.On Gas Romania 40.71%	■ Euro Seven Industry 0.03%
■ Gaz Est Vaslui 0.55%	■ Gaz Nord Est 0.05%	■ Gaz Sud 0.33%
■ Gazvest 0.86%	■ G.D.R. 0.23%	■ Hargaz Harghita Gaz 0.19%
■ Intergaz 0.03%	■ MM Data 0.04%	■ Megaconstruct 0.12%
■ Mehedinti Gaz 0.04%	■ Mihoc Oil 0.01%	■ Nord Gaz 0.33%
■ Oligopol 0.01%	■ Ottogaz 0.15%	■ Petrom Distribuție 0.96%
■ Prisma Serv Company 0.01%	■ Progaz Distribution 0.04%	■ Romgaz 0.01%
■ Salgaz Salonta 0.19%	■ Timgaz 0.08%	■ Tulcea Gaz 0.14%
■ Vega 93 0.01%	■ Vital Gaz 0.69%	■ Wirom Gas 0.55%





# AUTORITATEA NAȚIONALĂ DE REGLEMENTARE ÎN DOMENIUL ENERGIEI

## Cota furnizorilor interni pe piața en-gros în luna iulie 2009

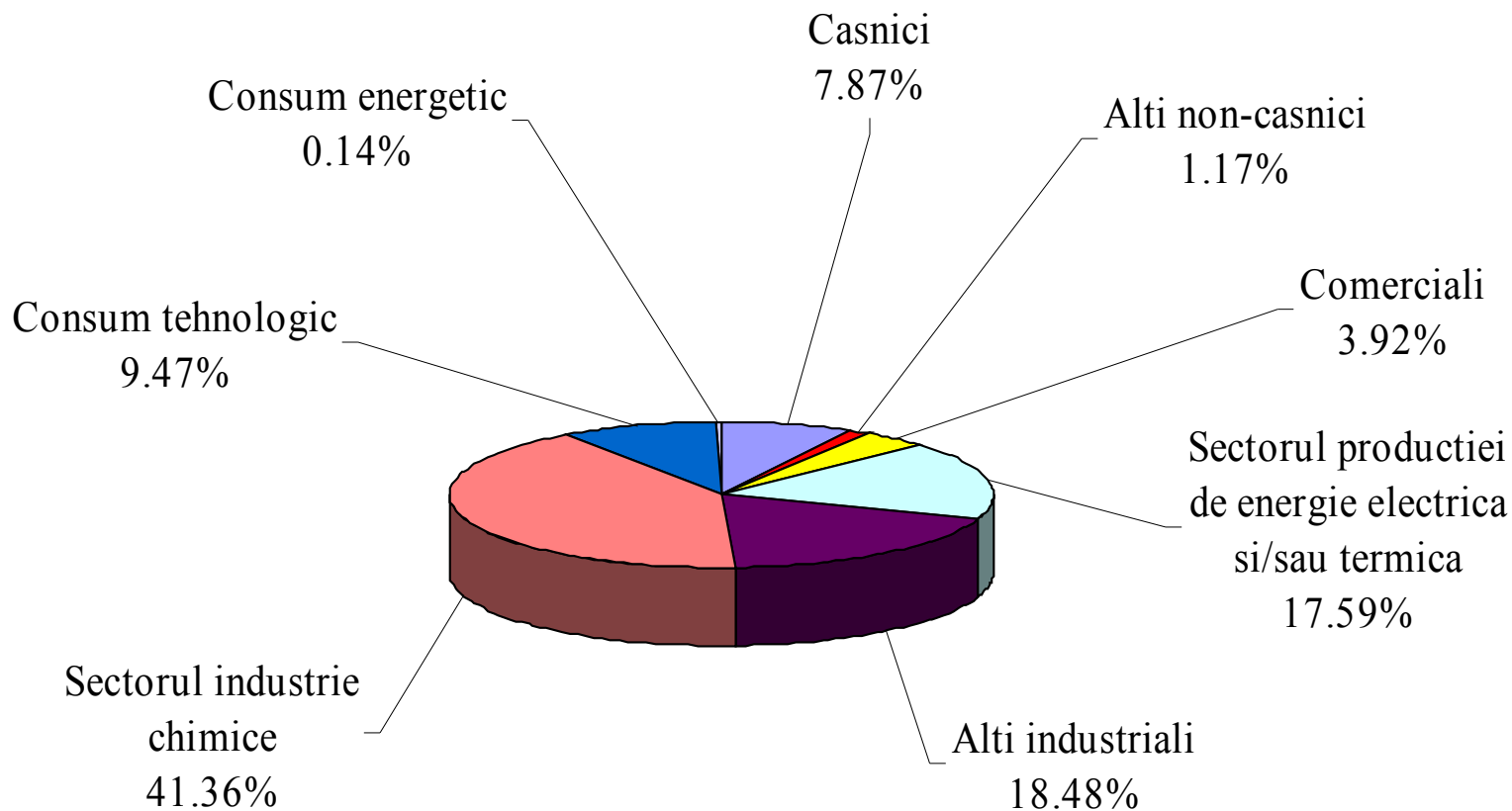


Amgaz Furnizare 1.01%	Amromco Ploiesti 1.92%	Amromco New York 0.96%
Arelco Distribuție 0.04%	Arelco Distribuție 0.68%	Conef Gaz 0.70%
GDF Suez Energy Romania 0.71%	E.ON Gaz Romania 0.63%	Gaz Sud Furnizare 0.10%
Lotus Petrol 0.19%	Pado Group 0.06%	Petrom 36.54%
Petrom Gas 0.48%	Romgaz 52.10%	Transenergo Com 0.03%
Wice Romania SRL 3.81%	Wintershall Holding 0.05%	



# AUTORITATEA NAȚIONALĂ DE REGLEMENTARE ÎN DOMENIUL ENERGIEI

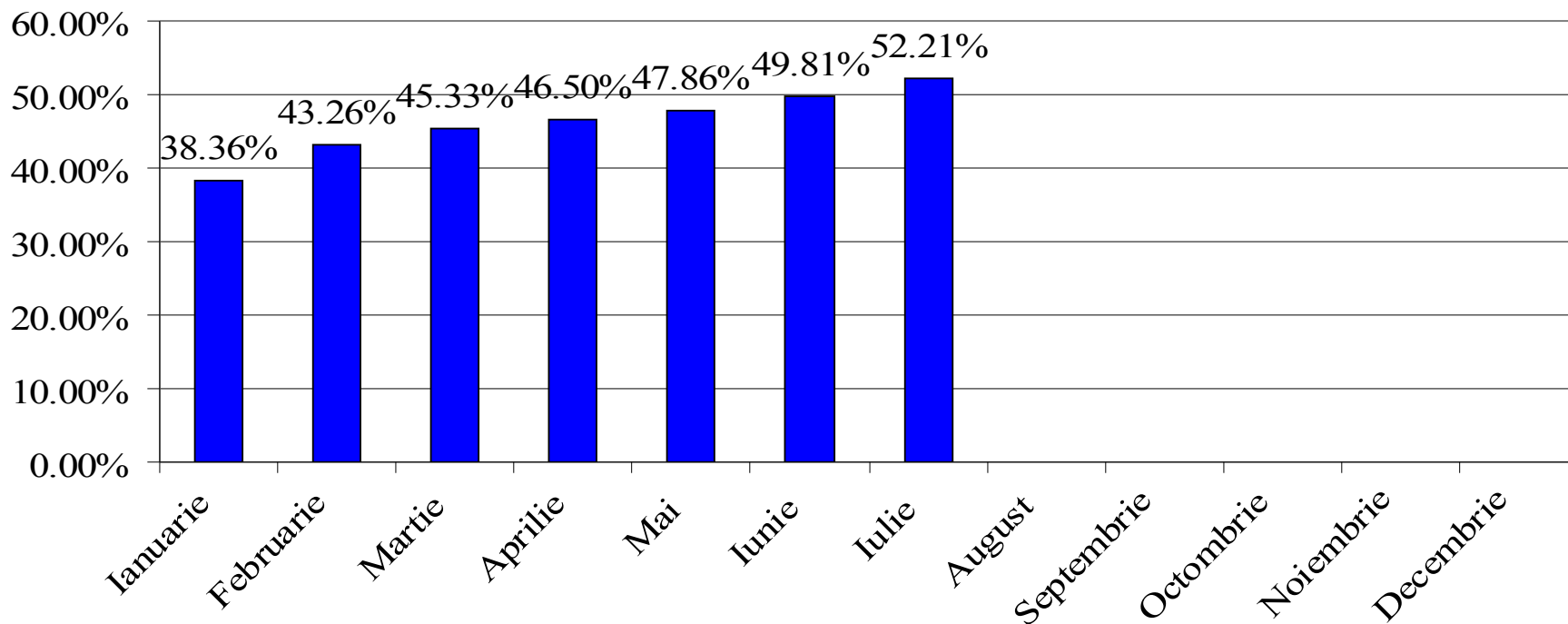
## Structura cantităților de gaze naturale furnizate consumatorilor finali în luna iulie 2009





# AUTORITATEA NAȚIONALĂ DE REGLEMENTARE ÎN DOMENIUL ENERGIEI

## Gradul lunar de deschidere a pieței interne in anul 2009 (cumulat)



\* gradul lunar de deschidere a pieței interne este raportat la consumul total fără abateri instrumente de măsură și fără diferențe stocuri în conducte



# AUTORITATEA NAȚIONALĂ DE REGLEMENTARE ÎN DOMENIUL ENERGIEI

<b>Luna</b>	<b>Consum total</b>
<b>Ianuarie</b>	<b>17,578,645.646 MWh</b>
<b>Februarie</b>	<b>16,707,645.358 MWh</b>
<b>Martie</b>	<b>15,901,659.667 MWh</b>
<b>Aprilie</b>	<b>8,360,383.400 MWh</b>
<b>Mai</b>	<b>6,384,655.722 MWh</b>
<b>Iunie</b>	<b>6,536,510.343 MWh</b>
<b>Iulie</b>	<b>7,721,369.243 MWh</b>
<b>August</b>	
<b>Septembrie</b>	
<b>Octombrie</b>	
<b>Noiembrie</b>	
<b>Decembrie</b>	