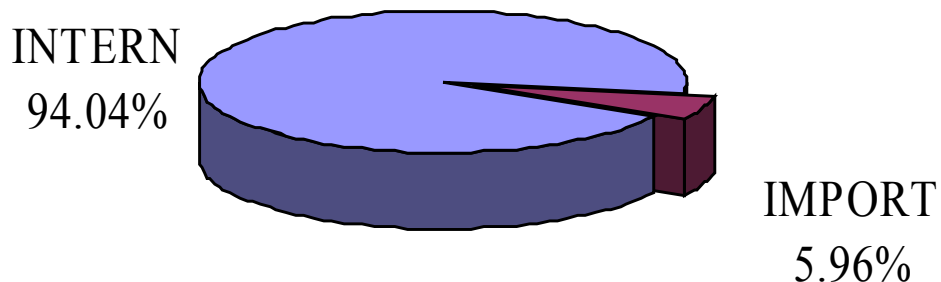


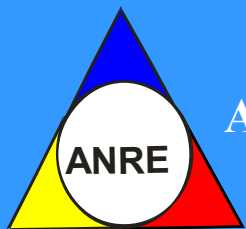
AUTORITATEA NAȚIONALĂ DE REGLEMENTARE ÎN DOMENIUL ENERGIEI

Tipul surselor de gaze naturale în luna iunie 2009



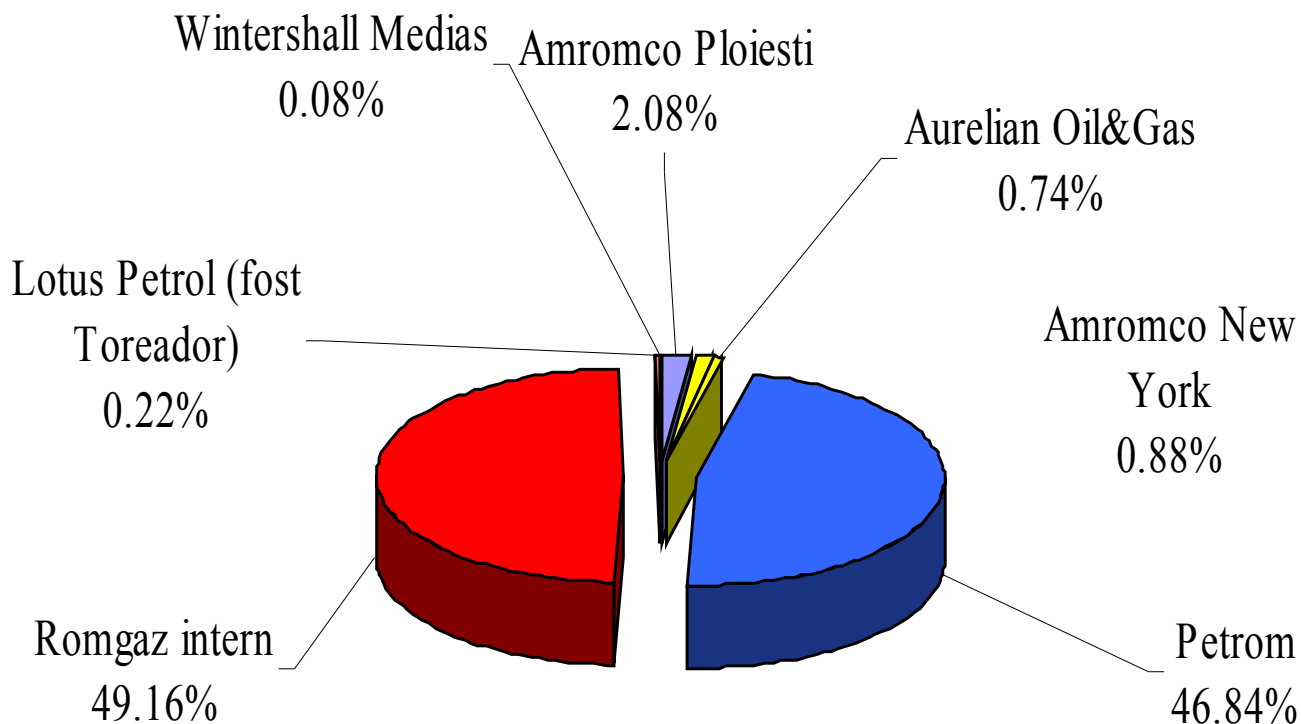
Producția internă de gaze naturale în luna iunie 2009, ce intră în consum a reprezentat **94,04%** din totalul surselor. Primii doi producători (**Romgaz și Petrom**) acoperind **95,99%** din această sursă.

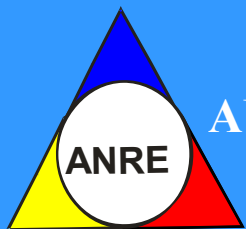
Importul ce a intrat în consum în luna curentă a reprezentat **28,44%** din total import curent, diferența de **71,56%** din import intrând în **înmagazinare**. **Primii trei importatori** - furnizori interni - cu o cotă de piață a importului de peste 14% fiecare, au realizat împreună **94,61%**.



AUTORITATEA NAȚIONALĂ DE REGLEMENTARE ÎN DOMENIUL ENERGIEI

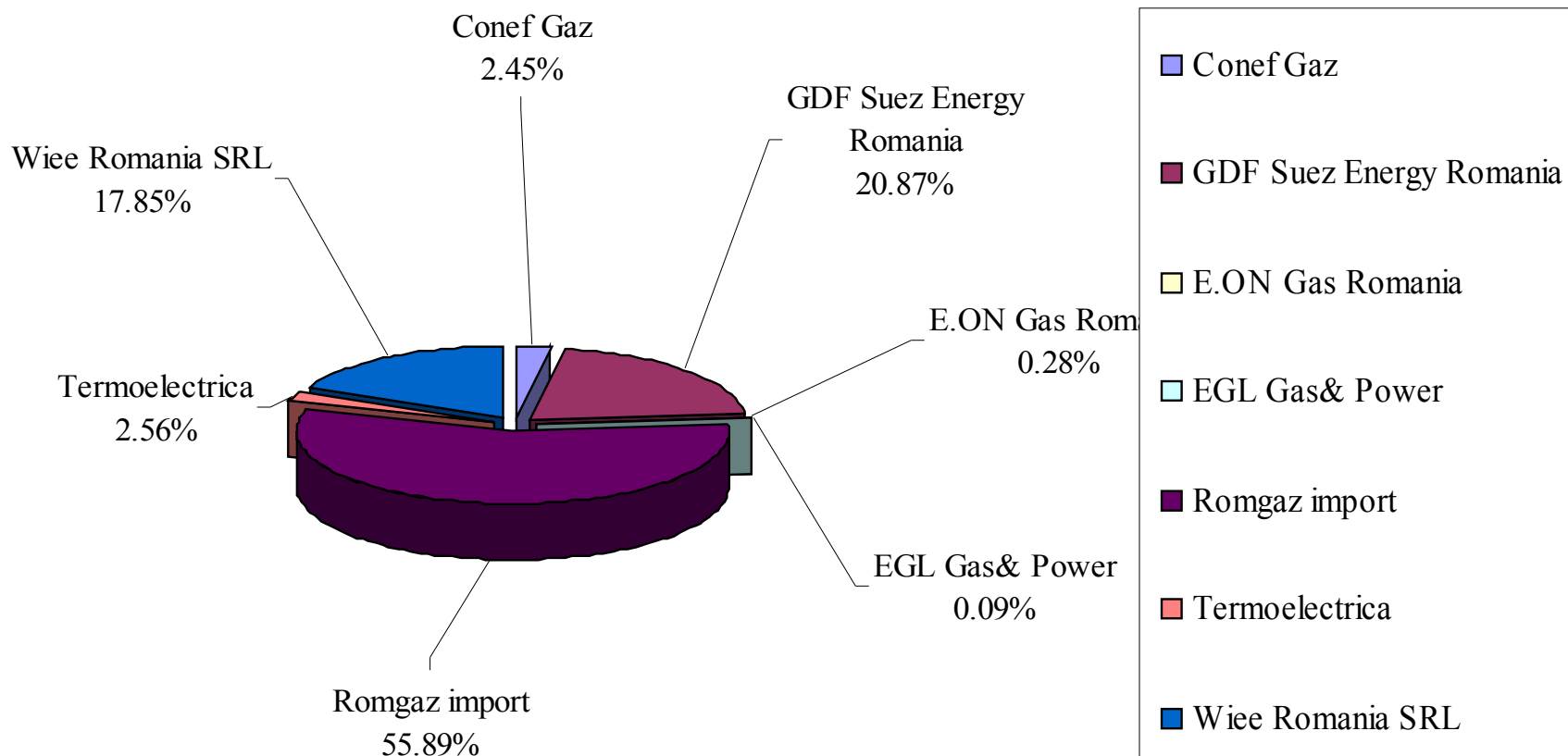
Structura gazelor din producția internă în luna iunie 2009

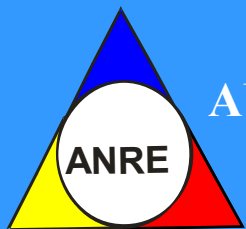




AUTORITATEA NAȚIONALĂ DE REGLEMENTARE ÎN DOMENIUL ENERGIEI

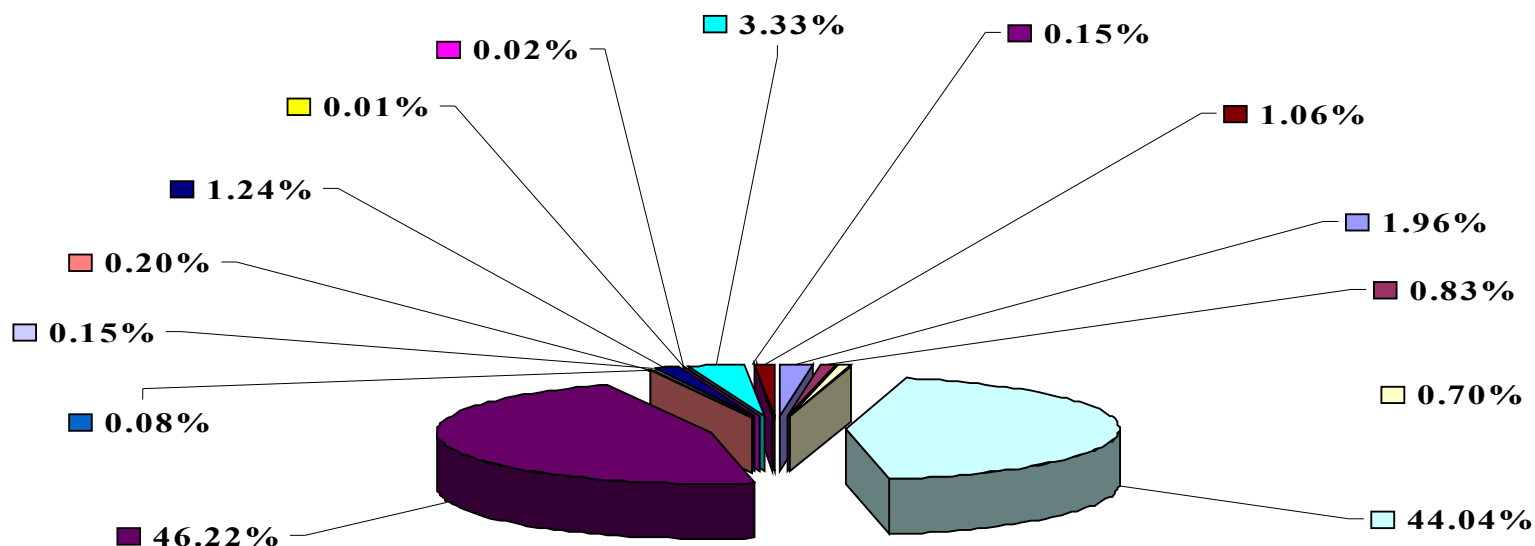
Structura importului de gaze naturale în luna iunie 2009





AUTORITATEA NAȚIONALĂ DE REGLEMENTARE ÎN DOMENIUL ENERGIEI

Totalul furnizorilor de gaze naturale în luna iunie 2009 -surse primare (import, intern)-

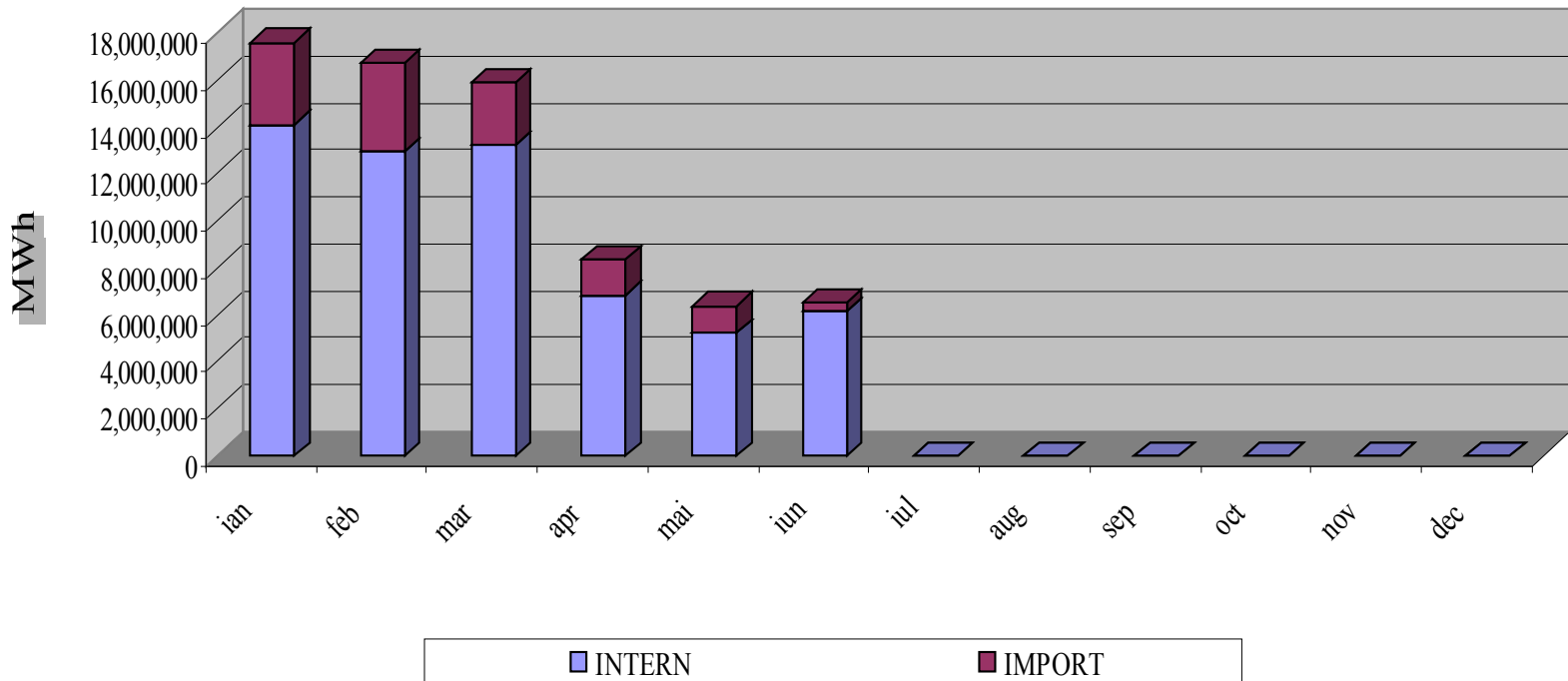


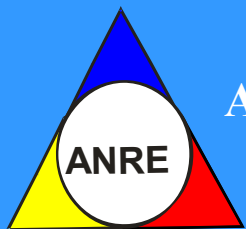
Amromco Ploiesti	Amromco New York	Aurelian Oil&Gas
Petrom	Ronggaz intern	Toreador
Wintershall Medias	Conef Gaz	GDF Suez Energy Romania
E.ON Gas Romania	EGL Gas& Power	Ronggaz import
Termoelectrica	Wier Romania SRL	



AUTORITATEA NAȚIONALĂ DE REGLEMENTARE ÎN DOMENIUL ENERGIEI

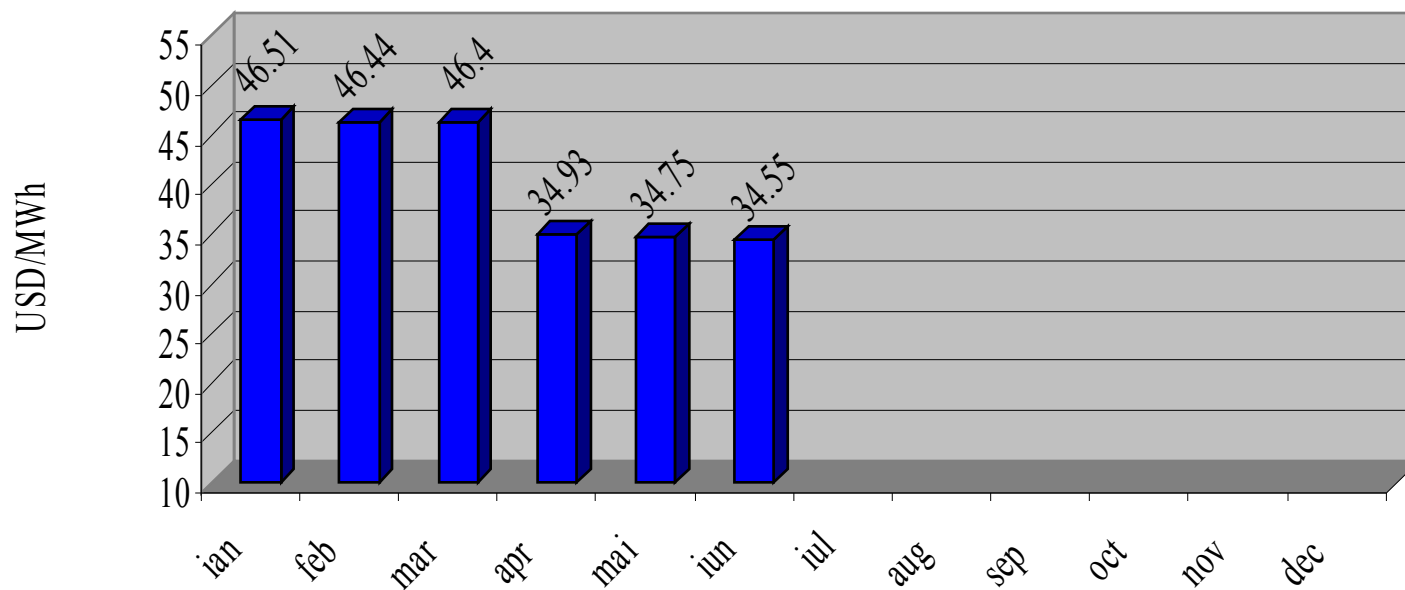
Consumul intern lunar și acoperirea cu gaze naturale (intern, import)





AUTORITATEA NAȚIONALĂ DE REGLEMENTARE ÎN DOMENIUL ENERGIEI

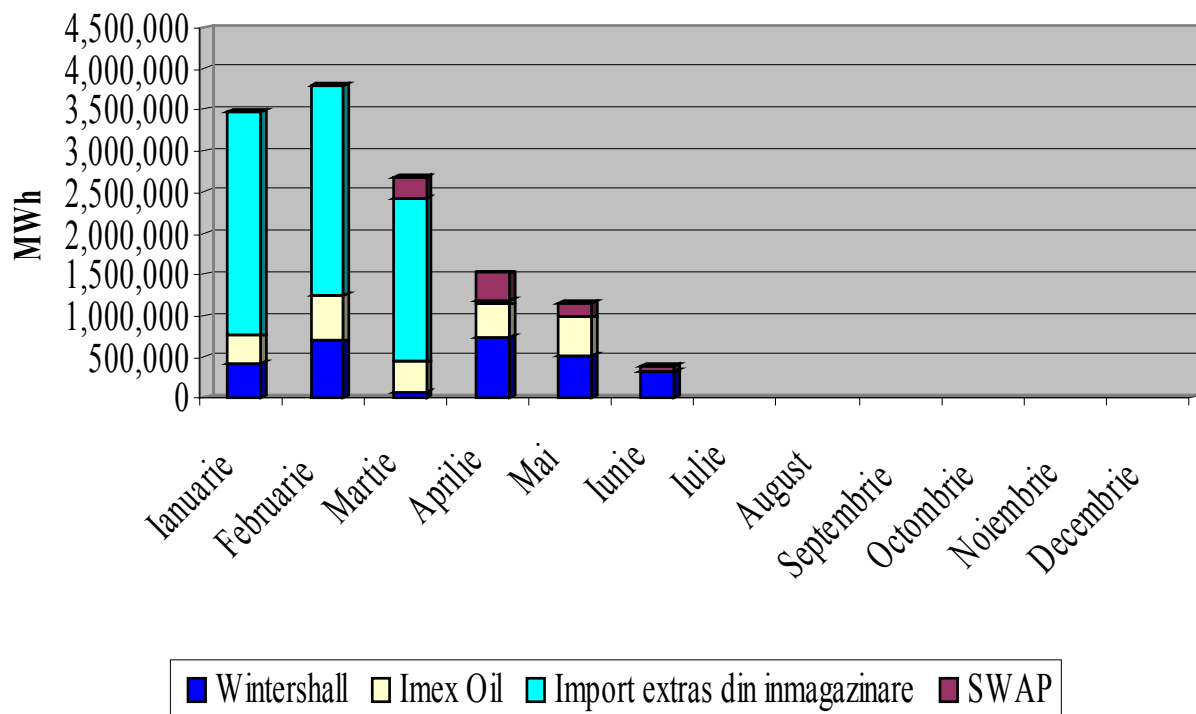
Evoluția lunară a prețului gazelor naturale din import

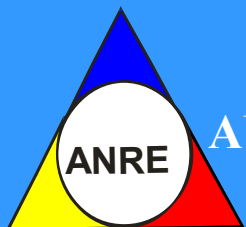




AUTORITATEA NAȚIONALĂ DE REGLEMENTARE ÎN DOMENIUL ENERGIEI

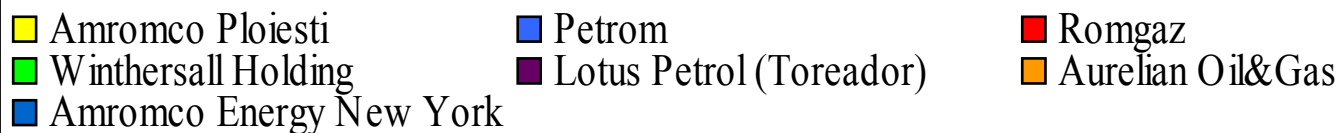
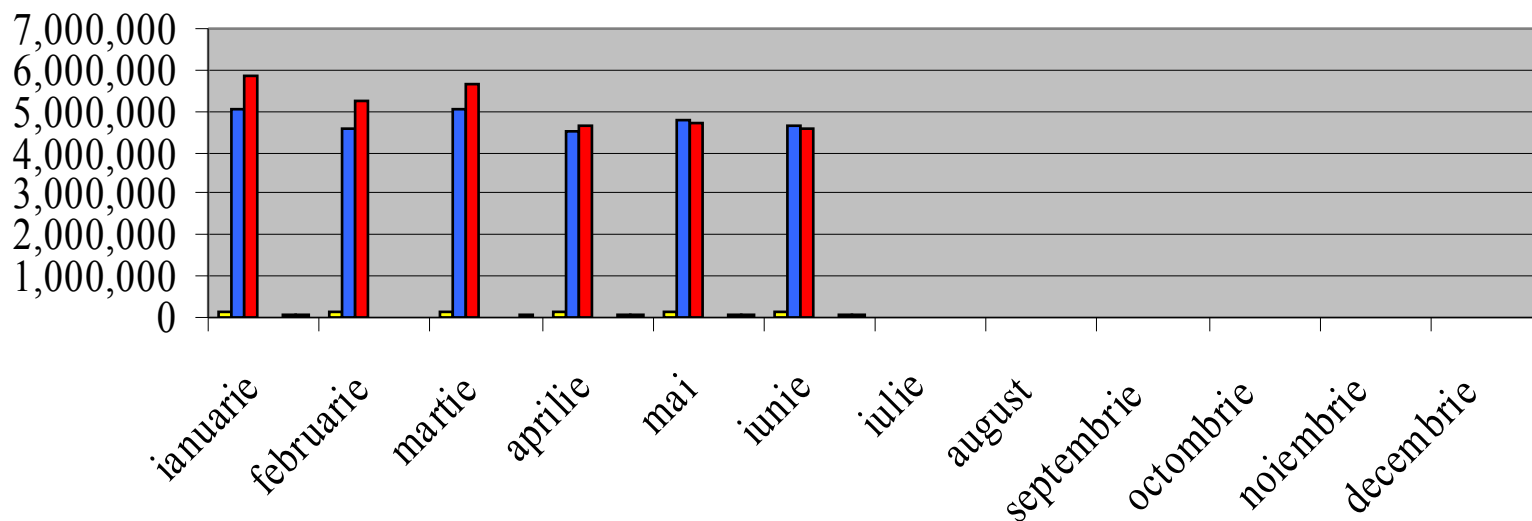
Structura lunară a consumului de gaze naturale din import

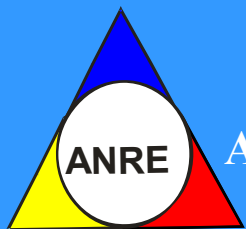




AUTORITATEA NAȚIONALĂ DE REGLEMENTARE ÎN DOMENIUL ENERGIEI

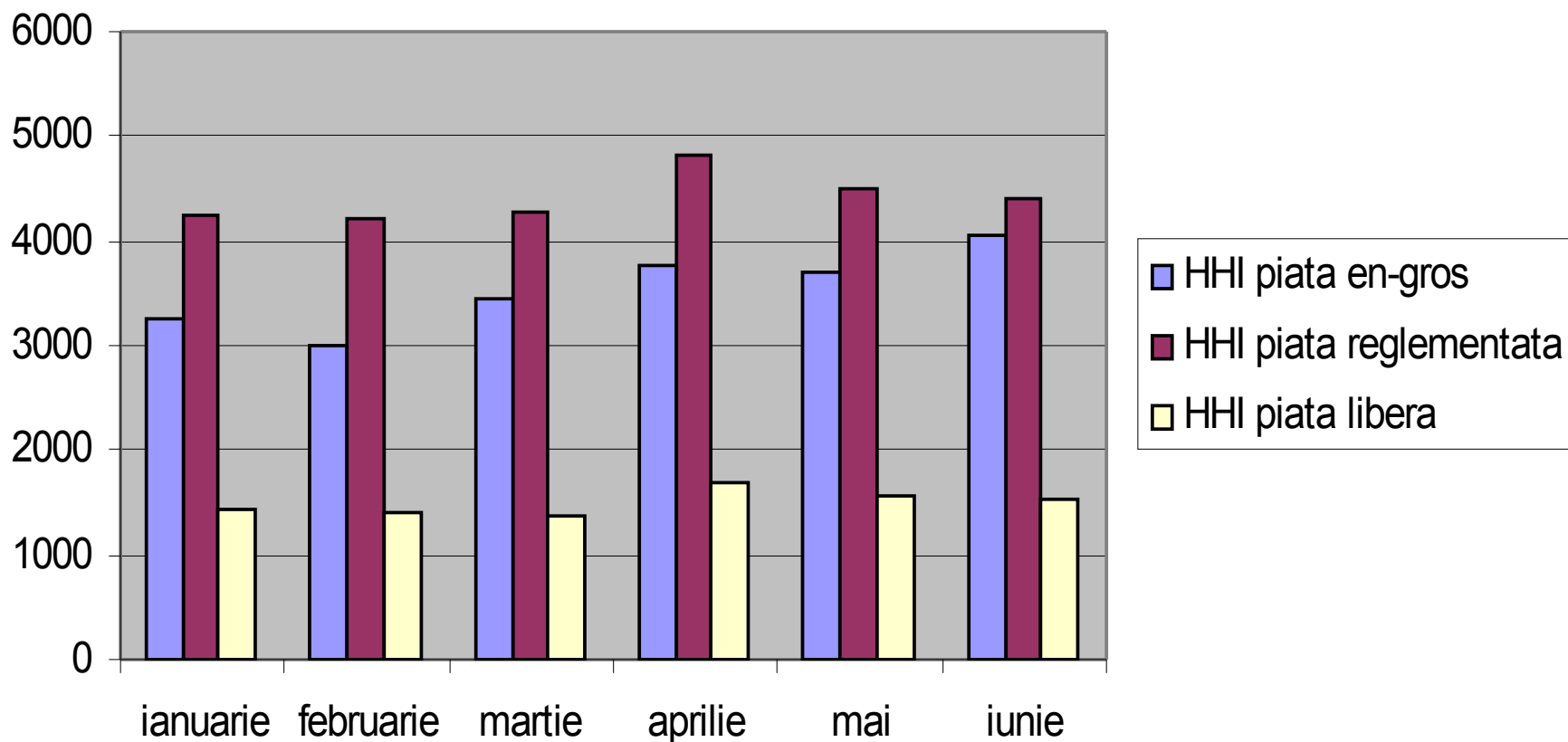
Evoluția lunară a cantităților de gaze naturale realizate de producătorii interni

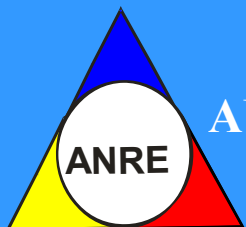




AUTORITATEA NAȚIONALĂ DE REGLEMENTARE ÎN DOMENIUL ENERGIEI

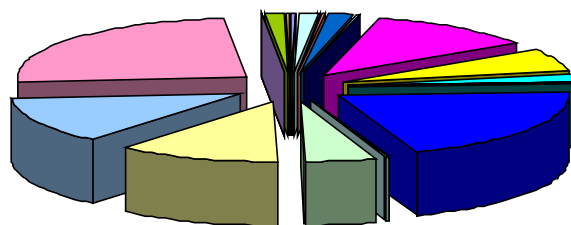
Indicii de concentrare ai pieței HHI, Indexul Herfindahl Hirschman



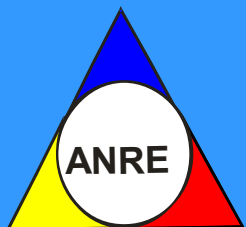


AUTORITATEA NAȚIONALĂ DE REGLEMENTARE ÎN DOMENIUL ENERGIEI

Cota de piață a furnizorilor interni de gaze naturale pe piața liberă în luna iunie 2009

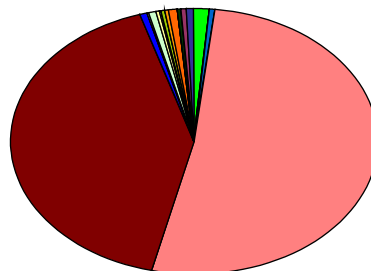


Alpha Metal 0.139	Amgaz 0.225
Apopi & Blumen 0.002	Arelco 1.318
Ben & Ben 0.020	Cis Gaz 0.331
Conef Gaz 1.611	Congaz 0.290
Design Proiect 0.001	GDF Suez Energy Romania 11.976
E.On Gas Romania 6.023	EGL Gas&Power 1.988
Gaz Est 0.004	Gaz Sud 0.163
Hargaz Harghita Gaz 0.006	Interagro 20.230
Oligopol 0.007	Pado Group 0.387
Petrom 4.900	Petrom Gas 11.434
Petrom Sucursale 12.699	Romgaz 24.522
Tinmar- Ind 0.025	Total Electric 0.001
Transenergo Com 0.063	Vitalgaz 0.002
Wice 1.410	Wintershall Holding 0.221
Wirom Gas 0.002	



AUTORITATEA NAȚIONALĂ DE REGLEMENTARE ÎN DOMENIUL ENERGIEI

Cota de piață a furnizorilor pe piața reglementată în luna iunie 2009

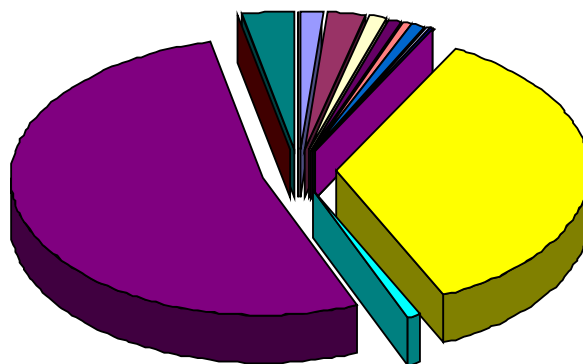


■ Amarad 0.03%	■ Apopi & Blumen 0.01%	■ Auraplast 0.01%
■ Ben & Ben 0.01%	■ Berg Sistem Gaz 0.05%	■ Congaz 1.19%
■ Construct P&G 0.01%	■ Cordon Gaz 0.06%	■ Coviconstruct 0.14%
■ CPL Concordia 0.42%	■ Design Proiect 0.01%	■ GDF Suez Energy Romania 51.65%
■ Distrigaz Vest 0.15%	■ E.On Gas Romania 41.47%	■ Euro Seven Industry 0.03%
■ Gaz Est Vaslui 0.48%	■ Gaz Nord Est 0.04%	■ Gaz Sud 0.32%
■ Gazvest 0.64%	■ G.D.R. 0.20%	■ Hargaz Harghita Gaz 0.18%
■ Intergaz 0.02%	■ MM Data 0.04%	■ Megaconstruct 0.10%
■ Mehedinti Gaz 0.05%	■ Mihoc Oil 0.01%	■ Nord Gaz 0.21%
■ Oligopol 0.01%	■ Ottogaz 0.13%	■ Petrom Distribuție 0.81%
■ Prisma Serv Company 0.01%	■ Progaz Distribution 0.04%	■ Romgaz 0.01%
■ Salgaz Salonta 0.16%	■ Timgaz 0.07%	■ Tulcea Gaz 0.14%
■ Vega 93 0.01%	■ Vital Gaz 0.57%	■ Wirom Gas 0.52%



AUTORITATEA NAȚIONALĂ DE REGLEMENTARE ÎN DOMENIUL ENERGIEI

Cota furnizorilor interni pe piața en-gros în luna iunie 2009

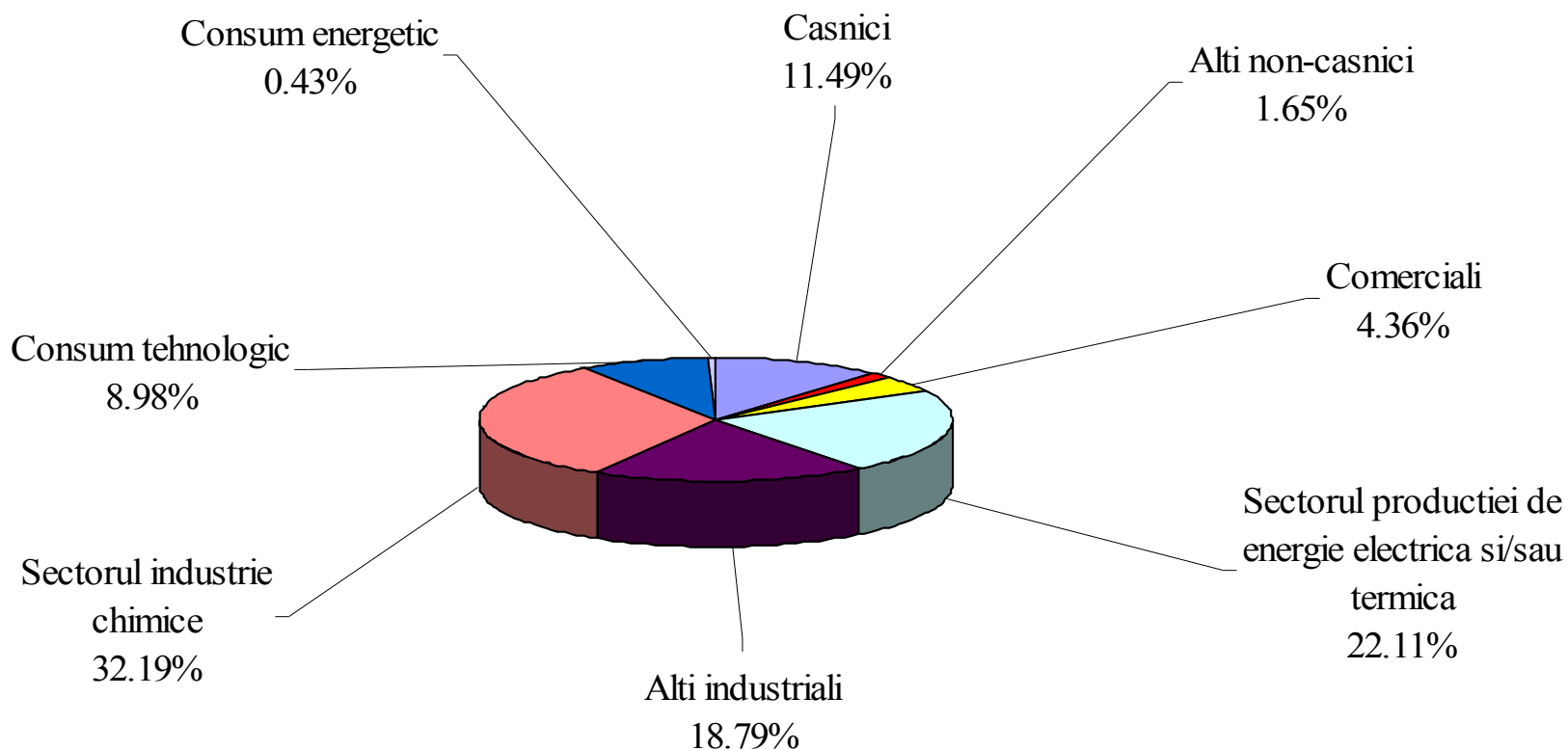


Amgaz Furnizare 1.40%	Amromco Ploiesti 2.48%	Amromco New York 1.06%
Arelco Distributie 0.05%	Arelco Distributie 0.89%	Conef Gaz 0.44%
GDF Suez Energy Romania 0.96%	Gaz Sud Furnizare 0.15%	Lotus Petrol 0.26%
Pado Group 0.05%	Petrom 35.28%	Petrom Gas 0.76%
Romgaz 52.88%	Transenergo Com 0.04%	Wiee Romania SRL 3.19%
Wintershall Holding 0.10%		



AUTORITATEA NAȚIONALĂ DE REGLEMENTARE ÎN DOMENIUL ENERGIEI

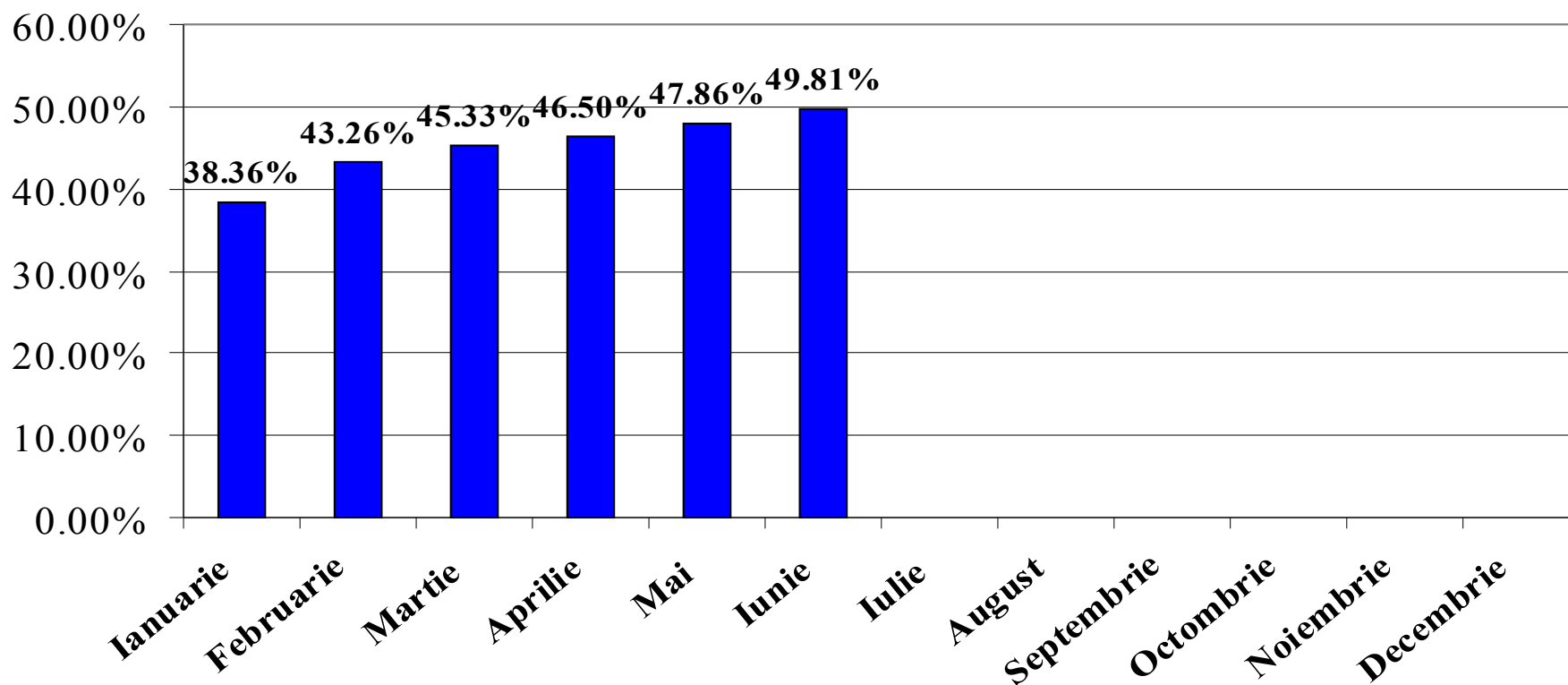
Structura cantităților de gaze naturale furnizate consumatorilor finali în luna iunie 2009





AUTORITATEA NAȚIONALĂ DE REGLEMENTARE ÎN DOMENIUL ENERGIEI

Gradul lunar de deschidere a pieței interne in anul 2009 (cumulat)



* gradul lunar de deschidere a pieței interne este raportat la consumul total fără abateri instrumente de măsură și fără diferențe stocuri în conducte



AUTORITATEA NAȚIONALĂ DE REGLEMENTARE ÎN DOMENIUL ENERGIEI

Luna	Consum total
Ianuarie	17,578,645.646 MWh
Februarie	16,707,645.358 MWh
Martie	15,901,659.667 MWh
Aprilie	8,360,383.400 MWh
Mai	6,384,655.722 MWh
Iunie	6,536,510.343 MWh
Iulie	
August	
Septembrie	
Octombrie	
Noiembrie	
Decembrie	