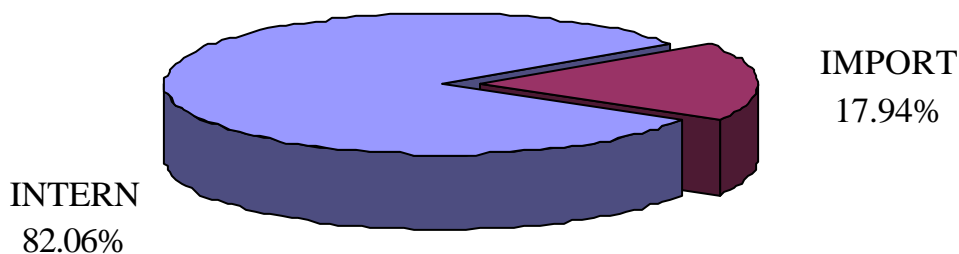


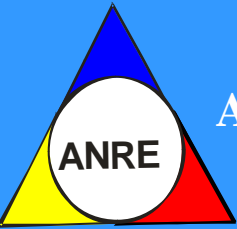


AUTORITATEA NATIONALA DE REGLEMENTARE ÎN DOMENIUL ENERGIEI

Tipul surselor de gaze naturale în luna mai 2009

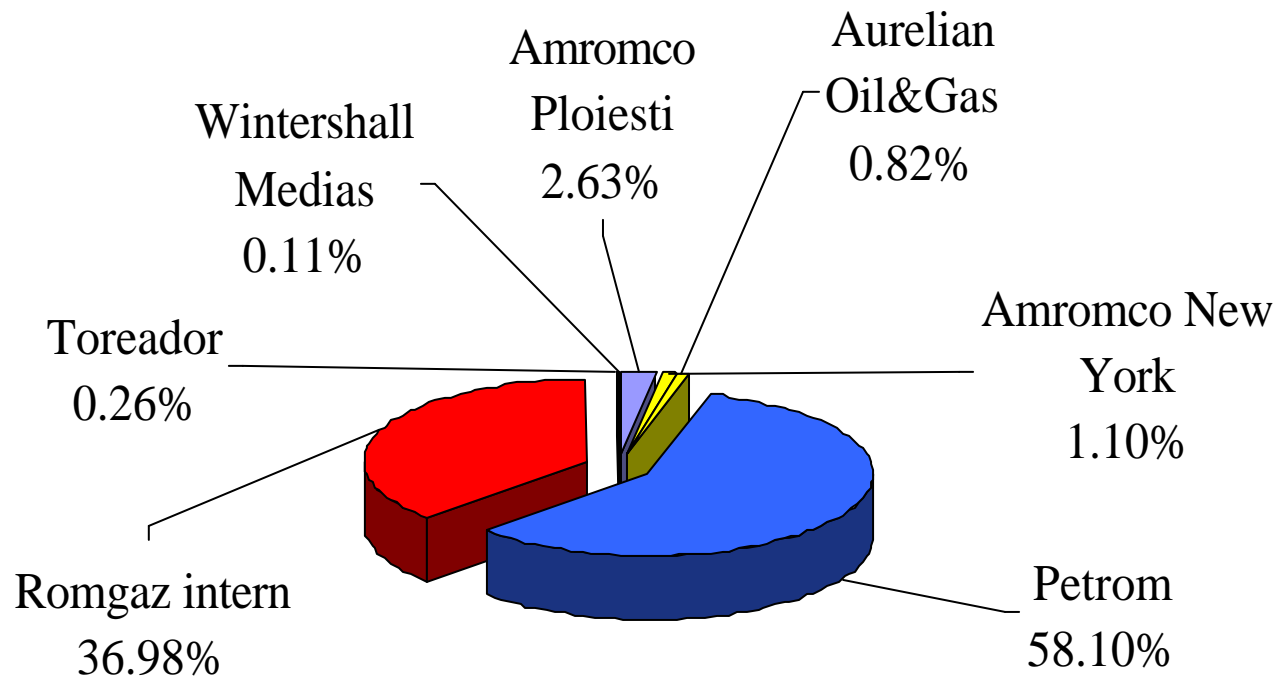


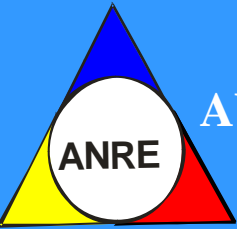
Productia interna de gaze naturale în luna mai 2009, ce intra în consum a reprezentat **82.06%** din totalul surselor. Primii doi producatori (**Romgaz si Petrom**) acoperind **95.08%** din aceasta sursa. **Importul** ce a intrat în consum în luna curenta, import curent si extras din înmagazinare, a reprezentat diferenta, respectiv **17.94%**. **Primii trei importatori** - furnizori interni - cu o cota de piata a importului de peste 14% fiecare, au realizat împreuna **78.05%**.



AUTORITATEA NATIONALA DE REGLEMENTARE ÎN DOMENIUL ENERGIEI

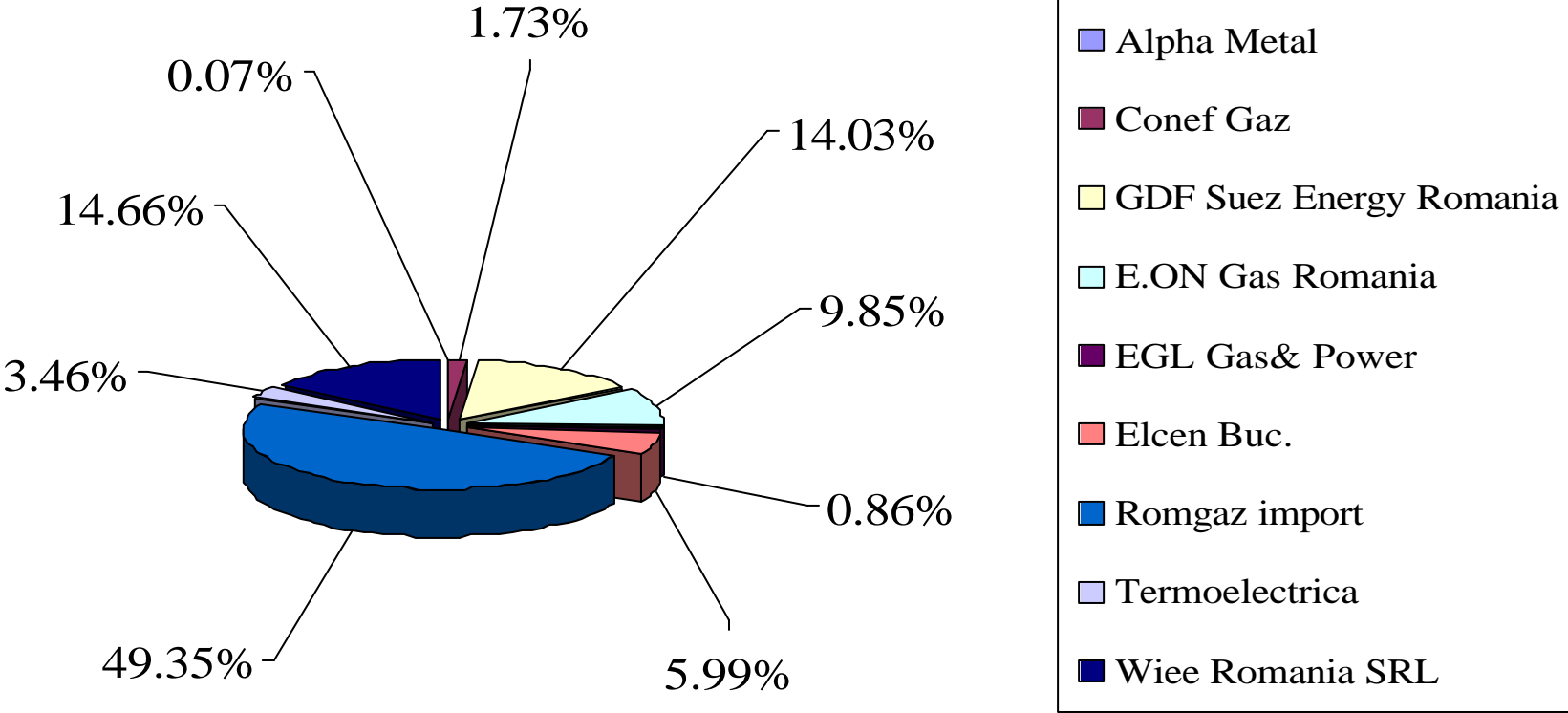
Structura gazelor din productia interna în luna mai 2009

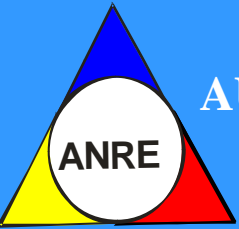




AUTORITATEA NATIONALA DE REGLEMENTARE ÎN DOMENIUL ENERGIEI

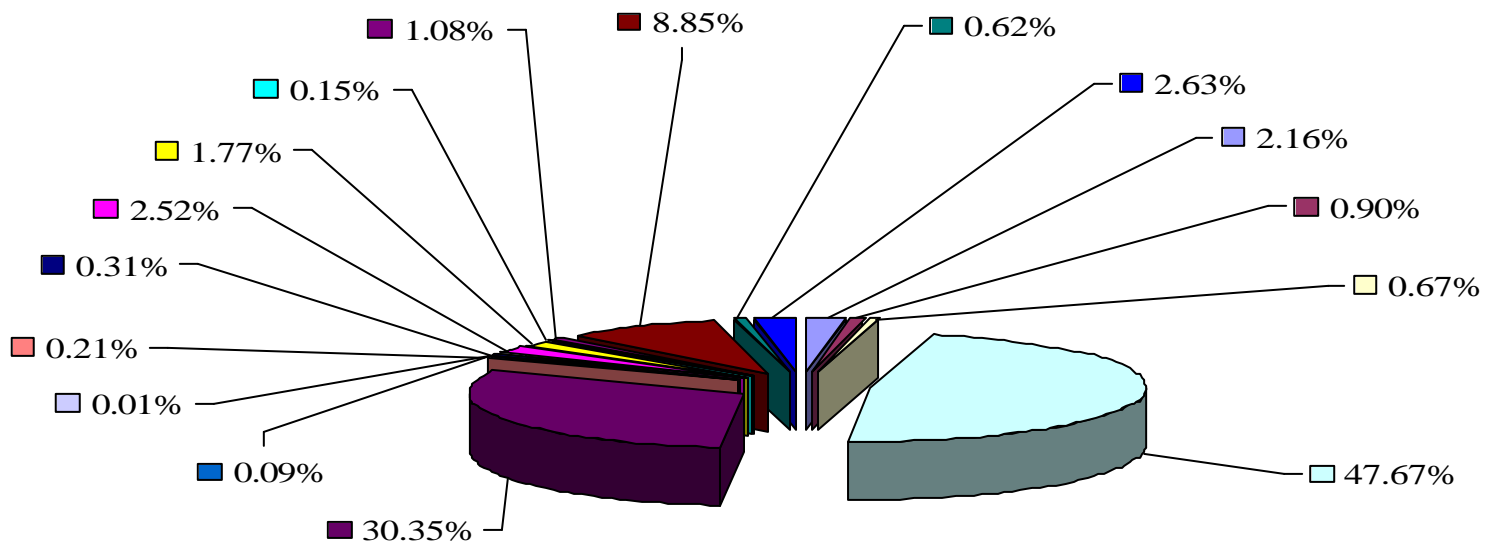
Structura importului de gaze naturale în luna mai 2009



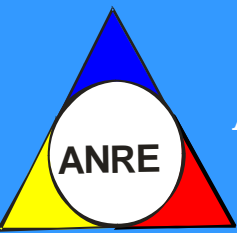


AUTORITATEA NATIONALA DE REGLEMENTARE ÎN DOMENIUL ENERGIEI

Totalul furnizorilor de gaze naturale în luna mai 2009 -surse primare (import, intern)-

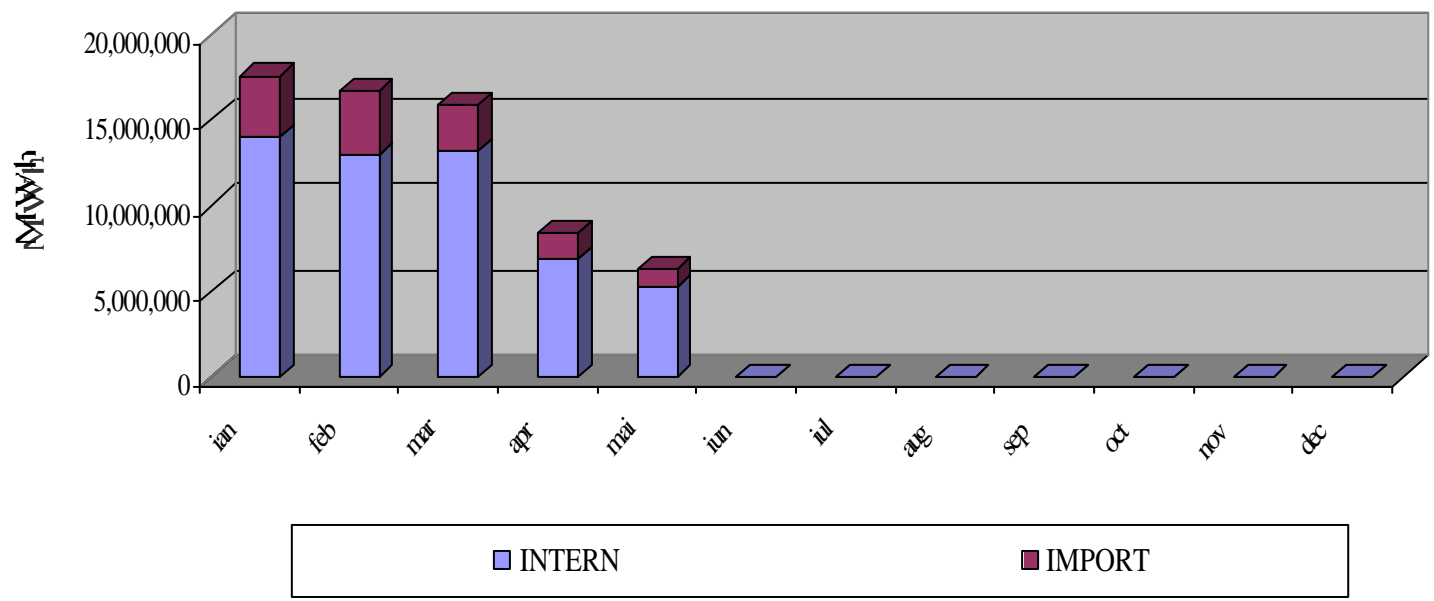


- | | | |
|-------------------------|------------------|------------------|
| Amromco Ploiesti | Amromco New York | Aurelian Oil&Gas |
| Petrom | Romgaz intern | Toreador |
| Wintershall Medias | Alpha Metal | Conef Gaz |
| GDF Suez Energy Romania | E.ON Gas Romania | EGL Gas & Power |
| Elcen Buc. | Romgaz import | Termoelectrica |
| Wiee Romania SRL | | |



AUTORITATEA NATIONALA DE REGLEMENTARE ÎN DOMENIUL ENERGIEI

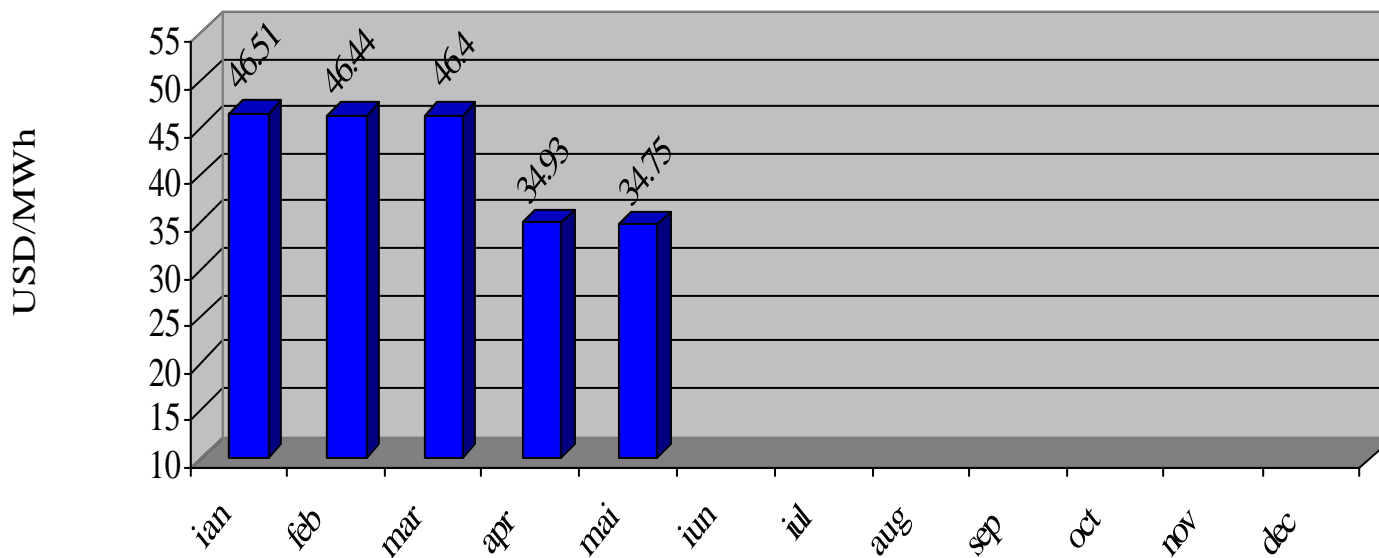
Consumul intern lunar si acoperirea cu gaze naturale (intern, import)

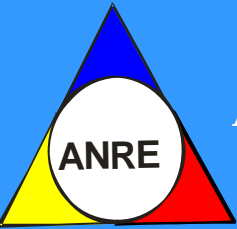


AUTORITATEA NATIONALA DE REGLEMENTARE ÎN DOMENIUL ENERGIEI

ANRE

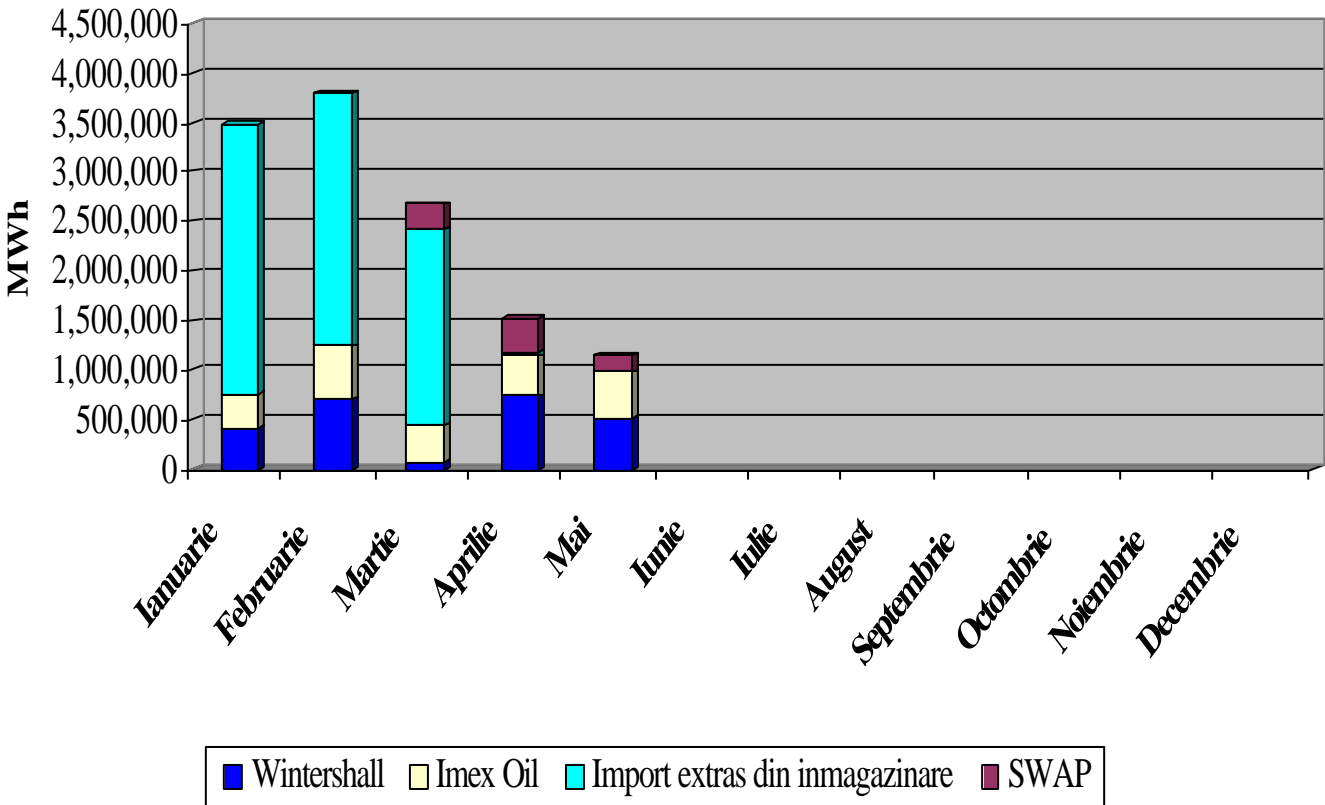
Evolutia lunara a pretului gazelor naturale din import

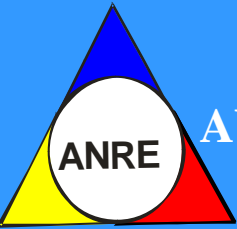




AUTORITATEA NATIONALA DE REGLEMENTARE ÎN DOMENIUL ENERGIEI

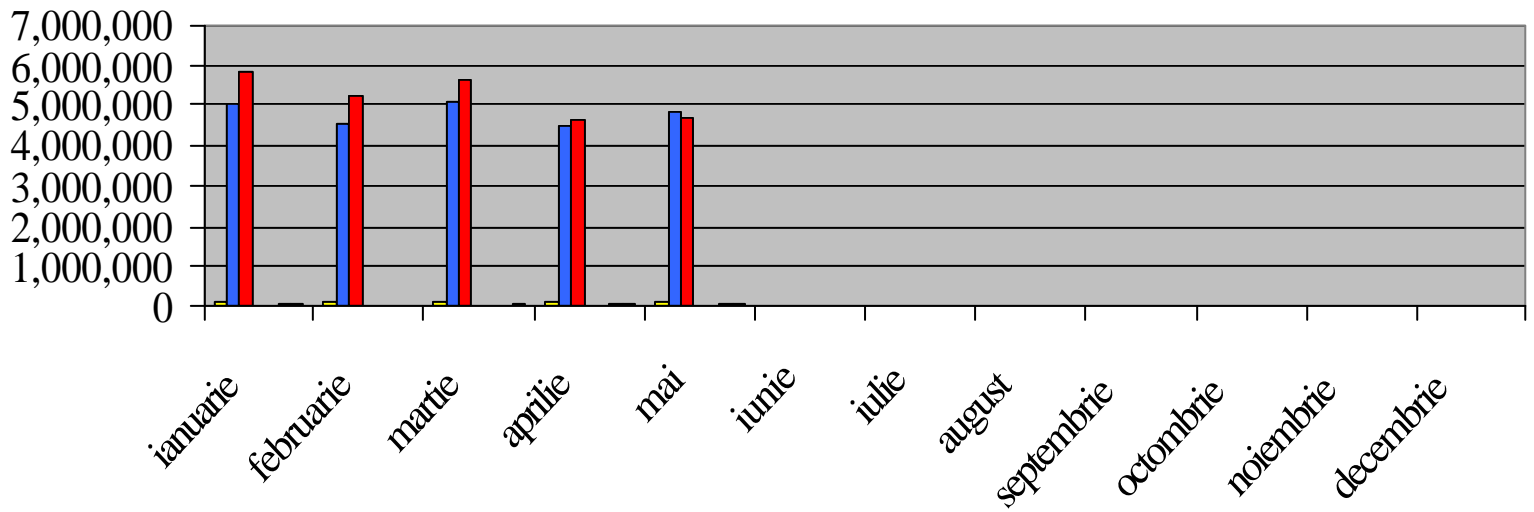
Structura lunara a consumului de gaze naturale din import

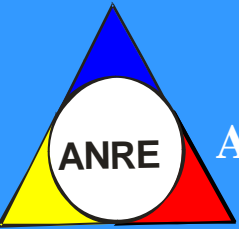




AUTORITATEA NATIONALA DE REGLEMENTARE ÎN DOMENIUL ENERGIEI

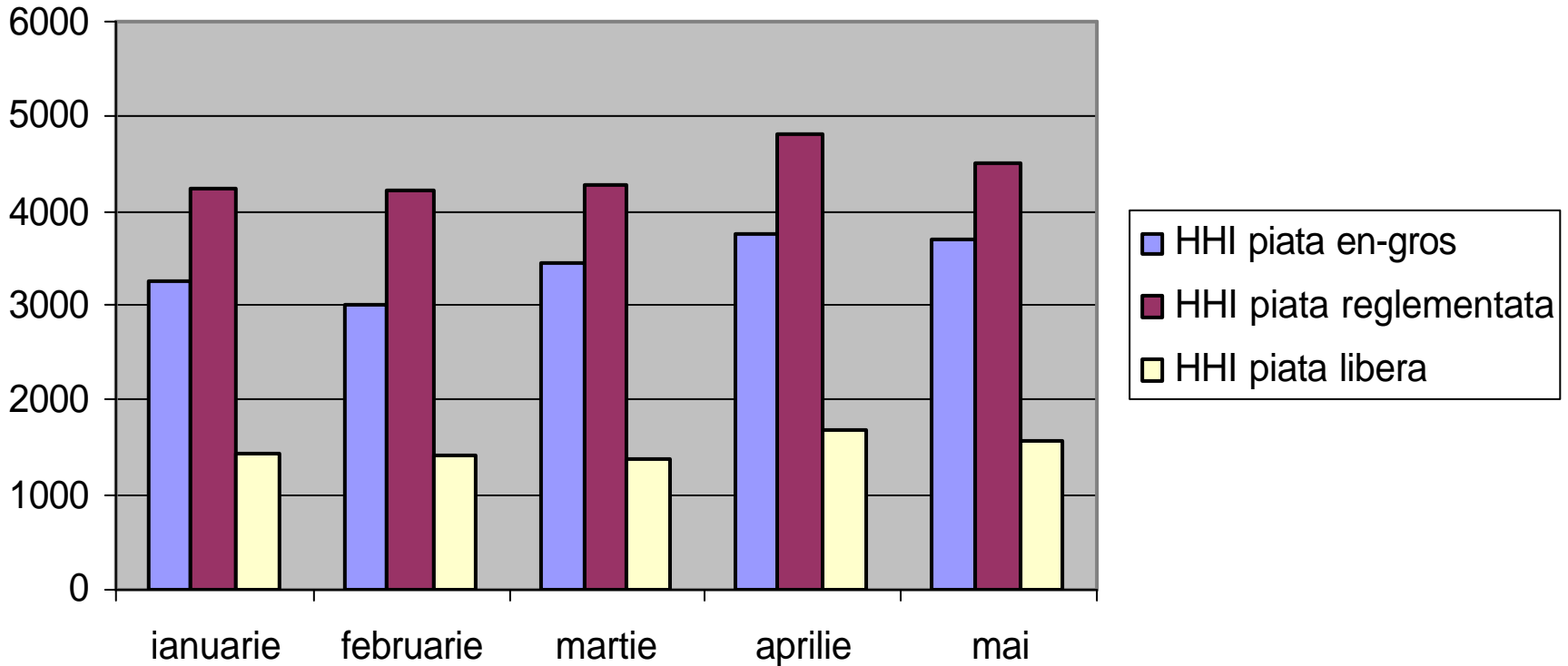
Evolutia lunara a cantitatilor de gaze naturale realizate de producatorii interni

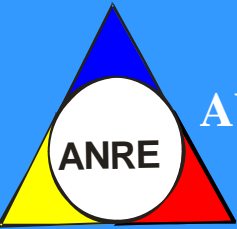




AUTORITATEA NATIONALA DE REGLEMENTARE ÎN DOMENIUL ENERGIEI

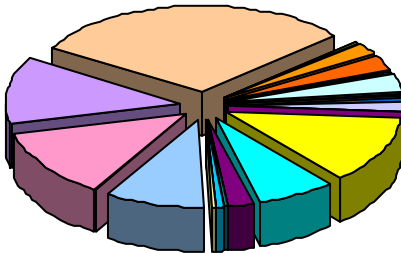
Indicii de concentrare ai pietei HHI, Indexul Herfindahl Hirschman



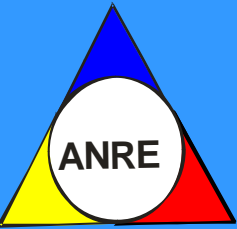


AUTORITATEA NATIONALA DE REGLEMENTARE ÎN DOMENIUL ENERGIEI

Cota de piata a furnizorilor interni de gaze naturale pe piata libera în luna mai 2009

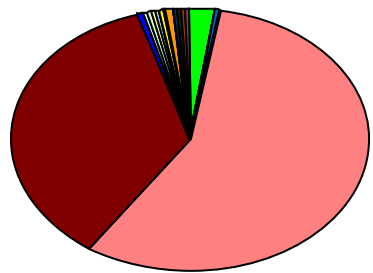


Alpha Metal 0.196	Apopi & Blumen 0.002
Arelco 3.665	Amgaz 0.405
Ben & Ben 0.012	Cis Gaz 0.382
Conef Gaz 1.634	Congaz 0.325
Design Proiect 0.000	GDF Suez Energy Romania 12.485
E.On Gas Romania 7.145	EGL Gas&Power 2.455
Gaz Sud 0.204	Hargaz Harghita Gaz 0.030
Interagro 0.838	Limodi 0.000
Oligopol 0.009	Pado Group 0.127
Petrom 9.287	Petrom Gas 12.591
Petrom Sucursale 12.287	Romgaz 30.413
Tinmar- Ind 0.024	Total Electric 0.001
Transenergo Com 0.080	Vitalgaz 0.003
Wiee 2.650	Wintershall Holding 2.746
Wirom Gas 0.001	

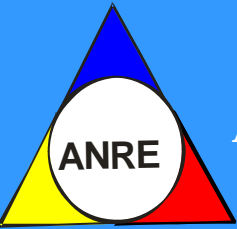


AUTORITATEA NATIONALA DE REGLEMENTARE ÎN DOMENIUL ENERGIEI

Cota de piata a furnizorilor pe piata reglementata în luna mai 2009

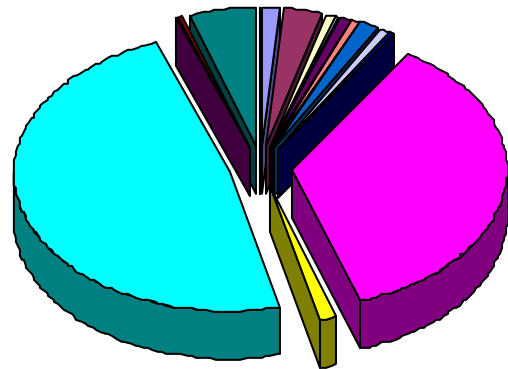


Amarad 0.03%	Apopi & Blumen 0.01%	Auraplast 0.01%
Ben & Ben 0.01%	Berg Sistem Gaz 0.04%	Congaz 2.09%
Construct P&G 0.01%	Cordun Gaz 0.03%	Coviconstruct 0.14%
CPL Concordia 0.31%	Design Proiect 0.01%	GDF Suez Energy Romania 56.67%
Distrigaz Vest 0.12%	E.On Gas Romania 35.80%	Euro Seven Industry 0.02%
Gaz Est Vaslui 0.50%	Gaz Nord Est 0.04%	Gaz Sud 0.33%
Gazvest 0.53%	G.D.R. 0.19%	Hargaz Harghita Gaz 0.20%
Intergaz 0.01%	MM Data 0.03%	Megaconstruct 0.10%
Mehedinti Gaz 0.13%	Nord Gaz 0.36%	Oligopol 0.01%
Ottogaz 0.15%	Petrom Distributie 0.77%	Prisma Serv Company 0.01%
Progaz Distribution 0.05%	Romgaz 0.01%	Salgaz Salonta 0.14%
Timgaz 0.05%	Tulcea Gaz 0.12%	Vega 93 0.01%
Vital Gaz 0.59%	Wirom Gas 0.36%	

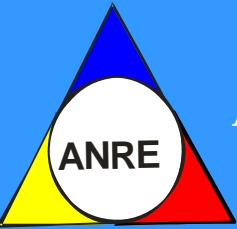


AUTORITATEA NATIONALA DE REGLEMENTARE ÎN DOMENIUL ENERGIEI

Cota furnizorilor interni pe piata en-gros în luna mai 2009

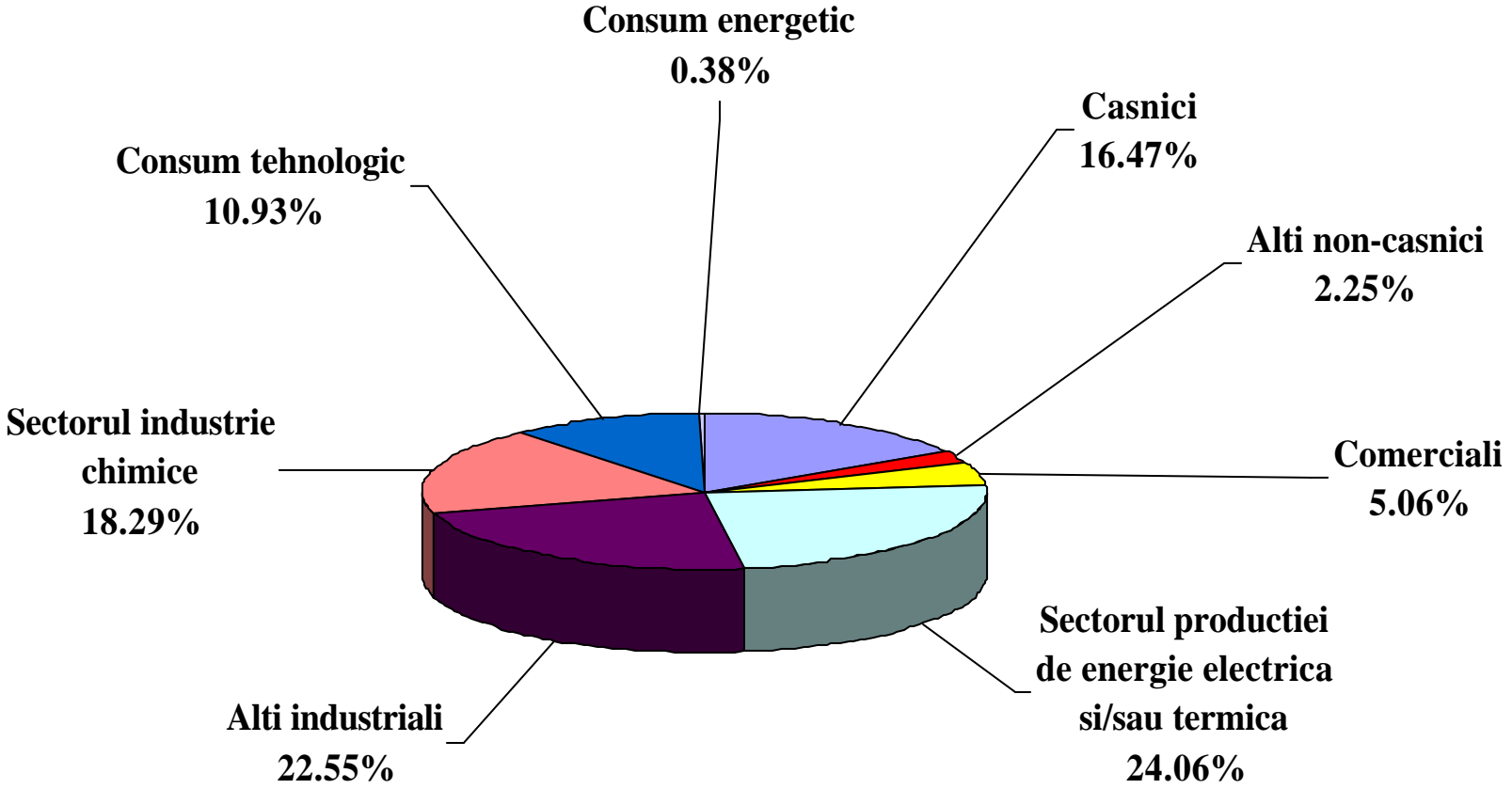


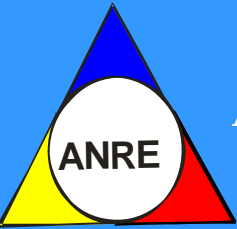
Amgaz Furnizare 1.42%	Amromco Ploiesti 2.61%
Amromco New York 1.10%	Gaz Sud Furnizare 0.19%
Aurelian Oil&Gas 0.82%	Conef Gaz 0.48%
GDF Suez Energy Romania 1.33%	E.ON Gaz Romania 0.99%
Pado Group 0.08%	Petrom 36.03%
Petrom Gas 1.13%	Romgaz 48.37%
Toreador 0.26%	Transenergo Com 0.05%
Wice Romania SRL 5.01%	Wintershall Holding 0.11%



AUTORITATEA NATIONALA DE REGLEMENTARE ÎN DOMENIUL ENERGIEI

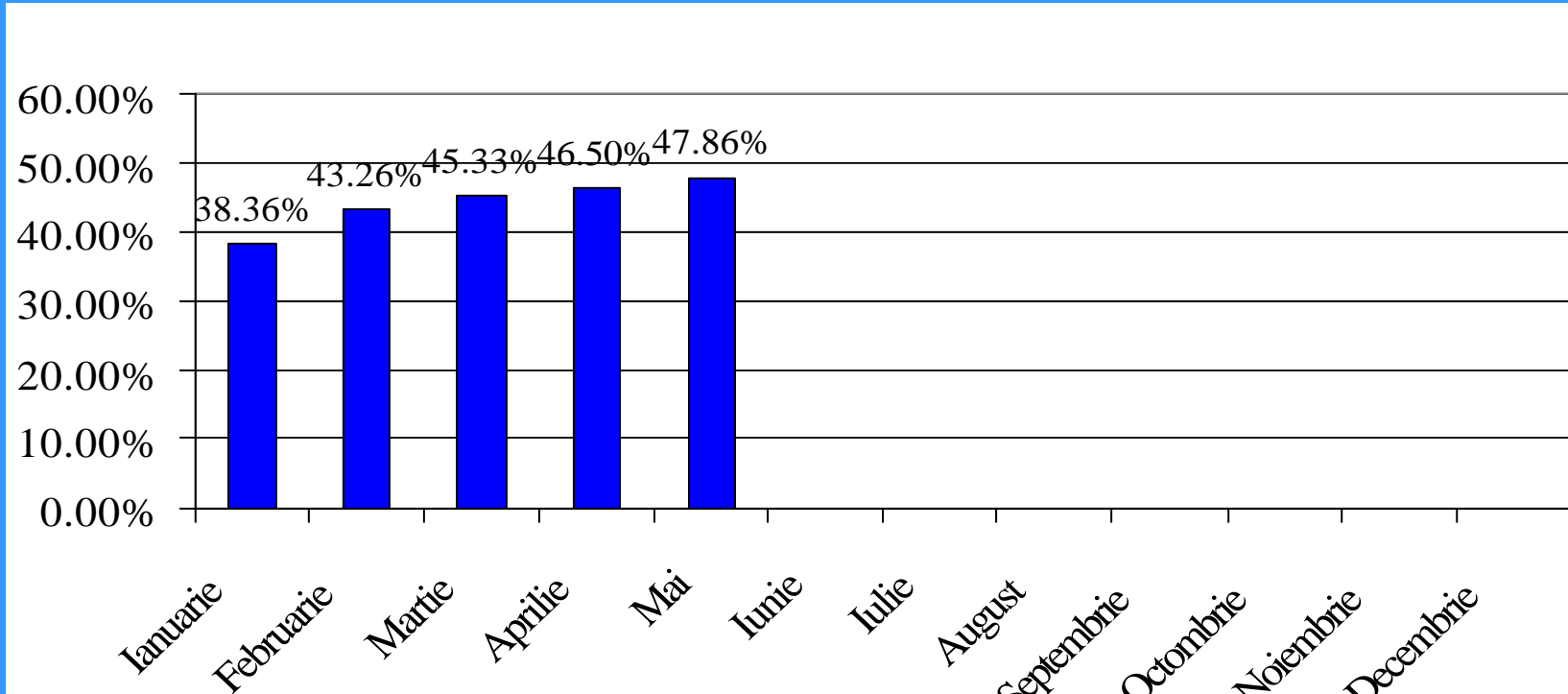
Structura cantitatilor de gaze naturale furnizate consumatorilor finali în luna mai 2009



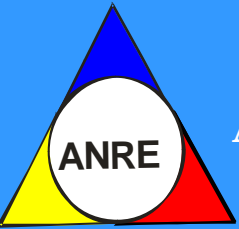


AUTORITATEA NATIONALA DE REGLEMENTARE ÎN DOMENIUL ENERGIEI

Gradul lunar de deschidere a pietei interne in anul 2009 (cumulat)



* gradul lunar de deschidere a pietei interne este raportat la consumul total fara abateri instrumente de masura si fara diferente stocuri în conducte



AUTORITATEA NATIONALA DE REGLEMENTARE ÎN DOMENIUL ENERGIEI

Luna	Consum total
Ianuarie	17,578,645.646 MWh
Februarie	16,707,645.358 MWh
Martie	15,901,659.667 MWh
Aprilie	8,360,383.400 MWh
Mai	6,384,655.722 MWh
Iunie	
Iulie	
August	
Septembrie	
Octombrie	
Noiembrie	
Decembrie	