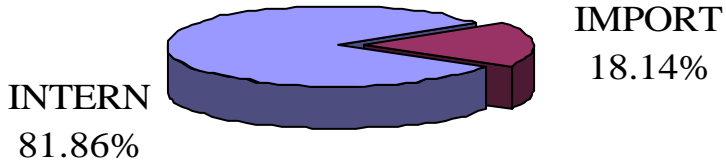


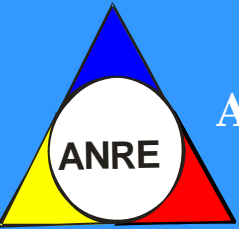
# AUTORITATEA NATIONALA DE REGLEMENTARE ÎN DOMENIUL ENERGIEI

## Tipul surselor de gaze naturale în luna aprilie 2009



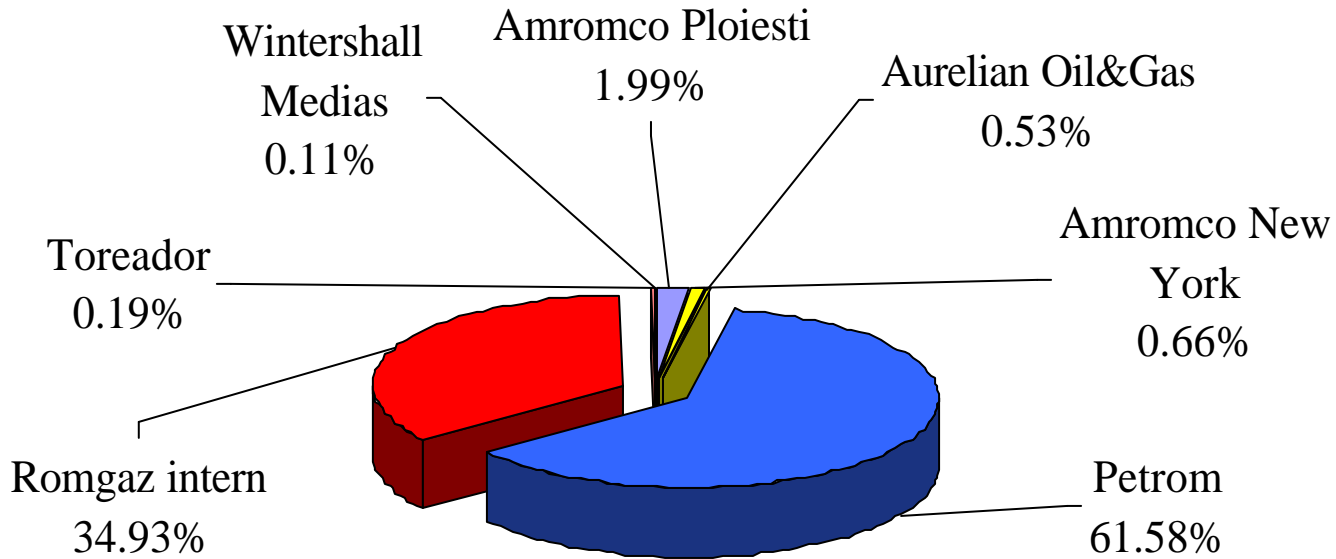
**Productia interna** de gaze naturale în luna aprilie 2009, ce intra în consum a reprezentat 81,86% din totalul surselor. Primii doi producatori (Romgaz si Petrom) acoperind 96,51% din aceasta sursa.

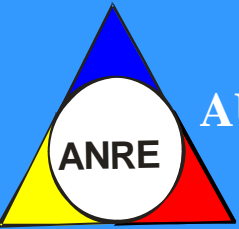
**Importul** ce a intrat în consum în luna curenta, import curent si extras din înmagazinare, a reprezentat diferenta, respectiv 18,14%. Primii trei importatori - furnizori interni - cu o cota de piata a importului de peste 15% fiecare, au realizat împreuna 85,49%.



# AUTORITATEA NATIONALA DE REGLEMENTARE ÎN DOMENIUL ENERGIEI

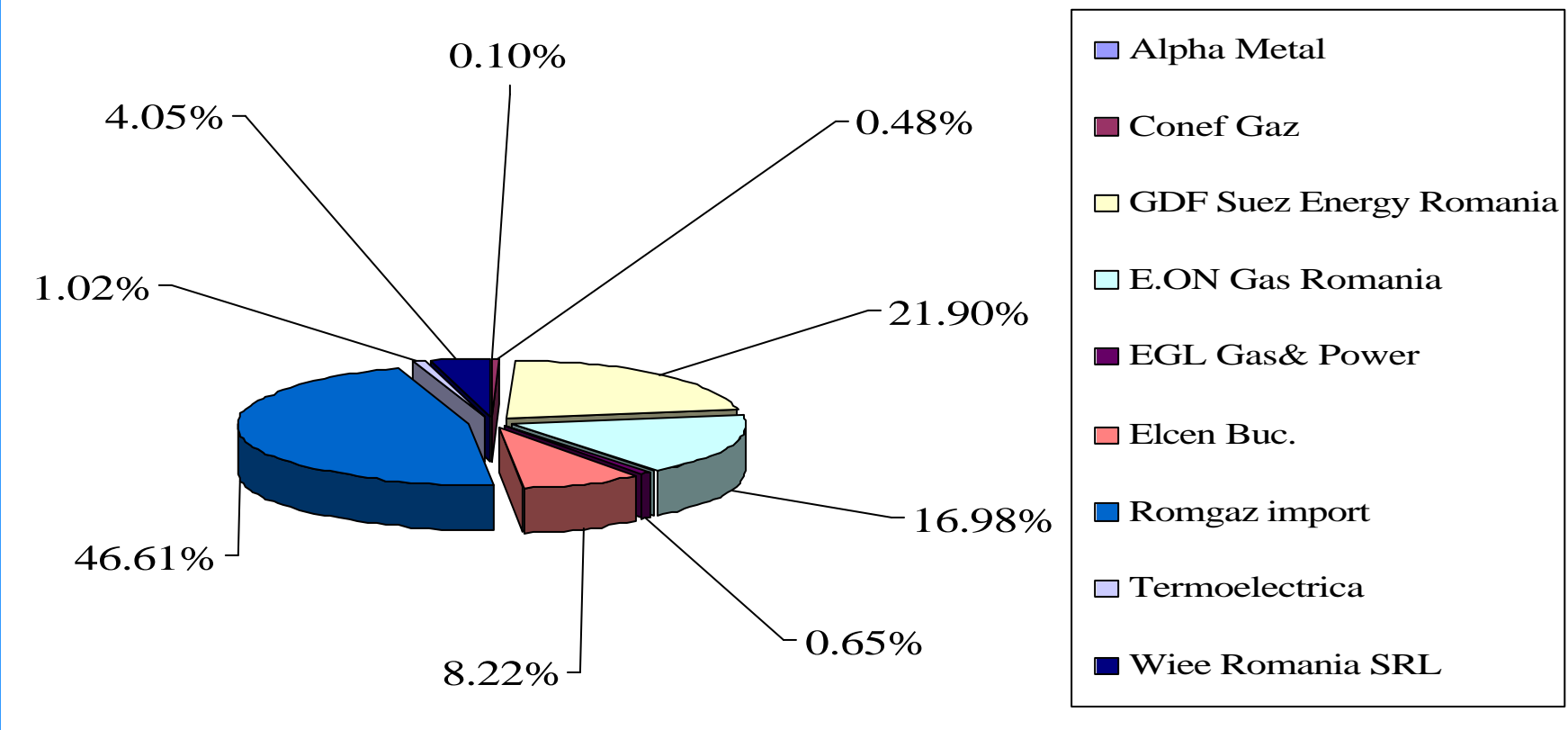
## Structura gazelor din productia interna în luna aprilie 2009

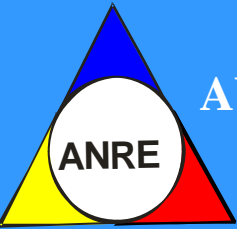




# AUTORITATEA NATIONALA DE REGLEMENTARE ÎN DOMENIUL ENERGIEI

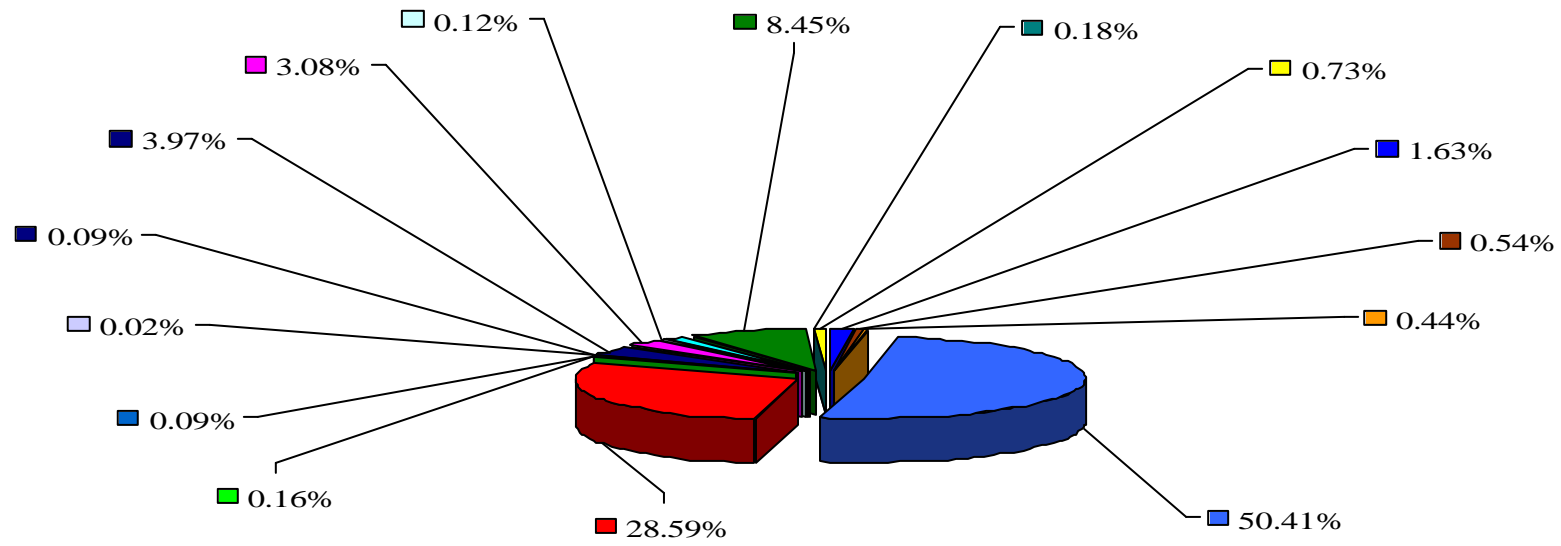
## Structura importului de gaze naturale în luna aprilie 2009



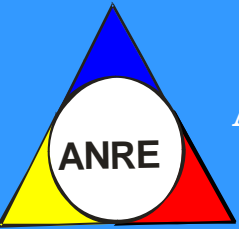


# AUTORITATEA NATIONALA DE REGLEMENTARE ÎN DOMENIUL ENERGIEI

## Totalul furnizorilor de gaze naturale în luna aprilie 2009 -surse primare (import, intern)-

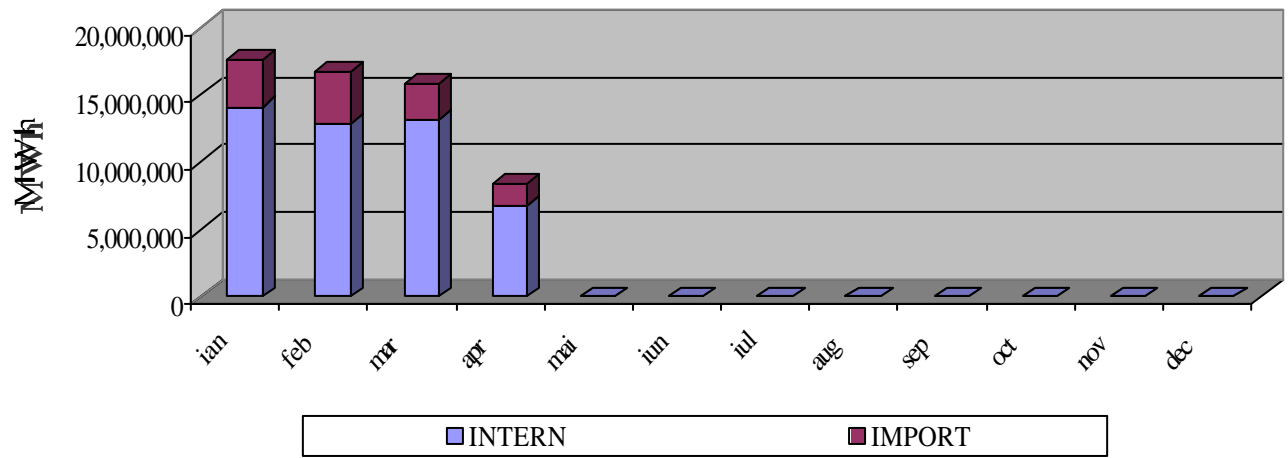


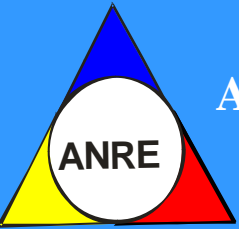
- |                         |                  |                  |
|-------------------------|------------------|------------------|
| Amromco Ploiesti        | Amromco New York | Aurelian Oil&Gas |
| Petrom                  | Romgaz intern    | Toreador         |
| Wintershall Medias      | Alpha Metal      | Conef Gaz        |
| GDF Suez Energy Romania | E.ON Gas Romania | EGL Gas& Power   |
| Romgaz import           | Termoelectrica   | Wier Romania SRL |



# AUTORITATEA NATIONALA DE REGLEMENTARE ÎN DOMENIUL ENERGIEI

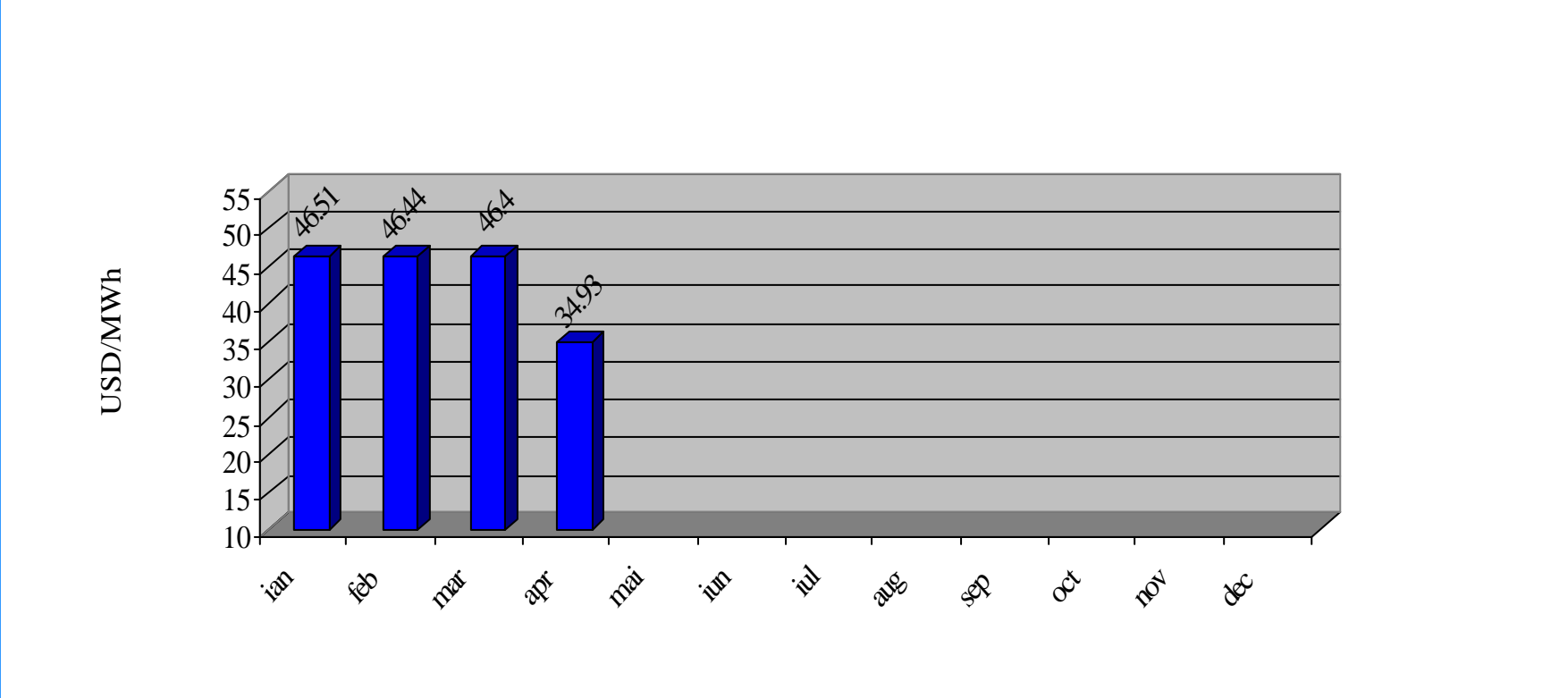
## Consumul intern lunar si acoperirea cu gaze naturale (intern, import)

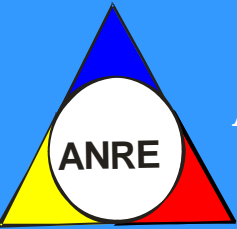




# AUTORITATEA NATIONALA DE REGLEMENTARE ÎN DOMENIUL ENERGIEI

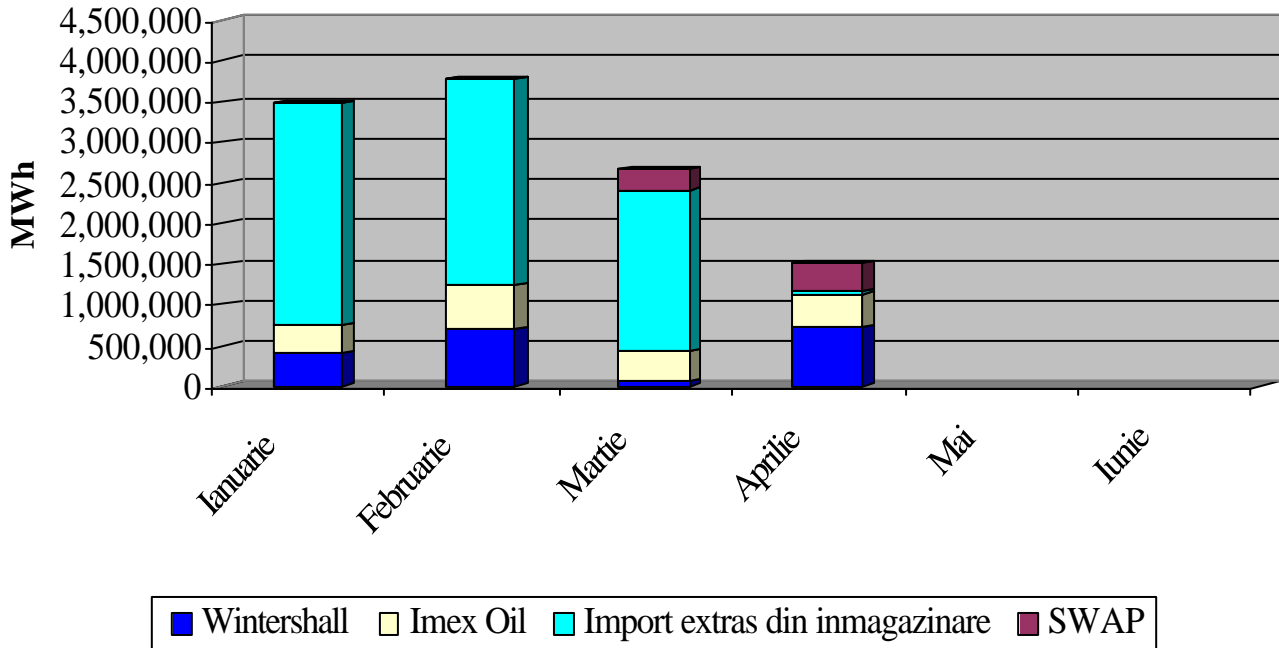
## Evolutia lunara a pretului gazelor naturale din import

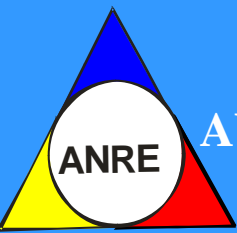




# AUTORITATEA NATIONALA DE REGLEMENTARE ÎN DOMENIUL ENERGIEI

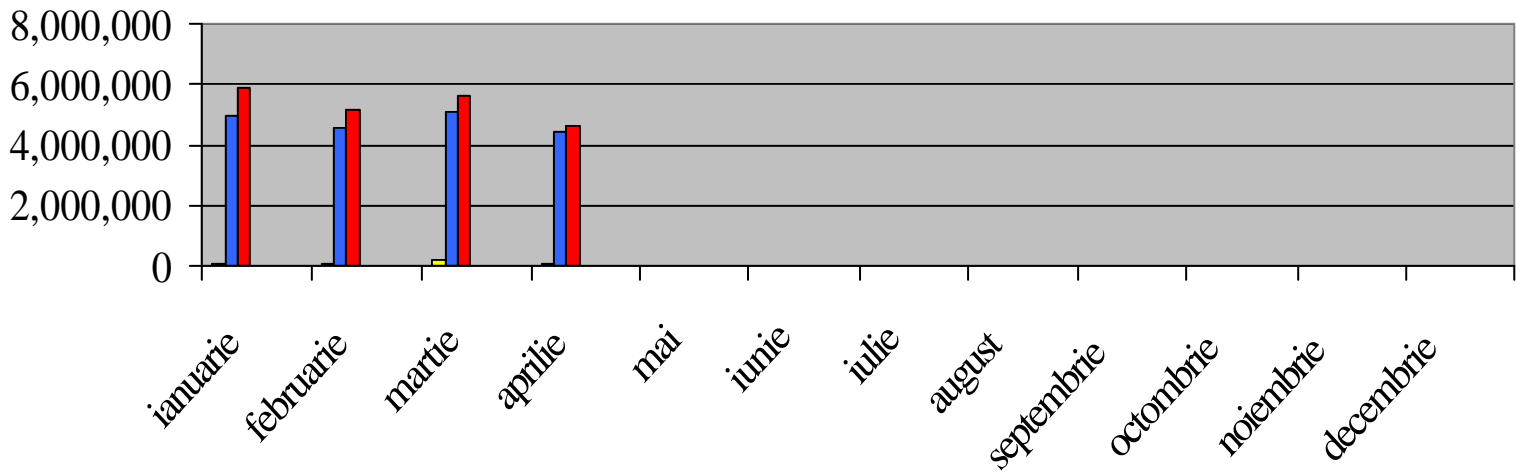
## Structura lunara a consumului de gaze naturale din import





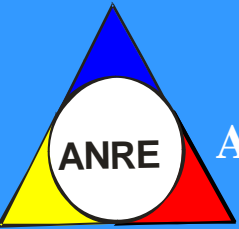
# AUTORITATEA NATIONALA DE REGLEMENTARE ÎN DOMENIUL ENERGIEI

## Evolutia lunara a cantitatilor de gaze naturale realizate de producatorii interni



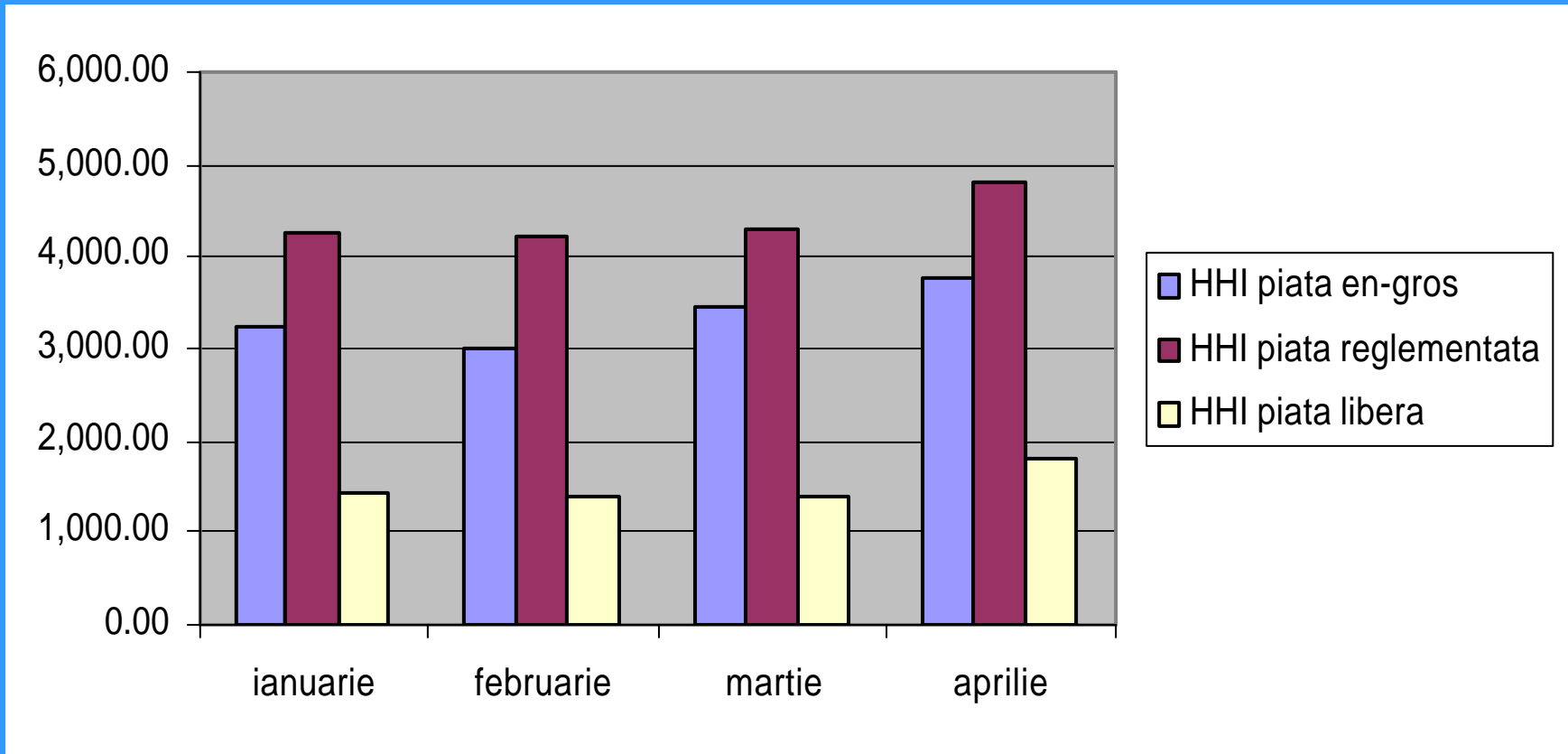
- Amromco Ploiesti
- Winthersall Holding
- Amromco Energy New York
- Petrom
- Toreador
- Romgaz
- Aurelian Oil&Gas

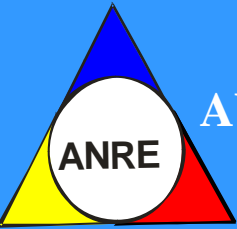




# AUTORITATEA NATIONALA DE REGLEMENTARE ÎN DOMENIUL ENERGIEI

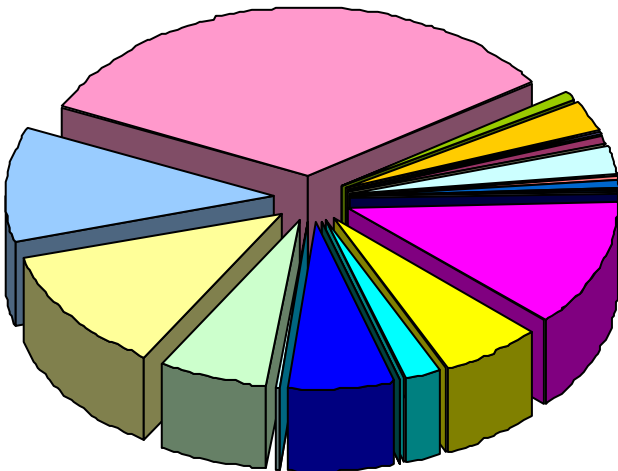
## Indicii de concentrare ai pietei HHI, Indexul Herfindahl Hirschman



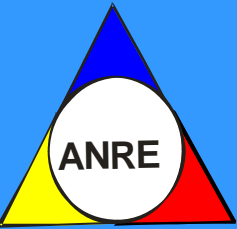


# AUTORITATEA NATIONALA DE REGLEMENTARE ÎN DOMENIUL ENERGIEI

## Cota de piata a furnizorilor interni de gaze naturale pe piata libera în luna aprilie 2009

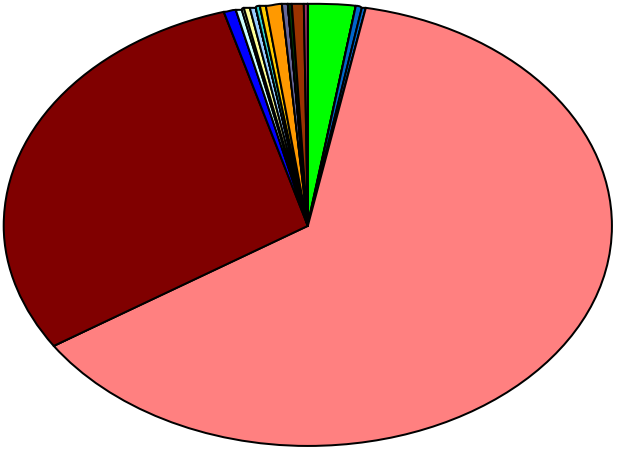


Alpha Metal 0.304	Amgaz 0.547
Apopi & Blumen 0.001	Arelco 2.666
Ben & Ben 0.011	Cis Gaz 0.287
Conef Gaz 1.034	Congaz 0.247
Design Proiect 0.001	Distrigaz Sud 12.423
E.On Gas Romania 6.122	EGL Gas&Power 2.069
Gaz Est 0.005	Gaz Sud 0.170
Hargaz Harghita Gaz 0.056	Interagro 6.382
Oligopol 0.007	Pado Group 0.191
Petrom 6.553	Petrom Gas 12.000
Petrom Sucursale 11.190	Romgaz 33.723
Tinmar- Ind 0.022	Total Electric 0.001
Transenergo Com 0.050	Vitalgaz 0.002
Wiee 0.914	Wintershall Holding 3.022
Wirom Gas 0.001	

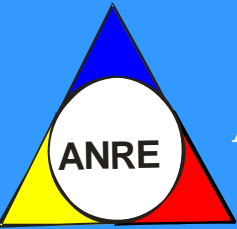


# AUTORITATEA NATIONALA DE REGLEMENTARE ÎN DOMENIUL ENERGIEI

## Cota de piata a furnizorilor pe piata reglementata în luna aprilie 2009

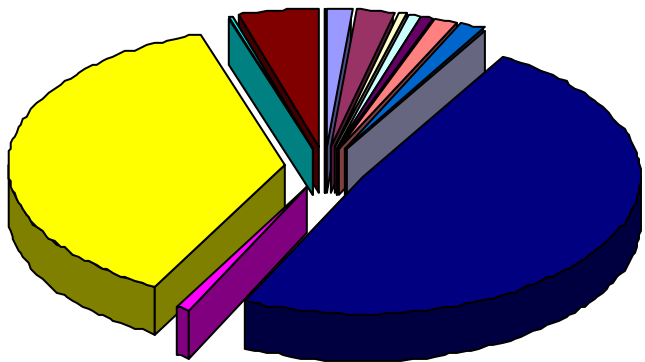


Amarad 0.03%	Apopi & Blumen 0.01%
Auraplast 0.01%	Ben & Ben 0.01%
Berg Sistem Gaz 0.03%	Congaz 2.52%
Construct P&G 0.02%	Cordun Gaz 0.01%
Coviconstruct 0.27%	CPL Concordia 0.26%
Design Proiect 0.01%	Distrigaz Sud 62.64%
Distrigaz Vest 0.07%	E.On Gas Romania 29.56%
Euro Seven Industry 0.03%	Gaz Est Vaslui 0.51%
Gaz Nord Est 0.04%	Gaz Sud 0.34%
Gazvest 0.35%	G.D.R. 0.23%
Hargaz Harghita Gaz 0.15%	Intergaz 0.01%
MM Data 0.03%	Megaconstruct 0.13%
Mehedinti Gaz 0.01%	Nord Gaz 0.28%
Oligopol 0.01%	Ottogaz 0.27%
Petrom Distributie 0.86%	Prisma Serv Company 0.01%
Progaz Distribution 0.06%	Romgaz 0.01%
Salgaz Salonta 0.10%	Timgaz 0.03%
Tulcea Gaz 0.14%	Vega 93 0.01%
Vital Gaz 0.53%	Wirom Gas 0.41%

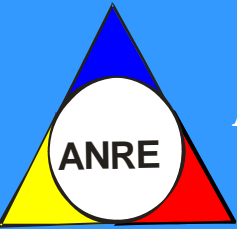


# AUTORITATEA NATIONALA DE REGLEMENTARE ÎN DOMENIUL ENERGIEI

## Cota furnizorilor interni pe piata en-gros în luna aprilie 2009

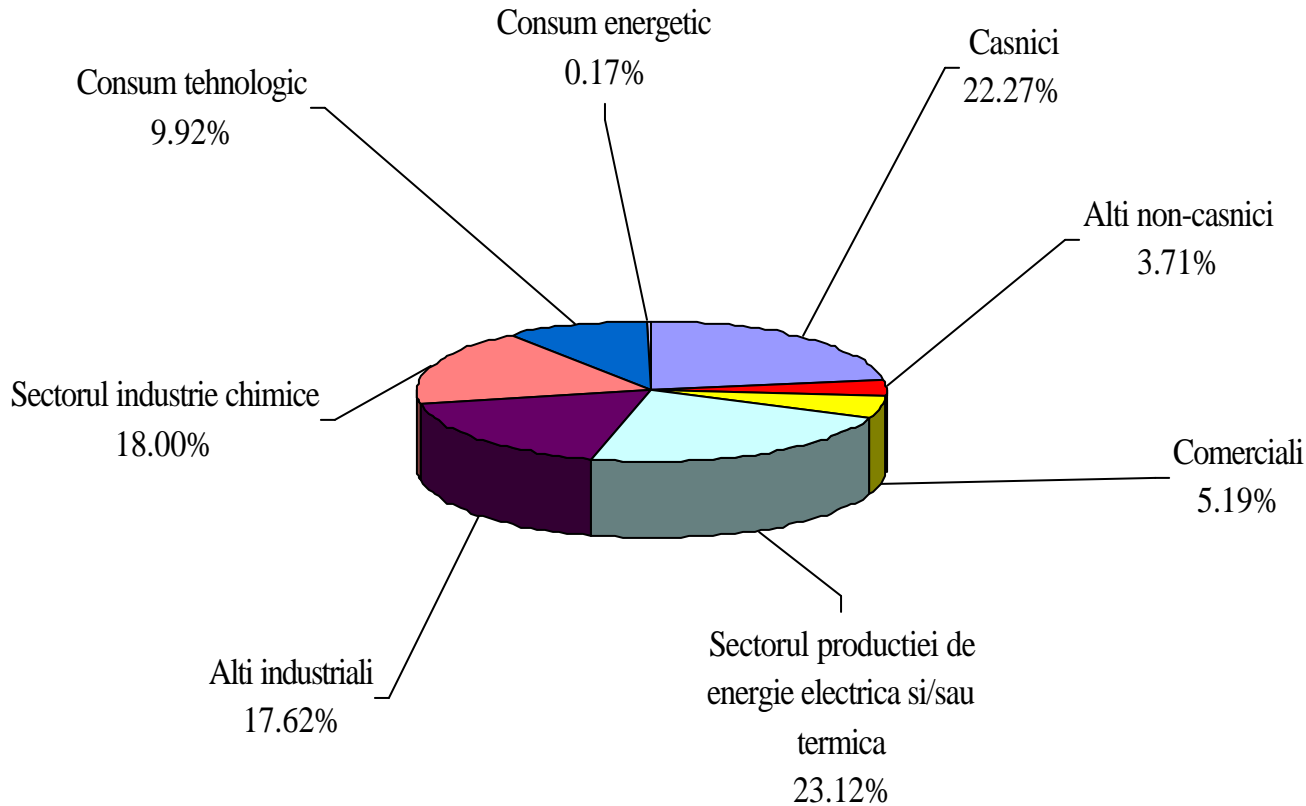


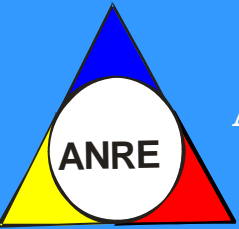
Amgaz Furnizare 1.44%	Amromco Ploiesti 2.10%
Amromco New York 0.70%	Aurelian Oil&Gas 0.57%
Conef Gaz 0.62%	Distrigaz Sud 1.62%
E.ON Gaz Romania 1.26%	Pado Group 0.02%
Petrom 48.68%	Petrom Gas 0.86%
Romgaz 37.11%	Toreador 0.20%
Transenergo Com 0.04%	Wiece Romania SRL 4.65%
Wintershall Holding 0.12%	



# AUTORITATEA NATIONALA DE REGLEMENTARE ÎN DOMENIUL ENERGIEI

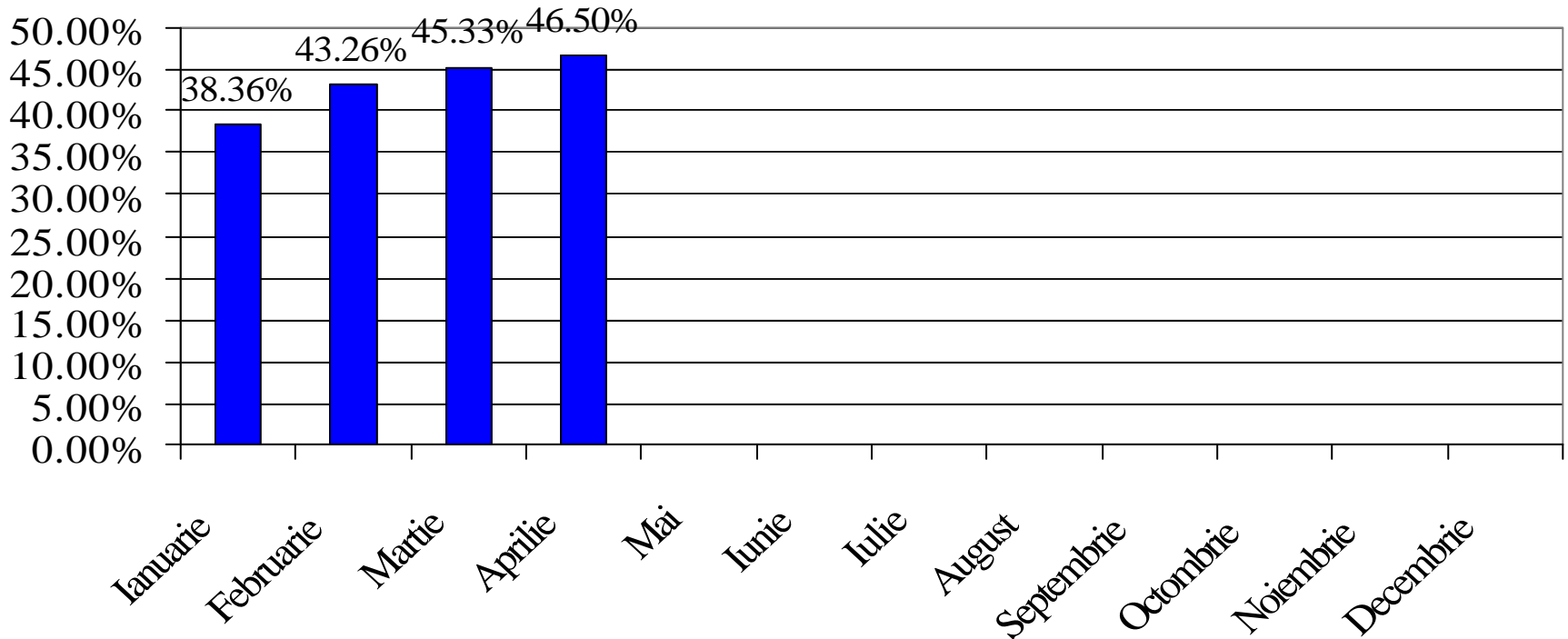
## Structura cantitatilor de gaze naturale furnizate consumatorilor finali în luna aprilie 2009





# AUTORITATEA NATIONALA DE REGLEMENTARE ÎN DOMENIUL ENERGIEI

## Gradul lunar de deschidere a pietei interne in anul 2009 (cumulat)



\* gradul lunar de deschidere a pietei interne este raportat la consumul total fara abateri instrumente de masura si fara diferente stocuri în conducte



# AUTORITATEA NATIONALA DE REGLEMENTARE ÎN DOMENIUL ENERGIEI

<b>Luna</b>	<b>Consum total</b>
<b>Ianuarie</b>	<b>17,578,645.646 MWh</b>
<b>Februarie</b>	<b>16,707,645.358 MWh</b>
<b>Martie</b>	<b>15,901,659.667 MWh</b>
<b>Aprilie</b>	<b>8,360,383.398 MWh</b>
<b>Mai</b>	
<b>Iunie</b>	
<b>Iulie</b>	
<b>August</b>	
<b>Septembrie</b>	
<b>Octombrie</b>	
<b>Noiembrie</b>	
<b>Decembrie</b>	