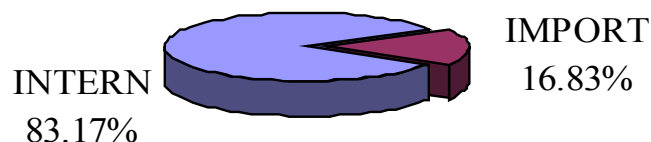


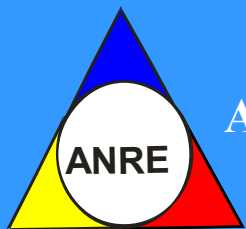
AUTORITATEA NAȚIONALĂ DE REGLEMENTARE ÎN DOMENIUL ENERGIEI

Tipul surselor de gaze naturale în luna martie 2009



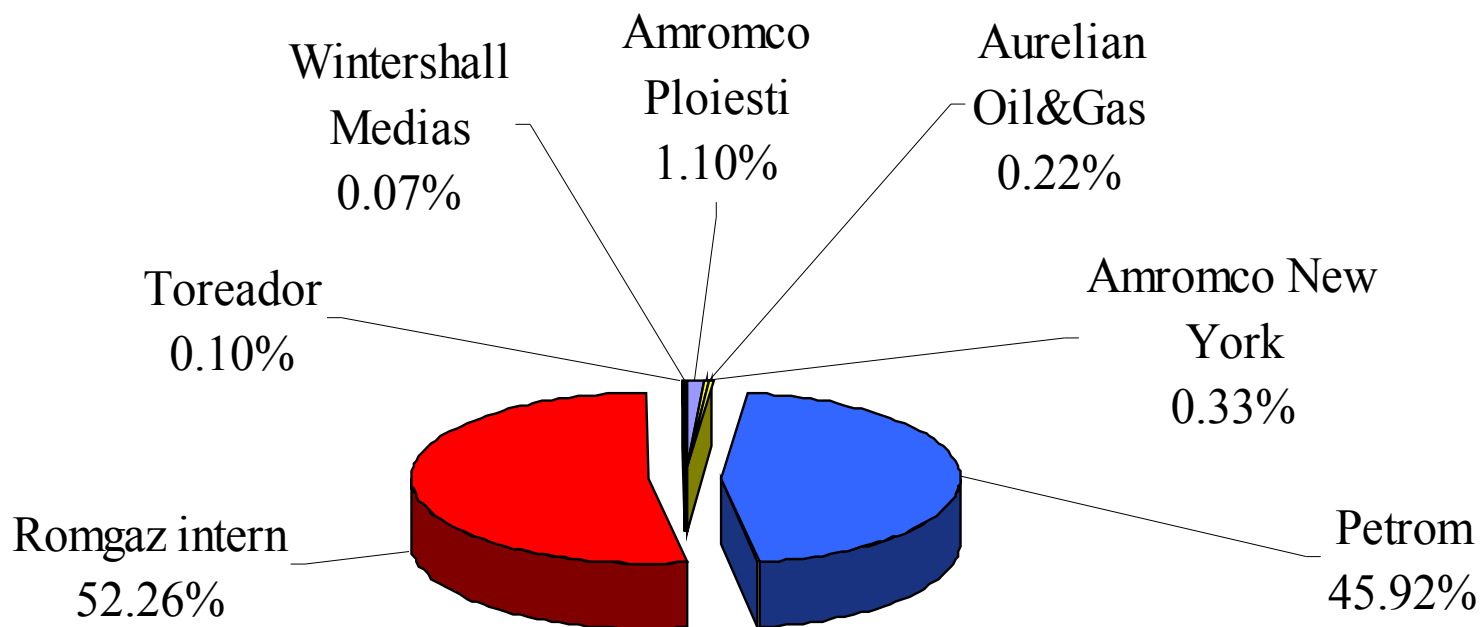
Producția internă de gaze naturale în luna martie 2009, ce intră în consum a reprezentat **83.17%** din totalul surselor. Primii doi producători (**Romgaz și Petrom**) acoperind **98.17%** din această sursă.

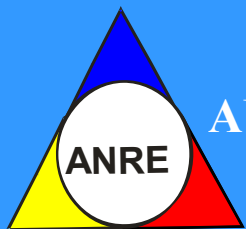
Importul ce a intrat în consum în luna curentă, import curent și extras din înmagazinare, a reprezentat diferența, respectiv **16.83%**. **Primii trei importatori** - furnizori interni - cu o cotă de piață a importului de peste 15% fiecare, au realizat împreună **76.84%**.



AUTORITATEA NAȚIONALĂ DE REGLEMENTARE ÎN DOMENIUL ENERGIEI

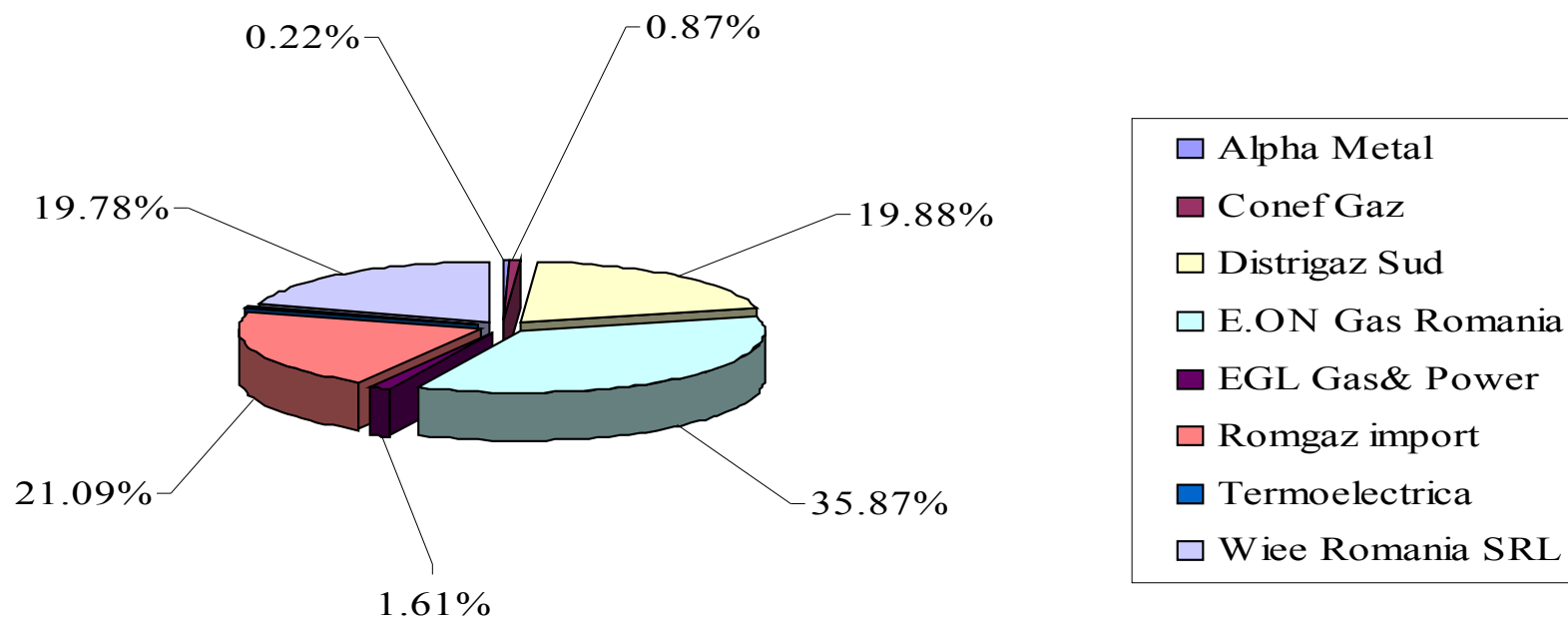
Structura gazelor din producția internă în luna martie 2009

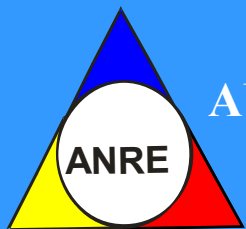




AUTORITATEA NAȚIONALĂ DE REGLEMENTARE ÎN DOMENIUL ENERGIEI

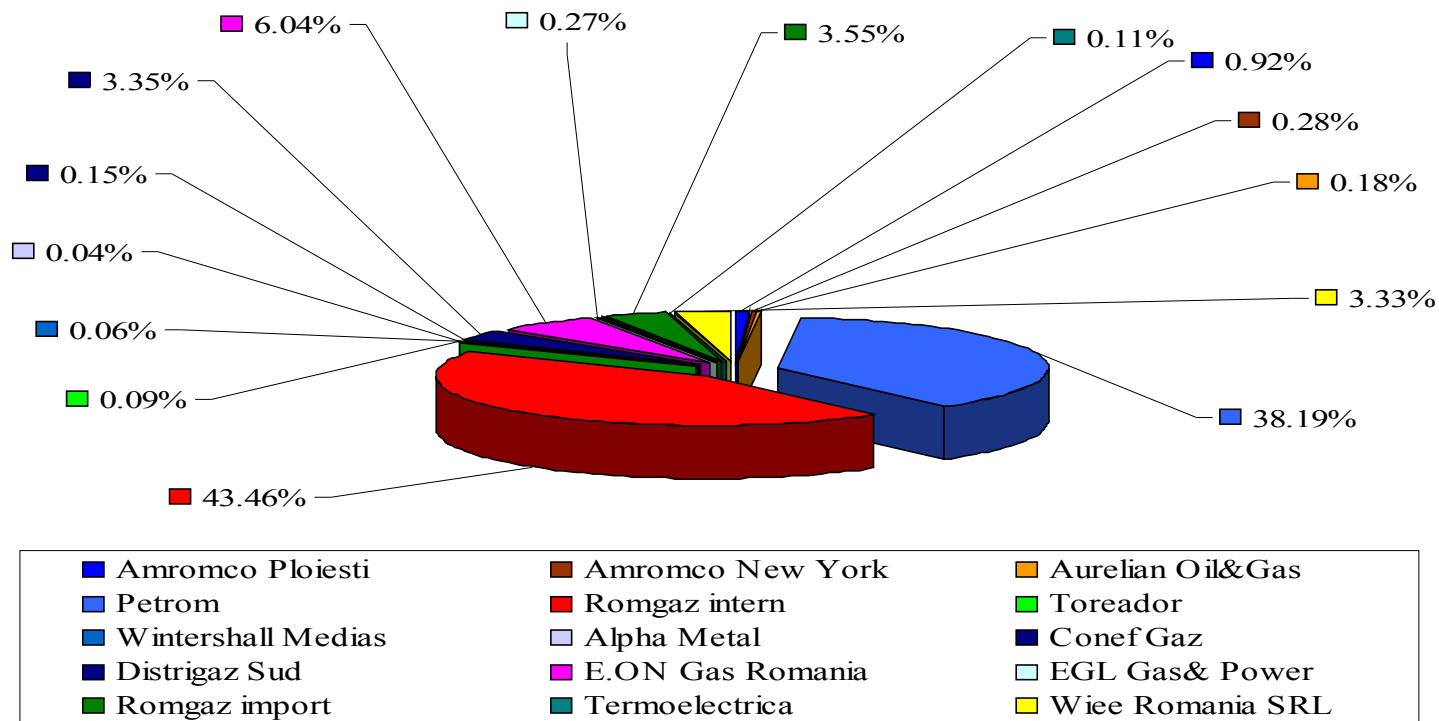
Structura importului de gaze naturale în luna martie 2009





AUTORITATEA NAȚIONALĂ DE REGLEMENTARE ÎN DOMENIUL ENERGIEI

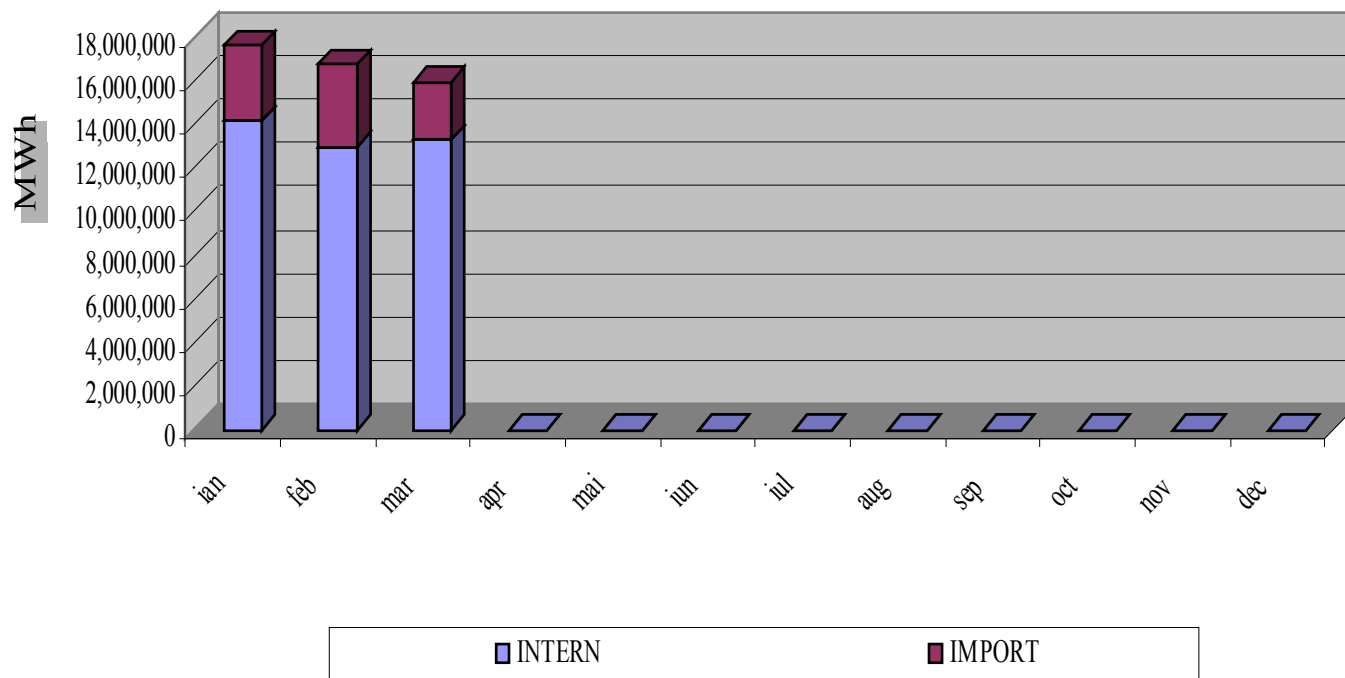
Totalul furnizorilor de gaze naturale în luna martie 2009 -surse primare (import, intern)-

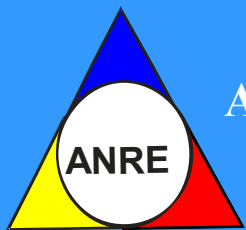




AUTORITATEA NAȚIONALĂ DE REGLEMENTARE ÎN DOMENIUL ENERGIEI

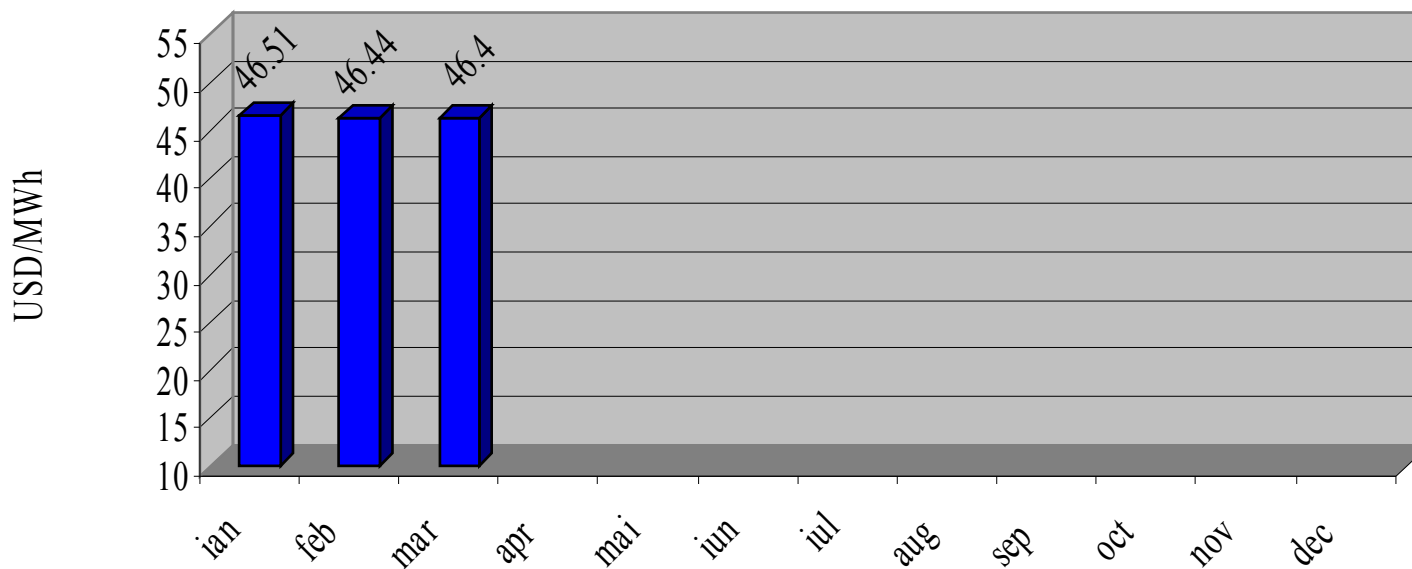
Consumul intern lunar și acoperirea cu gaze naturale (intern, import)





AUTORITATEA NAȚIONALĂ DE REGLEMENTARE ÎN DOMENIUL ENERGIEI

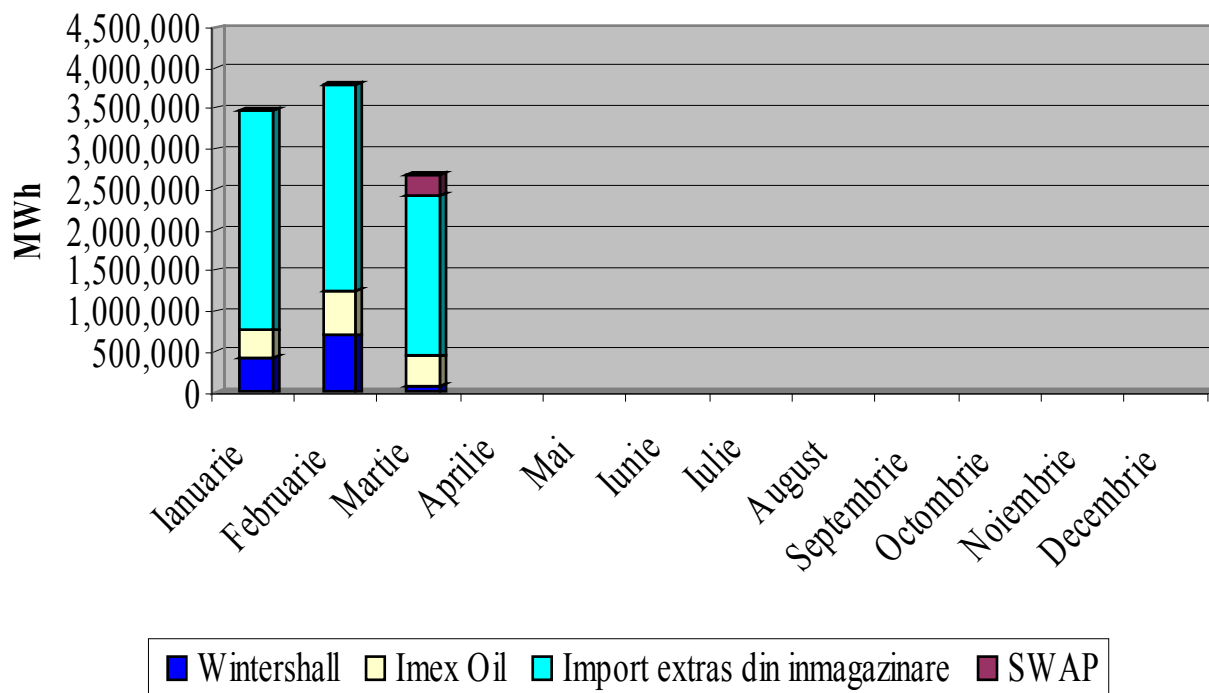
Evoluția lunară a prețului gazelor naturale din import

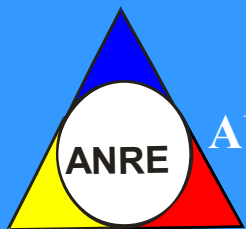




AUTORITATEA NAȚIONALĂ DE REGLEMENTARE ÎN DOMENIUL ENERGIEI

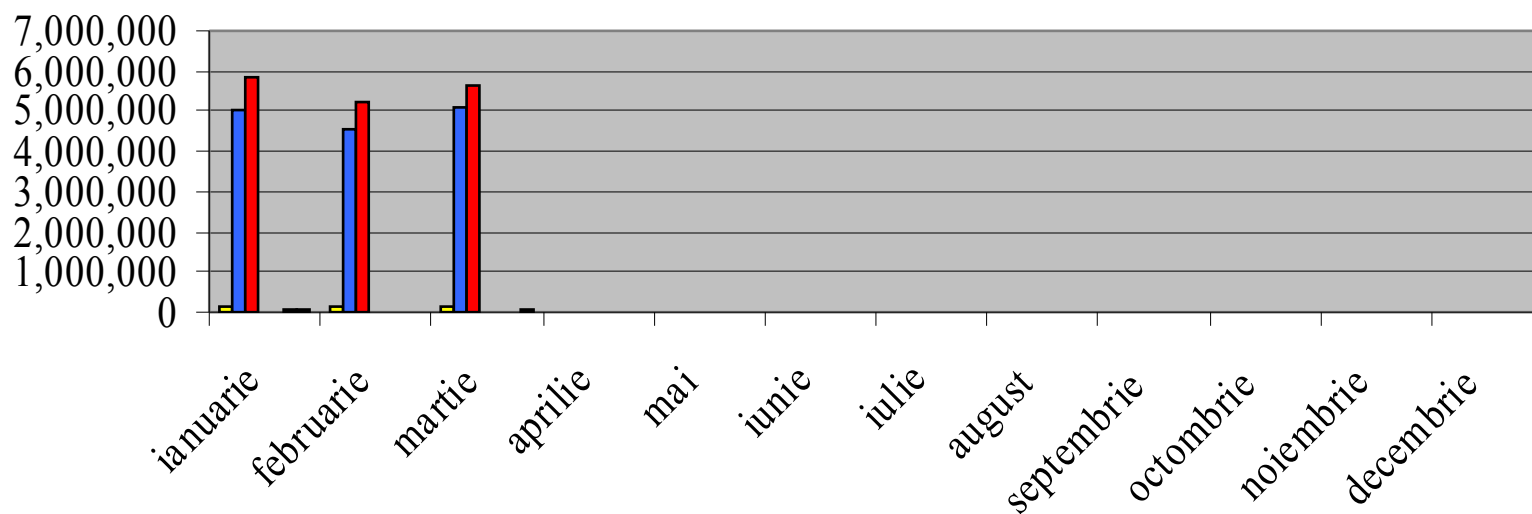
Structura lunară a consumului de gaze naturale din import

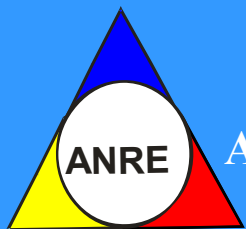




AUTORITATEA NAȚIONALĂ DE REGLEMENTARE ÎN DOMENIUL ENERGIEI

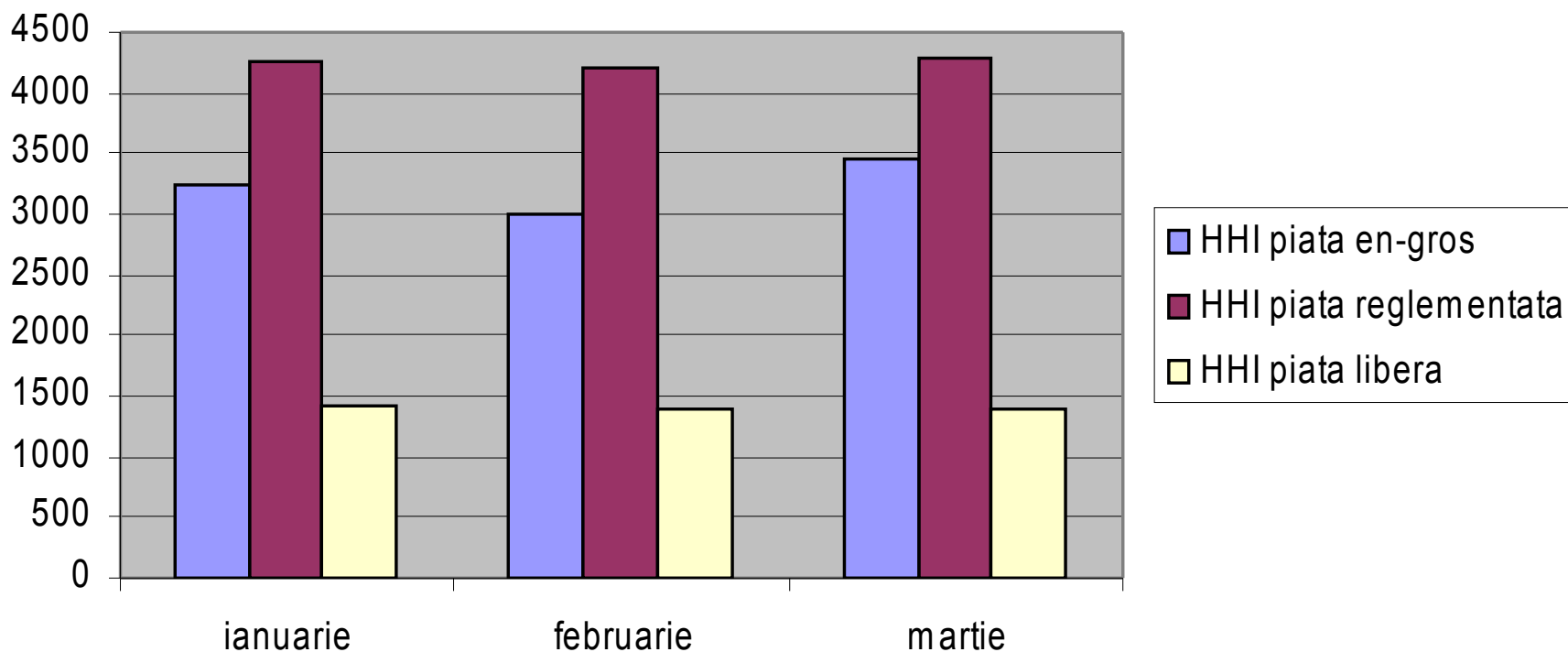
Evoluția lunară a cantităților de gaze naturale realizate de producătorii interni

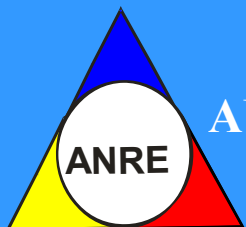




AUTORITATEA NAȚIONALĂ DE REGLEMENTARE ÎN DOMENIUL ENERGIEI

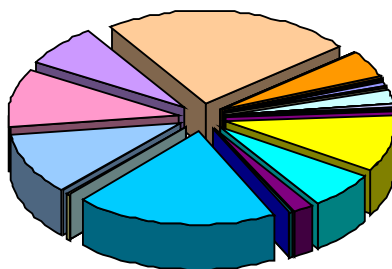
Indicii de concentrare ai pieței HHI, Indexul Herfindahl Hirschman





AUTORITATEA NAȚIONALĂ DE REGLEMENTARE ÎN DOMENIUL ENERGIEI

Cota de piață a furnizorilor interni de gaze naturale pe piața liberă în luna martie 2009

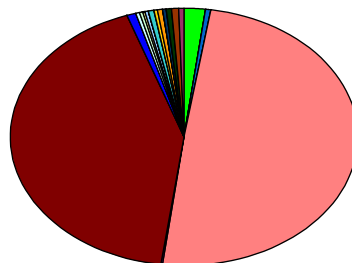


Alpha Metal 0.962	Apopi & Blumen 0.001
Arelco 2.197	Arelco
Ben & Ben 0.003	Cis Gaz 0.134
Conef Gaz 0.753	Congaz 0.219
Design Proiect 0.001	Distrigaz Sud 9.508
E.On Gas Romania 6.721	EGL Gas&Power 2.091
Gaz Sud 0.094	Hargaz Harghita Gaz 0.083
Interagro 19.454	Limodi 0.000
Oligopol 0.005	Pado Group 0.202
Petrom 10.842	Petrom Gas 9.978
Petrom Sucursale 7.654	Romgaz 23.730
Tinmar- Ind 0.019	Total Electric 0.001
Transenergo Com 0.048	Vitalgaz 0.003
Wiee 4.813	Wintershall Holding 0.227
Wirom Gas 0.002	



AUTORITATEA NAȚIONALĂ DE REGLEMENTARE ÎN DOMENIUL ENERGIEI

Cota de piață a furnizorilor pe piața reglementată în luna martie 2009

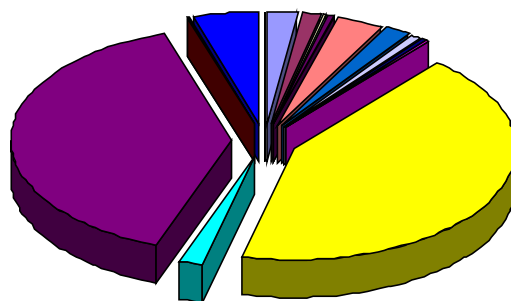


Amarad 0.06%	Apopi & Blumen 0.01%	Auraplast 0.01%
Ben & Ben 0.01%	Berg Sistem Gaz 0.04%	Congaz 1.71%
Construct P&G 0.02%	Cordun Gaz 0.01%	Coviconstruct 0.21%
CPL Concordia 0.33%	Design Proiect 0.01%	Distrigaz Sud 49.65%
Distrigaz Vest 0.14%	E.On Gas Romania 42.45%	Euro Seven Industry 0.03%
Gaz Est Vaslui 0.75%	Gaz Nord Est 0.05%	Gaz Sud 0.34%
Gazvest 0.38%	G.D.R. 0.23%	Hargaz Harghita Gaz 0.14%
Intergaz 0.01%	MM Data 0.02%	Megaconstruct 0.13%
Mehedinti Gaz 0.03%	Nord Gaz 0.31%	Oligopol 0.01%
Ottogaz 0.28%	Petrom Distribuție 0.74%	Prisma Serv Company 0.01%
Progaz Distribution 0.06%	Romgaz 0.01%	Salgaz Salonta 0.11%
Timgaz 0.05%	Tulcea Gaz 0.47%	Vega 93 0.02%
Vital Gaz 0.59%	Wirom Gas 0.58%	



AUTORITATEA NAȚIONALĂ DE REGLEMENTARE ÎN DOMENIUL ENERGIEI

Cota furnizorilor interni pe piața en-gros în luna martie 2009

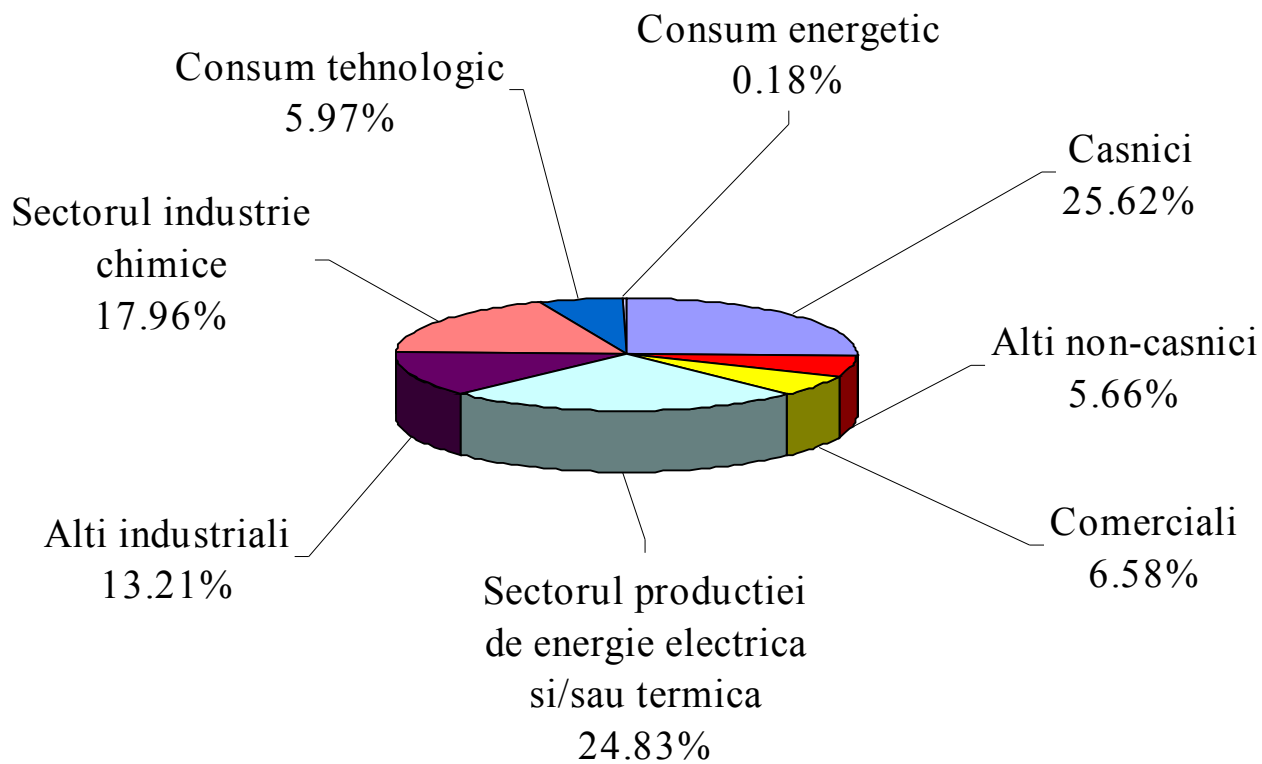


Amgaz Furnizare 2.11%	Amromco Ploiesti 1.45%	Amromco New York 0.44%
Armax Gaz 0.02%	Aurelian Oil&Gas 0.29%	Conef Gaz 3.59%
Distrigaz Sud 1.92%	E.ON Gaz Romania 0.74%	Egl Gas&Power 0.37%
Pado Group 0.09%	Petrom 42.95%	Petrom Gas 1.51%
Romgaz 39.46%	Toreador 0.14%	Transenergo Com 0.10%
Wiece Romania SRL 4.73%	Wintershall Holding 0.09%	



AUTORITATEA NAȚIONALĂ DE REGLEMENTARE ÎN DOMENIUL ENERGIEI

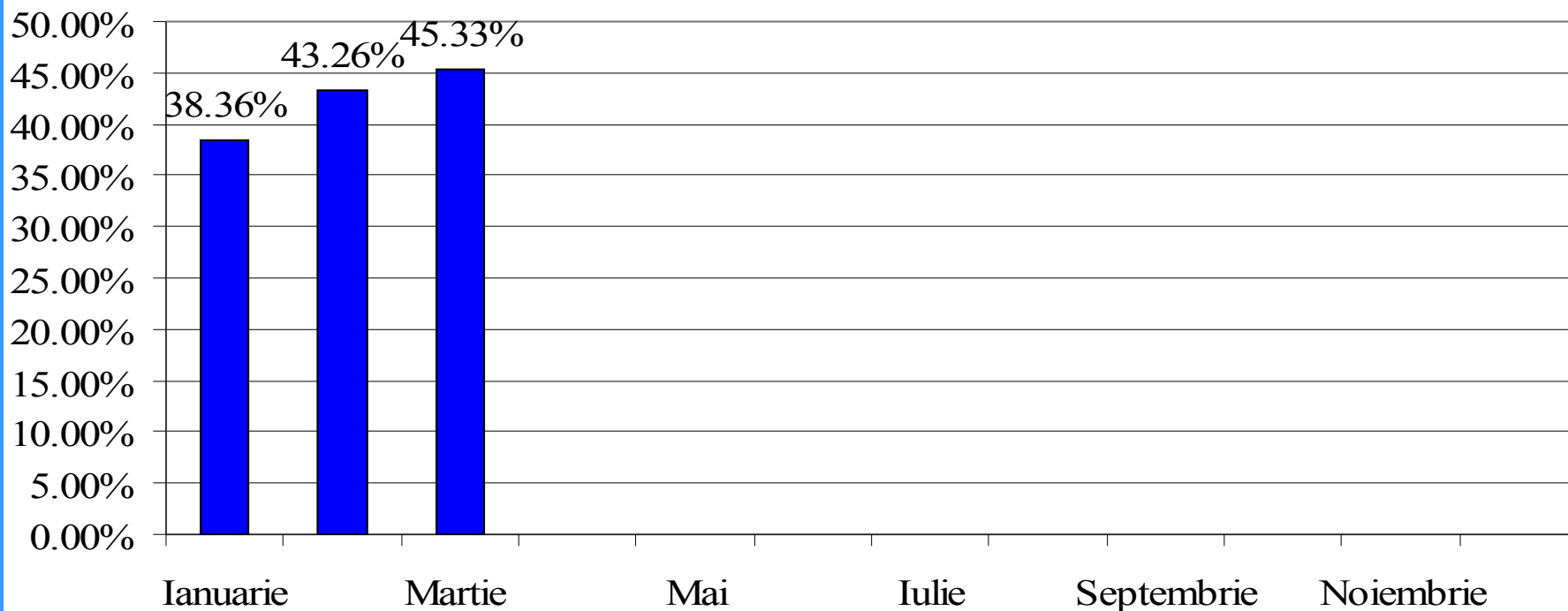
Structura cantităților de gaze naturale furnizate consumatorilor finali în luna martie 2009





AUTORITATEA NAȚIONALĂ DE REGLEMENTARE ÎN DOMENIUL ENERGIEI

Gradul lunar de deschidere a pieței interne in anul 2009 (cumulat)



* gradul lunar de deschidere a pieței interne este raportat la consumul total fără abateri instrumente de măsură și fără diferențe stocuri în conducte



AUTORITATEA NAȚIONALĂ DE REGLEMENTARE ÎN DOMENIUL ENERGIEI

Luna	Consum total
Ianuarie	17,578,645.646 MWh
Februarie	16,707,645.358 MWh
Martie	15,901,659.667 MWh
Aprilie	
Mai	
Iunie	
Iulie	
August	
Septembrie	
Octombrie	
Noiembrie	
Decembrie	