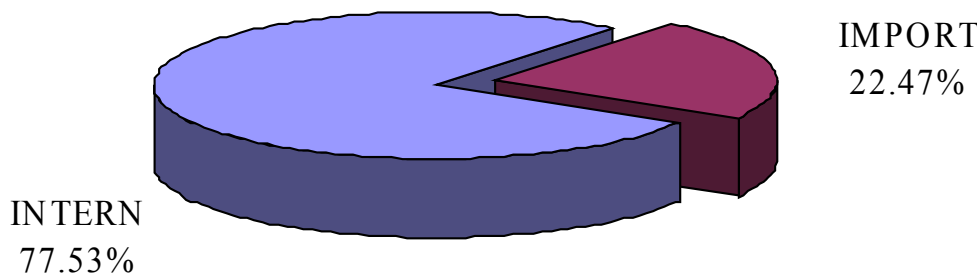


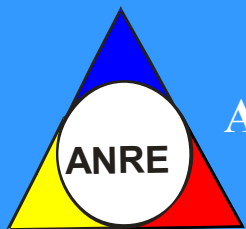
AUTORITATEA NAȚIONALĂ DE REGLEMENTARE ÎN DOMENIUL ENERGIEI

Tipul surselor de gaze naturale în luna martie 2010



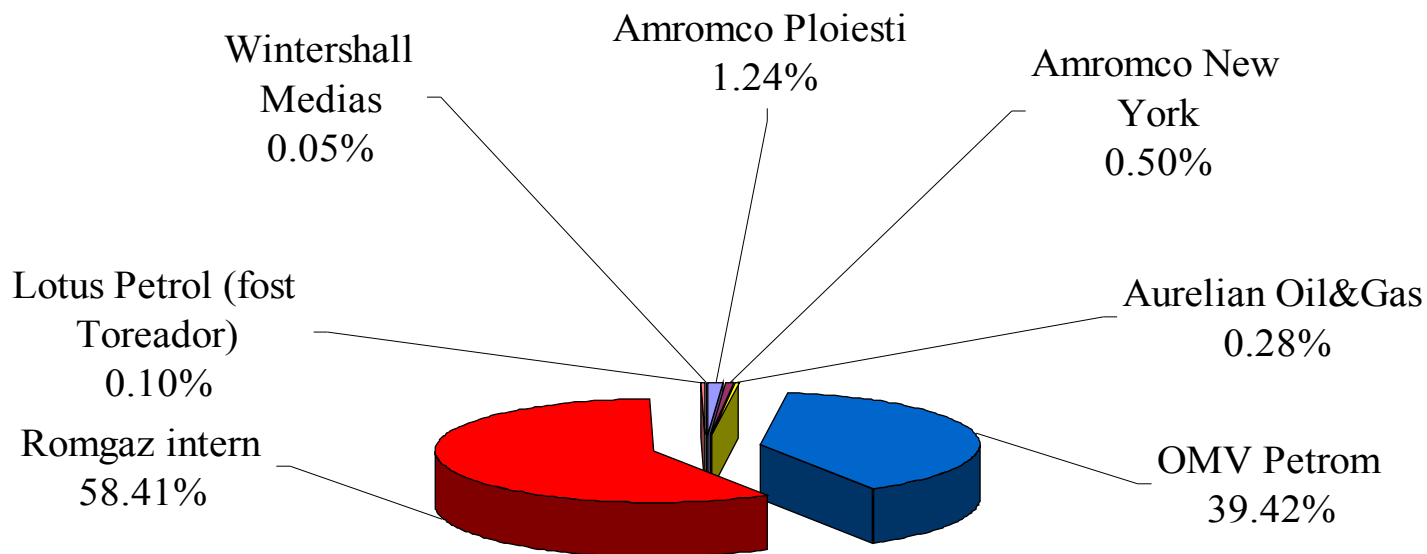
Producția internă de gaze naturale în luna **martie 2010**, ce intră în consum a reprezentat **77,53%** din totalul surselor. Primii doi producători (**Romgaz și Petrom**) acoperind **97,83%** din această sursă.

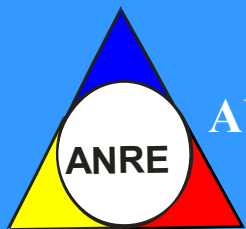
Importul ce a intrat în consum în luna curentă, import curent și extras din înmagazinare, a reprezentat diferența, respectiv **22,47%**. **Primii trei importatori** - furnizori interni - cu o cotă de



AUTORITATEA NAȚIONALĂ DE REGLEMENTARE ÎN DOMENIUL ENERGIEI

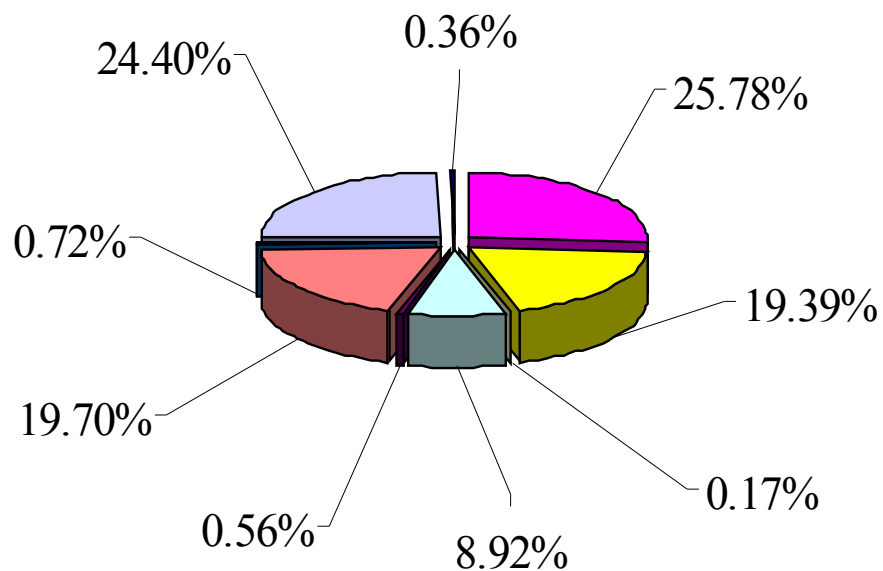
Structura gazelor din producția internă în luna martie 2010



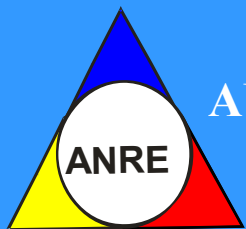


AUTORITATEA NAȚIONALĂ DE REGLEMENTARE ÎN DOMENIUL ENERGIEI

Structura importului de gaze naturale în luna martie 2010

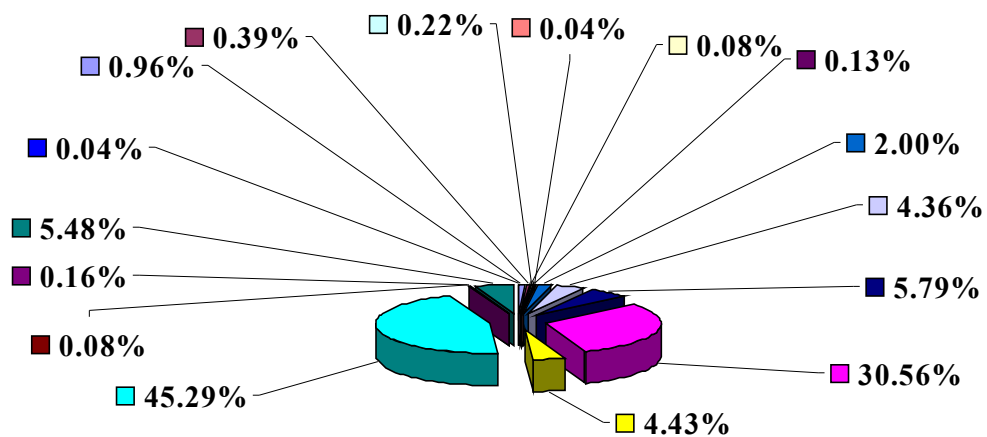


- GDF Suez Energy Romania
- E.ON Gas Romania
- EGL Gas & Power
- Elcen Buc.
- Conef Gaz
- Romgaz import
- Termoelectrica
- W iee Romania SRL
- Alpha Metal



AUTORITATEA NAȚIONALĂ DE REGLEMENTARE ÎN DOMENIUL ENERGIEI

Totalul furnizorilor de gaze naturale în luna martie 2010 -surse primare (import, intern)-

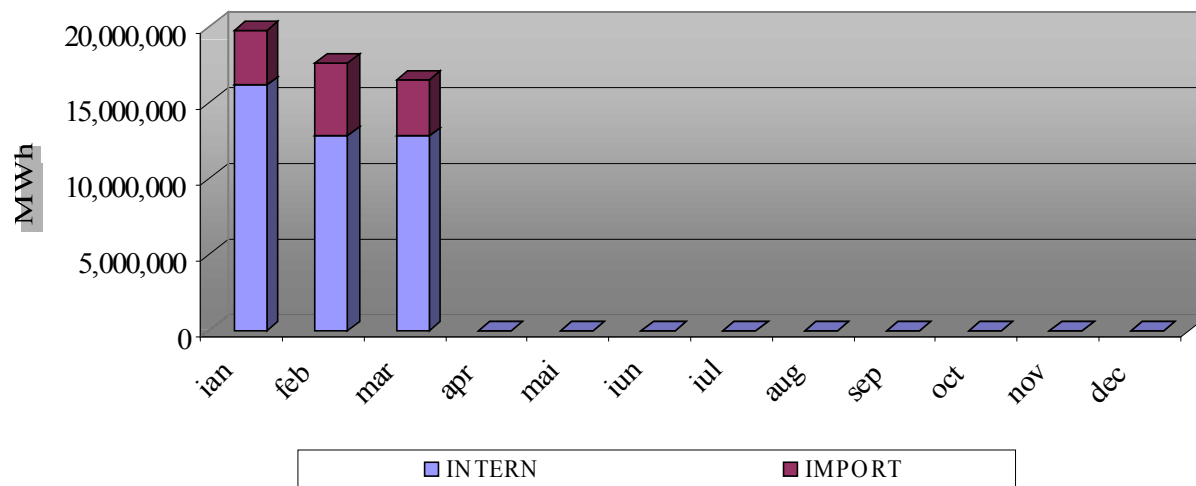


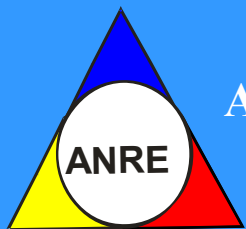
Amromco Ploiesti	Amromco New York	Alpha Metal
Aurelian Oil&Gas	Conef Gaz	EGL Gas& Power
Elcen Buc.	E.ON Gas Romania	GDF Suez Energy Romania
Petrom	Romgaz import	Romgaz intern
Termoelectrica	Toreador	Wiece Romania SRL
Wintershall Medias		



AUTORITATEA NAȚIONALĂ DE REGLEMENTARE ÎN DOMENIUL ENERGIEI

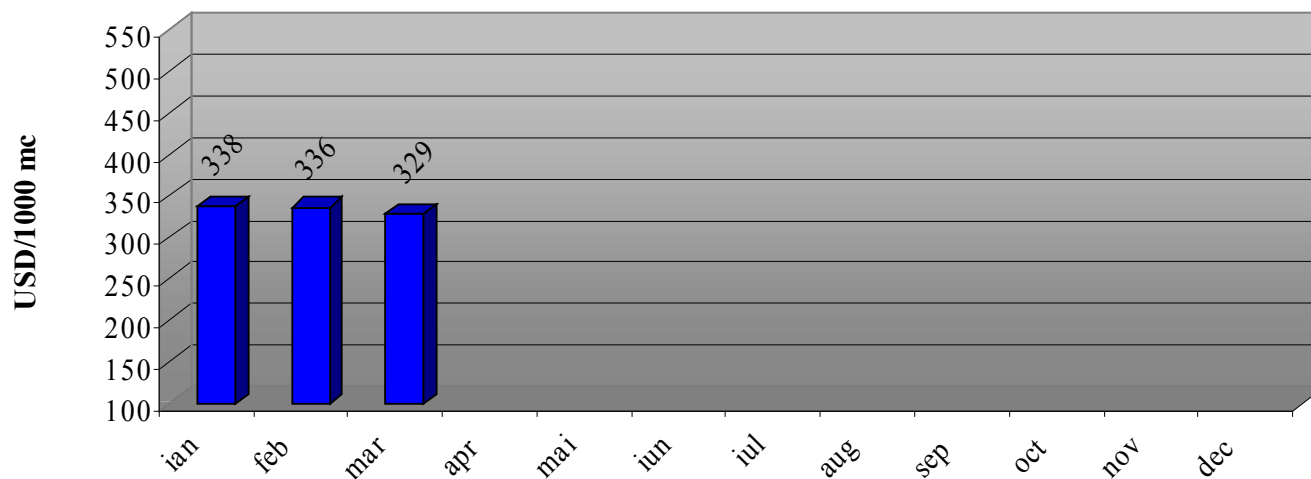
Consumul intern lunar și acoperirea cu gaze naturale (intern, import)





AUTORITATEA NAȚIONALĂ DE REGLEMENTARE ÎN DOMENIUL ENERGIEI

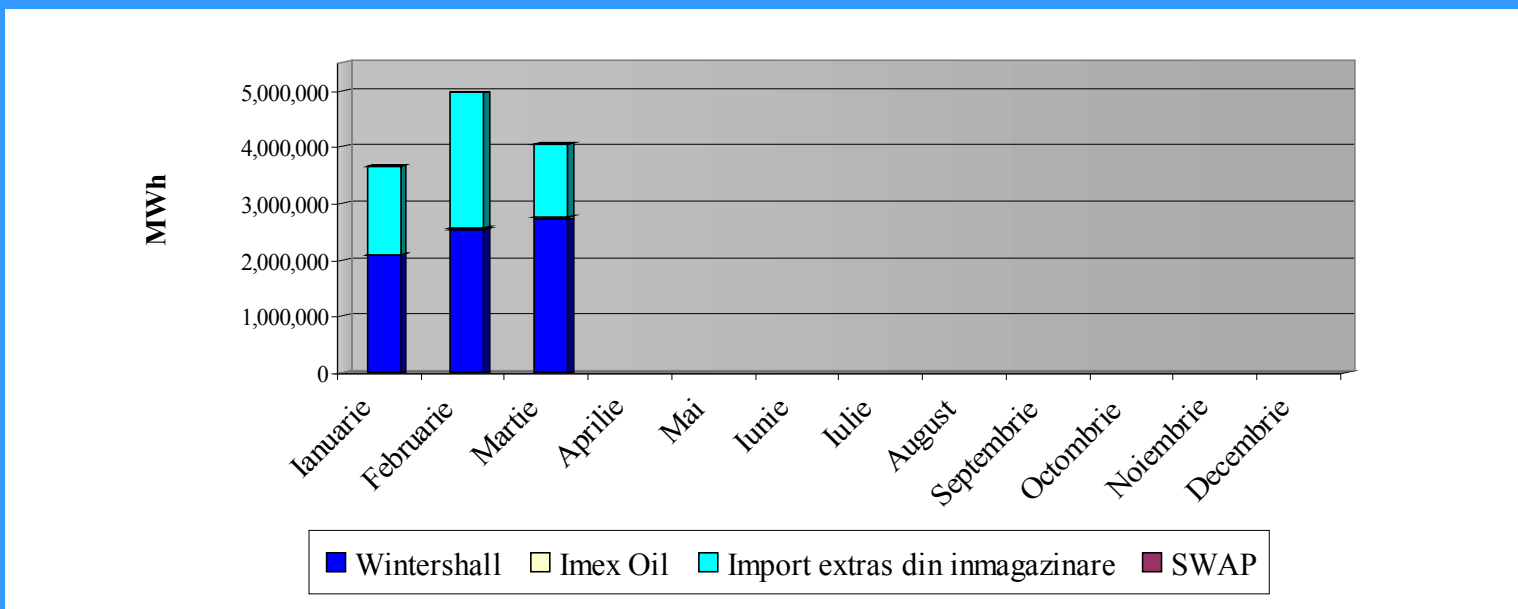
Evoluția lunară a prețului gazelor naturale din import

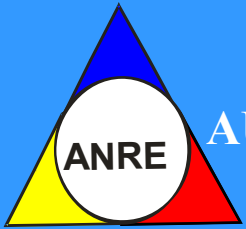




AUTORITATEA NAȚIONALĂ DE REGLEMENTARE ÎN DOMENIUL ENERGIEI

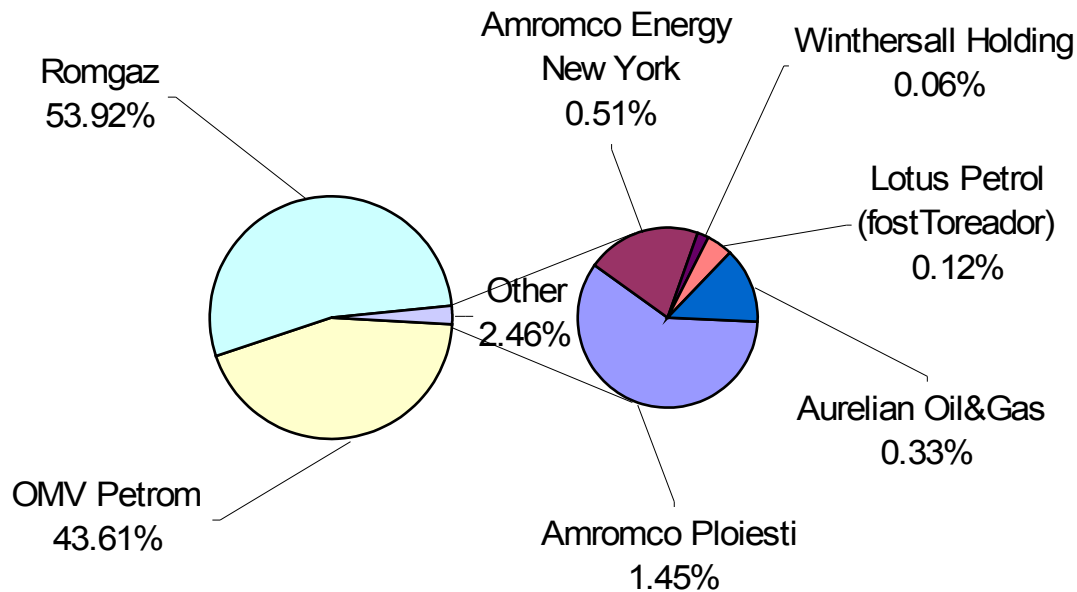
Structura lunară a consumului de gaze naturale din import





AUTORITATEA NAȚIONALĂ DE REGLEMENTARE ÎN DOMENIUL ENERGIEI

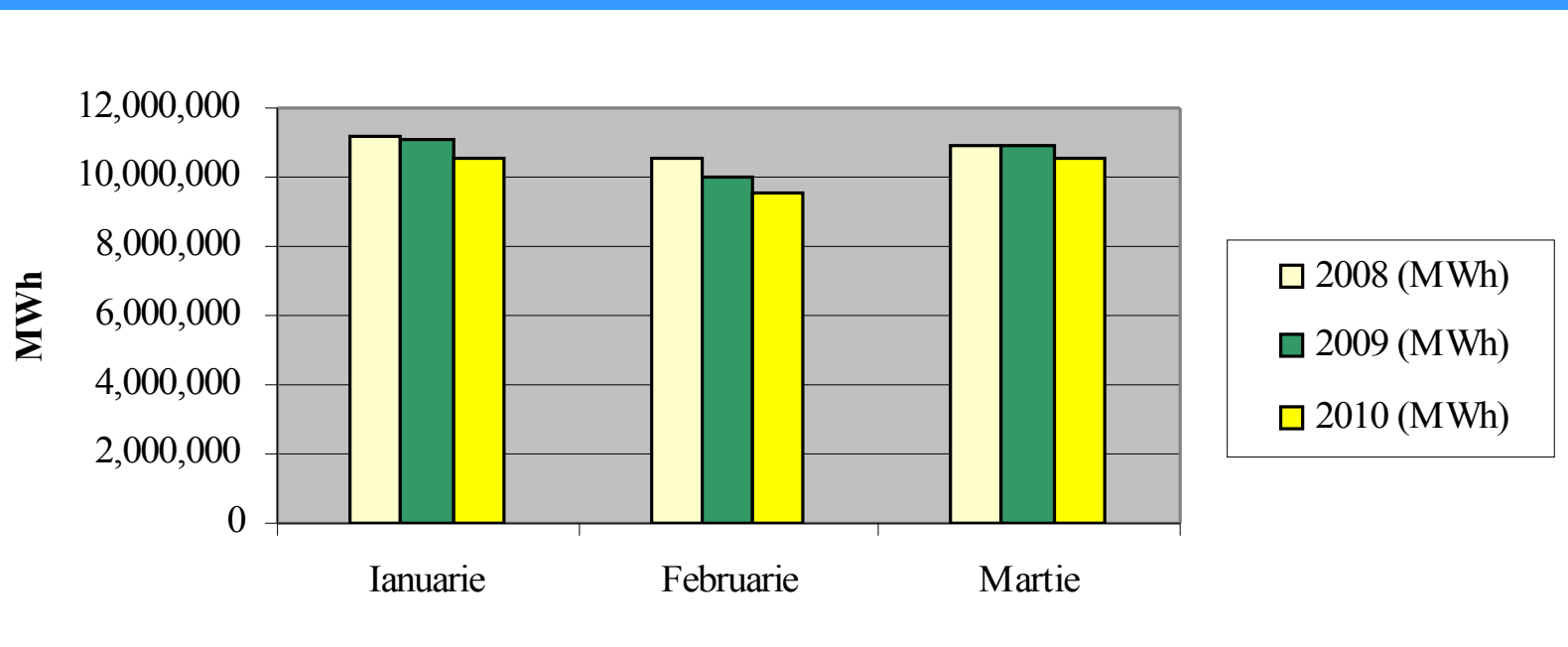
Cota de piață a producătorilor de gaze naturale cumulat ianuarie-martie 2010





AUTORITATEA NAȚIONALĂ DE REGLEMENTARE ÎN DOMENIUL ENERGIEI

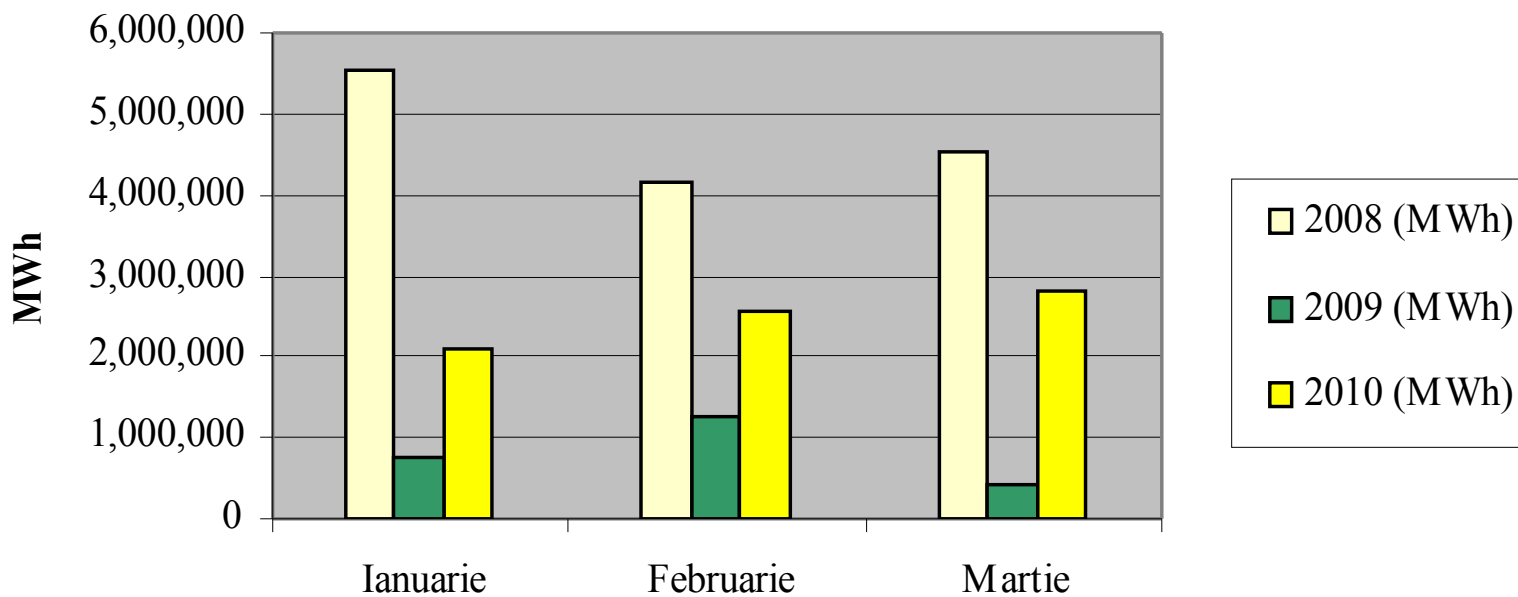
Producția curentă de gaze naturale 2008/2009/2010





AUTORITATEA NAȚIONALĂ DE REGLEMENTARE ÎN DOMENIUL ENERGIEI

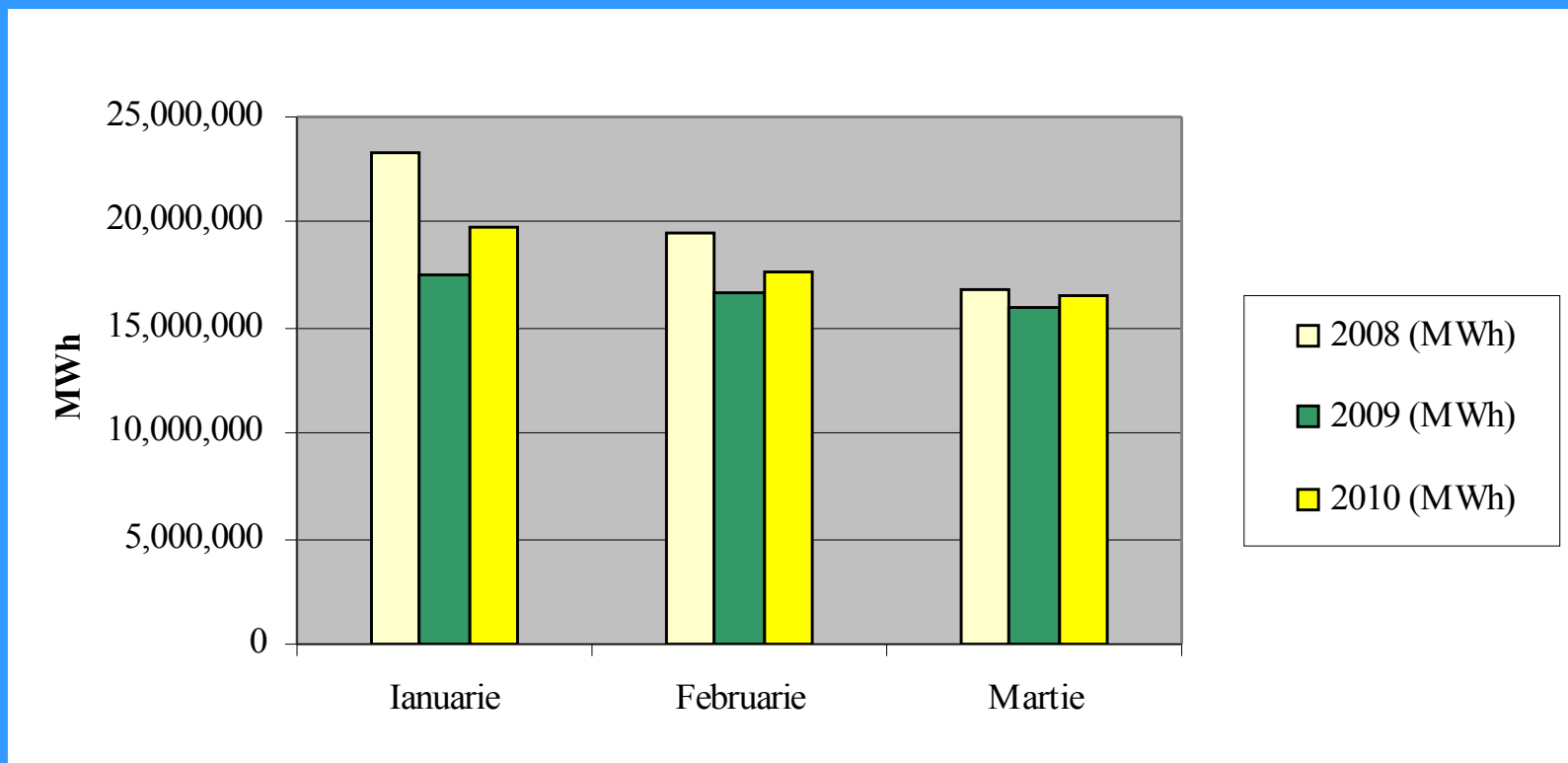
Importul de gaze naturale 2008/2009/2010





AUTORITATEA NAȚIONALĂ DE REGLEMENTARE ÎN DOMENIUL ENERGIEI

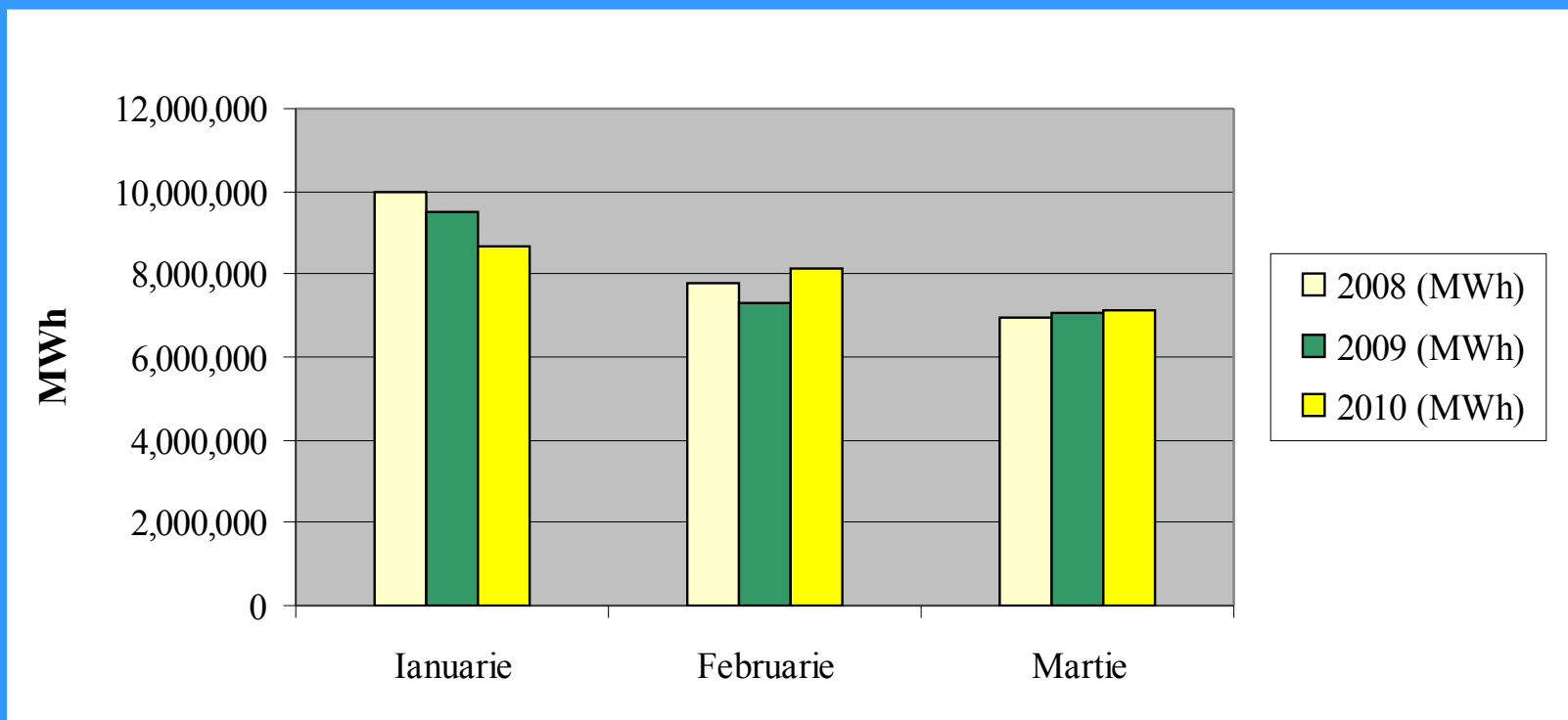
Consumul lunar de gaze naturale 2008/2009/2010





AUTORITATEA NAȚIONALĂ DE REGLEMENTARE ÎN DOMENIUL ENERGIEI

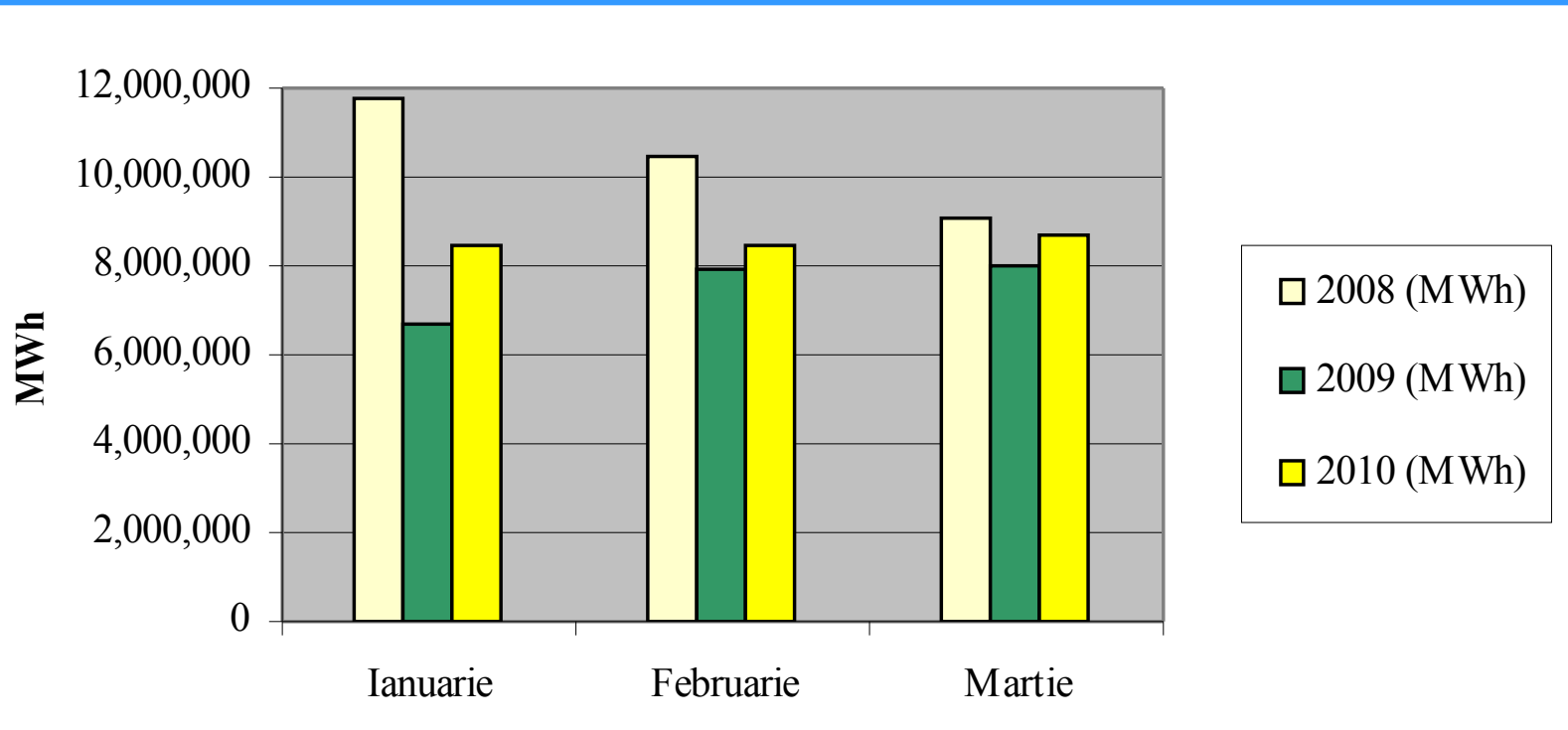
Consumul de gaze naturale pe piața reglementată 2008/2009/2010

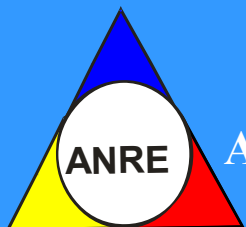




AUTORITATEA NAȚIONALĂ DE REGLEMENTARE ÎN DOMENIUL ENERGIEI

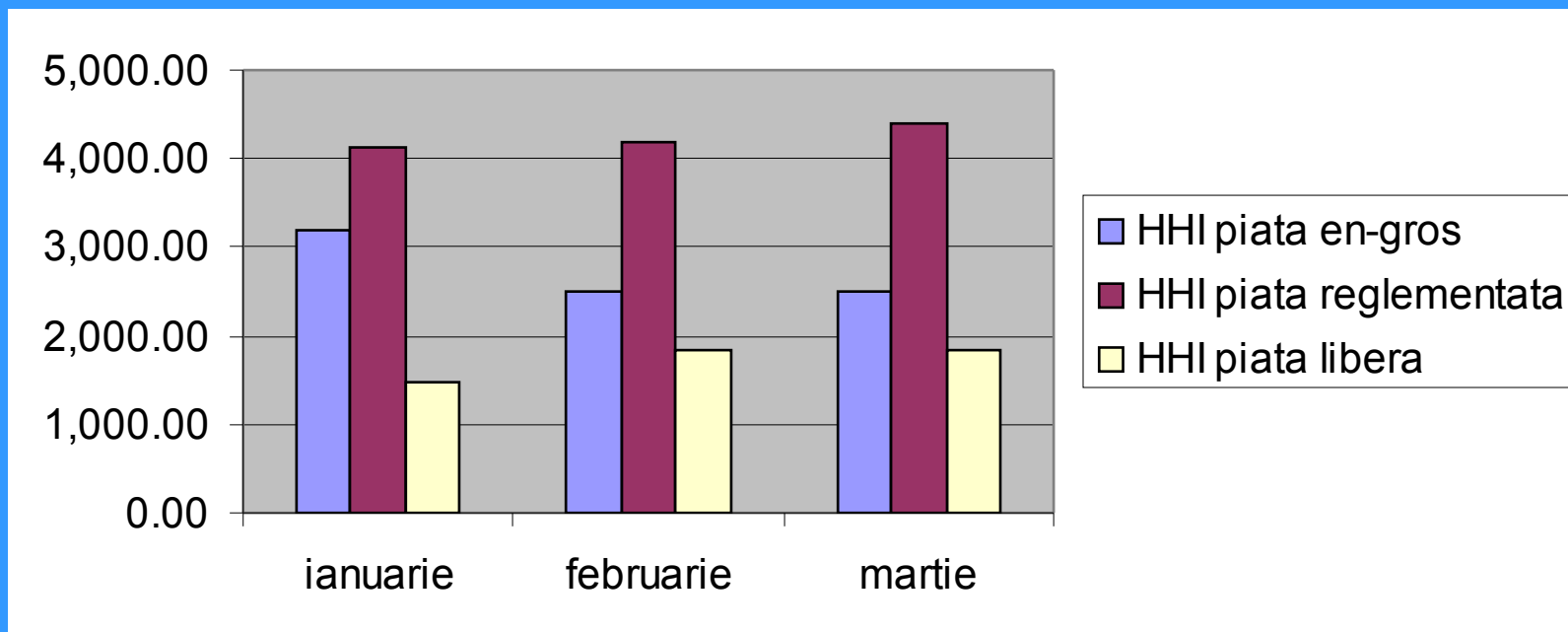
Consumul de gaze naturale pe piața liberă 2008/2009/2010

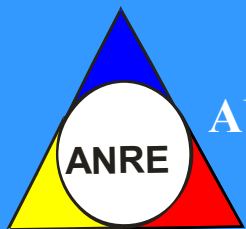




AUTORITATEA NAȚIONALĂ DE REGLEMENTARE ÎN DOMENIUL ENERGIEI

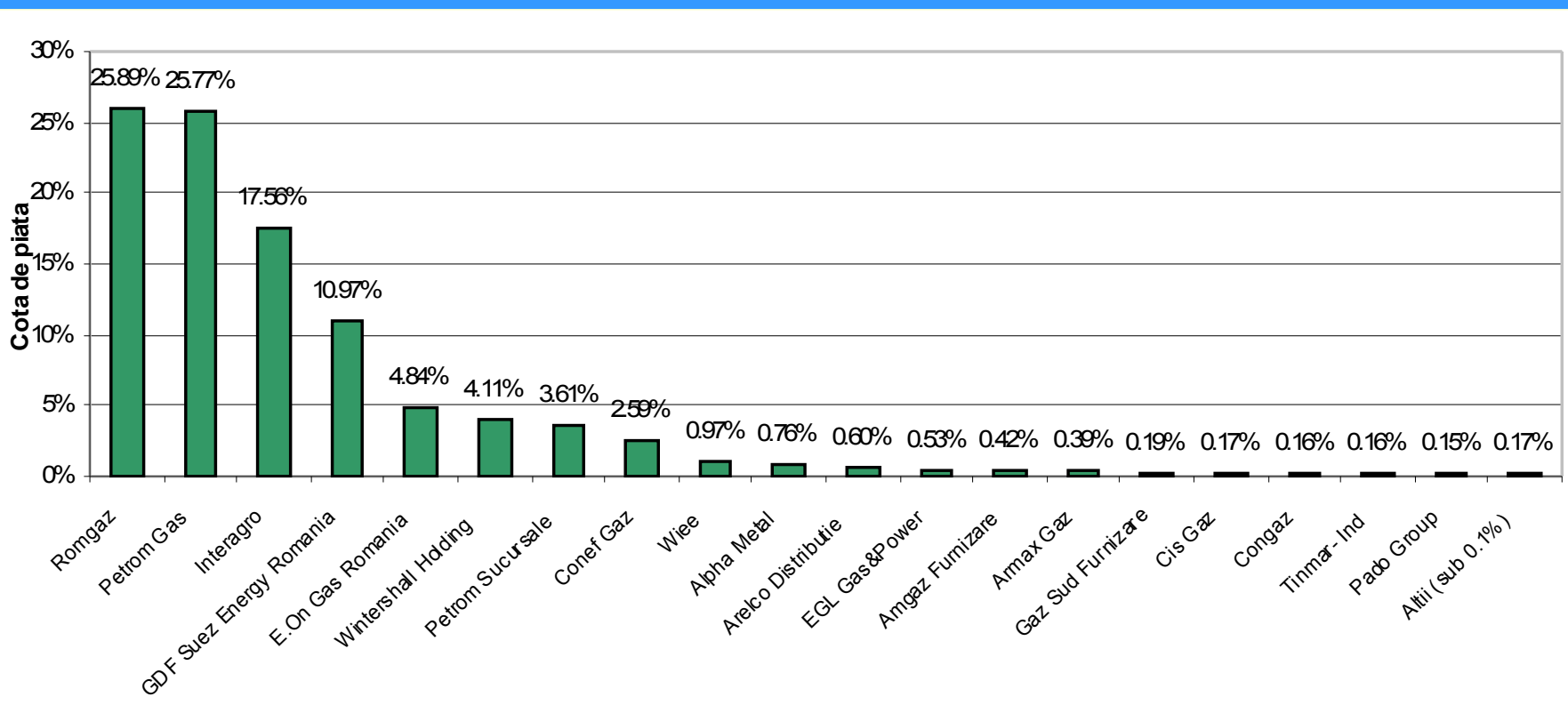
Indicii de concentrare ai pieței HHI, Indexul Herfindahl Hirschman





AUTORITATEA NAȚIONALĂ DE REGLEMENTARE ÎN DOMENIUL ENERGIEI

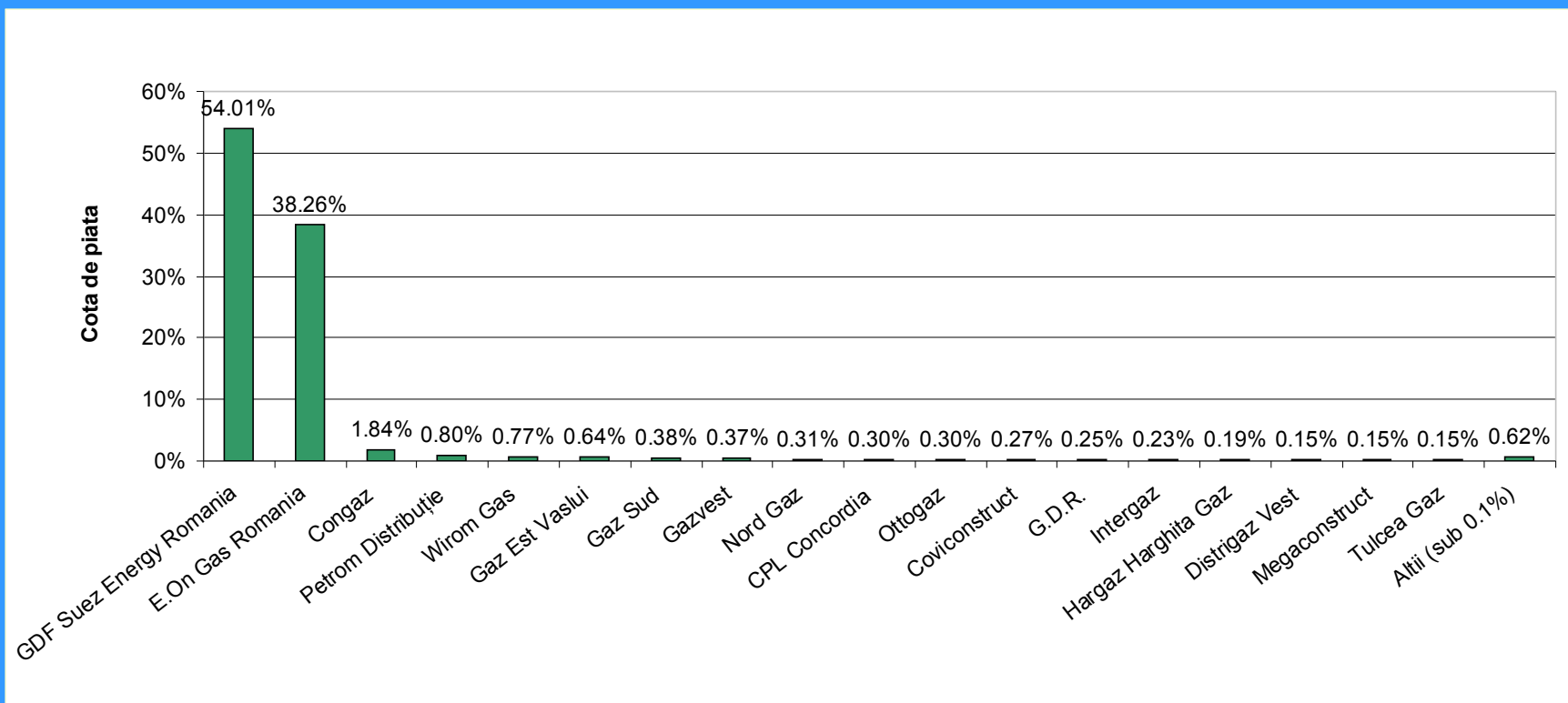
Cota de piață a furnizorilor interni de gaze naturale pe piața liberă în luna martie 2010





AUTORITATEA NAȚIONALĂ DE REGLEMENTARE ÎN DOMENIUL ENERGIEI

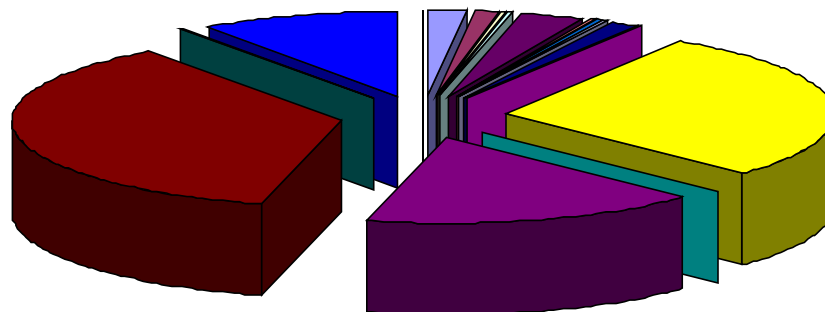
Cota de piață a furnizorilor pe piața reglementată în luna martie 2010





AUTORITATEA NAȚIONALĂ DE REGLEMENTARE ÎN DOMENIUL ENERGIEI

Cota furnizorilor interni pe piața en-gros în luna martie 2010

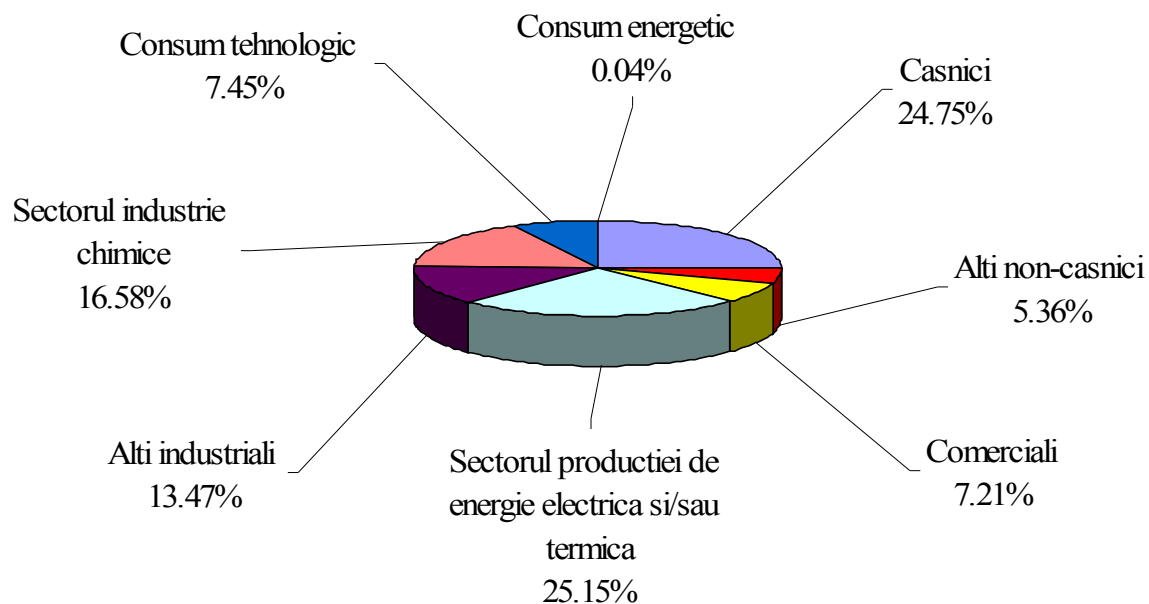


Amgaz Furnizare 1.887%	Amromco Ploiesti 1.100%	Amromco New York 0.444%
Aurelian Oil&Gas 0.252%	Conef Gaz 2.867%	E.ON Gaz Romania 0.443%
Egl Gas&Power 0.306%	Gaz Sud Furnizare 0.319%	GDF Suez Energy Romania 1.147%
Lotus Petrol 0.087%	OMV Petrom 28.351%	Pado Group 0.034%
Petrom Gas 16.601%	Romgaz 36.238%	Transenergo Com 0.079%
Wiee Romania SRL 9.804%	Wintershall Holding 0.042%	



AUTORITATEA NAȚIONALĂ DE REGLEMENTARE ÎN DOMENIUL ENERGIEI

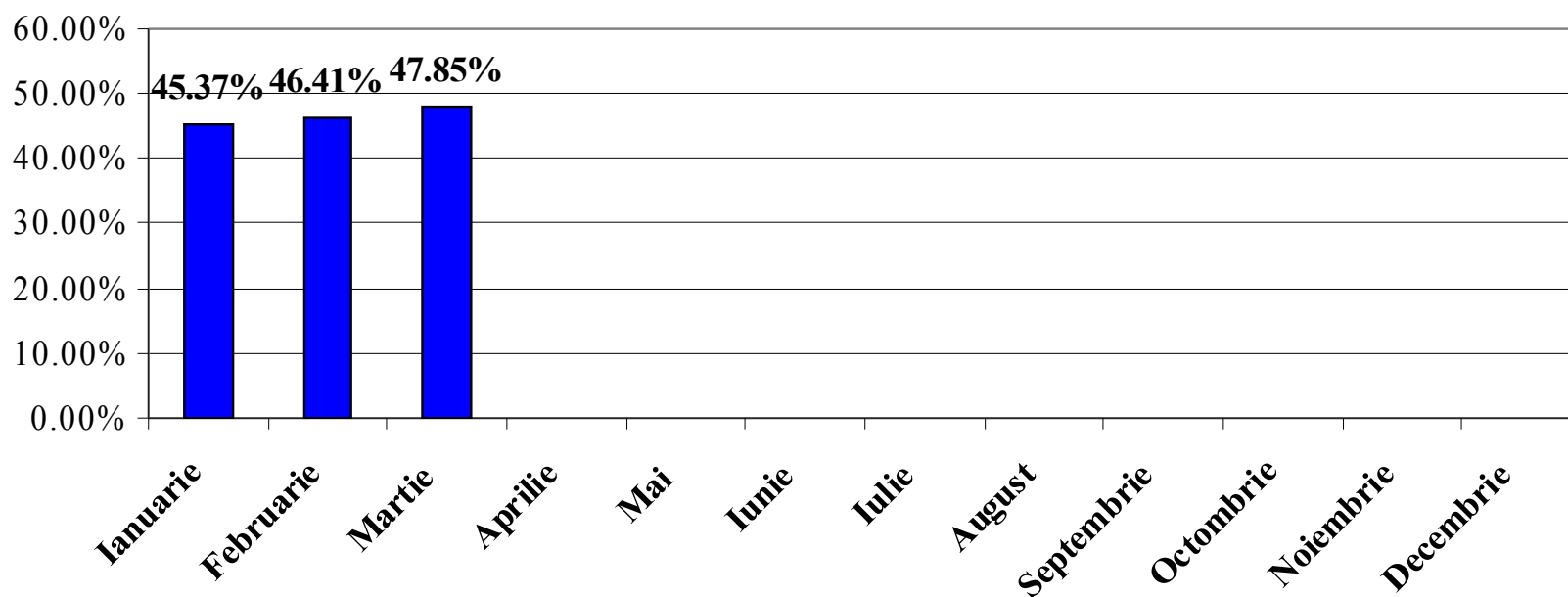
Structura cantităților de gaze naturale furnizate consumatorilor finali în luna martie 2010





AUTORITATEA NAȚIONALĂ DE REGLEMENTARE ÎN DOMENIUL ENERGIEI

Gradul lunar de deschidere a pieței interne in anul 2010 (cumulat)



* gradul lunar de deschidere a pieței interne este raportat la consumul total fără abateri instrumente de măsură și fără diferențe stocuri în conducte



AUTORITATEA NAȚIONALĂ DE REGLEMENTARE ÎN DOMENIUL ENERGIEI

Luna	Consum total
Ianuarie	19,759,851.145 MWh
Februarie	17,647,044.840 MWh
Martie	16,505,516.062 MWh
Aprilie	
Mai	
Iunie	
Iulie	
August	
Septembrie	
Octombrie	
Noiembrie	



AUTORITATEA NAȚIONALĂ DE REGLEMENTARE ÎN DOMENIUL ENERGIEI

Situația societăților licențiate care desfășoară activități în sectorul gazelor naturale, până la data de 31.03.2010

1	S.C. Alpha Metal S.A.	23	S.C. Distrigaz Vest S.A.	45	S.C. Oligopol S.R.L.
2	S.C. Amarad S.A.	24	S. C. Distrigaz sud Rețele S.R.L.	46	S.C. Ottogaz S.R.L.
3	S.C. Amgaz S.A.	25	S.C. GDF Suez Energy Romania S.A.	47	S.C. Pado Group Infrastructures S.R.L.
4	S.C. Amgaz Furnizare S.R.L.	26	S.C. Eon Gaz Distribuție	48	S.C. OMV Petrom S.A.
5	Amromco Energy L.L.C. New York	27	S.C. Eon Gaz Romania S.A.	49	S.C. Petrom Distribuție Gaze S.R.L.
6	S.C. Amromco Energy S.R.L.	28	S.C. Egl Gas & Power Internațional S.R.L.	50	S.C. Petrom Gas S.R.L.
7	S.C. Armax Gaz S.A	29	S.C. Euro Seven Industry S.R.L.	51	S.C. Prisma Serv Company S.R.L.
8	S.C. Apopi & Blumen S.R.L.	30	S.C. Gazvest S.A.	52	S.C. Progaz P&D S.A.
9	S.C. Arelco Distribuție S.R.L.	31	S.C. Gaz Nord Est S.A.	53	S.N.G.N. Romgaz S.A.
10	S.C. Auraplast S.R.L	32	S.C. Gaz Est S.A.	54	S.C. Salgaz S.A.
11	S.C. Aurelian Oil & Gas S.R.L.	33	S.C. Grup Dezvoltare Rețele S.A.	55	S.C. Timgaz S.A.
12	S.C. Ben& Ben S.A.	34	S.C. Gaz Sud S.A.	56	S.C. Tinmar – Ind S.A.
13	S.C. BERG System Gaz S.A.	35	S.C. Gaz Sud Furnizare S.R.L.	57	S.C. Total Electric Oltenia S.A.
14	S.C. Cis Gaz S.A.	36	S.C. Hargaz Harghita Gaz S.A.	58	S.C. Transenergo Com S.A.
15	S.C. Congaz S.A.	37	S.C. Interagro S.A.	59	S.C. Tulcea Gaz S.A.
16	S.C. Conef Gaz S.R.L.	38	S.C. Intergaz S.R.L.	60	S.N.T.G.N. Transgaz S.A.
17	S.C. Covi Construct S.R.L.	39	S.C. Lotus Petrol S.R.L.	61	S.C. Vega' 93 S.R.L.
18	CPL Concordia S.R.L.	40	S.C. MM Data S.R.L.	62	S.C. Wirom Gas S.A.
19	S.C. Construct P&G S.R.L.	41	S.C. Megaconstruct S.A.	63	S.C. Wintershall Holding Aktiengesellschaft S.A
20	S.C. Cordon Gaz S.A.	42	S.C. Mehedinti Gaz S.A.	64	S.C. Wiece România S.R.L.
21	S.C. Design Proiect S.R.L.	43	S.C. Mihoc Oil S.R.L.		
22	S.C. Depomureș S.A.	44	S.C. Nord Gaz S.R.L.		