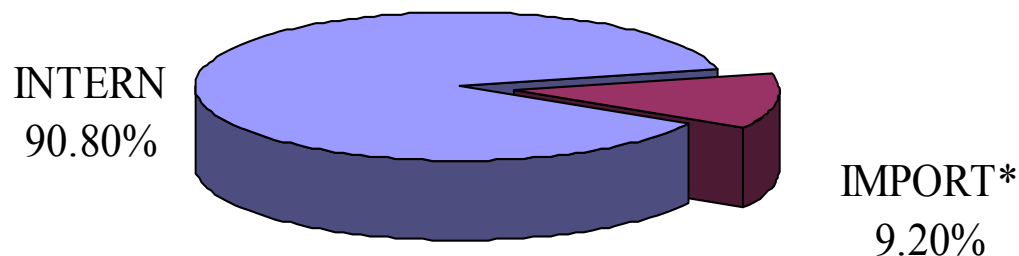


AUTORITATEA NAȚIONALĂ DE REGLEMENTARE ÎN DOMENIUL ENERGIEI

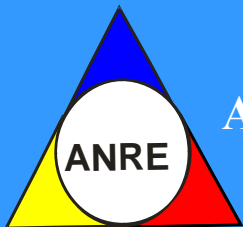
Tipul surselor de gaze naturale în luna iunie 2010



Producția internă de gaze naturale în luna **iunie 2010**, ce intră în consum a reprezentat **90,80%** din totalul surselor. Primii doi producători (**Romgaz și OMV Petrom**) acoperind **95,44%** din această sursă.

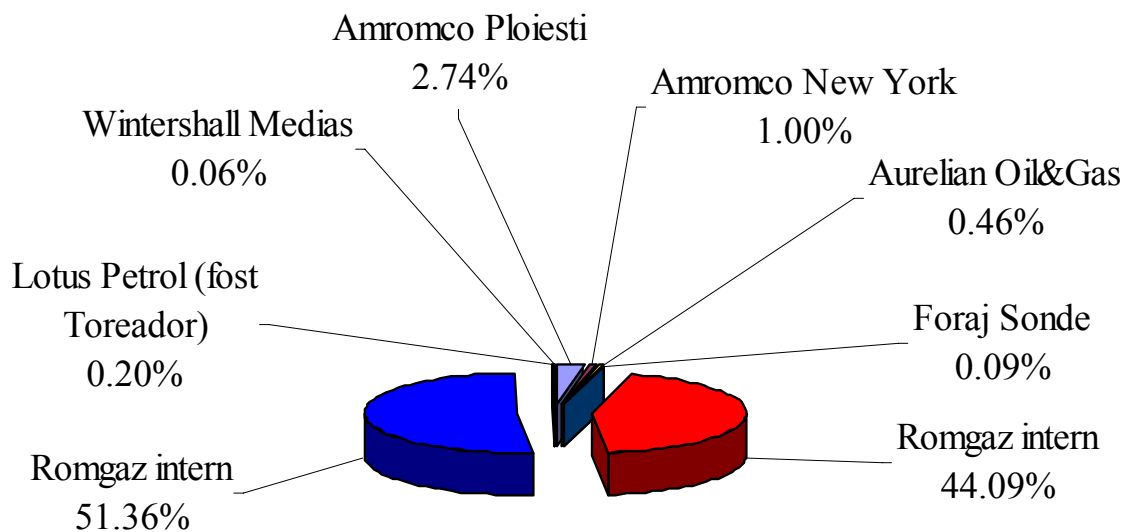
Importul ce a intrat în consum în luna curentă, import curent și extras din înmagazinare, a reprezentat diferența, respectiv **9,20%**. **Primii trei importatori** - furnizori interni - au realizat împreună **92,65%**.

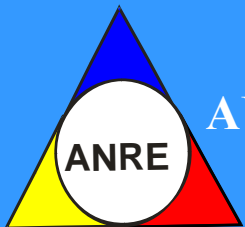
**reprezintă consumul lunar din import din totalul surselor disponibile pe piață și este diferit de dozajul avizat de ANRE*



AUTORITATEA NAȚIONALĂ DE REGLEMENTARE ÎN DOMENIUL ENERGIEI

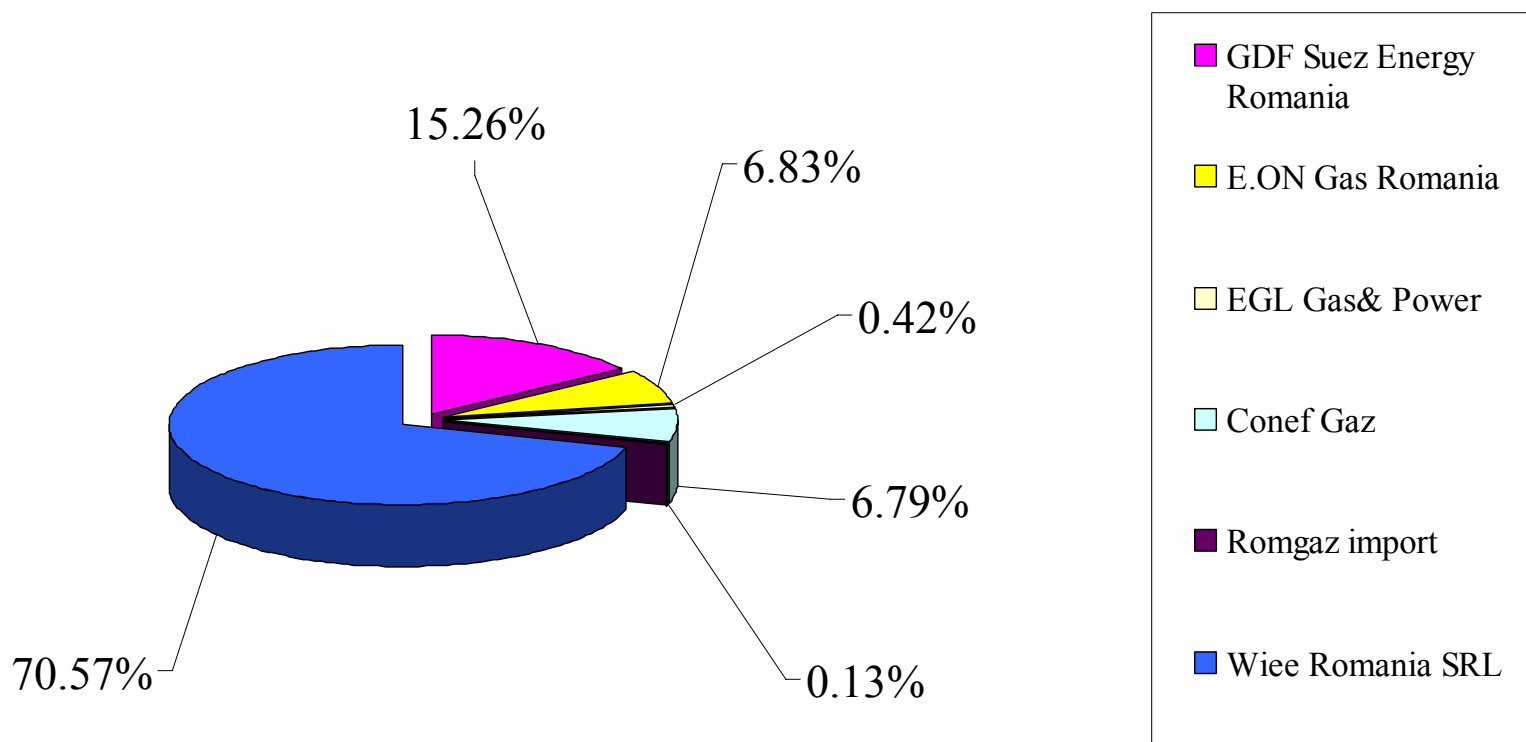
Structura gazelor din producția internă în luna iunie 2010

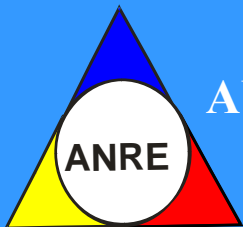




AUTORITATEA NAȚIONALĂ DE REGLEMENTARE ÎN DOMENIUL ENERGIEI

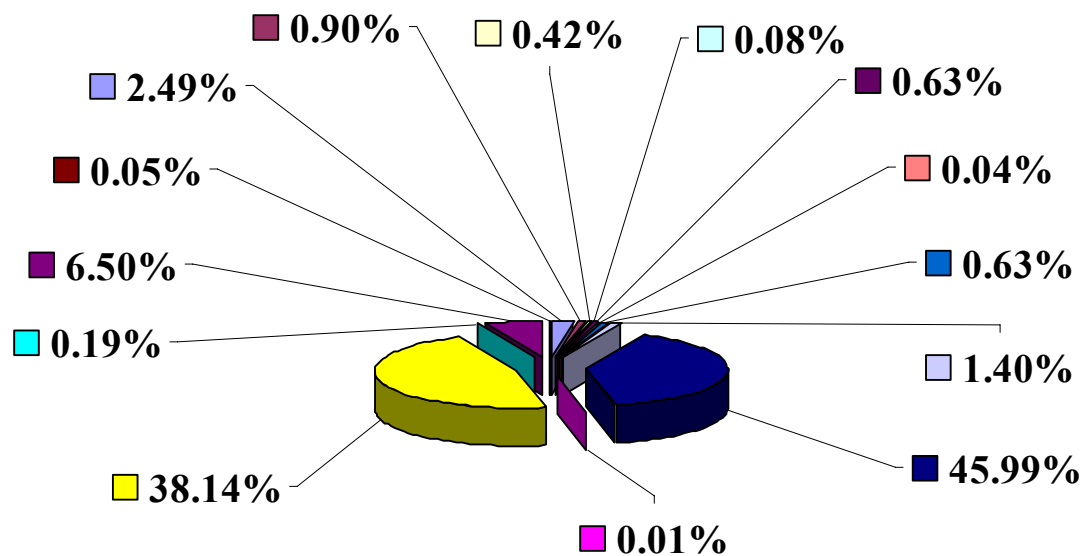
Structura importului de gaze naturale în luna iunie 2010





AUTORITATEA NAȚIONALĂ DE REGLEMENTARE ÎN DOMENIUL ENERGIEI

Totalul furnizorilor de gaze naturale în luna iunie 2010 -surse primare (import, intern)-

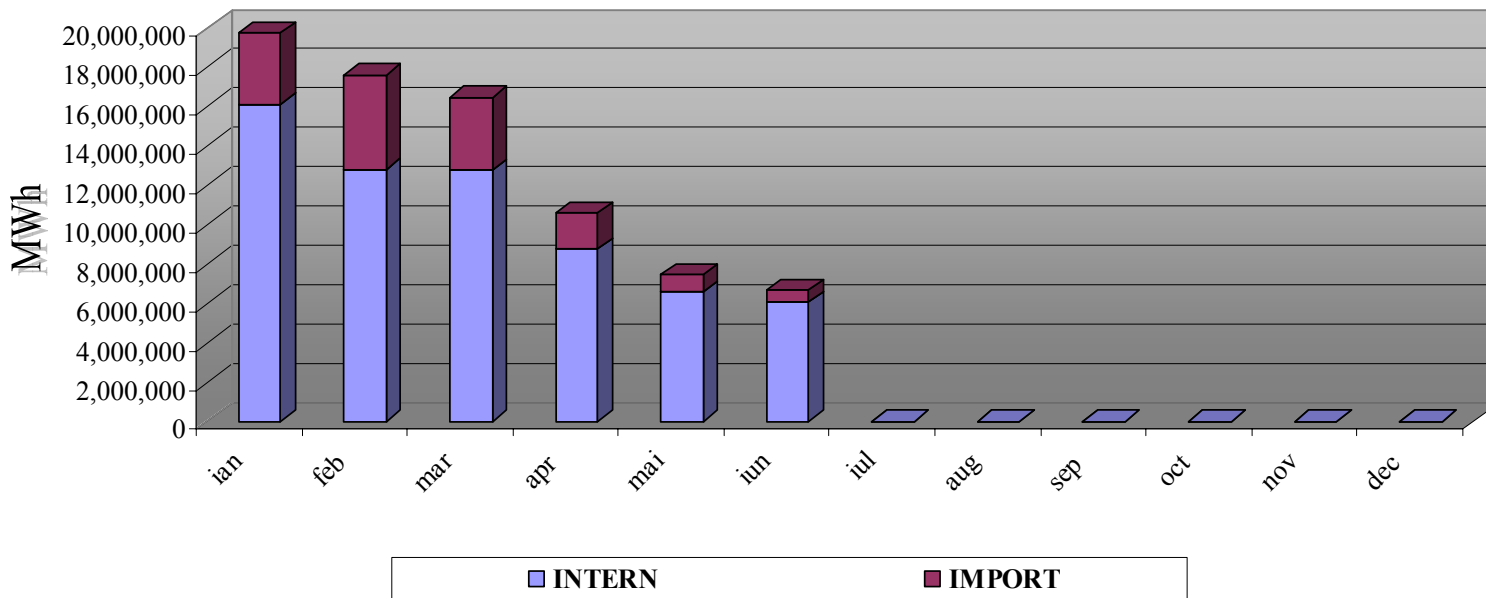


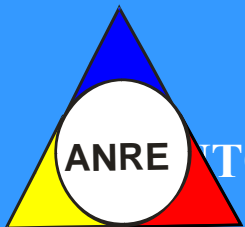
Amromco Ploiesti	Amromco New York	Aurelian Oil&Gas
Foraj Sonde	Conef Gaz	EGL Gas& Power
E.ON Gas Romania	GDF Suez Energy Romania	Petrom
Romgaz import	Romgaz intern	Toreador
Wier Romania SRL	Wintershall Medias	



AUTORITATEA NAȚIONALĂ DE REGLEMENTARE ÎN DOMENIUL ENERGIEI

Consumul intern lunar și acoperirea cu gaze naturale (intern, import)

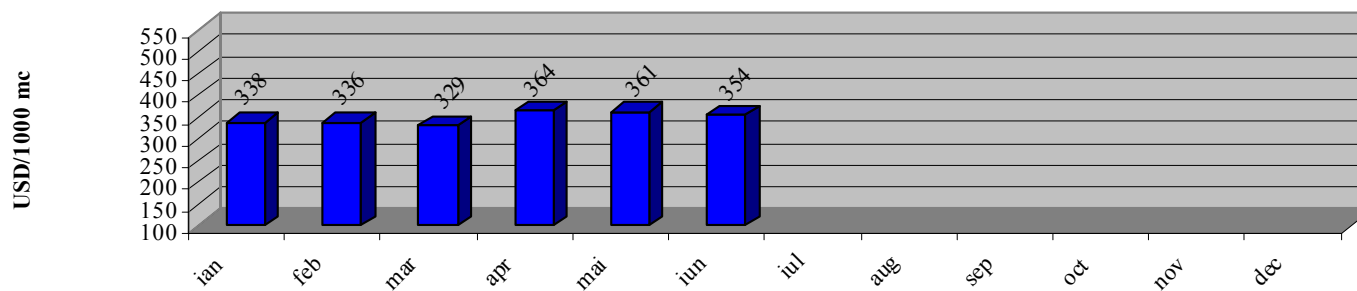




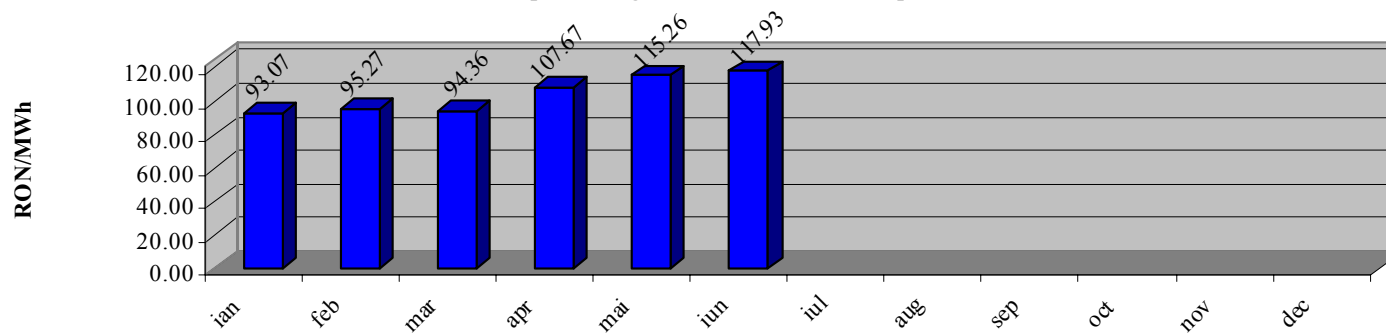
AUTORITATEA NAȚIONALĂ DE REGLEMENTARE ÎN DOMENIUL ENERGIEI

Evoluția lunară a prețului gazelor naturale din import in anul 2010

Evoluția lunară a prețului gazelor naturale din import in anul 2010



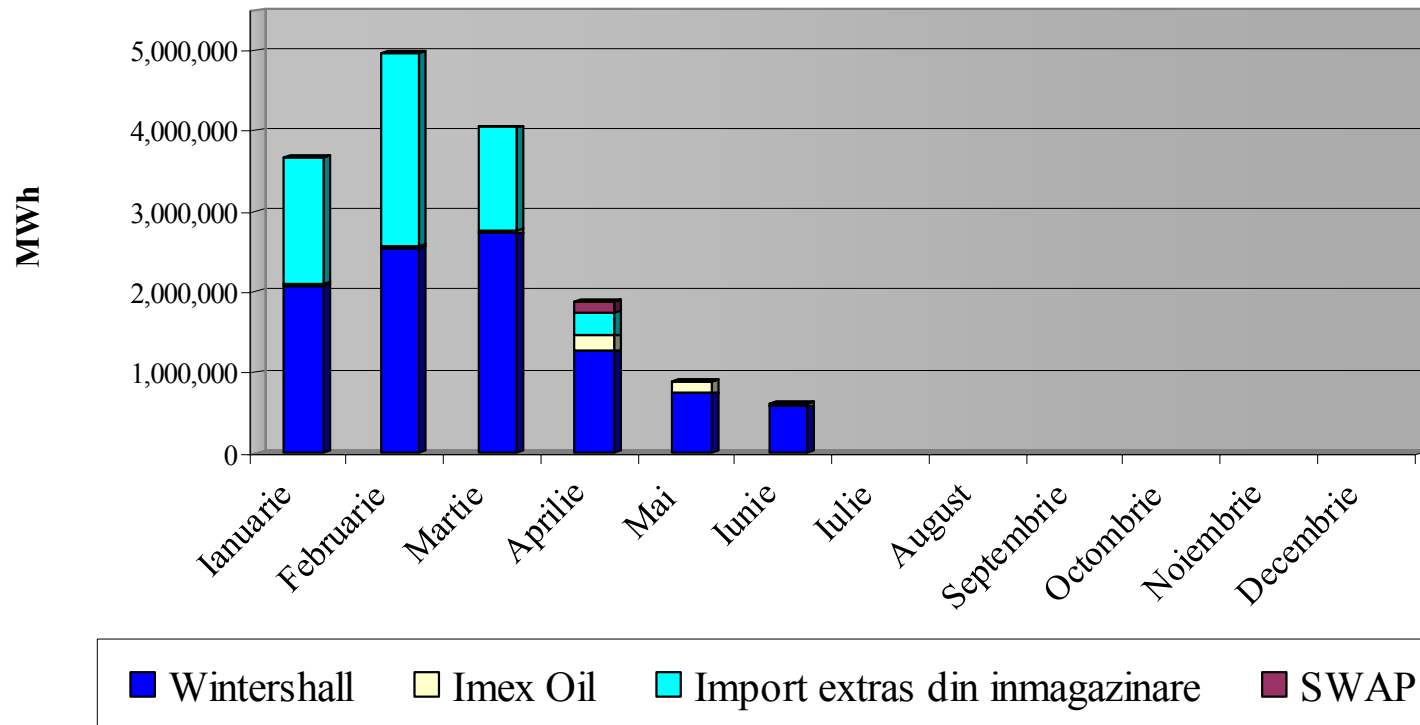
Evoluția lunară a prețului gazelor naturale din import in anul 2010

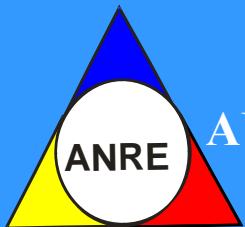




AUTORITATEA NAȚIONALĂ DE REGLEMENTARE ÎN DOMENIUL ENERGIEI

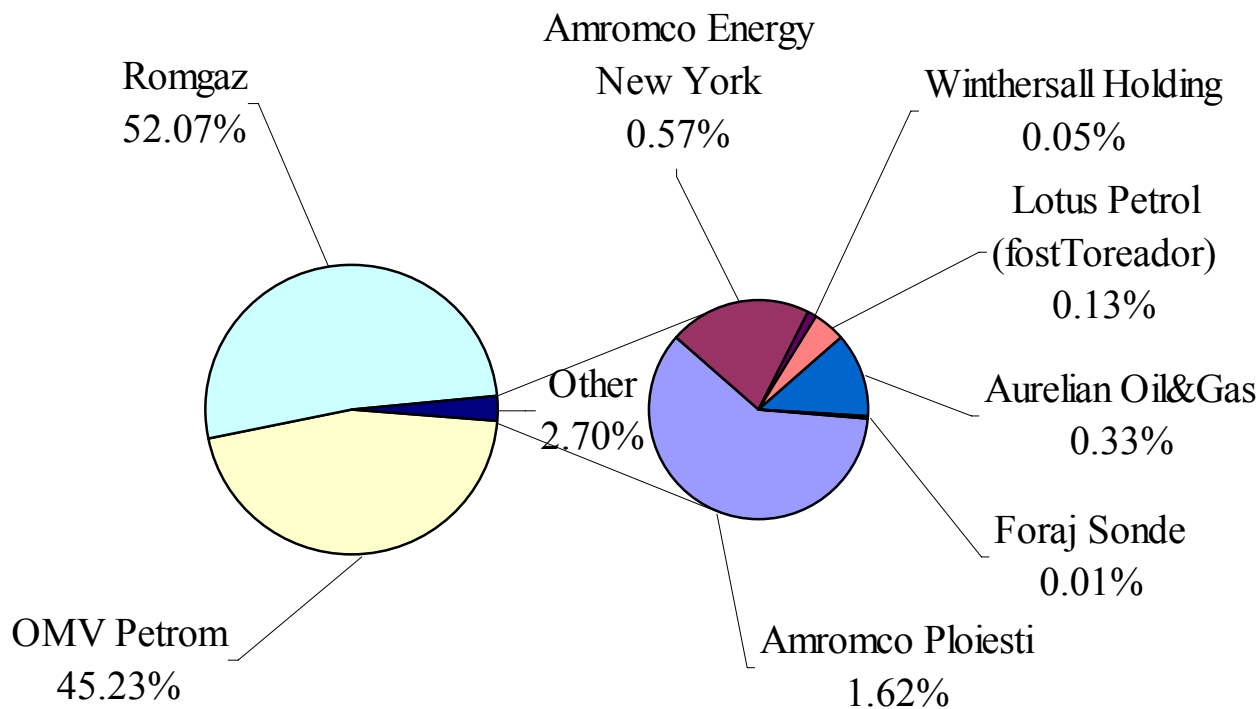
Structura lunară a consumului de gaze naturale din import in anul 2010





AUTORITATEA NAȚIONALĂ DE REGLEMENTARE ÎN DOMENIUL ENERGIEI

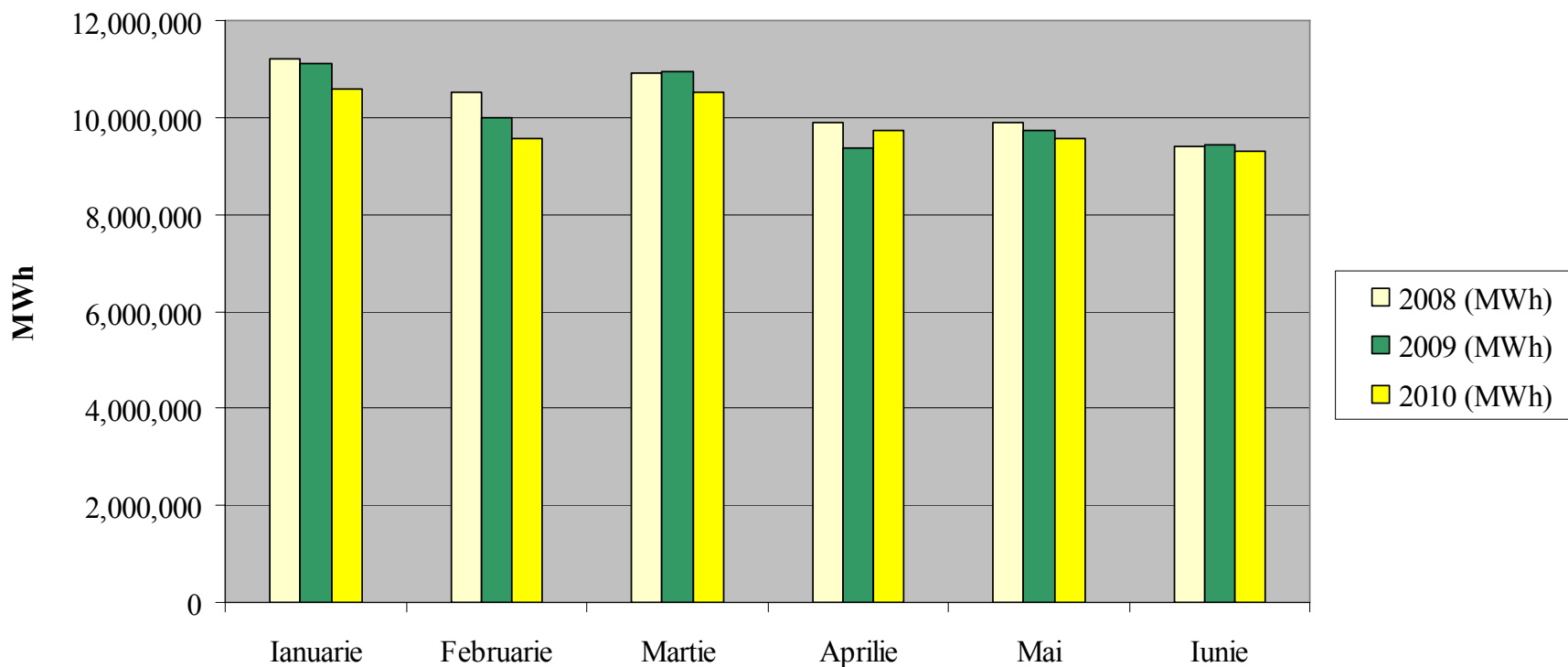
Cota de piață a producătorilor de gaze naturale cumulat iunie 2010





AUTORITATEA NAȚIONALĂ DE REGLEMENTARE ÎN DOMENIUL ENERGIEI

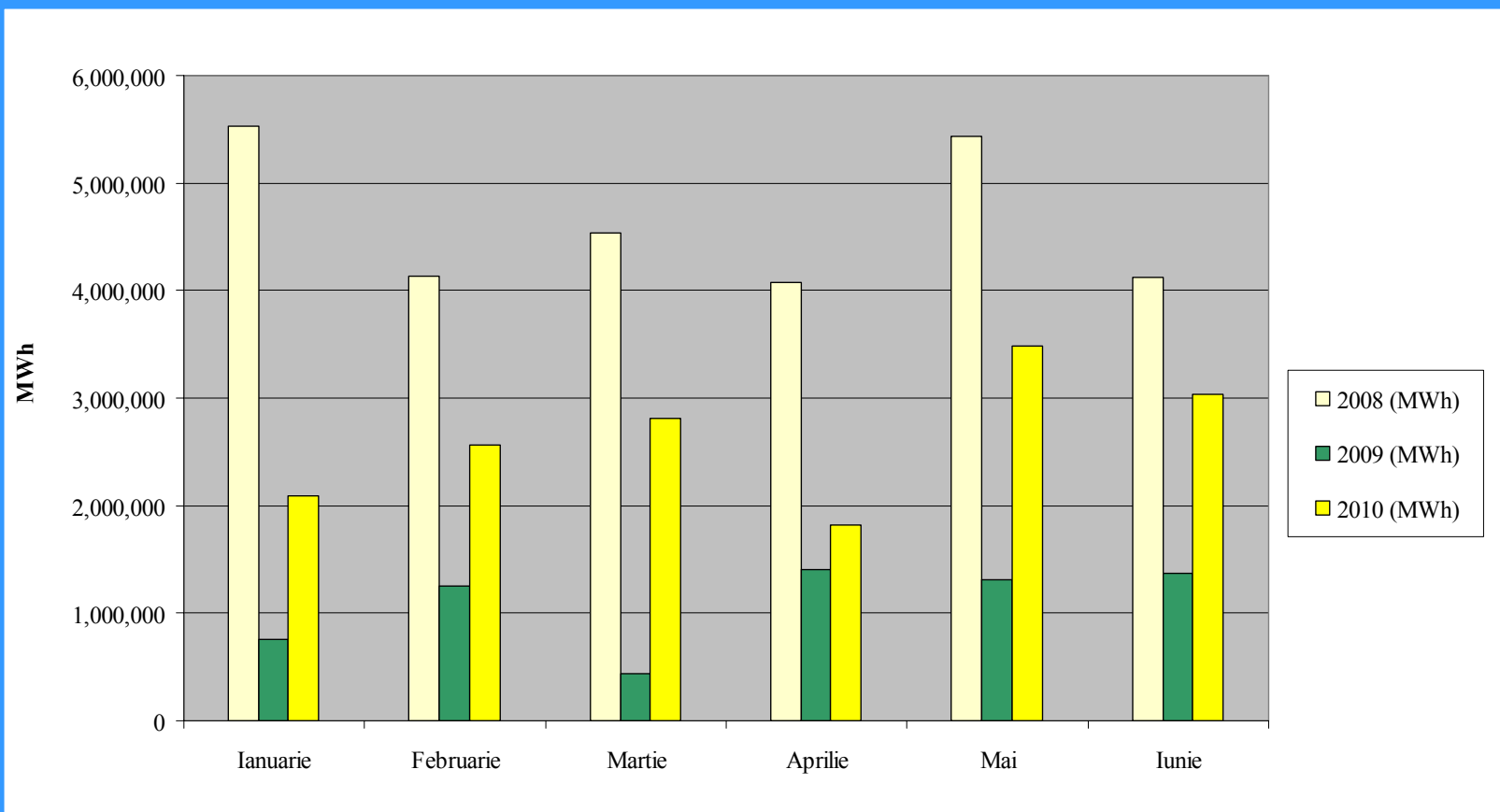
Producția curentă de gaze naturale 2008/2009/2010





AUTORITATEA NAȚIONALĂ DE REGLEMENTARE ÎN DOMENIUL ENERGIEI

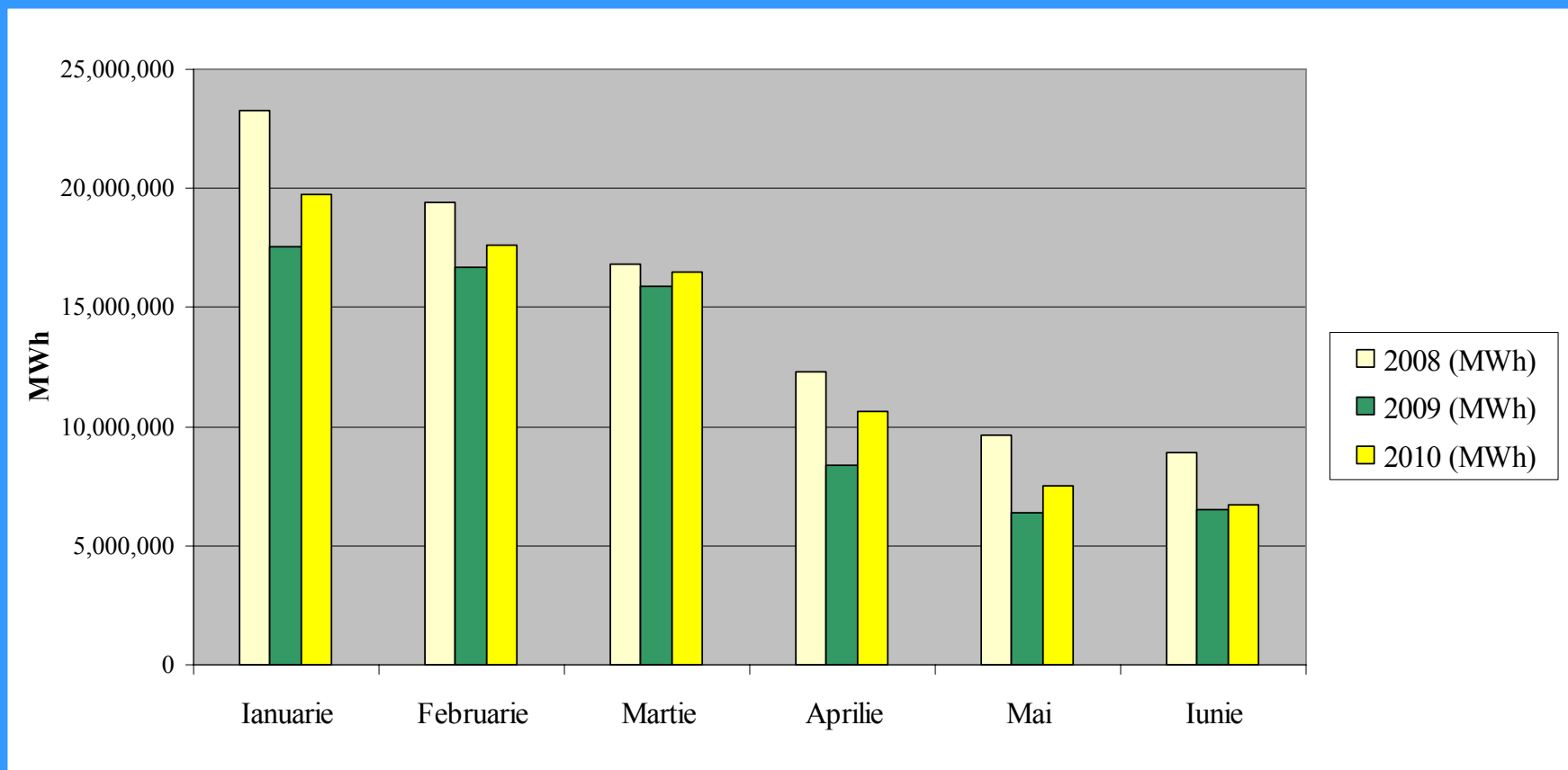
Importul de gaze naturale 2008/2009/2010





AUTORITATEA NAȚIONALĂ DE REGLEMENTARE ÎN DOMENIUL ENERGIEI

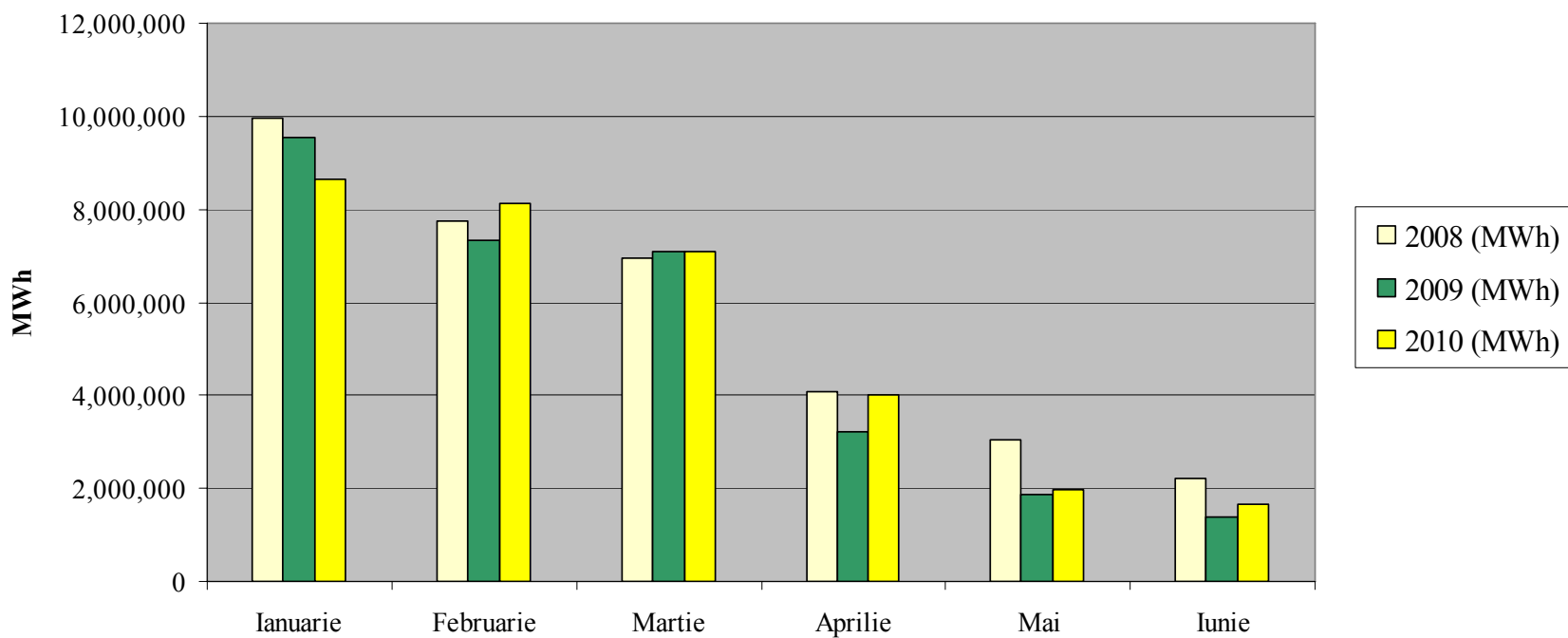
Consumul lunar de gaze naturale 2008/2009/2010





AUTORITATEA NAȚIONALĂ DE REGLEMENTARE ÎN DOMENIUL ENERGIEI

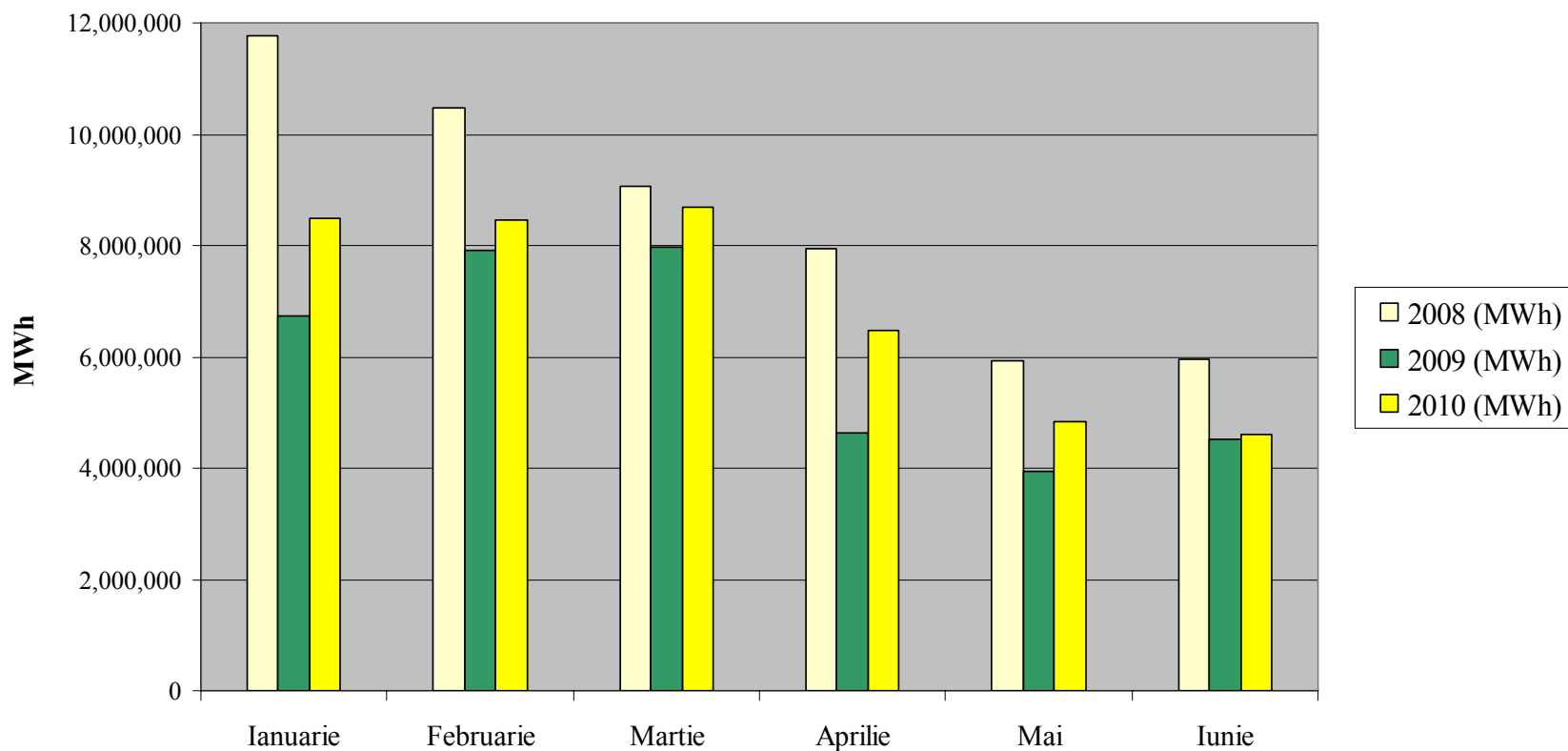
Consumul de gaze naturale pe piața reglementată 2008/2009/2010

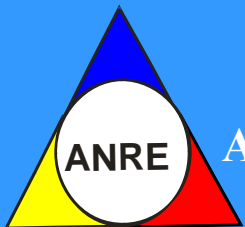




AUTORITATEA NAȚIONALĂ DE REGLEMENTARE ÎN DOMENIUL ENERGIEI

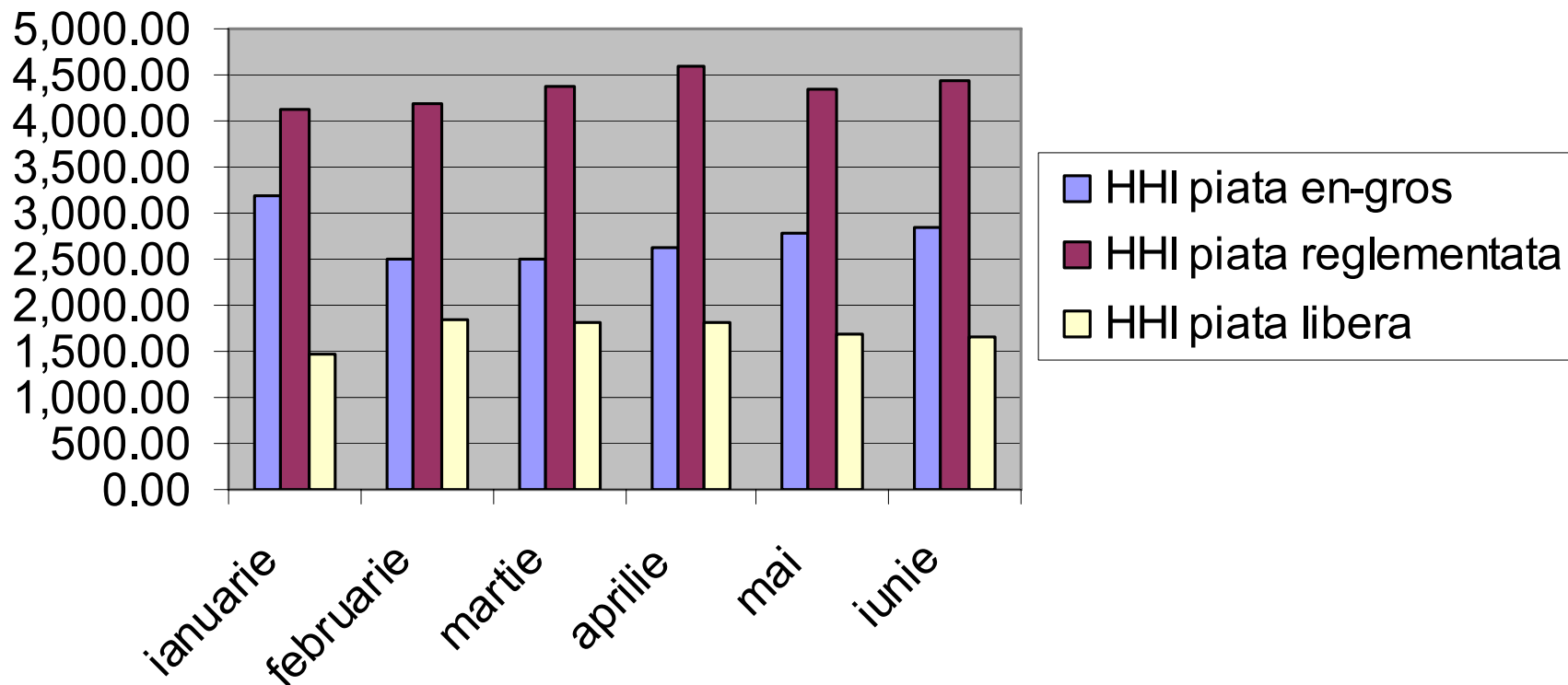
Consumul de gaze naturale pe piața liberă 2008/2009/2010

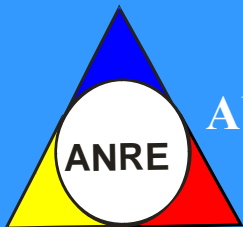




AUTORITATEA NAȚIONALĂ DE REGLEMENTARE ÎN DOMENIUL ENERGIEI

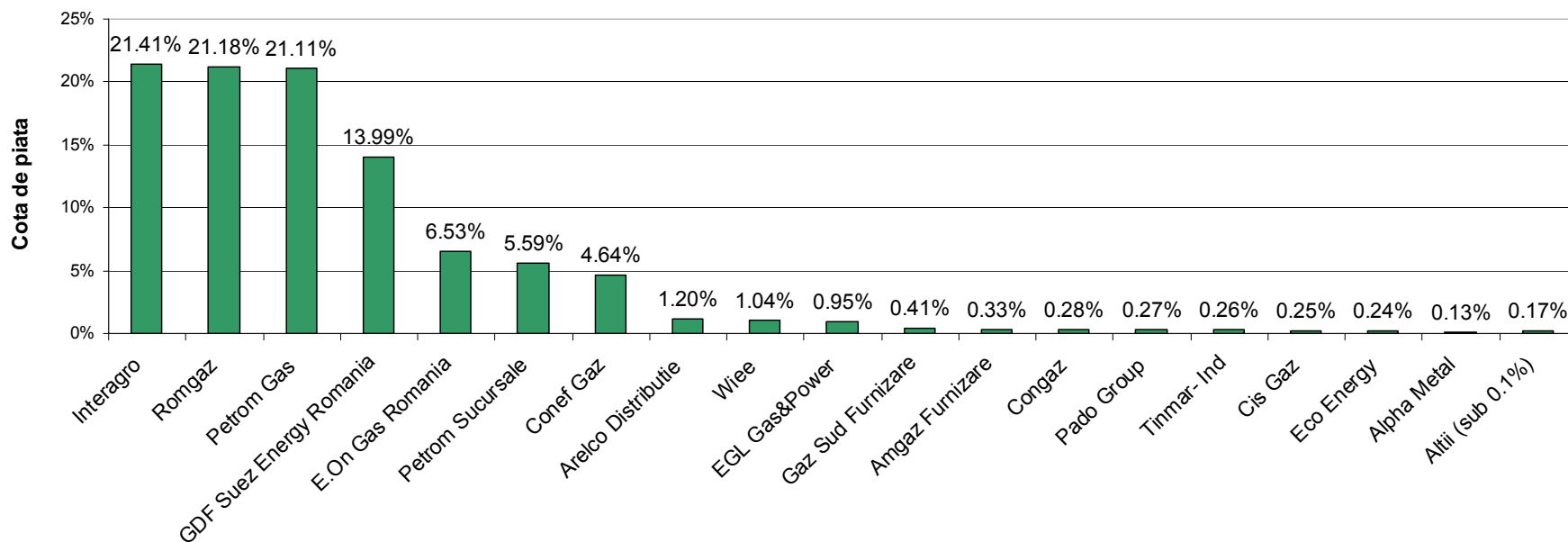
Indicii de concentrare ai pieței HHI, Indexul Herfindahl Hirschman





AUTORITATEA NAȚIONALĂ DE REGLEMENTARE ÎN DOMENIUL ENERGIEI

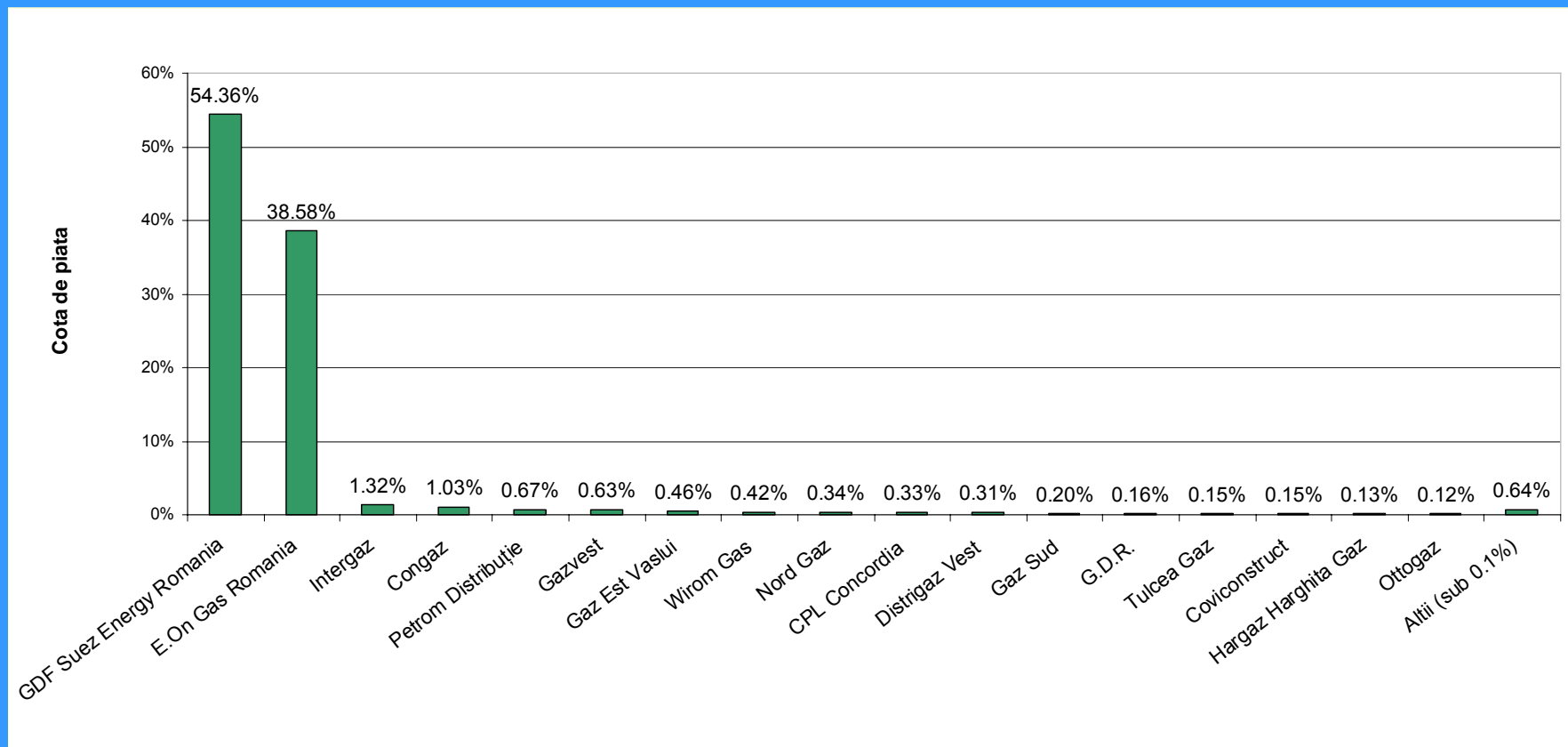
Cota de piață a furnizorilor interni de gaze naturale pe piața liberă în luna iunie 2010





AUTORITATEA NAȚIONALĂ DE REGLEMENTARE ÎN DOMENIUL ENERGIEI

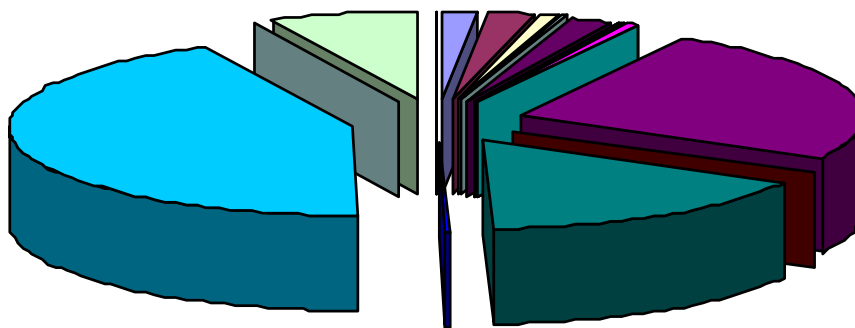
Cota de piață a furnizorilor pe piața reglementată în luna iunie 2010





AUTORITATEA NAȚIONALĂ DE REGLEMENTARE ÎN DOMENIUL ENERGIEI

Cota furnizorilor interni pe piața en-gros în luna iunie 2010

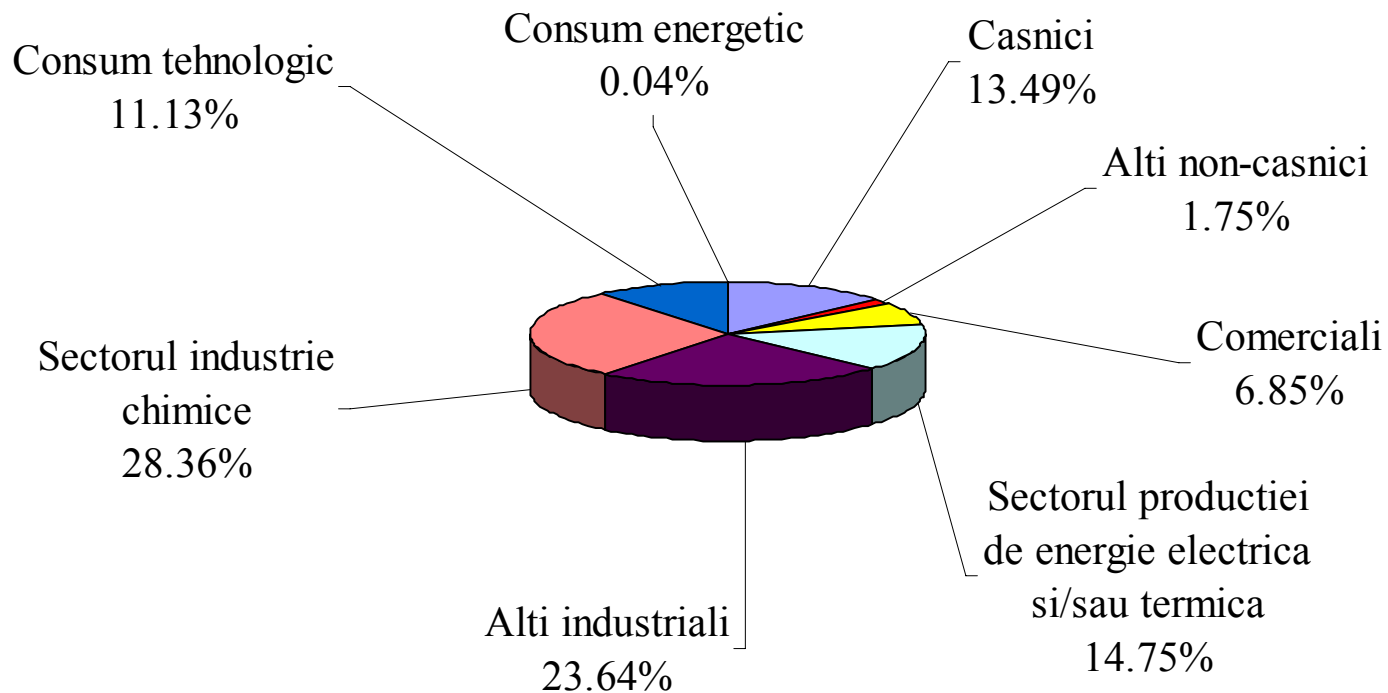


Amgaz Furnizare 1.729%	Amromco Ploiesti 2.128%	Amromco New York 0.773%
Aurelian Oil&Gas 0.359%	Conef Gaz 1.869%	E.ON Gaz Romania 0.000%
Egl Gas&Power 0.098%	Foraj Sonde 0.072%	Gaz Sud Furnizare 0.086%
GDF Suez Energy Romania 0.567%	G-ON Eurogaz 0.047%	Lotus Petrol 0.159%
OMV Petrom 24.834%	Pado Group 0.060%	Petrom Gas 16.800%
Prisma Serv 0.007%	Romgaz 43.485%	Transenergo Com 0.067%
Wiece Romania SRL 6.811%	Wintershall Holding 0.047%	



AUTORITATEA NAȚIONALĂ DE REGLEMENTARE ÎN DOMENIUL ENERGIEI

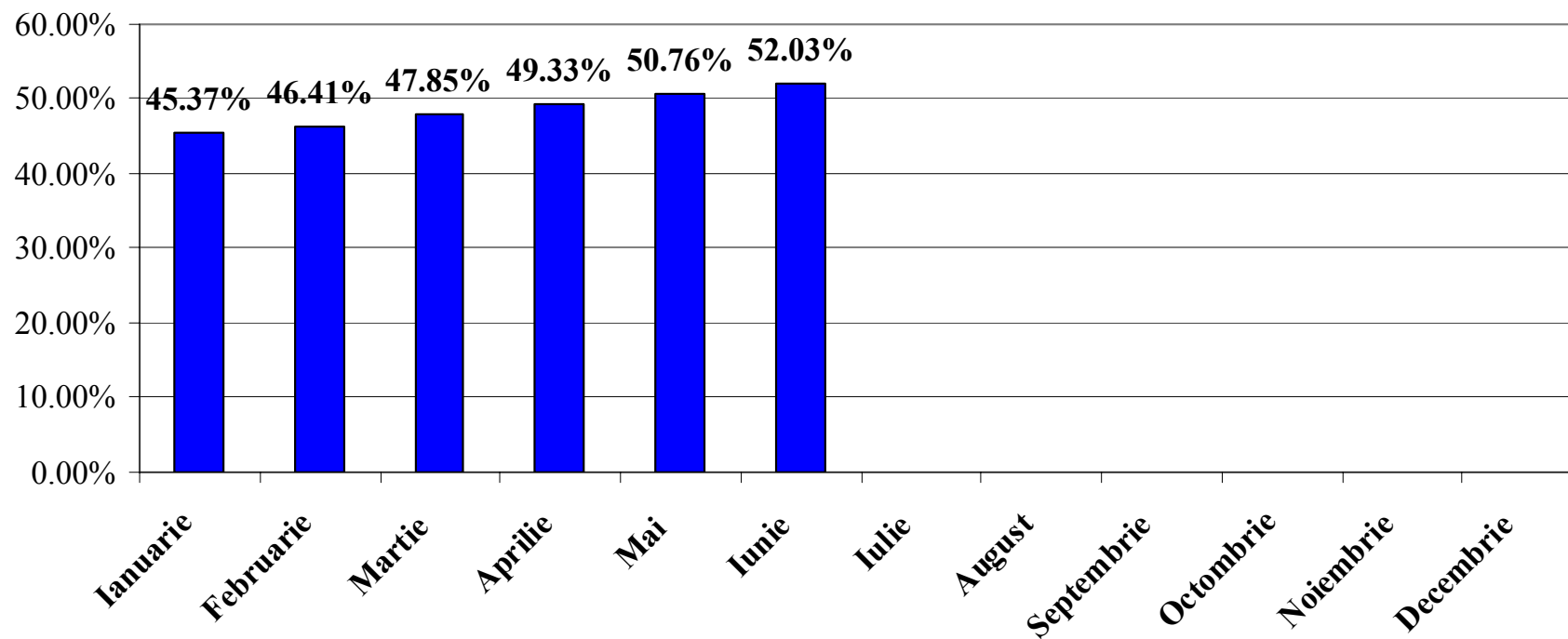
Structura cantităților de gaze naturale furnizate consumatorilor finali în luna iunie 2010





AUTORITATEA NAȚIONALĂ DE REGLEMENTARE ÎN DOMENIUL ENERGIEI

Gradul lunar de deschidere a pieței interne in anul 2010 (cumulat)





AUTORITATEA NAȚIONALĂ DE REGLEMENTARE ÎN DOMENIUL ENERGIEI

Luna	Consum total
Ianuarie	19,759,851.145 MWh
Februarie	17,647,044.840 MWh
Martie	16,505,516.062 MWh
Aprilie	10,635,138.033 MWh
Mai	7,490,049.509 MWh
Iunie	6,682,196.567 MWh
Iulie	
August	
Septembrie	
Octombrie	
Noiembrie	
Decembrie	



AUTORITATEA NAȚIONALĂ DE REGLEMENTARE ÎN DOMENIUL ENERGIEI

Situația societăților licențiate care desfășoară activități în sectorul gazelor naturale, până la data de 31.05.2010

1	S.C. Alpha Metal S.A.	26	S.C. ECO Energy S.R.L.	51	S.C. OMV Petrom S.A.
2	S.C. Amarad S.A.	27	S.C. Eon Gaz Distribuție	52	S.C. Petrom Distribuție Gaze S.R.L.
3	S.C. Amgaz S.A.	28	S.C. Eon Gaz Romania S.A.	53	S.C. Petrom Gas S.R.L.
4	S.C. Amgaz Furnizare S.R.L.	29	S.C. Egl Gas & Power Internațional S.R.L.	54	S.C. Prisma Serv Company S.R.L.
5	Amromco Energy L.L.C. New York	30	S.C. Euro Seven Industry S.R.L.	55	S.C. Progaz P&D S.A.
6	S.C. Amromco Energy S.R.L.	31	S.C. Foraj Sonde S.A.	56	S.N.G.N. Romgaz S.A.
7	S.C. Armax Gaz S.A.	32	S.C. Gazvest S.A.	57	S.C. Salgaz S.A.
8	S.C. Apopi & Blumen S.R.L.	33	S.C. Gaz Nord Est S.A.	58	S.C. Safi-Star S.R.L.
9	S.C. Arelco Distribuție S.R.L.	34	S.C. Gaz Est S.A.	59	S.C. Timgaz S.A.
10	S.C. Auraplast S.R.L.	35	S.C. Grup Dezvoltare Rețele S.A.	60	S.C. Tinmar – Ind S.A.
11	S.C. Aurelian Oil & Gas S.R.L.	36	S.C. Gaz Sud S.A.	61	S.C. Total Electric Oltenia S.A.
12	S.C. Ben& Ben S.A.	37	S.C. G-ON Eurogaz S.R.L.	62	S.C. Transenergo Com S.A.
13	S.C. BERG System Gaz S.A.	38	S.C. Gaz Sud Furnizare S.R.L.	63	S.C. Tulcea Gaz S.A.
14	S.C. Cis Gaz S.A.	39	S.C. Hargaz Harghita Gaz S.A.	64	S.N.T.G.N. Transgaz S.A.
15	S.C. Congaz S.A.	40	S.C. Interagro S.A.	65	S.C. Vega' 93 S.R.L.
16	S.C. Conef Gaz S.R.L.	41	S.C. Intergaz S.R.L.	66	S.C. Wirom Gas S.A.
17	S.C. Covi Construct S.R.L.	42	S.C. Lotus Petrol S.R.L.	67	S.C. Wintershall Holding Aktiengesellschaft S.A.
18	CPL Concordia S.R.L.	43	S.C. MM Data S.R.L.	68	S.C. Wiee România S.R.L.
19	S.C. Construct P&G S.R.L.	44	S.C. Megaconstruct S.A.	69	
20	S.C. Cordun Gaz S.A.	45	S.C. Mehedinti Gaz S.A.	70	
21	S.C. Design Proiect S.R.L.	46	S.C. Mihoc Oil S.R.L.	71	
22	S.C. Depomureș S.A.	47	S.C. Nord Gaz S.R.L.	72	
23	S.C. Distrigaz Vest S.A.	48	S.C. Oligopol S.R.L.	73	
24	S. C. Distrigaz sud Rețele S.R.L.	49	S.C. Ottogaz S.R.L.	74	
25	S.C. GDF Suez Energy Romania S.A.	50	S.C. Pado Group Infrastructures S.R.L.	75	