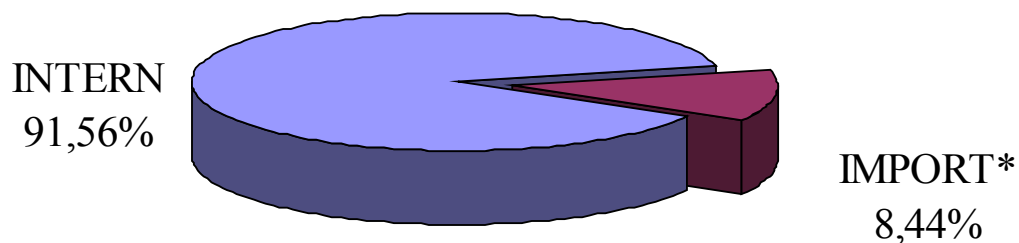


# AUTORITATEA NAȚIONALĂ DE REGLEMENTARE ÎN DOMENIUL ENERGIEI

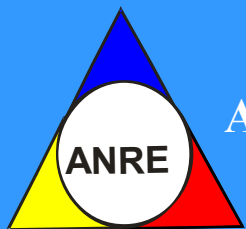
## Tipul surselor de gaze naturale în luna iulie 2010



**Producția internă** de gaze naturale în luna **iulie 2010**, ce intră în consum a reprezentat **91,56%** din totalul surselor. Primii doi producători (**Romgaz și OMV Petrom**) acoperind **95,59%** din această sursă.

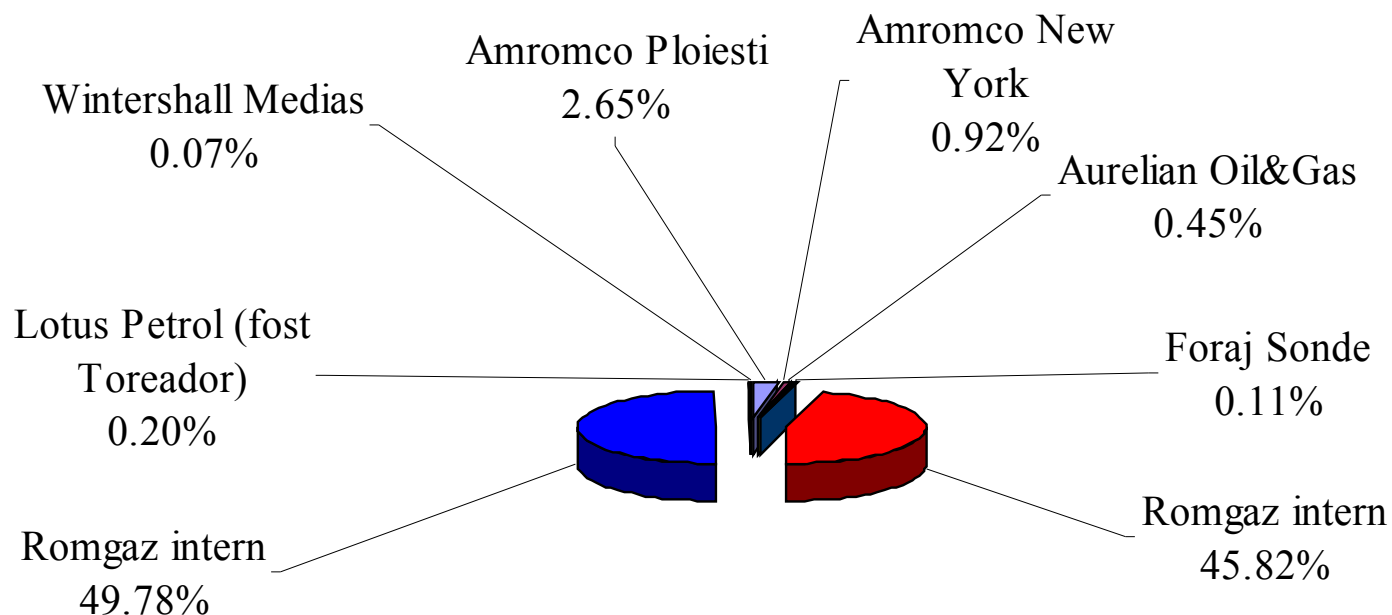
**Importul** ce a intrat în consum în luna curentă, import curent și extras din înmagazinare, a reprezentat diferența, respectiv **8,44%**. **Primii trei importatori** - furnizori interni - au realizat împreună **96,33%**.

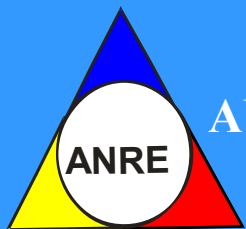
*\*reprezintă consumul lunar din import din totalul surselor disponibile pe piață și este diferit de dozajul avizat de ANRE*



# AUTORITATEA NAȚIONALĂ DE REGLEMENTARE ÎN DOMENIUL ENERGIEI

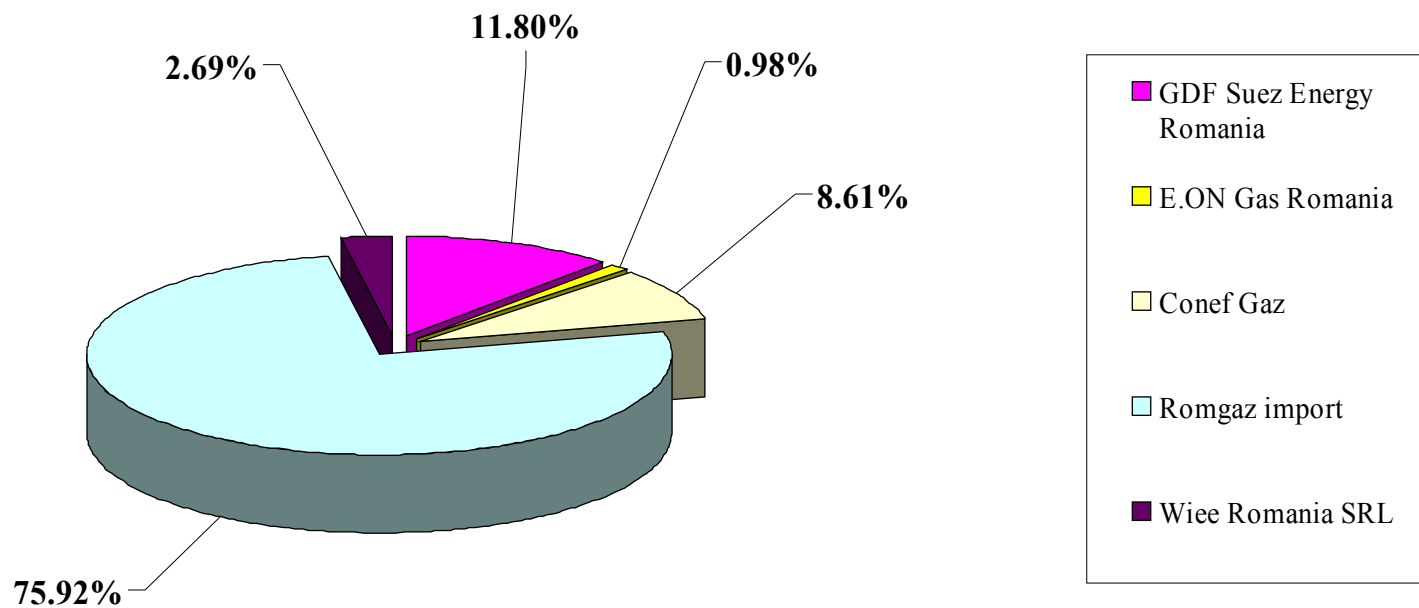
## Structura gazelor din producția internă în luna iulie 2010

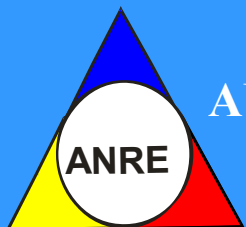




# AUTORITATEA NAȚIONALĂ DE REGLEMENTARE ÎN DOMENIUL ENERGIEI

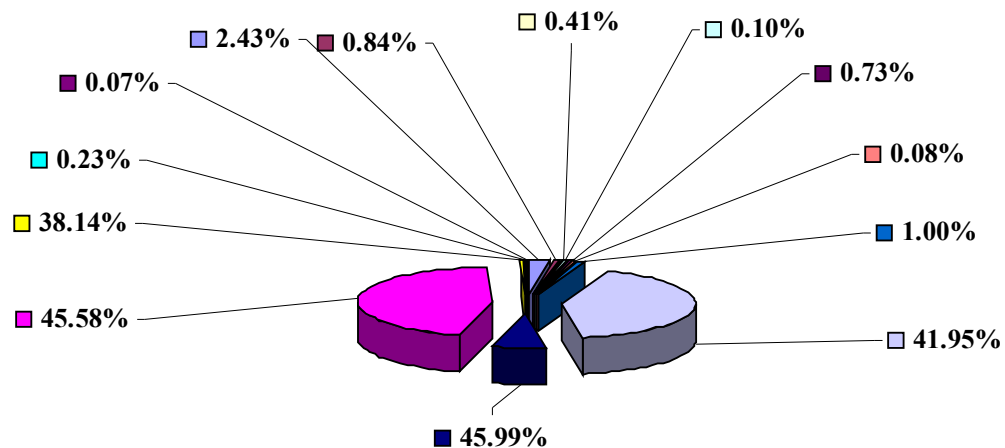
## Structura importului de gaze naturale în luna iulie 2010





# AUTORITATEA NAȚIONALĂ DE REGLEMENTARE ÎN DOMENIUL ENERGIEI

## Totalul furnizorilor de gaze naturale în luna iulie 2010 -surse primare (import, intern)-

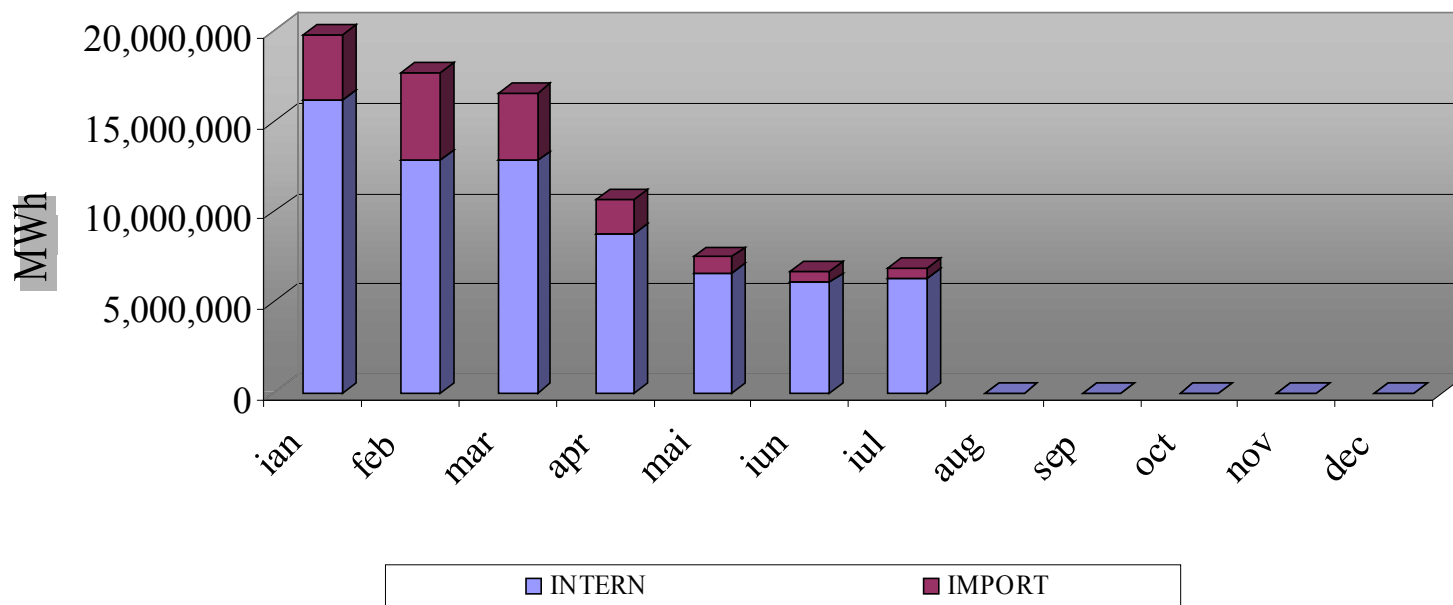


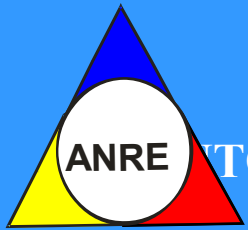
Amromco Ploiesti	Amromco New York	Aurelian Oil&Gas
Foraj Sonde	Conef Gaz	E.ON Gas Romania
GDF Suez Energy Romania	Petrom	Romgaz import
Romgaz intern	Toreador	Wiee Romania SRL
Wintershall Medias		



# AUTORITATEA NAȚIONALĂ DE REGLEMENTARE ÎN DOMENIUL ENERGIEI

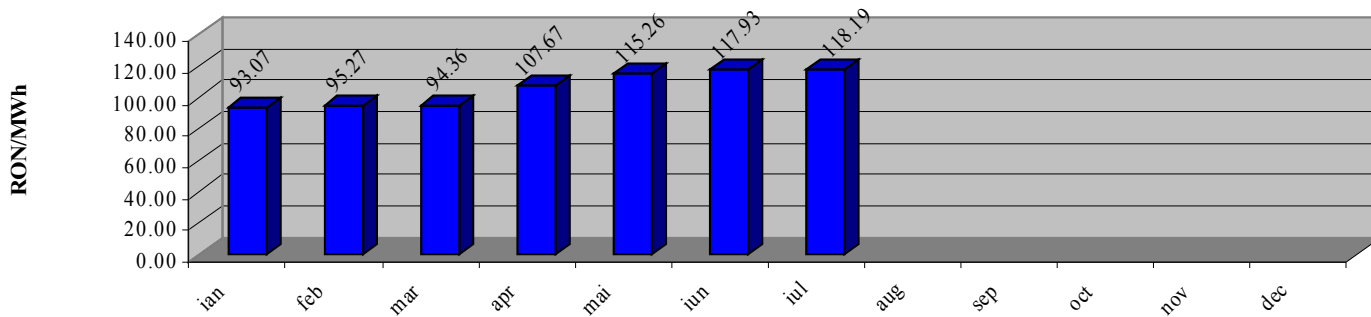
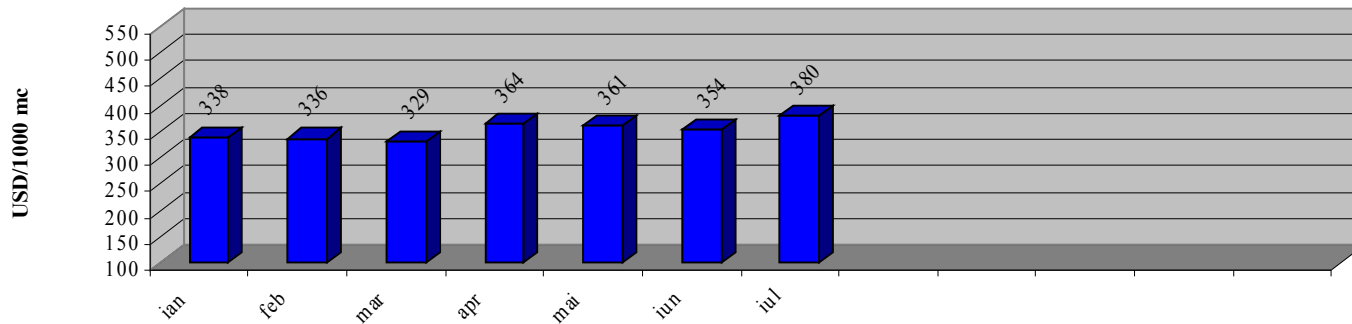
## Consumul intern lunar și acoperirea cu gaze naturale (intern, import)





# AUTORITATEA NAȚIONALĂ DE REGLEMENTARE ÎN DOMENIUL ENERGIEI

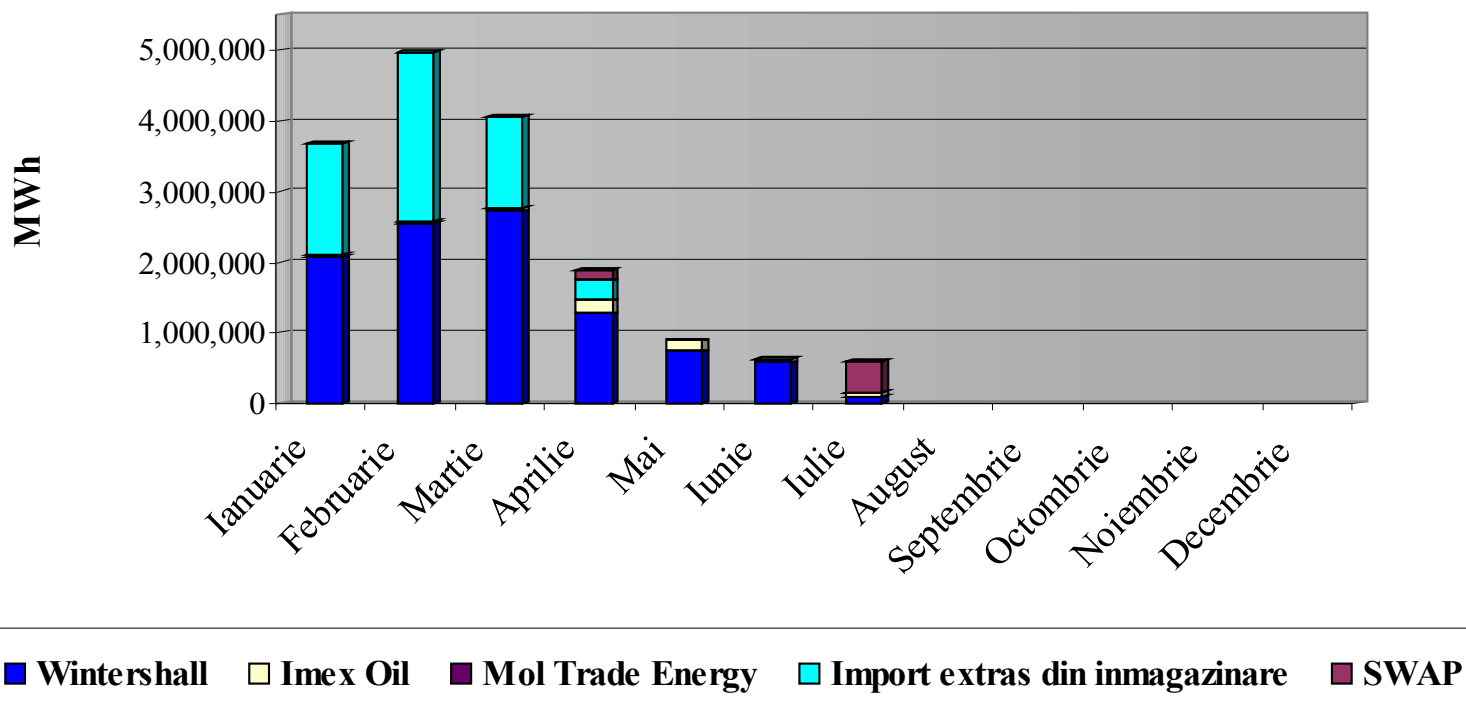
## Evoluția lunară a prețului gazelor naturale din import in anul 2010

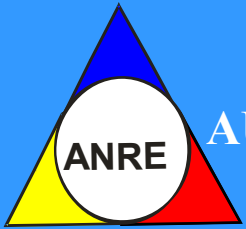




# AUTORITATEA NAȚIONALĂ DE REGLEMENTARE ÎN DOMENIUL ENERGIEI

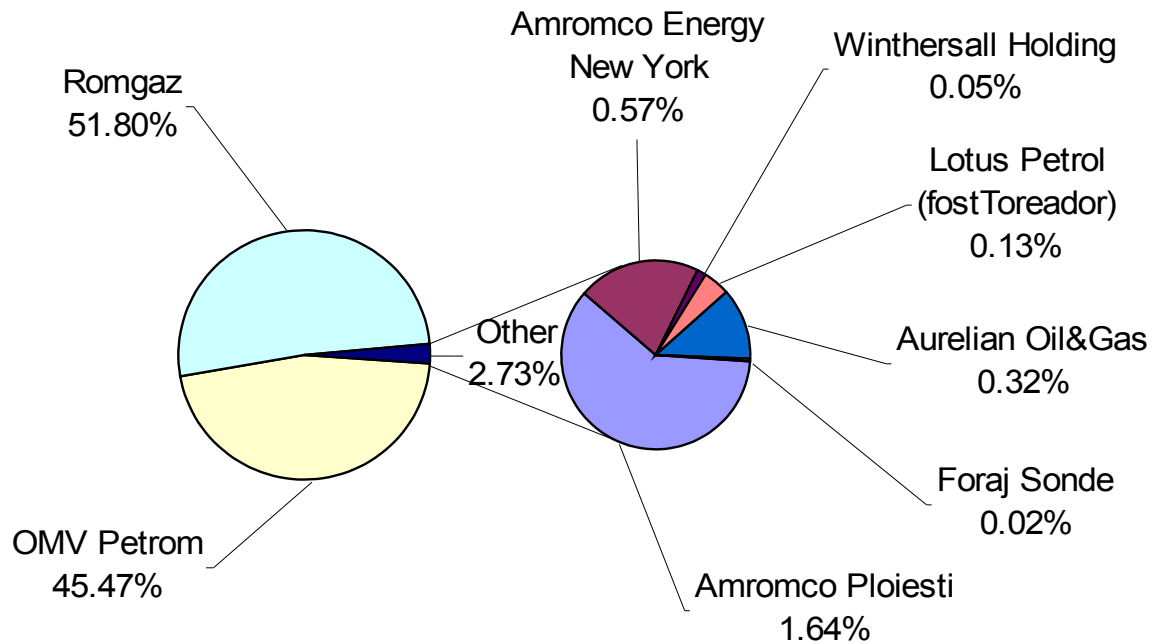
## Structura lunară a consumului de gaze naturale din import in anul 2010





# AUTORITATEA NAȚIONALĂ DE REGLEMENTARE ÎN DOMENIUL ENERGIEI

## Cota de piață a producătorilor de gaze naturale cumulat iulie 2010

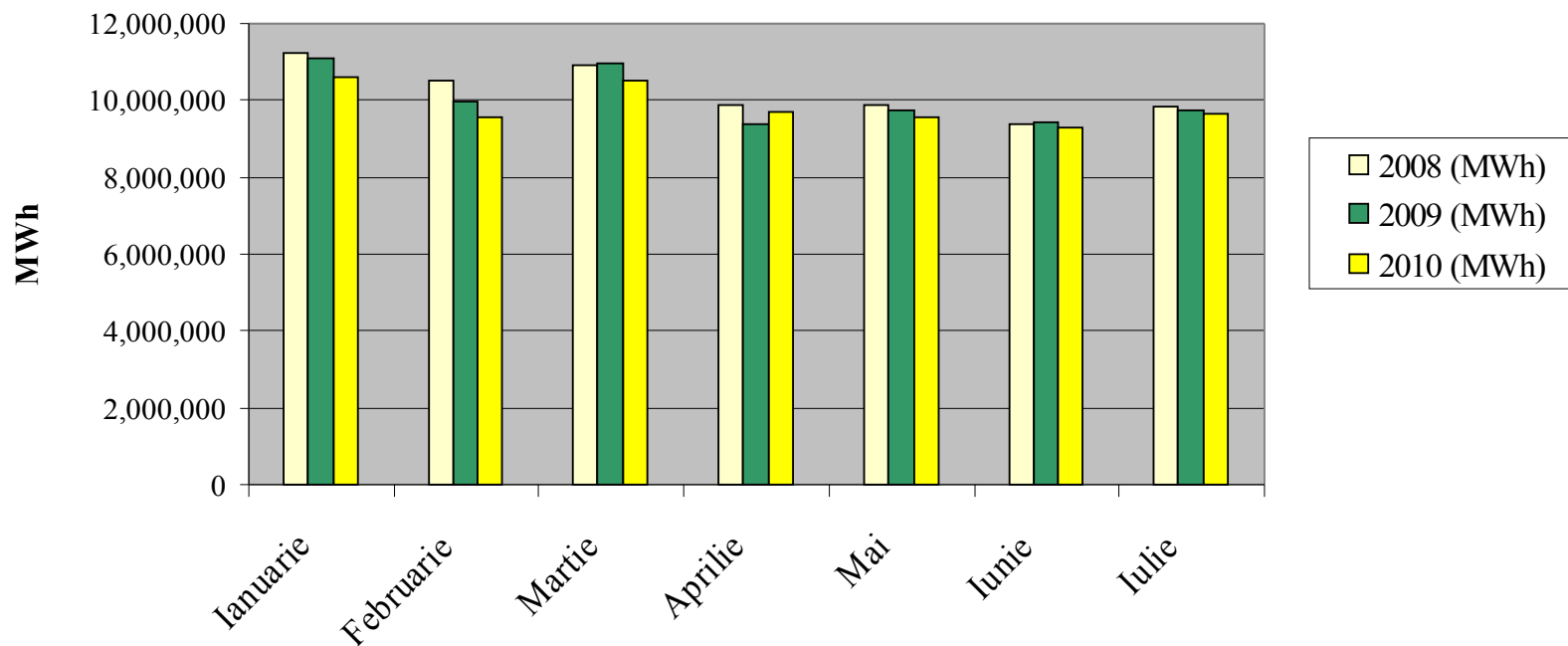






# AUTORITATEA NAȚIONALĂ DE REGLEMENTARE ÎN DOMENIUL ENERGIEI

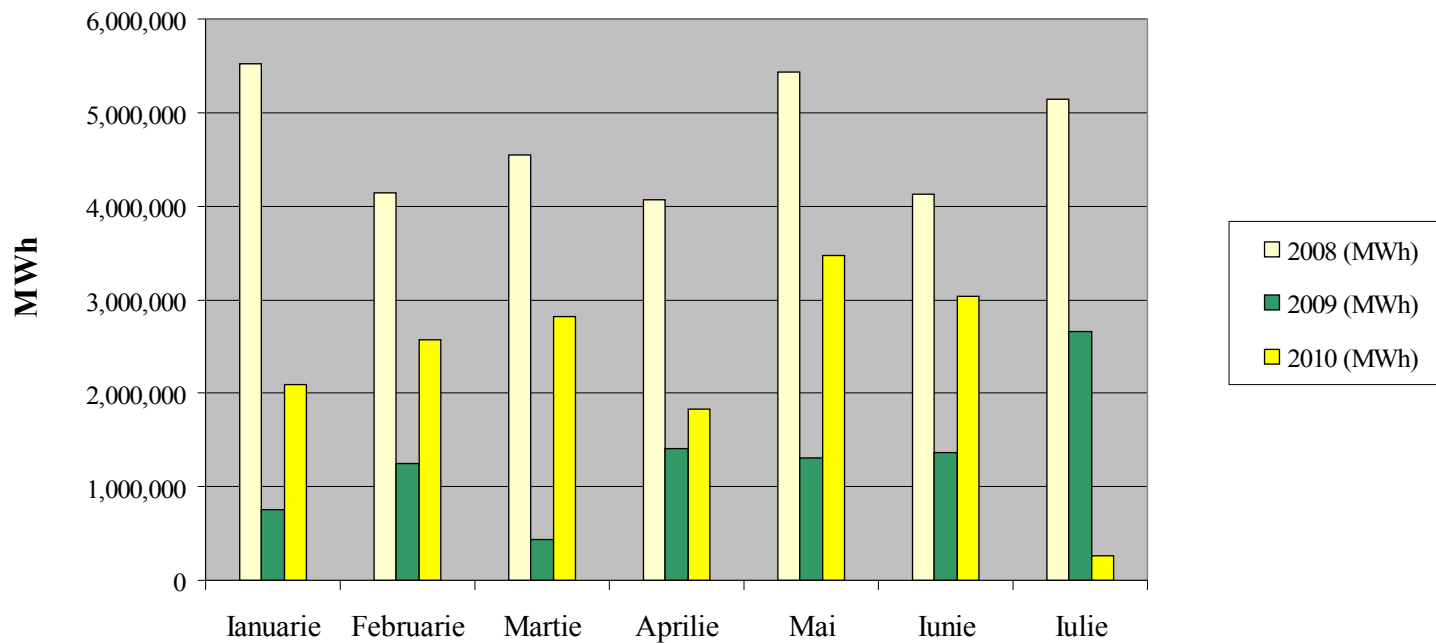
## Producția curentă de gaze naturale 2008/2009/2010





# AUTORITATEA NAȚIONALĂ DE REGLEMENTARE ÎN DOMENIUL ENERGIEI

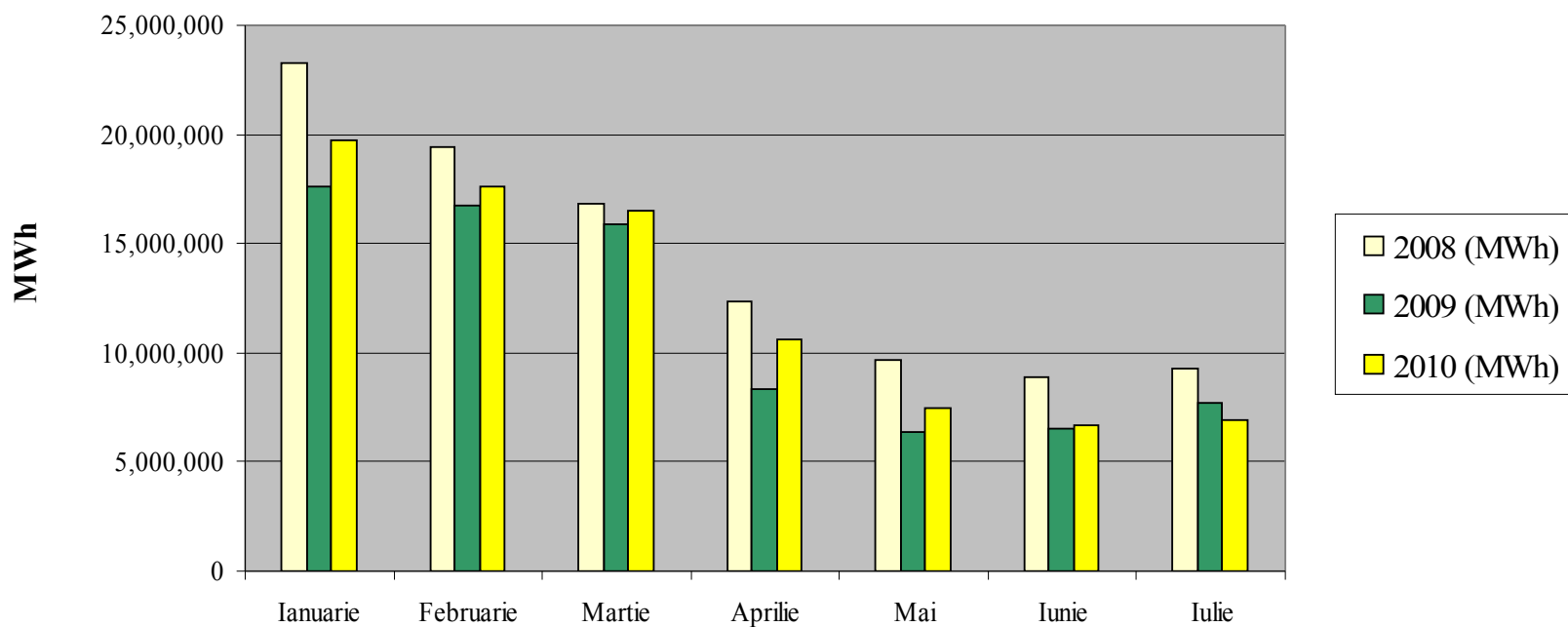
## Importul de gaze naturale 2008/2009/2010





# AUTORITATEA NAȚIONALĂ DE REGLEMENTARE ÎN DOMENIUL ENERGIEI

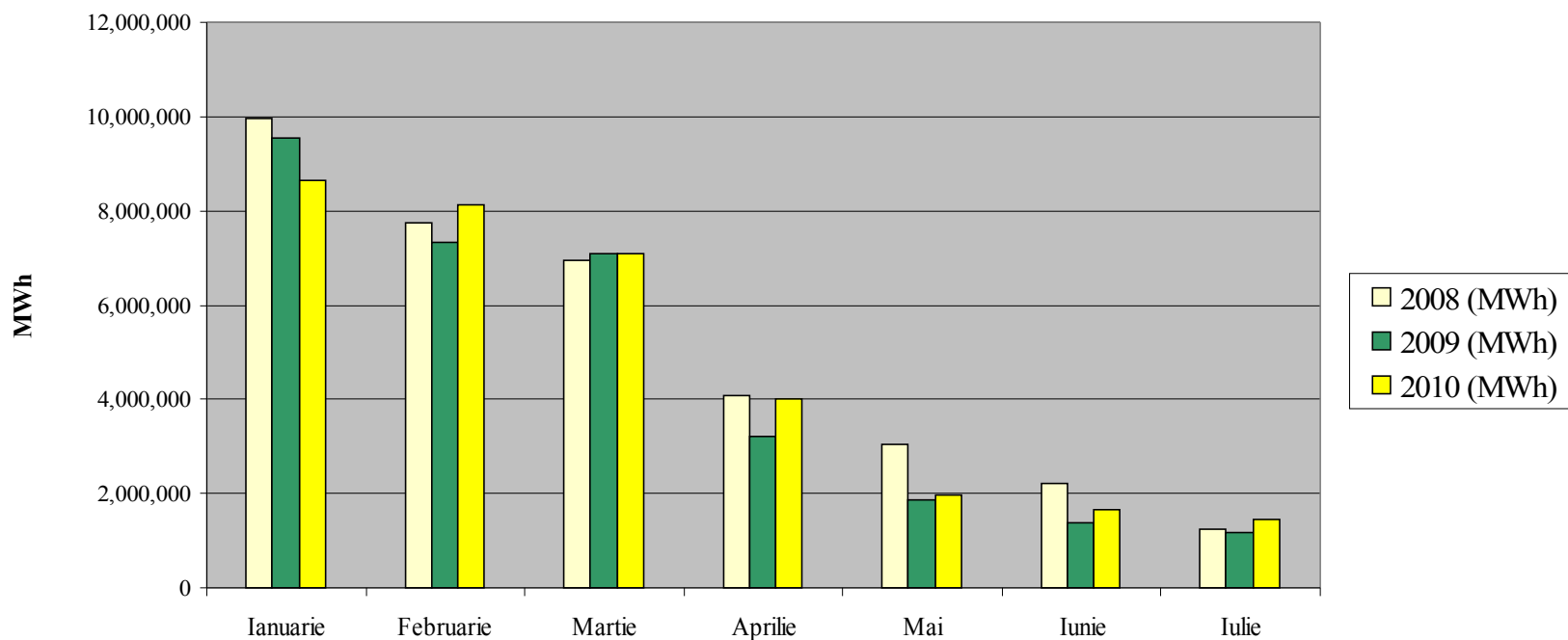
## Consumul lunar de gaze naturale 2008/2009/2010





# AUTORITATEA NAȚIONALĂ DE REGLEMENTARE ÎN DOMENIUL ENERGIEI

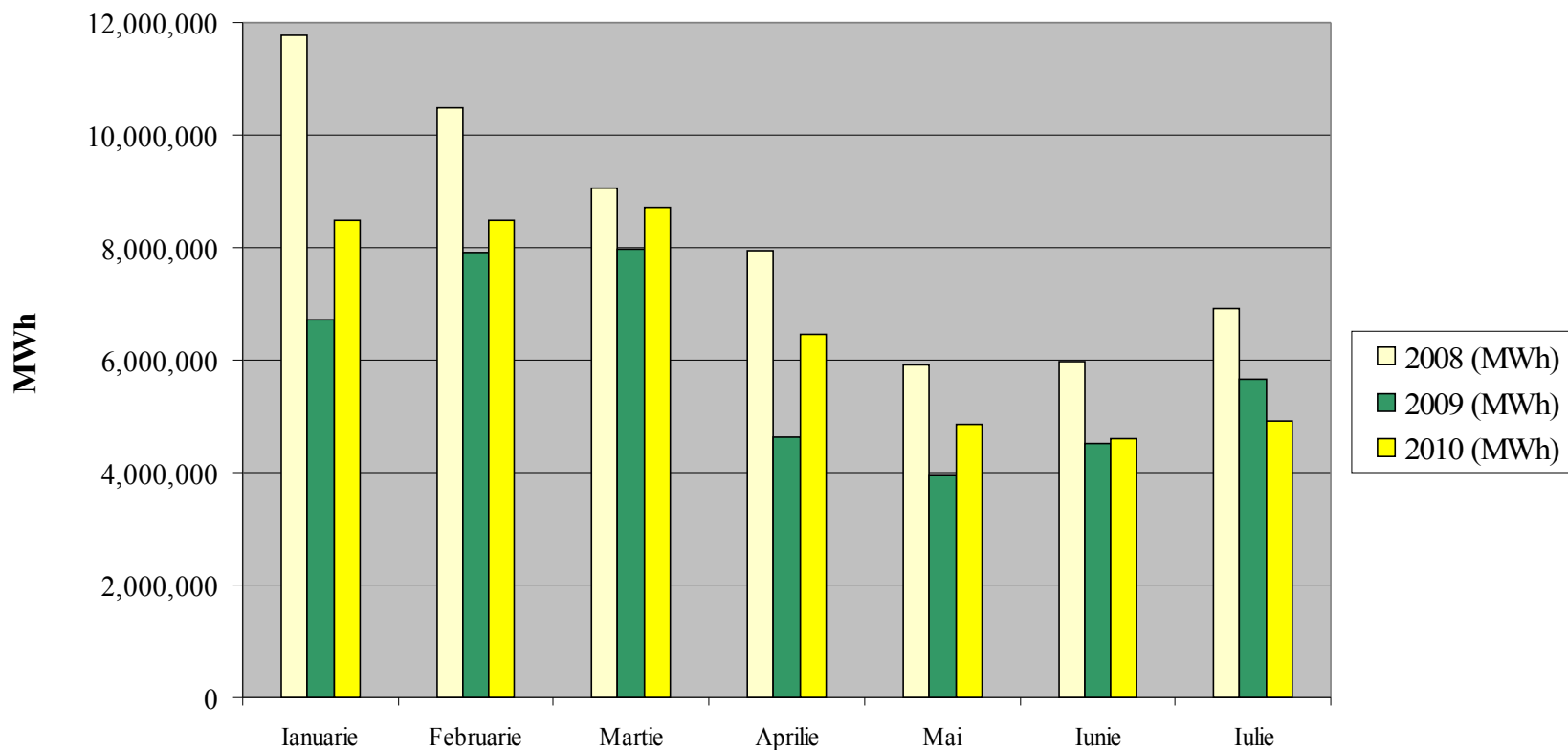
## Consumul de gaze naturale pe piața reglementată 2008/2009/2010

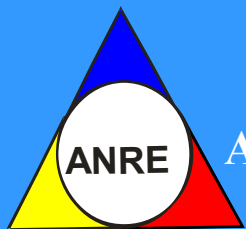




# AUTORITATEA NAȚIONALĂ DE REGLEMENTARE ÎN DOMENIUL ENERGIEI

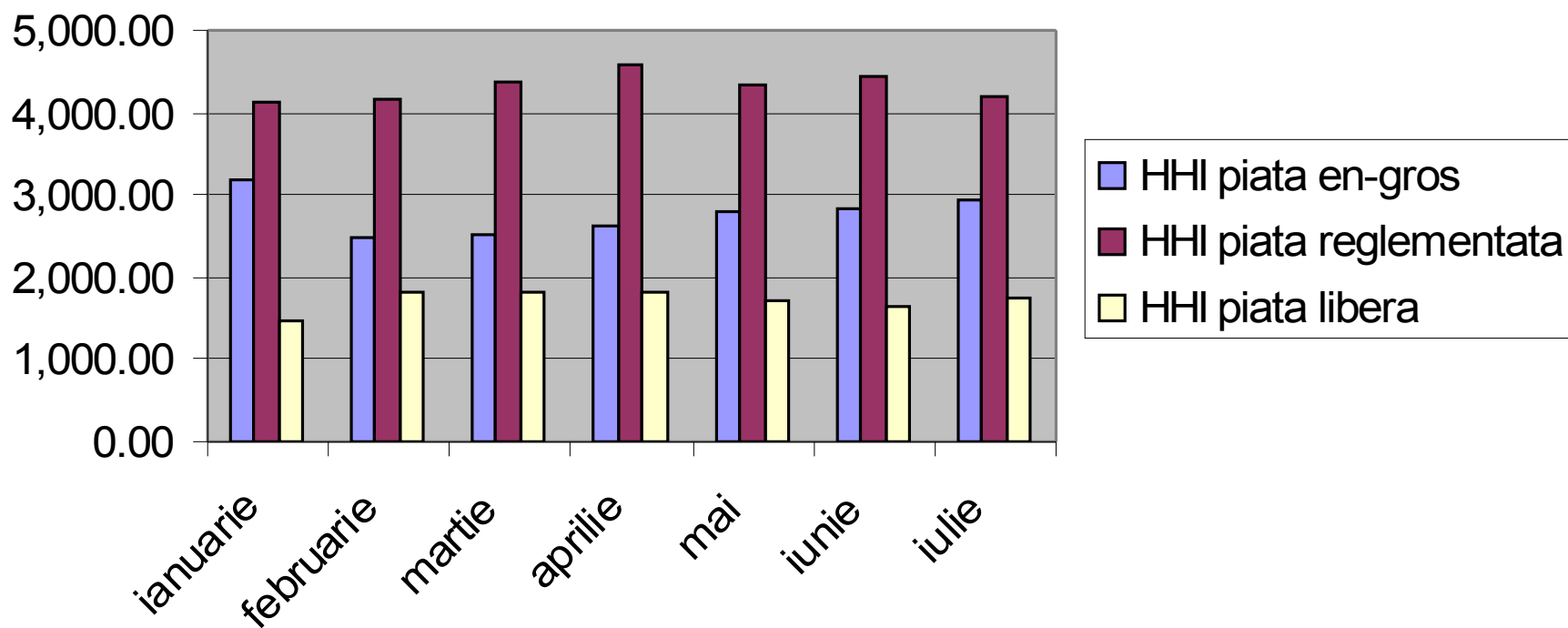
## Consumul de gaze naturale pe piața liberă 2008/2009/2010

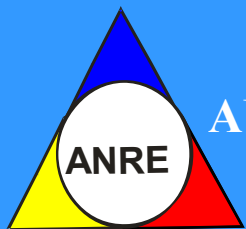




# AUTORITATEA NAȚIONALĂ DE REGLEMENTARE ÎN DOMENIUL ENERGIEI

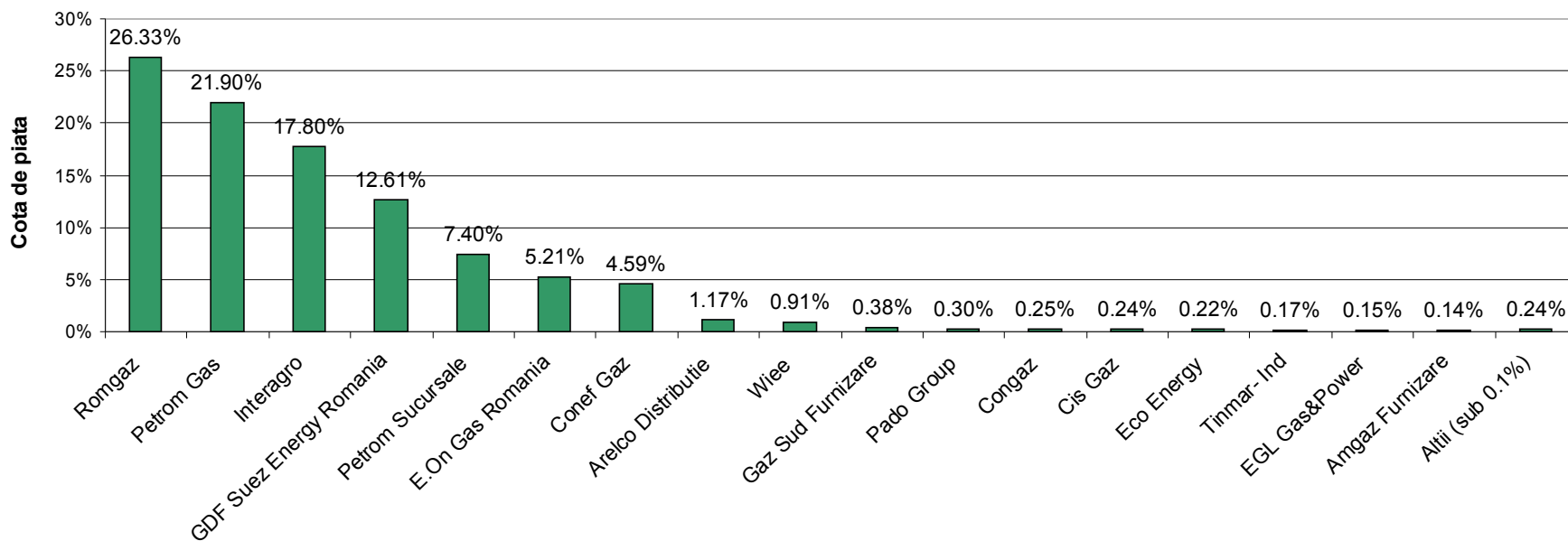
Indicii de concentrare ai pieței HHI, Indexul Herfindahl Hirschman





# AUTORITATEA NAȚIONALĂ DE REGLEMENTARE ÎN DOMENIUL ENERGIEI

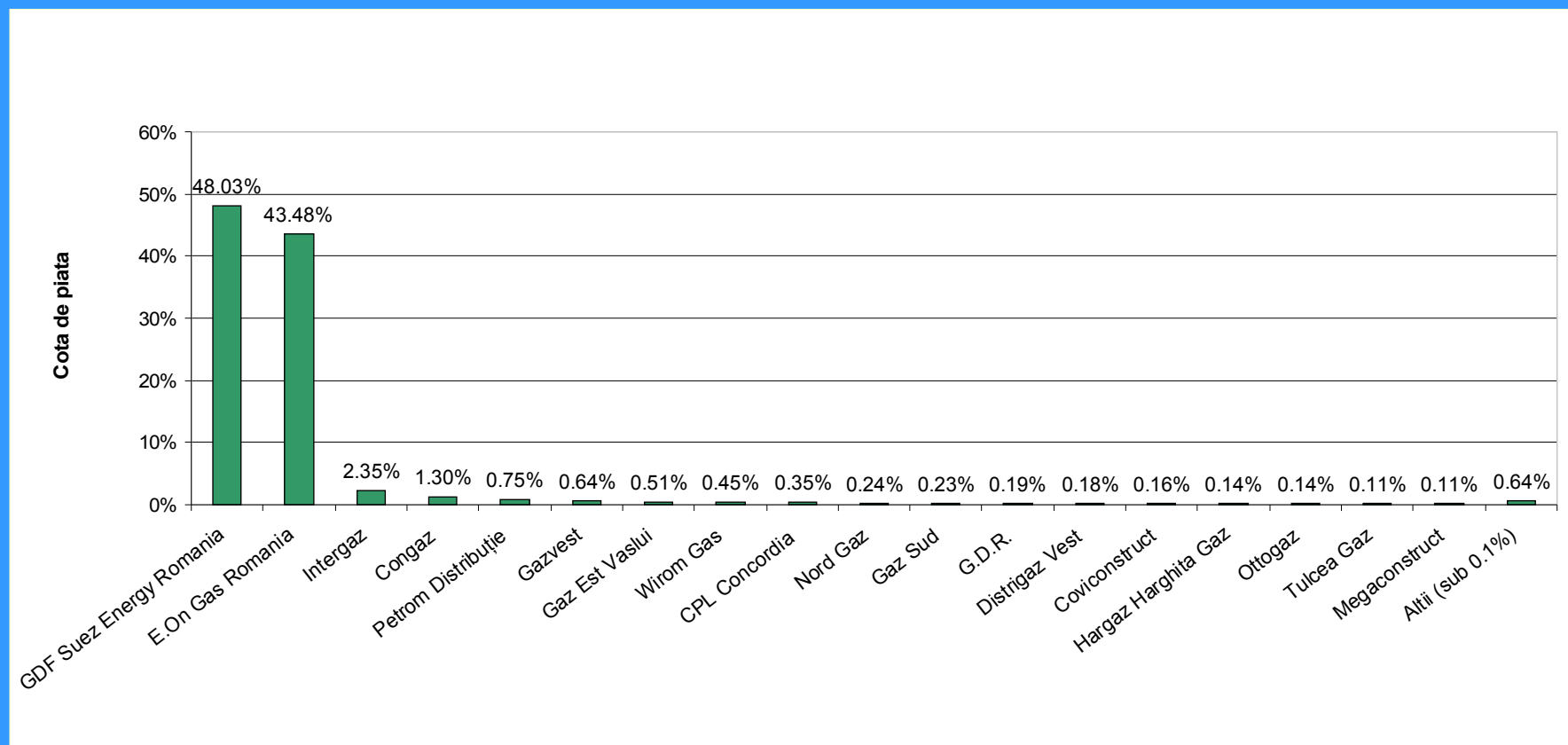
## Cota de piață a furnizorilor interni de gaze naturale pe piața liberă în luna iulie 2010





# AUTORITATEA NAȚIONALĂ DE REGLEMENTARE ÎN DOMENIUL ENERGIEI

## Cota de piață a furnizorilor pe piața reglementată în luna iulie 2010

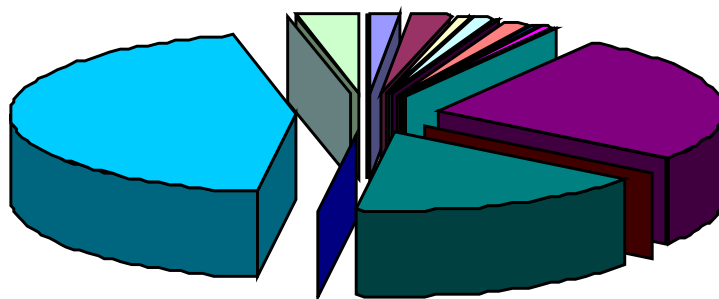






# AUTORITATEA NAȚIONALĂ DE REGLEMENTARE ÎN DOMENIUL ENERGIEI

## Cota furnizorilor interni pe piața en-gros în luna iulie 2010

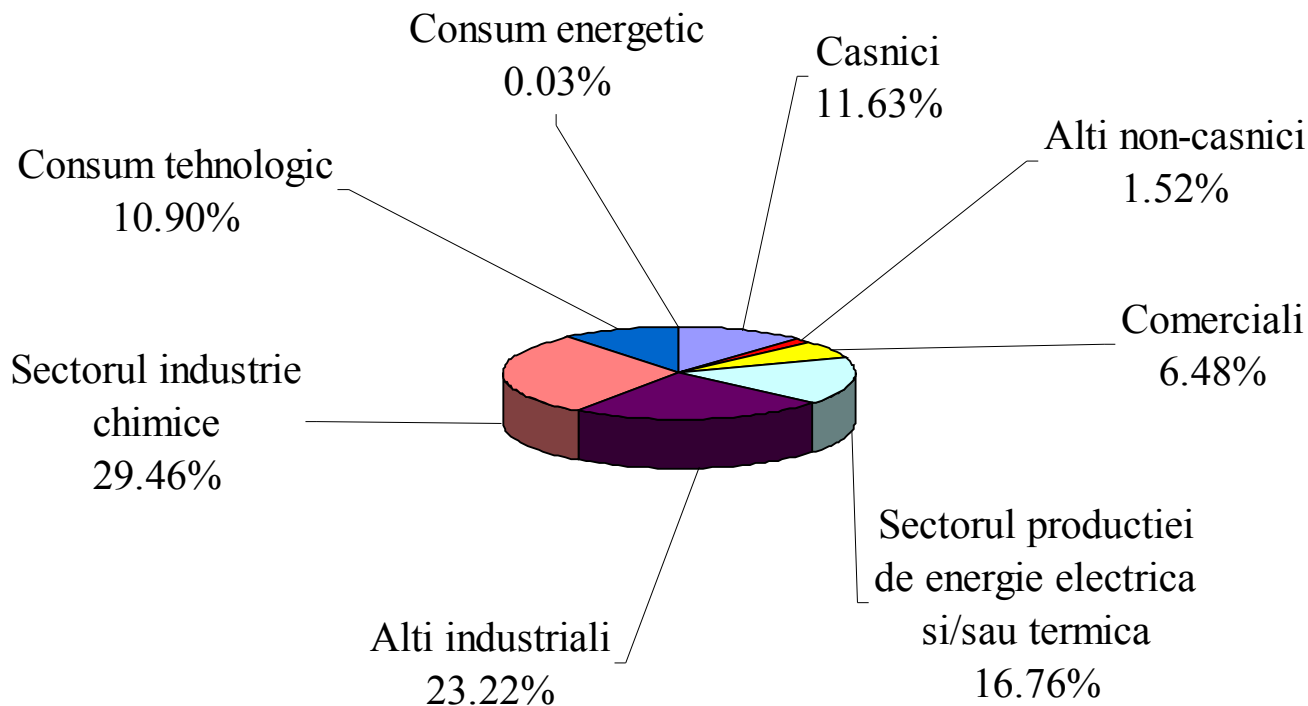


Amgaz Furnizare 1.755%	Amromco Ploiesti 2.187%	Amromco New York 0.758%
Arelco Distribuție 1.050%	Aurelian Oil&Gas 0.372%	Conef Gaz 1.427%
Egl Gas&Power 0.374%	Foraj Sonde 0.090%	Gaz Sud Furnizare 0.082%
GDF Suez Energy Romania 0.528%	G-ON Eurogaz 0.209%	Lotus Petrol 0.166%
OMV Petrom 26.284%	Pado Group 0.057%	Petrom Gas 16.822%
Prisma Serv 0.008%	Romgaz 44.136%	Transenergo Com 0.036%
Wiee Romania SRL 3.600%	Wintershall Holding 0.061%	



# AUTORITATEA NAȚIONALĂ DE REGLEMENTARE ÎN DOMENIUL ENERGIEI

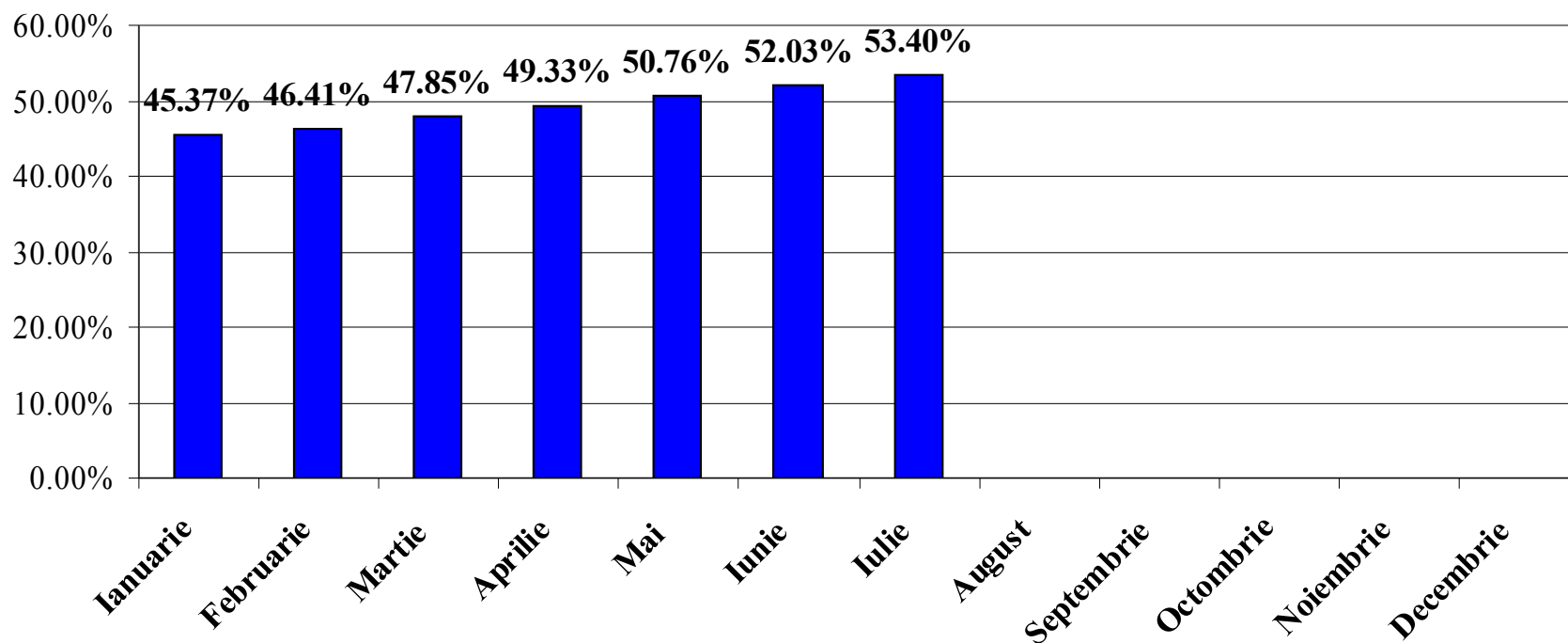
## Structura cantităților de gaze naturale furnizate consumatorilor finali în luna iulie 2010





# AUTORITATEA NAȚIONALĂ DE REGLEMENTARE ÎN DOMENIUL ENERGIEI

Gradul lunar de deschidere a pieței interne in anul 2010 (cumulat)





# AUTORITATEA NAȚIONALĂ DE REGLEMENTARE ÎN DOMENIUL ENERGIEI

<b>Luna</b>	<b>Consum total</b>
<b>Ianuarie</b>	<b>19,759,851.145 MWh</b>
<b>Februarie</b>	<b>17,647,044.840 MWh</b>
<b>Martie</b>	<b>16,505,516.062 MWh</b>
<b>Aprilie</b>	<b>10,635,138.033 MWh</b>
<b>Mai</b>	<b>7,490,049.509 MWh</b>
<b>Iunie</b>	<b>6,682,196.567 MWh</b>
<b>Iulie</b>	<b>6,914,834.425 MWh</b>
<b>August</b>	
<b>Septembrie</b>	
<b>Octombrie</b>	
<b>Noiembrie</b>	
<b>Decembrie</b>	



# AUTORITATEA NAȚIONALĂ DE REGLEMENTARE ÎN DOMENIUL ENERGIEI

*Situația societăților licențiate care desfășoară activități în sectorul gazelor naturale, până la data de 31.07.2010*

1	S.C. Alpha Metal S.A.	26	S.C. GDF Suez Energy Romania S.A.		
2	S.C. Amarad S.A.	27	S.C. ECO Energy S.R.L.	52	S.C. OMV Petrom S.A.
3	S.C. Amgaz S.A.	28	S.C. Eon Gaz Distribuție	53	S.C. Petrom Distribuție Gaze S.R.L.
4	S.C. Amgaz Furnizare S.R.L.	29	S.C. Eon Gaz Romania S.A.	54	S.C. OMV Petrom Gas S.R.L.
5	Amromco Energy L.L.C. New York	30	S.C. Egl Gas & Power Internațional S.R.L.	55	S.C. Prisma Serv Company S.R.L.
6	S.C. Amromco Energy S.R.L.	31	S.C. Euro Seven Industry S.R.L.	56	S.C. Progaz P&D S.A.
7	S.C. Armax Gaz S.A.	32	S.C. Gazvest S.A.	57	S.N.G.N. Romgaz S.A.
8	S.C. Apopi & Blumen S.R.L.	33	S.C. Gaz Nord Est S.A.	58	S.C. Salgaz S.A.
9	S.C. Arelco Distribuție S.R.L.	34	S.C. Gaz Est S.A.	59	S.C. Safi-Star S.R.L.
10	S.C. Auraplast S.R.L.	35	S.C. Grup Dezvoltare Rețele S.A.	60	S.C. Timgaz S.A.
11	S.C. Aurelian Oil & Gas S.R.L.	36	S.C. Gaz Sud S.A.	61	S.C. Tinmar – Ind S.A.
12	S.C. Ben& Ben S.A.	37	S.C. G-ON Eurogaz S.R.L.	62	S.C. Total Electric Oltenia S.A.
13	S.C. BERG System Gaz S.A.	38	S.C. Gaz Sud Furnizare S.R.L.	63	S.C. Transenergo Com S.A.
14	S.C. Cis Gaz S.A.	39	S.C. Hargaz Harghita Gaz S.A.	64	S.C. Tulcea Gaz S.A.
15	S.C. Congaz S.A.	40	S.C. Interagro S.A.	65	S.N.T.G.N. Transgaz S.A.
16	S.C. Conef Gaz S.R.L.	41	S.C. Intergaz S.R.L.	66	S.C. Vega' 93 S.R.L.
17	S.C. Covi Construct S.R.L.	42	S.C. Lotus Petrol S.R.L.	67	S.C. Wirom Gas S.A.
18	CPL Concordia S.R.L.	43	S.C. MM Data S.R.L.	68	S.C. Wintershall Holding Aktiengesellschaft S.A.
19	S.C. Construct P&G S.R.L.	44	S.C. Megaconstruct S.A.	69	
20	S.C. COMPA S.A.	45	S.C. Mehedinti Gaz S.A.	70	
21	S.C. Cordun Gaz S.A.	46	S.C. Mihoc Oil S.R.L.	71	
22	S.C. Design Proiect S.R.L.	47	S.C. Nord Gaz S.R.L.	72	
23	S.C. Depomureș S.A.	48	S.C. Oligopol S.R.L.	73	
24	S.C. Distrigaz Vest S.A.	49	S.C. Ottogaz S.R.L.	74	
25	S. C. Distrigaz sud Rețele S.R.L.	50	S.C. Pado Group Infrastructures S.R.L.	75	