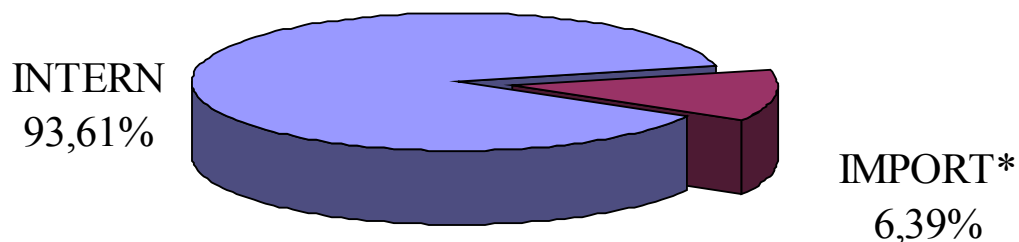


AUTORITATEA NAȚIONALĂ DE REGLEMENTARE ÎN DOMENIUL ENERGIEI

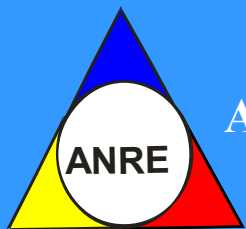
Tipul surselor de gaze naturale în luna august 2010



Producția internă de gaze naturale în luna **august 2010**, ce intră în consum a reprezentat **93,61%** din totalul surselor. Primii doi producători (**Romgaz și OMV Petrom**) acoperind **95,99%** din această sursă.

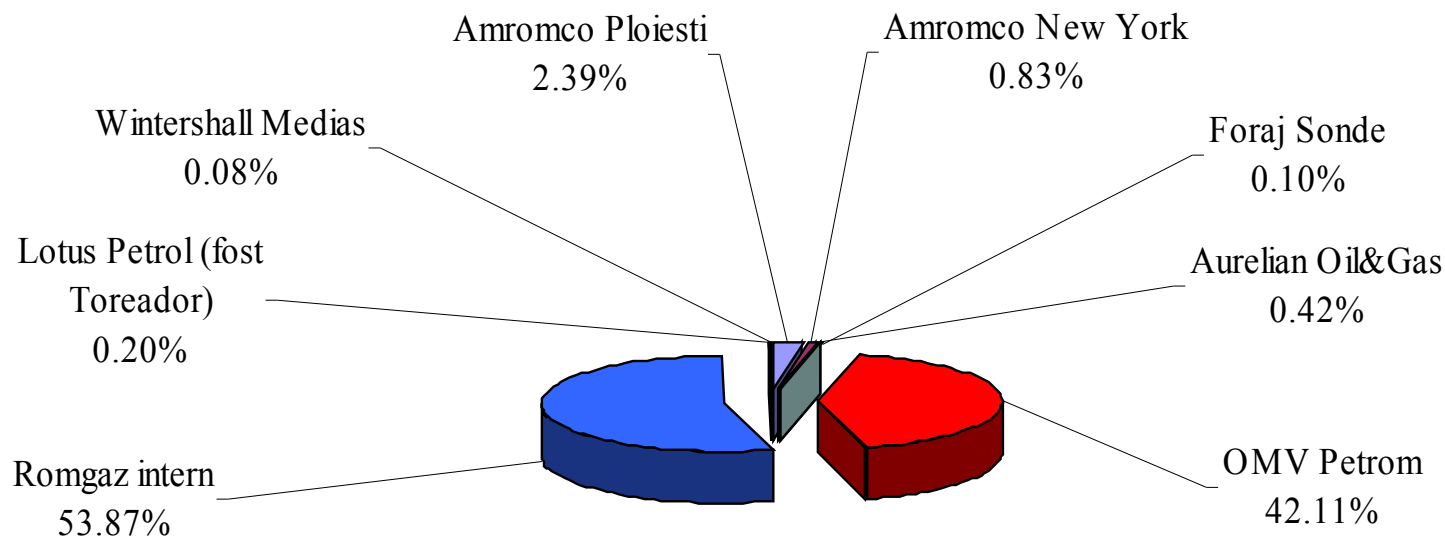
Importul ce a intrat în consum în luna curentă, a reprezentat diferența, respectiv **6,39%**. **Primii trei importatori** - furnizori interni - au realizat împreună **99,67%**.

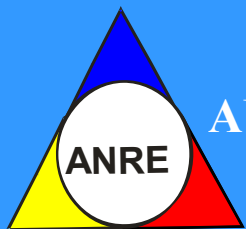
**reprezintă consumul lunar din import din totalul surselor disponibile pe piață și este diferit de dozajul avizat de ANRE*



AUTORITATEA NAȚIONALĂ DE REGLEMENTARE ÎN DOMENIUL ENERGIEI

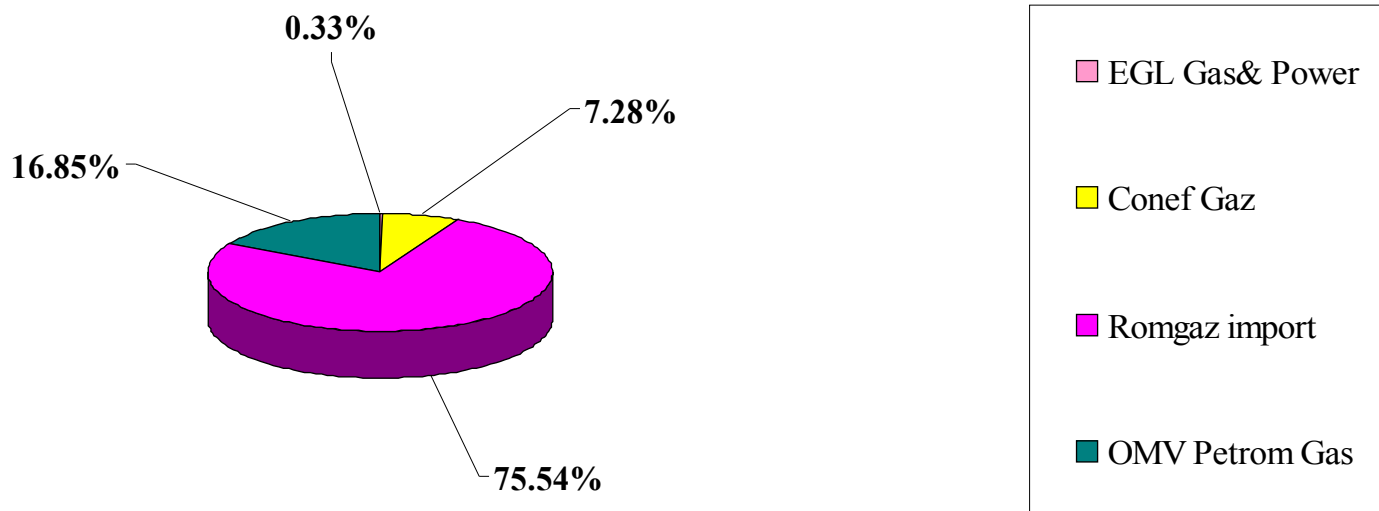
Structura gazelor din producția internă în luna august 2010

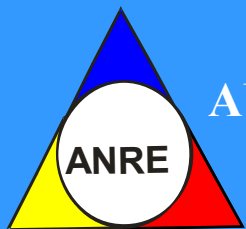




AUTORITATEA NAȚIONALĂ DE REGLEMENTARE ÎN DOMENIUL ENERGIEI

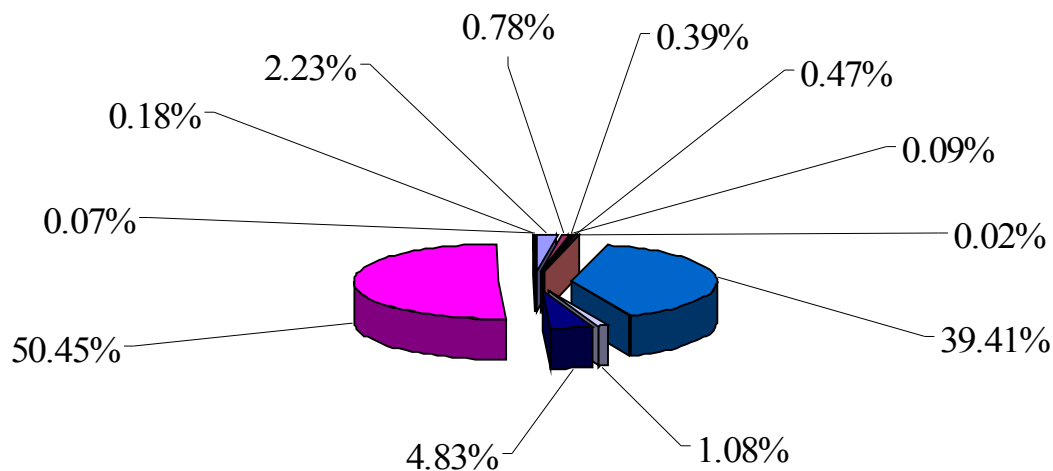
Structura importului de gaze naturale în luna august 2010





AUTORITATEA NAȚIONALĂ DE REGLEMENTARE ÎN DOMENIUL ENERGIEI

Totalul furnizorilor de gaze naturale în luna august 2010 -surse primare (import, intern)-

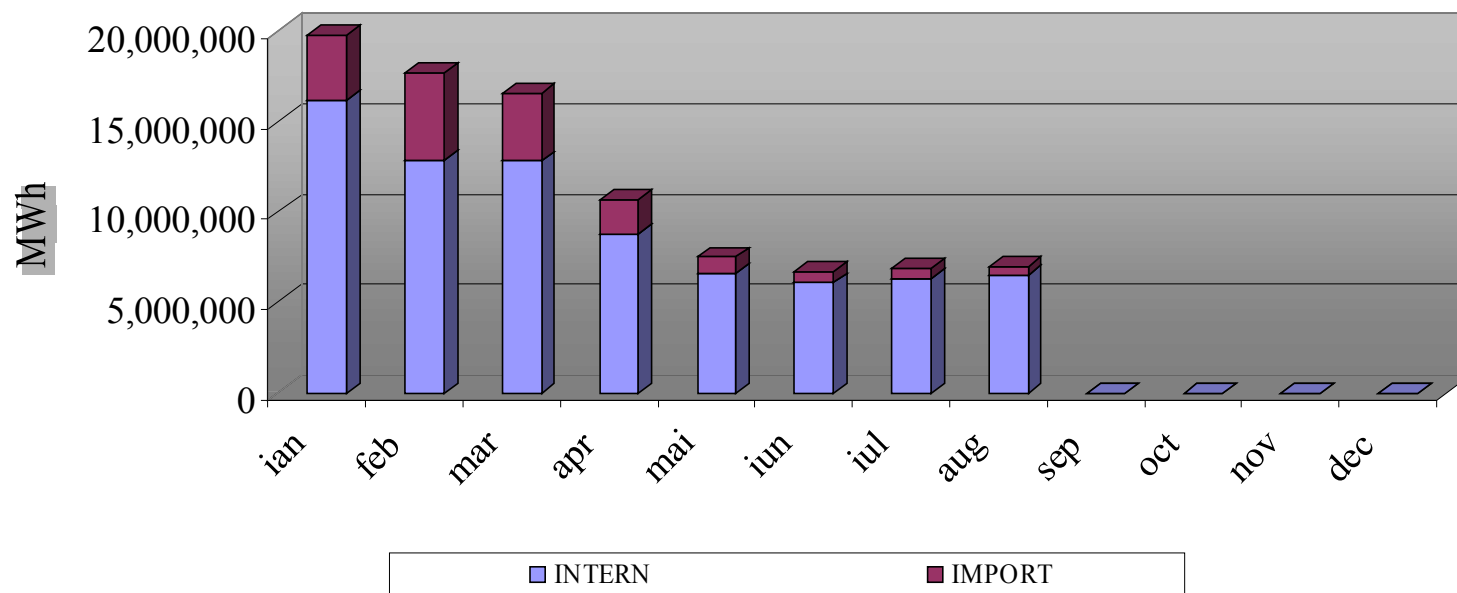


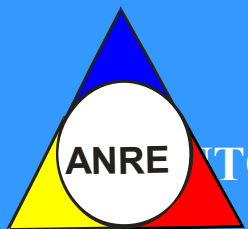
| | | | |
|------------------|------------------|------------------|--------------------|
| Amromco Ploiesti | Amromco New York | Aurelian Oil&Gas | Foraj Sonde |
| Conef Gaz | EGL Gas& Power | OMV Petrom | OMV Petrom Gas |
| Romgaz import | Romgaz intern | Toreador | Wintershall Medias |



AUTORITATEA NAȚIONALĂ DE REGLEMENTARE ÎN DOMENIUL ENERGIEI

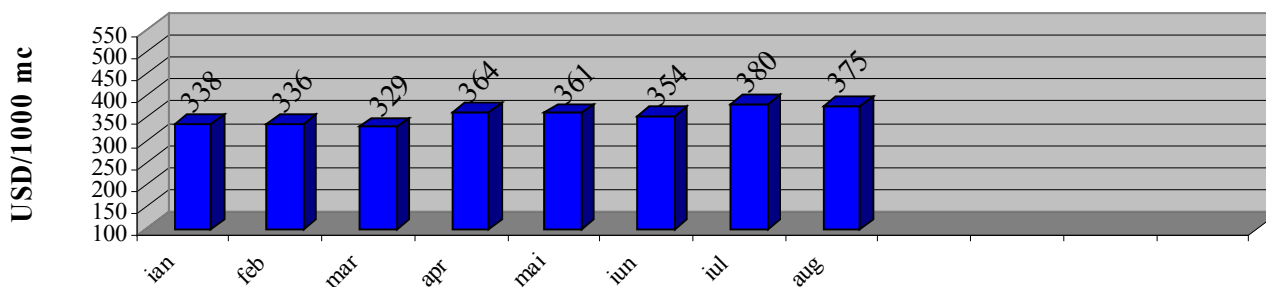
Consumul intern lunar și acoperirea cu gaze naturale (intern, import)



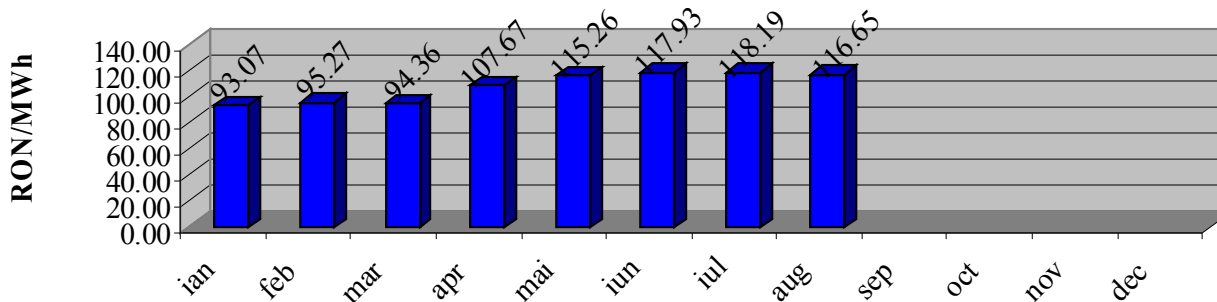


AUTORITATEA NAȚIONALĂ DE REGLEMENTARE ÎN DOMENIUL ENERGIEI

Evoluția lunară a prețului gazelor naturale din import in anul 2010



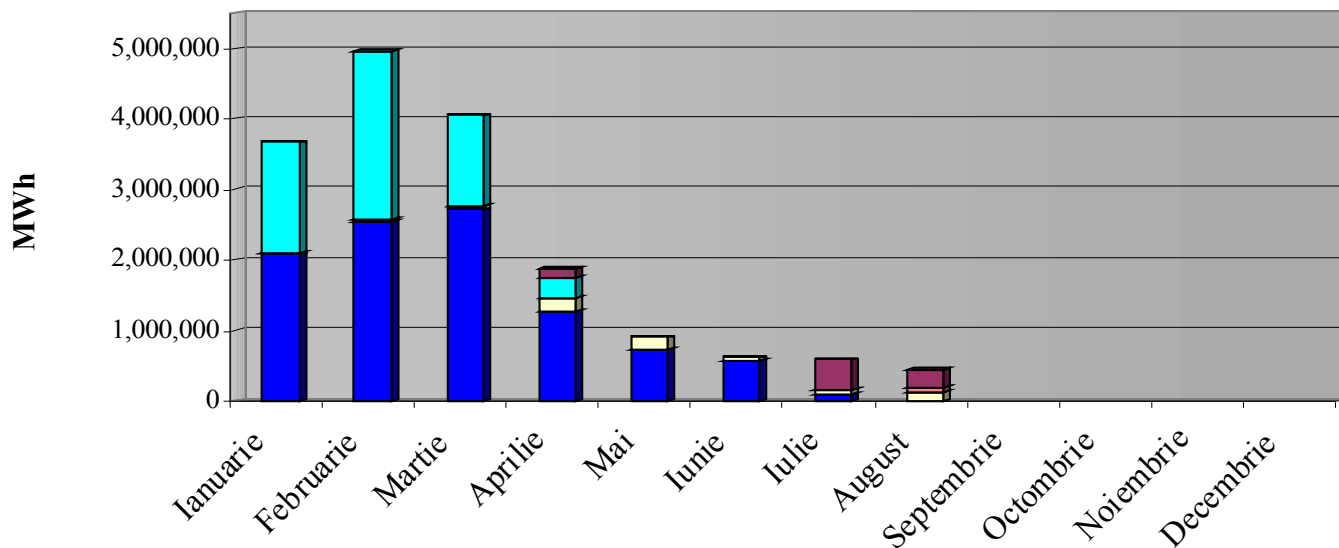
Evoluția lunară a prețului gazelor naturale din import in anul 2010

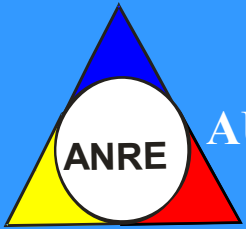




AUTORITATEA NAȚIONALĂ DE REGLEMENTARE ÎN DOMENIUL ENERGIEI

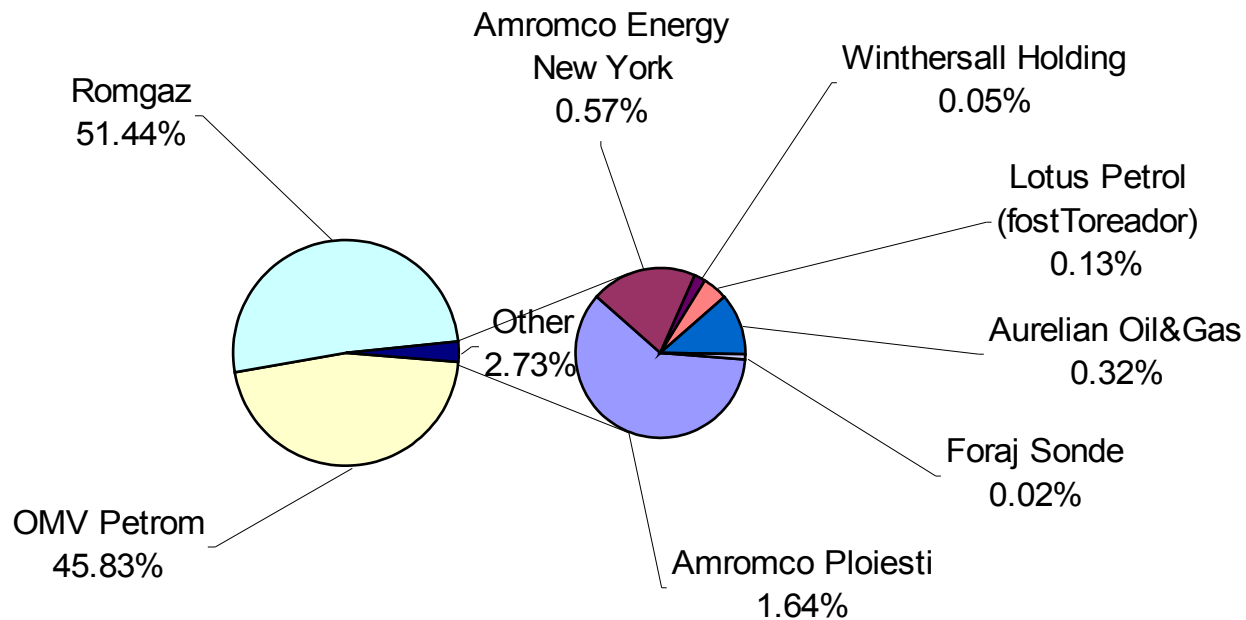
Structura lunară a consumului de gaze naturale din import in anul 2010





AUTORITATEA NAȚIONALĂ DE REGLEMENTARE ÎN DOMENIUL ENERGIEI

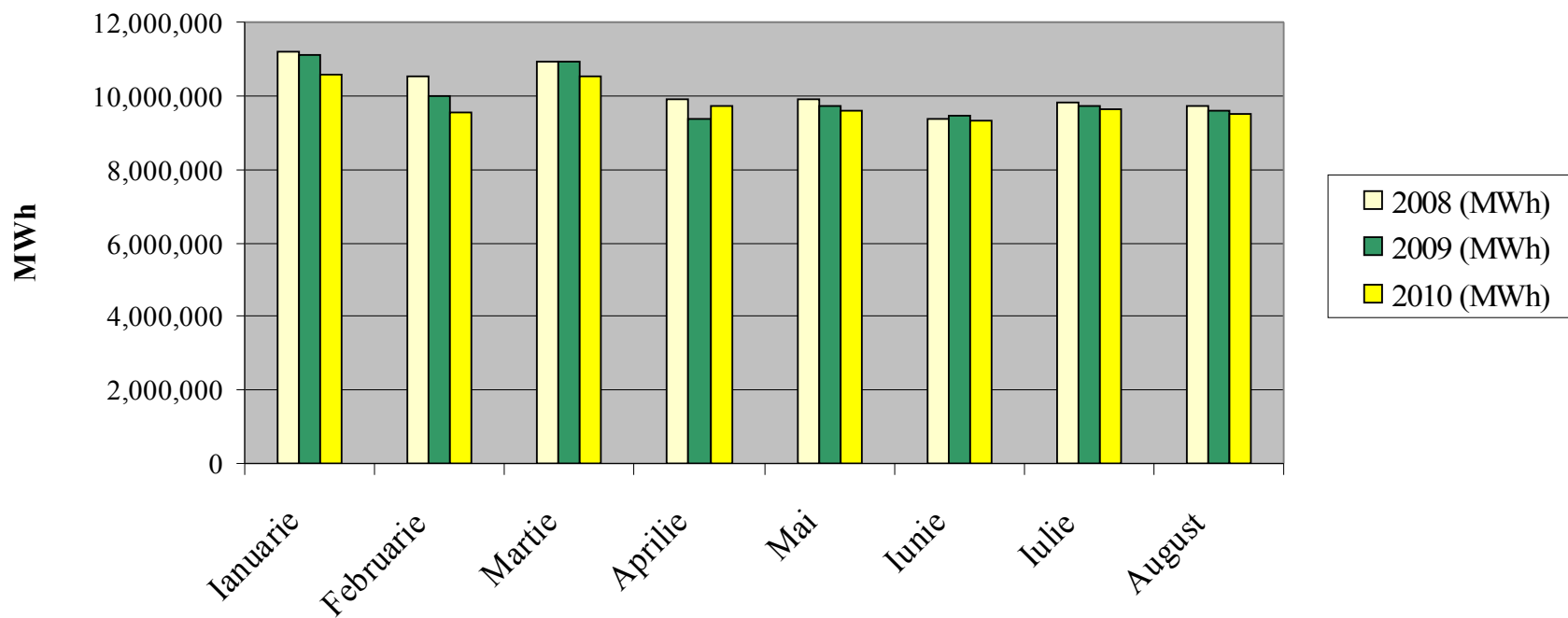
Cota de piață a producătorilor de gaze naturale cumulat 2010





AUTORITATEA NAȚIONALĂ DE REGLEMENTARE ÎN DOMENIUL ENERGIEI

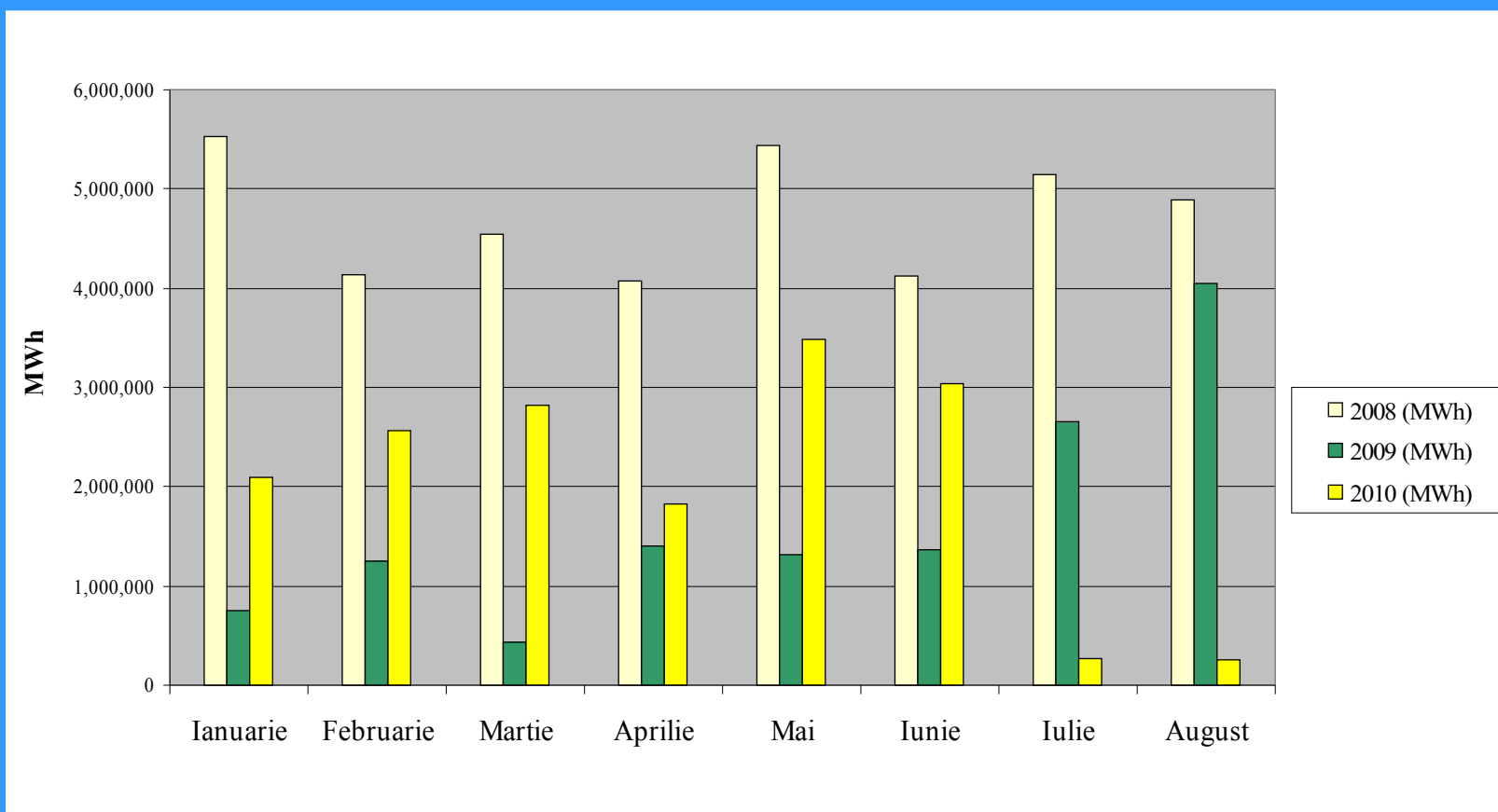
Producția curentă de gaze naturale 2008/2009/2010





AUTORITATEA NAȚIONALĂ DE REGLEMENTARE ÎN DOMENIUL ENERGIEI

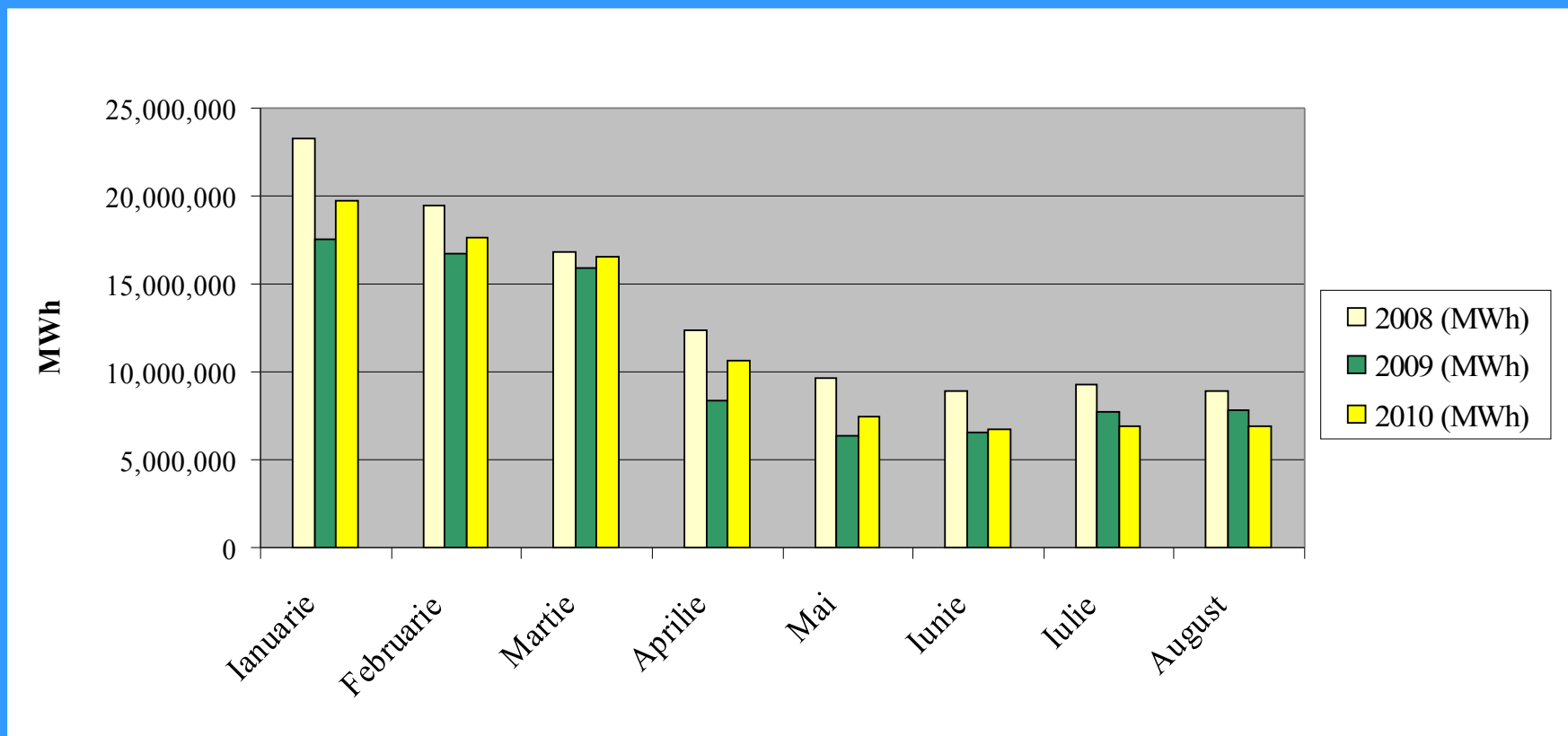
Importul de gaze naturale 2008/2009/2010





AUTORITATEA NAȚIONALĂ DE REGLEMENTARE ÎN DOMENIUL ENERGIEI

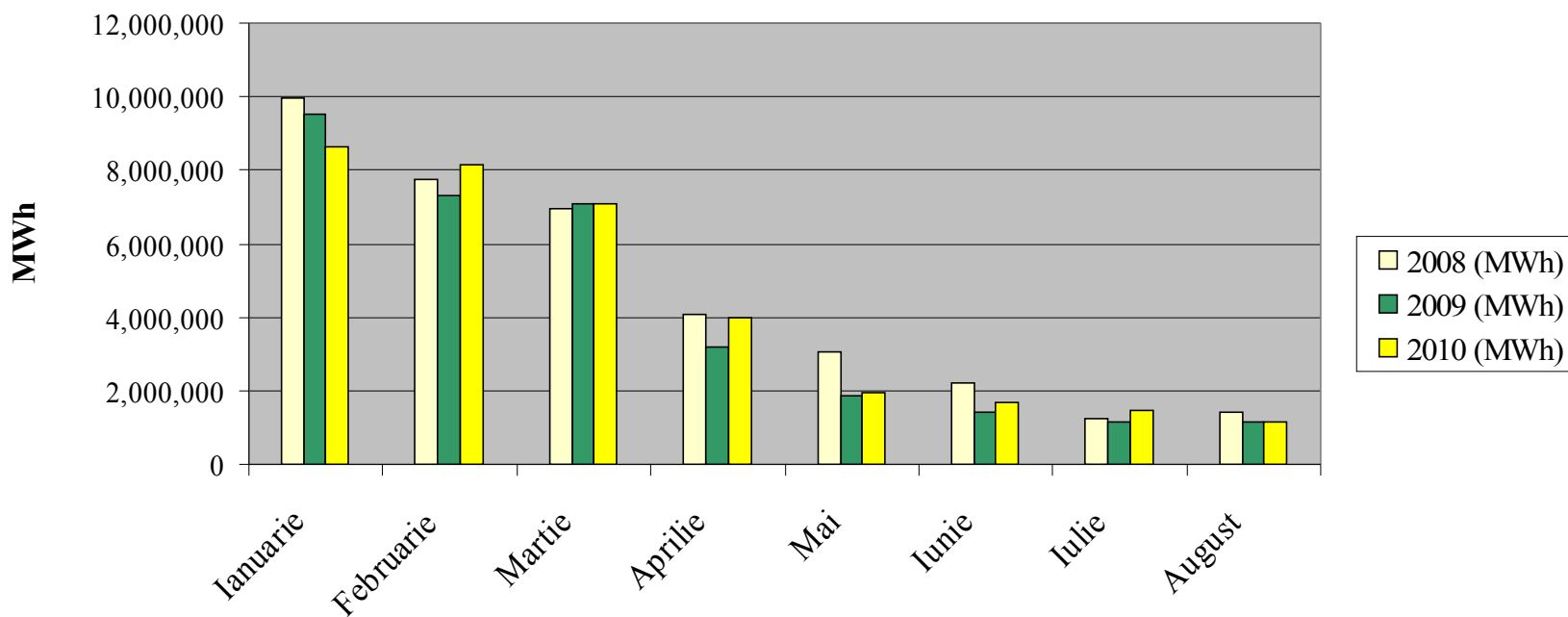
Consumul lunar de gaze naturale 2008/2009/2010





AUTORITATEA NAȚIONALĂ DE REGLEMENTARE ÎN DOMENIUL ENERGIEI

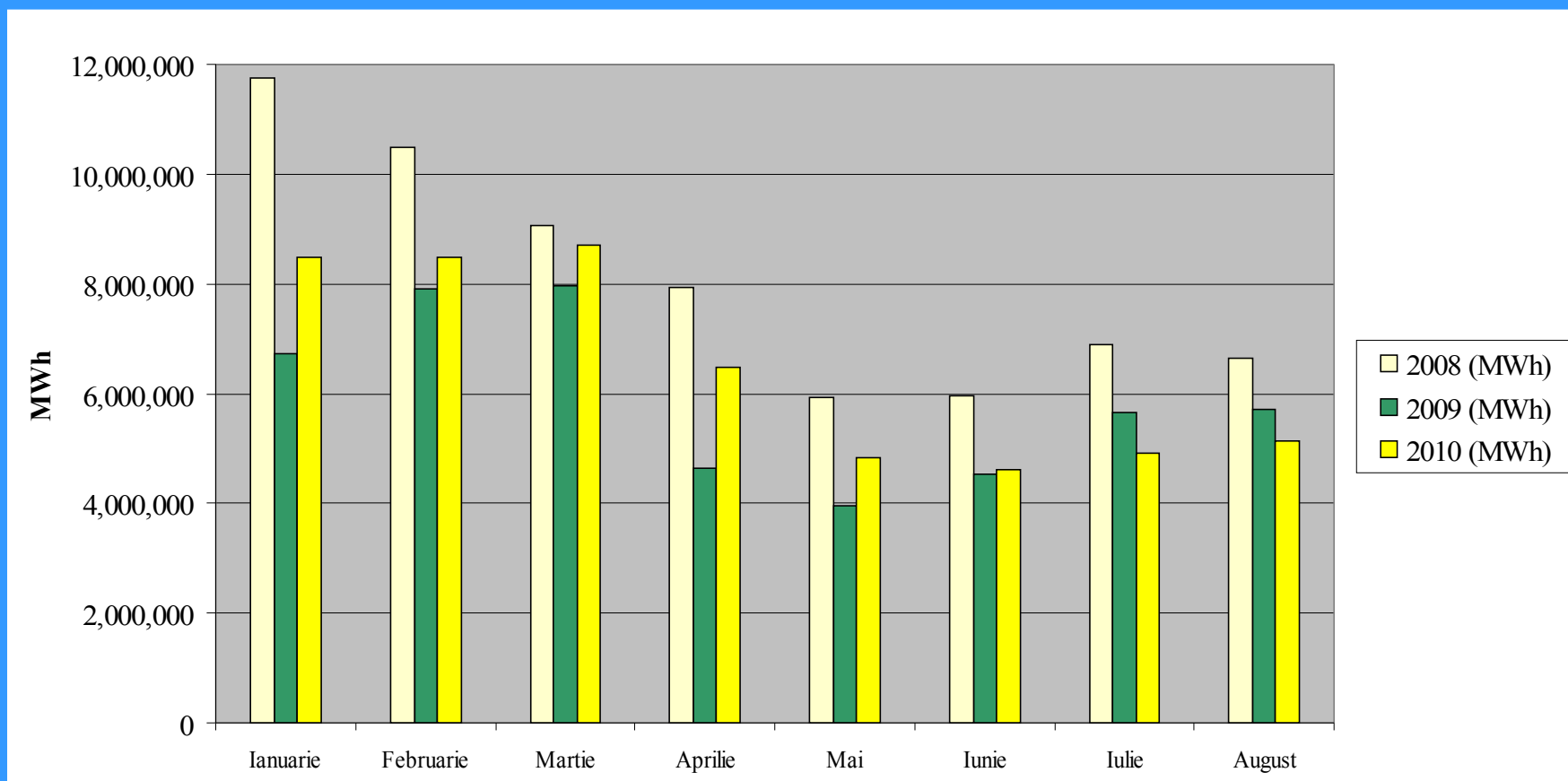
Consumul de gaze naturale pe piața reglementată 2008/2009/2010

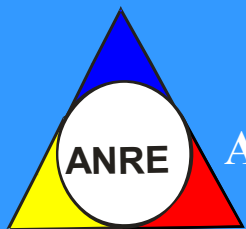




AUTORITATEA NAȚIONALĂ DE REGLEMENTARE ÎN DOMENIUL ENERGIEI

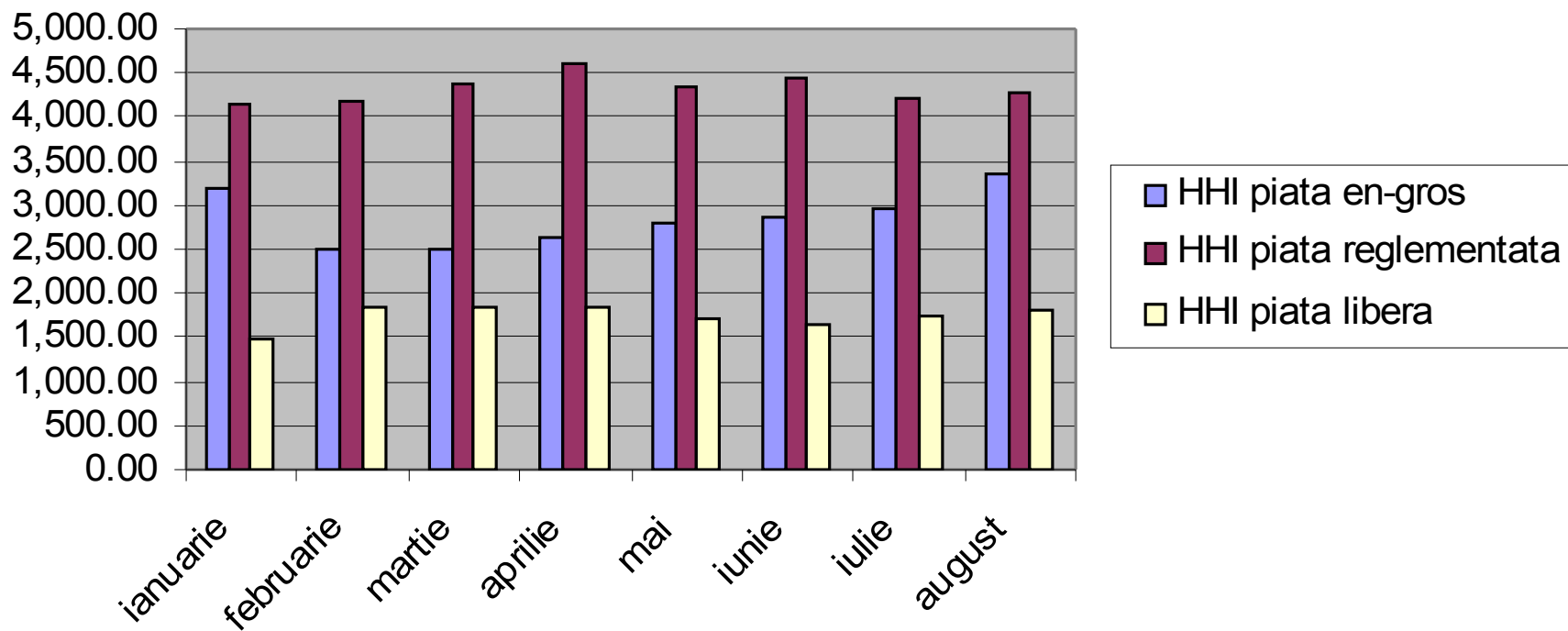
Consumul de gaze naturale pe piața liberă 2008/2009/2010

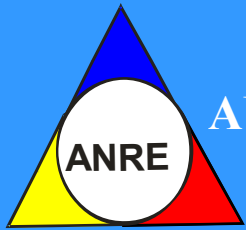




AUTORITATEA NAȚIONALĂ DE REGLEMENTARE ÎN DOMENIUL ENERGIEI

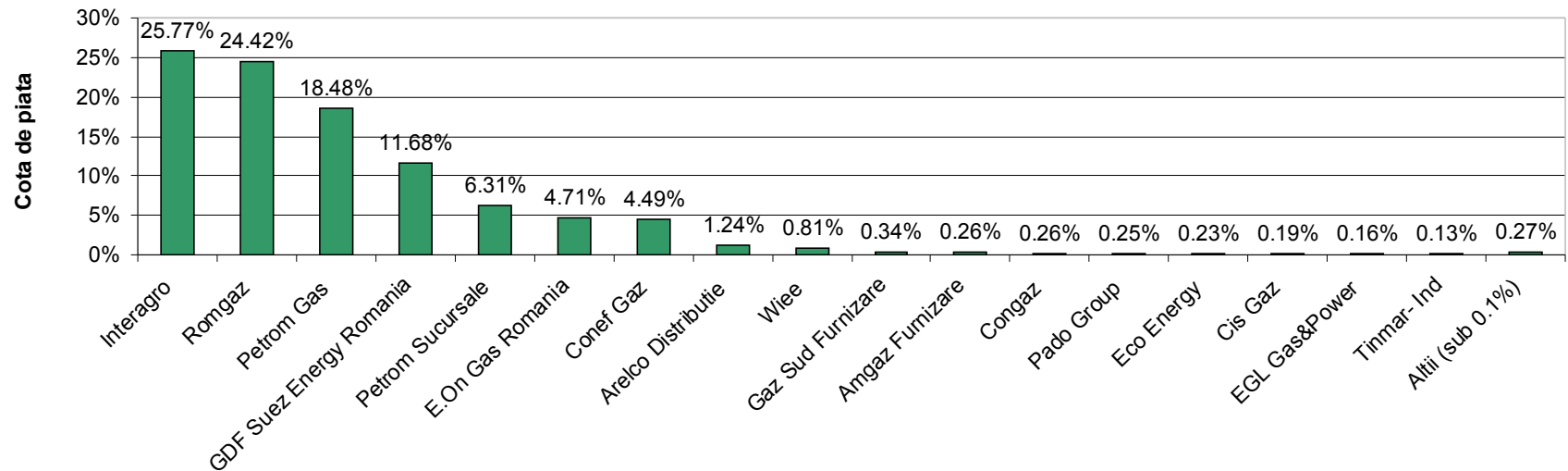
Indicii de concentrare ai pieței HHI, Indexul Herfindahl Hirschman





AUTORITATEA NAȚIONALĂ DE REGLEMENTARE ÎN DOMENIUL ENERGIEI

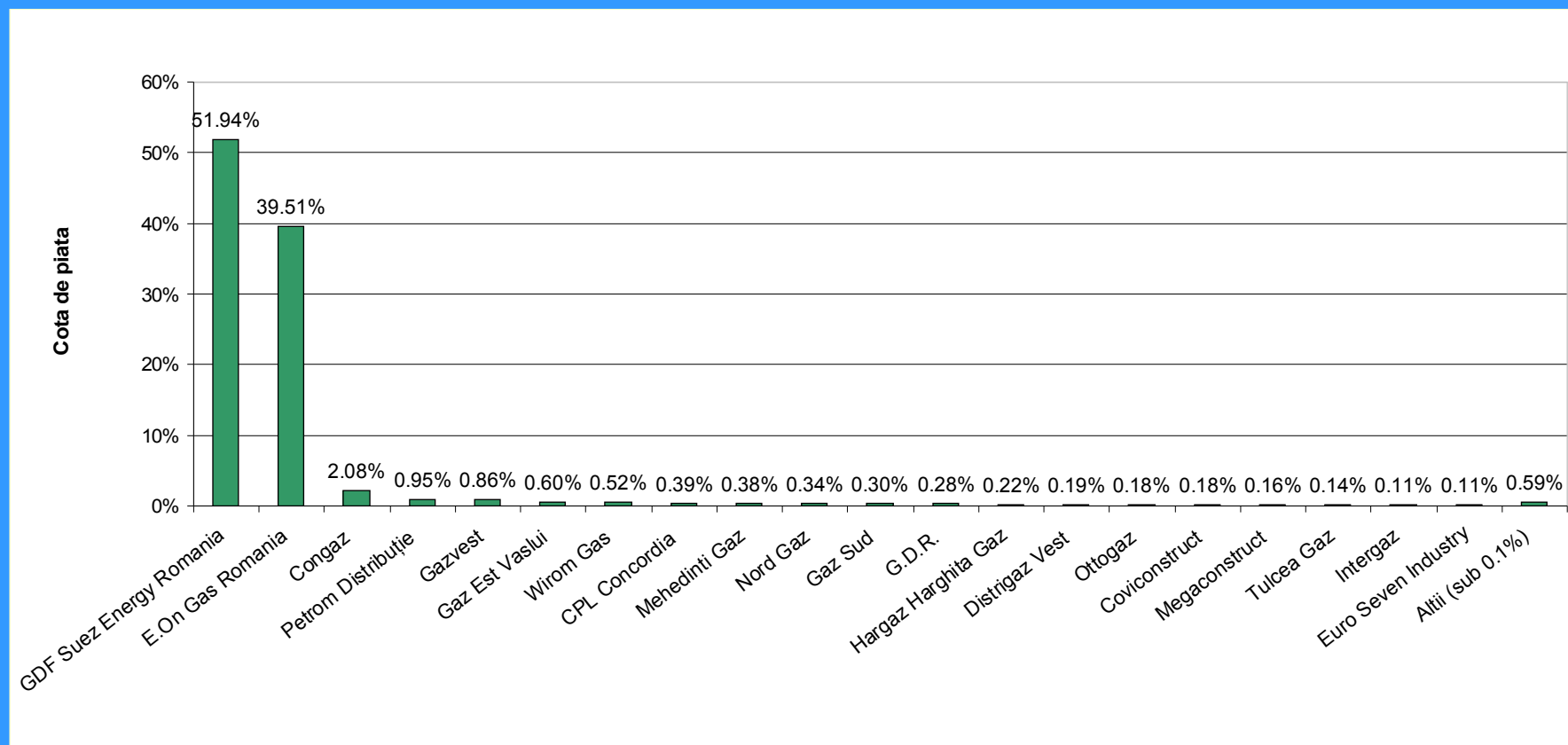
Cota de piață a furnizorilor interni de gaze naturale pe piața liberă în luna august 2010





AUTORITATEA NAȚIONALĂ DE REGLEMENTARE ÎN DOMENIUL ENERGIEI

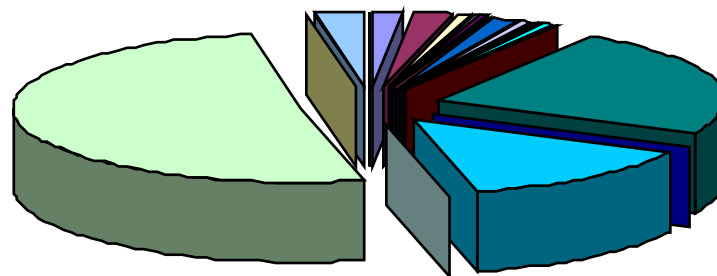
Cota de piață a furnizorilor pe piața reglementată în luna august 2010





AUTORITATEA NAȚIONALĂ DE REGLEMENTARE ÎN DOMENIUL ENERGIEI

Cota furnizorilor interni pe piața en-gros în luna august 2010

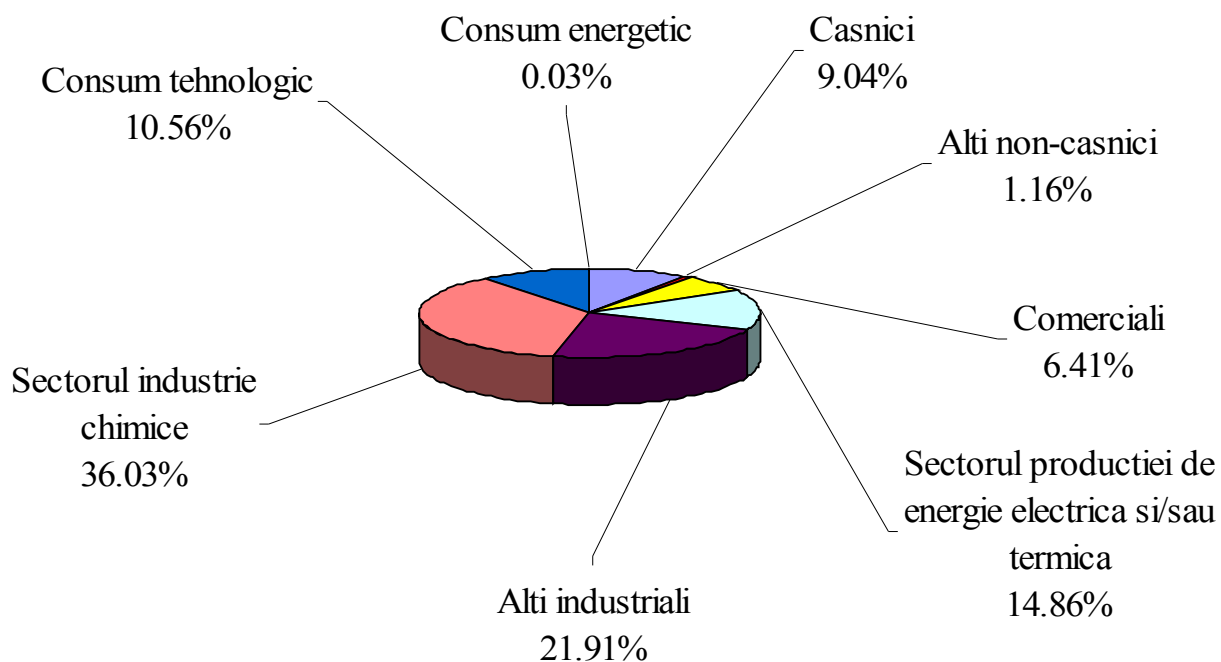


| | | |
|----------------------------|--------------------------|--------------------------------|
| Amgaz Furnizare 1.766% | Amromco Ploiesti 2.138% | Amromco New York 0.745% |
| Arelco Distributie 0.414% | Aurelian Oil&Gas 0.375% | CEZ Trade Romania 0.000% |
| Conef Gaz 1.540% | E.ON Gaz Romania 0.410% | Egl Gas&Power 0.428% |
| Foraj Sonde 0.088% | Gaz Sud Furnizare 0.085% | GDF Suez Energy Romania 0.517% |
| G-ON Eurogaz 0.221% | Lotus Petrol 0.176% | OMV Petrom 23.204% |
| Pado Group 0.101% | Petrom Gas 14.213% | Prisma Serv 0.007% |
| Romgaz 50.869% | Transenergo Com 0.031% | Wier Romania SRL 2.604% |
| Wintershall Holding 0.068% | | |



AUTORITATEA NAȚIONALĂ DE REGLEMENTARE ÎN DOMENIUL ENERGIEI

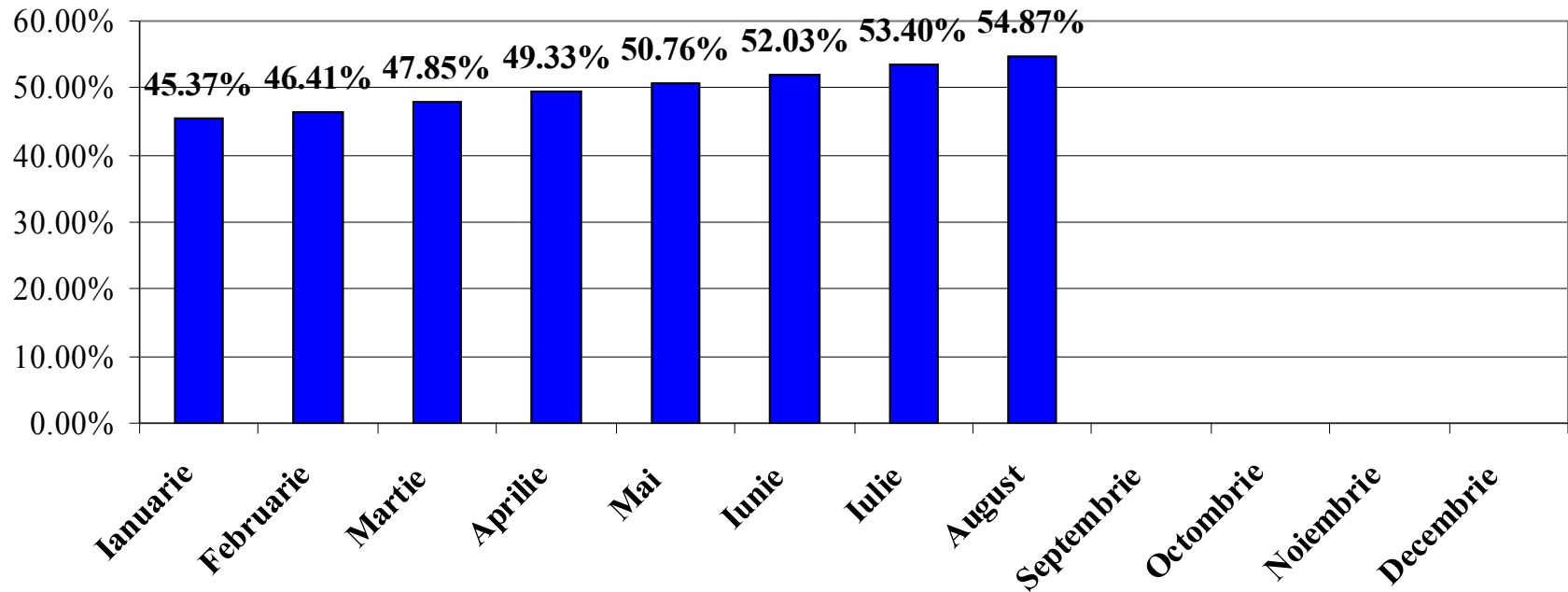
Structura cantităților de gaze naturale furnizate consumatorilor finali în luna august 2010





AUTORITATEA NAȚIONALĂ DE REGLEMENTARE ÎN DOMENIUL ENERGIEI

Gradul lunar de deschidere a pieței interne in anul 2010 (cumulat)





AUTORITATEA NAȚIONALĂ DE REGLEMENTARE ÎN DOMENIUL ENERGIEI

| Luna | Consum total |
|-------------------|---------------------------|
| Ianuarie | 19,759,851.145 MWh |
| Februarie | 17,647,044.840 MWh |
| Martie | 16,505,516.062 MWh |
| Aprilie | 10,635,138.033 MWh |
| Mai | 7,490,049.509 MWh |
| Iunie | 6,682,196.567 MWh |
| Iulie | 6,914,834.425 MWh |
| August | 6,943,880.992 MWh |
| Septembrie | |
| Octombrie | |
| Noiembrie | |
| Decembrie | |



AUTORITATEA NAȚIONALĂ DE REGLEMENTARE ÎN DOMENIUL ENERGIEI

Situația societăților licențiate care desfășoară activități în sectorul gazelor naturale, până la data de 31.08.2010

| | | | | | |
|----|---|----|--|----|--|
| 1 | S.C. Alpha Metal S.A. | 26 | S.C. Depomureș S.A. | 51 | S.C. Mihoc Oil S.R.L. |
| 2 | S.C. Amarad S.A. | 27 | S.C. Distrigaz Vest S.A. | 52 | S.C. Nord Gaz S.R.L. |
| 3 | S.C. Amgaz S.A. | 28 | S.C. Distrigaz Sud Retele S.R.L. | 53 | S.C. Oligopol S.R.L. |
| 4 | S.C. Amgaz Furnizare S.R.L. | 29 | S.C. GDF Suez Energy Romania S.A. | 54 | S.C. Ottogaz S.R.L. |
| 5 | Amromco Energy L.L.C. New York | 30 | S.C. ECO Energy S.R.L. | 55 | S.C. Pado Group Infrastructures S.R.L. |
| 6 | S.C. Amromco Energy S.R.L. | 31 | S.C. Eon Gaz Distribuție S.A. | 56 | S.C. OMV Petrom S.A. |
| 7 | S.C. Armax Gaz S.A. | 32 | S.C. Eon Gaz Romania S.A. | 57 | S.C. Petrom Distribuție Gaze S.R.L. |
| 8 | S.C. Apopi & Blumen S.R.L. | 33 | S.C. Egl Gas & Power Internațional S.R.L. | 58 | S.C. OMV Petrom Gas S.R.L. |
| 9 | S.C. Arelco Distribuție S.R.L. | 34 | S.C. Euro Seven Industry S.R.L. | 59 | S.C. Prisma Serv Company S.R.L. |
| 10 | S.C. Auraplast S.R.L. | 35 | S.C. Foraj Sonde S.A. | 60 | S.C. Progaz P&D S.A. |
| 11 | S.C. Aurelian Oil & Gas S.R.L. | 36 | S.C. Gazvest S.A. | 61 | S.N.G.N. Romgaz S.A. |
| 12 | S.C. Ben& Ben S.A. | 37 | S.C. Gaz Nord Est S.A. | 62 | S.C. Salgaz S.A. |
| 13 | S.C. BERG System Gaz S.A. | 38 | S.C. Gaz Est S.A. | 63 | S.C. Safi-Star S.R.L. |
| 14 | S.C. CEZ Trade Romania S.R.L. | 39 | S.C. Grup Dezvoltare Rețele S.A. | 64 | S.C. Timgaz S.A. |
| 15 | S.C. CEZ Vanzare S.A. | 40 | S.C. Gaz Sud S.A. | 65 | S.C. Tinmar – Ind S.A. |
| 16 | S.C. Cis Gaz S.A. | 41 | S.C. G-ON Eurogaz S.R.L. | 66 | S.C. Total Electric Oltenia S.A. |
| 17 | S.C. Congaz S.A. | 42 | S.C. Gaz Sud Furnizare S.R.L. | 67 | S.C. Transenergo Com S.A. |
| 18 | S.C. Conef Gaz S.R.L. | 43 | S.C. Hargaz Harghita Gaz S.A. | 68 | S.C. Tulcea Gaz S.A. |
| 19 | S.C. Covi Construct S.R.L. | 44 | S.C. Interagro S.A. | 69 | S.N.T.G.N. Transgaz S.A. |
| 20 | S.C. CPL Concordia Filiala Cuj Romania S.R.L. | 45 | S.C. Intergaz S.R.L. | 70 | S.C. Vega' 93 S.R.L. |
| 21 | S.C. Construct P&G S.R.L. | 46 | S.C. Jordy Magymetal Concurrence Group S.R. L. | 71 | S.C. Wirom Gas S.A. |
| 22 | S.C. COMPA S.A. | 47 | S.C. Lotus Petrol S.R.L. | 72 | S.C. Wintershall Holding Aktiengesellschaft S.A. |
| 23 | S.C. Cordun Gaz S.A. | 48 | S.C. MM Data S.R.L. | 73 | S.C. Wiee Romania S.R.L. |
| 24 | S.C. Design Proiect S.R.L. | 49 | S.C. Megaconstruct S.A. | 74 | |
| 25 | S.C. DGN Transilvania S.A. | 50 | S.C. Mehedinti Gaz S.A. | 75 | |