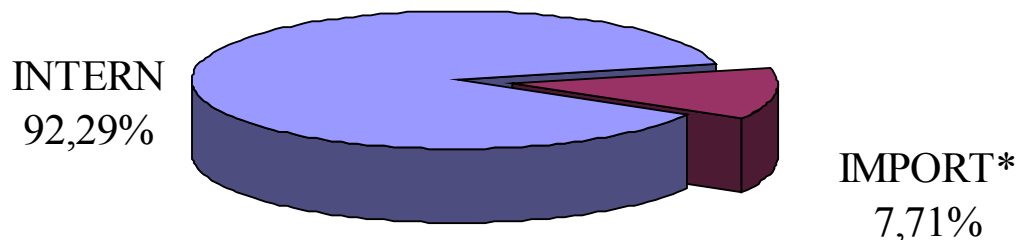


# AUTORITATEA NAȚIONALĂ DE REGLEMENTARE ÎN DOMENIUL ENERGIEI

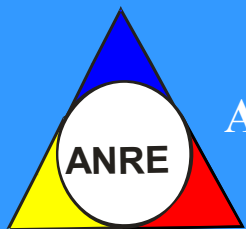
## Tipul surselor de gaze naturale în luna septembrie 2010



**Producția internă** de gaze naturale în luna **septembrie 2010**, ce intră în consum a reprezentat **92,29%** din totalul surselor. Primii doi producători (**Romgaz și OMV Petrom**) acoperind **96,67%** din această sursă.

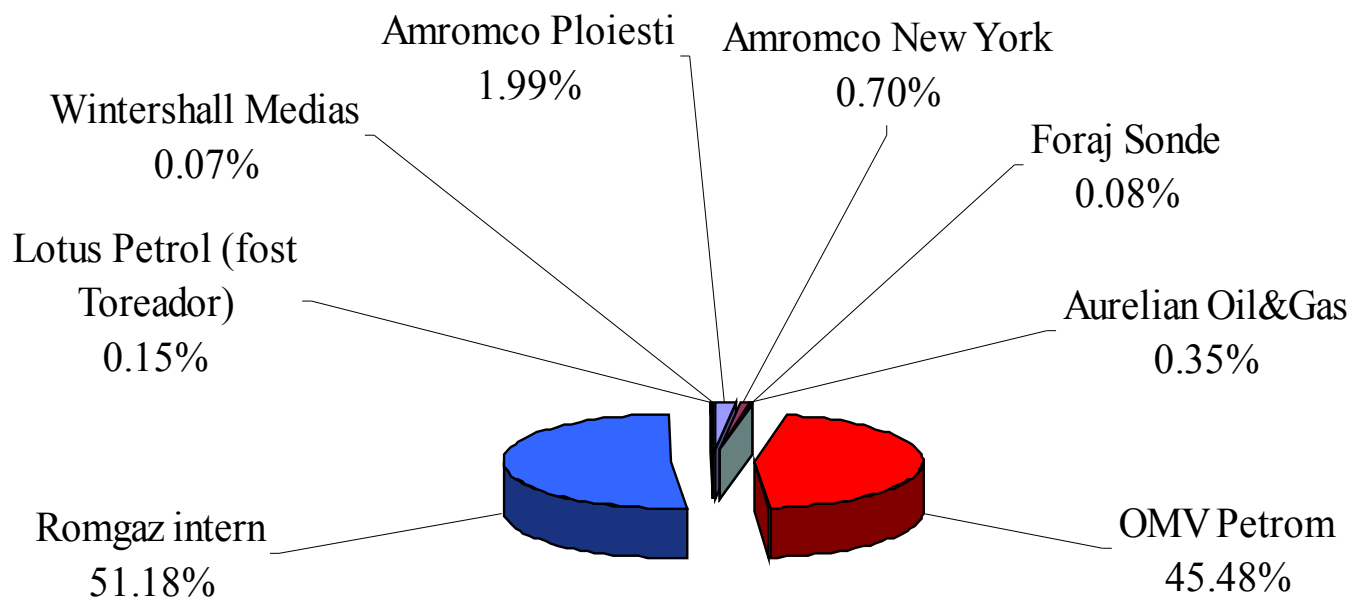
**Importul** ce a intrat în consum în luna curentă, a reprezentat diferența, respectiv **7,71%**. **Primii doi importatori** - furnizori interni - au realizat împreună **87,05%**.

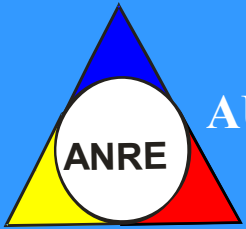
*\*reprezintă consumul lunar din import din totalul surselor disponibile pe piață și este diferit de dozaajul avizat de ANRE*



# AUTORITATEA NAȚIONALĂ DE REGLEMENTARE ÎN DOMENIUL ENERGIEI

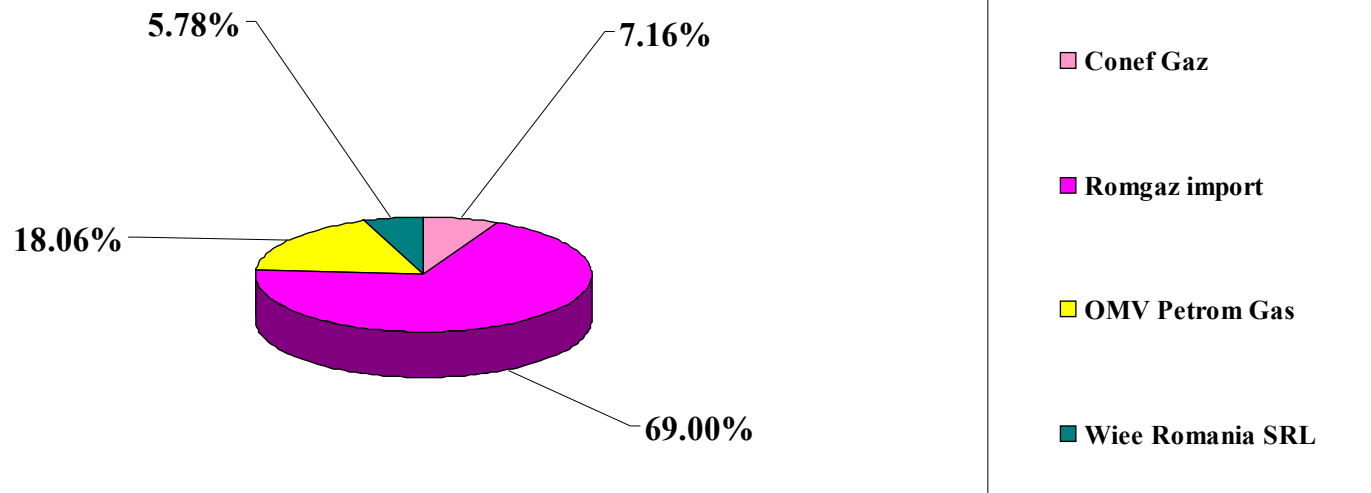
## Structura gazelor din producția internă în luna septembrie 2010

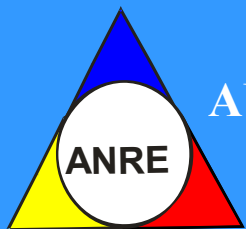




# AUTORITATEA NAȚIONALĂ DE REGLEMENTARE ÎN DOMENIUL ENERGIEI

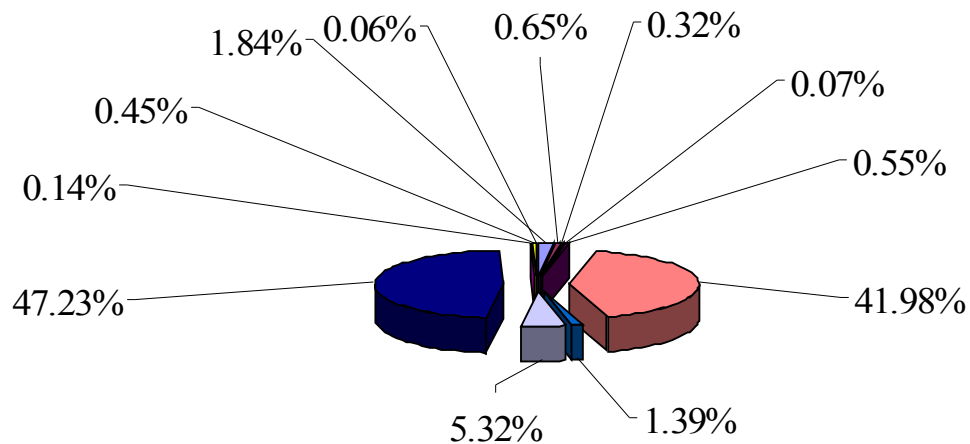
## Structura importului de gaze naturale în luna septembrie 2010





# AUTORITATEA NAȚIONALĂ DE REGLEMENTARE ÎN DOMENIUL ENERGIEI

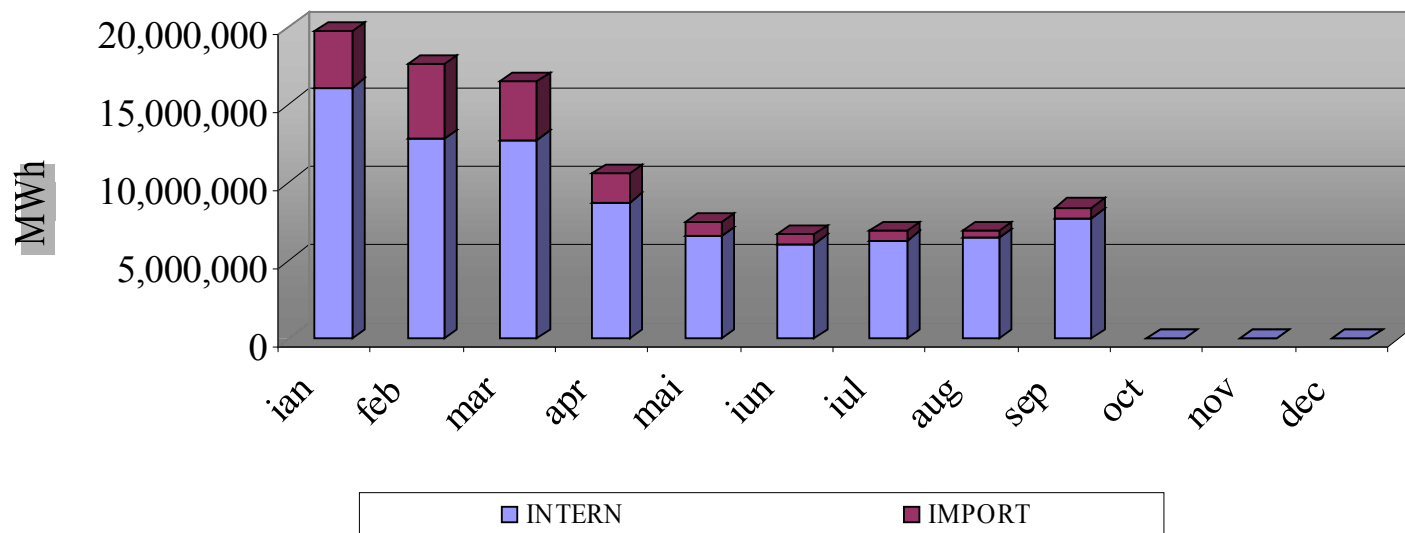
## Totalul furnizorilor de gaze naturale în luna septembrie 2010 -surse primare (import, intern)-

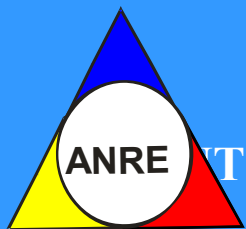




# AUTORITATEA NAȚIONALĂ DE REGLEMENTARE ÎN DOMENIUL ENERGIEI

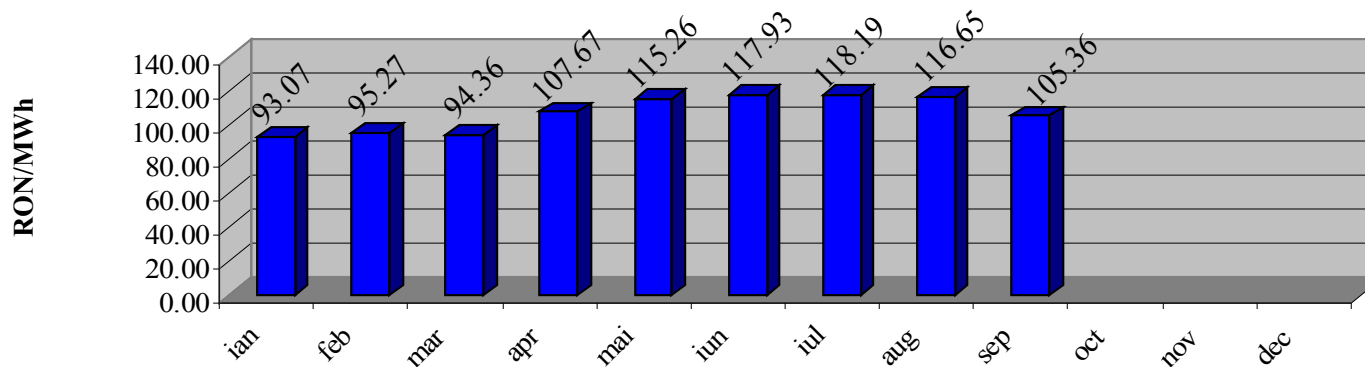
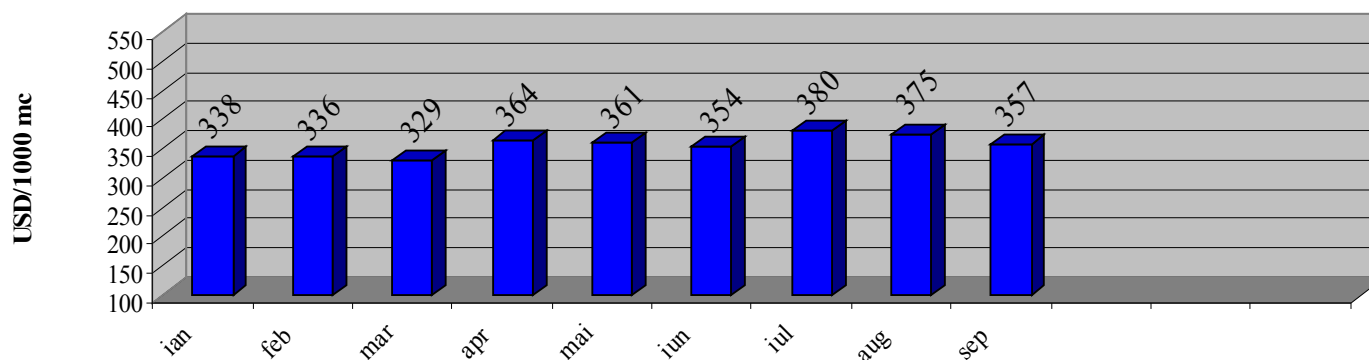
## Consumul intern lunar și acoperirea cu gaze naturale (intern, import)

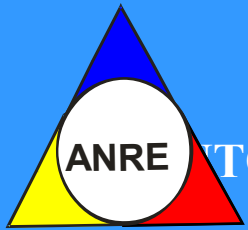




# AUTORITATEA NAȚIONALĂ DE REGLEMENTARE ÎN DOMENIUL ENERGIEI

## Evoluția lunară a prețului gazelor naturale din import in anul 2010

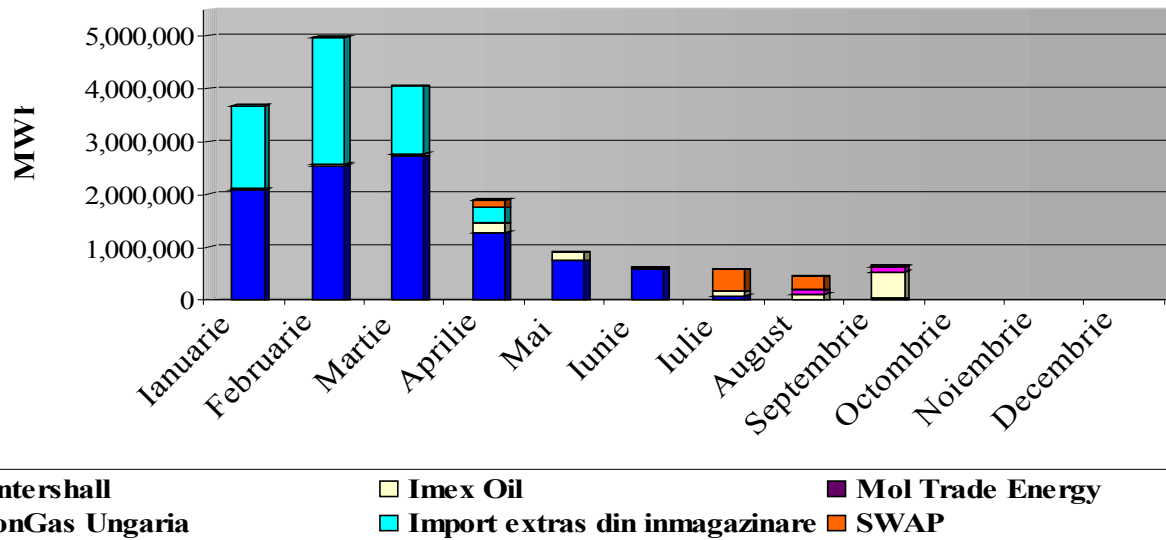


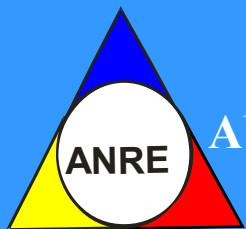


# AUTORITATEA NAȚIONALĂ DE REGLEMENTARE ÎN DOMENIUL ENERGIEI

## Structura lunară a consumului de gaze naturale din import în anul 2010

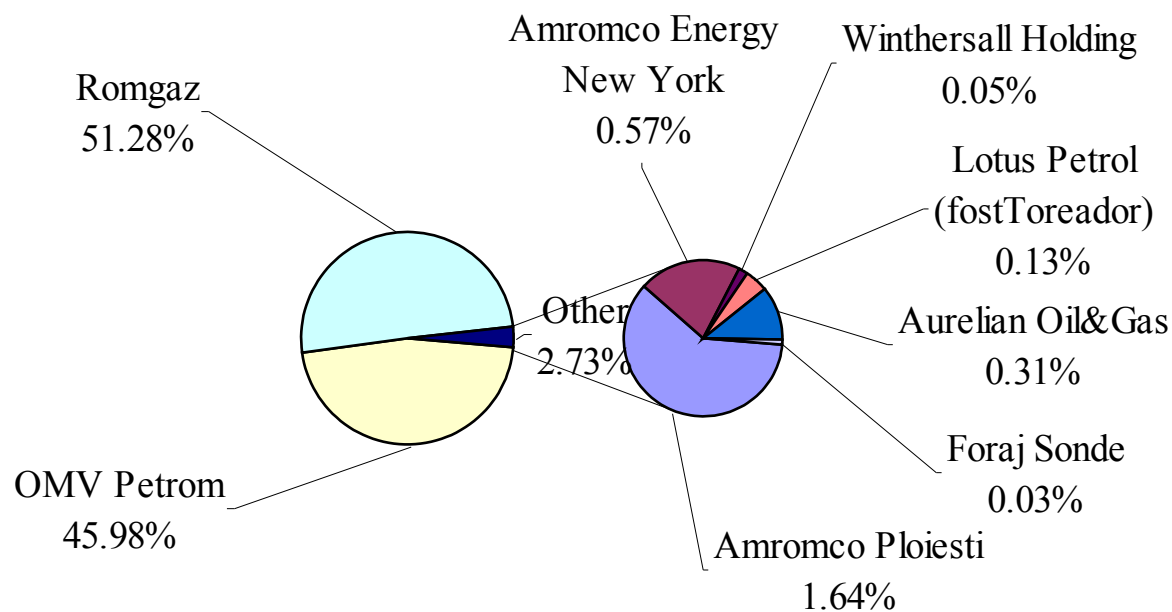
Structura lunară a consumului de gaze naturale din import în anul 2010





# AUTORITATEA NAȚIONALĂ DE REGLEMENTARE ÎN DOMENIUL ENERGIEI

## Cota de piață a producătorilor de gaze naturale cumulat 2010

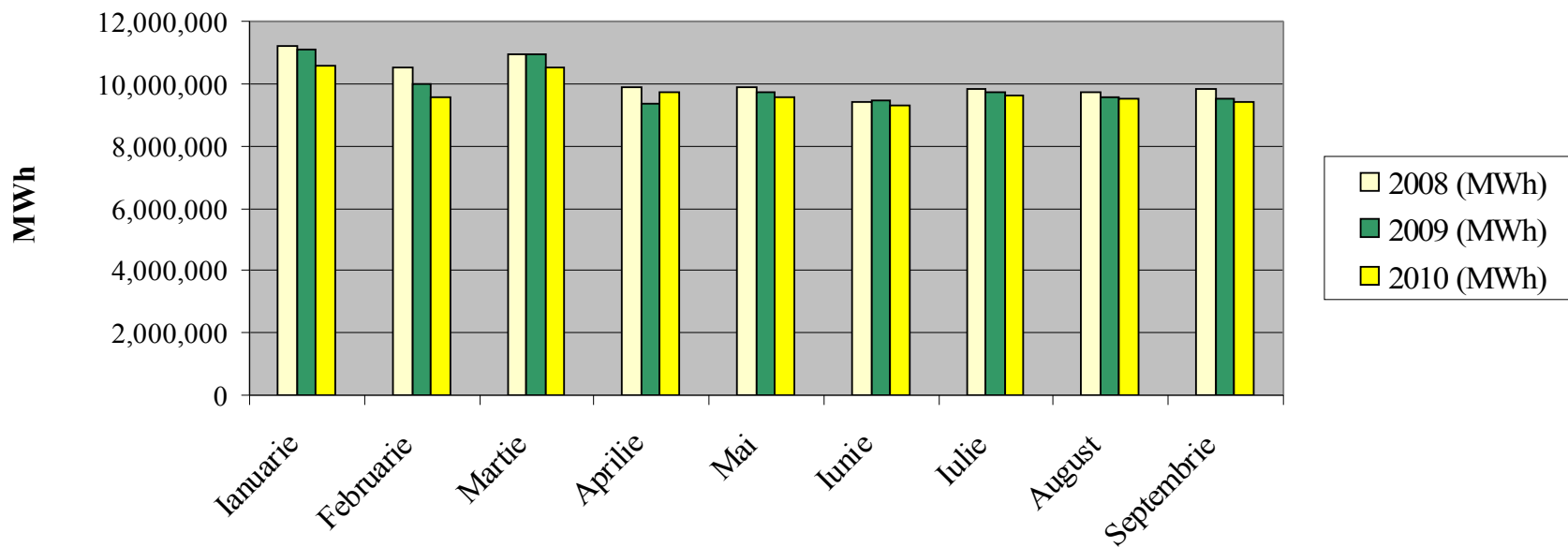






# AUTORITATEA NAȚIONALĂ DE REGLEMENTARE ÎN DOMENIUL ENERGIEI

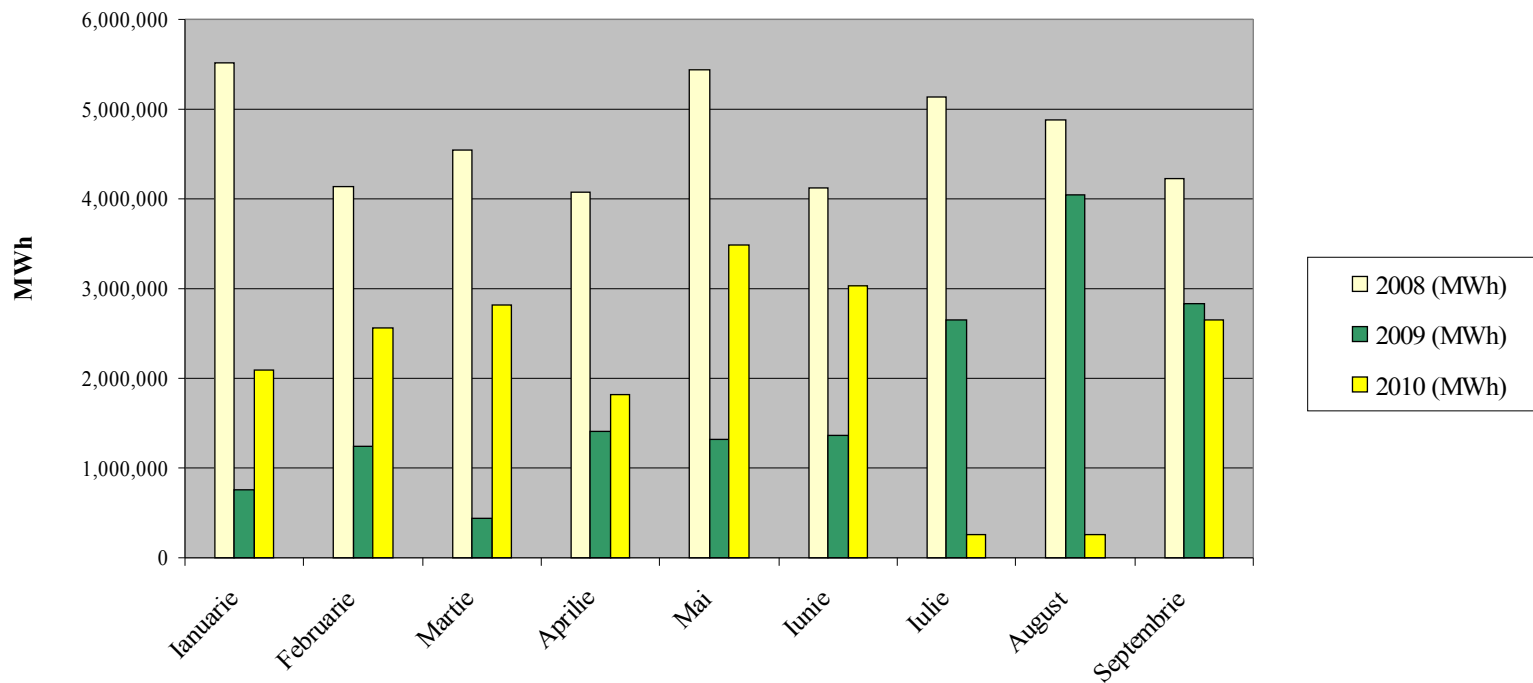
## Producția curentă de gaze naturale 2008/2009/2010





# AUTORITATEA NAȚIONALĂ DE REGLEMENTARE ÎN DOMENIUL ENERGIEI

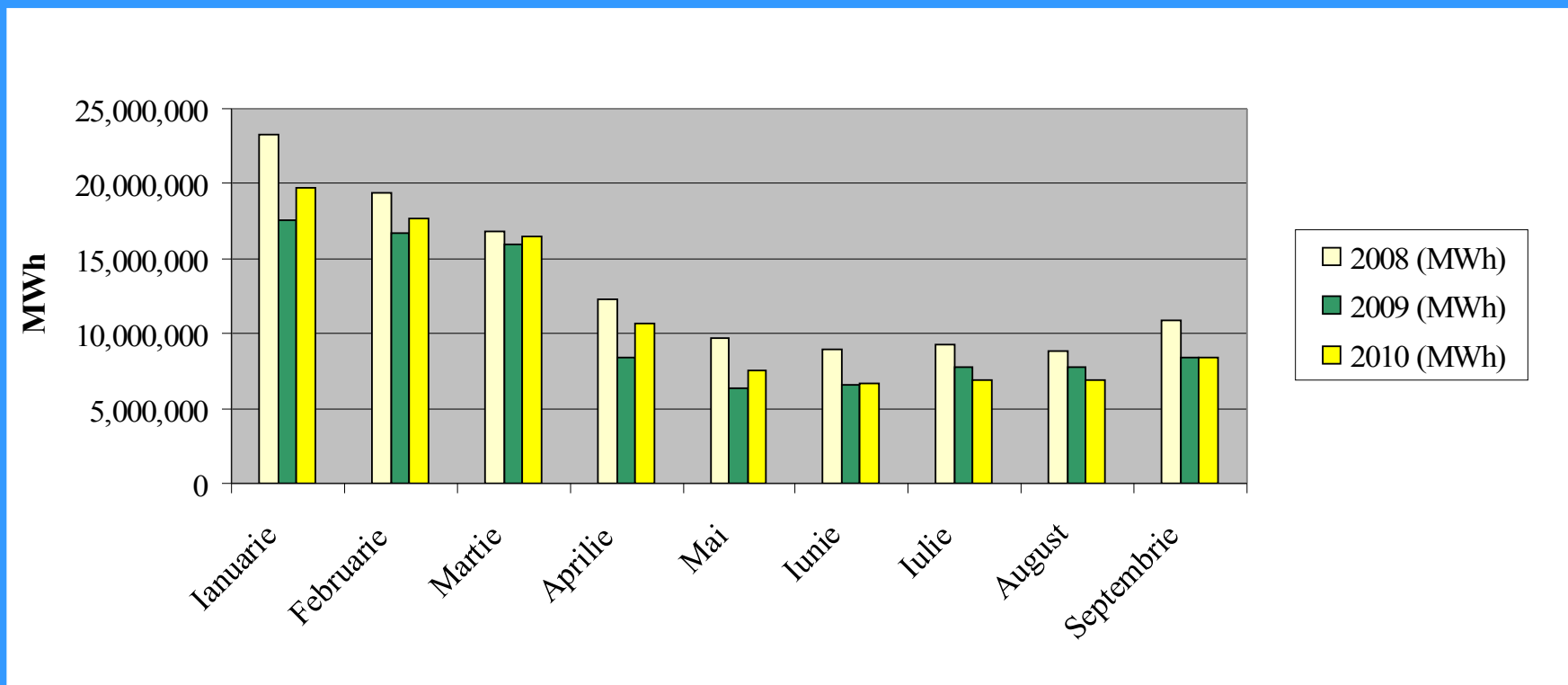
## Importul de gaze naturale 2008/2009/2010





# AUTORITATEA NAȚIONALĂ DE REGLEMENTARE ÎN DOMENIUL ENERGIEI

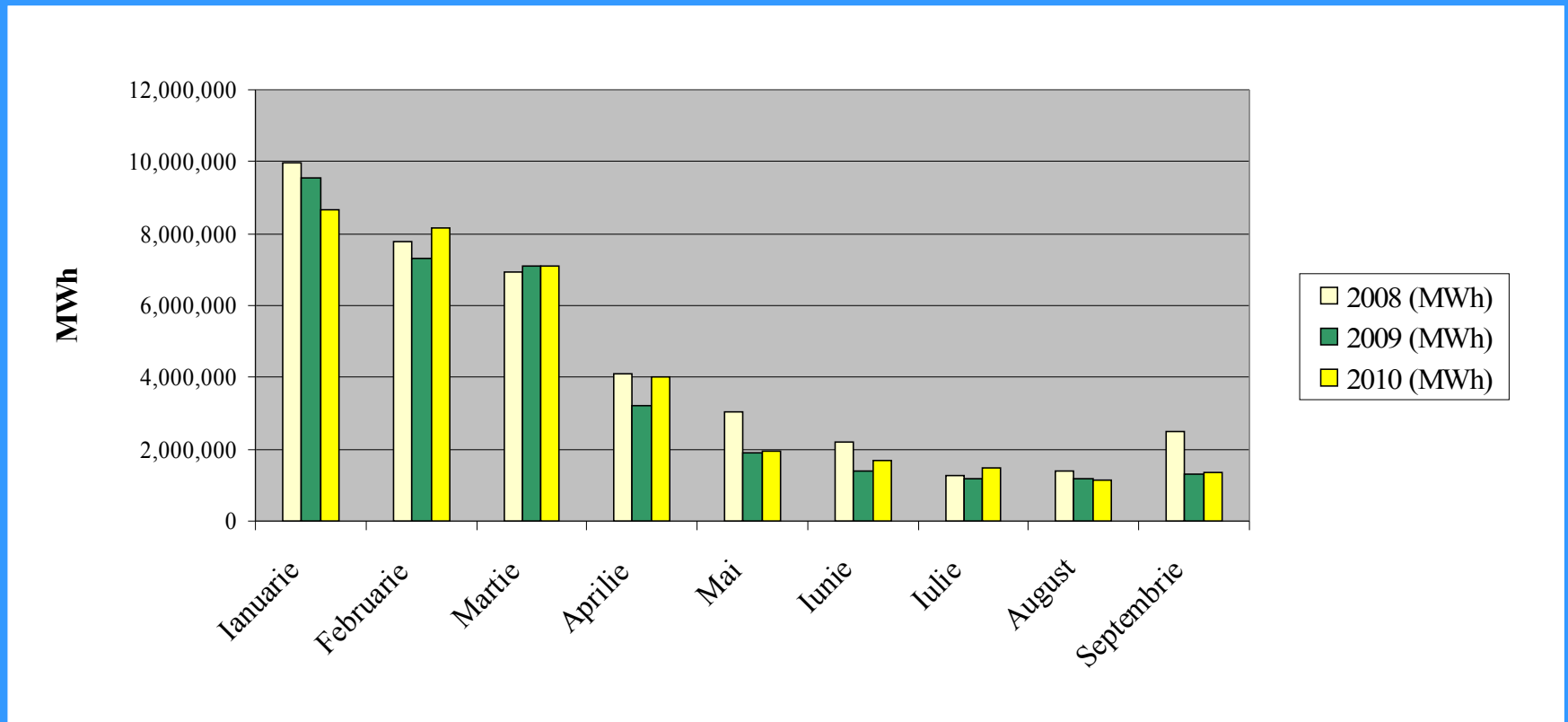
## Consumul lunar de gaze naturale 2008/2009/2010





# AUTORITATEA NAȚIONALĂ DE REGLEMENTARE ÎN DOMENIUL ENERGIEI

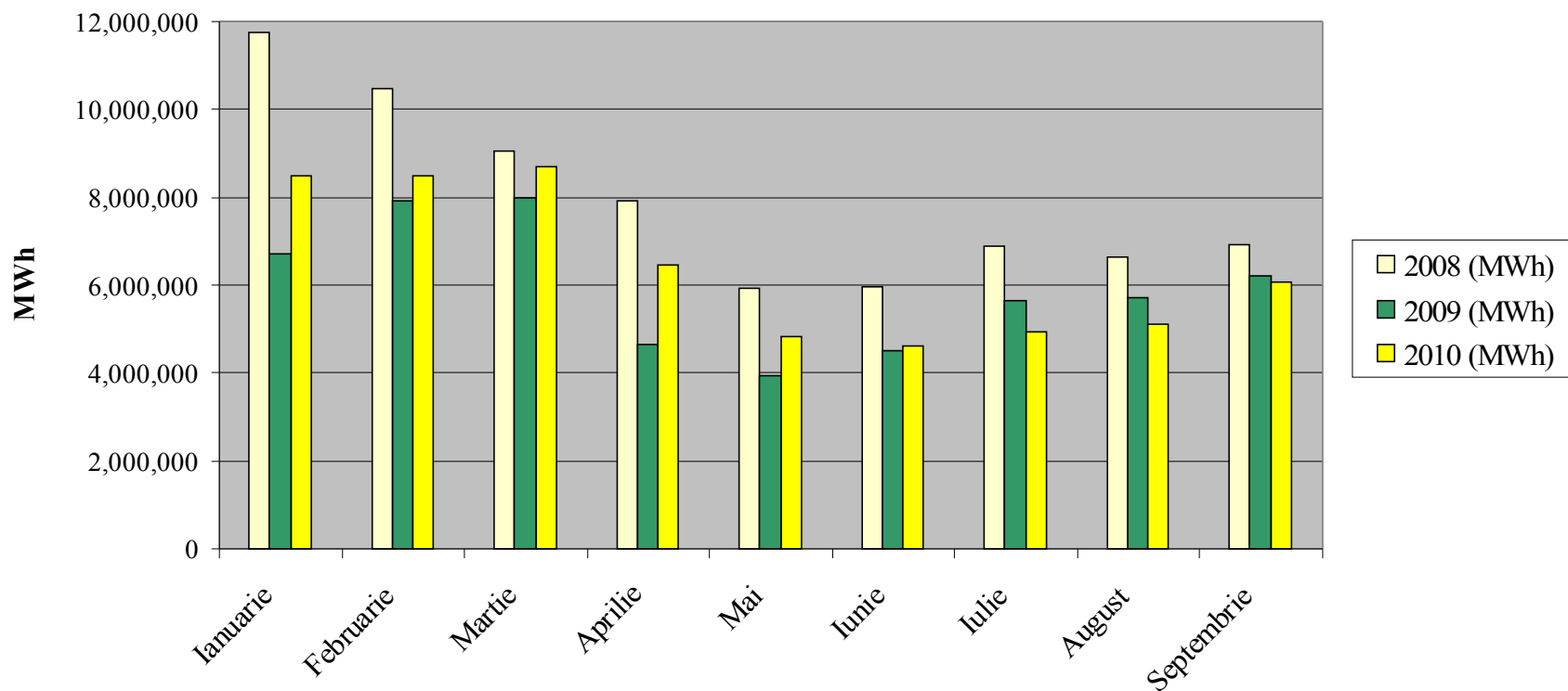
## Consumul de gaze naturale pe piața reglementată 2008/2009/2010

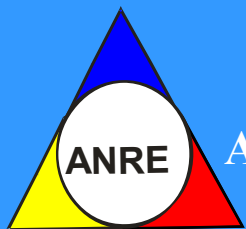




# AUTORITATEA NAȚIONALĂ DE REGLEMENTARE ÎN DOMENIUL ENERGIEI

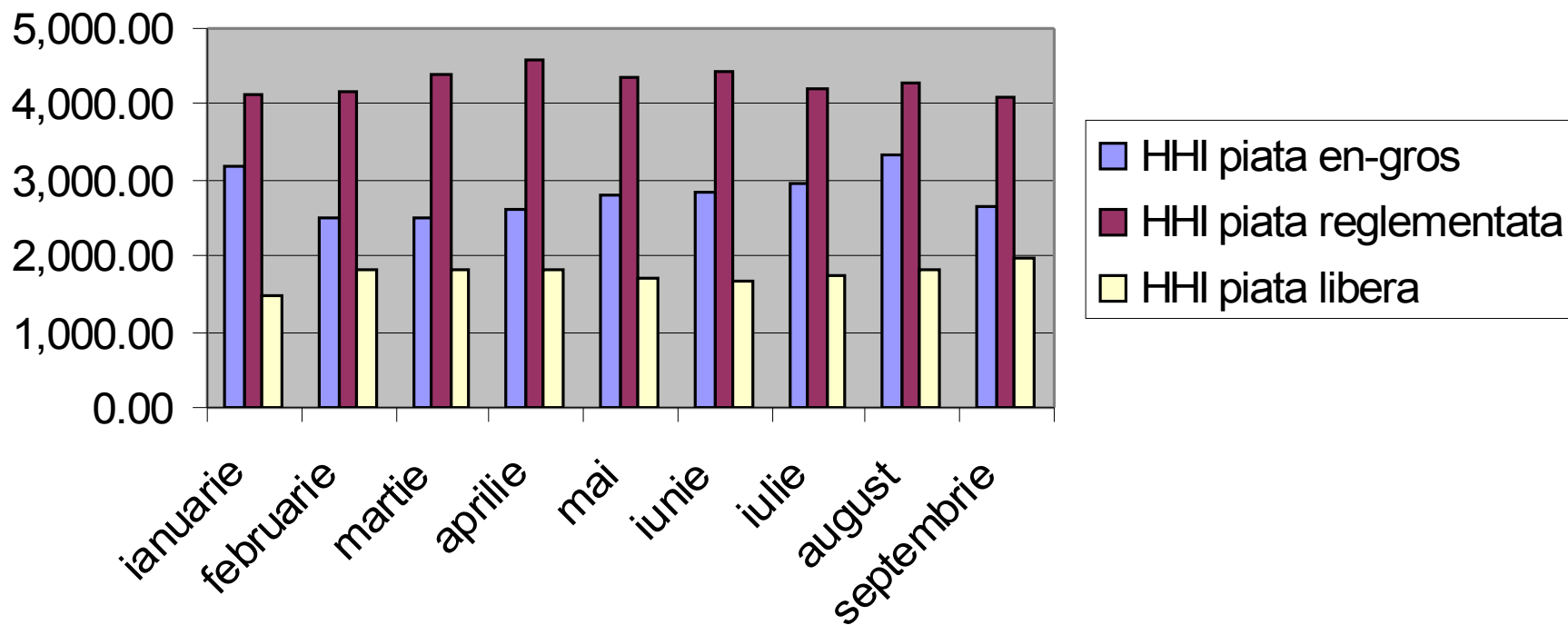
## Consumul de gaze naturale pe piața liberă 2008/2009/2010

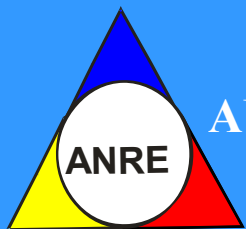




# AUTORITATEA NAȚIONALĂ DE REGLEMENTARE ÎN DOMENIUL ENERGIEI

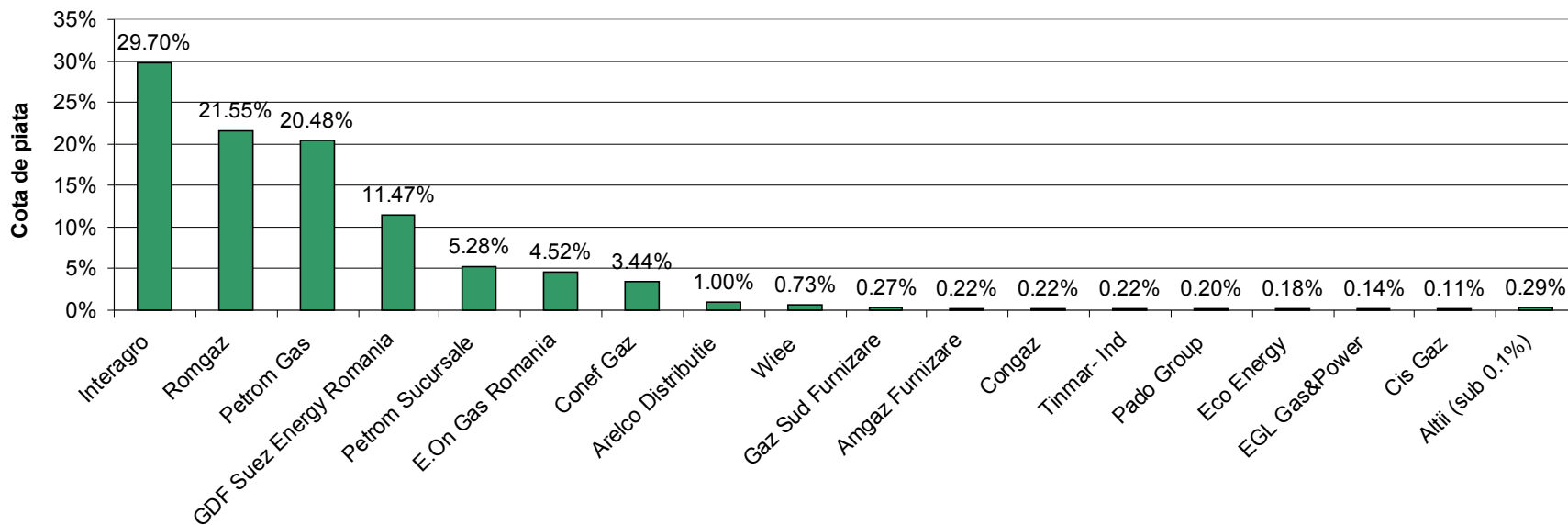
Indicii de concentrare ai pieței HHI, Indexul Herfindahl Hirschman





# AUTORITATEA NAȚIONALĂ DE REGLEMENTARE ÎN DOMENIUL ENERGIEI

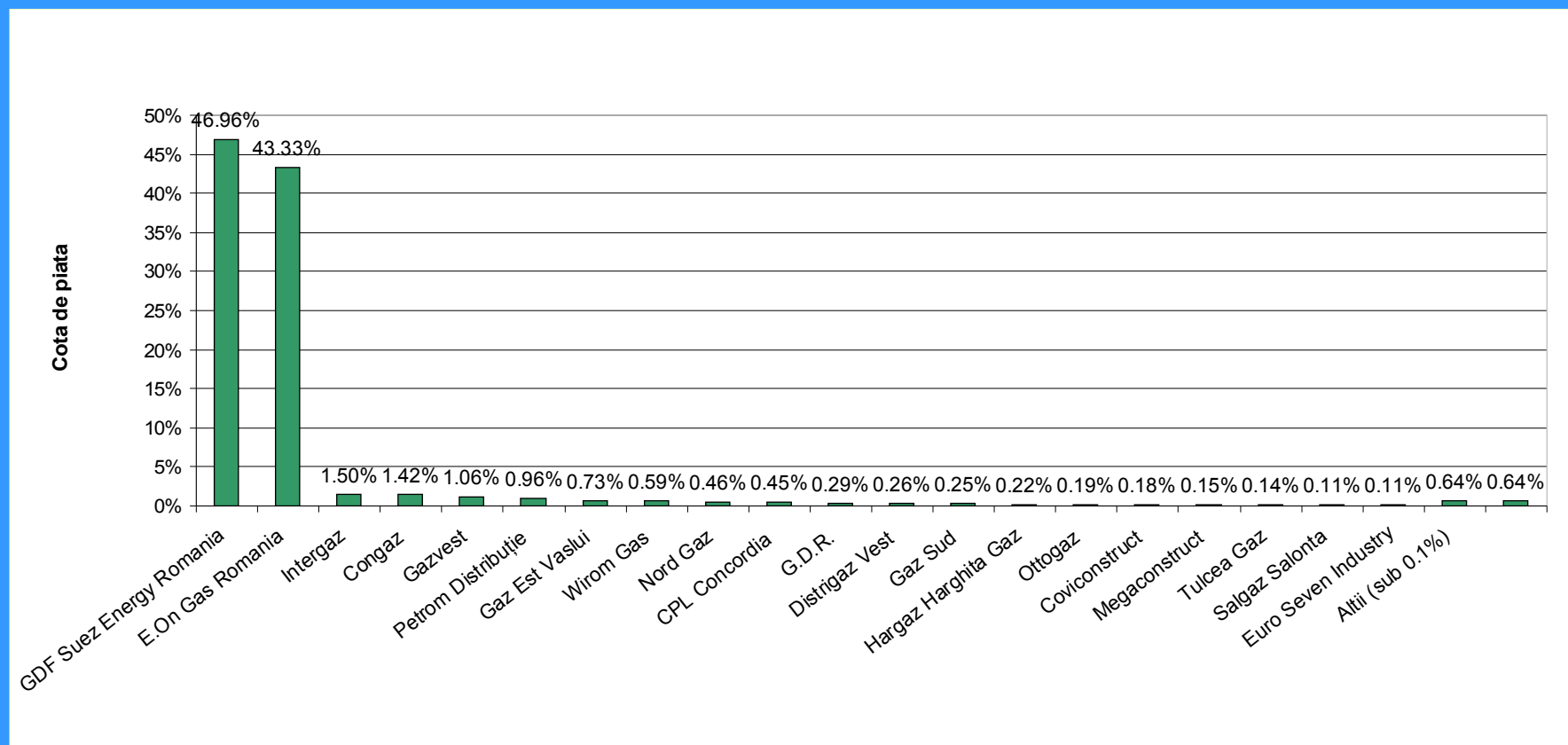
Cota de piață a furnizorilor interni de gaze naturale pe piața liberă în luna septembrie 2010





# AUTORITATEA NAȚIONALĂ DE REGLEMENTARE ÎN DOMENIUL ENERGIEI

## Cota de piață a furnizorilor pe piața reglementată în luna septembrie 2010

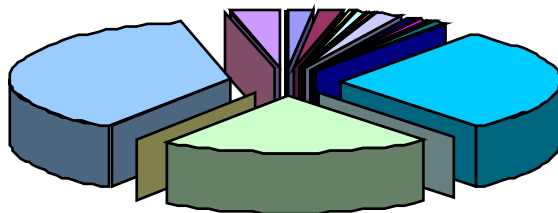






# AUTORITATEA NAȚIONALĂ DE REGLEMENTARE ÎN DOMENIUL ENERGIEI

Cota furnizorilor interni pe piața en-gros în luna septembrie 2010

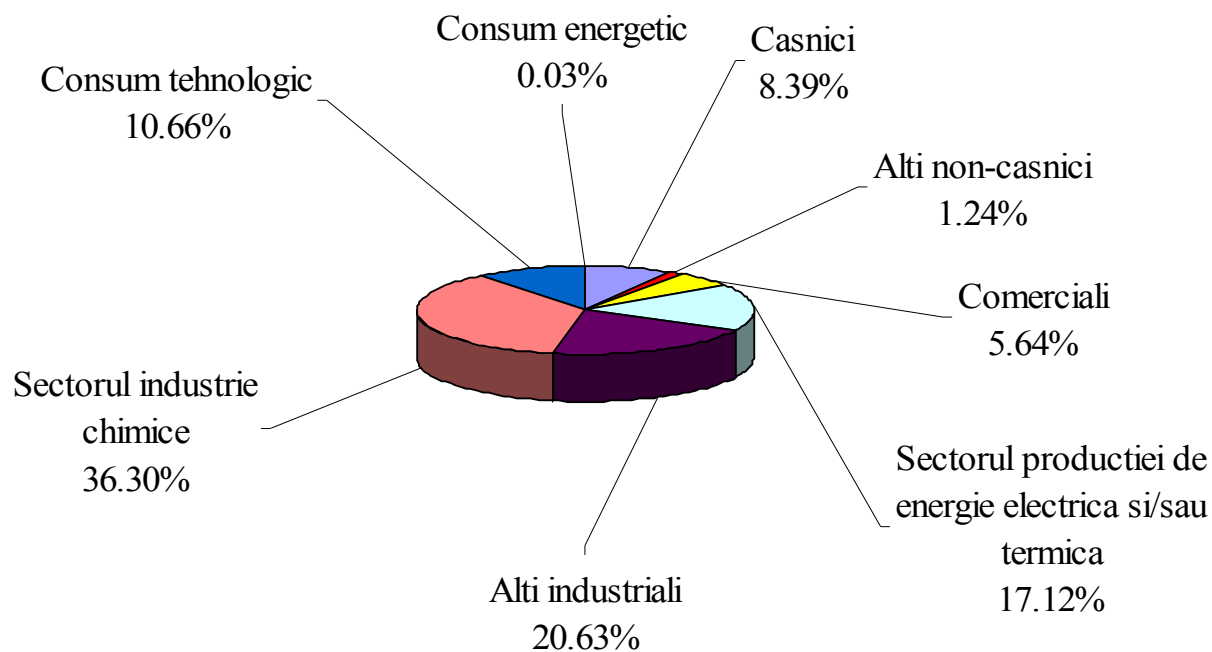


Amgaz Furnizare 1.998%	Amromco Ploiesti 1.685%
Amromco New York 0.593%	AMV Style 0.575%
Arelco Distributie 0.258%	Aurelian Oil&Gas 0.295%
CEZ Trade Romania 0.001%	Conef Gaz 1.681%
E.ON Gaz Romania 1.024%	Egl Gas&Power 0.390%
Foraj Sonde 0.066%	Gaz Sud Furnizare 0.084%
GDF Suez Energy Romania 0.437%	G-ON Eurogaz 0.175%
Grupul de Comert si Investitii 0.575%	Lotus Petrol 0.129%
OMV Petrom 29.547%	Pado Group 0.064%
Petrom Gas 19.609%	Prisma Serv 0.008%
Romgaz 37.084%	Transenergo Com 0.040%
Wiee Romania SRL 3.624%	Wintershall Holding 0.058%



# AUTORITATEA NAȚIONALĂ DE REGLEMENTARE ÎN DOMENIUL ENERGIEI

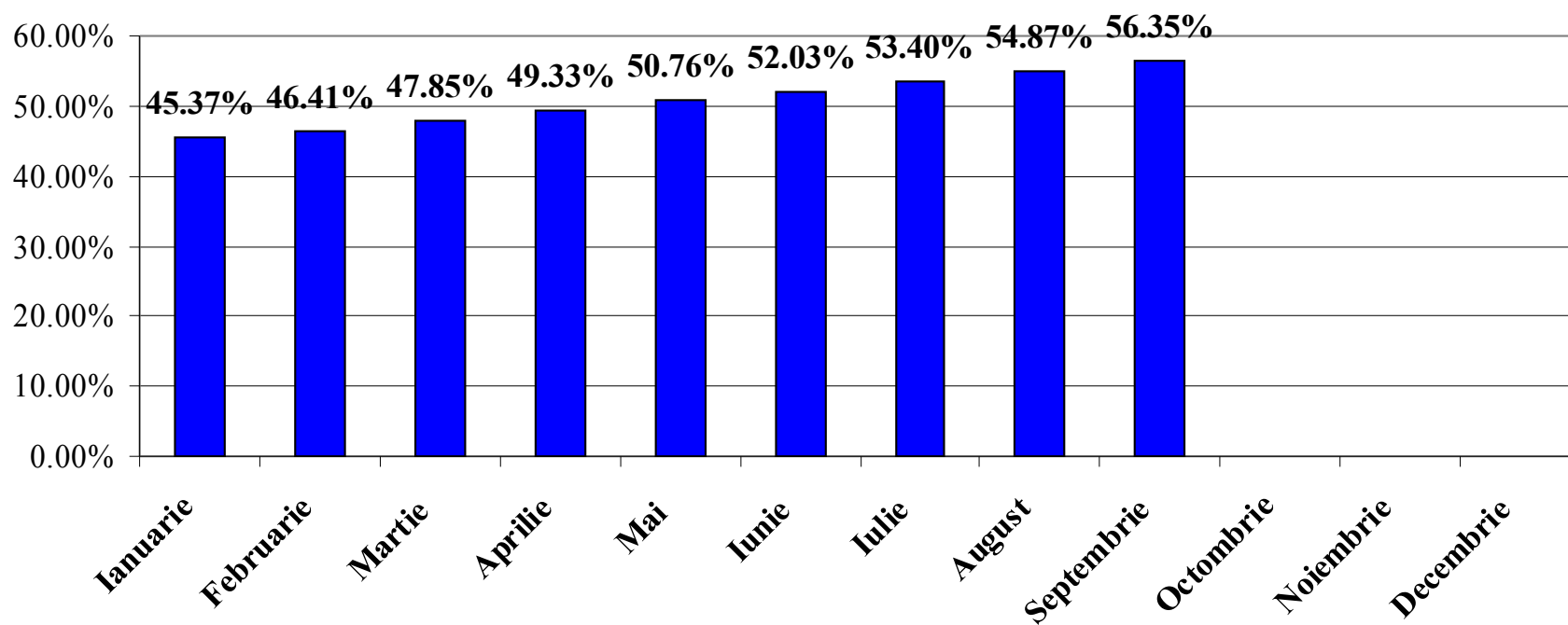
## Structura cantităților de gaze naturale furnizate consumatorilor finali în luna septembrie 2010





# AUTORITATEA NAȚIONALĂ DE REGLEMENTARE ÎN DOMENIUL ENERGIEI

Gradul lunar de deschidere a pieței interne in anul 2010 (cumulat)





# AUTORITATEA NAȚIONALĂ DE REGLEMENTARE ÎN DOMENIUL ENERGIEI

<b>Luna</b>	<b>Consum total</b>
<b>Ianuarie</b>	<b>19,759,851.145 MWh</b>
<b>Februarie</b>	<b>17,647,044.840 MWh</b>
<b>Martie</b>	<b>16,505,516.062 MWh</b>
<b>Aprilie</b>	<b>10,635,138.033 MWh</b>
<b>Mai</b>	<b>7,490,049.509 MWh</b>
<b>Iunie</b>	<b>6,682,196.567 MWh</b>
<b>Iulie</b>	<b>6,914,834.425 MWh</b>
<b>August</b>	<b>6,943,880.992 MWh</b>
<b>Septembrie</b>	<b>8,409,512.889 MWh</b>
<b>Octombrie</b>	
<b>Noiembrie</b>	
<b>Decembrie</b>	



# AUTORITATEA NAȚIONALĂ DE REGLEMENTARE ÎN DOMENIUL ENERGIEI

*Situația societăților licențiate care desfășoară activități în sectorul gazelor naturale, până la data de 30.09.2010*

1	S.C. Alpha Metal S.A.	27	S.C. Depomureș S.A.	53	S.C. Megaconstruct S.A.
2	S.C. Amarad S.A.	28	S.C. Distrigaz Vest S.A.	54	S.C. Mehedinti Gaz S.A.
3	S.C. Amgaz S.A.	29	S.C. Distrigaz Sud Retele S.R.L.	55	S.C. Mihoc Oil S.R.L.
4	S.C. Amgaz Furnizare S.R.L.	30	S.C. ECO Energy S.R.L.	56	S.C. Nord Gaz S.R.L.
5	Amromco Energy L.L.C. New York	31	S.C. Elcomex En S.R.L.	57	S.C. Oligopol S.R.L.
6	S.C. Amromco Energy S.R.L.	32	S.C. Eon Gaz Distribuție S.A.	58	S.C. Ottogaz S.R.L.
7	S.C. AMV Style S.R.L.	33	S.C. Eon Gaz Romania S.A.	59	S.C. Pado Group Infrastructures S.R.L.
8	S.C. Armax Gaz S.A.	34	S.C. Egl Gas & Power Internațional S.R.L.	60	S.C. OMV Petrom S.A.
9	S.C. Apopi & Blumen S.R.L.	35	S.C. Euro Seven Industry S.R.L.	61	S.C. Petrom Distribuție Gaze S.R.L.
10	S.C. Arelco Distribuție S.R.L.	36	S.C. Foraj Sonde S.A.	62	S.C. OMV Petrom Gas S.R.L.
11	S.C. Auraplast S.R.L.	37	S.C. Fidelis Energy S.R.L.	63	S.C. Prisma Serv Company S.R.L.
12	S.C. Aurelian Oil & Gas S.R.L.	38	S.C. Gazvest S.A.	64	S.C. Progaz P&D S.A.
13	S.C. Ben& Ben S.A.	39	S.C. Gaz Nord Est S.A.	65	S.N.G.N. Romgaz S.A.
14	S.C. BERG System Gaz S.A.	40	S.C. Gaz Est S.A.	66	S.C. Salgaz S.A.
15	S.C. CEZ Trade Romania S.R.L.	41	S.C. GDF Suez Energy Romania S.A.	67	S.C. Safi-Star S.R.L.
16	S.C. CEZ Vanzare S.A.	42	S.C. Grupul de Comerț și Investiții S.R.L.	68	S.C. Tingaz S.A.
17	S.C. Cis Gaz S.A.	43	S.C. Grup Dezvoltare Rețele S.A.	69	S.C. Tinmar – Ind S.A.
18	S.C. Congaz S.A.	44	S.C. Gaz Sud S.A.	70	S.C. Total Electric Oltenia S.A.
19	S.C. Conef Gaz S.R.L.	45	S.C. G-ON Eurogaz S.R.L.	71	S.C. Transenergo Com S.A.
20	S.C. Covi Construct S.R.L.	46	S.C. Gaz Sud Furnizare S.R.L.	72	S.C. Tulcea Gaz S.A.
21	S.C. CPL Concordia Filiala Cuj Romania S.R.L.	47	S.C. Hargaz Harghita Gaz S.A.	73	S.N.T.G.N. Transgaz S.A.
22	S.C. Construct P&G S.R.L.	48	S.C. Interagro S.A.	74	S.C. Vega '93 S.R.L.
23	S.C. COMPA S.A.	49	S.C. Intergaz S.R.L.	75	S.C. Wirom Gas S.A.
24	S.C. Cordun Gaz S.A.	50	S.C. Jordy Magymetal Concurrence Group S.R. L.	76	S.C. Wintershall Holding Aktiengesellschaft S.A.
25	S.C. Design Proiect S.R.L.	51	S.C. Lotus Petrol S.R.L.	77	S.C. Wiee Romania S.R.L.
26	S.C. DGN Transilvania S.A.	52	S.C. MM Data S.R.L.	78	