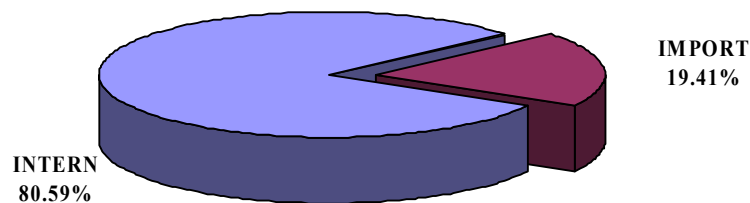


AUTORITATEA NAȚIONALĂ DE REGLEMENTARE ÎN DOMENIUL ENERGIEI

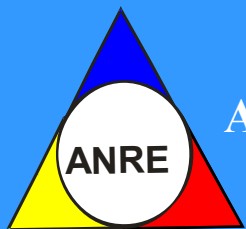
Tipul surselor de gaze naturale în luna noiembrie 2012



Producția internă de gaze naturale în luna noiembrie 2012, ce intră în consum a reprezentat 80,59% din totalul surselor. Primii doi producători (Romgaz și Petrom) acoperind 98,09% din această sursă.

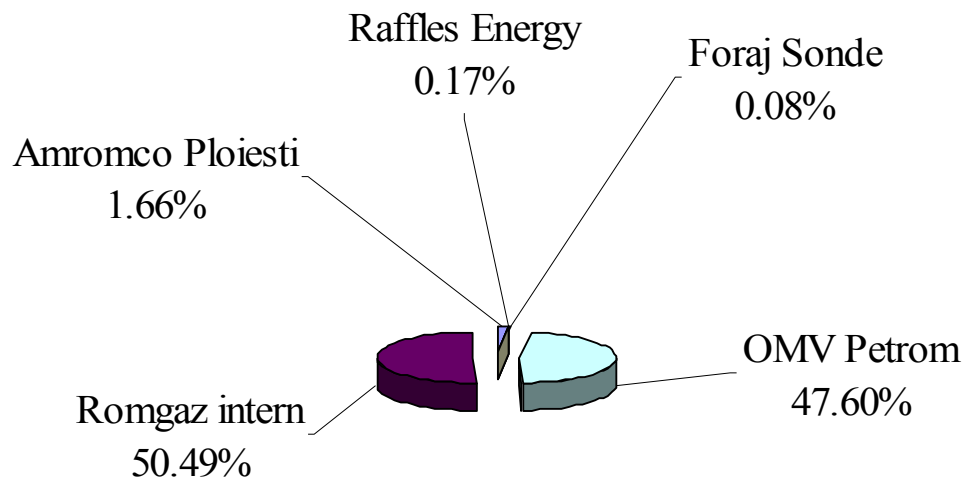
Importul ce a intrat în consum în luna curentă, a reprezentat diferența, respectiv 19,41%. Primii trei importatori - furnizori interni - , au realizat împreună 40,47%.

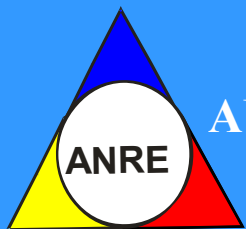
**reprezintă consumul lunar din import din totalul surselor disponibile pe piață și este diferit de dozajul avizat de ANRE*



AUTORITATEA NAȚIONALĂ DE REGLEMENTARE ÎN DOMENIUL ENERGIEI

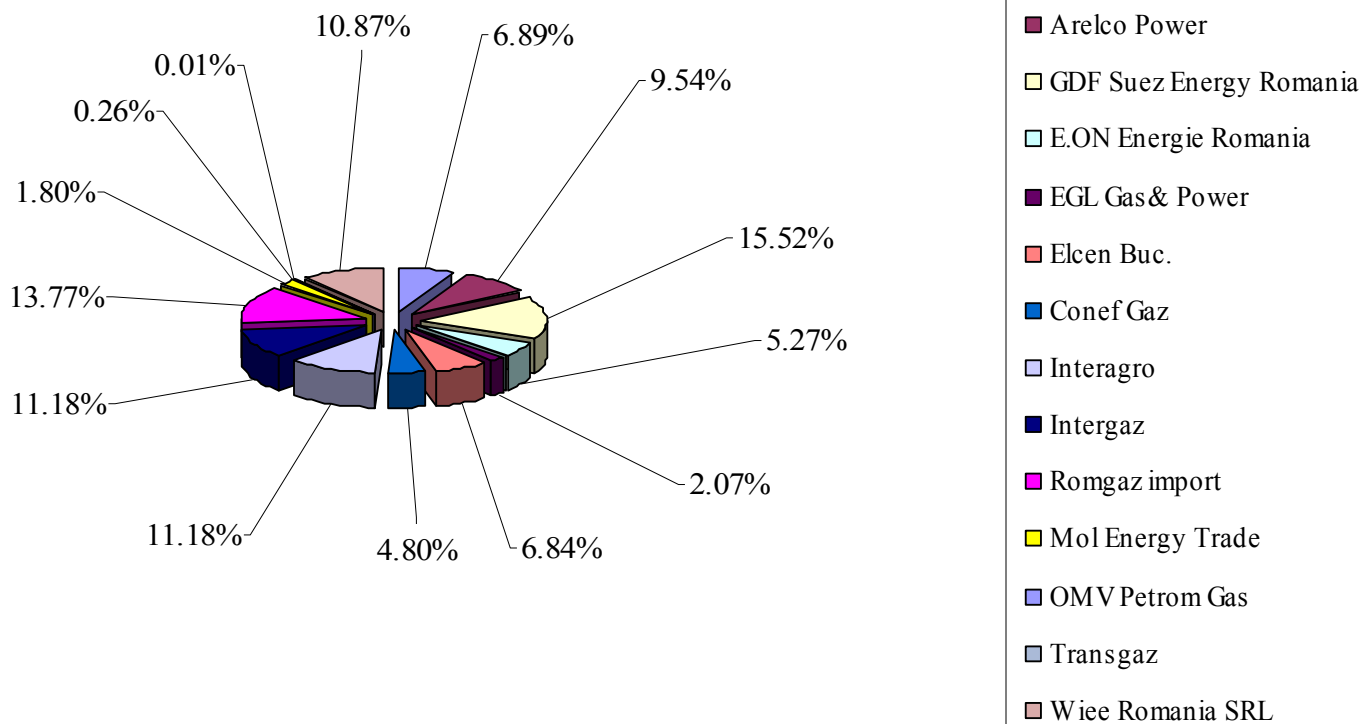
Structura gazelor din producția internă în luna noiembrie 2012

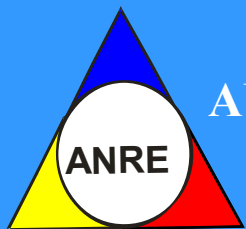




AUTORITATEA NAȚIONALĂ DE REGLEMENTARE ÎN DOMENIUL ENERGIEI

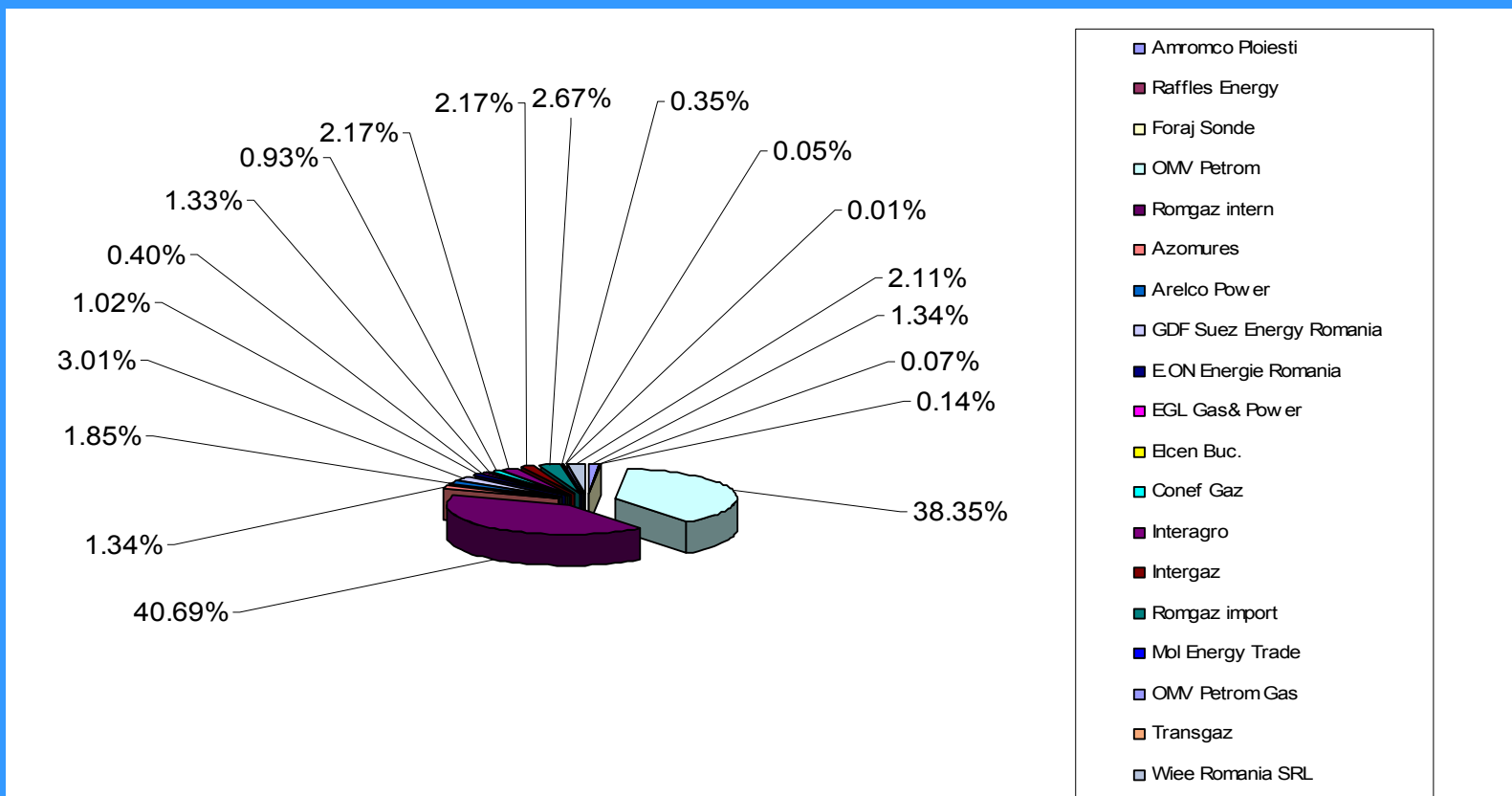
Structura importului de gaze naturale în luna noiembrie 2012





AUTORITATEA NAȚIONALĂ DE REGLEMENTARE ÎN DOMENIUL ENERGIEI

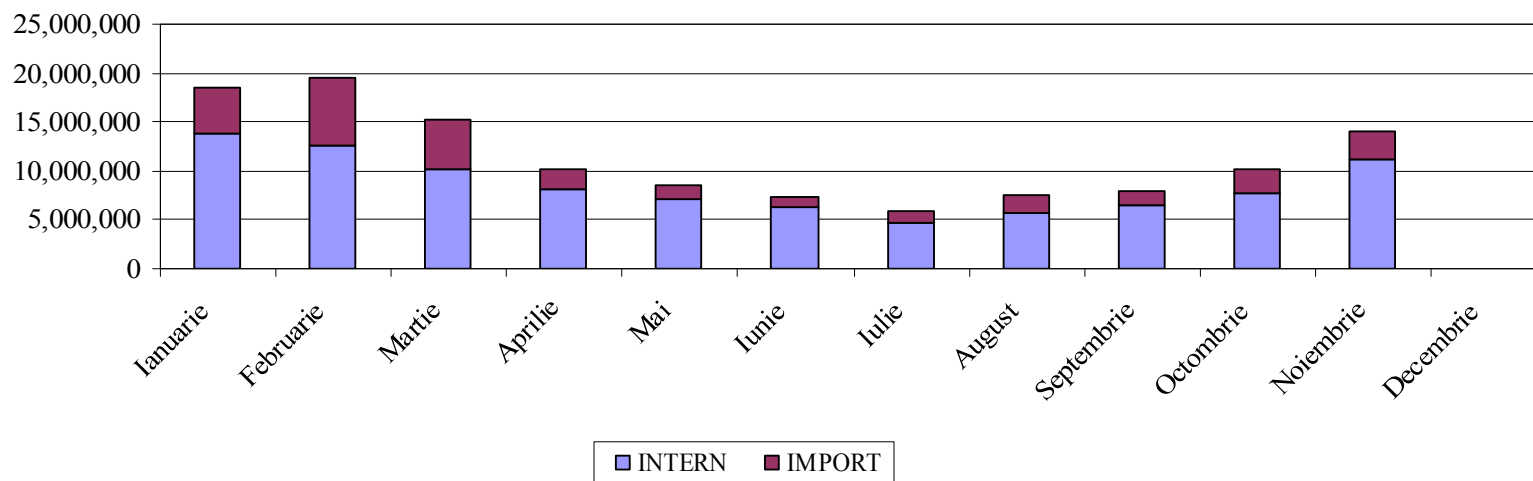
Totalul furnizorilor de gaze naturale în luna noiembrie 2012 -surse primare (import, intern)-

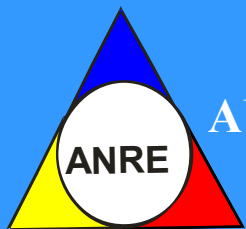




AUTORITATEA NAȚIONALĂ DE REGLEMENTARE ÎN DOMENIUL ENERGIEI

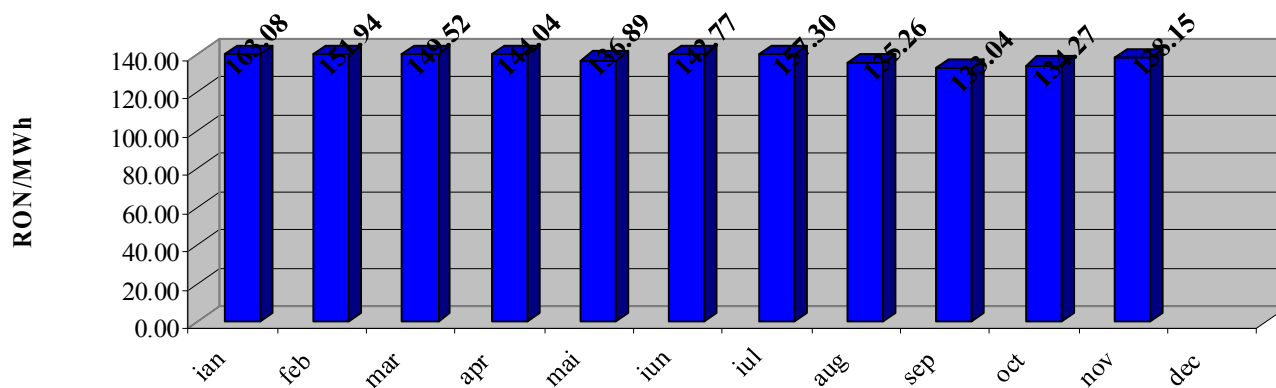
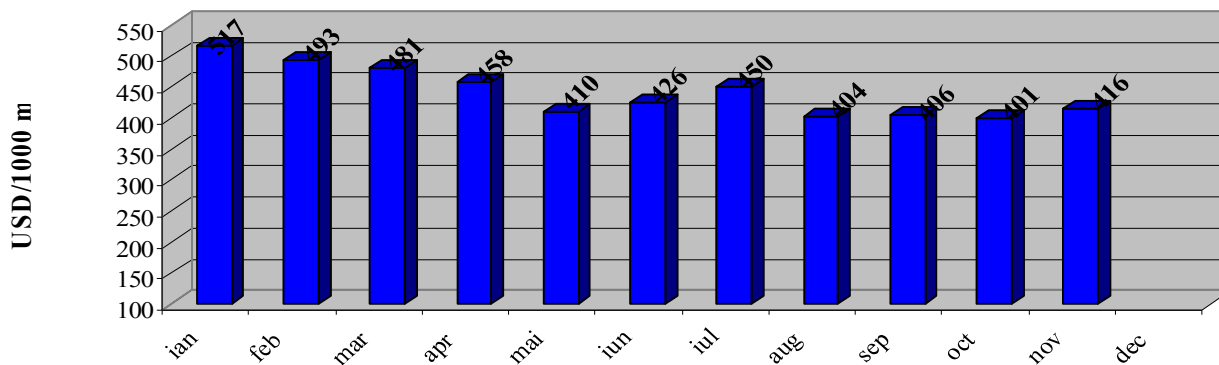
Consumul intern lunar și acoperirea cu gaze naturale (intern, import)

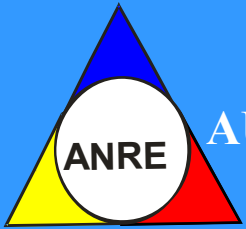




AUTORITATEA NAȚIONALĂ DE REGLEMENTARE ÎN DOMENIUL ENERGIEI

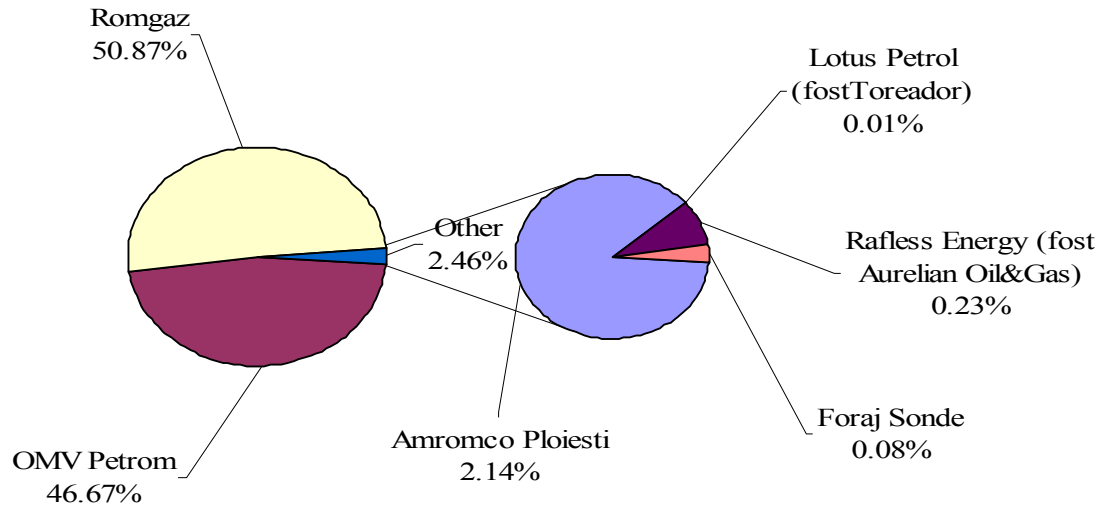
Evoluția lunară a prețului gazelor naturale din import in anul 2012





AUTORITATEA NAȚIONALĂ DE REGLEMENTARE ÎN DOMENIUL ENERGIEI

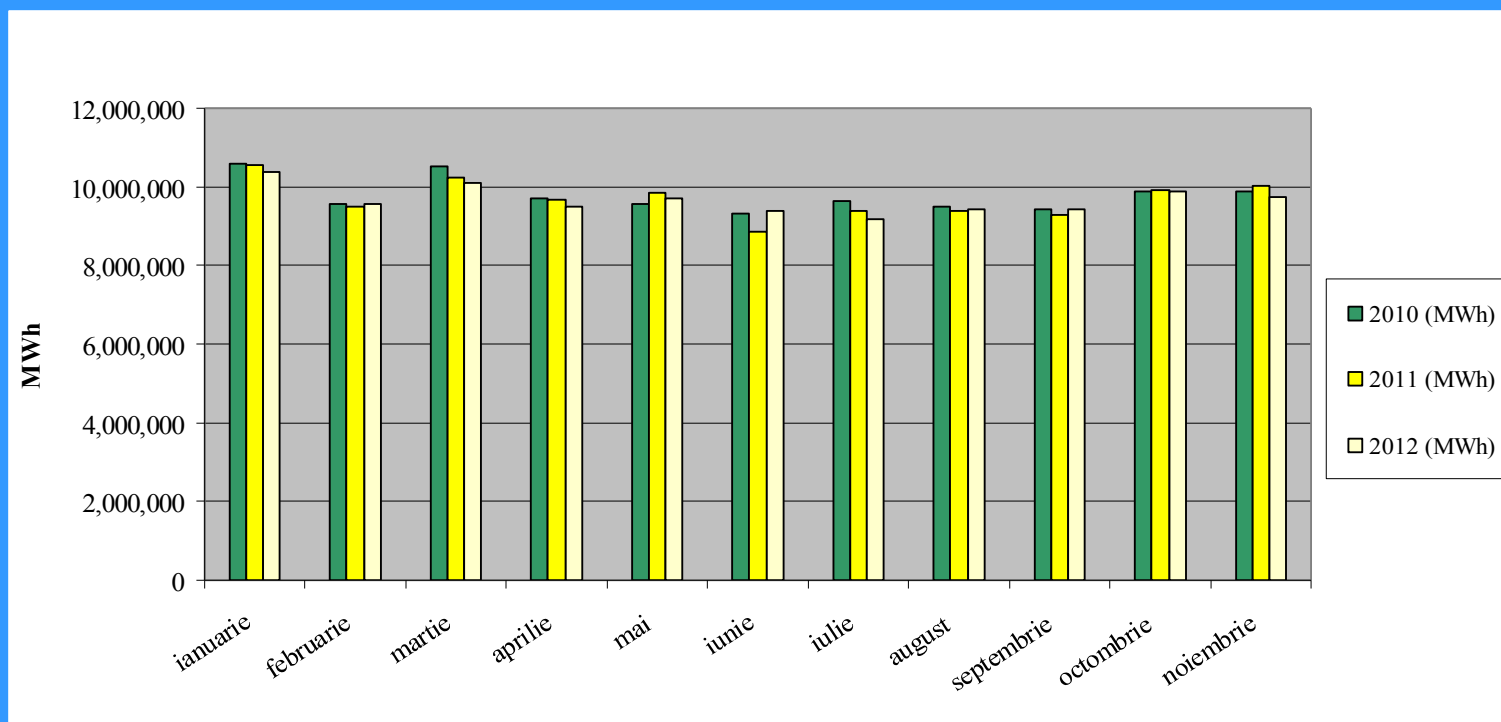
Cota de piață a producătorilor de gaze naturale cumulat 2012





AUTORITATEA NAȚIONALĂ DE REGLEMENTARE ÎN DOMENIUL ENERGIEI

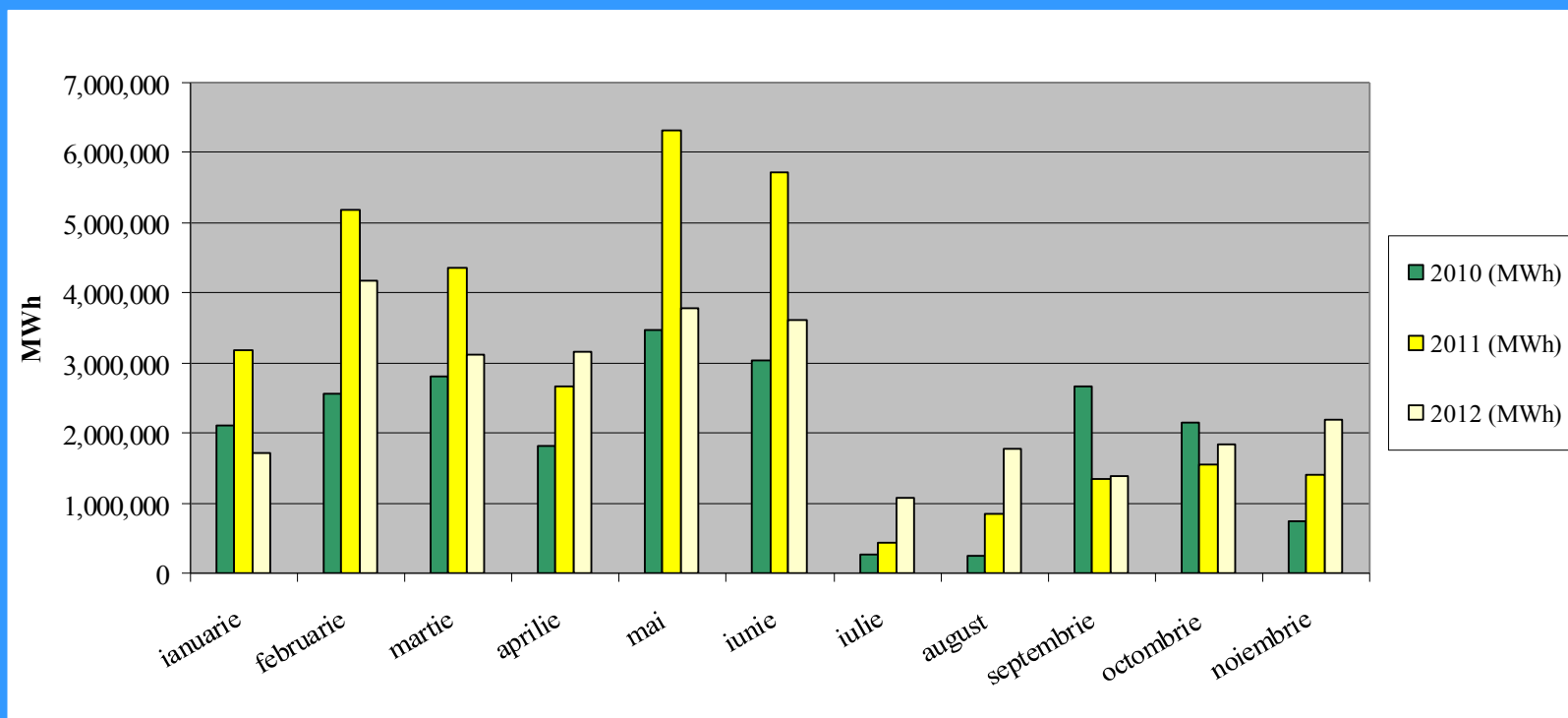
Producția curentă de gaze naturale 2010/2011/2012





AUTORITATEA NAȚIONALĂ DE REGLEMENTARE ÎN DOMENIUL ENERGIEI

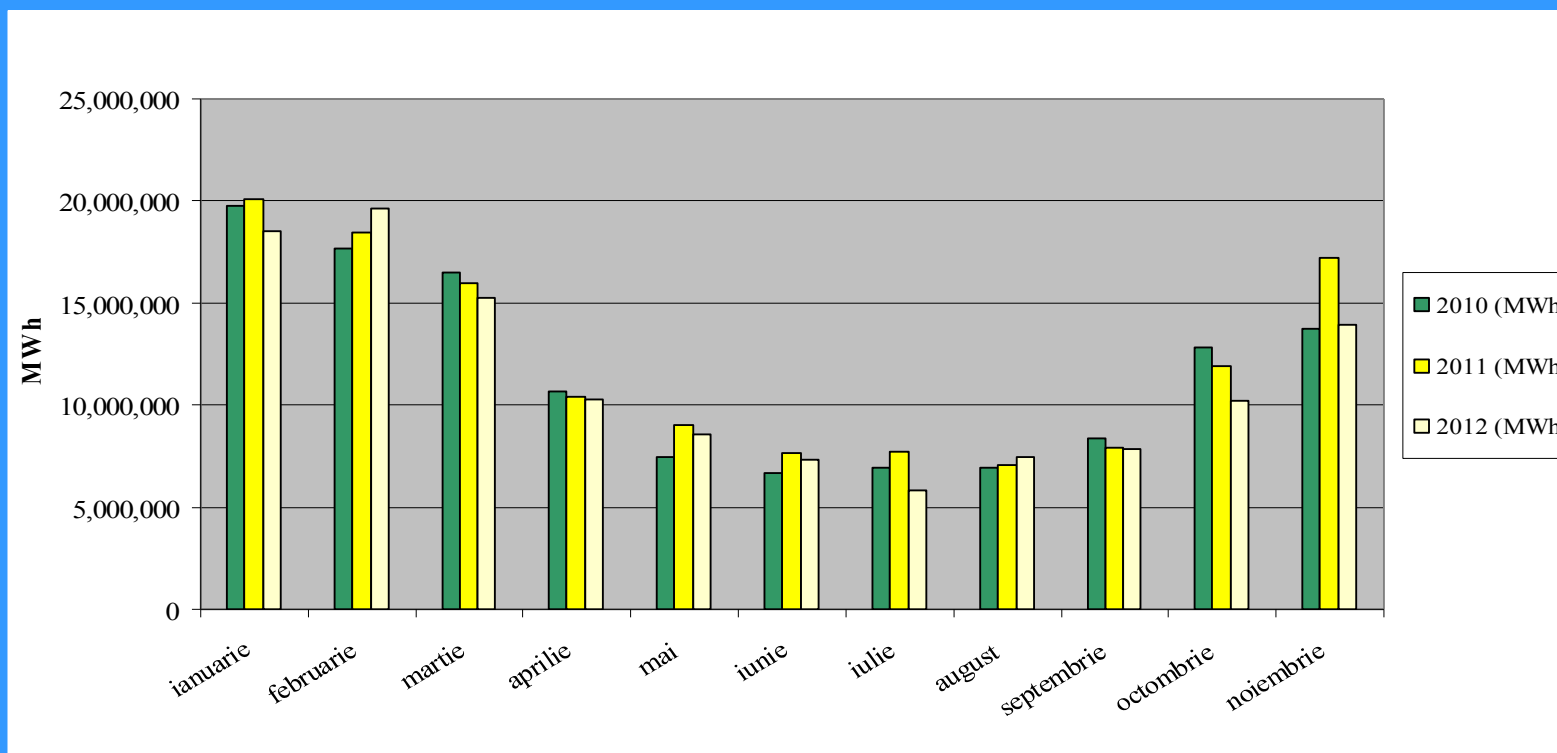
Importul de gaze naturale 2010/2011/2012





AUTORITATEA NAȚIONALĂ DE REGLEMENTARE ÎN DOMENIUL ENERGIEI

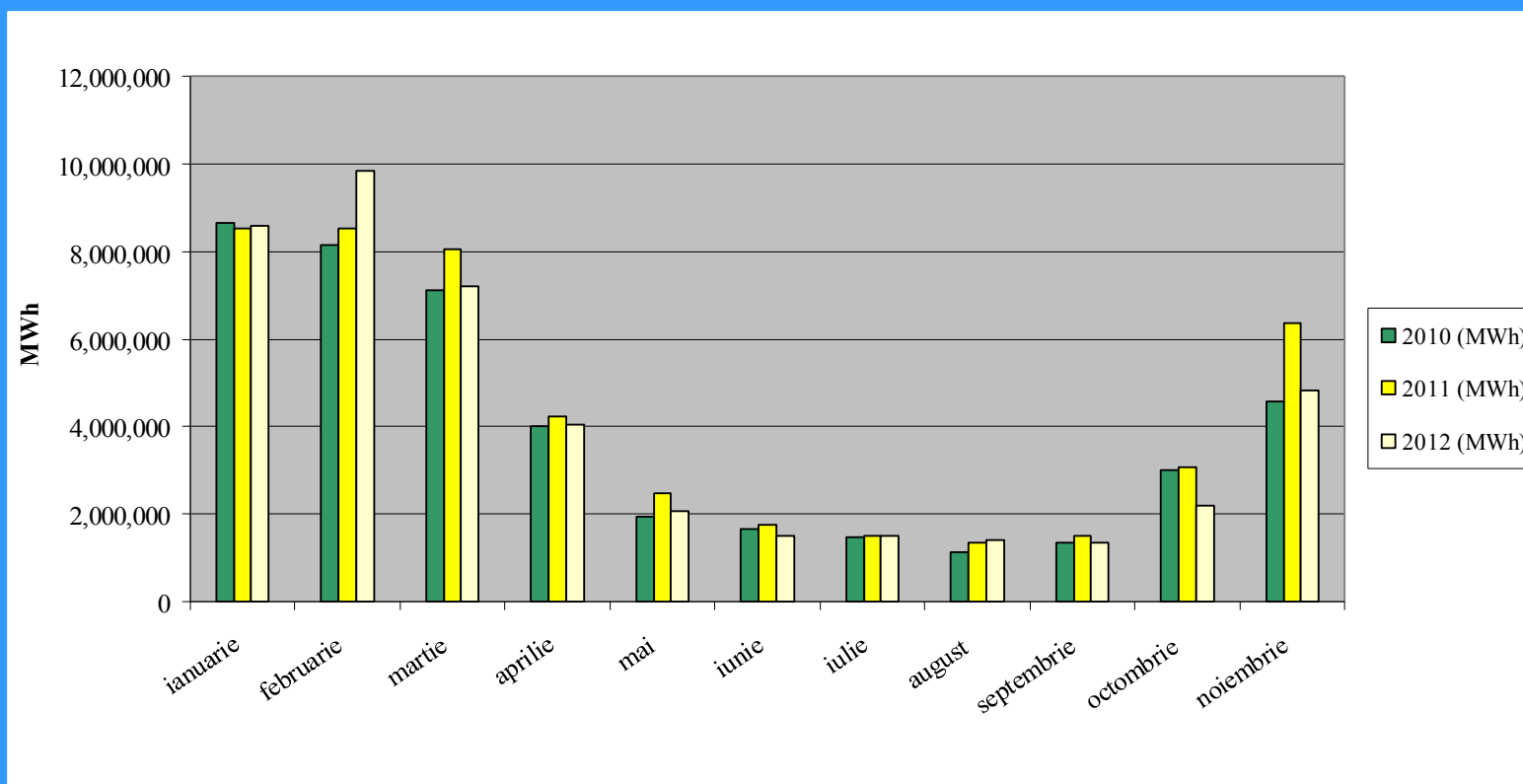
Consumul lunar de gaze naturale 2010/2011/2012





AUTORITATEA NAȚIONALĂ DE REGLEMENTARE ÎN DOMENIUL ENERGIEI

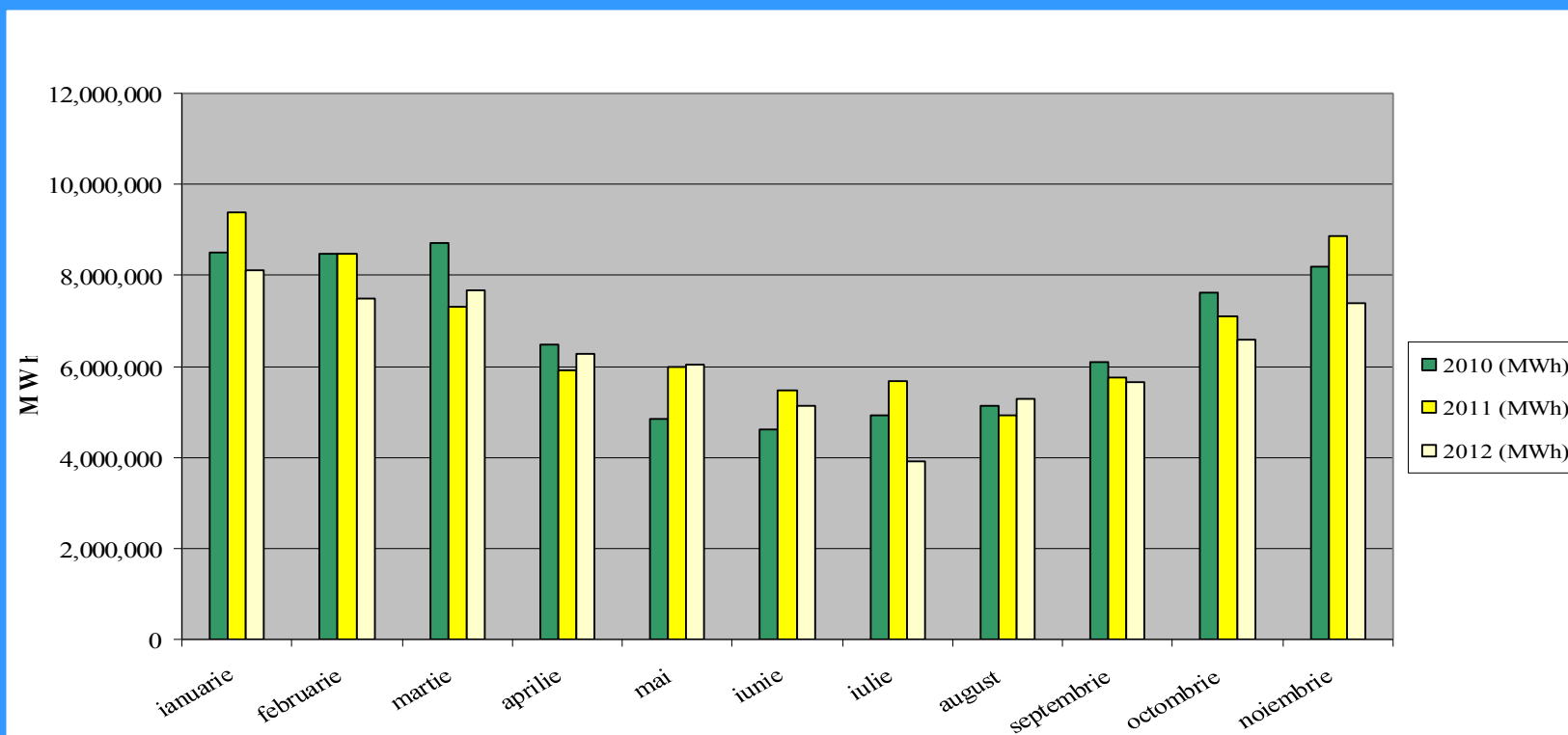
Consumul de gaze naturale pe piața reglementată 2010/2011/2012

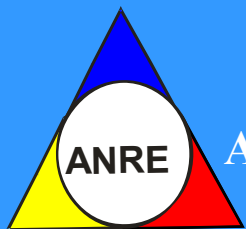




AUTORITATEA NAȚIONALĂ DE REGLEMENTARE ÎN DOMENIUL ENERGIEI

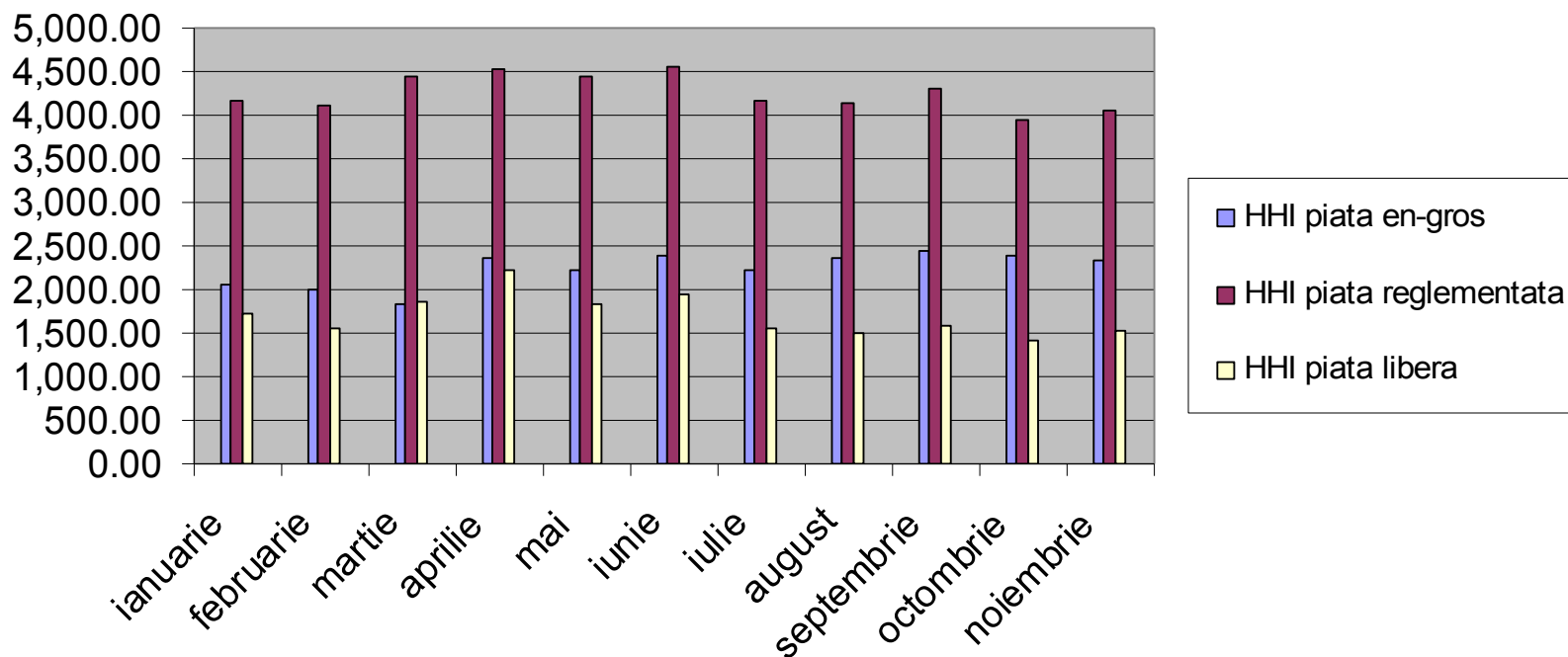
Consumul de gaze naturale pe piața liberă 2010/2011/2012

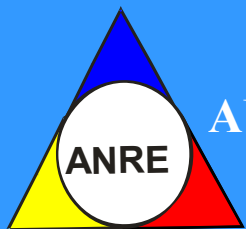




AUTORITATEA NAȚIONALĂ DE REGLEMENTARE ÎN DOMENIUL ENERGIEI

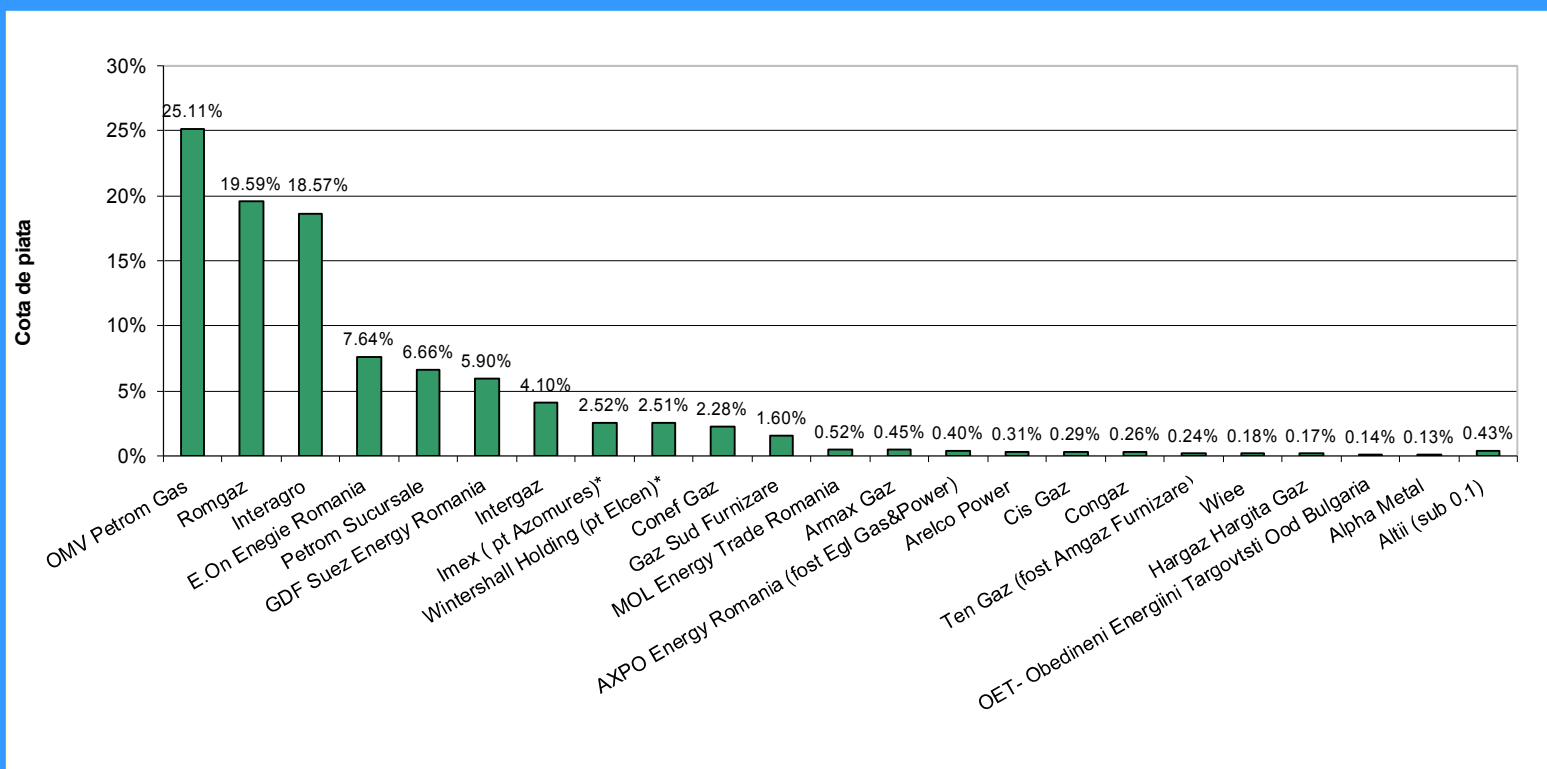
Indicii de concentrare ai pieței HHI, Indexul Herfindahl Hirschman





AUTORITATEA NAȚIONALĂ DE REGLEMENTARE ÎN DOMENIUL ENERGIEI

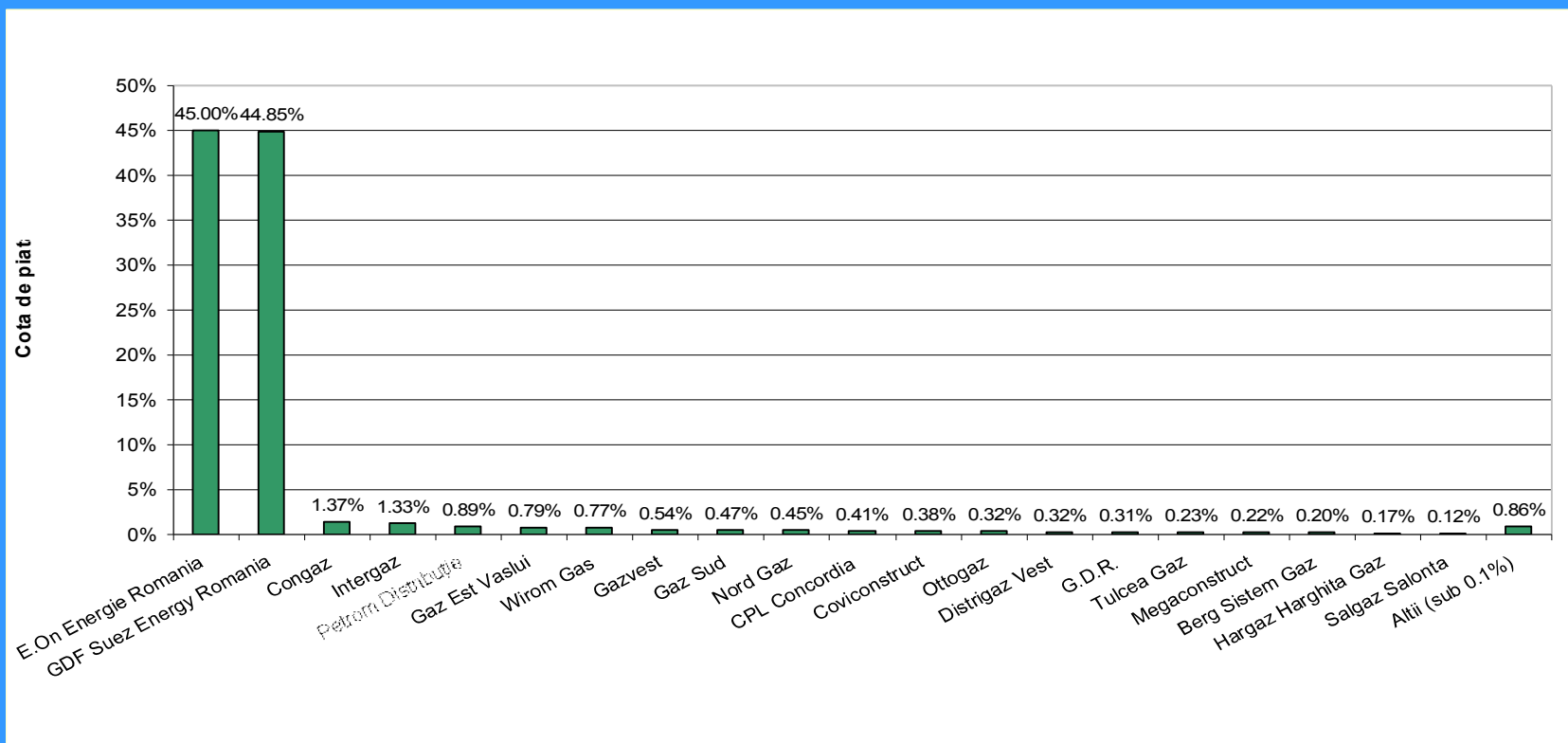
Cota de piață a furnizorilor interni de gaze naturale pe piața liberă în luna noiembrie 2012





AUTORITATEA NAȚIONALĂ DE REGLEMENTARE ÎN DOMENIUL ENERGIEI

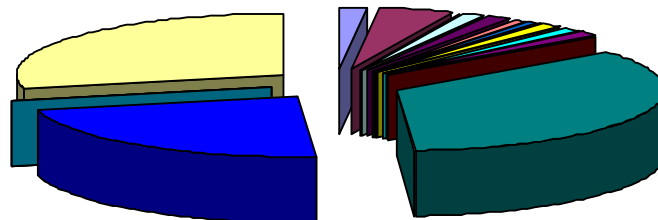
Cota de piață a furnizorilor pe piața reglementată în luna noiembrie 2012





AUTORITATEA NAȚIONALĂ DE REGLEMENTARE ÎN DOMENIUL ENERGIEI

Cota furnizorilor interni pe piața en-gros în luna noiembrie 2012

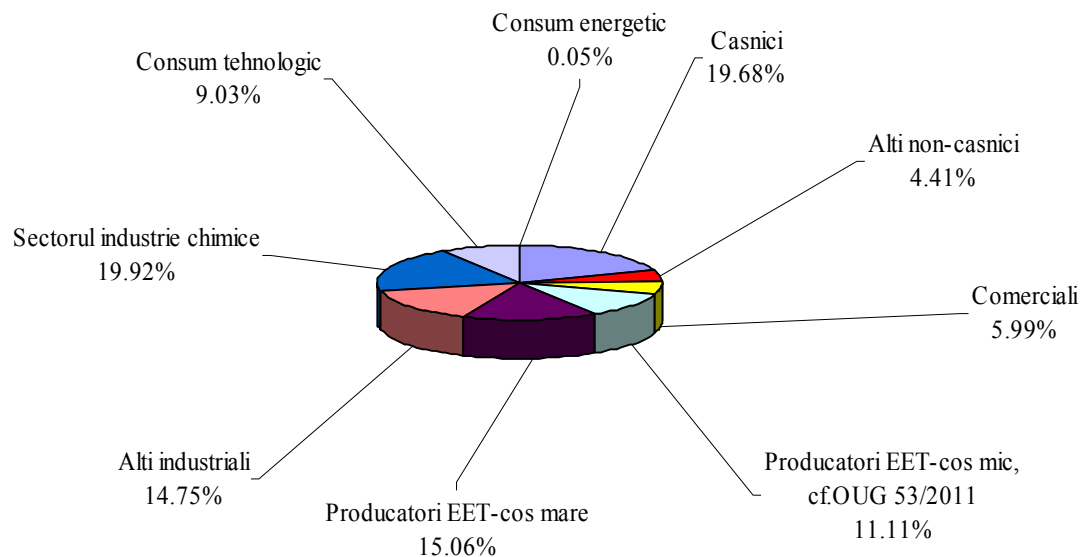


Amromco Ploiesti 1.65%	Arelco Power 4.08%
CEZ Trade Romania 0.04%	Conef Gaz 1.29%
E.ON Energie Romania 1.40%	AXPO Energy Romania (fost Egl Gas&Power) 0.87%
Energion Power & Gas 0.61%	Foraj Sonde 0.07%
Gaz Sud 0.01%	Gaz Sud Furnizare 0.16%
GDF Suez Energy Romania 1.13%	Interagro 1.27%
MOL Energy Trade Romania 1.00%	Nord Gaz 0.00%
OMV Petrom 33.04%	OMV Petrom Gas 21.36%
Pado Group 0.00%	Prisma Serv 0.03%
Raffles Energy (Aurelian Oil&Gas) 0.15%	Romgaz 27.39%



AUTORITATEA NAȚIONALĂ DE REGLEMENTARE ÎN DOMENIUL ENERGIEI

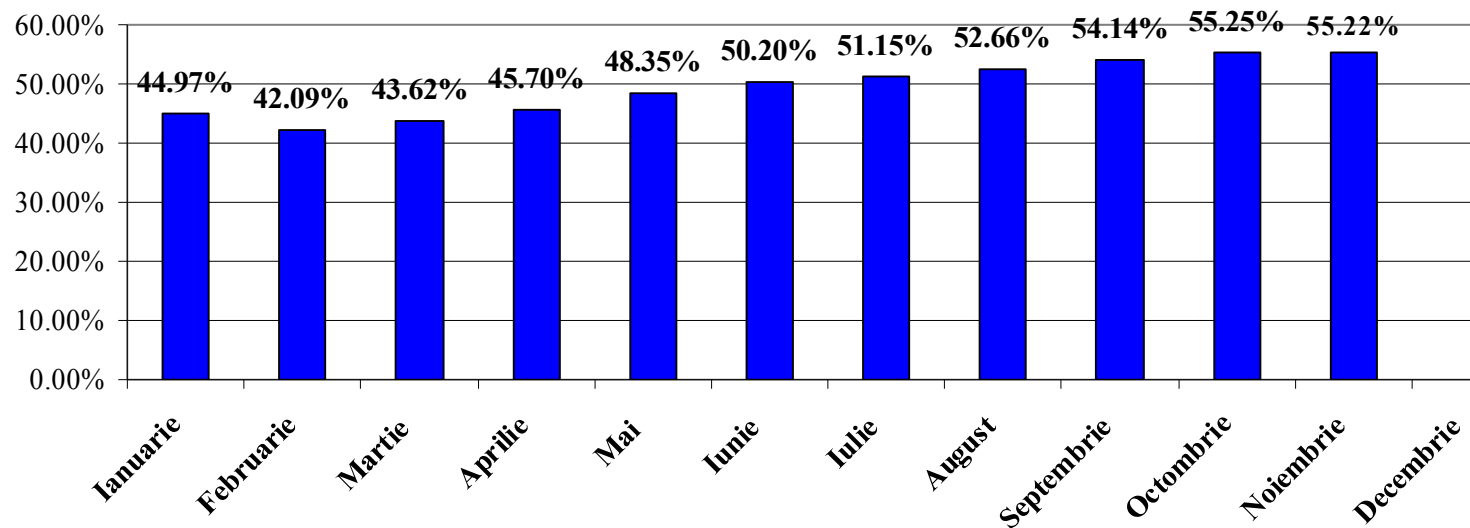
Structura cantităților de gaze naturale furnizate consumatorilor finali în luna noiembrie 2012





AUTORITATEA NAȚIONALĂ DE REGLEMENTARE ÎN DOMENIUL ENERGIEI

Gradul lunar de deschidere a pieței interne in anul 2012 (cumulat)





AUTORITATEA NAȚIONALĂ DE REGLEMENTARE ÎN DOMENIUL ENERGIEI

Luna	Consum total
Ianuarie	18.540.832,157 MWh
Februarie	19.606.294,406 MWh
Martie	15.268.697,309 MWh
Aprilie	10.256.844,552 MWh
Mai	8.575.556,698 MWh
Iunie	7.311.908,036 MWh
Iulie	5.850.937,821 MWh
August	7.454.200,528 MWh
Septembrie	7.853.616,291 MWh
Octombrie	10.221.389,099 MWh
Noiembrie	13.935.394,491 MWh
Decembrie	



AUTORITATEA NAȚIONALĂ DE REGLEMENTARE ÎN DOMENIUL ENERGIEI

Situația societăților licențiate care desfășoară activități în sectorul gazelor naturale, până la data de 30.11.2012

1	S.C. Alpha Metal S.A.	26	S.C. Egl Gas & Power Internațional S.R.L.	51	S.C. Ottogaz S.R.L.
2	S.C. Amarad Distribuție S.R.L.	27	S.C. Euro Seven Industry S.R.L.	52	S.C. Pado Group Infrastructures S.R.L.
3	S.C. Amromco Energy S.R.L.	28	S.C. Foraj Sonde S.A.	53	S.C. OMV Petrom S.A.
4	S.C. Armax Gaz S.A.	29	S.C. Fidelis Energy S.R.L.	54	S.C. Petrom Distribuție Gaze S.R.L.
5	S.C. Apopi & Blumen S.R.L.	30	S.C. Gazvest S.A.	55	OET- Obedineni Energiini Targovtsti Ood Bulgaria
6	S.C. Arelco Power S.R.L.	31	S.C. Gaz Nord Est S.A.	56	S.C. OMV Petrom Gas S.R.L.
7	S.C. Ben& Ben S.A.	32	S.C. Gaz Est S.A.	57	S.C. Prisma Serv Company S.R.L.
8	S.C. BERG System Gaz S.A.	33	S.C. GDF Suez Energy Romania S.A.	58	S.C. Progaz P&D S.A.
9	S.C. CEZ Trade Romania S.R.L.	34	S.C. Grup Dezvoltare Rețele S.A.	59	S.C. Raffles Energy S.R.L. (Aurelian Oil & Gas)
10	S.C. CEZ Vanzare S.A.	35	S.C. Gaz Sud S.A.	60	S.N.G.N. Romgaz S.A.
11	S.C. Cis Gaz S.A.	36	S.C. Gaz Sud Furnizare S.R.L.	61	S.C. Salgaz S.A.
12	S.C. Congaz S.A.	37	S.C. Hargaz Harghita Gaz S.A.	62	S.C. Safi-Star S.R.L.
13	S.C. Conef Gaz S.R.L.	38	S.C. Instant Construct Company S.A.	63	S.C. Tehnologica Radion S.R.L.
14	S.C. Covi Construct S.R.L.	39	S.C. Interagro S.A.	64	S.C. Ten Gaz S.R.L. (fost Amgaz Furnizare)
15	S.C. CPL Concordia Filiala Cuj Romania S.R.L.	40	S.C. Intergaz S.R.L.	65	S.C. Timgaz S.A.
16	S.C. COMPA S.A.	41	S.C. Lotus Petrol S.R.L.	66	S.C. Tinmar – Ind S.A.
17	S.C. Cordun Gaz S.A.	42	S.C. Măcin Gaz S.R.L.	67	S.C. Transenergo Com S.A.
18	S.C. Design Proiect S.R.L.	43	S.C. MM Data S.R.L.	68	S.C. Tulcea Gaz S.A.
19	S.C. Depomureș S.A.	44	S.C. Megaconstruct S.A.	69	S.N.T.G.N. Transgaz S.A.
20	S.C. Distrigaz Vest S.A.	45	S.C. Mehedinti Gaz S.A.	70	S.C. Vega' 93 S.R.L.
21	S.C. Distrigaz Sud Rețele S.R.L.	46	S.C. Midest Energy S.R.L.	71	S.C. Wirom Gas S.A.
22	S.C. Energon Power&Gas S.R.L.	47	S.C. Mihoc Oil S.R.L.	72	S.C. Wintershall Holding Aktiengesellschaft S.A.
23	S.C. Energy Gas Provider S.R.L.	48	S.C. MOL Energy Trade Romania S.R.L.	73	S.C. Wiece Romania S.R.L.
24	S.C. Eon Gaz Distribuție S.A.	49	S.C. Nord Gaz S.R.L.		
25	S.C. Eon Energie Romania S.A.	50	S.C. Oligopol S.R.L.		